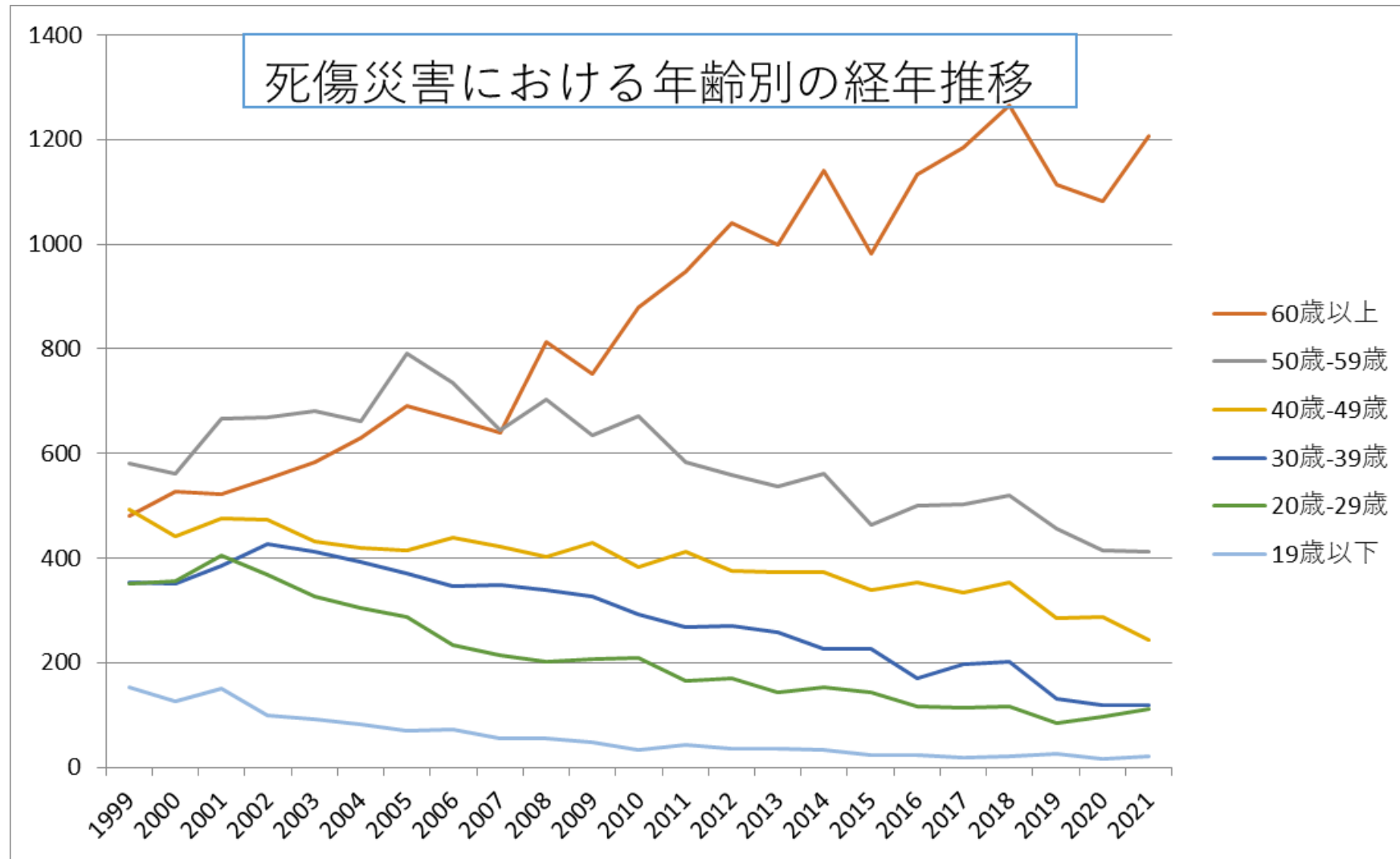
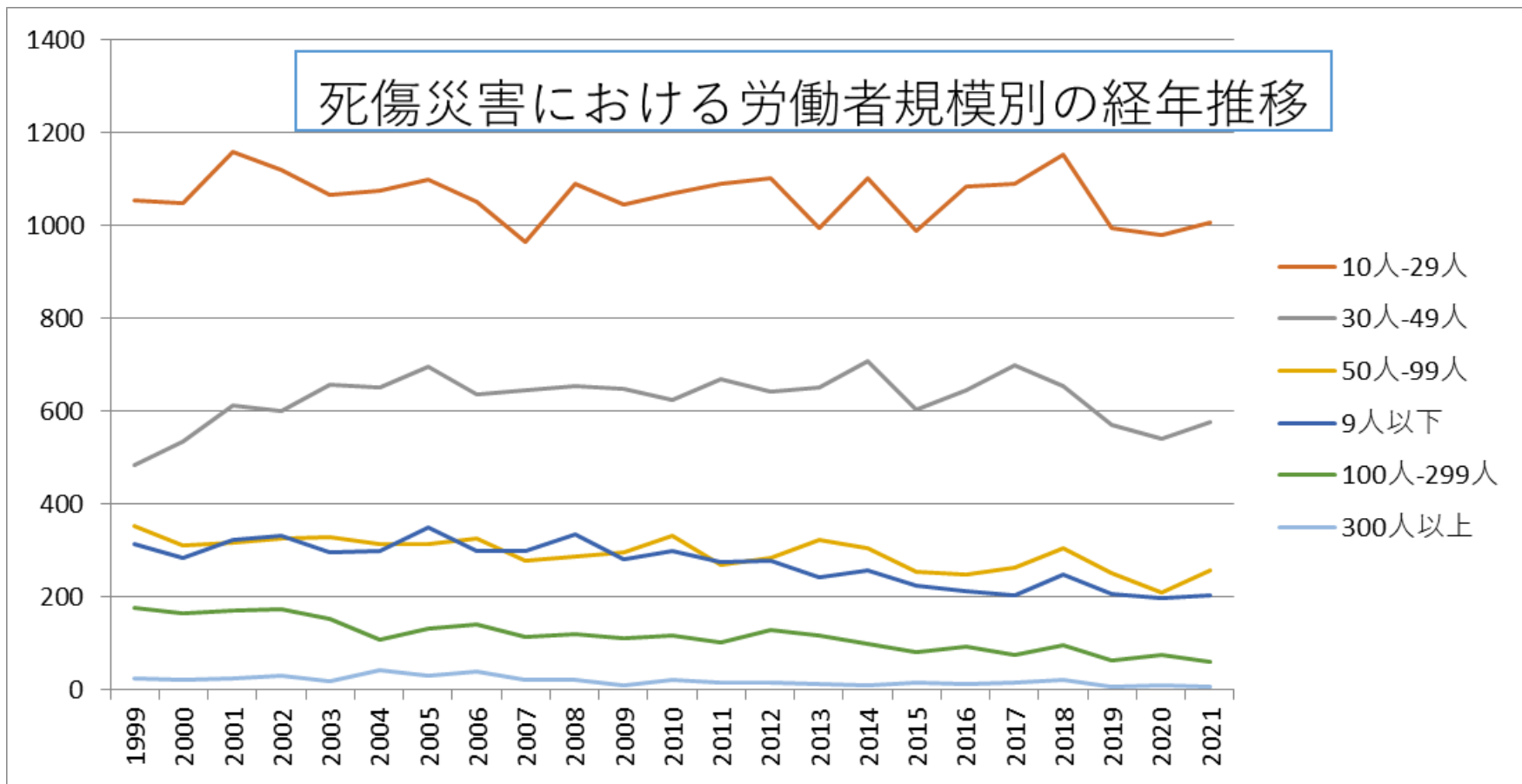


080205新聞販売業における死傷災害の年齢別、規模別、月別及び都道府県別の経年推移（1999-2021年）

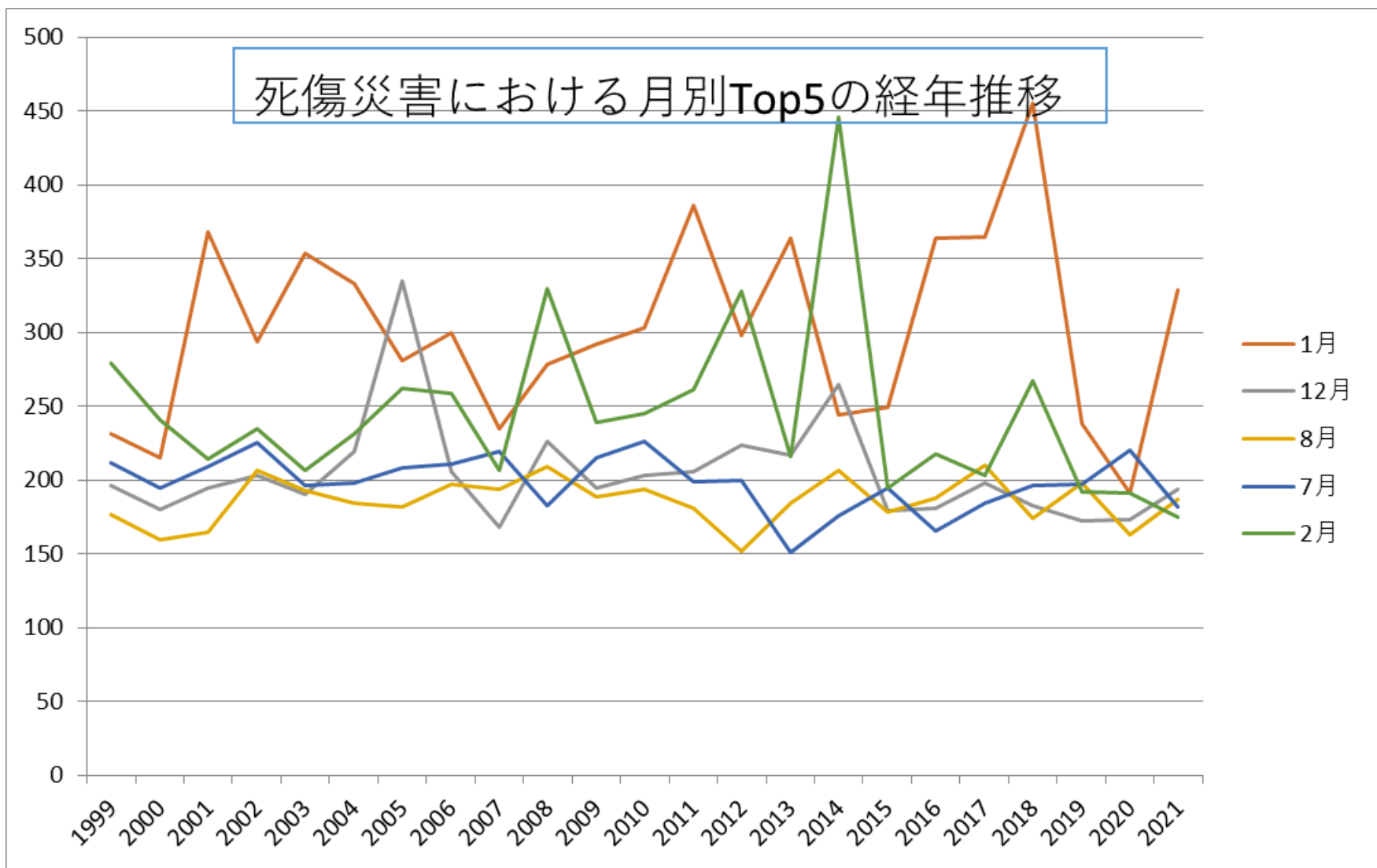
080205新聞販売業における死傷災害の年齢別の経年推移（1999-2021年）



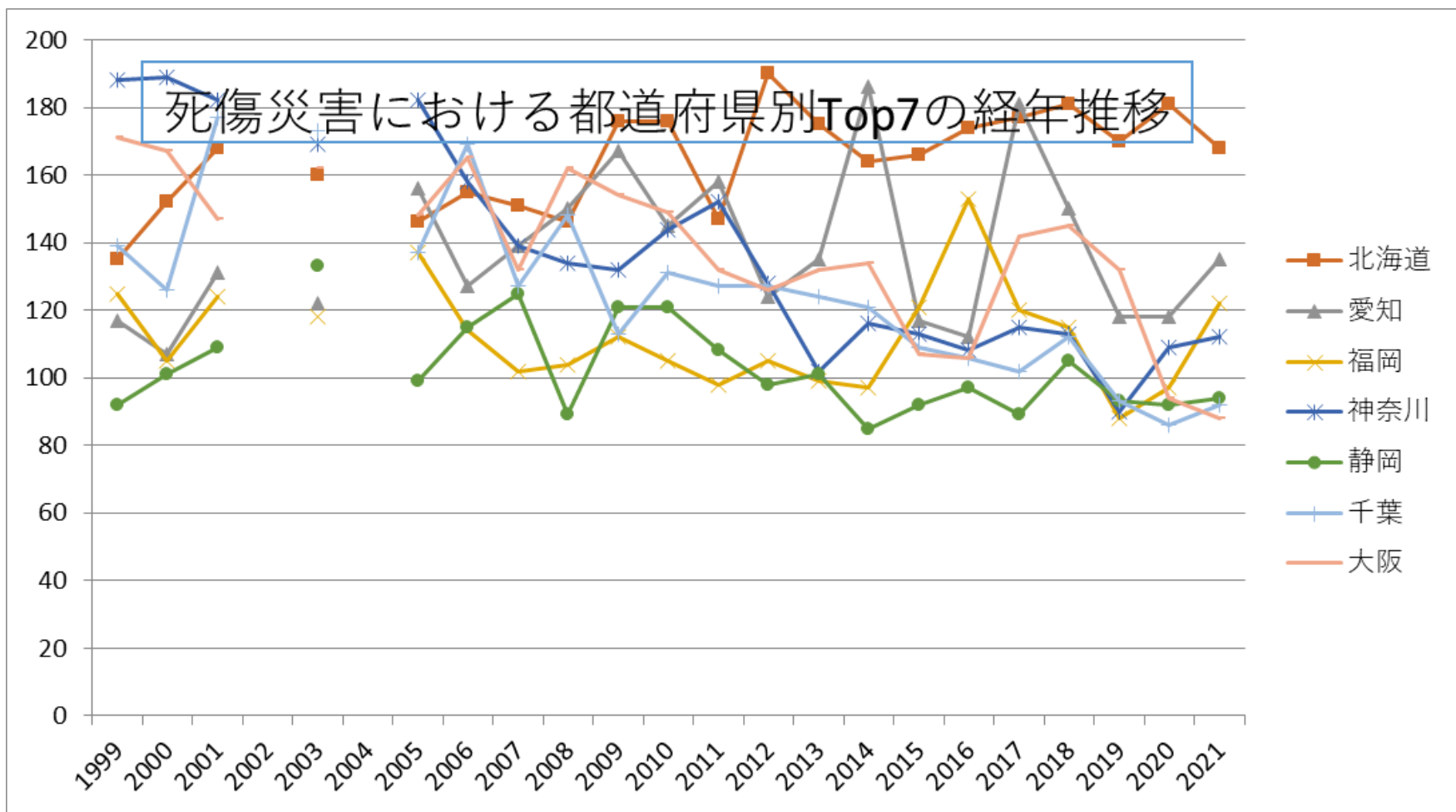
080205新聞販売業における死傷災害の労働者規模別の経年推移（1999-2021年）



080205新聞販売業における死傷災害の月別Top5の経年推移（1999-2021年）



080205新聞販売業における死傷災害の都道府県別Top7の経年推移（1999-2021年）



080205新聞販売業における死傷災害の年齢別の経年推移 (1999-2021年)

年齢	1999	2000	2001	2002	2003	2004	2005	2006	2007	2008	2009	2010	2011	2012	2013	2014	2015	2016	2017	2018	2019	2020	2021	total	年齢
60歳以上	480	528	521	552	582	630	691	667	640	812	752	879	948	1,041	998	1,141	981	1,134	1,184	1,266	1,115	1,081	1,206	19,829	60歳以上

50 歲- 59 歲	581	561	666	669	682	661	792	734	645	703	635	672	583	558	537	560	463	501	503	519	455	415	413	13,508	50 歲- 59 歲
40 歲- 49 歲	492	441	476	472	432	419	414	439	422	402	428	383	413	375	373	373	338	354	333	353	284	288	244	8,948	40 歲- 49 歲
30 歲- 39 歲	354	352	385	426	411	393	370	347	348	338	326	291	268	271	257	225	225	169	196	201	132	119	119	6,523	30 歲- 39 歲
20 歲- 29 歲	351	356	405	367	326	305	287	234	213	201	206	210	164	171	142	152	143	115	113	116	84	97	111	4,869	20 歲- 29 歲
19 歲 以 下	154	126	151	99	91	82	69	73	56	54	48	32	44	36	36	32	24	24	19	21	25	15	20	1,331	19 歲 以 下
合 計	2,412	2,364	2,604	2,585	2,524	2,490	2,623	2,494	2,324	2,510	2,395	2,467	2,420	2,452	2,343	2,483	2,174	2,297	2,348	2,476	2,095	2,015	2,113	55,008	合 計



人- 299 人	177	165	170	175	153	107	131	141	114	121	112	117	101	129	118	98	82	92	75	96	62	75	61	2,672	人- 299 人
300 人 以 上	26	21	24	31	20	44	31	39	22	23	10	22	15	16	14	10	17	13	15	21	7	10	6	457	300 人 以 上
合 計	2,412	2,364	2,604	2,585	2,524	2,490	2,623	2,494	2,324	2,510	2,395	2,467	2,420	2,452	2,343	2,483	2,174	2,297	2,348	2,476	2,095	2,015	2,113	55,008	合 計

080205新聞販売業における死傷災害の月別の経年推移（1999-2021年）

月	1999	2000	2001	2002	2003	2004	2005	2006	2007	2008	2009	2010	2011	2012	2013	2014	2015	2016	2017	2018	2019	2020	2021	total	月
1月	231	215	368	294	354	333	281	300	235	278	292	303	386	298	364	244	249	364	365	455	238	191	329	6,967	1 月
12 月	196	180	195	203	190	219	335	206	168	226	195	203	206	224	217	265	179	181	198	183	172	173	194	4,708	12 月
8月	177	160	165	207	193	184	182	197	194	209	189	194	181	152	184	207	178	188	210	174	198	163	187	4,273	8 月
7月	212	195	209	225	196	198	208	211	219	183	215	226	199	200	151	176	195	166	184	196	197	220	182	4,563	7 月
2月	279	241	214	235	207	231	262	259	207	330	239	245	261	328	216	446	195	218	203	267	192	191	175	5,641	2 月

3月	189	232	244	237	221	222	224	248	205	212	209	244	182	236	200	218	223	196	174	213	181	166	167	4,843	3月
5月	187	183	200	206	183	185	162	182	175	173	187	166	145	152	133	146	159	160	140	127	125	138	163	3,777	5月
10月	166	200	235	183	177	181	207	165	185	184	205	160	155	156	198	165	149	159	211	192	172	162	154	4,121	10月
9月	197	207	178	205	192	190	180	195	163	178	170	210	209	170	175	161	175	171	203	220	176	173	145	4,243	9月
6月	225	188	209	199	214	206	196	172	207	174	181	181	180	185	164	148	149	152	163	152	145	166	141	4,097	6月
11月	177	191	189	193	191	163	179	181	186	186	166	157	153	194	194	159	170	178	147	166	156	147	139	3,962	11月
4月	176	172	198	198	206	178	207	178	180	177	147	178	163	157	147	148	153	164	150	131	143	125	137	3,813	4月
合計	2,412	2,364	2,604	2,585	2,524	2,490	2,623	2,494	2,324	2,510	2,395	2,467	2,420	2,452	2,343	2,483	2,174	2,297	2,348	2,476	2,095	2,015	2,113	55,008	合計

080205新聞販売業における死傷災害の都道府県別の経年推移（1999-2021年）

県	1999	2000	2001	2002	2003	2004	2005	2006	2007	2008	2009	2010	2011	2012	2013	2014	2015	2016	2017	2018	2019	2020	2021	total	県
北海道	135	152	168		160		146	155	151	146	176	176	147	190	175	164	166	174	177	181	170	181	168	3,458	北海道







福島	31	35	29		27		37	39	23	51	45	34	36	42	44	53	29	35	42	43	40	36	33	784	福島
鹿児島	15	15	13		18		25	14	15	23	22	18	12	12	19	27	22	21	13	30	27	18	33	412	鹿児島
山形	34	30	36		24		32	34	28	31	39	34	34	38	30	26	20	24	24	30	21	27	31	627	山形
長崎	18	20	25		22		27	18	19	20	23	30	24	22	15	24	28	28	25	34	31	37	31	521	長崎
富山	33	29	17		27		46	42	28	31	27	22	29	37	25	43	39	28	35	33	22	24	30	647	富山
石川	41	31	28		26		32	29	23	21	23	25	35	22	20	26	24	25	21	38	18	21	28	557	石川
京都	52	78	59		63		50	37	54	48	44	48	38	33	41	46	33	37	41	31	31	21	27	912	京都
佐賀	23	15	14		19		23	19	26	24	27	27	20	21	25	29	22	16	9	38	21	28	26	472	佐賀
岡山	42	51	41		53		67	48	41	48	46	56	50	43	54	47	41	31	47	38	32	28	24	928	岡山
和歌山	25	28	27		23		32	34	25	24	29	31	23	24	26	34	22	22	16	22	31	25	24	547	和歌山

香川	24	29	22		22		28	31	20	25	29	23	21	35	20	35	25	17	26	27	30	19	24	532	香川
愛媛	17	19	23		22		13	20	13	16	16	13	15	24	28	21	23	30	20	18	19	21	24	415	愛媛
岩手	17	23	28		15		13	22	22	29	16	14	26	24	32	21	14	13	15	24	28	28	21	445	岩手
高知	16	23	22		20		12	9	11	13	15	19	18	18	18	17	22	19	19	18	20	23	17	369	高知
宮崎	18	15	12		13		18	15	10	13	12	14	12	13	13	13	13	11	17	17	18	14	17	298	宮崎
秋田	31	22	18		11		16	17	20	17	20	21	23	26	19	8	14	17	11	19	31	11	16	388	秋田
青森	13	15	23		11		13	21	34	27	26	28	27	30	19	27	13	22	25	24	25	20	15	458	青森
徳島	20	18	29		19		24	17	18	13	12	19	25	23	12	20	12	14	24	19	23	21	14	396	徳島
島根	11	18	15		23		17	21	8	21	16	19	16	26	25	11	13	15	14	19	19	15	14	356	島根
福井	7	7	19		11		10	13	16	8	16	11	15	9	10	14	6	17	12	14	13	9	14	251	福井
大分	22	14	25		25		13	15	20	19	21	26	16	21	25	25	26	23	24	16	14	15	13	418	大分

滋賀	31	28	24		18		24	19	36	27	24	25	27	16	19	16	21	16	16	19	22	17	11	456	滋賀
山梨	3	1	12		18		8	7	3	8	6	6	2	6		10	10	8	5	8	10	9	9	149	山梨
鳥取	7	9	14		6		7	1	3	9	6	6	15	8	7	11	7	11	11	6	5	5	5	159	鳥取
沖縄	1	3	1		5		5	5	3	8	5	8	15	11	12	5	14	12	8	5	10	6	4	146	沖縄
合計	2,412	2,364	2,604		2,524		2,623	2,494	2,324	2,510	2,395	2,467	2,420	2,452	2,343	2,483	2,174	2,297	2,348	2,476	2,095	2,015	2,113	49,933	合計

出典：<https://anzeninfo.mhlw.go.jp/user/anzen/tok/anst00.htm>（職場のあんぜんサイト）

[https://www.jisha.or.jp/international/topics/202211\\_04.html](https://www.jisha.or.jp/international/topics/202211_04.html)に戻る。