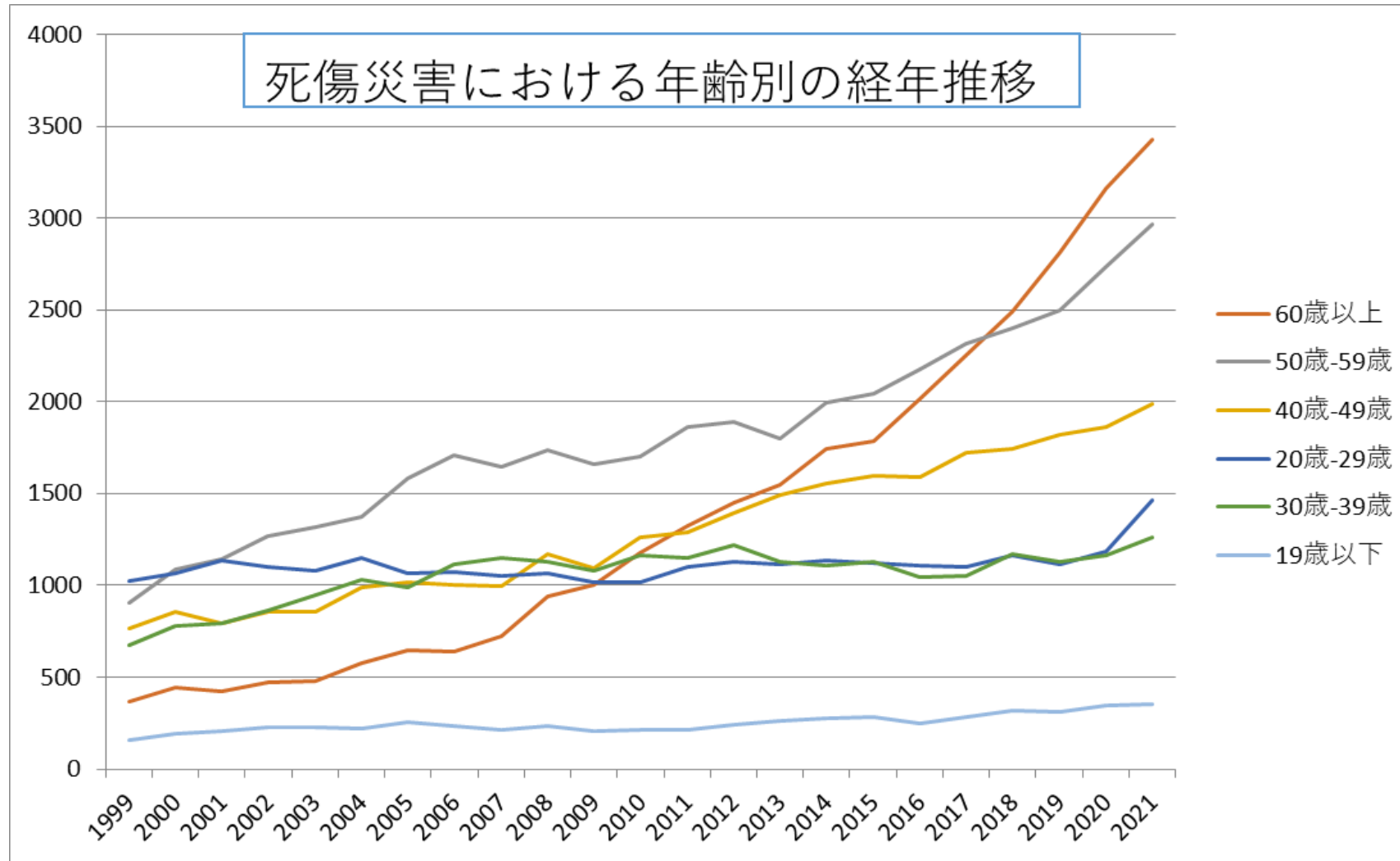
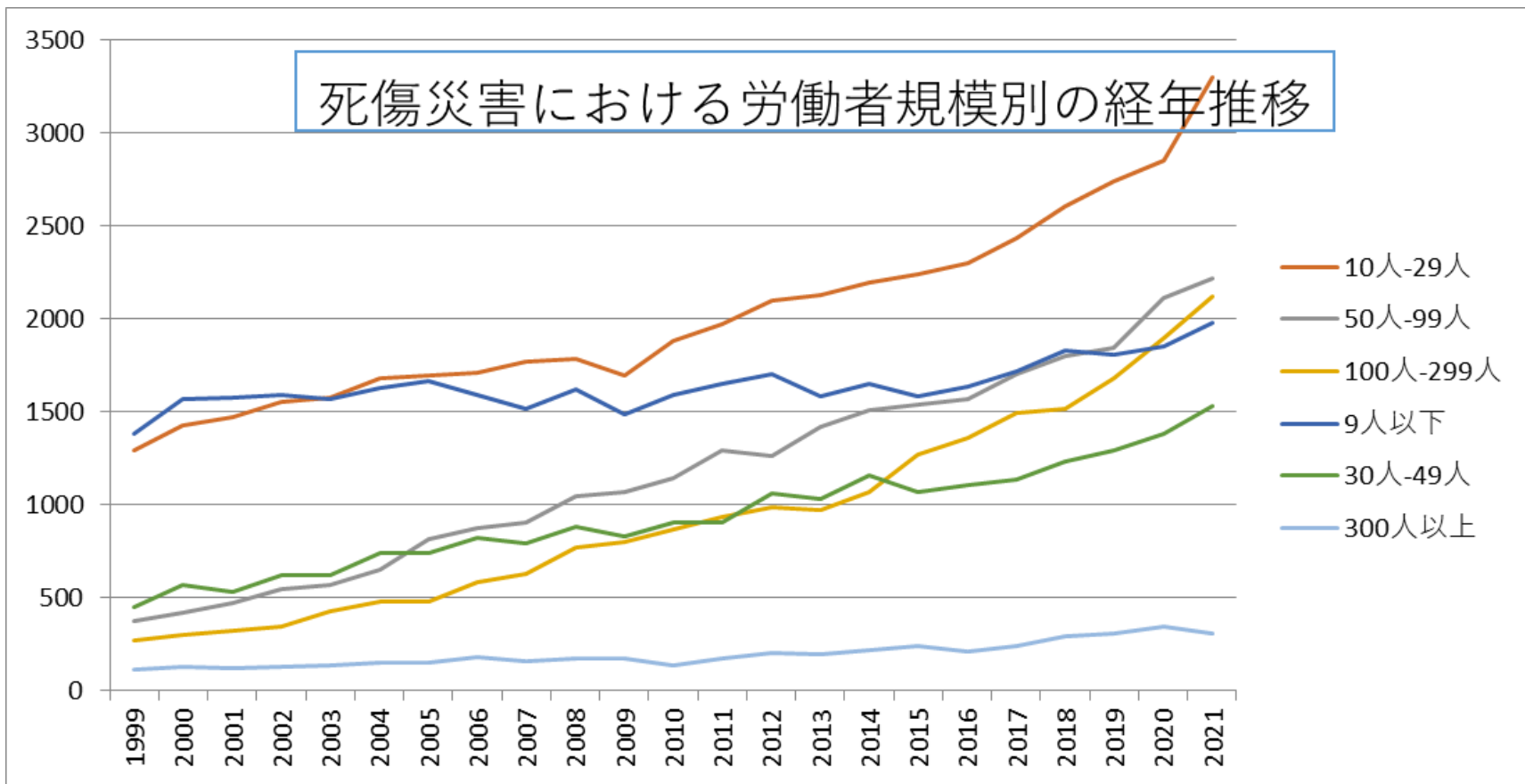


080209その他の小売業における死傷災害の年齢別、規模別、月別及び都道府県別の経年推移（1999-2021年）

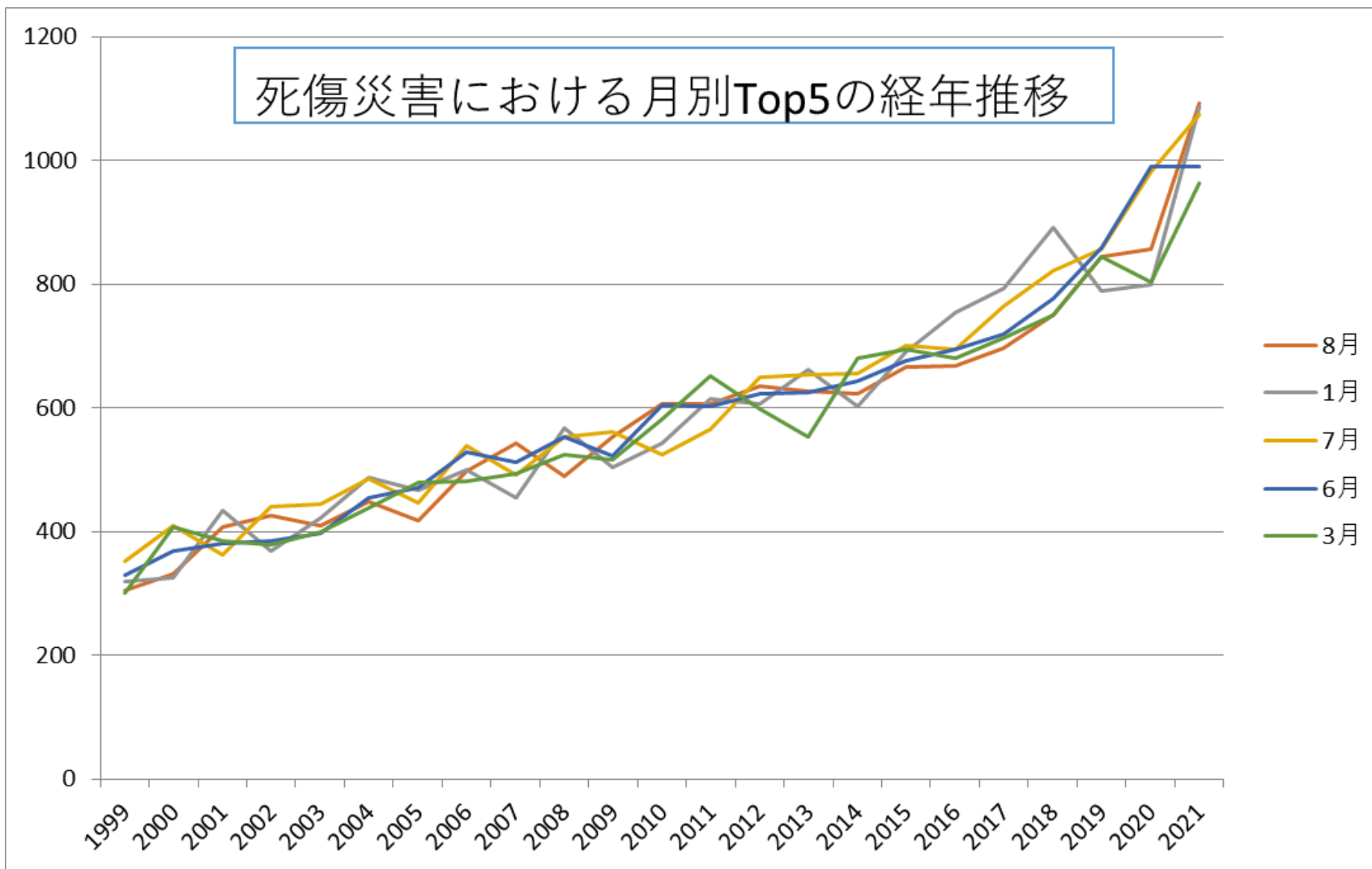
080209その他の小売業における死傷災害の年齢別の経年推移（1999-2021年）



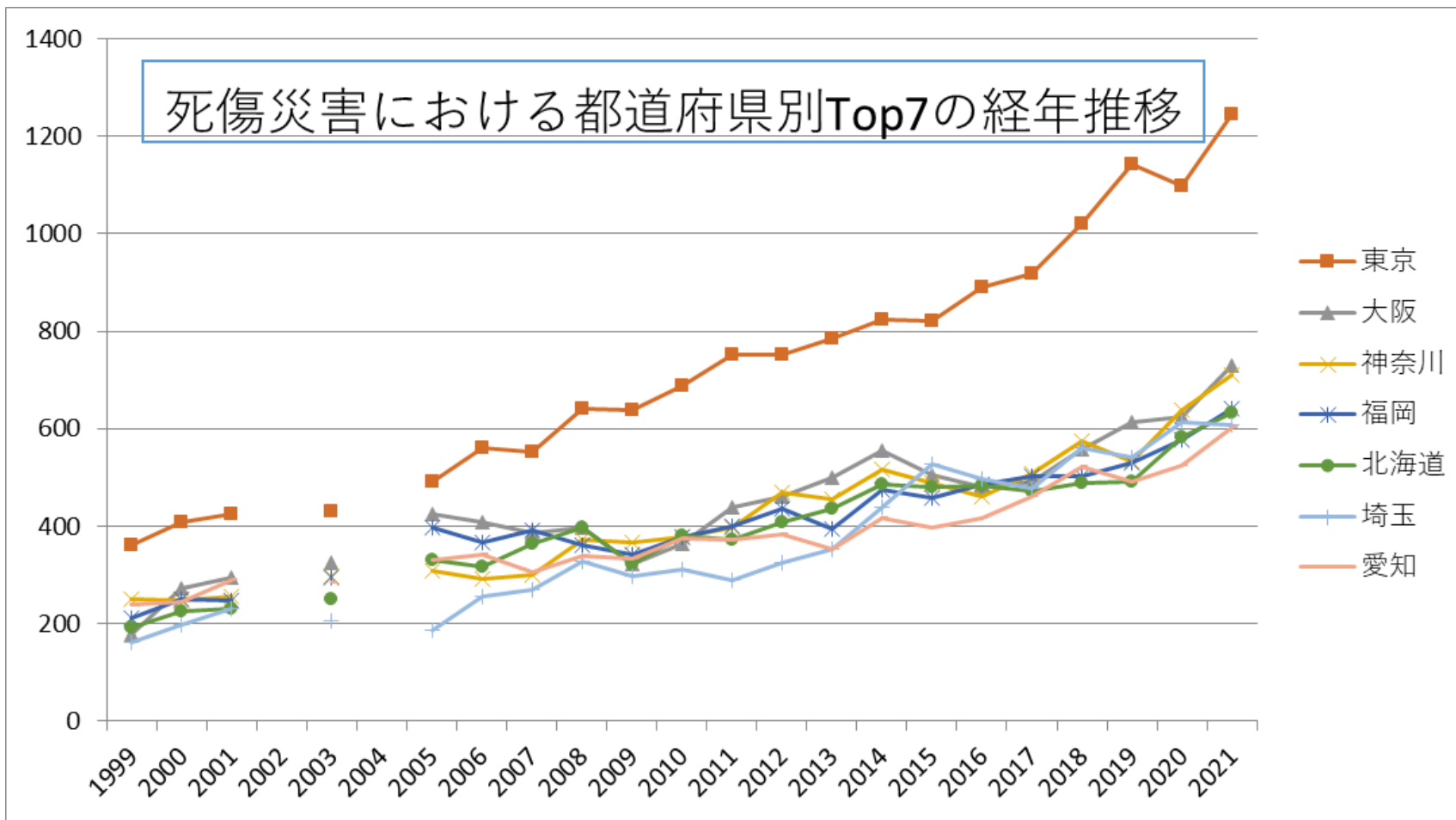
080209その他の小売業における死傷災害の労働者規模別の経年推移（1999-2021年）



080209その他の小売業における死傷災害の月別Top5の経年推移（1999-2021年）



080209その他の小売業における死傷災害の都道府県別Top7の経年推移（1999-2021年）



080209その他の小売業における死傷災害の年齢別の経年推移 (1999-2021年)

年齢	1999	2000	2001	2002	2003	2004	2005	2006	2007	2008	2009	2010	2011	2012	2013	2014	2015	2016	2017	2018	2019	2020	2021	total	年齢
60歳以上	368	443	420	470	482	575	648	638	722	937	1,002	1,179	1,323	1,452	1,544	1,744	1,786	2,015	2,251	2,493	2,812	3,159	3,425	31,888	60歳以上

50 歲- 59 歲	904	1,088	1,144	1,266	1,315	1,372	1,583	1,708	1,646	1,733	1,658	1,698	1,862	1,893	1,799	1,998	2,043	2,173	2,316	2,398	2,496	2,738	2,968	41,799	50 歲- 59 歲
40 歲- 49 歲	766	857	796	855	854	990	1,016	1,003	997	1,169	1,091	1,263	1,287	1,392	1,489	1,554	1,598	1,591	1,725	1,746	1,821	1,864	1,990	29,714	40 歲- 49 歲
20 歲- 29 歲	1,025	1,067	1,138	1,103	1,077	1,150	1,066	1,074	1,050	1,065	1,020	1,018	1,101	1,131	1,112	1,135	1,119	1,104	1,102	1,160	1,112	1,186	1,462	25,577	20 歲- 29 歲
30 歲- 39 歲	671	782	796	863	947	1,029	987	1,112	1,150	1,131	1,078	1,162	1,152	1,216	1,131	1,104	1,126	1,046	1,050	1,170	1,130	1,161	1,262	24,256	30 歲- 39 歲
19 歲 以 下	158	189	205	224	225	223	256	235	214	237	209	210	212	243	260	277	281	250	282	317	309	346	352	5,714	19 歲 以 下
合 計	3,892	4,426	4,499	4,781	4,900	5,339	5,556	5,770	5,779	6,272	6,058	6,530	6,937	7,327	7,335	7,812	7,953	8,179	8,726	9,284	9,680	10,454	11,459	158,948	合 計

## 080209その他の小売業における死傷災害の労働者規模別の経年推移（1999-2021年）

労働者規模	1999	2000	2001	2002	2003	2004	2005	2006	2007	2008	2009	2010	2011	2012	2013	2014	2015	2016	2017	2018	2019	2020	2021	total	労働者規模
10人-29人	1,291	1,427	1,470	1,551	1,577	1,682	1,700	1,709	1,770	1,785	1,696	1,882	1,973	2,103	2,129	2,199	2,243	2,305	2,435	2,604	2,744	2,852	3,299	46,426	10人-29人
50人-99人	378	420	472	547	568	655	812	872	907	1,044	1,072	1,146	1,291	1,266	1,422	1,509	1,542	1,567	1,706	1,798	1,848	2,117	2,218	27,177	50人-99人
100人-299人	273	304	322	346	426	479	483	584	631	772	797	866	938	989	975	1,073	1,270	1,359	1,492	1,521	1,680	1,901	2,122	21,603	100人-299人
9人以下	1,381	1,573	1,579	1,590	1,570	1,629	1,670	1,595	1,515	1,620	1,484	1,595	1,654	1,702	1,584	1,654	1,583	1,636	1,718	1,833	1,807	1,850	1,979	37,801	9人以下
30人以上	453	571	533	621	625	741	740	826	795	881	832	902	905	1,065	1,031	1,158	1,071	1,103	1,135	1,232	1,291	1,386	1,531	21,428	30人以上











長崎	19	43	30		79		81	72	81	73	97	99	82	93	98	106	106	114	137	102	124	146	142	1,924	崎
奈良	22	30	25		34		60	58	61	77	80	76	88	76	94	90	94	98	117	114	120	135	142	1,691	奈良
栃木	56	58	54		78		76	83	75	94	85	110	84	83	88	99	108	116	112	145	148	158	139	2,049	栃木
青森	69	61	82		71		91	96	87	90	85	87	77	93	92	89	80	99	117	101	101	116	135	1,919	青森
大分	62	46	56		49		87	55	68	52	62	77	72	81	96	93	103	110	97	100	131	120	132	1,749	大分
山口	55	57	62		73		89	87	84	91	91	90	103	102	92	94	94	94	120	114	102	130	129	1,953	山口
鹿児島	43	72	49		93		86	69	79	125	73	82	92	89	103	97	84	109	126	108	139	123	128	1,969	鹿児島
秋田	35	52	46		32		56	37	60	46	60	89	88	88	83	89	87	83	82	107	108	129	123	1,580	秋田
宮崎	47	72	58		71		69	89	87	80	80	71	89	64	78	70	85	92	91	99	114	135	112	1,753	宮崎
沖縄	38	31	69		47		46	66	43	56	63	63	73	69	52	59	72	81	69	84	96	85	112	1,374	沖縄
富山	57	25	45		34		53	56	51	57	58	64	64	72	65	76	82	82	111	87	85	80	110	1,414	富山

岩手	45	41	50		46		70	65	46	71	76	75	127	83	98	83	90	92	107	88	97	105	105	1,660	岩手
香川	37	61	40		35		54	47	41	39	34	73	51	68	62	53	52	66	80	75	87	86	105	1,246	香川
石川	34	48	61		42		49	45	57	44	48	53	64	62	57	48	58	58	76	74	79	74	93	1,224	石川
佐賀	33	31	23		29		34	47	27	26	34	36	21	32	42	54	56	54	53	95	69	80	87	963	佐賀
福井	41	26	29		25		35	27	39	32	39	50	51	54	54	42	40	37	52	78	58	75	82	966	福井
滋賀	48	55	28		47		42	45	49	73	46	60	64	81	62	33	50	71	89	69	64	99	81	1,256	滋賀
和歌山	16	18	27		34		65	43	50	61	53	49	56	26	42	50	36	45	52	60	78	55	75	991	和歌山
山梨	10	12	22		21		27	24	40	43	31	36	33	41	38	40	44	43	43	59	60	55	69	791	山梨
島根	40	37	26		37		28	33	21	36	38	29	37	46	43	35	48	42	51	49	43	41	60	820	島根
高知	37	44	49		47		28	32	17	24	20	21	47	54	20	38	34	33	40	31	43	62	53	774	高知
徳島	13	13	11		16		23	14	13	22	22	21	26	35	32	32	34	35	45	41	38	55	53	594	徳島

																								島	
山形	20	42	27		20		33	34	33	34	25	22	21	30	39	43	42	50	48	59	66	67	49	804	山形
鳥取	23	32	29		33		44	34	37	38	25	26	40	30	33	39	31	21	36	46	39	40	47	723	鳥取
合計	3,892	4,426	4,499		4,900		5,556	5,770	5,779	6,272	6,058	6,530	6,937	7,327	7,335	7,812	7,953	8,179	8,726	9,284	9,680	10,454	11,459	148,828	合計

出典：<https://anzeninfo.mhlw.go.jp/user/anzen/tok/anst00.htm>（職場のあんぜんサイト）

[https://www.jisha.or.jp/international/topics/202211\\_04.html](https://www.jisha.or.jp/international/topics/202211_04.html)に戻る。