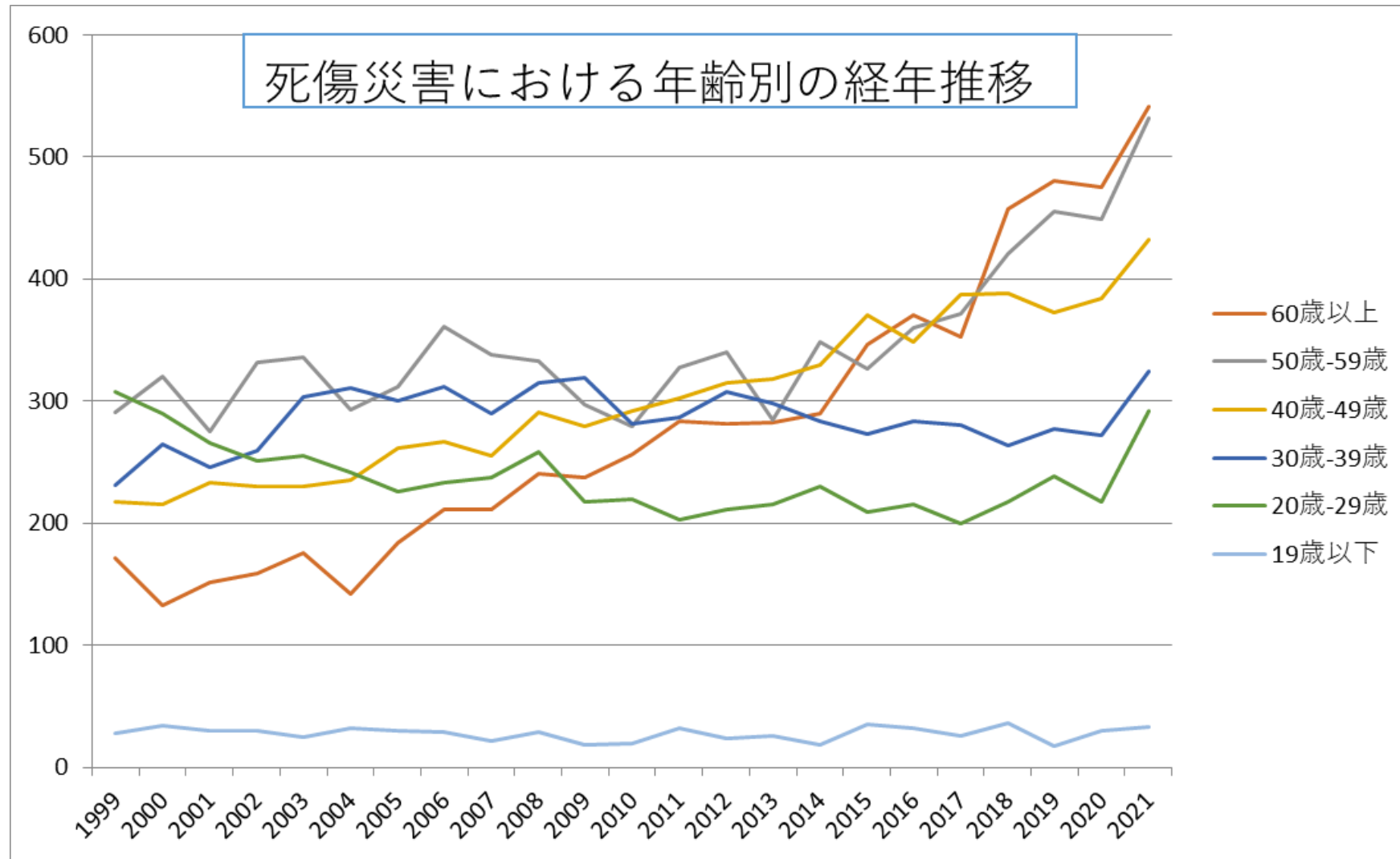
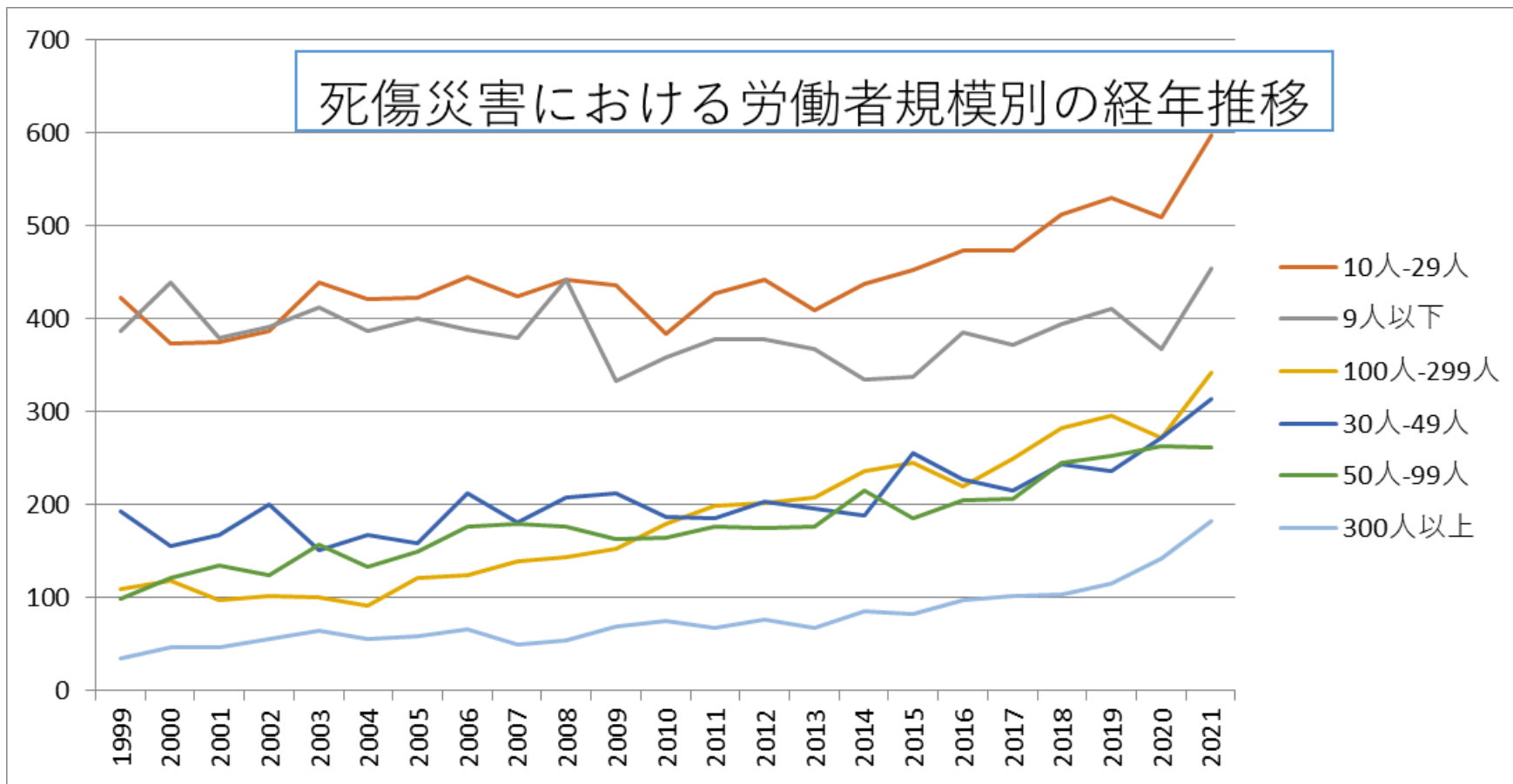


0804その他の商業における死傷災害の年齢別、規模別、月別及び都道府県別の経年推移（1999-2021年）

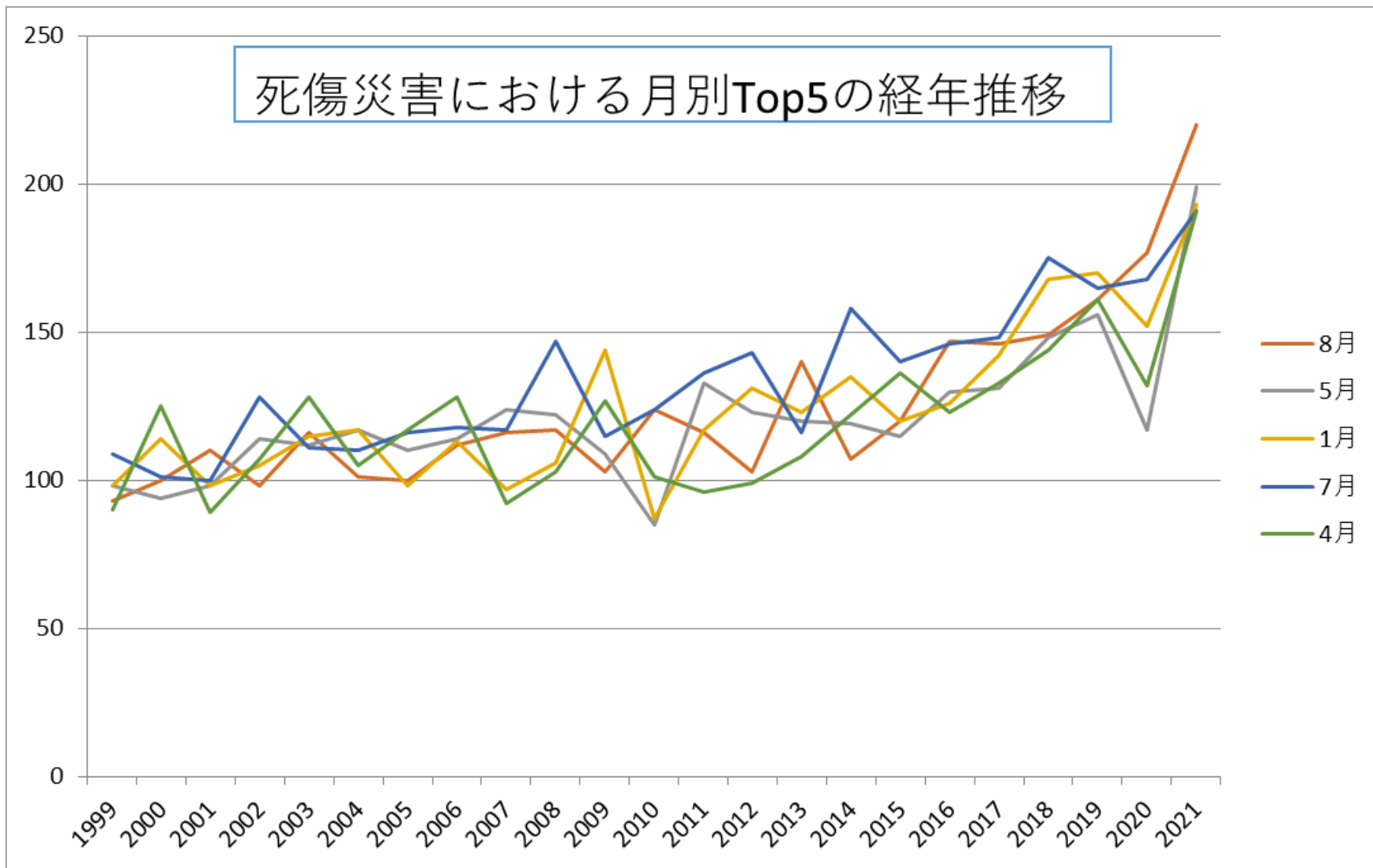
0804その他の商業における死傷災害の年齢別の経年推移（1999-2021年）



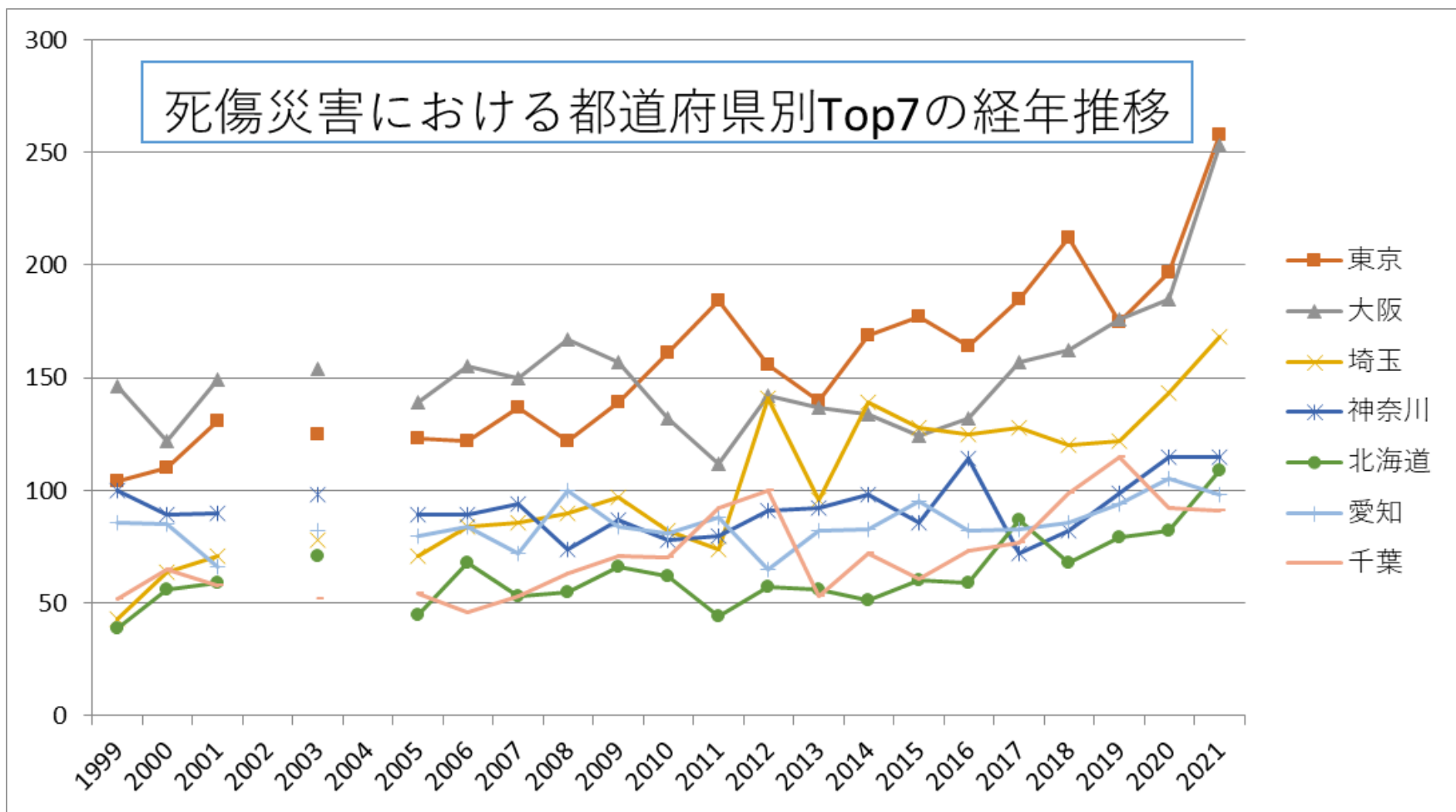
0804その他の商業における死傷災害の労働者規模別の経年推移（1999-2021年）



0804その他の商業における死傷災害の月別Top5の経年推移（1999-2021年）



0804その他の商業における死傷災害の都道府県別Top7の経年推移（1999-2021年）



0804その他の商業における死傷災害の年齢別の経年推移 (1999-2021年)

年齢	1999	2000	2001	2002	2003	2004	2005	2006	2007	2008	2009	2010	2011	2012	2013	2014	2015	2016	2017	2018	2019	2020	2021	total	年齢
60歳以上	171	133	151	159	176	142	184	211	211	241	237	256	283	281	282	290	346	370	353	457	480	475	541	6,430	60歳以上

50 歲- 59 歲	291	320	275	332	336	293	312	361	338	333	297	279	328	340	285	348	326	360	371	421	455	449	532	7,982	50 歲- 59 歲
40 歲- 49 歲	217	215	233	230	230	235	261	267	255	291	279	292	302	315	318	330	370	348	387	388	373	384	432	6,952	40 歲- 49 歲
30 歲- 39 歲	231	265	246	259	303	311	300	312	290	315	319	281	287	308	298	283	273	283	280	264	277	272	324	6,581	30 歲- 39 歲
20 歲- 29 歲	308	290	266	251	255	242	226	233	237	258	217	220	203	211	215	230	209	215	200	217	238	217	292	5,450	20 歲- 29 歲
19 歲 以 下	28	34	30	30	25	32	30	29	22	29	18	19	32	24	26	18	35	32	26	36	17	30	33	635	19 歲 以 下
合 計	1,246	1,257	1,201	1,261	1,325	1,255	1,313	1,413	1,353	1,467	1,367	1,347	1,435	1,479	1,424	1,499	1,559	1,608	1,617	1,783	1,840	1,827	2,154	34,030	合 計



人- 99 人	99	122	135	125	157	133	150	177	179	177	163	164	177	175	176	216	186	205	206	245	252	263	262	4,144	人- 99 人
300 人 以 上	35	47	47	55	64	55	58	66	50	54	69	75	67	77	67	85	82	97	102	103	115	142	183	1,795	300 人 以 上
合 計	1,246	1,257	1,201	1,261	1,325	1,255	1,313	1,413	1,353	1,467	1,367	1,347	1,435	1,479	1,424	1,499	1,559	1,608	1,617	1,783	1,840	1,827	2,154	34,030	合 計

0804その他の商業における死傷災害の月別の経年推移（1999-2021年）

月	1999	2000	2001	2002	2003	2004	2005	2006	2007	2008	2009	2010	2011	2012	2013	2014	2015	2016	2017	2018	2019	2020	2021	total	月
8月	93	100	110	98	116	101	100	112	116	117	103	124	116	103	140	107	120	147	146	149	161	177	220	2,876	8 月
5月	98	94	98	114	112	117	110	114	124	122	109	85	133	123	120	119	115	130	131	148	156	117	199	2,788	5 月
1月	98	114	98	105	115	117	98	113	97	106	144	87	117	131	123	135	120	126	142	168	170	152	193	2,869	1 月
7月	109	101	100	128	111	110	116	118	117	147	115	124	136	143	116	158	140	146	148	175	165	168	191	3,082	7 月
4月	90	125	89	107	128	105	117	128	92	103	127	101	96	99	108	122	136	123	133	144	161	132	191	2,757	4 月







広島	38	25	20		27		36	44	62	46	49	53	51	41	40	33	47	37	47	35	35	53	61	880	広島
福島	19	13	9		12		25	24	26	23	17	19	16	15	17	10	29	31	24	33	19	29	48	458	福島
静岡	31	35	34		30		43	46	38	48	38	38	47	43	33	30	54	37	47	40	69	43	38	862	静岡
栃木	14	18	18		24		16	14	18	26	20	22	22	25	24	19	21	30	21	21	32	30	34	469	栃木
京都	20	25	8		15		24	17	24	31	19	12	26	21	34	25	26	41	21	35	29	43	33	529	京都
長野	11	7	10		15		14	13	15	14	20	20	15	16	15	8	14	19	26	23	26	23	32	356	長野
滋賀	12	11	10		20		8	26	14	20	18	19	18	18	26	19	26	28	19	30	27	27	31	427	滋賀
沖縄	9	14	12		16		13	14	10	12	9	6	15	21	15	15	11	20	11	19	29	31	31	333	沖縄
新潟	29	26	17		26		19	22	23	21	19	23	25	21	21	22	20	22	29	32	33	18	30	498	新潟
岡山	24	14	16		23		25	18	19	30	15	8	18	28	24	12	24	19	23	28	27	21	30	446	岡山
群馬	25	20	26		19		21	22	18	18	14	19	22	29	39	24	24	21	27	28	43	32	28	519	群馬



香川	15	13	10		14		14	12	9	24	10	7	6	15	5	10	8	6	15	15	14	14	15	251	川
島根	2	6	1		5		3	2	1	2	2	1	4	3	4	3	4	7	5	8	8	3	13	87	島根
三重	22	25	24		19		20	21	16	16	25	26	16	14	16	13	20	14	10	23	22	17	12	391	三重
岐阜	18	16	11		13		11	21	14	11	11	13	10	11	12	13	20	12	20	20	35	25	12	329	岐阜
宮崎	10	12	9		12		6	8	8	18	3	10	15	11	8	18	23	16	15	10	18	22	12	264	宮崎
富山	13	10	15		7		18	11	13	9	11	10	16	10	14	15	8	6	12	7	9	9	12	235	富山
長崎	10	9	9		10		6	8	8	5	12	8	4	7	12	14	10	12	19	10	11	14	12	210	長崎
秋田	8	7	10		8		13	17	7	17	3	10	7	4	10	5	6	14	9	6	7	6	12	186	秋田
高知	18	15	17		24		9	8	5	8	8	15	13	11	9	3	8	7	5	9	1	4	11	208	高知
和歌山	8	11	9		9		6		5	6	7	4	4	10	10	7	9	8	8	5	13	11	11	161	和歌山
福井	9	16	10		8		9	9	7	12	9	11	11	11	9	11	5	11	14	19	11	13	10	225	福

																								井	
山形	3	10	7		4		12	6	5	7	17	7	7	9	15	12	8	20	14	16	7	7	10	203	山形
大分	11	4	4		9		13	14	12	11	4	9	6	6	18	10	10	11	7	9	12	8	10	198	大分
徳島	8	7	9		5		11	9	6	6	3	1		7	3	5	7	5	7	6	9	10	7	131	徳島
鳥取	7	2	4		4		8	2	5	4	6	6	6	3	2	5	4	2	6	9	4	7	4	100	鳥取
合計	1,246	1,257	1,201		1,325		1,313	1,413	1,353	1,467	1,367	1,347	1,435	1,479	1,424	1,499	1,559	1,608	1,617	1,783	1,840	1,827	2,154	31,514	合計

出典：<https://anzeninfo.mhlw.go.jp/user/anzen/tok/anst00.htm>（職場のあんぜんサイト）

[https://www.jisha.or.jp/international/topics/202211\\_04.html](https://www.jisha.or.jp/international/topics/202211_04.html)に戻る。