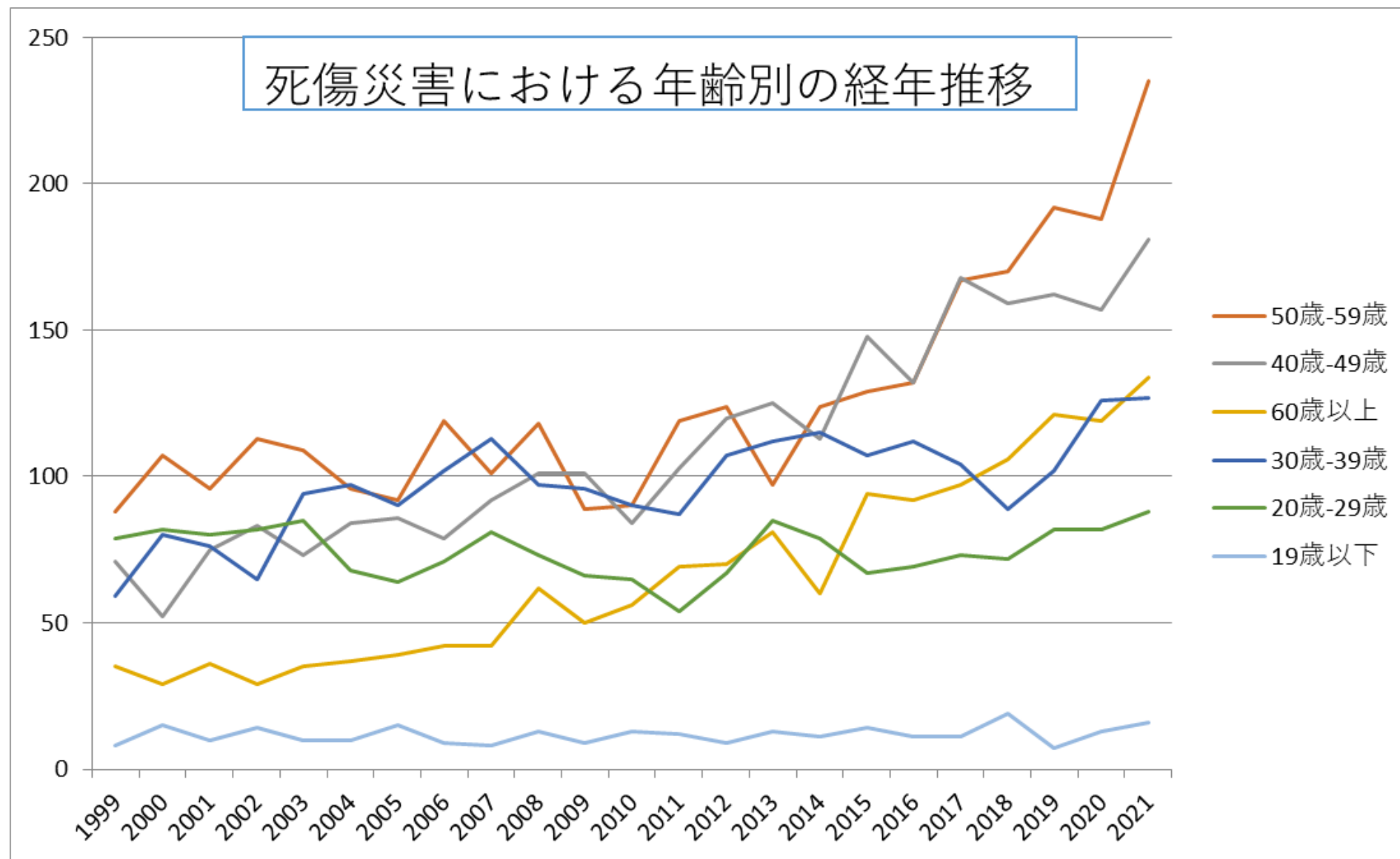
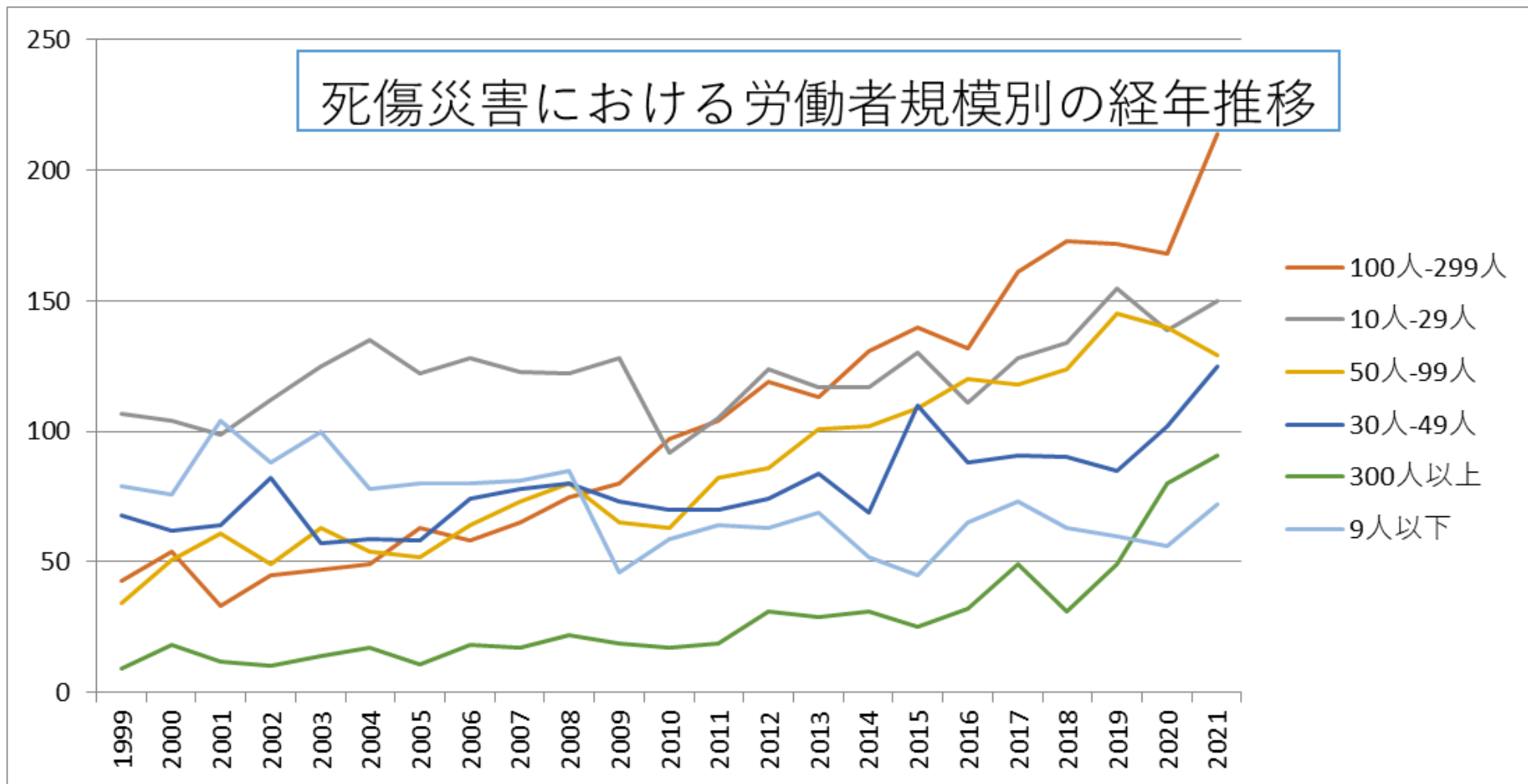


080401倉庫業における死傷災害の年齢別、規模別、月別及び都道府県別の経年推移（1999-2021年）

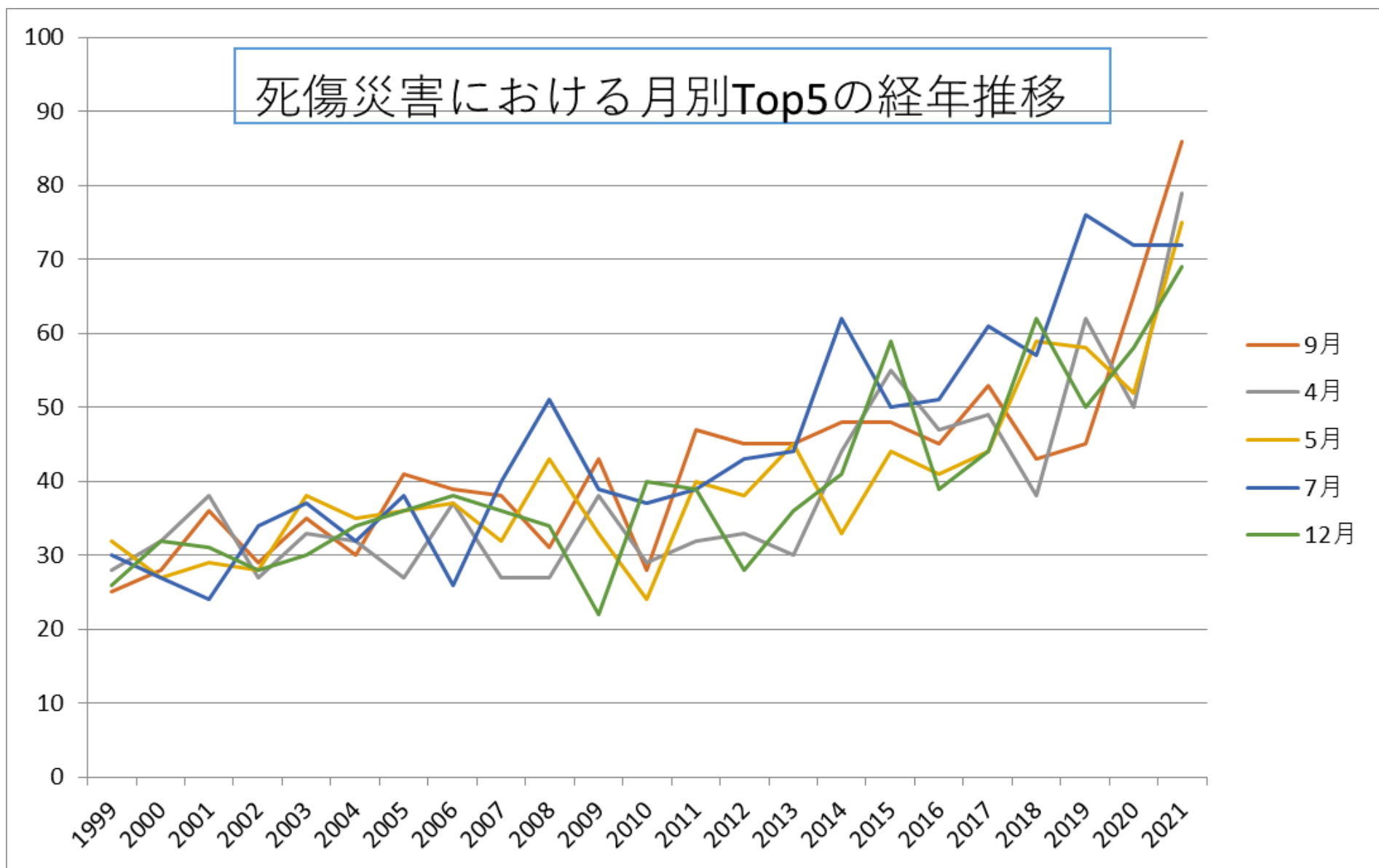
080401倉庫業における死傷災害の年齢別の経年推移（1999-2021年）



080401倉庫業における死傷災害の労働者規模別の経年推移（1999-2021年）



080401倉庫業における死傷災害の月別Top5の経年推移（1999-2021年）



080401倉庫業における死傷災害の都道府県別Top7の経年推移（1999-2021年）

59 歲	88	107	96	113	109	96	92	119	101	118	89	90	119	124	97	124	129	132	167	170	192	188	235	2,895	59 歲
40 歲- 49 歲	71	52	75	83	73	84	86	79	92	101	101	84	103	120	125	113	148	132	168	159	162	157	181	2,549	40 歲- 49 歲
60 歲 以 上	35	29	36	29	35	37	39	42	42	62	50	56	69	70	81	60	94	92	97	106	121	119	134	1,535	60 歲 以 上
30 歲- 39 歲	59	80	76	65	94	97	90	102	113	97	96	90	87	107	112	115	107	112	104	89	102	126	127	2,247	30 歲- 39 歲
20 歲- 29 歲	79	82	80	82	85	68	64	71	81	73	66	65	54	67	85	79	67	69	73	72	82	82	88	1,714	20 歲- 29 歲
19 歲	8	15	10	14	10	10	15	9	8	13	9	13	12	9	13	11	14	11	11	19	7	13	16	270	19 歲

99人	34	51	61	49	63	54	52	64	73	80	65	63	82	86	101	102	109	120	118	124	145	140	129	1,965	99人
30人-49人	68	62	64	82	57	59	58	74	78	80	73	70	70	74	84	69	110	88	91	90	85	102	125	1,813	30人-49人
300人以上	9	18	12	10	14	17	11	18	17	22	19	17	19	31	29	31	25	32	49	31	49	80	91	651	300人以上
9人以下	79	76	104	88	100	78	80	80	81	85	46	59	64	63	69	52	45	65	73	63	60	56	72	1,638	9人以下
合計	340	365	373	386	406	392	386	422	437	464	411	398	444	497	513	502	559	548	620	615	666	685	781	11,210	合計

080401倉庫業における死傷災害の月別の経年推移（1999-2021年）

月	1999	2000	2001	2002	2003	2004	2005	2006	2007	2008	2009	2010	2011	2012	2013	2014	2015	2016	2017	2018	2019	2020	2021	total	月
9月	25	28	36	29	35	30	41	39	38	31	43	28	47	45	45	48	48	45	53	43	45	65	86	973	9月

愛知	33	32	33		33		29	25	28	43	28	30	26	27	20	26	22	26	33	28	34	43	38	637	愛知
神奈川	26	38	30		31		22	17	36	25	25	13	23	28	33	45	35	50	22	34	37	47	37	654	神奈川
千葉	17	19	17		21		21	12	17	28	32	38	57	49	24	38	24	29	37	42	51	35	31	639	千葉
兵庫	16	14	21		15		13	26	20	17	18	19	25	15	14	28	28	27	33	26	29	29	31	464	兵庫
静岡	16	17	9		13		14	14	12	22	14	16	20	16	10	11	20	14	25	20	35	22	19	359	静岡
広島	9	6	4		9		13	18	15	17	18	19	19	11	17	5	15	10	15	12	13	16	19	280	広島
滋賀	4	4	6		12		4	15	11	10	7	17	7	7	17	9	11	18	9	17	18	17	18	238	滋賀
群馬	8	5	8		9		4	8	7	7	5	2	11	12	24	11	12	7	11	8	17	16	14	206	群馬
福岡	18	19	30		21		25	31	30	21	15	13	21	31	37	29	45	37	36	55	26	17	13	570	福岡
京	8	13	5		9		9	5	9	9	4	6	6	4	10	4	13	14	11	16	15	20	13	203	京

奈良	1	1	2				4	3	3	4	1	3	2	5	3	4	8	2		4	7	3	6	66	奈良
沖繩	1	1								1		1	2		4	1		5	1	2	1	7	6	33	沖繩
新潟	5	4	3		4		3	6	5	5	5	12	6	5	5	7	8	10	15	7	13	7	5	140	新潟
熊本	1	4	2		6		3			1	2	1	3	2	5	3	5	3	2	1	1	2	5	52	熊本
岐阜	4	3	5		6		3	8	5	4	3	7	6	5	6	7	11	6	15	13	20	15	4	156	岐阜
三重	6	9	9		10		5	8	5	4	6	7	7	7	3	7	7	3	3	8	10	7	4	135	三重
石川		1	1		2		2	4	4	4	5	4	3	3	3	3	6	3	4	5	7	7	4	75	石川
福井	3	8	2		3		2	1	4	5	5	4	2	3	6	2	2	4	6	6	1	2	4	75	福井
愛媛	2	2			5		3	4	4	1	3	3	1	1		2	3		2	3	4	2	4	49	愛媛
和歌	4	3	2		3		2		2	2	2		1	1	3	1	2	5	2	1	2	5	4	47	和歌

山																								山	
高知	2		1						1							1		1	1	1		1	4	13	高知
山口	2	1	1		1		3	3	1	3		2	1	5	2	3	4	2	5	1	7	4	3	54	山口
長崎	5	5	4		5		2			1	2	1		1	2	2	3		3		1	3	3	43	長崎
香川	4	2	2		3		1	2	2	1	3		1	3		3		1	2	2	7	4	2	45	香川
山形	3		1				3		1		1	3	3	4	5	4	2	1	1	1	2	1	2	38	山形
秋田	1	1	3		1		1	2	1	3			1		2	2			2		1	2	2	25	秋田
富山	1		3		3			2	4	5	1	2	3	4	3	4	1	2		3	2	2	1	46	富山
宮崎		1	1						1	4		2	1		1	3	8	5	3	2	2	4	1	39	宮崎
鳥取	1	2							2		1					1	1		1	1			1	11	鳥取
徳							3	1	1	1		1		2							1	2		12	徳

島																									島
大分					1		1	2	2				1		1					1	1	1		11	大分
島根										1	1				1		1	2		1	1			8	島根
合計	340	365	373		406		386	422	437	464	411	398	444	497	513	502	559	548	620	615	666	685	781	10,432	合計

出典：<https://anzeninfo.mhlw.go.jp/user/anzen/tok/anst00.htm>（職場のあんぜんサイト）

https://www.jisha.or.jp/international/topics/202211_04.htmlに戻る。