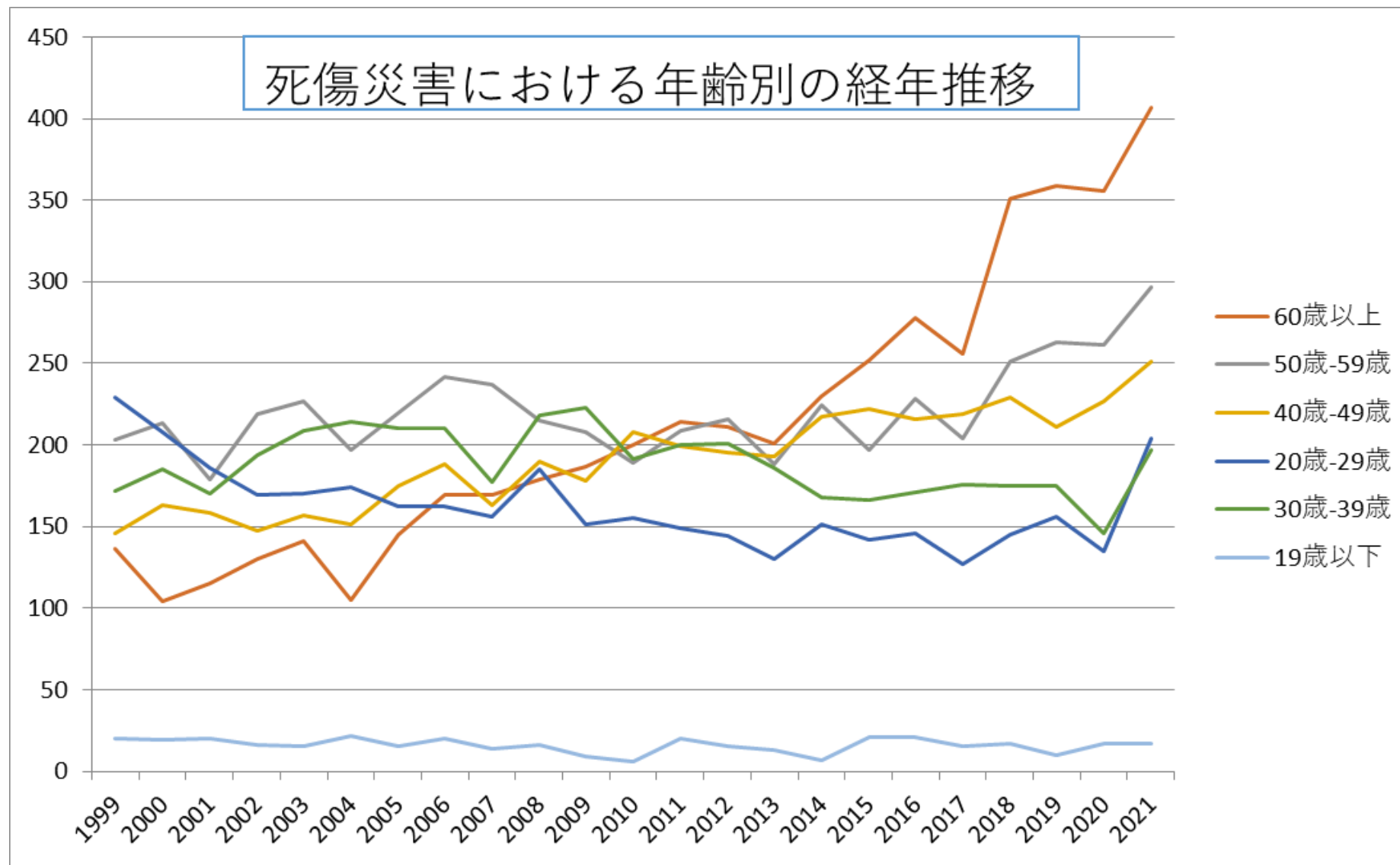
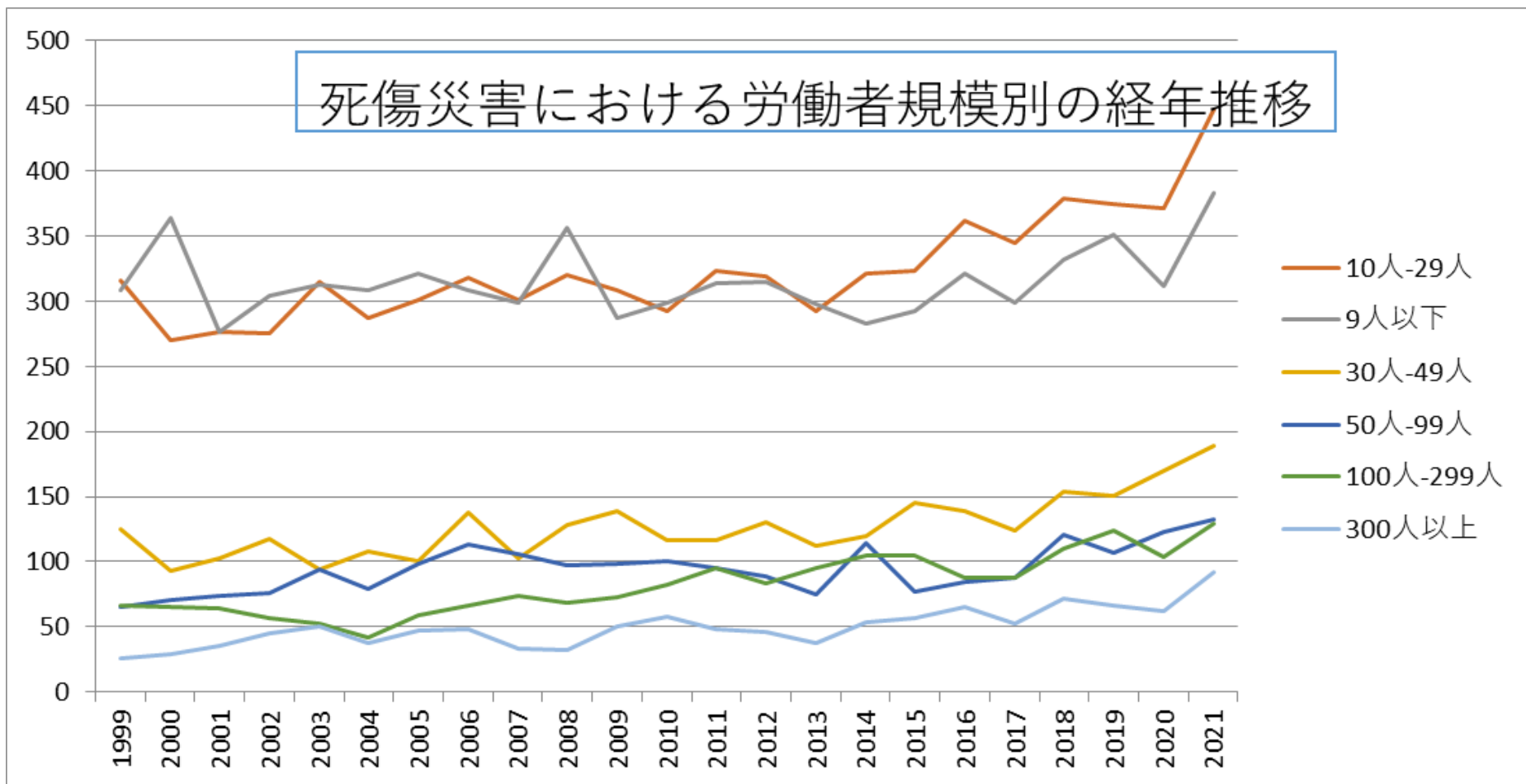


080409その他の商業－その他における死傷災害の年齢別、規模別、月別及び都道府県別の経年推移（1999-2021年）

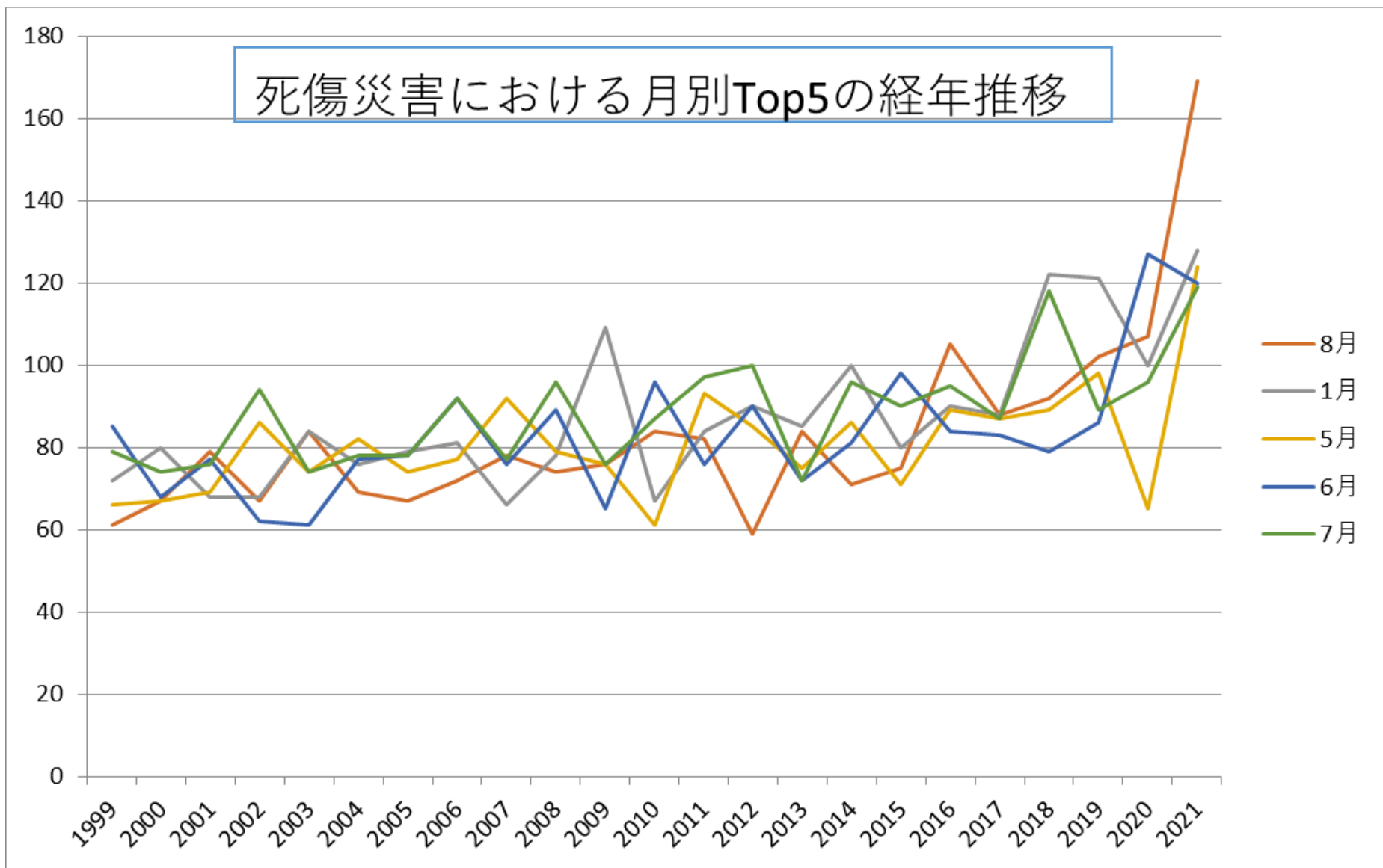
080409その他の商業－その他における死傷災害の年齢別の経年推移（1999-2021年）



080409その他の商業－その他における死傷災害の労働者規模別の経年推移（1999-2021年）

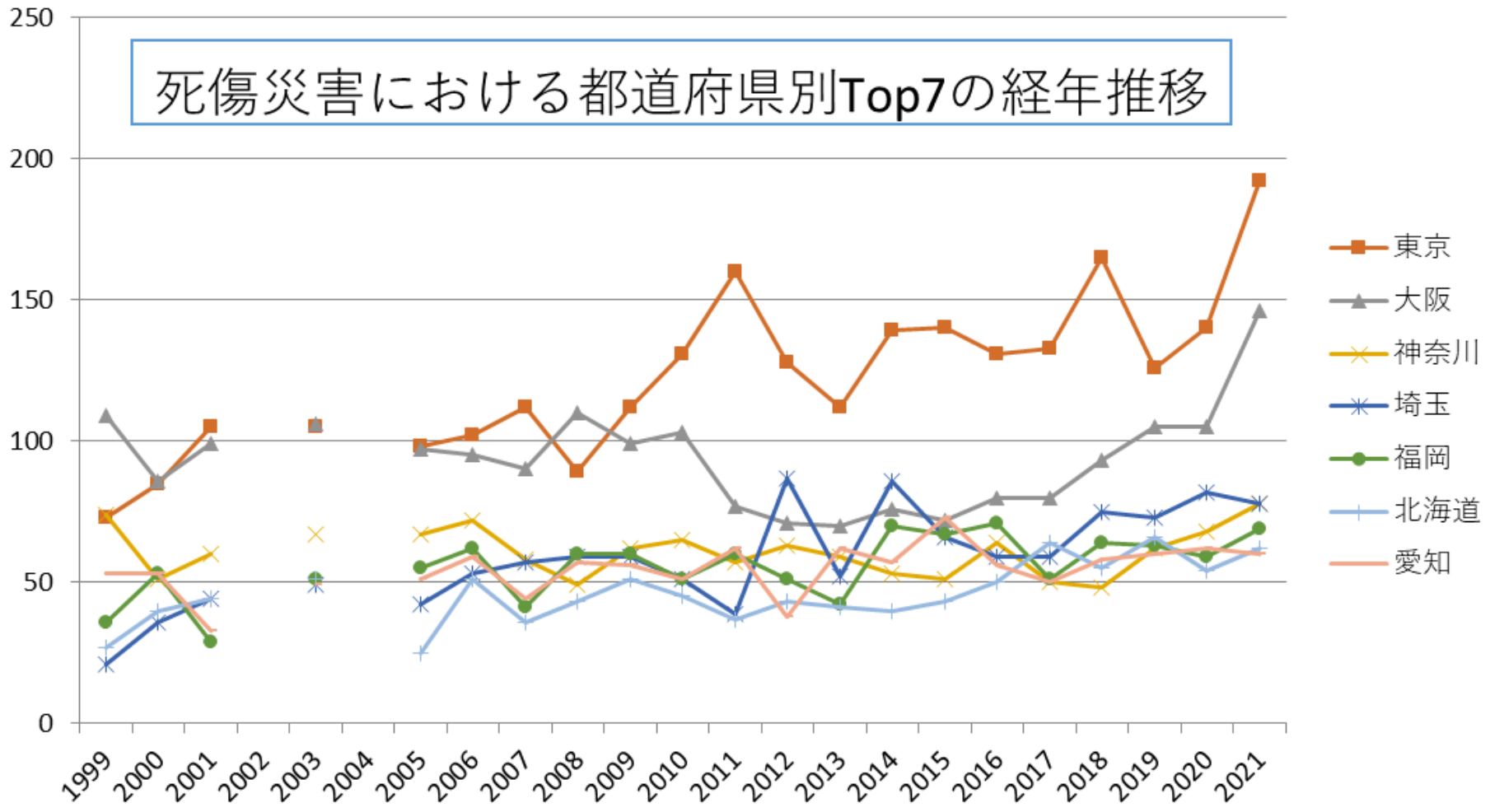


080409その他の商業－その他における死傷災害の月別Top5の経年推移（1999-2021年）



080409その他の商業－その他における死傷災害の都道府県別Top7の経年推移（1999-2021年）

死傷災害における都道府県別Top7の経年推移



080409その他の商業－その他における死傷災害の年齢別の経年推移 (1999-2021年)

年齢	1999	2000	2001	2002	2003	2004	2005	2006	2007	2008	2009	2010	2011	2012	2013	2014	2015	2016	2017	2018	2019	2020	2021	total	年齢
60歳	136	104	115	130	141	105	145	169	169	179	187	200	214	211	201	230	252	278	256	351	359	356	407	4,895	60歳

以上																									以上
50歲-59歲	203	213	179	219	227	197	220	242	237	215	208	189	209	216	188	224	197	228	204	251	263	261	297	5,087	50歲-59歲
40歲-49歲	146	163	158	147	157	151	175	188	163	190	178	208	199	195	193	217	222	216	219	229	211	227	251	4,403	40歲-49歲
20歲-29歲	229	208	186	169	170	174	162	162	156	185	151	155	149	144	130	151	142	146	127	145	156	135	204	3,736	20歲-29歲
30歲-39歲	172	185	170	194	209	214	210	210	177	218	223	191	200	201	186	168	166	171	176	175	175	146	197	4,334	30歲-39歲
19歲以下	20	19	20	16	15	22	15	20	14	16	9	6	20	15	13	7	21	21	15	17	10	17	17	365	19歲以下

5月	66	67	69	86	74	82	74	77	92	79	76	61	93	85	75	86	71	89	87	89	98	65	124	1,865	月
6月	85	68	77	62	61	77	78	92	76	89	65	96	76	90	72	81	98	84	83	79	86	127	120	1,922	6月
7月	79	74	76	94	74	78	78	92	77	96	76	87	97	100	72	96	90	95	87	118	89	96	119	2,040	7月
3月	86	76	66	74	65	82	100	88	80	82	97	78	100	87	65	81	96	106	90	104	111	101	117	2,032	3月
12月	80	71	66	69	73	69	64	84	64	75	80	69	70	78	63	77	65	86	69	102	89	93	115	1,771	12月
4月	62	93	51	80	95	73	90	91	65	76	89	72	64	66	78	78	81	76	84	106	99	82	112	1,863	4月
2月	94	71	71	69	75	45	76	81	83	107	87	87	74	99	84	92	91	82	68	102	94	93	102	1,927	2月
10月	71	86	81	83	81	65	70	76	95	87	83	90	78	66	89	81	78	93	98	97	103	95	98	1,944	10月
9月	81	55	61	56	72	72	72	86	58	79	59	72	91	91	64	76	85	78	83	66	89	99	86	1,731	9月
11月	69	84	63	67	81	75	79	71	82	81	59	86	82	71	80	78	90	76	72	91	93	84	83	1,797	11月
合	906	892	828	875	919	863	927	991	916	1,003	956	949	991	982	911	997	1,000	1,060	997	1,168	1,174	1,142	1,373	22,820	合

葉	35	46	41		31		33	34	36	35	39	32	35	51	29	34	37	44	40	57	64	57	60	870	葉
兵庫	39	30	27		16		24	17	23	23	18	23	23	26	23	40	21	30	29	30	38	39	58	597	兵庫
広島	29	19	16		18		23	26	47	29	31	34	32	30	23	28	32	27	32	23	22	37	42	600	広島
宮城	26	15	10		22		32	39	39	46	30	22	38	30	35	29	19	29	20	31	22	16	36	586	宮城
福島	19	12	8		9		22	19	19	22	14	17	11	13	10	7	25	19	14	27	13	20	35	355	福島
新潟	24	22	14		22		16	16	18	16	14	11	19	16	16	15	12	12	14	25	20	11	25	358	新潟
沖縄	8	13	12		16		13	14	10	11	9	5	13	21	11	14	11	15	10	17	28	24	25	300	沖縄
茨城	23	16	17		13		5	17	15	18	8	14	12	13	10	16	9	21	11	18	18	19	23	316	茨城
長野	10	6	4		14		7	11	9	12	14	15	12	14	13	7	9	16	19	19	13	17	23	264	長野
栃木	10	10	14		12		8	8	12	20	15	16	17	19	12	17	15	17	14	11	15	19	21	302	栃木
京	12	12	3		6		15	12	15	22	15	6	20	17	24	21	13	27	10	19	14	23	20	326	京

媛	4	8	6		8		11	6	11	9	5	13	6	8	3	3	7	11	12	15	12	8	13	179	媛
奈良	3	3	6		2		7	6	5	11	3	12	5	2	4	6	2	4	3		10	4	13	111	奈良
島根	2	6	1		5		3	2	1	1	1	1	4	3	3	3	3	5	5	7	7	3	13	79	島根
石川	17	14	12		11		6	7	11	6	15	10	5	8	14	13	7	6	5	7	16	6	12	208	石川
宮崎	10	11	8		12		6	8	7	14	3	8	14	11	7	15	15	11	12	8	16	18	11	225	宮崎
岩手	10	11	9		13		8	7	11	6	4	7	19	10	18	11	8	13	10	13	16	8	11	223	岩手
富山	12	10	12		4		18	9	9	4	10	8	13	6	11	11	7	4	12	4	7	7	11	189	富山
青森	4	6	6		13		2	3	4	3	7	4	7	6	7	4	3	8	7	8	10	15	11	138	青森
大分	11	4	4		8		12	12	10	11	4	9	5	6	17	10	10	11	7	8	11	7	10	187	大分
秋田	7	6	7		7		12	15	6	14	3	10	6	4	8	3	6	14	7	6	6	4	10	161	秋田
長	5	4	5		5		4	8	8	4	10	7	4	6	10	12	7	12	16	10	10	11	9	167	長

計	906	892	828		919		927	991	916	1,003	956	949	991	982	911	997	1,000	1,060	997	1,168	1,174	1,142	1,373	21,082	計
---	-----	-----	-----	--	-----	--	-----	-----	-----	-------	-----	-----	-----	-----	-----	-----	-------	-------	-----	-------	-------	-------	-------	--------	---

出典：<https://anzeninfo.mhlw.go.jp/user/anzen/tok/anst00.htm>（職場のあんぜんサイト）

https://www.jisha.or.jp/international/topics/202211_04.htmlに戻る。