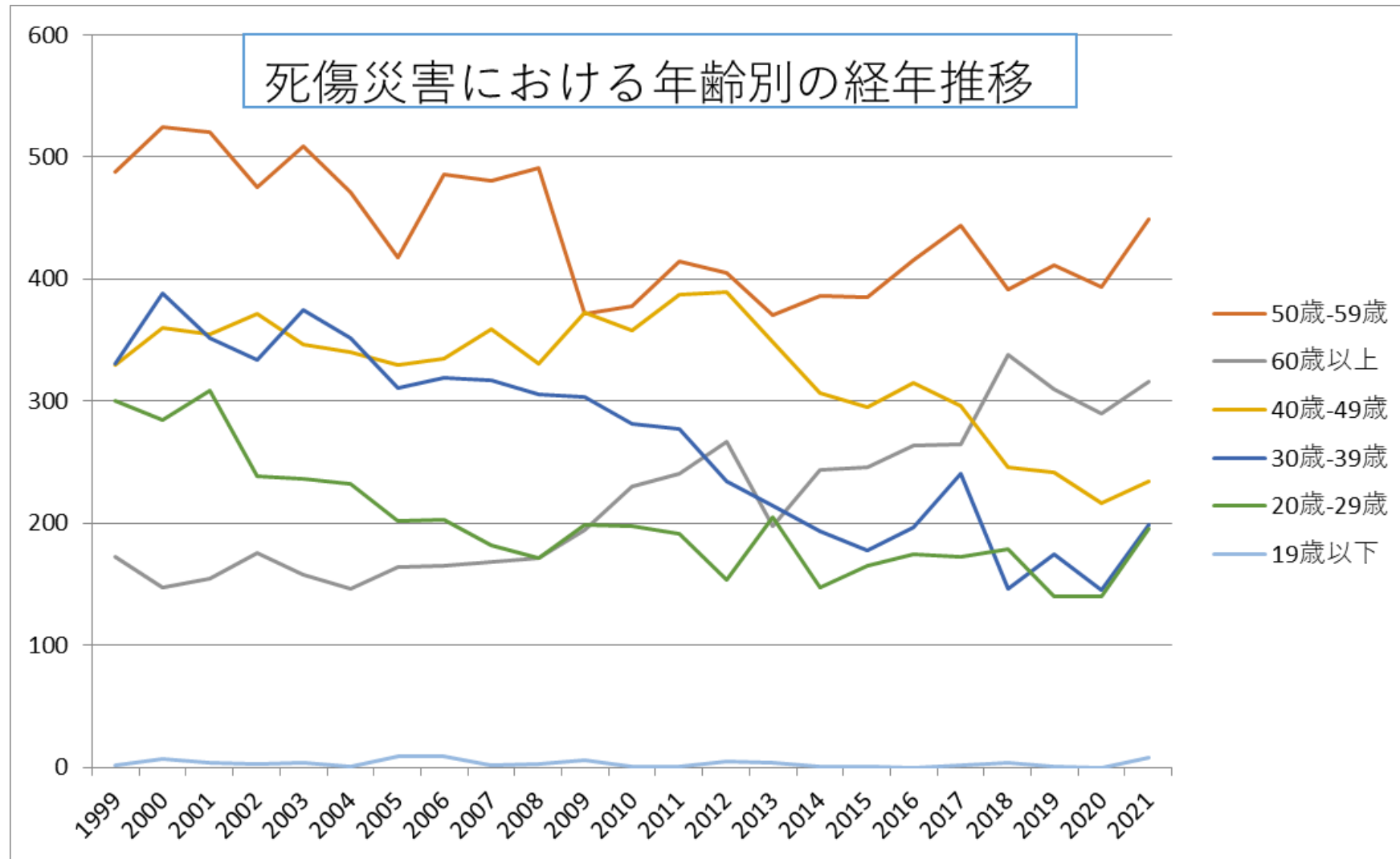
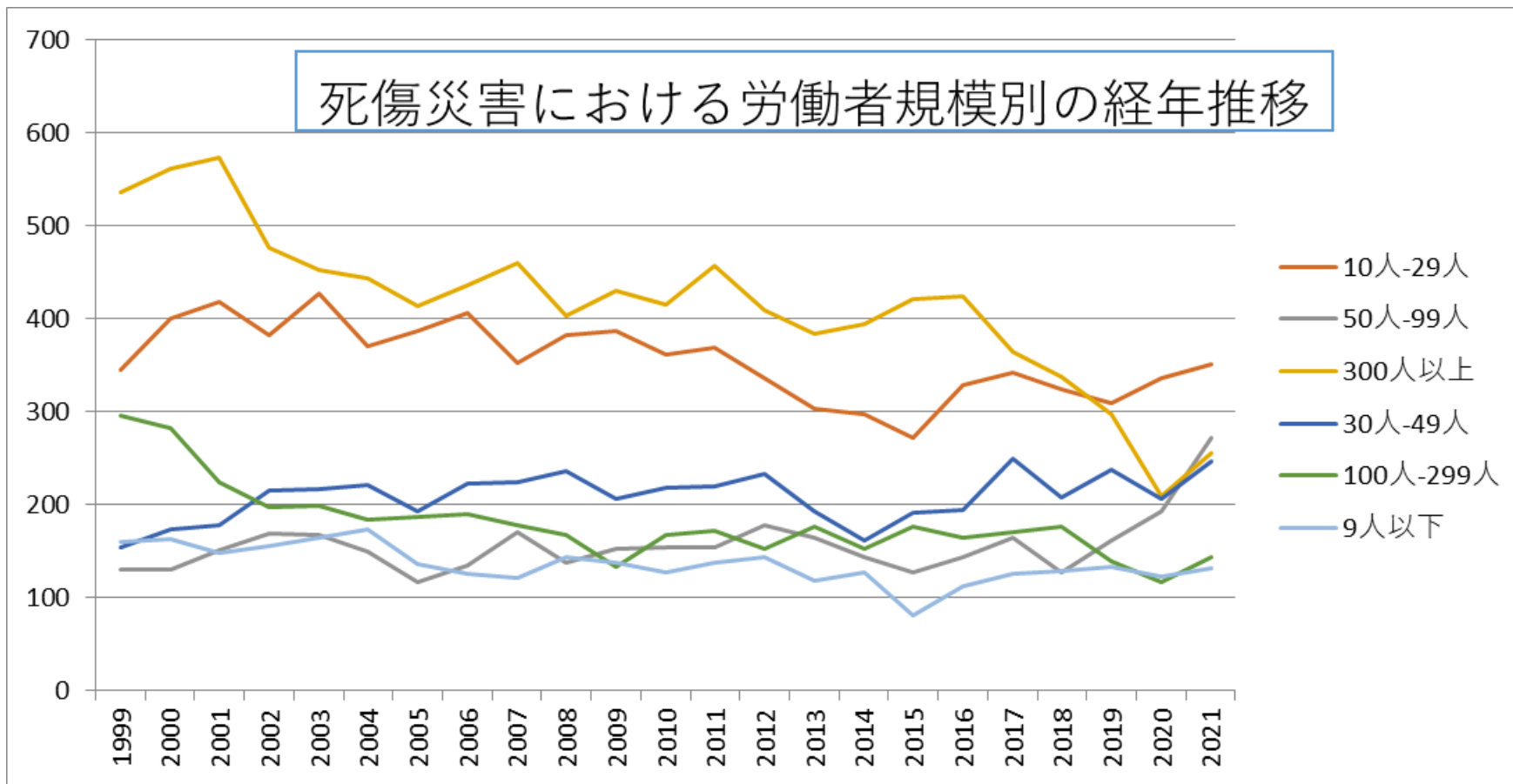


09金融・広告業における死傷災害の年齢別、規模別、月別及び都道府県別の経年推移（1999-2021年）

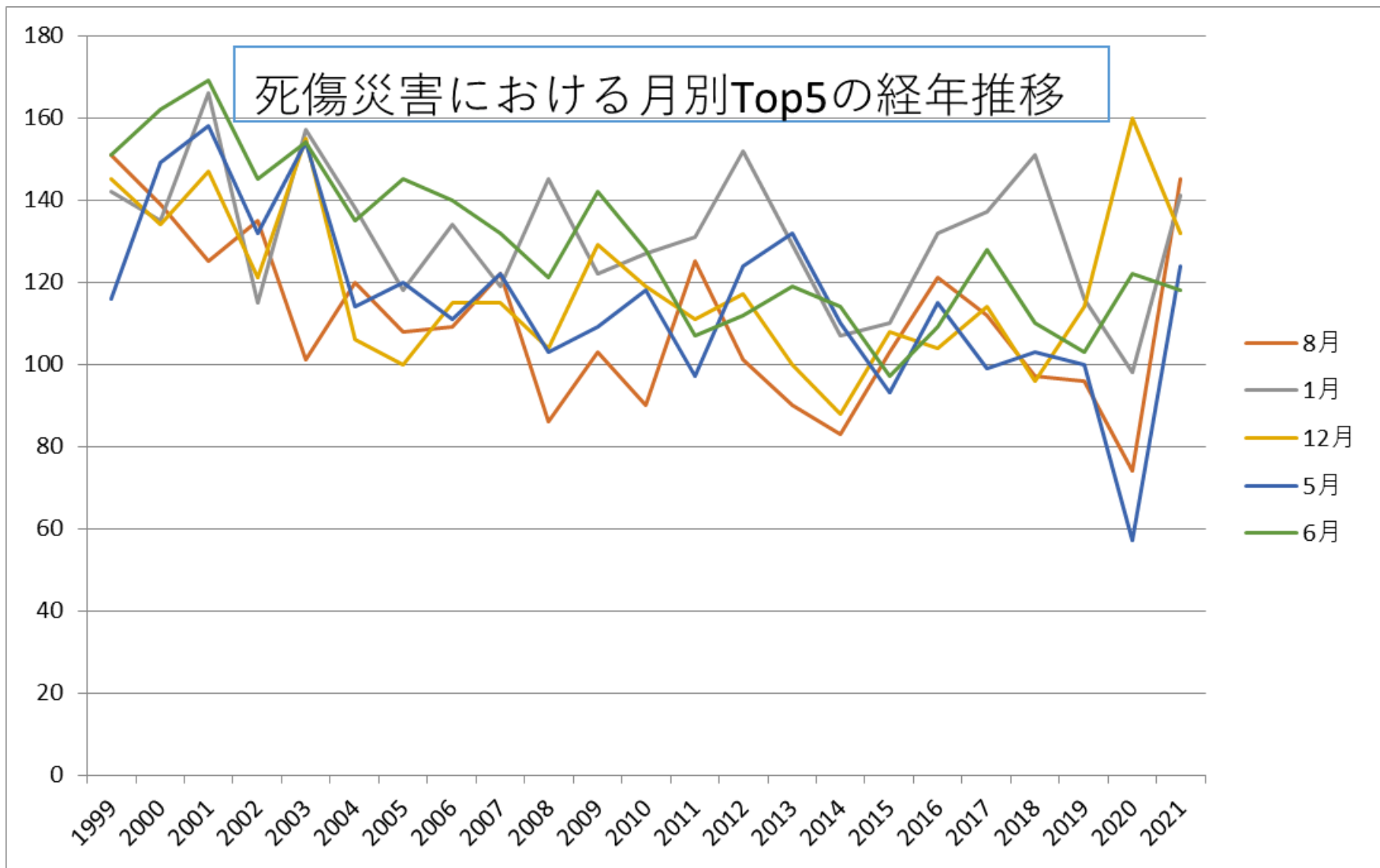
09金融・広告業における死傷災害の年齢別の経年推移（1999-2021年）



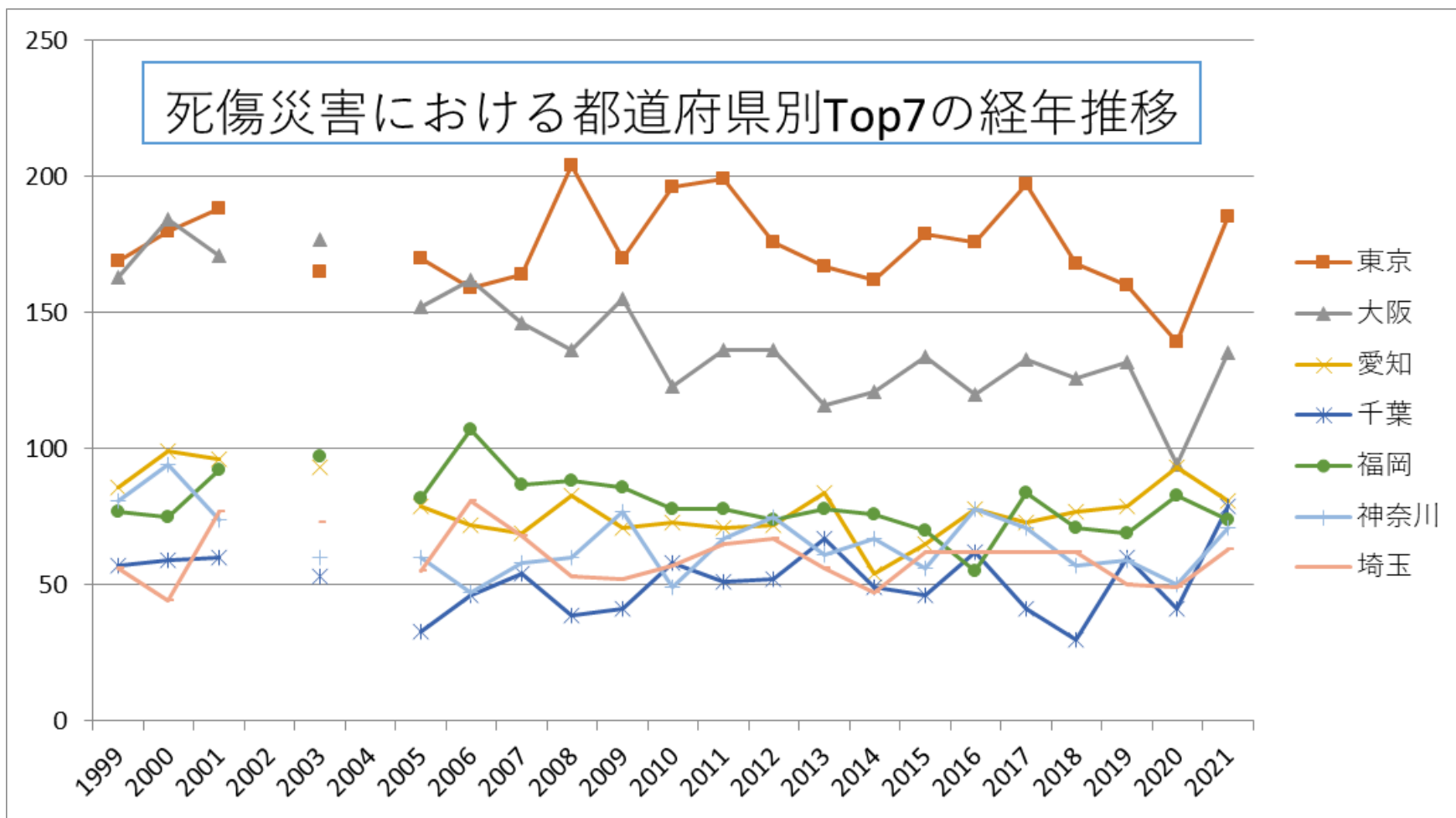
09金融・広告業における死傷災害の労働者規模別の経年推移（1999-2021年）



09金融・広告業における死傷災害の月別Top5の経年推移（1999-2021年）



09金融・広告業における死傷災害の都道府県別Top7の経年推移（1999-2021年）



09金融・広告業における死傷災害の年齢別の経年推移 (1999-2021年)

年齢	1999	2000	2001	2002	2003	2004	2005	2006	2007	2008	2009	2010	2011	2012	2013	2014	2015	2016	2017	2018	2019	2020	2021	total	年齢
50歳-59歳	488	524	520	475	509	471	418	486	481	491	371	378	414	405	370	386	385	416	444	391	411	394	449	10,077	50歳-59歳

60歲以上	172	147	155	176	158	146	164	165	168	171	194	230	240	267	198	244	246	264	265	338	310	290	316	5,024	60歲以上
40歲-49歲	330	360	355	371	346	340	330	335	359	331	373	358	387	389	348	306	295	315	296	246	242	216	234	7,462	40歲-49歲
30歲-39歲	331	388	352	334	375	352	311	319	317	305	303	281	277	234	214	193	178	196	240	146	175	145	199	6,165	30歲-39歲
20歲-29歲	300	284	309	238	236	232	202	203	182	171	199	198	191	154	205	147	165	175	172	179	140	140	195	4,617	20歲-29歲
19歲以下	2	7	4	3	4	1	9	9	2	3	6	1	1	5	4	1	1		2	4	1		8	78	19歲以下
合計	1,623	1,710	1,695	1,597	1,628	1,542	1,434	1,517	1,509	1,472	1,446	1,446	1,510	1,454	1,339	1,277	1,270	1,366	1,419	1,304	1,279	1,185	1,401	33,423	合計

09金融・広告業における死傷災害の労働者規模別の経年推移（1999-2021年）

労働者規模	1999	2000	2001	2002	2003	2004	2005	2006	2007	2008	2009	2010	2011	2012	2013	2014	2015	2016	2017	2018	2019	2020	2021	total	労働者規模
10人-29人	346	400	419	382	427	370	387	406	353	383	387	362	369	337	304	298	272	329	343	324	310	336	351	8,195	10人-29人
50人-99人	131	130	151	169	168	150	117	135	171	138	152	154	154	178	164	143	128	143	165	128	162	193	272	3,596	50人-99人
300人以上	536	562	574	477	453	444	414	437	460	403	430	416	458	409	384	394	421	424	364	338	297	210	255	9,560	300人以上
30人-49人	154	173	178	215	217	221	193	223	225	236	206	219	220	234	193	161	191	194	250	208	238	206	247	4,802	30人-49人

100人-299人	296	282	225	198	199	184	187	190	178	168	133	167	172	153	176	153	177	164	171	177	139	117	144	4,150	100人-299人
9人以下	160	163	148	156	164	173	136	126	122	144	138	128	137	143	118	128	81	112	126	129	133	123	132	3,120	9人以下
合計	1,623	1,710	1,695	1,597	1,628	1,542	1,434	1,517	1,509	1,472	1,446	1,446	1,510	1,454	1,339	1,277	1,270	1,366	1,419	1,304	1,279	1,185	1,401	33,423	合計

09金融・広告業における死傷災害の月別の経年推移（1999-2021年）

月	1999	2000	2001	2002	2003	2004	2005	2006	2007	2008	2009	2010	2011	2012	2013	2014	2015	2016	2017	2018	2019	2020	2021	total	月
8月	151	139	125	135	101	120	108	109	122	86	103	90	125	101	90	83	103	121	112	97	96	74	145	2,536	8月
1月	142	135	166	115	157	138	118	134	119	145	122	127	131	152	129	107	110	132	137	151	116	98	141	3,022	1月
12月	145	134	147	121	155	106	100	115	115	104	129	119	111	117	100	88	108	104	114	96	114	160	132	2,734	12月
5月	116	149	158	132	154	114	120	111	122	103	109	118	97	124	132	110	93	115	99	103	100	57	124	2,660	5月
6月	151	162	169	145	154	135	145	140	132	121	142	128	107	112	119	114	97	109	128	110	103	122	118	2,963	6月

富山	14	16	7		12		5	9	6	11	17	9	11	18	11	7	8	14	9	16	13	9	7	229	山
高知	12	19	20		9		11	10	13	5	8	10	9	9	6	16	6	7	9	9	5	7	7	207	高知
大分	20	16	27		13		14	11	9	10	16	10	7	8	10	13	8	13	18	19	20	6	5	273	大分
山形	9	14	13		19		9	13	9	16	15	16	13	13	8	10	17	15	11	11	12	11	4	258	山形
福井	15	18	10		14		4	10	9	9	12	16	5	18	8	12	7	10	8	11	6	10	2	214	福井
合計	1,623	1,710	1,695		1,628		1,434	1,517	1,509	1,472	1,446	1,446	1,510	1,454	1,339	1,277	1,270	1,366	1,419	1,304	1,279	1,185	1,401	30,284	合計

出典：<https://anzeninfo.mhlw.go.jp/user/anzen/tok/anst00.htm>（職場のあんぜんサイト）

https://www.jisha.or.jp/international/topics/202211_04.htmlに戻る。