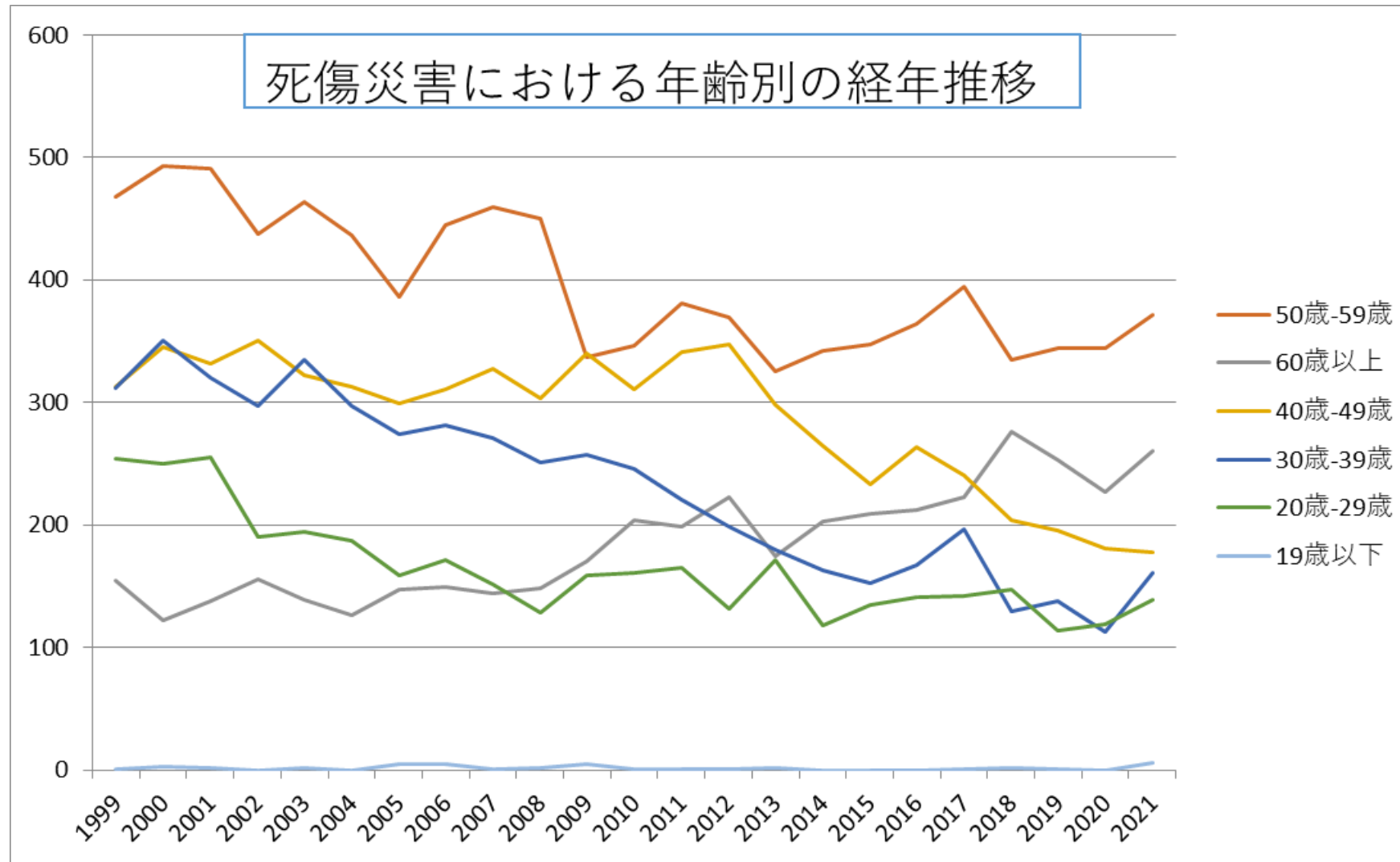
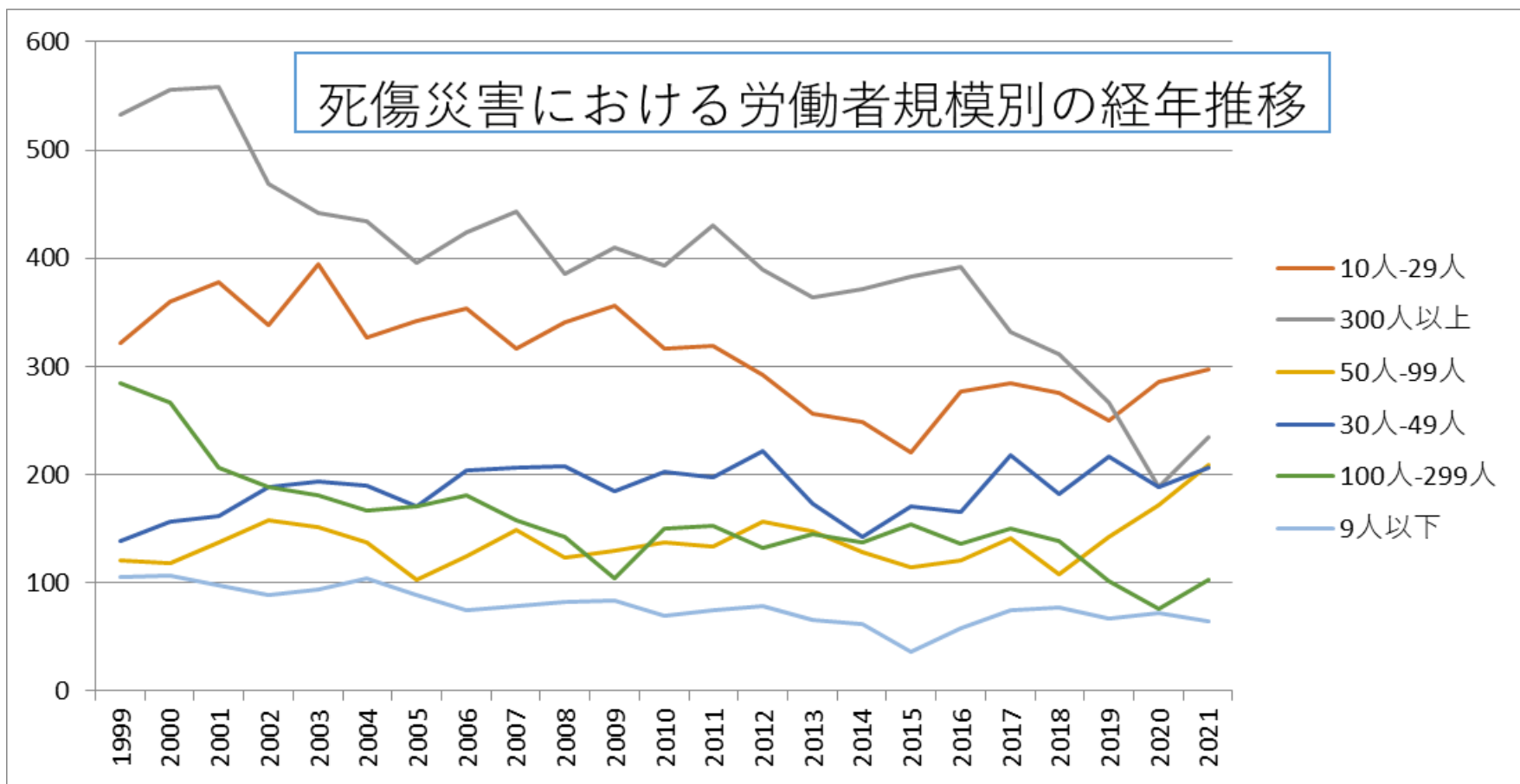


0901金融業における死傷災害の年齢別、規模別、月別及び都道府県別の経年推移（1999-2021年）

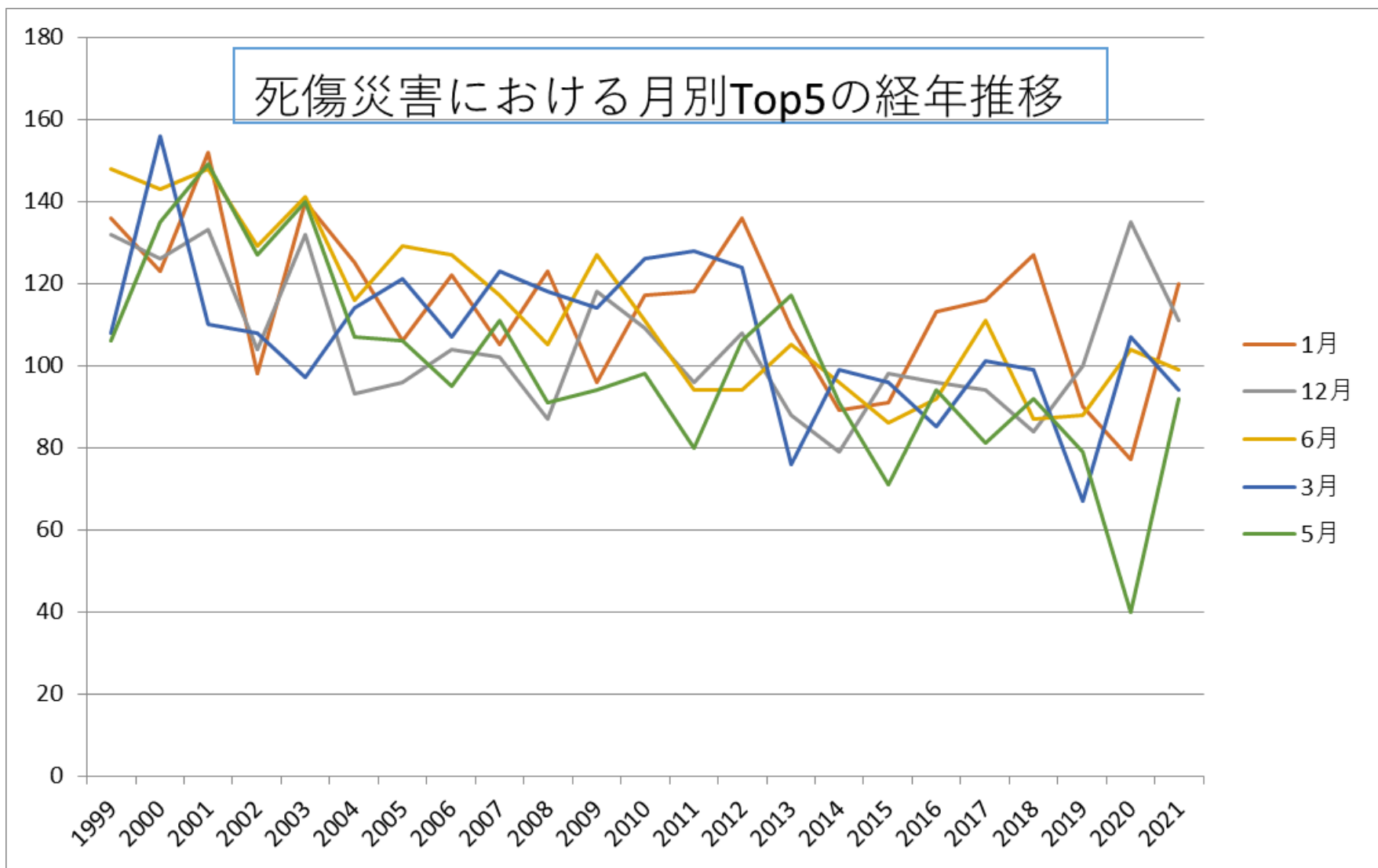
0901金融業における死傷災害の年齢別の経年推移（1999-2021年）



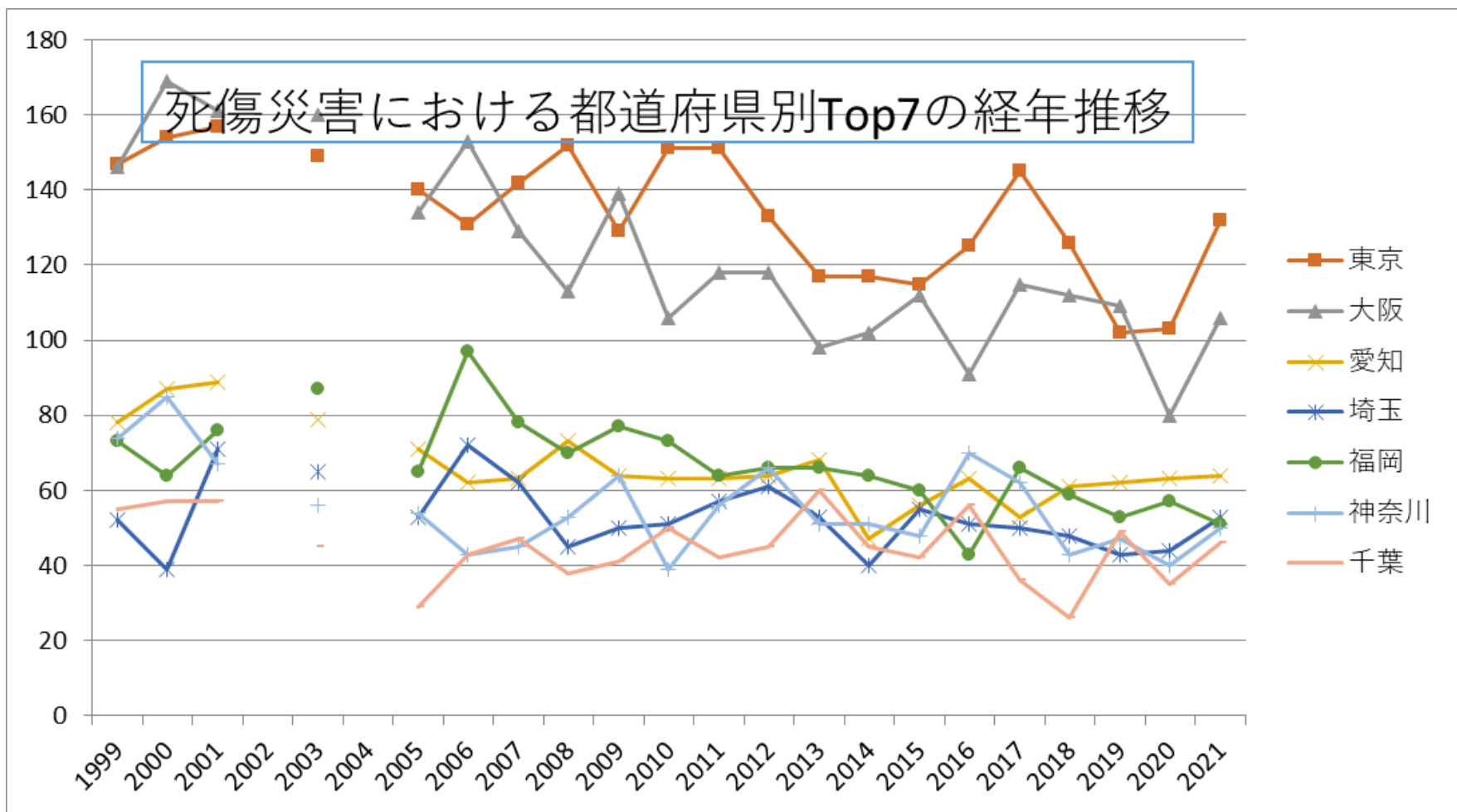
0901金融業における死傷災害の労働者規模別の経年推移（1999-2021年）



0901金融業における死傷災害の月別Top5の経年推移（1999-2021年）



0901金融業における死傷災害の都道府県別Top7の経年推移（1999-2021年）



0901金融業における死傷災害の年齢別の経年推移 (1999-2021年)

年齢	1999	2000	2001	2002	2003	2004	2005	2006	2007	2008	2009	2010	2011	2012	2013	2014	2015	2016	2017	2018	2019	2020	2021	total	年齢
50歳-59歳	468	493	491	437	464	436	386	445	459	450	337	346	381	369	325	342	347	364	395	335	344	344	371	9,129	50歳-59歳

60歲以上	155	122	138	156	139	126	147	149	144	148	170	204	199	223	174	203	209	212	223	276	253	227	260	4,257	60歲以上
40歲-49歲	313	345	332	351	322	313	299	311	327	303	340	311	341	347	298	265	233	264	241	204	195	181	178	6,614	40歲-49歲
30歲-39歲	312	351	320	297	335	297	274	281	271	251	257	246	221	199	180	163	153	167	197	129	138	113	161	5,313	30歲-39歲
20歲-29歲	254	250	255	190	194	187	159	171	151	128	159	161	165	131	171	118	135	141	142	147	114	119	139	3,781	20歲-29歲
19歲以下	1	3	2	2	5	5	1	2	5	1	1	1	1	2					1	2	1	6	41	19歲以下	
合計	1,503	1,564	1,538	1,431	1,456	1,359	1,270	1,362	1,353	1,282	1,268	1,269	1,308	1,270	1,150	1,091	1,077	1,148	1,199	1,093	1,045	984	1,115	29,135	合計

0901金融業における死傷災害の労働者規模別の経年推移（1999-2021年）

労働者規模	1999	2000	2001	2002	2003	2004	2005	2006	2007	2008	2009	2010	2011	2012	2013	2014	2015	2016	2017	2018	2019	2020	2021	total	労働者規模
10人-29人	321	360	378	338	395	327	342	354	317	341	356	317	319	292	256	249	220	277	284	276	250	286	297	7,152	10人-29人
300人以上	533	556	558	469	442	434	396	424	443	385	410	393	430	389	364	372	383	392	332	311	267	189	235	9,107	300人以上
50人-99人	121	118	137	158	151	137	103	124	149	123	130	137	134	156	147	128	114	120	141	108	142	172	209	3,159	50人-99人
30人-49人	138	156	161	189	193	190	170	204	207	208	184	202	198	222	173	143	170	165	218	182	217	189	207	4,286	30人-49人

100人-299人	285	267	207	188	181	167	171	181	158	143	104	150	152	132	145	137	154	136	150	139	102	76	103	3,628	100人-299人
9人以下	105	107	97	89	94	104	88	75	79	82	84	70	75	79	65	62	36	58	74	77	67	72	64	1,803	9人以下
合計	1,503	1,564	1,538	1,431	1,456	1,359	1,270	1,362	1,353	1,282	1,268	1,269	1,308	1,270	1,150	1,091	1,077	1,148	1,199	1,093	1,045	984	1,115	29,135	合計

0901金融業における死傷災害の月別の経年推移（1999-2021年）

月	1999	2000	2001	2002	2003	2004	2005	2006	2007	2008	2009	2010	2011	2012	2013	2014	2015	2016	2017	2018	2019	2020	2021	total	月
1月	136	123	152	98	140	125	106	122	105	123	96	117	118	136	109	89	91	113	116	127	90	77	120	2,629	1月
12月	132	126	133	104	132	93	96	104	102	87	118	109	96	108	88	79	98	96	94	84	100	135	111	2,425	12月
6月	148	143	148	129	141	116	129	127	117	105	127	111	94	94	105	96	86	92	111	87	88	104	99	2,597	6月
3月	108	156	110	108	97	114	121	107	123	118	114	126	128	124	76	99	96	85	101	99	67	107	94	2,478	3月
5月	106	135	149	127	140	107	106	95	111	91	94	98	80	106	117	91	71	94	81	92	79	40	92	2,302	5月

大阪	146	169	161		160		134	153	129	113	139	106	118	118	98	102	112	91	115	112	109	80	106	2,571	大阪
愛知	78	87	89		79		71	62	63	73	64	63	63	64	68	47	56	63	53	61	62	63	64	1,393	愛知
埼玉	52	39	71		65		53	72	62	45	50	51	57	61	53	40	55	51	50	48	43	44	53	1,115	埼玉
福岡	73	64	76		87		65	97	78	70	77	73	64	66	66	64	60	43	66	59	53	57	51	1,409	福岡
神奈川	74	85	67		56		54	43	45	53	64	39	56	66	51	51	48	70	62	43	47	40	50	1,164	神奈川
千葉	55	57	57		45		29	43	47	38	41	50	42	45	60	45	42	56	36	26	49	35	46	944	千葉
北海道	100	78	75		69		60	57	53	66	50	52	66	72	51	43	54	53	49	46	44	37	40	1,215	北海道
兵庫	53	71	63		62		59	55	61	45	58	52	49	33	34	53	46	43	57	55	37	37	36	1,059	兵庫
広島	44	42	44		38		30	50	29	33	40	23	27	20	30	35	30	48	32	29	26	33	35	718	広島
静岡	44	35	31		38		20	27	33	34	32	37	52	45	32	28	30	24	35	32	39	15	35	698	静岡

山梨	9	11	12		7		14	10	13	14	5	4	13	7	13	4	10	7	8	5	10	6	10	192	山梨
島根	7	8	8		8		6	7	9	5	6	9	7	5	7	11	3	13	7	9	9	3	10	157	島根
沖繩	5	3	1		9		5	7	6	7	7	7	8	15	7	11	5	2	11	8	1	3	9	137	沖繩
佐賀	11	20	15		24		11	10	13	14	12	13	5	15	13	14	11	12	13	12	13	11	8	270	佐賀
奈良	11	12	12		12		14	15	18	19	12	12	19	16	8	12	11	11	15	8	15	9	8	269	奈良
岩手	11	13	12		13		16	12	13	11	12	12	22	9	7	13	7	7	13	5	10	12	8	238	岩手
秋田	9	14	11		18		8	10	11	8	10	12	9	5	6	5	8	9	9	6	4	7	8	187	秋田
香川	18	21	14		15		17	14	23	9	9	14	9	11	14	13	14	6	8	7	10	5	7	258	香川
高知	12	19	17		5		11	9	13	4	7	10	9	9	6	16	6	4	8	8	5	7	7	192	高知
鳥取	9	9	5		7		6	2	10	6	5	10	10	7	5	4		8	5	2	3	3	7	123	鳥取
和歌	17	23	17		13		15	20	18	14	15	15	10	14	10	9	10	15	14	12	10	9	6	286	和歌

山																									山
山形	9	12	11		19		9	13	9	16	14	13	12	13	8	10	15	15	11	10	10	11	4	244	山形
大分	19	16	27		12		12	10	9	9	15	9	3	6	5	8	7	9	14	17	12	4	4	227	大分
富山	11	16	6		11		5	8	5	9	16	8	11	18	11	6	7	12	9	15	11	9	4	208	富山
福井	15	18	10		12		2	10	9	8	11	15	5	14	6	9	6	10	8	9	6	9	2	194	福井
合計	1,503	1,564	1,538		1,456		1,270	1,362	1,353	1,282	1,268	1,269	1,308	1,270	1,150	1,091	1,077	1,148	1,199	1,093	1,045	984	1,115	26,345	合計

出典：<https://anzeninfo.mhlw.go.jp/user/anzen/tok/anst00.htm>（職場のあんぜんサイト）

https://www.jisha.or.jp/international/topics/202211_04.htmlに戻る。