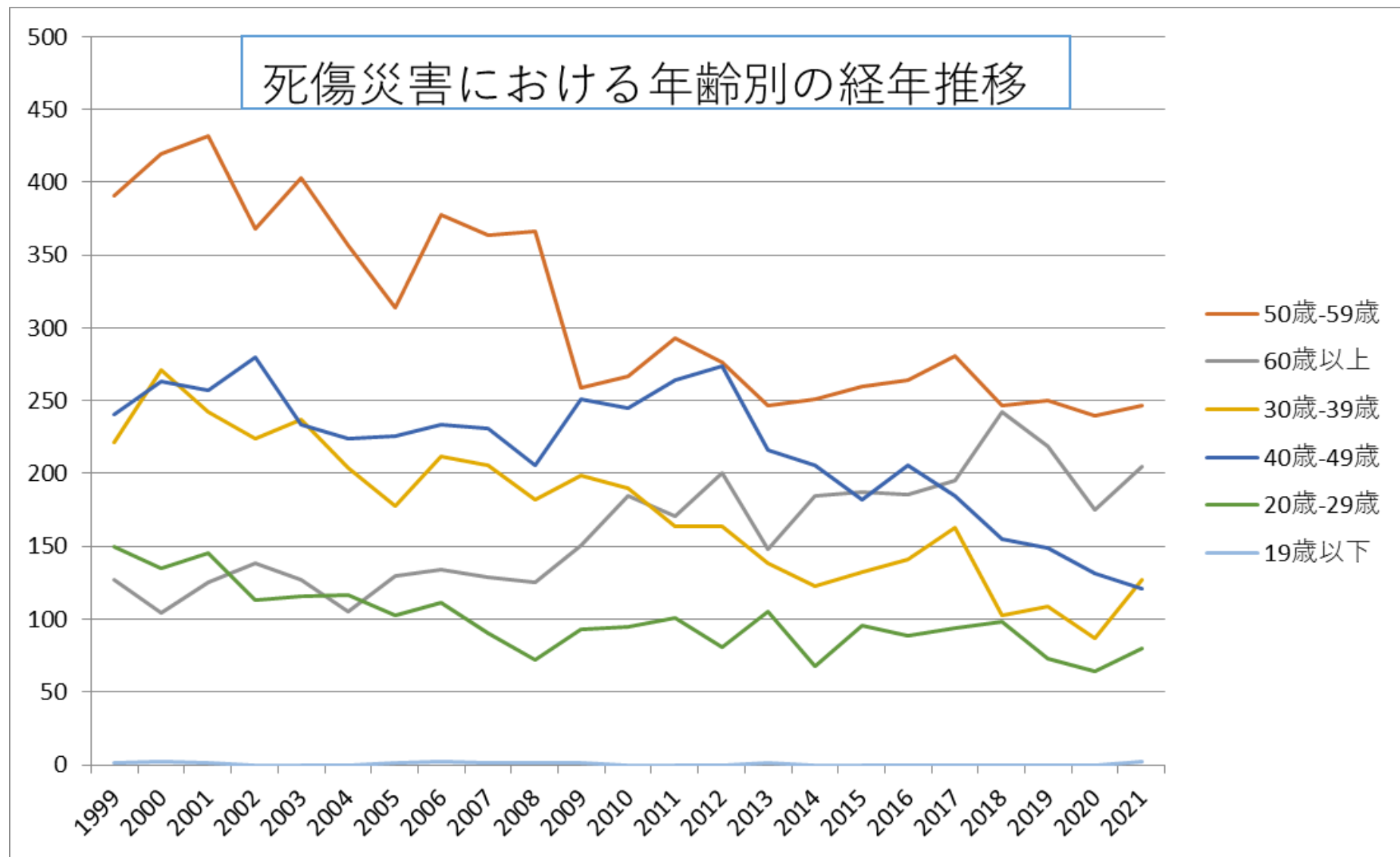
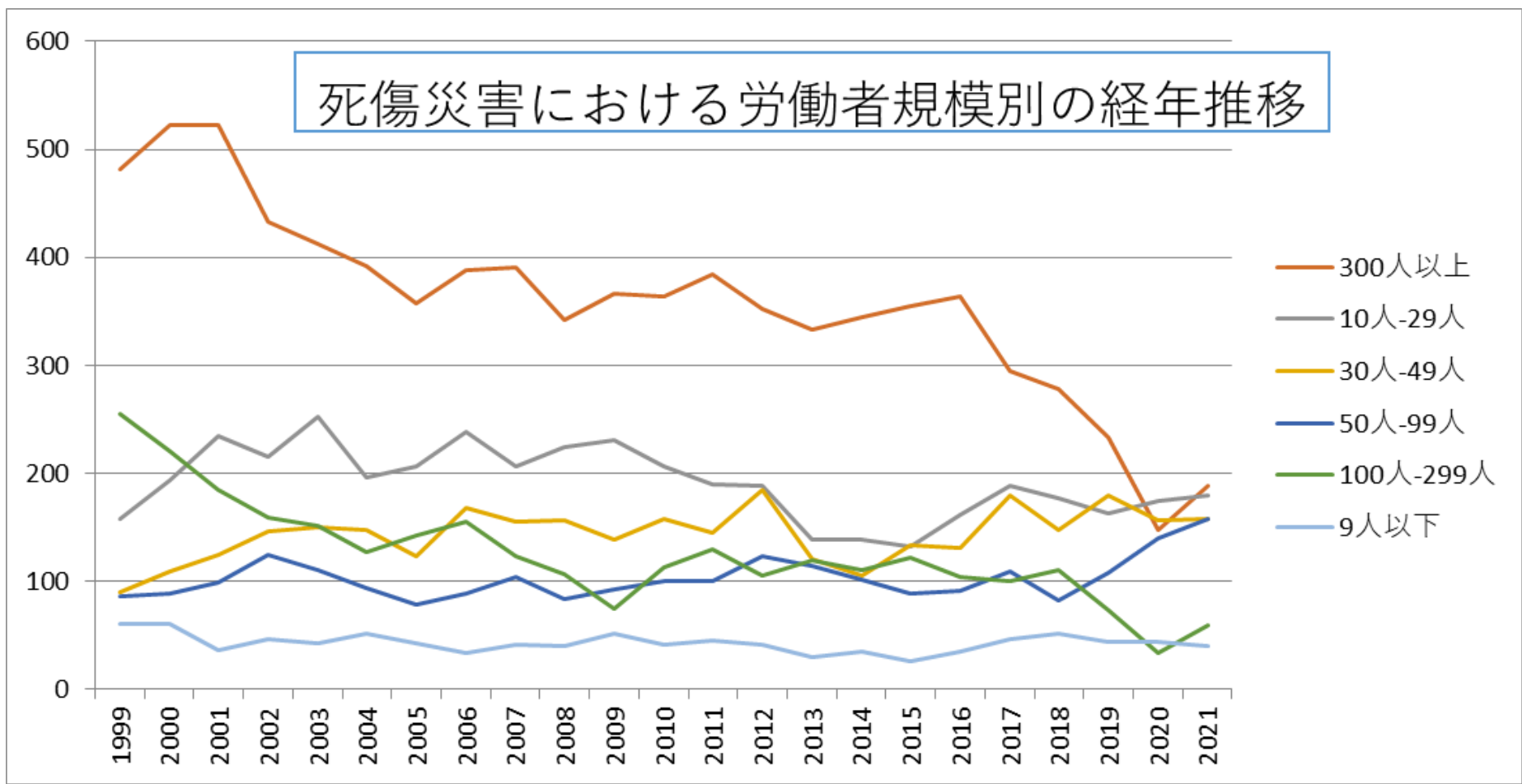


090103保険業における死傷災害の年齢別、規模別、月別及び都道府県別の経年推移（1999-2021年）

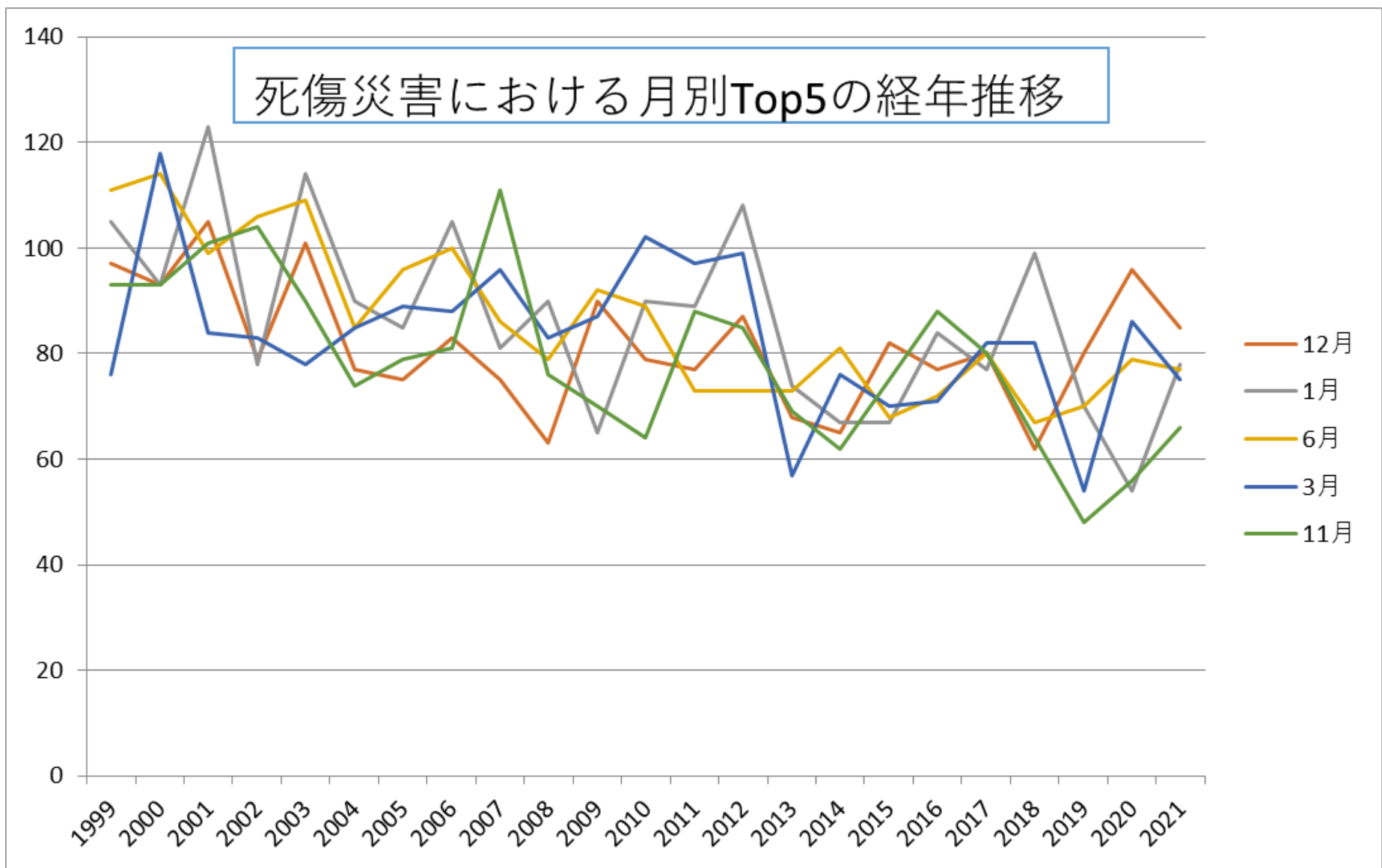
090103保険業における死傷災害の年齢別の経年推移（1999-2021年）



090103保険業における死傷災害の労働者規模別の経年推移（1999-2021年）

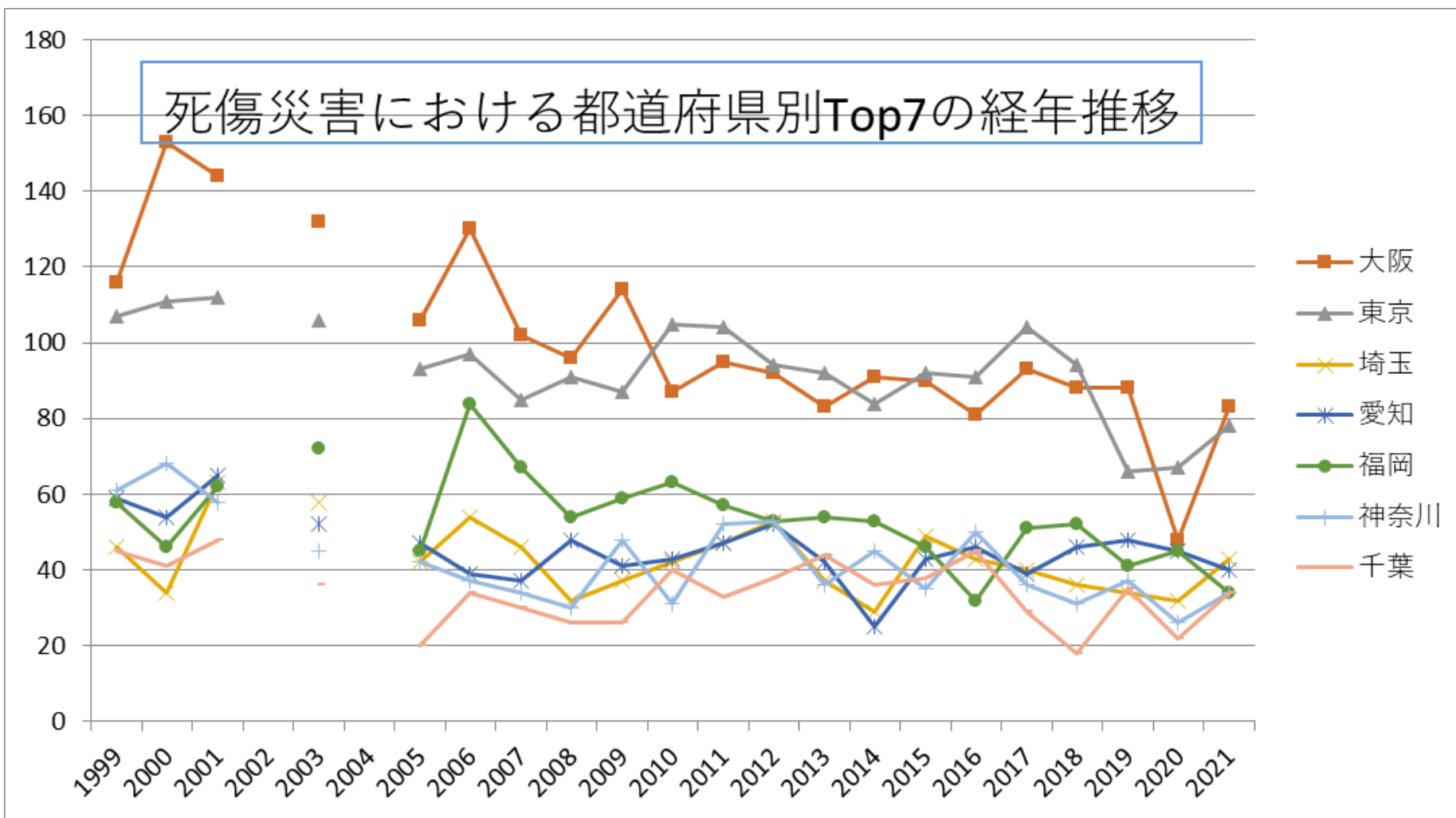


090103保険業における死傷災害の月別Top5の経年推移（1999-2021年）



090103保険業における死傷災害の都道府県別Top7の経年推移（1999-2021年）

死傷災害における都道府県別Top7の経年推移



090103保険業における死傷災害の年齢別の経年推移 (1999-2021年)

年齢	1999	2000	2001	2002	2003	2004	2005	2006	2007	2008	2009	2010	2011	2012	2013	2014	2015	2016	2017	2018	2019	2020	2021	total	年齢
50歳-	391	420	432	368	403	357	314	378	364	366	259	267	293	276	247	251	260	264	281	247	250	240	247	7,175	50歳-

59歲																								59歲	
60歲以上	127	104	125	138	127	105	130	134	129	125	151	185	171	200	148	185	187	186	195	242	219	175	205	3,693	60歲以上
30歲-39歲	221	271	242	224	237	204	178	212	206	182	199	190	164	164	138	123	132	141	163	103	109	87	127	4,017	30歲-39歲
40歲-49歲	241	263	257	280	234	224	226	234	231	206	251	245	264	274	216	206	182	206	185	155	149	131	121	4,981	40歲-49歲
20歲-29歲	150	135	145	113	116	117	103	111	90	72	93	95	101	81	105	68	96	89	94	98	73	64	80	2,289	20歲-29歲
19歲以下	1	2	1				1	2	1	1	1				1								2	13	19歲以下

合計	1,131	1,195	1,202	1,123	1,117	1,007	952	1,071	1,021	952	954	982	993	995	855	833	857	886	918	845	800	697	782	22,168	合計
----	-------	-------	-------	-------	-------	-------	-----	-------	-------	-----	-----	-----	-----	-----	-----	-----	-----	-----	-----	-----	-----	-----	-----	--------	----

090103保険業における死傷災害の労働者規模別の経年推移（1999-2021年）

労働者規模	1999	2000	2001	2002	2003	2004	2005	2006	2007	2008	2009	2010	2011	2012	2013	2014	2015	2016	2017	2018	2019	2020	2021	total	労働者規模
300人以上	481	522	522	433	412	392	358	388	391	342	366	364	384	352	333	344	355	364	295	278	233	148	188	8,245	300人以上
10人-29人	158	194	235	215	252	196	207	238	207	224	231	206	190	189	138	138	132	161	188	177	163	174	179	4,392	10人-29人
30人-49人	90	109	125	146	150	147	123	168	155	156	139	158	145	185	121	105	134	131	179	147	179	157	158	3,307	30人-49人

50 人- 99 人	86	89	99	124	110	94	79	89	104	83	92	100	100	123	114	101	88	91	109	82	108	140	158	2,363	50 人- 99 人
100 人- 299 人	255	221	185	159	151	127	142	155	123	107	74	113	129	105	119	110	122	104	100	110	73	34	59	2,877	100 人- 299 人
9人 以 下	61	60	36	46	42	51	43	33	41	40	52	41	45	41	30	35	26	35	47	51	44	44	40	984	9人 以 下
合 計	1,131	1,195	1,202	1,123	1,117	1,007	952	1,071	1,021	952	954	982	993	995	855	833	857	886	918	845	800	697	782	22,168	合 計

090103保険業における死傷災害の月別の経年推移（1999-2021年）

月	1999	2000	2001	2002	2003	2004	2005	2006	2007	2008	2009	2010	2011	2012	2013	2014	2015	2016	2017	2018	2019	2020	2021	total	月
12 月	97	93	105	79	101	77	75	83	75	63	90	79	77	87	68	65	82	77	80	62	80	96	85	1,876	12 月
1月	105	93	123	78	114	90	85	105	81	90	65	90	89	108	74	67	67	84	77	99	70	54	78	1,986	1 月
6月	111	114	99	106	109	85	96	100	86	79	92	89	73	73	73	81	68	72	80	67	70	79	77	1,979	6 月

																								月	
3月	76	118	84	83	78	85	89	88	96	83	87	102	97	99	57	76	70	71	82	82	54	86	75	1,918	3月
11月	93	93	101	104	90	74	79	81	111	76	70	64	88	85	69	62	75	88	80	64	48	56	66	1,817	11月
4月	85	96	104	97	94	82	78	97	76	92	82	95	86	75	72	70	69	70	77	52	64	26	64	1,803	4月
7月	93	106	84	113	93	85	77	100	82	90	83	101	102	95	72	58	67	82	56	59	82	67	63	1,910	7月
10月	91	92	114	97	91	81	78	96	84	93	100	84	67	77	81	72	79	74	87	74	76	60	59	1,907	10月
5月	77	107	111	98	110	77	72	69	82	72	71	74	56	86	83	68	56	68	63	72	62	19	56	1,709	5月
2月	94	100	89	89	82	92	91	96	89	97	71	77	93	87	66	91	82	63	81	88	67	51	54	1,890	2月
9月	106	97	103	90	89	97	64	80	86	62	74	69	84	62	81	64	76	65	83	62	65	66	53	1,778	9月
8月	103	86	85	89	66	82	68	76	73	55	69	58	81	61	59	59	66	72	72	64	62	37	52	1,595	8月
合計	1,131	1,195	1,202	1,123	1,117	1,007	952	1,071	1,021	952	954	982	993	995	855	833	857	886	918	845	800	697	782	22,168	合計

090103保険業における死傷災害の都道府県別の経年推移（1999-2021年）

県	1999	2000	2001	2002	2003	2004	2005	2006	2007	2008	2009	2010	2011	2012	2013	2014	2015	2016	2017	2018	2019	2020	2021	total	県
大阪	116	153	144		132		106	130	102	96	114	87	95	92	83	91	90	81	93	88	88	48	83	2,112	大阪
東京	107	111	112		106		93	97	85	91	87	105	104	94	92	84	92	91	104	94	66	67	78	1,960	東京
埼玉	46	34	63		58		42	54	46	32	37	42	47	53	37	29	49	43	40	36	34	32	43	897	埼玉
愛知	59	54	65		52		47	39	37	48	41	43	47	52	42	25	43	46	39	46	48	45	40	958	愛知
福岡	58	46	62		72		45	84	67	54	59	63	57	53	54	53	46	32	51	52	41	45	34	1,128	福岡
神奈川	61	68	58		45		42	37	34	30	48	31	52	53	36	45	35	50	36	31	37	26	34	889	神奈川
千葉	45	41	48		36		20	34	30	26	26	40	33	38	44	36	38	45	29	18	35	22	34	718	千葉
北海道	84	70	69		58		54	53	46	60	45	44	55	62	41	37	48	47	43	44	38	30	32	1,060	北海道

静岡	41	30	26		33		16	25	30	25	26	32	39	36	27	25	22	20	27	27	30	15	31	583	静岡
兵庫	38	58	43		48		50	46	50	36	48	36	38	27	29	37	38	28	48	44	25	32	24	823	兵庫
広島	24	21	28		29		16	34	18	24	20	13	21	12	16	17	17	30	24	19	15	18	21	437	広島
宮城	25	27	27		27		28	35	44	26	27	23	32	29	29	26	26	20	22	21	20	17	18	549	宮城
鹿児島	15	9	7		19		16	21	16	14	8	22	13	20	16	7	13	20	18	16	13	14	18	315	鹿児島
熊本	22	20	16		19		22	15	15	15	20	20	13	18	14	11	16	24	14	16	22	11	17	360	熊本
群馬	14	20	18		21		16	15	18	16	15	17	13	13	12	15	20	10	10	12	9	17	16	317	群馬
新潟	18	23	10		19		13	19	15	21	24	25	15	14	14	10	15	13	18	19	17	13	15	350	新潟
茨城	19	19	20		18		16	17	9	16	11	17	13	14	18	10	16	16	10	17	16	13	14	319	茨城
山口	14	15	20		11		13	14	13	13	9	17	16	8	5	6	10	11	4	11	8	8	14	240	山口

																								口	
岐阜	6	6	15		5		5	8	9	14	14	11	14	14	9	8	4	2	12	6	8	3	14	187	岐 阜
京都	35	47	42		27		31	26	42	26	21	16	34	27	20	12	19	15	12	13	20	20	13	518	京 都
三重	14	8	15		13		6	15	12	8	10	11	13	17	15	16	11	11	10	4	13	13	13	248	三 重
愛媛	19	16	7		9		8	7	10	12	14	17	5	12	7	13	6	12	17	12	8	9	13	233	愛 媛
宮崎	14	28	21		23		14	28	19	22	12	11	20	15	11	12	4	4	13	14	4	11	12	312	宮 崎
栃木	12	18	11		13		15	14	16	16	12	14	16	9	11	8	5	16	10	14	7	8	12	257	栃 木
徳島	7	5	12		3		5	6	8	5	6	8	9	9	3	2	5	4	4	5	3	3	12	124	徳 島
長崎	14	10	23		15		15	15	20	22	12	13	14	15	12	13	18	14	12	10	24	14	11	316	長 崎
福島	12	4	11		21		20	12	18	11	20	17	14	12	12	12	11	14	11	12	7	14	11	276	福 島
石川	10	9	11		8		10	7	7	9	5	7	9	15	3	2	10	8	13	7	8	10	9	177	石 川

鳥取	8	7	5		7		5	1	8	4	5	8	10	5	2	4		7	4	2	3	2	5	102	鳥取
和歌山	15	20	15		10		14	18	16	13	13	12	9	12	9	8	10	14	13	11	7	6	4	249	和歌山
香川	9	15	11		9		14	11	19	7	6	10	8	7	11	13	12	5	5	4	6	3	4	189	香川
大分	17	13	22		11		10	7	9	7	11	7		4	3	7	5	7	12	16	11	4	4	187	大分
山形	8	9	8		15		8	9	7	11	8	11	6	13	6	7	11	11	9	6	8	8	4	183	山形
奈良	7	9	9		8		7	12	10	13	8	10	9	13	5	9	8	8	7	5	12	8	3	180	奈良
富山	8	15	5		7		4	6	5	5	11	5	7	12	6	6	6	9	8	9	7	5	2	148	富山
島根	2	4	5		4		5	5	9	3	5	7	6	3	6	10	2	6	6	7	8	2	2	107	島根
福井	11	13	6		10		2	8	8	6	7	14	3	11	4	7	3	9	7	5	3	7	1	145	福井
合計	1,131	1,195	1,202		1,117		952	1,071	1,021	952	954	982	993	995	855	833	857	886	918	845	800	697	782	20,038	合計

出典：<https://anzeninfo.mhlw.go.jp/user/anzen/tok/anst00.htm>（職場のあんぜんサイト）

https://www.jisha.or.jp/international/topics/202211_04.htmlに戻る。