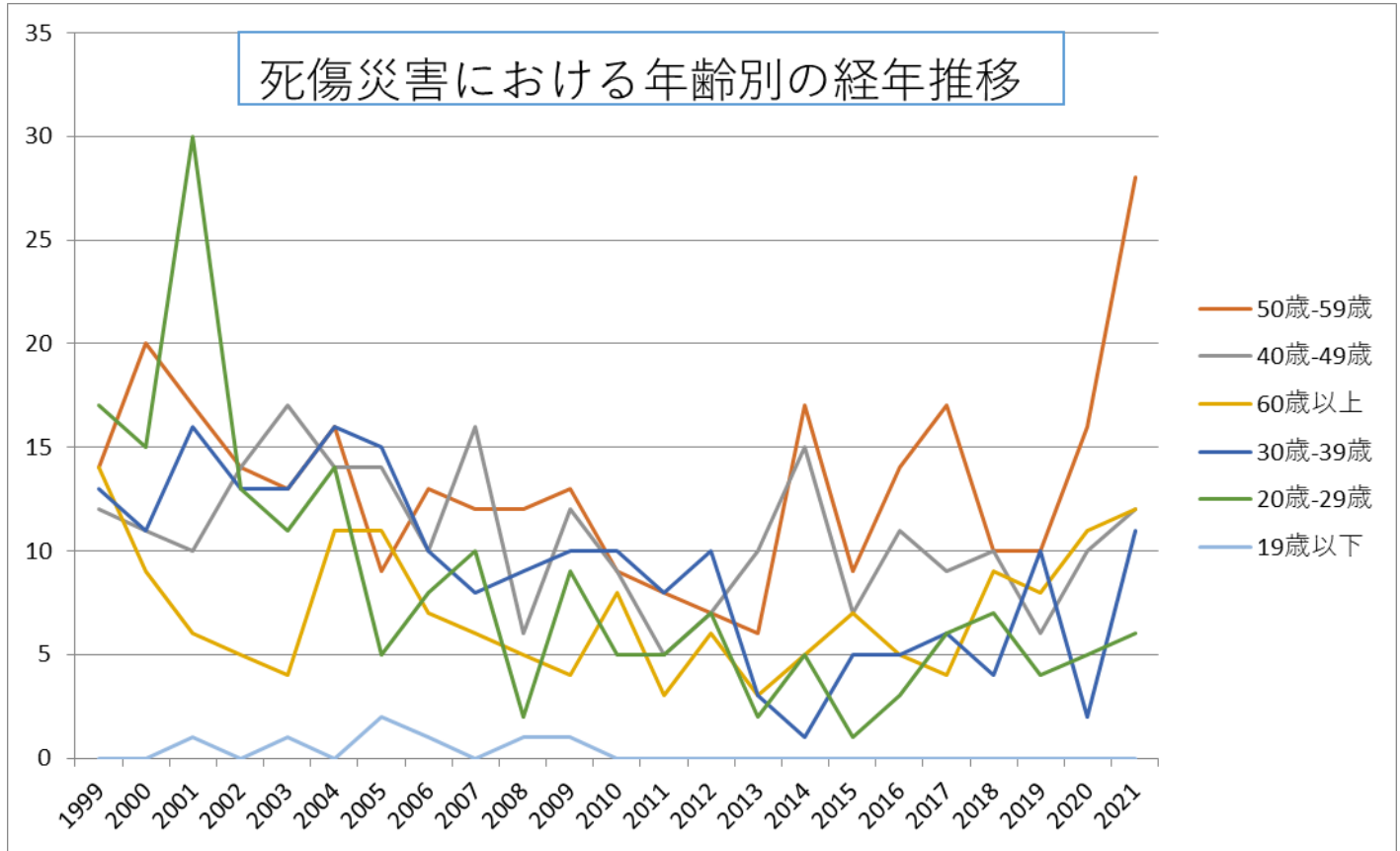
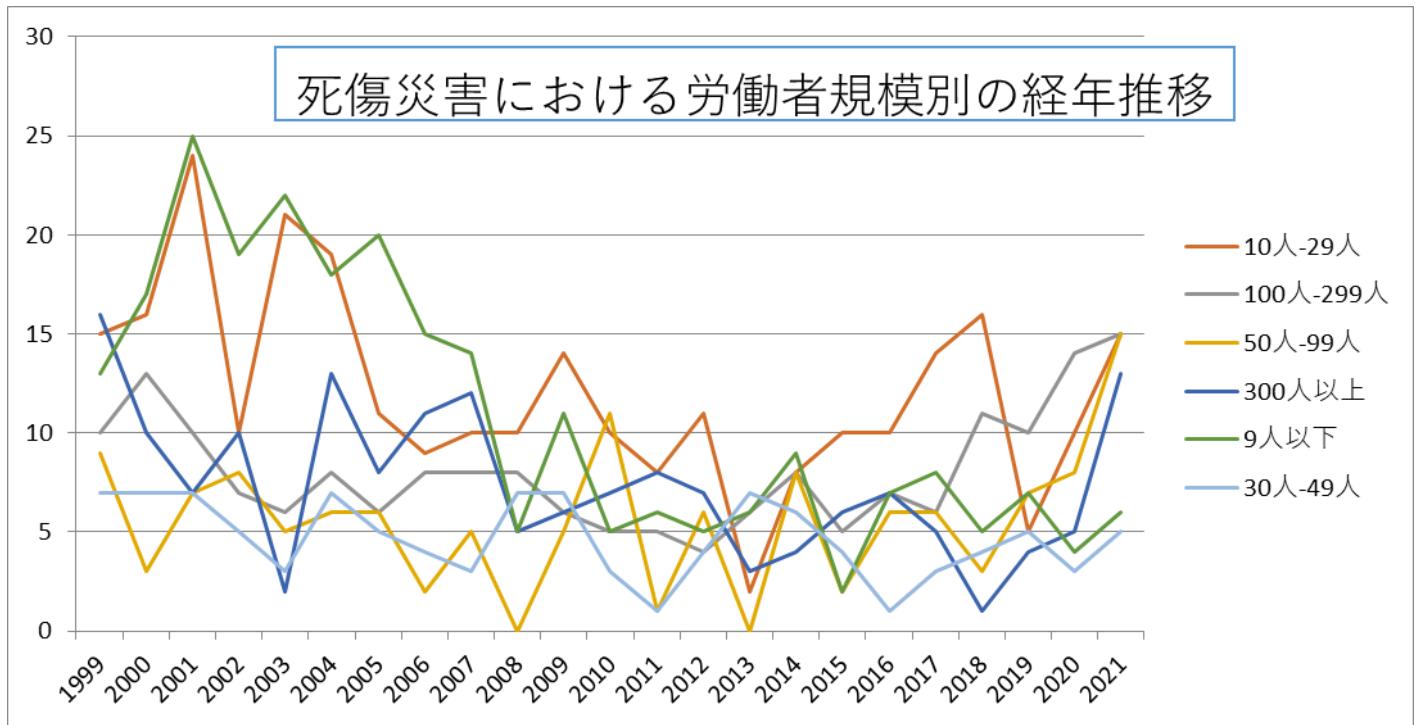


090109その他の金融業における死傷災害の年齢別、規模別、月別及び都道府県別の経年推移（1999-2021年）

090109その他の金融業における死傷災害の年齢別の経年推移（1999-2021年）



090109その他の金融業における死傷災害の労働者規模別の経年推移（1999-2021年）



090109その他の金融業における死傷災害の月別Top5の経年推移（1999-2021年）

59歳	14	20	17	14	13	16	9	13	12	12	13	9	8	7	6	17	9	14	17	10	10	16	28	304	59歳
40歳-49歳	12	11	10	14	17	14	14	10	16	6	12	9	5	7	10	15	7	11	9	10	6	10	12	247	40歳-49歳
60歳以上	14	9	6	5	4	11	11	7	6	5	4	8	3	6	3	5	7	5	4	9	8	11	12	163	60歳以上
30歳-39歳	13	11	16	13	13	16	15	10	8	9	10	10	8	10	3	1	5	5	6	4	10	2	11	209	30歳-39歳
20歳-29歳	17	15	30	13	11	14	5	8	10	2	9	5	5	7	2	5	1	3	6	7	4	5	6	190	20歳-29歳
19歳以下			1		1		2	1		1	1													7	19歳以下
合計	70	66	80	59	59	71	56	49	52	35	49	41	29	37	24	43	29	38	42	40	38	44	69	1,120	合計

090109その他の金融業における死傷災害の労働者規模別の経年推移（1999-2021年）

労働者規模	1999	2000	2001	2002	2003	2004	2005	2006	2007	2008	2009	2010	2011	2012	2013	2014	2015	2016	2017	2018	2019	2020	2021	total	労働者規模
10人-29人	15	16	24	10	21	19	11	9	10	10	14	10	8	11	2	8	10	10	14	16	5	10	15	278	10人-29人
100人-299人	10	13	10	7	6	8	6	8	8	8	6	5	5	4	6	8	5	7	6	11	10	14	15	186	100人-299人

50人-99人	9	3	7	8	5	6	6	2	5		5	11	1	6		8	2	6	6	3	7	8	15	129	50人-99人
300人以上	16	10	7	10	2	13	8	11	12	5	6	7	8	7	3	4	6	7	5	1	4	5	13	170	300人以上
9人以下	13	17	25	19	22	18	20	15	14	5	11	5	6	5	6	9	2	7	8	5	7	4	6	249	9人以下
30人-49人	7	7	7	5	3	7	5	4	3	7	7	3	1	4	7	6	4	1	3	4	5	3	5	108	30人-49人
合計	70	66	80	59	59	71	56	49	52	35	49	41	29	37	24	43	29	38	42	40	38	44	69	1,120	合計

090109その他の金融業における死傷災害の月別の経年推移（1999-2021年）

月	1999	2000	2001	2002	2003	2004	2005	2006	2007	2008	2009	2010	2011	2012	2013	2014	2015	2016	2017	2018	2019	2020	2021	total	月
4月	14	7	8	4	8	4	5	4		4	3	2	2	7	1	6		2	3	6	2	6	13	111	4月
10月	3	2	5	5	8	7	4	3	4	2	2	3	2	5	1	1	1	1	2	2	4	6	9	82	10月
2月	9	10	5	3	5	9	5	4	7	2	1	2			2	3	2	3	10	3	10	2	7	104	2月
1月	6	5	5	6	9	7	3	5	4		7	8	2	3	5	3	4	3	8	4		4	6	107	1月
7月	4	8	12	5	4	6	3	6	5	3	3	4	2	2		6	4	6	3	2	3	3	6	100	7月
8月	7	7	5	6	4	6	4	1	5	3	3	3	2	4		2	2	4	4	5	3	6	6	92	8月
6月	6	4	10	4	5	7	8	3	5	5	6	1	2	4	2	2	2	5	4	1	5	5	4	100	6月
3月	2	8	8	5	2	5	4	3	9	5	8	4	2	4	3	2	4	3		5		3	4	93	3月
12月	8	3	5	7	6	2	6	4	2	4	5	4	4		1	3	2	1	4	6	1	4	4	86	12月

5月	4	3	15	6	3	8	7	4	5	1	3	1		1	3	5	2	2	3	1	2	2	4	85	5月
11月	4	2	1	5	4	3	1	5	3	2	3	6	7	3	4	5	5	4		2	6		4	79	11月
9月	3	7	1	3	1	7	6	7	3	4	5	3	4	4	2	5	1	4	1	3	2	3	2	81	9月
合計	70	66	80	59	59	71	56	49	52	35	49	41	29	37	24	43	29	38	42	40	38	44	69	1,120	合計

090109その他の金融業における死傷災害の都道府県別の経年推移（1999-2021年）

県	1999	2000	2001	2002	2003	2004	2005	2006	2007	2008	2009	2010	2011	2012	2013	2014	2015	2016	2017	2018	2019	2020	2021	total	県
東京	7	9	10		5		10	8	10	11	7	5	3	6	1	7	4	7	9	3	6	10	20	158	東京
愛知	4	4	4		4		4	4	2	6	5	1	1	1	1	2	1	2	2	5	3	2	8	66	愛知
岡山	6	5	12		2		3		1	3	2	3	2	3		3	1	2	3	1	5	4	6	67	岡山
大阪	7	3	2		3		7	3	5	1	3	3	2	4	2	3	2	1	3	3	5	5	5	72	大阪
神奈川	3	1	3		2			2	1	3	5	2		2	2	1	2	3	6	6	2	5	5	56	神奈川
北海道	6	4	2		6		2	1	3	1		3	1			1				1	2		4	37	北海道
千葉		6	2		2				2		2	1	1		2	1		3	1	1	5	4	4	37	千葉
山口	3	8	2		2		5	5	2		1	3		2		3	4		1	1	1		2	45	山口
兵庫	3		3		4			3	2						1	1		2		1	2	2	2	26	兵庫
新潟								1			1	1	1		1		1	2					2	10	新潟
宮崎	1				1							1		1		2							2	8	宮崎
福岡	5	5	6		5		7	6	4	3	7	1	2	4	2	3	5	1	4	4	1	6	1	82	福岡
広島	3	4	3		2					1	1	2	2	3		3	1	1	1	1	1		1	30	広島

秋田	1		1		2				2			1								1		8	田		
山形	1		1				1			1		2		1		1						8	山形		
岩手					1		2	2	1							1						7	岩手		
栃木		1	2							1							1					7	栃木		
和歌山	1								1	1				1				1	1	1		7	和歌山		
大分	1	1	1				1	1						1	1							7	大分		
群馬	1	2							1			1								1		6	群馬		
島根			1					1		1		1					1					5	島根		
佐賀							2					1					1			1		5	佐賀		
鹿児島					2							1					1					5	鹿児島		
長崎	2						1									1						4	長崎		
山梨			1							1					1							3	山梨		
奈良									1						1					1		3	奈良		
福井																				2		2	福井		
鳥取													1									1	鳥取		
愛媛																				1		1	愛媛		
合計	70	66	80		59		56	49	52	35	49	41	29	37	24	43	29	38	42	40	38	44	69	990	合計

https://www.jisha.or.jp/international/topics/202211_04.htmlに戻る。