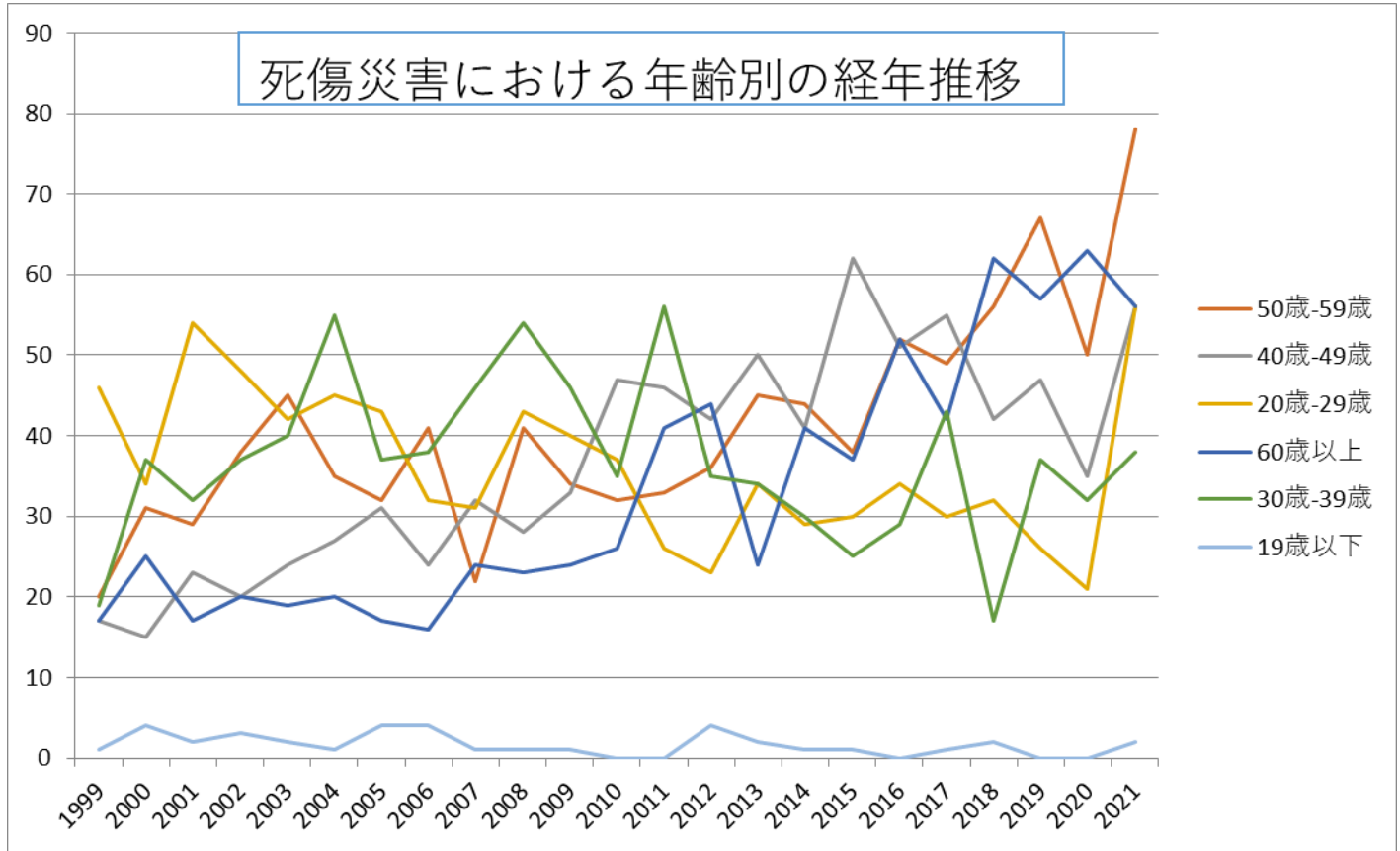
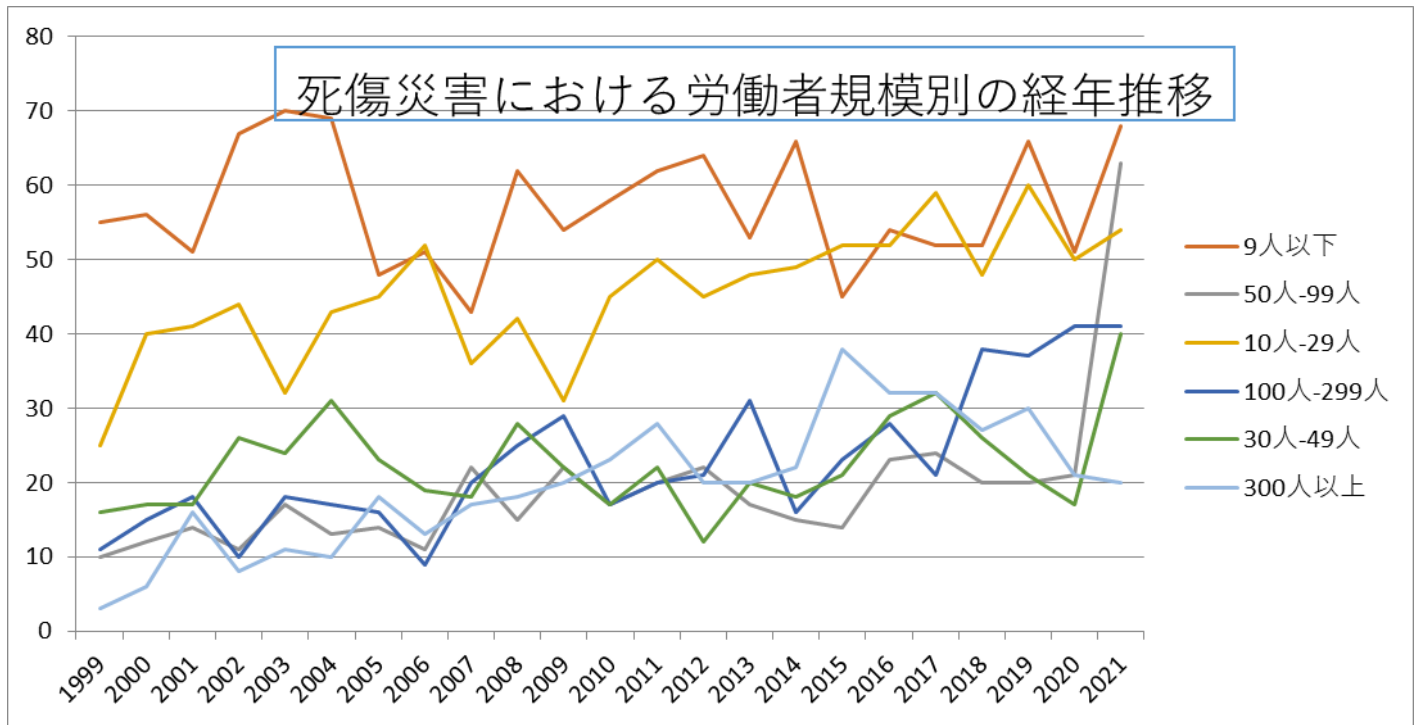


0902広告・あっせん業における死傷災害の年齢別、規模別、月別及び都道府県別の経年推移（1999-2021年）

0902広告・あっせん業における死傷災害の年齢別の経年推移（1999-2021年）



0902広告・あっせん業における死傷災害の労働者規模別の経年推移（1999-2021年）



0902広告・あっせん業における死傷災害の月別Top5の経年推移（1999-2021年）

人-29人	25	40	41	44	32	43	45	52	36	42	31	45	50	45	48	49	52	52	59	48	60	50	54	1,043	人-29人
100人-299人	11	15	18	10	18	17	16	9	20	25	29	17	20	21	31	16	23	28	21	38	37	41	41	522	100人-299人
30人-49人	16	17	17	26	24	31	23	19	18	28	22	17	22	12	20	18	21	29	32	26	21	17	40	516	30人-49人
300人以上	3	6	16	8	11	10	18	13	17	18	20	23	28	20	20	22	38	32	32	27	30	21	20	453	300人以上
合計	120	146	157	166	172	183	164	155	156	190	178	177	202	184	189	186	193	218	220	211	234	201	286	4,288	合計

0902広告・あっせん業における死傷災害の月別の経年推移（1999-2021年）

月	1999	2000	2001	2002	2003	2004	2005	2006	2007	2008	2009	2010	2011	2012	2013	2014	2015	2016	2017	2018	2019	2020	2021	total	月
8月	9	15	16	17	9	13	16	10	19	10	11	13	18	22	10	11	15	22	16	11	15	17	63	378	8月
5月	10	14	9	5	14	7	14	16	11	12	15	20	17	18	15	19	22	21	18	11	21	17	32	358	5月
9月	14	11	12	12	11	17	20	16	14	13	15	16	18	11	16	18	10	16	9	15	20	12	29	345	9月
4月	9	8	10	16	14	19	9	11	17	12	14	17	15	12	7	16	13	19	17	23	27	11	25	341	4月
7月	15	14	12	15	16	19	12	20	5	15	12	20	16	14	18	17	14	22	19	24	24	14	23	380	7月
1月	6	12	14	17	17	13	12	12	14	22	26	10	13	16	20	18	19	19	21	24	26	21	21	393	1月
12月	13	8	14	17	23	13	4	11	13	17	11	10	15	9	12	9	10	8	20	12	14	25	21	309	12月
11月	11	14	7	13	13	13	14	13	11	19	10	16	13	14	17	7	19	18	11	19	20	13	20	325	11月
6月	3	19	21	16	13	19	16	13	15	16	15	17	13	18	14	18	11	17	17	23	15	18	19	366	6月

3月	10	8	13	10	11	23	23	8	16	22	19	15	19	16	22	19	14	20	22	18	23	17	13	381	3月
10月	9	11	15	16	16	13	12	10	14	10	13	11	18	14	12	14	22	16	23	16	17	16	11	329	10月
2月	11	12	14	12	15	14	12	15	7	22	17	12	27	20	26	20	24	20	27	15	12	20	9	383	2月
合計	120	146	157	166	172	183	164	155	156	190	178	177	202	184	189	186	193	218	220	211	234	201	286	4,288	合計

0902広告・あっせん業における死傷災害の都道府県別の経年推移（1999-2021年）

県	1999	2000	2001	2002	2003	2004	2005	2006	2007	2008	2009	2010	2011	2012	2013	2014	2015	2016	2017	2018	2019	2020	2021	total	県
東京	22	26	31		16		30	28	22	52	41	45	48	43	50	45	64	51	52	42	58	36	53	855	東京
千葉	2	2	3		8		4	3	7	1		8	9	7	7	4	4	6	5	4	11	6	33	134	千葉
大阪	17	15	10		17		18	9	17	23	16	17	18	18	18	19	22	29	18	14	23	14	29	381	大阪
福岡	4	11	16		10		17	10	9	18	9	5	14	8	12	12	10	12	18	12	16	26	23	272	福岡
神奈川	7	9	7		4		6	4	13	7	13	10	11	9	10	16	8	8	9	14	12	10	21	208	神奈川
愛知	8	12	7		14		8	10	6	10	7	10	8	8	16	7	9	15	20	16	17	30	17	255	愛知
埼玉	4	5	6		8		2	9	6	8	2	6	8	6	3	7	7	11	12	14	7	5	10	146	埼玉
滋賀	2		2		1		3	1	1		1	1		1	1	2	3	4	1	4	3		10	41	滋賀
広島	1	6	4		10		6	3	1	2	3	4	4	3	4	2	3	6	6	5	3	7	9	92	広島
北海道	5	8	4		14		4	12	6	7	12	5	5	3	3	7	6	7	11	11	7	4	6	147	北海道
愛媛	1	1	1		4		3	2	4	3		2	1	3	2	2	1	1	5	7	2	1	6	52	愛媛
兵庫	3	6	1		5		4	8	4	3	6	3	9	8	8	10	3	9	4	6	3	7	5	115	兵庫
宮	2	1	7		1		2	3	3	4	1	2	9	9	7	8	3	7	6	1	1	3	5	85	宮

城																								城	
京都	2	4	4		8		6	4	3	6	1	12	7	4	6	4	6	5	3	6	5	8	4	108	京都
沖繩	4	1	1				2	3	5	3	5	4	2	2	1	1	2	3	3	8	4	1	4	59	沖繩
鹿児島		1	1		2			1		1	3		2	2	4	1		2	2	1		2	4	29	鹿児島
徳島	1		2						2				1				1	2	1		1		4	15	徳島
静岡	4	2	2		6		3	4	6	7	8	7	5	3	4	3	4	4	5	5	7	1	3	93	静岡
熊本	2	1	6				1	1	6	1	7	4	2	4	1	2	4	2	4	5	2	1	3	59	熊本
茨城	3	2					2	9	3	3	4	4	4	3		1	2	1	3	3	2	3	3	55	茨城
新潟			4		4		4	5	1	3	5	1	3	3	1	1		2	2	2	2	6	3	52	新潟
和歌山		1	4		5		2	5	2	1	2	2	1		1	1	1	1	4	4	3	2	3	45	和歌山
奈良		3					2		4	2		2	1	2	3	2	1	1	3	1	3	3	3	36	奈良
富山	3		1		1			1	1	2	1	1				1	1	2		1	2		3	21	富山
鳥取	1		1												2			2			3		3	12	鳥取
岡山	2	3	5		1		2	1	4	3	2	6	2	6		5		2	4	1	1		2	52	岡山
群馬	2	6	1		1		4	1	2		2	1	4	2	2	2	3	2	4	1	2		2	44	群馬
宮崎	1	2	1		3		2	3	2	4	2	1	3	5	1	1	1	1	1	2	4	2	2	44	宮崎
福島	1	1					3	3	1	1	1	2	3	1	3			3		4	3	3	2	35	福島
佐賀	2	1			1		1	1	1				1	1	2		1	1	1	1		1	2	18	佐賀
島		2	1		1			2				1							2				2	13	島

根																									根
大分	1			1		2	1		1	1	1	4	2	5	5	1	4	4	2	8	2	1	46	大分	
長野	3	1	2	2		8	2	5	1	4	3	1			3	1	1			1		1	39	長野	
長崎	2		2	2				1	1	2		4	2	2		2	2		1	5	4	1	33	長崎	
石川		1		2		1		1	1	2	1	1	1	1		1		1			2	1	17	石川	
山口	1	1	1	2		2			2	1		2		1		2		1				1	17	山口	
青森			1							2			2		1	2				1	2	1	12	青森	
岩手						1				1			1	1					1	4	1	1	11	岩手	
栃木	2	2	3	3		1	1	2	1	3	1				2	3	1	2	1	3	3		34	栃木	
三重	1	3	3	5		2	2	2	1			1	1		3	1	3			2	1		31	三重	
岐阜		1	3					1	1	1	3	1	1	4	1	1	1	2	1	3	1	2	28	岐阜	
香川	3	2	2	1		2	1	1	1	1		1	1	1	1	3		1	2				24	香川	
福井				2		2			1	1	1		4	2	3	1			2			1	20	福井	
秋田	1	1	1	1		2		1	3			1	1		1	3		1				1	18	秋田	
高知			3	4			1		1	1							3	1	1				15	高知	
山形		2	2							1	3	1				2			1	2			14	山形	
山梨			1	2							1		1	1				1					7	山梨	
合計	120	146	157	172		164	155	156	190	178	177	202	184	189	186	193	218	220	211	234	201	286	3,939	合計	

https://www.jisha.or.jp/international/topics/202211_04.htmlに戻る。