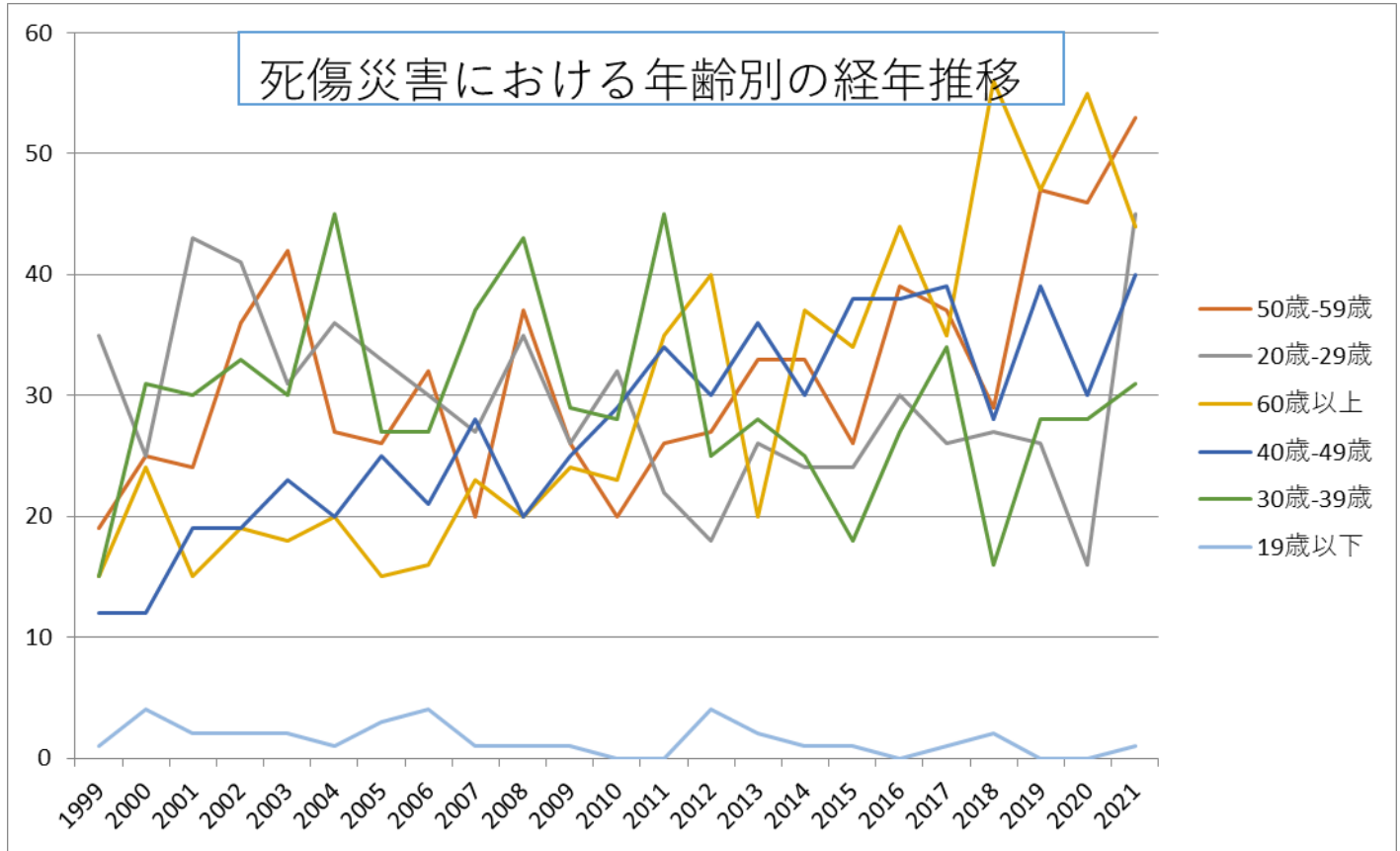
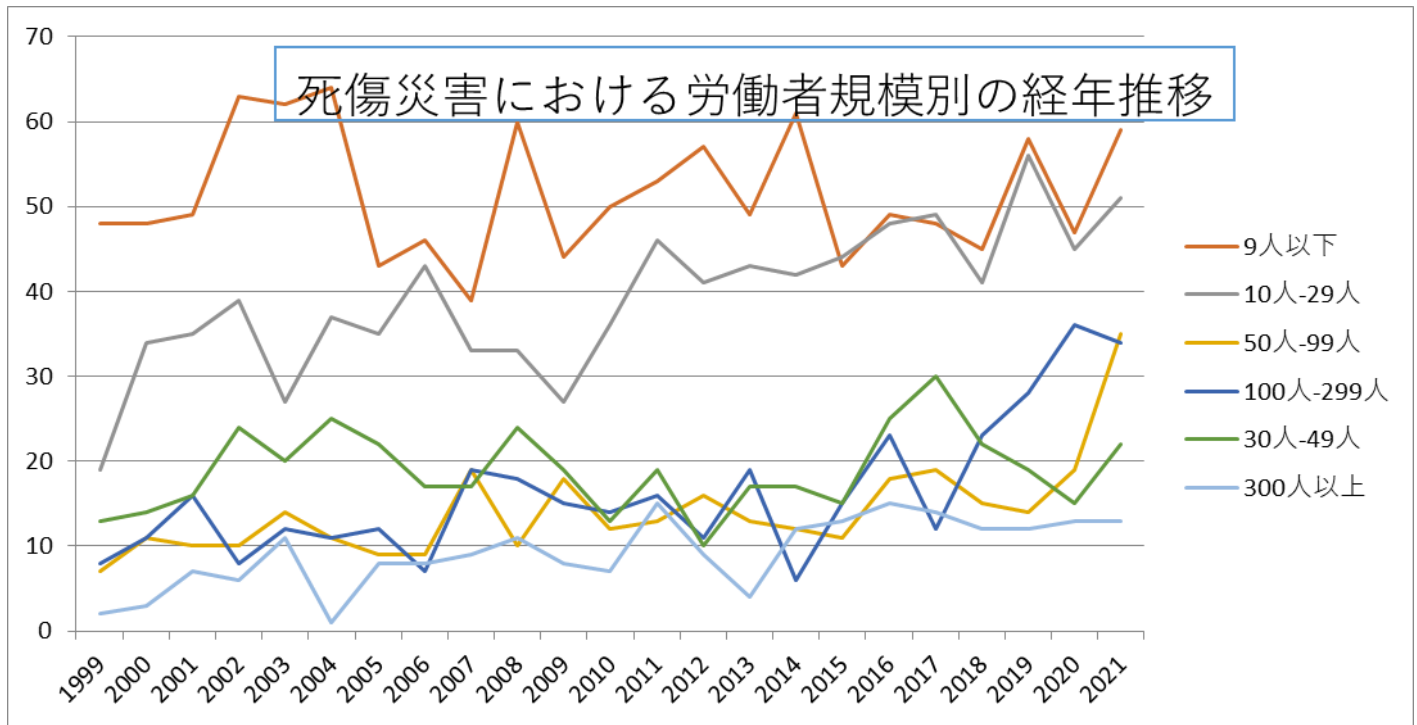


090209その他の広告・あっせん業における死傷災害の年齢別、規模別、月別及び都道府県別の経年推移（1999-2021年）

090209その他の広告・あっせん業における死傷災害の年齢別の経年推移（1999-2021年）



090209その他の広告・あっせん業における死傷災害の労働者規模別の経年推移（1999-2021年）



090209その他の広告・あっせん業における死傷災害の月別Top5の経年推移（1999-2021年）





人-99人	7	11	10	10	14	11	9	9	19	10	18	12	13	16	13	12	11	18	19	15	14	19	35	325	人-99人
100人-299人	8	11	16	8	12	11	12	7	19	18	15	14	16	11	19	6	15	23	12	23	28	36	34	374	100人-299人
30人-49人	13	14	16	24	20	25	22	17	17	24	19	13	19	10	17	17	15	25	30	22	19	15	22	435	30人-49人
300人以上	2	3	7	6	11	1	8	8	9	11	8	7	15	9	4	12	13	15	14	12	12	13	13	213	300人以上
合計	97	121	133	150	146	149	129	130	136	156	131	132	162	144	145	150	141	178	172	158	187	175	214	3,436	合計

090209その他の広告・あっせん業における死傷災害の月別の経年推移（1999-2021年）

月	1999	2000	2001	2002	2003	2004	2005	2006	2007	2008	2009	2010	2011	2012	2013	2014	2015	2016	2017	2018	2019	2020	2021	total	月
8月	6	11	13	11	8	11	13	10	17	8	8	9	17	15	9	10	11	18	10	10	12	16	31	284	8月
9月	11	9	11	12	9	13	18	14	13	13	11	13	12	8	12	13	6	12	6	13	13	12	26	280	9月
7月	12	13	6	15	13	15	9	17	5	12	10	15	10	13	14	15	12	18	12	20	20	12	22	310	7月
4月	9	7	10	16	13	14	8	9	17	10	8	10	15	11	3	13	11	18	15	16	22	11	22	288	4月
5月	7	12	7	4	13	6	7	14	10	10	8	16	13	15	10	13	16	18	14	9	19	16	20	277	5月
1月	4	10	12	16	12	10	10	12	11	16	22	7	9	13	17	14	12	15	16	14	21	18	19	310	1月
12月	13	7	13	15	21	9	4	10	13	13	9	7	13	7	11	7	8	7	18	11	13	23	19	271	12月
11月	11	12	7	12	12	11	11	11	8	15	7	14	9	11	12	7	13	15	9	14	14	8	16	259	11月
3月	8	6	10	7	7	23	17	6	13	18	16	12	16	13	16	17	8	16	18	12	16	15	12	302	3月

6月	1	16	18	16	10	17	12	8	13	15	11	10	11	14	13	13	9	12	12	15	14	16	11	287	6月
2月	8	11	12	12	13	9	11	11	5	18	13	10	20	16	20	16	18	16	25	12	9	16	8	309	2月
10月	7	7	14	14	15	11	9	8	11	8	8	9	17	8	8	12	17	13	17	12	14	12	8	259	10月
合計	97	121	133	150	146	149	129	130	136	156	131	132	162	144	145	150	141	178	172	158	187	175	214	3,436	合計

090209その他の広告・あっせん業における死傷災害の都道府県別の経年推移（1999-2021年）

県	1999	2000	2001	2002	2003	2004	2005	2006	2007	2008	2009	2010	2011	2012	2013	2014	2015	2016	2017	2018	2019	2020	2021	total	県
東京	19	19	23		8		22	24	18	34	26	24	32	27	26	31	31	37	32	27	36	24	29	549	東京
大阪	13	12	5		13		13	7	16	19	8	15	14	15	17	14	16	24	13	10	15	9	24	292	大阪
福岡	4	11	16		10		15	8	6	16	7	4	14	4	9	8	9	6	13	7	13	24	22	226	福岡
神奈川	5	6	7		4		6	4	12	7	13	10	11	8	10	15	8	7	9	12	11	9	21	195	神奈川
愛知	6	10	7		14		7	10	6	7	5	5	7	7	14	7	8	13	14	12	13	29	13	214	愛知
埼玉	4	5	6		8		2	9	6	8	2	6	8	5	3	7	7	11	9	10	7	5	10	138	埼玉
滋賀	2		1		1		3	1	1		1	1		1	1	2	3	4		3	3		10	38	滋賀
千葉	2	2	3		7		4	3	3	1		7	8	5	6	2	4	5	5	3	11	6	8	95	千葉
広島	1	5	4		9		5	1	1	2	3	2	4	3	2	2	3	6	6	4	3	7	8	81	広島
北海道	2	8	4		12		4	7	5	6	7	5	2	2	3	4	6	4	10	6	7	4	6	114	北海道
愛媛	1				4		2	2	3	3		2	1	3	1	2	1	1	5	7	2	1	6	47	愛媛
兵庫	3	6	1		5		3	7	4	3	5	3	7	7	8	10	2	8	3	6	3	7	5	106	兵庫
京	2	3	3		6		6	4	3	6	1	11	7	4	6	3	5	5	3	5	5	8	4	100	京

都																								都	
沖繩	4		1				2	2	4	1	5	2	1	2	1	1	2	3	3	7	2	1	4	48	沖繩
静岡	3	2	1		6		3	3	6	7	4	3	4	2	4	2	1	4	4	5	7	1	3	75	静岡
茨城	3	2					1	7	3	3	4	3	3	2		1	2	1	2	2	2	3	3	47	茨城
新潟			4		3		3	4	1	3	4	1	1	3	1	1		1	1	1	2	6	3	43	新潟
和歌山		1	4		5		1	4	2	1	2	2	1		1	1	1	1	4	4	3	1	3	42	和歌山
富山	2		1		1			1		2	1						1			1	1		3	14	富山
宮城	2	1	7		1		1	2	3	3	1	2	8	8	5	8	3	7	5		1	2	2	72	宮城
岡山	2	3	3		1		1	1	4	3	2	5	2	5		2		2	4	1	1		2	44	岡山
群馬	2	6	1		1		4	1	2		2	1	4	2	1	2	3	1	4	1	2		2	42	群馬
宮崎	1	2	1		2		2	3	2	4	2	1	3	5		1	1	1		2	4	2	2	41	宮崎
熊本	2	1	6					1	5	1	2	4	2	1		1	2	2	4	2		1	2	39	熊本
奈良		2					2		4	2		2	1	2	3	2	1	1	3	1	3	3	2	34	奈良
福島		1					2	3	1	1	1	2	3		3			2		4	3	3	2	31	福島
鹿児島		1	1		1			1		1	3		1	2	3	1		2	2	1		1	2	23	鹿児島
佐賀	2						1	1	1				1	1	1		1	1	1	1		1	2	15	佐賀
島根		2			1			2			1				2				1				2	11	島根
鳥取			1												2			1			3		2	9	鳥取
大					1		2			1	1	1	1	2	5	5	1	4	4	2	7	2	1	40	大

分																								分	
長野	1		2		2		3	2	5	1	3	2				3	1	1			1		1	28	
長崎	1		2		2					1	1	1		4	2	1		2	2		1	4	3	1	28
石川		1			2					1	2	1	1	1	1		1		1				2	1	15
山口	1	1	1		1		2			2	1		1		1		2		1					1	15
青森			1								2			2		1	1					1	1	1	10
徳島	1								2				1					1	1			1		1	8
栃木	2	2	3		3		1	1	2		3					2	3	1	2	1	2	3			31
岐阜		1	3					1	1	1	2	1	1	4	1	1	1	2	1	3	1	2			27
三重		1	3		3		1	2	1	1			1		3		3				2	1			22
秋田	1	1	1		1		2			1	3			1	1		1	3		1			1		18
福井					2		2			1	1	1		2	1	3	1			2			1		17
香川	3	2	1						1				1	1	1	1	2		1	1					15
高知			3		4			1			1							3	1	1					14
山形		1	1								1	3	1					2			1	1			11
岩手							1					1			1	1						4	1		9
山梨			1		2									1											4
合計	97	121	133		146		129	130	136	156	131	132	162	144	145	150	141	178	172	158	187	175	214	3,137	

[https://www.jisha.or.jp/international/topics/202211\\_04.html](https://www.jisha.or.jp/international/topics/202211_04.html)に戻る。