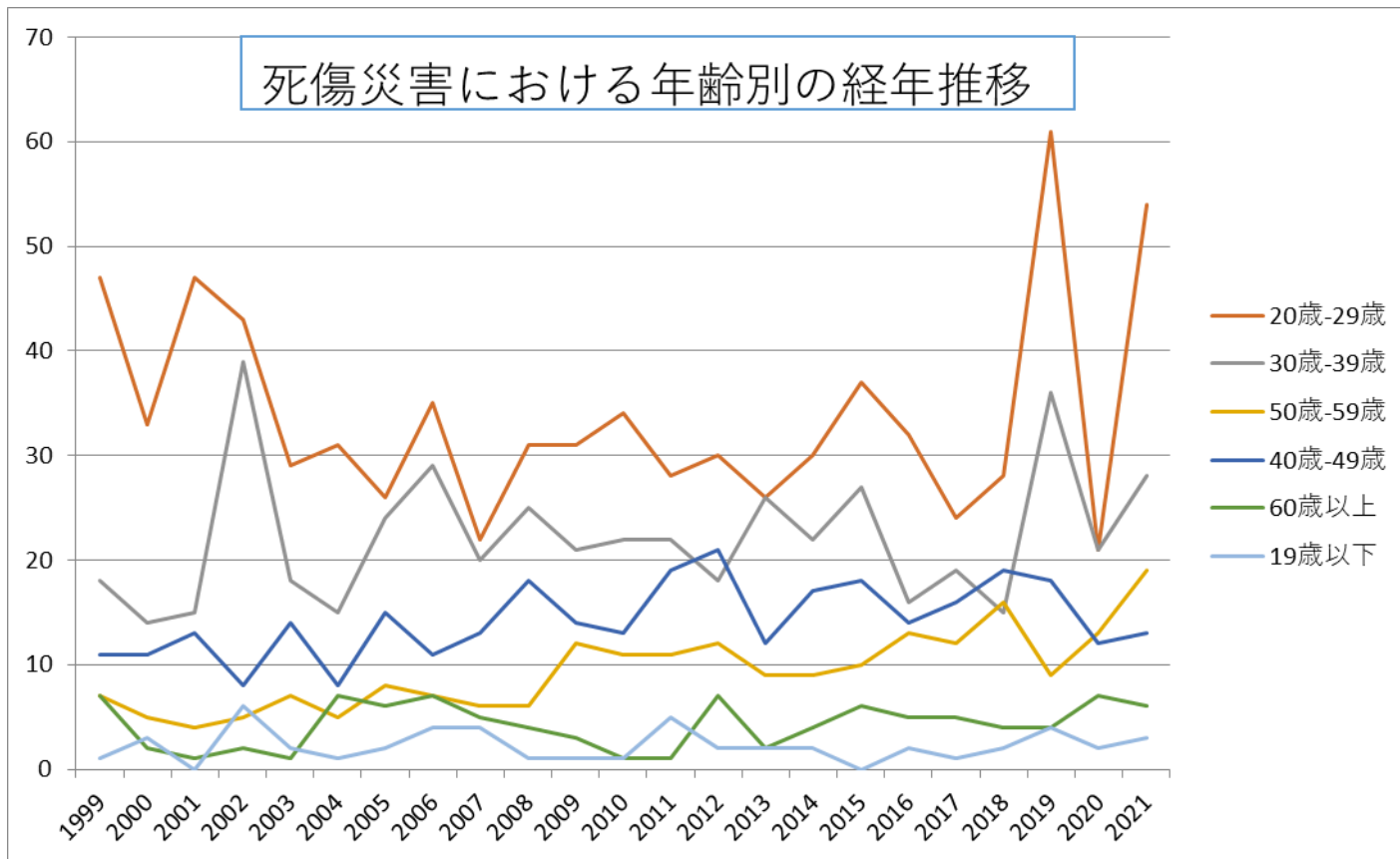
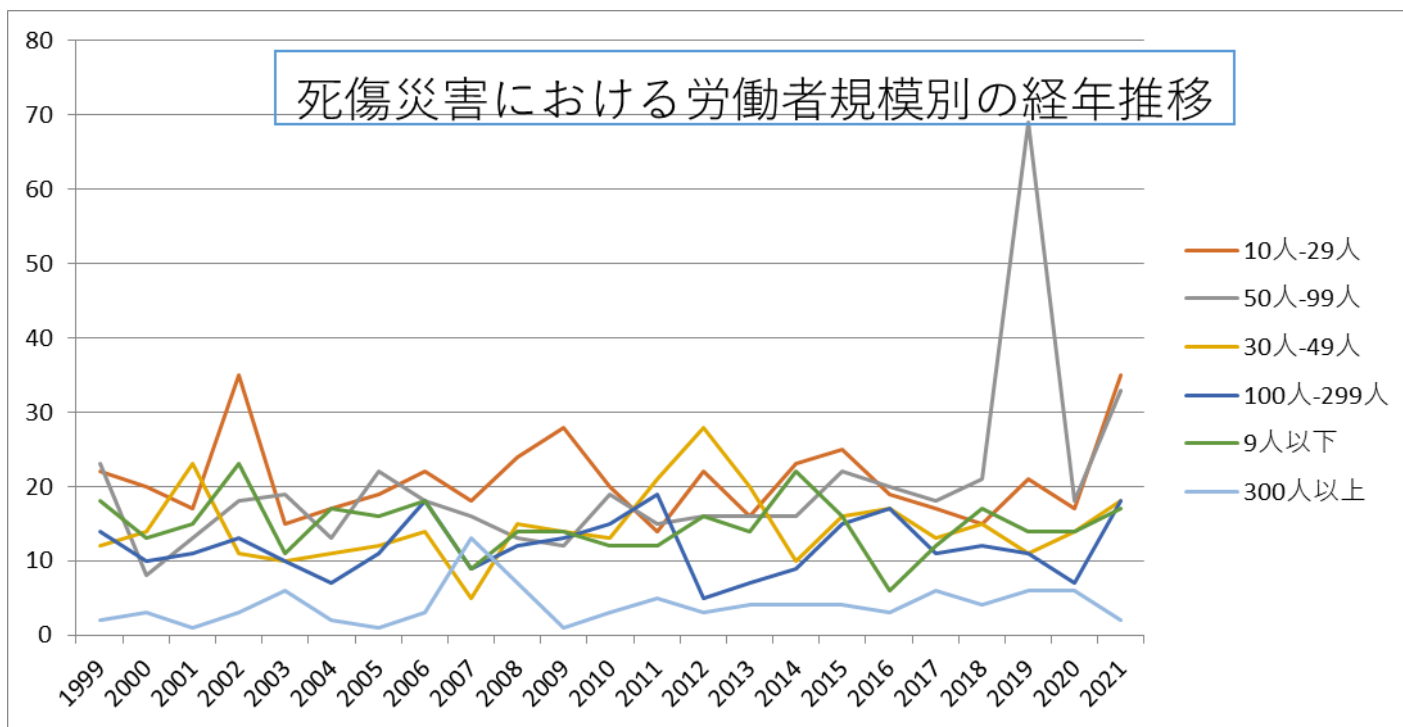


1001映画・演劇業における死傷災害の年齢別、規模別、月別及び都道府県別の経年推移（1999-2021年）

1001映画・演劇業における死傷災害の年齢別の経年推移（1999-2021年）



1001映画・演劇業における死傷災害の労働者規模別の経年推移（1999-2021年）



1001映画・演劇業における死傷災害の月別Top5の経年推移（1999-2021年）

29歳	47	33	47	43	29	31	26	35	22	31	31	34	28	30	26	30	37	32	24	28	61	21	54	780	29歳
30歳-39歳	18	14	15	39	18	15	24	29	20	25	21	22	22	18	26	22	27	16	19	15	36	21	28	510	30歳-39歳
50歳-59歳	7	5	4	5	7	5	8	7	6	6	12	11	11	12	9	9	10	13	12	16	9	13	19	216	50歳-59歳
40歳-49歳	11	11	13	8	14	8	15	11	13	18	14	13	19	21	12	17	18	14	16	19	18	12	13	328	40歳-49歳
60歳以上	7	2	1	2	1	7	6	7	5	4	3	1	1	7	2	4	6	5	5	4	4	7	6	97	60歳以上
19歳以下	1	3		6	2	1	2	4	4	1	1	1	5	2	2	2		2	1	2	4	2	3	51	19歳以下
合計	91	68	80	103	71	67	81	93	70	85	82	82	86	90	77	84	98	82	77	84	132	76	123	1,982	合計

1001映画・演劇業における死傷災害の労働者規模別の経年推移（1999-2021年）

労働者規模	1999	2000	2001	2002	2003	2004	2005	2006	2007	2008	2009	2010	2011	2012	2013	2014	2015	2016	2017	2018	2019	2020	2021	total	労働者規模
10人-29人	22	20	17	35	15	17	19	22	18	24	28	20	14	22	16	23	25	19	17	15	21	17	35	481	10人-29人
50人-99人	23	8	13	18	19	13	22	18	16	13	12	19	15	16	16	16	22	20	18	21	69	18	33	458	50人-99人

11月	6	8	4	7	6	3	4	4	3	9	4	7	5	8	5	5	3	7	5	5	5	11	7	131	11月
12月	7	5	7	2	5	8	3	5	2	2	4	5	4	9	8	11	2	6	9	3	3	5	7	122	12月
2月	9	6	6	9	3	4	8	5	3	7	7	9	7	2	7	4	10	9	6	5	5	6	6	143	2月
合計	91	68	80	103	71	67	81	93	70	85	82	82	86	90	77	84	98	82	77	84	132	76	123	1,982	合計

1001映画・演劇業における死傷災害の都道府県別の経年推移（1999-2021年）

県	1999	2000	2001	2002	2003	2004	2005	2006	2007	2008	2009	2010	2011	2012	2013	2014	2015	2016	2017	2018	2019	2020	2021	total	県
東京	37	34	42		26		30	39	25	36	49	42	36	48	48	51	54	53	48	44	47	31	56	876	東京
大阪	5		2		5		5	5	3	12	4	2	2	7	4	4	5	1	4	4	4	6	10	94	大阪
神奈川	3	4	4				5	5	4	5	6	3	4	7	1	2	11	5	5	4	3	4	8	93	神奈川
兵庫					1		1	1	1	1	1	2	2	2			3	1	4	3	5	3	6	37	兵庫
三重		1	1				2							1									6	11	三重
北海道	4	2	1		2		2	4	2	4	1	2	3	3	5	2	2	1	1	5	1	4	5	56	北海道
愛知	3	8	6		4		18	2	3	2	3	7	5	1	2	2	2	2	3	4	4	3	4	88	愛知
福岡	5	1	6		5		3	2	5	2	5	3	1		3	3	4	6		4	1	2	4	65	福岡
京都	7	9	7		9		8	16	9	5	3	4	6	10	1	6	1	2	1	6	53	1	3	167	京都
宮城	2		2				1				1				1	2	1		1		1	1	3	16	宮城
沖縄	1	2	1		1			2				2						1	1		1		2	14	沖縄
茨城												1								1		1	2	5	茨城
埼玉		1	3		3		1	3	3	3	3	1	3	4	1	3	1	2	1	2	4	3	1	46	埼玉

媛							1					1				2	1		1		6	媛			
宮崎						1	1		2			1							1		6	宮崎			
福井	1										1	1				1	1				5	福井			
岡山										1	1				2						4	岡山			
香川																2				2	4	香川			
山形			1																1		3	山形			
山梨									1			1								1	3	山梨			
鹿児島																				1	3	鹿児島			
奈良										1										1	2	奈良			
和歌山	1																			1	2	和歌山			
島根										1										1	2	島根			
山口	1	1																			2	山口			
徳島	1				1																2	徳島			
高知													1		1						2	高知			
富山																					1	富山			
鳥取																						鳥取			
合計	91	68	80		71		81	93	70	85	82	82	86	90	77	84	98	82	77	84	132	76	123	1,812	合計

https://www.jisha.or.jp/international/topics/202211_04.htmlに戻る。