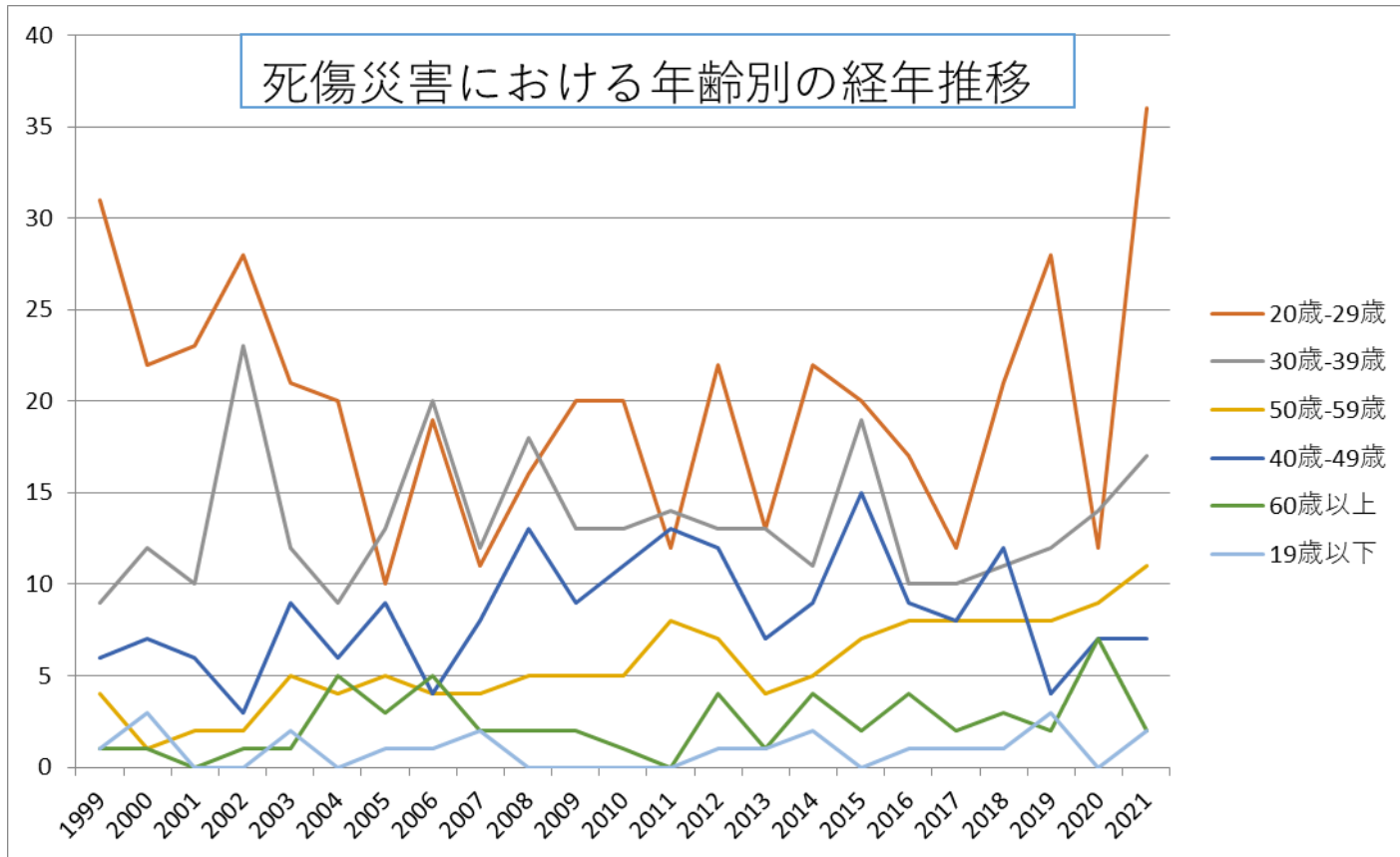
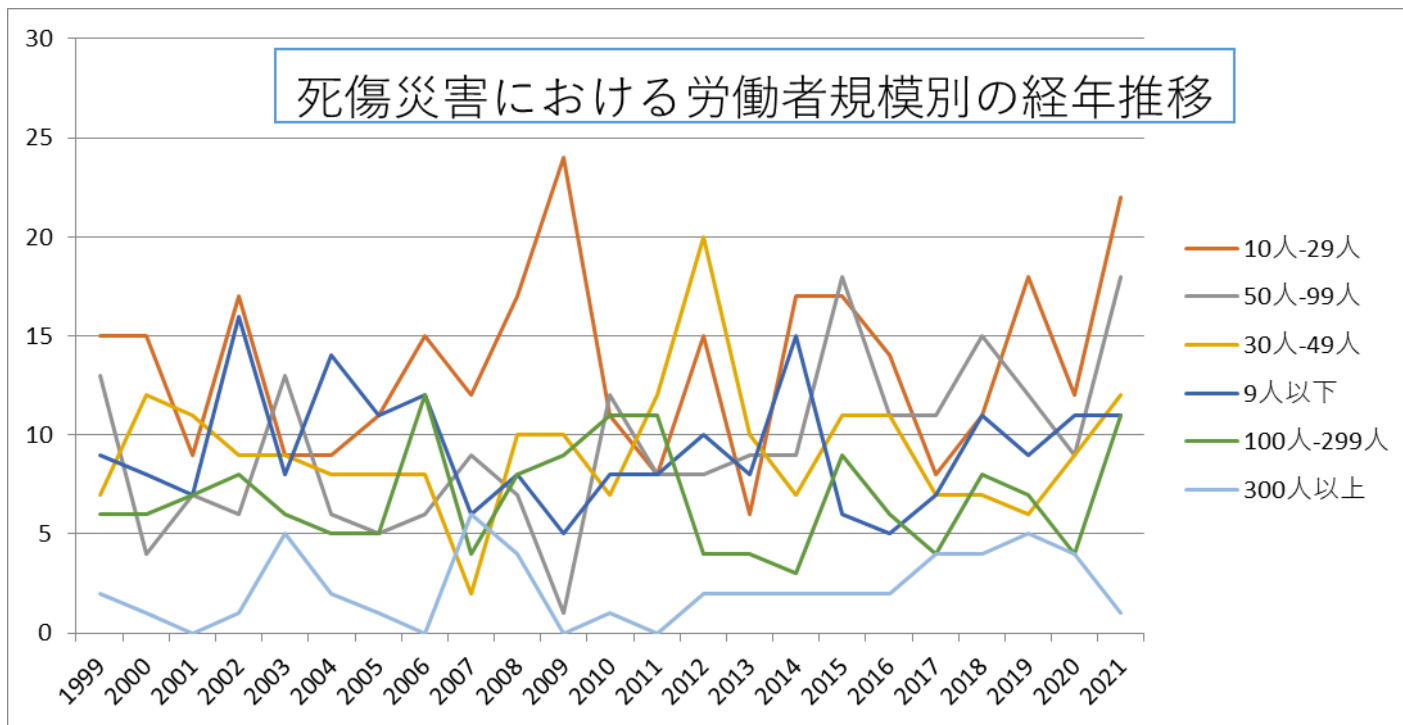


100109その他の映画・演劇業における死傷災害の年齢別、規模別、月別及び都道府県別の経年推移（1999-2021年）

100109その他の映画・演劇業における死傷災害の年齢別の経年推移（1999-2021年）



100109その他の映画・演劇業における死傷災害の労働者規模別の経年推移（1999-2021年）



100109その他の映画・演劇業における死傷災害の月別Top5の経年推移（1999-2021年）

29歳	31	22	23	28	21	20	10	19	11	16	20	20	12	22	13	22	20	17	12	21	28	12	36	456	29歳
30歳-39歳	9	12	10	23	12	9	13	20	12	18	13	13	14	13	13	11	19	10	10	11	12	14	17	308	30歳-39歳
50歳-59歳	4	1	2	2	5	4	5	4	4	5	5	5	8	7	4	5	7	8	8	8	8	9	11	129	50歳-59歳
40歳-49歳	6	7	6	3	9	6	9	4	8	13	9	11	13	12	7	9	15	9	8	12	4	7	7	194	40歳-49歳
60歳以上	1	1		1	1	5	3	5	2	2	2	1		4	1	4	2	4	2	3	2	7	2	55	60歳以上
19歳以下	1	3			2		1	1	2					1	1	2		1	1	1	3		2	22	19歳以下
合計	52	46	41	57	50	44	41	53	39	54	49	50	47	59	39	53	63	49	41	56	57	49	75	1,164	合計

100109その他の映画・演劇業における死傷災害の労働者規模別の経年推移（1999-2021年）

労働者規模	1999	2000	2001	2002	2003	2004	2005	2006	2007	2008	2009	2010	2011	2012	2013	2014	2015	2016	2017	2018	2019	2020	2021	total	労働者規模
10人-29人	15	15	9	17	9	9	11	15	12	17	24	11	8	15	6	17	17	14	8	11	18	12	22	312	10人-29人
50人-99人	13	4	7	6	13	6	5	6	9	7	1	12	8	8	9	9	18	11	11	15	12	9	18	217	50人-99人

30人-49人	7	12	11	9	9	8	8	8	2	10	10	7	12	20	10	7	11	11	7	7	6	9	12	213	30人-49人
9人以下	9	8	7	16	8	14	11	12	6	8	5	8	8	10	8	15	6	5	7	11	9	11	11	213	9人以下
100人-299人	6	6	7	8	6	5	5	12	4	8	9	11	11	4	4	3	9	6	4	8	7	4	11	158	100人-299人
300人以上	2	1		1	5	2	1		6	4		1		2	2	2	2	2	4	4	5	4	1	51	300人以上
合計	52	46	41	57	50	44	41	53	39	54	49	50	47	59	39	53	63	49	41	56	57	49	75	1,164	合計

100109その他の映画・演劇業における死傷災害の月別の経年推移（1999-2021年）

月	1999	2000	2001	2002	2003	2004	2005	2006	2007	2008	2009	2010	2011	2012	2013	2014	2015	2016	2017	2018	2019	2020	2021	total	月
8月	4	3	2	5	5	6	3	8	4	8	7	3	3	8	2	4	5	2	3	8	3	8	14	118	8月
5月	6	8	4	8	5	5	3	5	1	3	6	6	9	4	3	1	3	4	5	7	4	3	12	115	5月
1月	4	1	2	1	10	5	6	5	7	4	3	5	6	2	4	5	10	3	6	5	3	5	11	113	1月
10月	1	5	5	5	4	5	3	4	3	3	5	1	4	6	5	9	2	4	1	6	3	2	7	93	10月
3月	3	4	4	9	6	3	4	3	6	6	5	1	6	6	3	1	7	4		5	7	1	5	99	3月
6月	8	2	3	3	4	5	3	1		2	2	5	4	6	6	8	3	5	2	4	5	5	5	91	6月
7月	6		3	7	1	1	2	6	7	7	8	5	4	7	1	6	10	5	6	4	6	3	4	109	7月
4月	4	8	6	3	5	3	6	7	5	5	2	6	2	2		5	6	5	4	5	8		4	101	4月
9月	5	2	2	4	3	2	4	4	3	3	2	4	1	7	3	4	6	4	5	4	7	6	4	89	9月

2月	5	4	4	5	1	3	4	4	2	5	4	4	3		2	3	7	8	3	3	4	5	3	86	2月
11月	4	5	2	6	3	2	2	4		6	3	6	5	4	4	1	2	2	2	4	4	7	3	81	11月
12月	2	4	4	1	3	4	1	2	1	2	2	4		7	6	6	2	3	4	1	3	4	3	69	12月
合計	52	46	41	57	50	44	41	53	39	54	49	50	47	59	39	53	63	49	41	56	57	49	75	1,164	合計

100109その他の映画・演劇業における死傷災害の都道府県別の経年推移（1999-2021年）

県	1999	2000	2001	2002	2003	2004	2005	2006	2007	2008	2009	2010	2011	2012	2013	2014	2015	2016	2017	2018	2019	2020	2021	total	県	
東京	26	27	21		16		22	31	15	24	36	25	21	34	24	36	39	30	28	35	35	20	32	577	東京	
大阪	2		1		2		4	5	3	10	4	2	1	6	2	4	3	1	4	3	2	2	7	68	大阪	
三重		1					1							1									6	9		三重
神奈川	2	2	4				3	3	2	4	4	2		6	1	2	9	5	3	2	3	3	5	65	神奈川	
兵庫					1		1	1	1	1		1	2	2			2	1	3	3	5	2	5	31	兵庫	
福岡	1	1	2		5		1	1	1	1	2	2			1	1	3	3		2	1	1	4	33	福岡	
北海道	3	2			1				1	2		1	1	1	2					2		3	3	22	北海道	
愛知	2	7	6		3		4	2	2	2	2	7	4		2	1		1		2	3	1	2	53	愛知	
京都	1	2			5				2	2			1	3	1	4		2		2			2	27	京都	
沖縄		1	1		1			1				1									1		2	8	沖縄	
茨城																						1	2	3		茨城
埼玉		1	1		2		1	3	2	1		1	2	2	1	1	1	2		1	3	2	1	28	埼玉	
千			1									2	5	2	2	3	2	2		1	1		1	22	千	

山										1	1											2	山		
青森															1							1	青森		
山形			1																			1	山形		
岐阜											1											1	岐阜		
奈良																				1		1	奈良		
和歌山																				1		1	和歌山		
香川															1							1	香川		
高知														1								1	高知		
鹿児島													1									1	鹿児島		
富山																							富山		
福井																							福井		
鳥取																							鳥取		
島根																							島根		
山口																							山口		
徳島																							徳島		
佐賀																							佐賀		
合計	52	46	41		50		41	53	39	54	49	50	47	59	39	53	63	49	41	56	57	49	75	1,063	合計

https://www.jisha.or.jp/international/topics/202211_04.htmlに戻る。