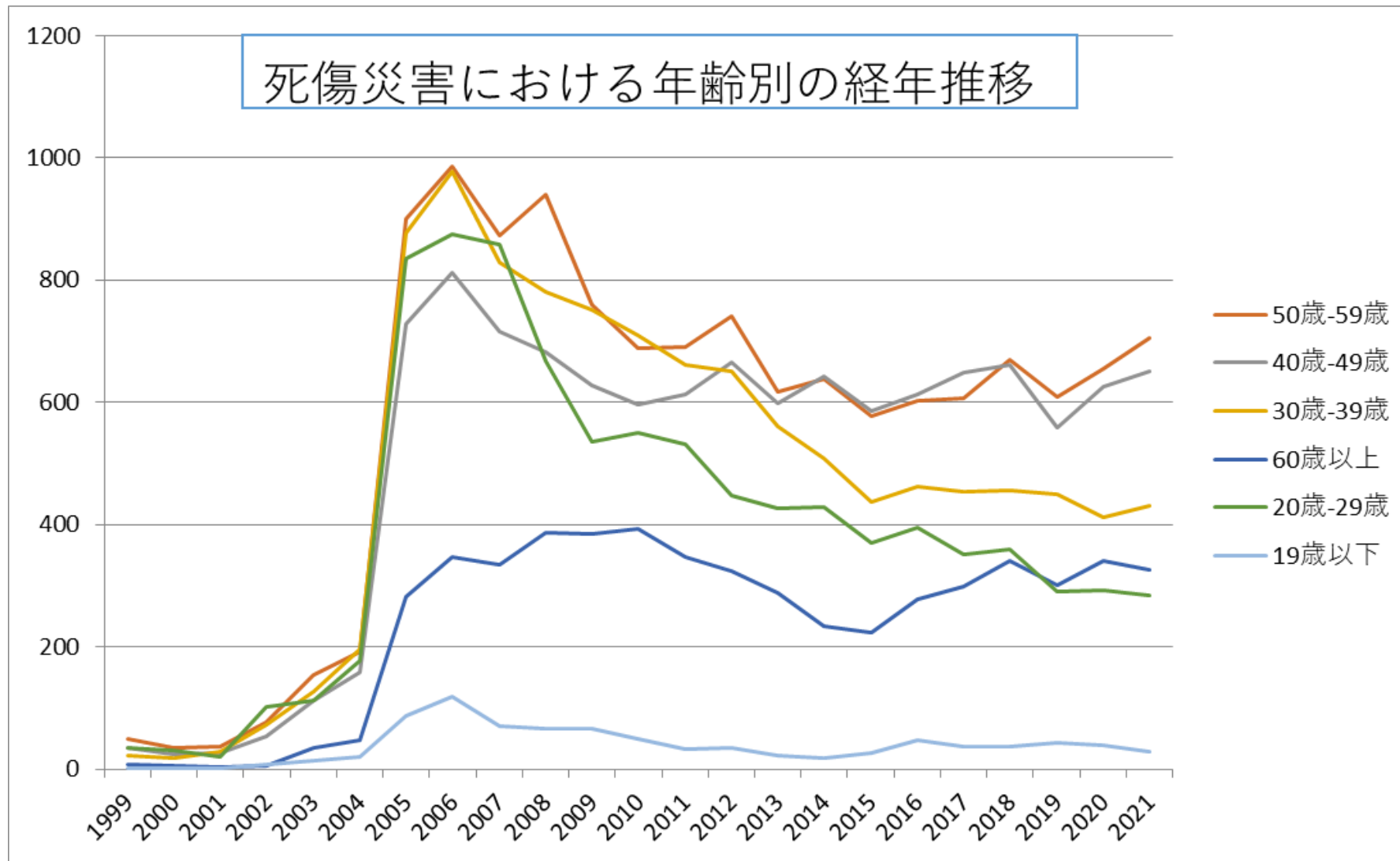
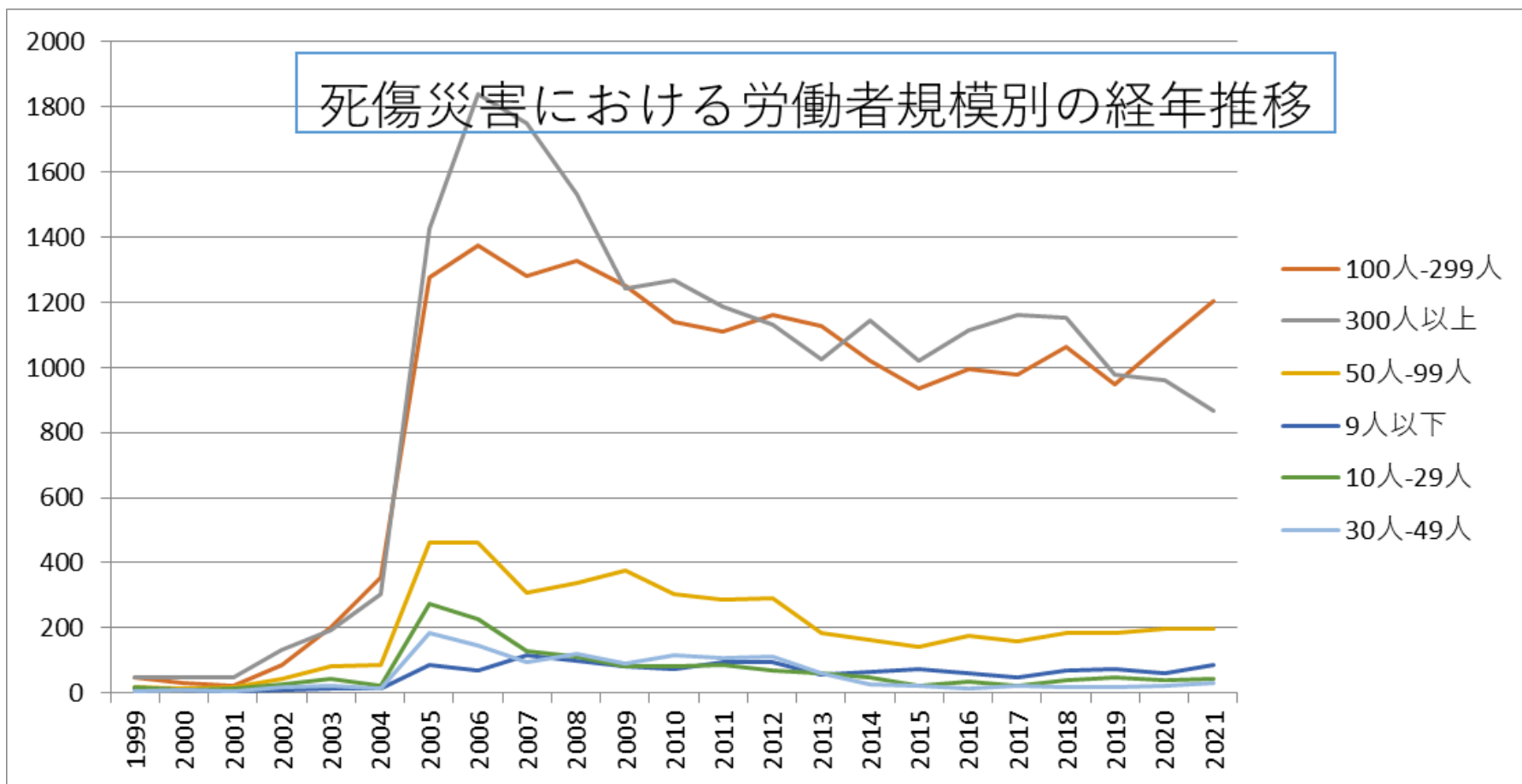


1101通信業における死傷災害の年齢別、規模別、月別及び都道府県別の経年推移（1999-2021年）

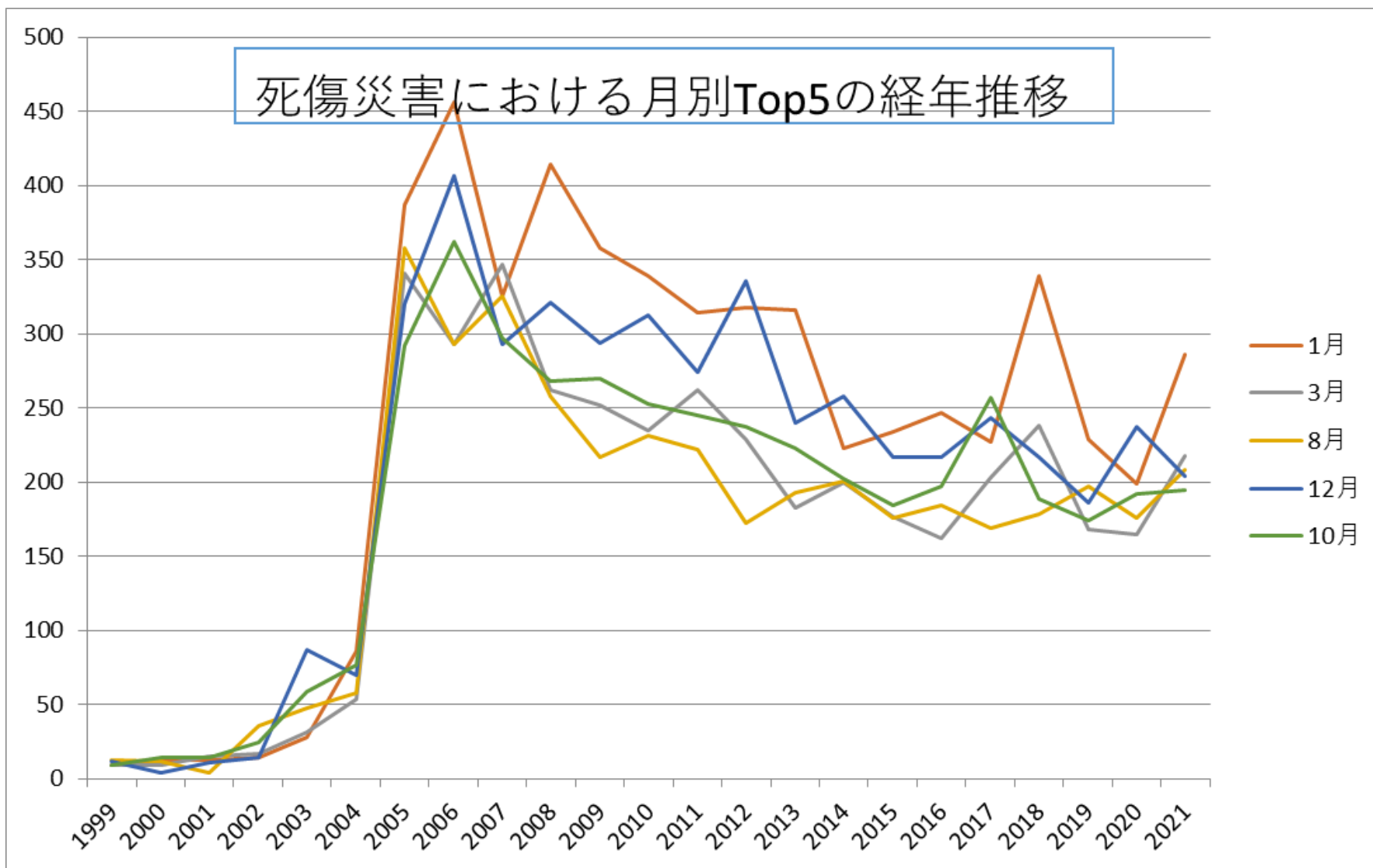
1101通信業における死傷災害の年齢別の経年推移（1999-2021年）



1101通信業における死傷災害の労働者規模別の経年推移（1999-2021年）

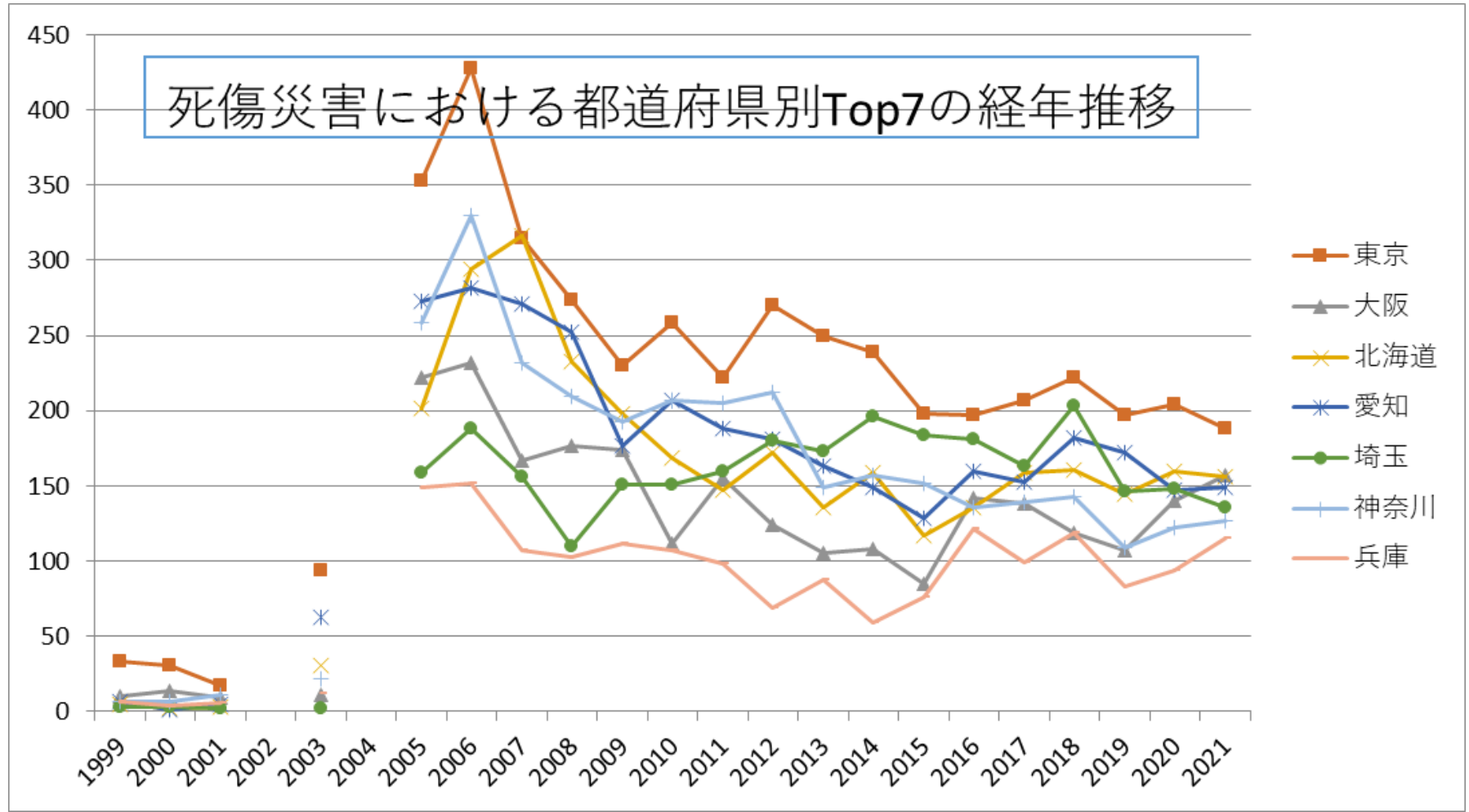


1101通信業における死傷災害の月別Top5の経年推移（1999-2021年）



1101通信業における死傷災害の都道府県別Top7の経年推移（1999-2021年）

# 死傷災害における都道府県別Top7の経年推移



1101通信業における死傷災害の年齢別の経年推移 (1999-2021年)

年齢	1999	2000	2001	2002	2003	2004	2005	2006	2007	2008	2009	2010	2011	2012	2013	2014	2015	2016	2017	2018	2019	2020	2021	total	年齢
50歳-59	49	35	36	77	155	192	901	987	872	939	759	688	691	740	617	638	578	602	606	670	609	654	705	12,800	50歳-59

歲																									歲
40歲-49歲	34	25	27	54	113	159	728	812	716	683	628	596	612	665	599	642	585	613	648	661	558	625	651	11,434	40歲-49歲
30歲-39歲	23	18	29	72	126	196	877	977	828	780	751	709	661	651	560	508	436	462	453	456	450	412	430	10,865	30歲-39歲
60歲以上	7	5	4	6	34	47	282	347	335	387	384	393	347	323	288	234	224	277	299	340	301	340	326	5,530	60歲以上
20歲-29歲	35	30	19	101	113	178	835	875	859	668	536	550	532	447	426	429	370	395	351	359	291	293	284	8,976	20歲-29歲
19歲以下	2	1	2	7	13	20	88	119	71	67	67	50	33	34	23	18	27	47	36	37	43	38	29	872	19歲以下
合	150	114	117	317	554	792	3,711	4,117	3,681	3,524	3,125	2,986	2,876	2,860	2,513	2,469	2,220	2,396	2,393	2,523	2,252	2,362	2,425	50,477	合

計																										計
---	--	--	--	--	--	--	--	--	--	--	--	--	--	--	--	--	--	--	--	--	--	--	--	--	--	---

1101通信業における死傷災害の労働者規模別の経年推移（1999-2021年）

労働者規模	1999	2000	2001	2002	2003	2004	2005	2006	2007	2008	2009	2010	2011	2012	2013	2014	2015	2016	2017	2018	2019	2020	2021	total	労働者規模
100人-299人	46	29	24	88	203	357	1,277	1,375	1,279	1,326	1,252	1,142	1,110	1,161	1,129	1,021	937	996	977	1,062	948	1,080	1,203	20,022	100人-299人
300人以上	48	46	50	134	192	302	1,427	1,841	1,751	1,531	1,242	1,268	1,188	1,133	1,025	1,145	1,019	1,113	1,163	1,151	980	963	865	21,577	300人以上
50人-99人	18	12	16	42	80	85	463	461	308	337	376	304	288	291	184	163	141	178	158	183	184	196	197	4,665	50人-99人
9人以下	14	8	7	8	15	13	85	71	116	97	81	75	95	93	57	65	75	59	48	71	74	60	87	1,374	9人以下

下																									下
10 人- 29 人	17	11	13	25	43	21	274	225	131	112	84	80	87	68	59	49	24	36	24	40	47	40	42	1,552	10 人- 29 人
30 人- 49 人	7	8	7	20	21	14	185	144	96	121	90	117	108	114	59	26	24	14	23	16	19	23	31	1,287	30 人- 49 人
合 計	150	114	117	317	554	792	3,711	4,117	3,681	3,524	3,125	2,986	2,876	2,860	2,513	2,469	2,220	2,396	2,393	2,523	2,252	2,362	2,425	50,477	合 計

1101通信業における死傷災害の月別の経年推移（1999-2021年）

月	1999	2000	2001	2002	2003	2004	2005	2006	2007	2008	2009	2010	2011	2012	2013	2014	2015	2016	2017	2018	2019	2020	2021	total	月
1月	9	13	13	14	28	86	387	456	325	414	358	339	314	318	316	223	234	247	227	339	229	199	286	5,374	1 月
3月	9	9	15	17	31	54	341	293	347	262	252	235	262	229	183	200	177	162	203	238	168	165	218	4,070	3 月
8月	13	12	4	36	48	58	358	293	325	258	217	231	222	172	193	201	176	184	169	178	197	176	208	3,929	8 月
12 月	12	4	11	14	87	70	320	407	293	321	294	313	274	336	240	258	217	217	243	217	186	237	204	4,775	12 月





東京	33	31	17		94		353	428	315	274	230	259	222	270	250	239	198	197	207	222	197	204	188	4,428	東京
大阪	10	14	9		11		222	232	167	177	174	112	155	124	105	108	85	142	138	119	107	140	157	2,508	大阪
北海道	5	2	3		31		202	294	316	233	198	169	147	172	136	159	117	136	159	161	145	160	156	3,101	北海道
愛知	7	1	5		63		273	282	271	252	177	207	188	181	163	149	129	160	153	182	172	147	149	3,311	愛知
埼玉	3	3	2		2		159	188	156	110	151	151	160	180	173	196	184	181	163	203	146	148	136	2,795	埼玉
神奈川	7	7	11		22		259	330	232	210	193	207	205	212	149	157	152	136	139	143	109	122	127	3,129	神奈川
兵庫	7	4	6		12		149	152	107	103	112	107	98	69	88	59	76	121	99	119	83	94	115	1,780	兵庫
千葉	2	1			1		90	197	137	132	159	147	158	153	140	144	136	138	130	141	112	108	111	2,337	千葉
静岡	4		2		29		87	139	125	131	84	84	90	81	67	51	56	75	83	79	74	77	75	1,493	静岡
広島	6	4	3		34		116	92	82	91	98	95	73	85	63	59	61	55	68	54	60	65	69	1,333	広島

福岡	5	1	4		29		161	127	158	134	130	100	86	69	60	59	50	54	53	53	63	78	67	1,541	福岡
群馬	3	2	1		4		75	73	54	70	52	80	61	68	67	68	50	70	49	56	62	47	65	1,077	群馬
京都	3	1	4		5		65	58	54	60	71	50	44	60	50	40	43	38	53	49	36	53	55	892	京都
岡山	1	1			12		91	57	61	66	58	56	46	53	42	46	45	27	40	35	38	39	55	869	岡山
茨城	3	1	1		2		104	115	76	99	83	81	89	89	75	66	85	70	73	92	64	55	54	1,377	茨城
栃木		3	4		2		65	93	74	52	4	5	61	64	49	62	50	57	53	54	56	60	51	919	栃木
新潟	1	5	1		21		65	81	84	74	72	60	60	75	47	46	37	36	35	39	28	37	50	954	新潟
長野		5	2		7		9	60	69	81	71	62	60	53	60	66	52	51	43	35	53	50	49	938	長野
三重		1	2		35		91	100	90	65	66	65	58	64	41	33	47	33	42	38	44	27	41	983	三重
奈良	1	1			2		47	32	28	32	41	37	25	19	33	34	28	38	40	31	21	27	39	556	奈良
愛			5		7		44	40	46	42	29	26	22	29	36	30	32	34	39	39	24	21	36	581	愛



宮崎	6				3		47	27	35	31	18	18	14	6	11	19	10	14	6	16	11	9	25	326	宮崎
富山	1		1		1		22	16	19	24	20	20	21	29	21	20	16	8	18	21	20	30	23	351	富山
熊本	3	3	2		6		33	44	58	52	46	39	32	25	26	17	15	23	18	16	20	20	22	520	熊本
沖縄	2				2		14	12	21	19	20	19	23	28	18	32	27	27	29	15	18	18	22	366	沖縄
鹿児島	2	1	1		5		32	34	31	46	27	41	22	14	15	12	9	14	18	23	19	33	21	420	鹿児島
徳島	2	2	1		5		20	21	14	24	21	24	19	23	27	23	17	29	18	17	23	19	21	370	徳島
島根	2	1			9		7	30	30	38	35	36	27	19	17	18	19	18	16	20	20	11	20	393	島根
和歌山					2		35	14	27	24	32	32	21	12	17	24	18	18	21	17	12	20	20	366	和歌山
香川		1	1		8		31	27	41	27	24	33	28	30	20	21	22	25	14	26	19	21	19	438	香川
秋田		1	2		3		24	18	27	24	31	20	29	30	20	19	14	15	21	20	26	21	19	384	秋田

山梨	2	1			1		37	35	31	33	22	35	33	17	24	23	16	15	18	16	16	21	17	413	山梨
福井					1		27	9	17	19	13	17	22	17	13	17	16	13	22	21	18	19	17	298	福井
佐賀	1	1			7		21	28	37	23	29	20	15	12	9	7	8	10	3	9	16	8	16	280	佐賀
高知	1	1	3		3		19	17	23	16	18	12	21	23	18	18	16	20	19	13	21	19	11	312	高知
山形	1	3	1		2		54	47	25	60	36	32	34	36	23	26	22	26	26	21	23	17	9	524	山形
鳥取	2	2			1		27	13	15	20	14	11	12	13	12	7	7	12	3	11	11	17	9	219	鳥取
合計	150	114	117		554		3,711	4,117	3,681	3,524	3,125	2,986	2,876	2,860	2,513	2,469	2,220	2,396	2,393	2,523	2,252	2,362	2,425	49,368	合計

出典：<https://anzeninfo.mhlw.go.jp/user/anzen/tok/anst00.htm>（職場のあんぜんサイト）

[https://www.jisha.or.jp/international/topics/202211\\_04.html](https://www.jisha.or.jp/international/topics/202211_04.html)に戻る。