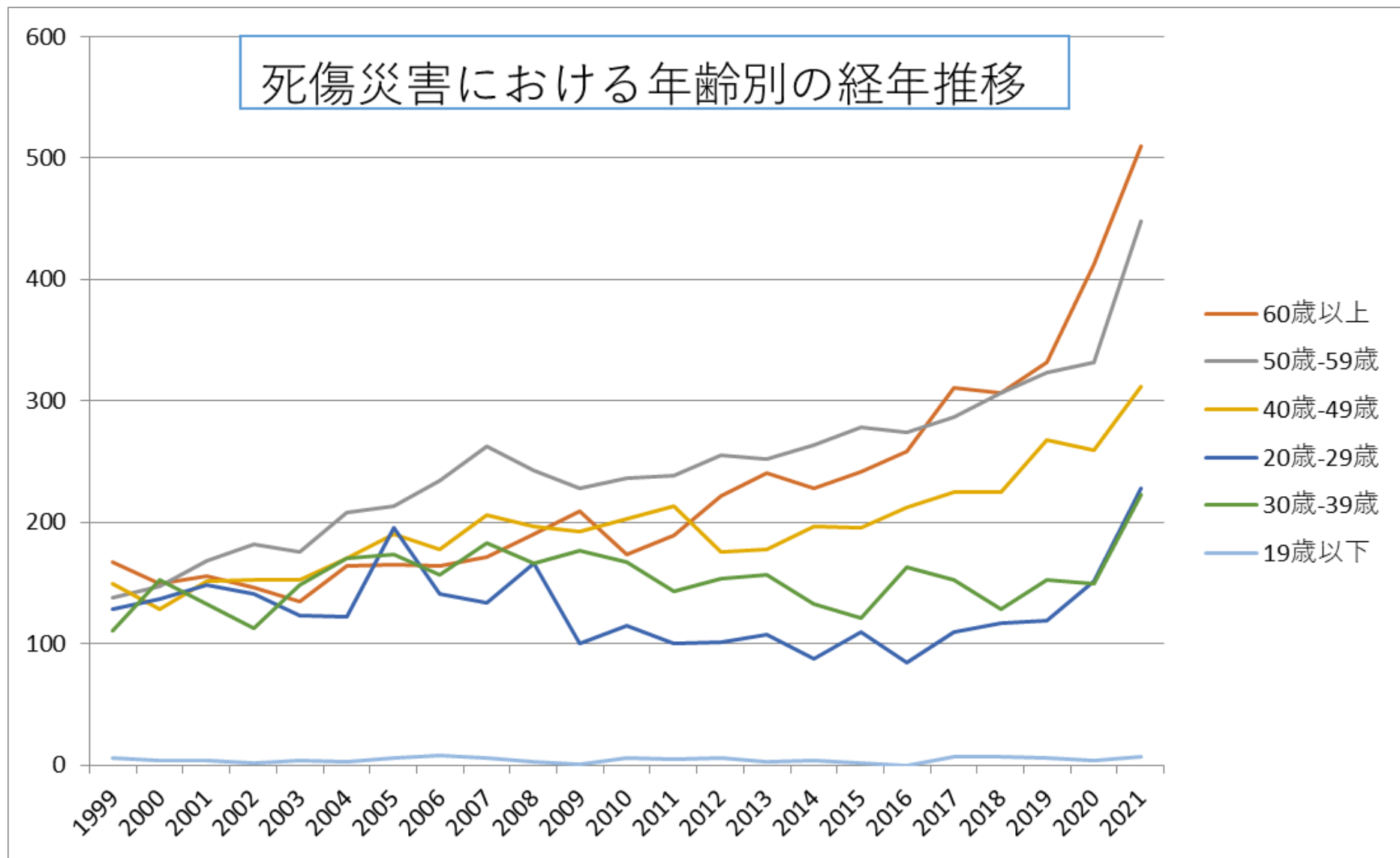
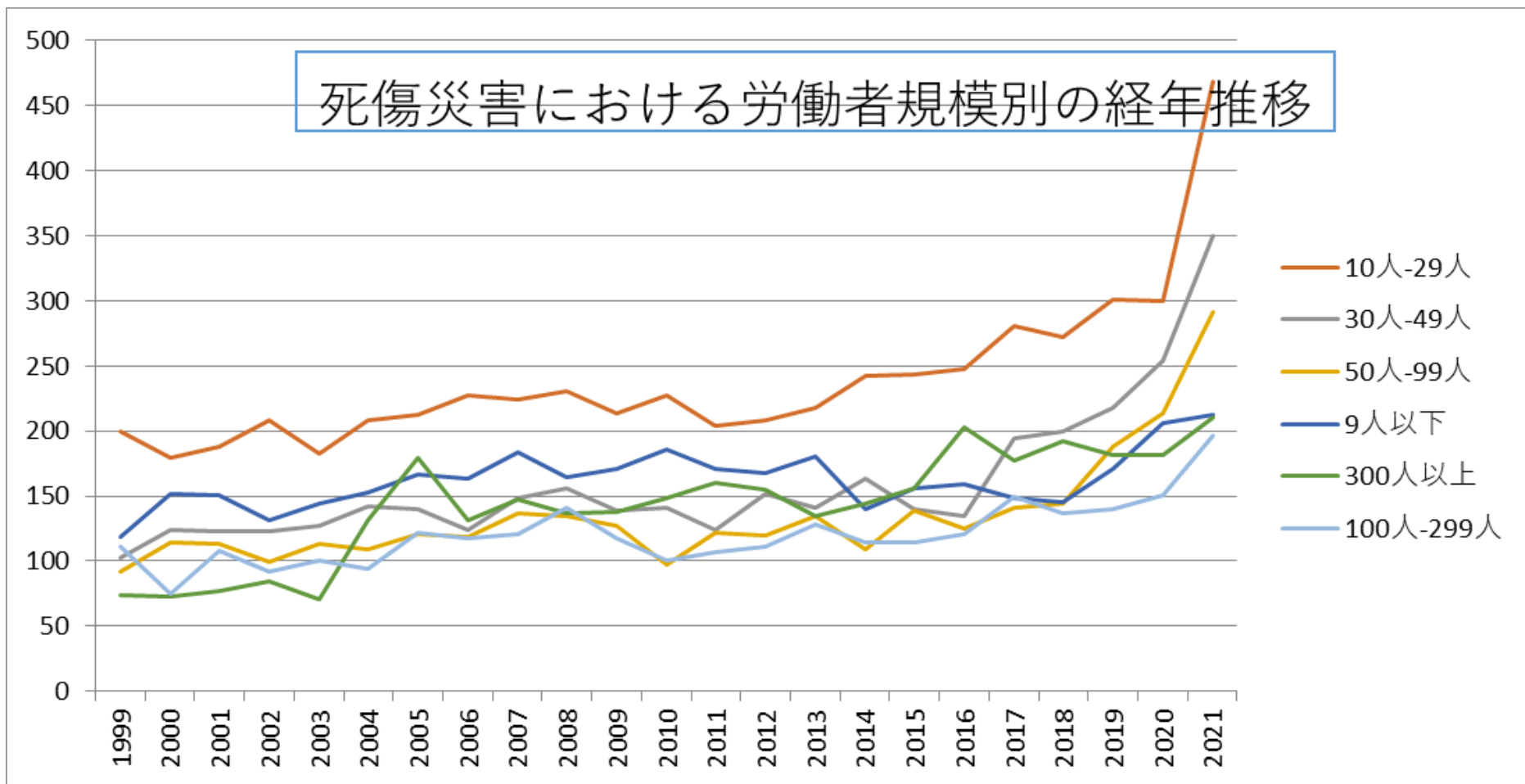


1201教育・研究業における死傷災害の年齢別、規模別、月別及び都道府県別の経年推移（1999-2021年）

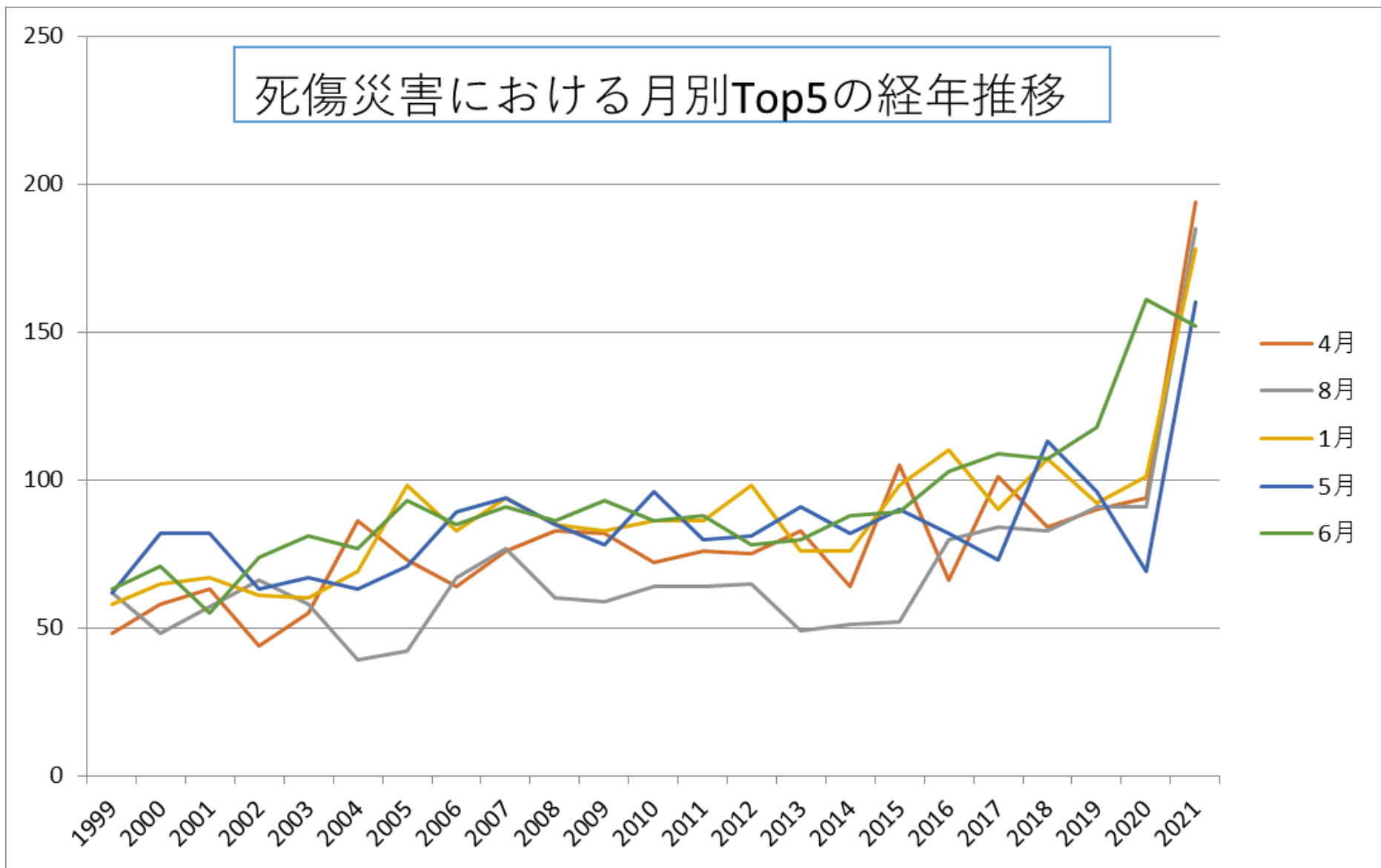
1201教育・研究業における死傷災害の年齢別の経年推移（1999-2021年）



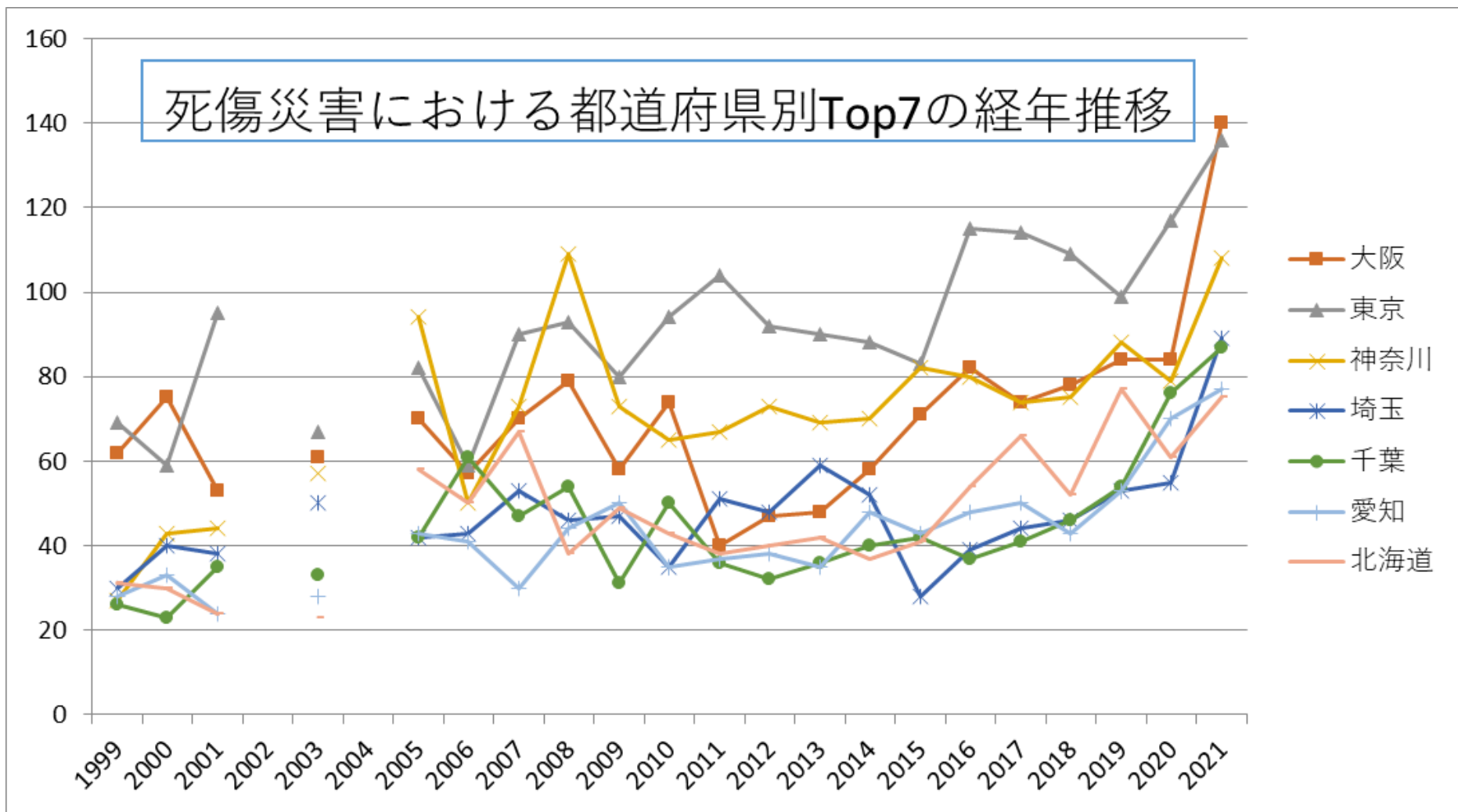
1201教育・研究業における死傷災害の労働者規模別の経年推移（1999-2021年）



1201教育・研究業における死傷災害の月別Top5の経年推移（1999-2021年）



1201教育・研究業における死傷災害の都道府県別Top7の経年推移（1999-2021年）



1201教育・研究業における死傷災害の年齢別の経年推移 (1999-2021年)

年齢	1999	2000	2001	2002	2003	2004	2005	2006	2007	2008	2009	2010	2011	2012	2013	2014	2015	2016	2017	2018	2019	2020	2021	total	年齢
60歳	167	149	156	146	135	164	165	164	171	190	209	173	189	222	240	228	242	258	311	307	332	412	510	5,240	60歳

以上																								以上	
50歲-59歲	138	147	168	182	176	208	213	234	262	243	228	236	238	255	252	264	278	274	287	306	323	332	448	5,692	50歲-59歲
40歲-49歲	149	128	151	153	152	170	190	178	206	197	192	203	213	176	178	196	195	212	225	225	268	259	312	4,528	40歲-49歲
20歲-29歲	128	137	148	141	123	122	195	141	134	166	100	115	100	101	107	87	110	84	109	117	119	151	228	2,963	20歲-29歲
30歲-39歲	111	152	133	113	148	170	173	157	183	166	177	167	143	154	157	133	121	163	153	128	152	149	223	3,526	30歲-39歲
19歲以下	6	4	4	2	4	3	6	8	6	3	1	6	5	6	3	4	2		7	7	6	4	7	104	19歲以下

下																									下
合計	699	717	760	737	738	837	942	882	962	965	907	900	888	914	937	912	948	991	1,092	1,090	1,200	1,307	1,728	22,053	合計

1201教育・研究業における死傷災害の労働者規模別の経年推移（1999-2021年）

労働者規模	1999	2000	2001	2002	2003	2004	2005	2006	2007	2008	2009	2010	2011	2012	2013	2014	2015	2016	2017	2018	2019	2020	2021	total	労働者規模
10人-29人	200	179	188	208	183	208	213	227	224	231	214	227	204	208	218	242	243	248	281	272	301	300	469	5,488	10人-29人
30人-49人	103	124	123	123	127	142	140	124	149	156	139	141	124	152	141	163	140	135	194	200	218	254	350	3,662	30人-49人
50人-99人	92	114	113	99	113	109	121	119	137	135	127	97	122	120	135	109	139	125	141	144	188	214	291	3,104	50人-99人

人																									人
9人 以下	119	152	151	131	144	153	167	163	184	165	171	186	171	168	180	140	156	159	149	145	171	206	212	3,743	9人 以下
300 人 以上	74	73	77	84	71	131	179	131	147	137	138	148	160	155	135	144	156	203	177	192	182	182	210	3,286	300 人 以上
100 人- 299 人	111	75	108	92	100	94	122	118	121	141	118	101	107	111	128	114	114	121	150	137	140	151	196	2,770	100 人- 299 人
合 計	699	717	760	737	738	837	942	882	962	965	907	900	888	914	937	912	948	991	1,092	1,090	1,200	1,307	1,728	22,053	合 計

1201教育・研究業における死傷災害の月別の経年推移（1999-2021年）

月	1999	2000	2001	2002	2003	2004	2005	2006	2007	2008	2009	2010	2011	2012	2013	2014	2015	2016	2017	2018	2019	2020	2021	total	月
4月	48	58	63	44	55	86	73	64	76	83	82	72	76	75	83	64	105	66	101	84	90	94	194	1,836	4 月
8月	62	48	57	66	58	39	42	67	77	60	59	64	64	65	49	51	52	80	84	83	91	91	185	1,594	8 月

合計	699	717	760	737	738	837	942	882	962	965	907	900	888	914	937	912	948	991	1,092	1,090	1,200	1,307	1,728	22,053	合計
----	-----	-----	-----	-----	-----	-----	-----	-----	-----	-----	-----	-----	-----	-----	-----	-----	-----	-----	-------	-------	-------	-------	-------	--------	----

1201教育・研究業における死傷災害の都道府県別の経年推移（1999-2021年）

県	1999	2000	2001	2002	2003	2004	2005	2006	2007	2008	2009	2010	2011	2012	2013	2014	2015	2016	2017	2018	2019	2020	2021	total	県
大阪	62	75	53		61		70	57	70	79	58	74	40	47	48	58	71	82	74	78	84	84	140	1,465	大阪
東京	69	59	95		67		82	59	90	93	80	94	104	92	90	88	83	115	114	109	99	117	136	1,935	東京
神奈川	27	43	44		57		94	50	73	109	73	65	67	73	69	70	82	80	74	75	88	79	108	1,500	神奈川
埼玉	30	40	38		50		42	43	53	46	47	35	51	48	59	52	28	39	44	46	53	55	89	988	埼玉
千葉	26	23	35		33		42	61	47	54	31	50	36	32	36	40	42	37	41	46	54	76	87	929	千葉
愛知	28	33	24		28		43	41	30	44	50	35	37	38	35	48	43	48	50	43	53	70	77	898	愛知
北海道	31	30	24		23		58	50	67	38	49	43	38	40	42	37	41	54	66	52	77	61	75	996	北海道

兵庫	23	19	19		28		43	42	49	60	41	36	42	44	29	23	37	26	38	37	47	47	72	802	兵庫
福岡	22	43	48		26		29	35	32	41	33	33	26	36	40	30	37	39	42	37	36	45	71	781	福岡
茨城	12	16	24		19		31	30	33	21	43	32	37	34	35	33	36	38	38	36	44	28	59	679	茨城
宮城	18	18	20		9		9	18	17	12	16	21	26	35	29	17	19	10	17	29	23	35	54	452	宮城
新潟	10	6	13		11		26	28	15	17	18	14	16	12	22	22	17	10	20	18	29	29	52	405	新潟
静岡	49	34	35		34		32	34	28	29	19	22	31	22	24	36	37	29	42	37	40	38	50	702	静岡
群馬	22	21	12		16		21	13	19	11	17	25	16	9	18	13	16	21	29	20	28	31	35	413	群馬
三重	13	6	7		5		10	17	10	21	18	12	19	17	14	21	12	16	24	36	23	29	35	365	三重
広島	15	25	21		16		21	20	22	24	24	19	22	29	17	21	14	25	25	29	44	32	32	497	広島
鹿児島	8	9	15		7		12	6	14	5	6	4	14	14	14	13	21	19	20	18	22	30	32	303	鹿児島

島																								島	
石川	15	4	7		8		14	6	10	5	9	19	8	16	14	11	7	12	15	17	13	18	32	260	石川
長野	13	10	14		14		12	8	17	19	18	12	18	14	29	16	22	21	13	13	17	30	31	361	長野
栃木	7	14	14		14		20	12	15	14	11	17	23	15	16	18	22	17	19	24	19	24	29	364	栃木
岐阜	13	12	12		4		16	15	7	7	11	12	13	14	11	13	21	18	12	12	19	16	29	287	岐阜
福島	13	16	8		10		17	14	13	9	18	11	10	12	18	15	11	10	9	16	16	16	28	290	福島
京都	24	23	21		16		29	28	41	28	14	32	25	26	29	19	33	18	27	35	27	29	27	551	京都
熊本	9	8	16		20		11	12	13	23	17	19	7	9	12	8	9	17	13	11	14	20	24	292	熊本
秋田	12	5	3		8		6	6	8	8	11	6	3	5	9	5	11	8	4	13	12	17	23	183	秋田
富山	7	4	3		6		9	6	8	10	9	2	8	13	4	6	12	9	8	9	8	17	23	181	富山
山口	9	7	3		8		3	9	10	11	10	8	10	15	11	14	9	14	11	11	8	9	20	210	山口

沖繩	6	1	4		5		5	6	6	7	4	6	6	8	5	4	11	13	22	5	11	12	20	167	沖繩
岡山	13	6	15		15		11	14	9	19	14	22	14	20	10	17	19	8	16	12	19	36	18	327	岡山
愛媛	1	2	5		1		7	5	4	5	5	5	4	5	7	7	4	6	12	7	18	15	18	143	愛媛
山形	6	6	3		12		12	12	9	4	8	6	12	7	14	4	12	9	12	13	13	7	17	198	山形
青森	9	5	6		7		6	10	4	5	5	9	10	10	23	10	11	10	9	8	9	9	17	192	青森
奈良	1	5	8		10		6	6	9	8	9	6	3	10	5	11	6	8	9	8	10	7	16	161	奈良
山梨	2	3	4		6		3	4	2	1	4	3	2	6	9	9	9	8	3	3	6	4	16	107	山梨
高知	3	4	4		6		8	6	8	4	10	9	4	7	8	6	1	6	5	13	8	12	15	147	高知
長崎	12	3	8		10		8	12	12	11	9	3	7	8	7	9	4	12	13	13	12	12	13	198	長崎
佐賀	6	3	1		2		4	7	5	6	11	10	6	4	6	8	6	3	9	16	13	6	13	145	佐賀

徳島	5	9	4		8		6	4	5		10	4	4	9	1	2	2	6	9	11	8	7	13	127	徳島
和歌山	5	12	3		8		9	5	7	6	11	7	7	6	2	3	4	8	7	6	9	6	11	142	和歌山
岩手	11	10	9		11		13	6	11	5	7	15	18	12	19	25	12	13	15	16	13	19	10	270	岩手
香川	5	7	8		5		8	4	7	11	8	5	8	5	6	7	6	12	9	17	13	16	10	177	香川
大分	5	10	11		12		6	11	14	7	3	7	5	3	8	5	6	6	11	7	5	9	10	161	大分
滋賀	2	4	5		1		6	8	7	6	10	4	8	9	3	9	12	5	9	4	7	8	10	137	滋賀
宮崎	4	6	10		5		7	12	13	5	7	7	9	5	9	7	13	8	8	4	11	9	9	168	宮崎
島根	7	4	4		3		8	13	9	4	10	5	8	4	5	11	4	4	12	8	11	14	9	157	島根
福井	5	6	14		6		3	8	8	7	3	10	2	9	3	6	7	7	10	8	3	7	8	140	福井
鳥取	4	8	6		7		4	9	2	6	8	5	4	6	13	5	6	7	3	4	4	10	5	126	鳥取

合 計	699	717	760		738		942	882	962	965	907	900	888	914	937	912	948	991	1,092	1,090	1,200	1,307	1,728	20,479	合 計
--------	-----	-----	-----	--	-----	--	-----	-----	-----	-----	-----	-----	-----	-----	-----	-----	-----	-----	-------	-------	-------	-------	-------	--------	--------

出典：<https://anzeninfo.mhlw.go.jp/user/anzen/tok/anst00.htm>（職場のあんぜんサイト）

https://www.jisha.or.jp/international/topics/202211_04.htmlに戻る。