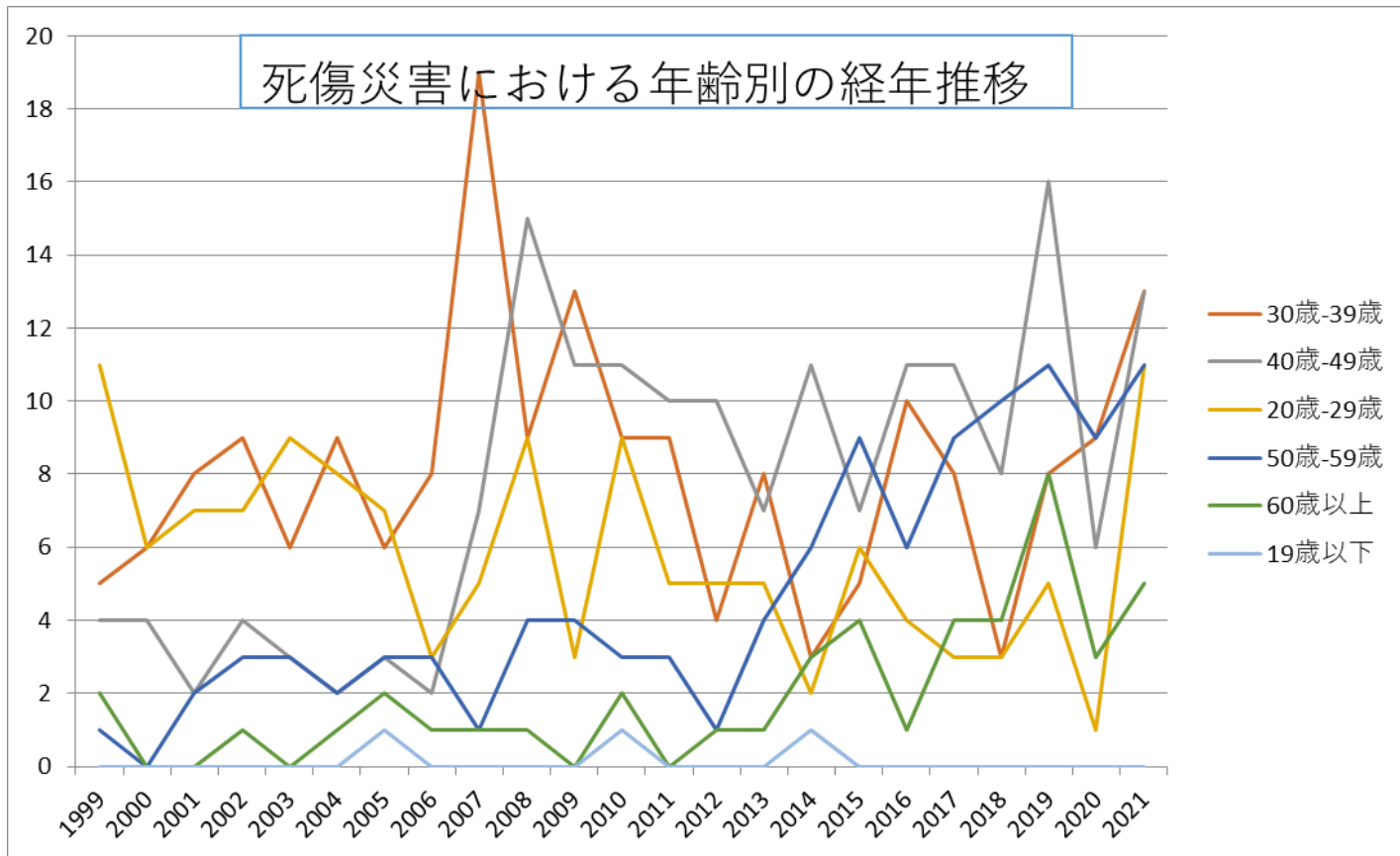
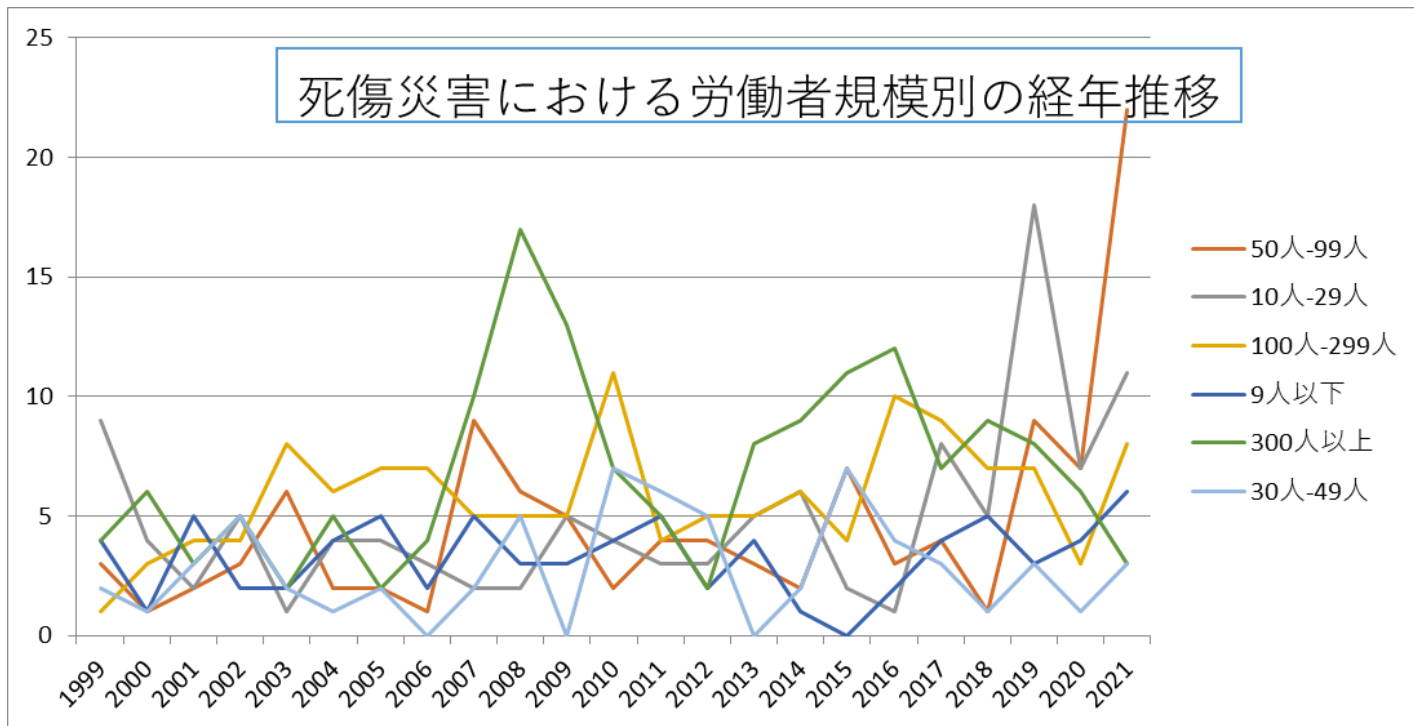


120102ソフトウェア業における死傷災害の年齢別、規模別、月別及び都道府県別の経年推移（1999-2021年）

120102ソフトウェア業における死傷災害の年齢別の経年推移（1999-2021年）



120102ソフトウェア業における死傷災害の労働者規模別の経年推移（1999-2021年）



120102ソフトウェア業における死傷災害の月別Top5の経年推移（1999-2021年）

39歳	5	6	8	9	6	9	6	8	19	9	13	9	9	4	8	3	5	10	8	3	8	9	13	187	39歳
40歳-49歳	4	4	2	4	3	2	3	2	7	15	11	11	10	10	7	11	7	11	11	8	16	6	13	178	40歳-49歳
20歳-29歳	11	6	7	7	9	8	7	3	5	9	3	9	5	5	5	2	6	4	3	3	5	1	11	134	20歳-29歳
50歳-59歳	1		2	3	3	2	3	3	1	4	4	3	3	1	4	6	9	6	9	10	11	9	11	108	50歳-59歳
60歳以上	2			1		1	2	1	1	1		2		1	1	3	4	1	4	4	8	3	5	45	60歳以上
19歳以下							1					1				1								3	19歳以下
合計	23	16	19	24	21	22	22	17	33	38	31	35	27	21	25	26	31	32	35	28	48	28	53	655	合計

120102ソフトウェア業における死傷災害の労働者規模別の経年推移（1999-2021年）

労働者規模	1999	2000	2001	2002	2003	2004	2005	2006	2007	2008	2009	2010	2011	2012	2013	2014	2015	2016	2017	2018	2019	2020	2021	total	労働者規模
50人-99人	3	1	2	3	6	2	2	1	9	6	5	2	4	4	3	2	7	3	4	1	9	7	22	108	50人-99人
10人-29人	9	4	2	5	1	4	4	3	2	2	5	4	3	3	5	6	2	1	8	5	18	7	11	114	10人-29人

人																								人	
100人-299人	1	3	4	4	8	6	7	7	5	5	5	11	4	5	5	6	4	10	9	7	7	3	8	134	100人-299人
9人以下	4	1	5	2	2	4	5	2	5	3	3	4	5	2	4	1		2	4	5	3	4	6	76	9人以下
300人以上	4	6	3	5	2	5	2	4	10	17	13	7	5	2	8	9	11	12	7	9	8	6	3	158	300人以上
30人-49人	2	1	3	5	2	1	2		2	5		7	6	5		2	7	4	3	1	3	1	3	65	30人-49人
合計	23	16	19	24	21	22	22	17	33	38	31	35	27	21	25	26	31	32	35	28	48	28	53	655	合計

120102ソフトウェア業における死傷災害の月別の経年推移（1999-2021年）

月	1999	2000	2001	2002	2003	2004	2005	2006	2007	2008	2009	2010	2011	2012	2013	2014	2015	2016	2017	2018	2019	2020	2021	total	月
8月	2		3	1	2	1		3	3	4	3	4	2	2		1	2	1	2	4	4	2	16	62	8月
1月	3	1	2	1	1	1	2	1	12	2	5	4	5	2	1	2	3	6	3		3	4	8	72	1月
4月	1	2		1	1	3	4	1	1	4	3	2	2	3	1	1		1	4	4		5	8	52	4月
7月	3	1	1	3	4	2	3			3	3	8	1		3	5	4	3		3	5	1	7	63	7月
5月	4	4	4	2	1	3	2	1	3	2	1	2	2	3	2	3	3	2	1	2	3	2	6	58	5月
3月	3	2	1	3	1	1		2	3	4	1	3	3	3		2		4	4	1	5	4	2	52	3月
10月	4	1	1	1	3	1	1	4	2	2	1	1	3		1	2		4	2	5	7	2	2	50	10月
2月			1		1	3	2	2	1	6	3	3	1	3	3	4	2	2	2	2	4	1	2	48	2月
11月	2	4		4	1				1	4	4	2	1		5	2	5	2	5	2	4	1	1	50	11月

山			1									1			1					1			4	山	
熊本			1						1	1				1									4	熊本	
岩手						1						1		1									3	岩手	
鳥取										1							1			1			3	鳥取	
香川															2					1			3	香川	
三重			1			1																	2	三重	
奈良		1							1														2	奈良	
徳島					1										1								2	徳島	
高知						1	1																2	高知	
岐阜										1													1	岐阜	
島根		1																					1	島根	
長崎																				1			1	長崎	
山形																								山形	
山梨																								山梨	
和歌山																								和歌山	
佐賀																								佐賀	
沖縄																								沖縄	
合計	23	16	19		21		22	17	33	38	31	35	27	21	25	26	31	32	35	28	48	28	53	609	合計

出典：<https://anzeninfo.mhlw.go.jp/user/anzen/tok/anst00.htm>（職場のあんぜんサイト）

https://www.jisha.or.jp/international/topics/202211_04.htmlに戻る。