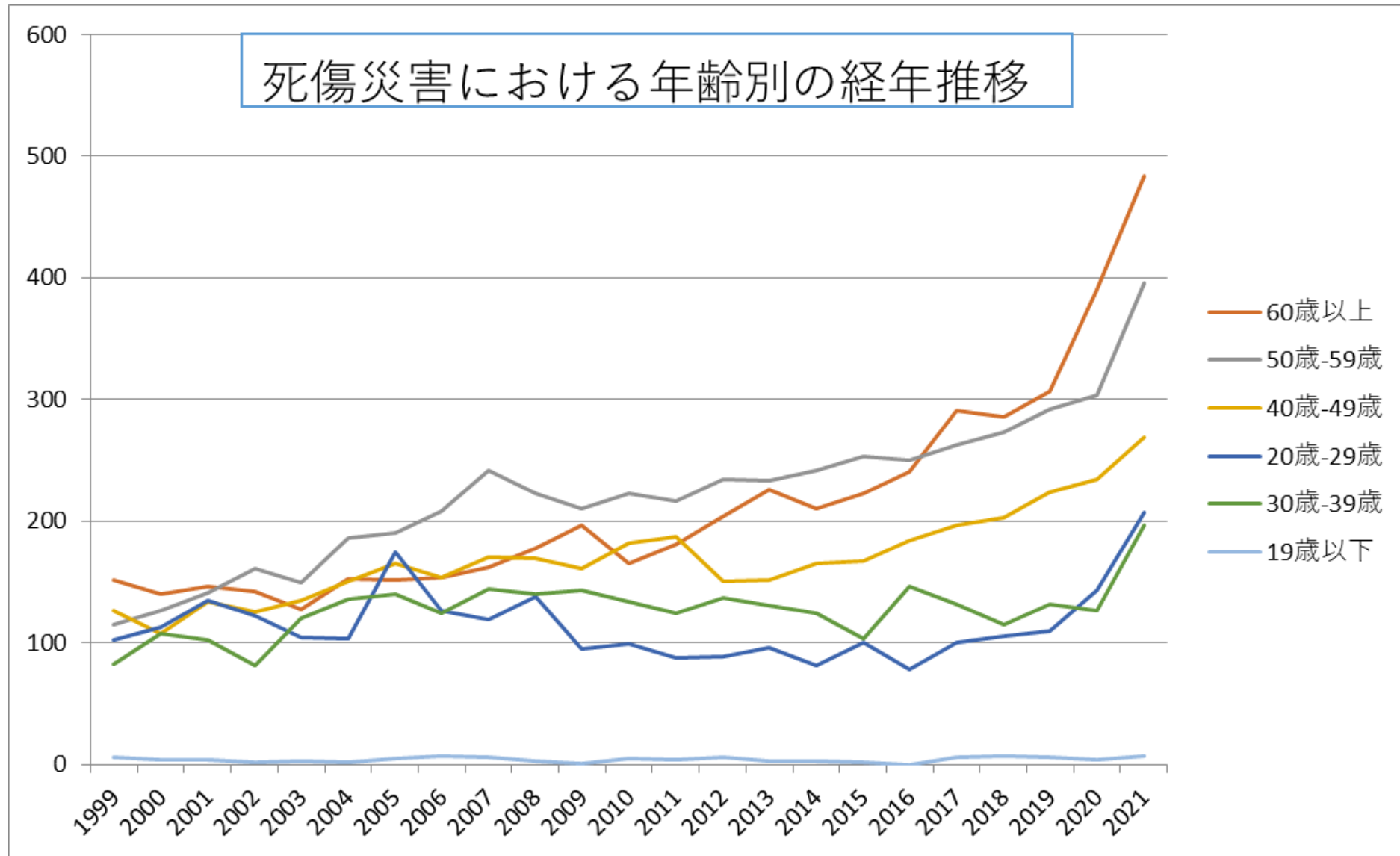
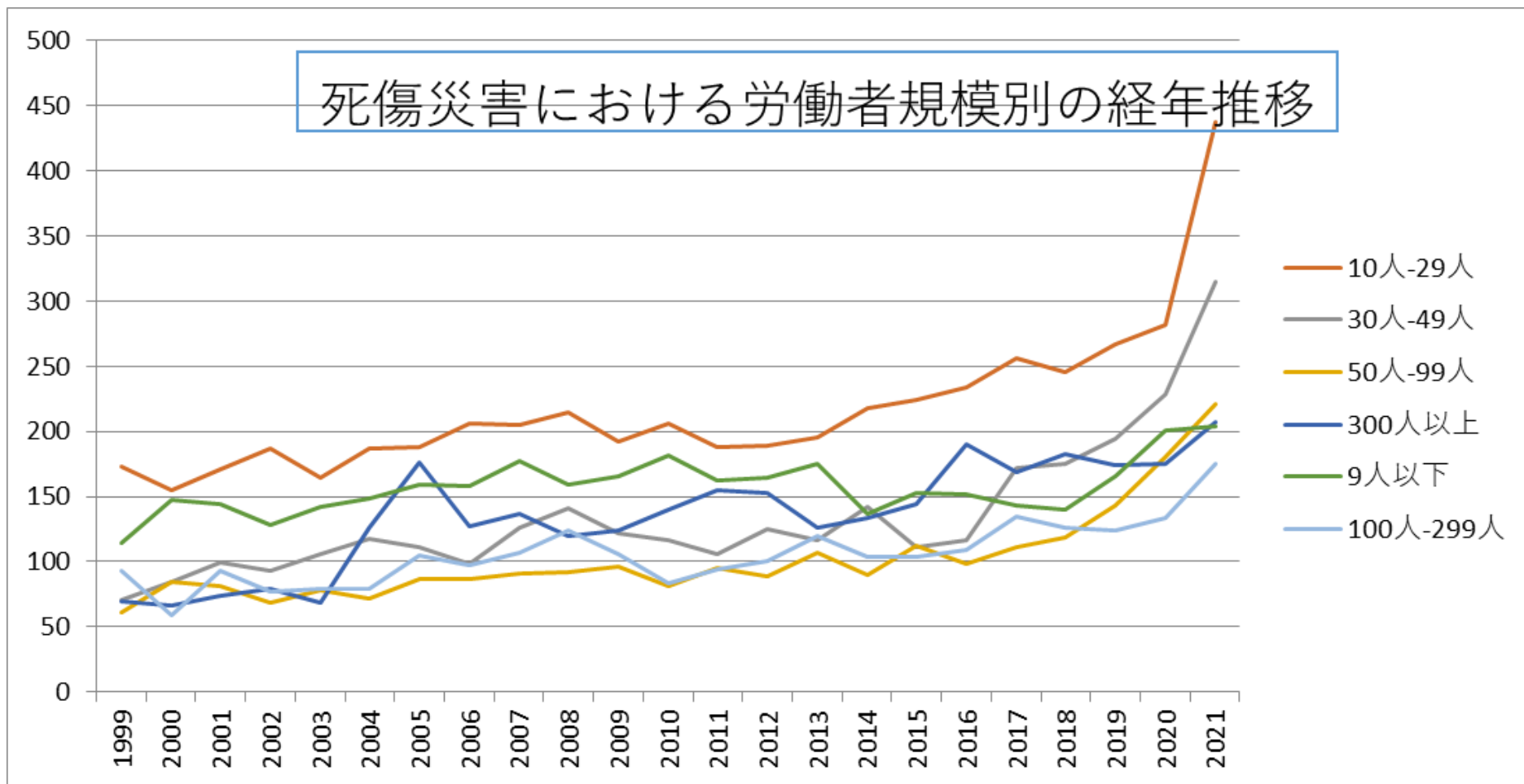


120109その他の教育研究業における死傷災害の年齢別、規模別、月別及び都道府県別の経年推移（1999-2021年）

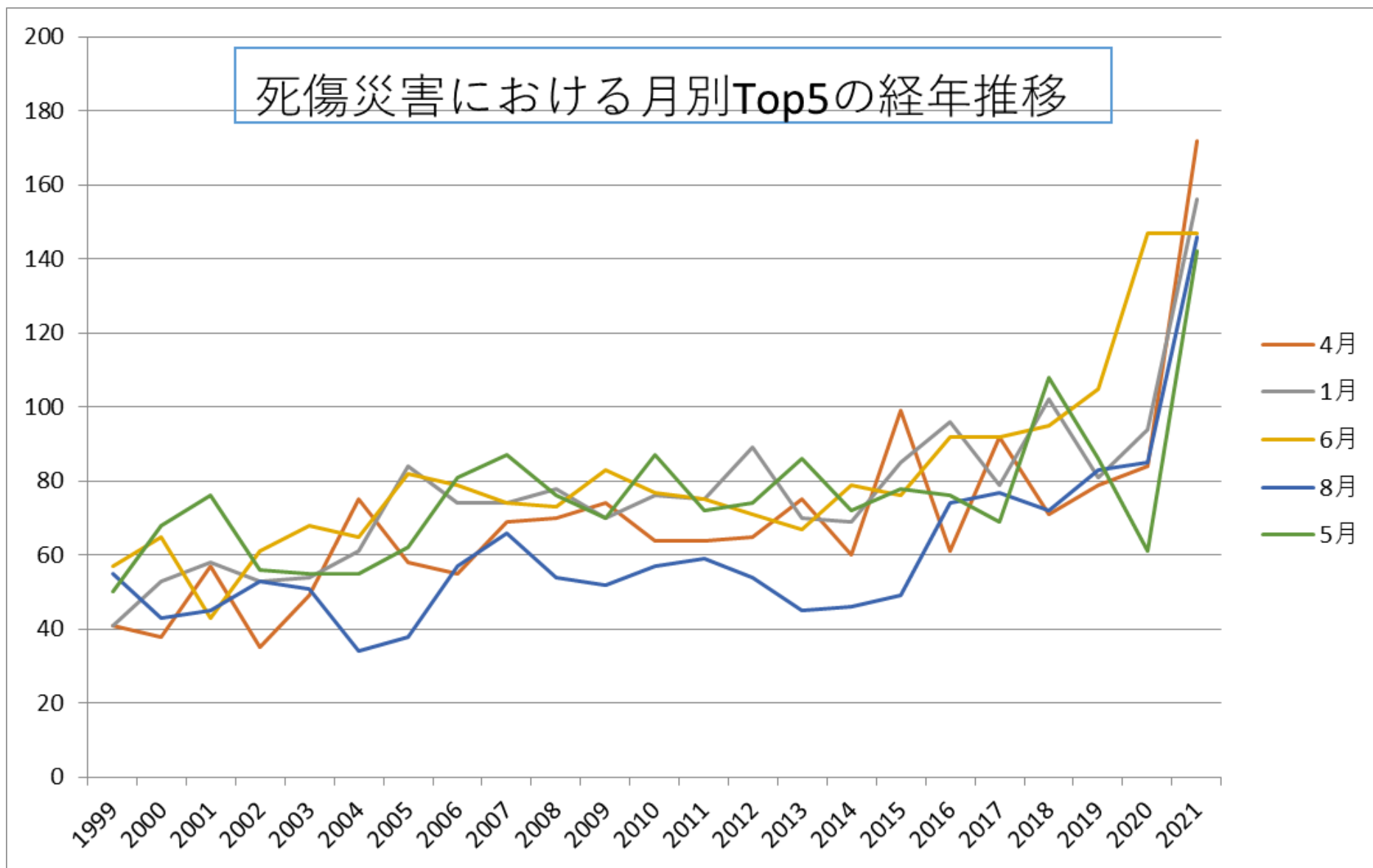
120109その他の教育研究業における死傷災害の年齢別の経年推移（1999-2021年）



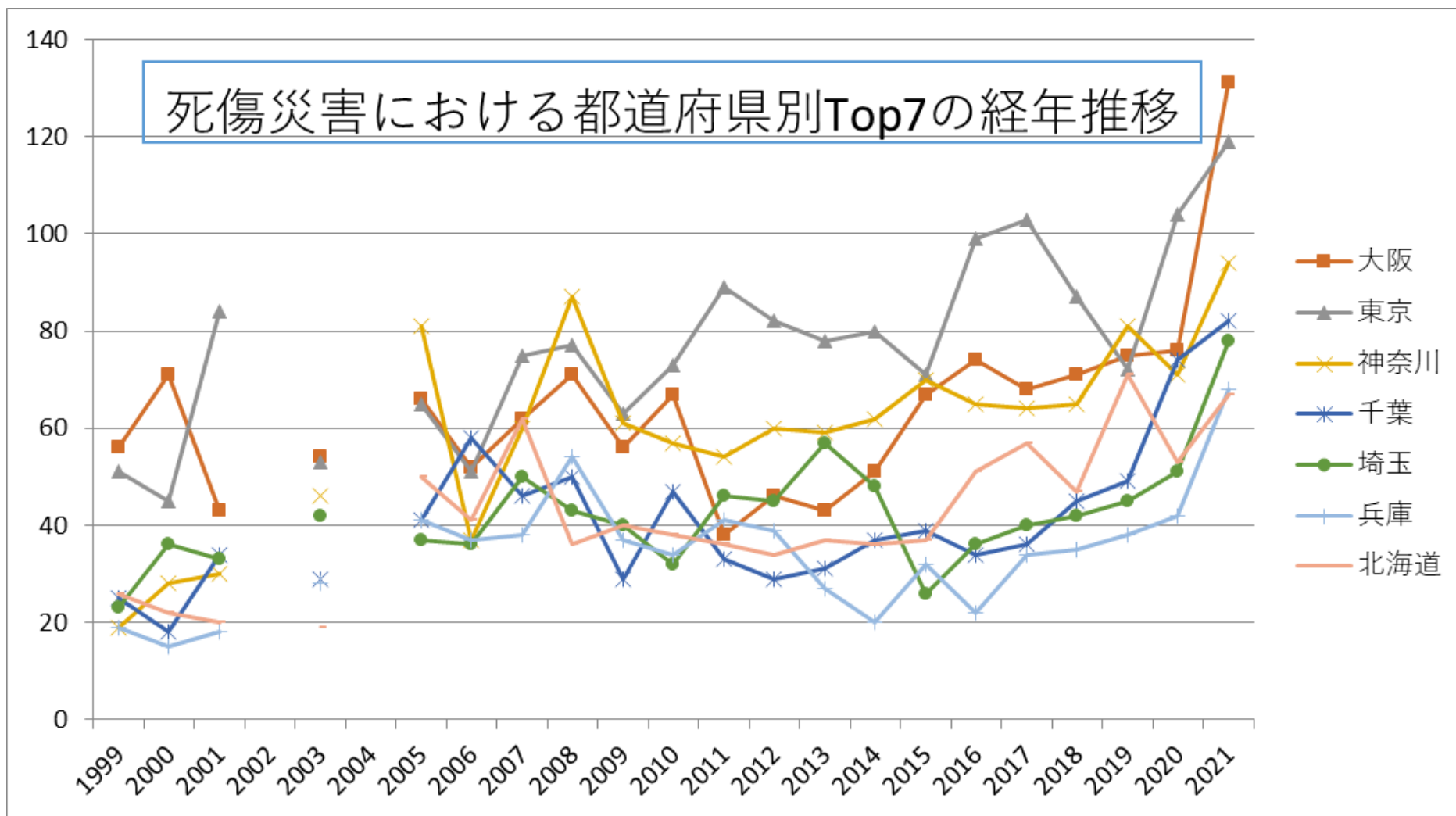
120109その他の教育研究業における死傷災害の労働者規模別の経年推移（1999-2021年）



120109その他の教育研究業における死傷災害の月別Top5の経年推移（1999-2021年）



120109その他の教育研究業における死傷災害の都道府県別Top7の経年推移（1999-2021年）



120109その他の教育研究業における死傷災害の年齢別の経年推移 (1999-2021年)

年齢	1999	2000	2001	2002	2003	2004	2005	2006	2007	2008	2009	2010	2011	2012	2013	2014	2015	2016	2017	2018	2019	2020	2021	total	年齢
60歳	151	140	146	142	127	153	151	154	162	178	196	165	181	204	226	210	223	241	291	286	306	390	484	4,907	60歳

以上																								以上	
50歲-59歲	115	126	141	161	149	186	190	208	242	223	210	223	216	234	233	242	253	250	262	273	292	303	396	5,128	50歲-59歲
40歲-49歲	126	107	134	125	135	150	165	154	170	169	161	182	187	150	151	165	167	184	196	203	224	234	269	3,908	40歲-49歲
20歲-29歲	102	113	135	122	104	103	175	126	119	138	95	99	88	89	96	81	100	78	100	105	109	143	207	2,627	20歲-29歲
30歲-39歲	82	107	102	81	120	136	140	124	144	140	143	134	124	137	130	124	103	146	131	115	131	126	197	2,917	30歲-39歲
19歲以下	6	4	4	2	3	2	5	7	6	3	1	5	4	6	3	3	2		6	7	6	4	7	96	19歲以下

下																									下
合計	582	597	662	633	638	730	826	773	843	851	806	808	800	820	839	825	848	899	986	989	1,068	1,200	1,560	19,583	合計

120109その他の教育研究業における死傷災害の労働者規模別の経年推移（1999-2021年）

労働者規模	1999	2000	2001	2002	2003	2004	2005	2006	2007	2008	2009	2010	2011	2012	2013	2014	2015	2016	2017	2018	2019	2020	2021	total	労働者規模
10人-29人	173	155	171	187	164	187	188	206	205	215	192	206	188	189	195	218	224	234	256	246	267	282	438	4,986	10人-29人
30人-49人	71	85	99	93	106	118	111	98	126	141	122	116	106	125	116	142	111	116	172	175	194	228	315	3,086	30人-49人
50人-99人	61	85	81	69	78	72	87	87	91	92	96	81	95	89	107	90	112	98	111	119	143	180	221	2,345	50人-99人

人																									人
300人以上	70	66	74	79	69	126	176	127	137	120	124	140	155	153	126	134	144	190	169	183	174	175	207	3,118	300人以上
9人以下	114	147	144	128	142	148	159	158	177	159	166	182	162	164	175	137	153	152	143	140	166	201	204	3,621	9人以下
100人-299人	93	59	93	77	79	79	105	97	107	124	106	83	94	100	120	104	104	109	135	126	124	134	175	2,427	100人-299人
合計	582	597	662	633	638	730	826	773	843	851	806	808	800	820	839	825	848	899	986	989	1,068	1,200	1,560	19,583	合計

120109その他の教育研究業における死傷災害の月別の経年推移（1999-2021年）

月	1999	2000	2001	2002	2003	2004	2005	2006	2007	2008	2009	2010	2011	2012	2013	2014	2015	2016	2017	2018	2019	2020	2021	total	月
4月	41	38	57	35	49	75	58	55	69	70	74	64	64	65	75	60	99	61	92	71	79	84	172	1,607	4月
1月	41	53	58	53	54	61	84	74	74	78	70	76	75	89	70	69	85	96	79	102	81	94	156	1,772	1月





合 計	582	597	662	633	638	730	826	773	843	851	806	808	800	820	839	825	848	899	986	989	1,068	1,200	1,560	19,583	合 計
--------	-----	-----	-----	-----	-----	-----	-----	-----	-----	-----	-----	-----	-----	-----	-----	-----	-----	-----	-----	-----	-------	-------	-------	--------	--------

120109その他の教育研究業における死傷災害の都道府県別の経年推移（1999-2021年）

県	1999	2000	2001	2002	2003	2004	2005	2006	2007	2008	2009	2010	2011	2012	2013	2014	2015	2016	2017	2018	2019	2020	2021	total	県
大 阪	56	71	43		54		66	52	62	71	56	67	38	46	43	51	67	74	68	71	75	76	131	1,338	大 阪
東 京	51	45	84		53		65	51	75	77	63	73	89	82	78	80	71	99	103	87	72	104	119	1,621	東 京
神 奈 川	19	28	30		46		81	37	60	87	61	57	54	60	59	62	70	65	64	65	81	71	94	1,251	神 奈 川
千 葉	25	18	34		29		41	58	46	50	29	47	33	29	31	37	39	34	36	45	49	74	82	866	千 葉
埼 玉	23	36	33		42		37	36	50	43	40	32	46	45	57	48	26	36	40	42	45	51	78	886	埼 玉
兵 庫	19	15	18		28		41	37	38	54	37	34	41	39	27	20	32	22	34	35	38	42	68	719	兵 庫
北 海 道	26	22	20		19		50	41	62	36	40	38	36	34	37	36	37	51	57	47	71	53	67	880	北 海 道

愛知	22	30	24		24		39	36	27	37	48	34	32	33	29	42	37	44	35	37	46	65	65	786	愛知
福岡	20	39	41		22		28	27	26	32	29	29	25	30	35	26	34	34	39	36	31	43	61	687	福岡
茨城	10	13	21		17		26	28	29	21	41	32	35	32	33	31	35	37	38	35	44	28	57	643	茨城
宮城	14	12	15		9		7	13	16	12	15	16	20	33	26	16	17	9	15	27	22	33	50	397	宮城
静岡	44	33	32		30		30	31	25	25	18	19	29	21	21	33	35	28	37	30	35	32	49	637	静岡
新潟	8	4	12		10		20	23	12	14	15	13	16	12	19	17	16	9	18	15	27	25	40	345	新潟
群馬	20	18	10		15		19	11	17	11	15	23	15	9	17	13	15	19	28	19	28	29	35	386	群馬
三重	11	6	5		5		8	16	10	20	18	12	19	17	14	20	12	16	24	33	22	28	34	350	三重
長野	10	8	12		11		11	8	15	17	16	11	17	13	28	12	17	17	10	12	17	28	31	321	長野
鹿児島	7	7	11		4		5	6	13	4	5	4	10	13	11	12	19	19	16	18	20	30	31	265	鹿児島

島																								島	
広島	12	20	18		11		19	18	18	21	23	18	21	28	17	20	12	22	24	28	39	31	29	449	広島
岐阜	12	11	11		2		16	14	7	6	10	11	13	14	11	13	19	18	11	10	17	15	29	270	岐阜
石川	15	4	7		7		14	6	7	5	9	19	7	15	13	11	6	11	14	17	11	18	29	245	石川
栃木	5	10	13		13		17	11	12	11	10	13	20	14	15	18	19	16	19	23	18	23	26	326	栃木
熊本	8	7	14		19		10	12	13	21	16	17	7	9	10	8	7	17	13	9	13	18	24	272	熊本
福島	12	14	7		7		15	14	11	8	14	10	10	8	16	13	9	10	8	13	15	16	23	253	福島
京都	22	19	21		15		23	25	37	26	12	30	23	23	24	18	31	16	23	34	23	22	22	489	京都
秋田	9	4	2		8		4	6	8	6	11	5	3	4	8	5	10	8	3	12	11	16	21	164	秋田
富山	4	4	3		6		9	5	6	10	8	2	6	9	3	6	10	7	8	7	7	16	21	157	富山
沖	4	1	4		4		4	6	5	6	4	4	6	7	4	3	11	13	22	5	9	12	20	154	沖

繩																								繩	
岡山	11	5	13		14		11	14	9	18	14	21	13	16	8	15	18	8	16	12	18	34	17	305	岡山
愛媛	1	1	4		1		6	5	3	5	5	5	3	4	4	4	3	6	11	7	18	15	17	128	愛媛
山形	5	4	3		11		10	11	9	3	6	6	12	5	12	3	11	7	11	12	10	7	16	174	山形
奈良	1	4	7		7		6	4	9	6	7	5	3	9	5	11	6	8	8	8	10	7	15	146	奈良
高知	2	3	4		6		7	5	8	4	10	9	3	7	8	6	1	6	4	12	8	10	15	138	高知
山梨	2	1	4		5		2	4	2	1	3	2	1	5	9	7	9	8	3	3	6	4	15	96	山梨
青森	7	4	5		6		5	9	4	5	5	8	6	10	20	8	11	9	8	5	7	8	13	163	青森
長崎	10	3	7		8		8	11	10	11	8	2	7	7	7	6	2	11	13	13	9	9	12	174	長崎
佐賀	6	2	1		1		2	6	5	6	9	10	6	4	6	8	5	3	9	14	13	6	12	134	佐賀
山	7	5	3		8		3	9	9	11	9	8	9	15	11	14	7	14	10	11	7	9	11	190	山



鳥 取	3	8	6		6		4	8	1	5	7	5	4	5	13	4	6	5	2	3	3	7	5	110	鳥 取
合 計	582	597	662		638		826	773	843	851	806	808	800	820	839	825	848	899	986	989	1,068	1,200	1,560	18,220	合 計

出典：<https://anzeninfo.mhlw.go.jp/user/anzen/tok/anst00.htm>（職場のあんぜんサイト）

[https://www.jisha.or.jp/international/topics/202211\\_04.html](https://www.jisha.or.jp/international/topics/202211_04.html)に戻る。