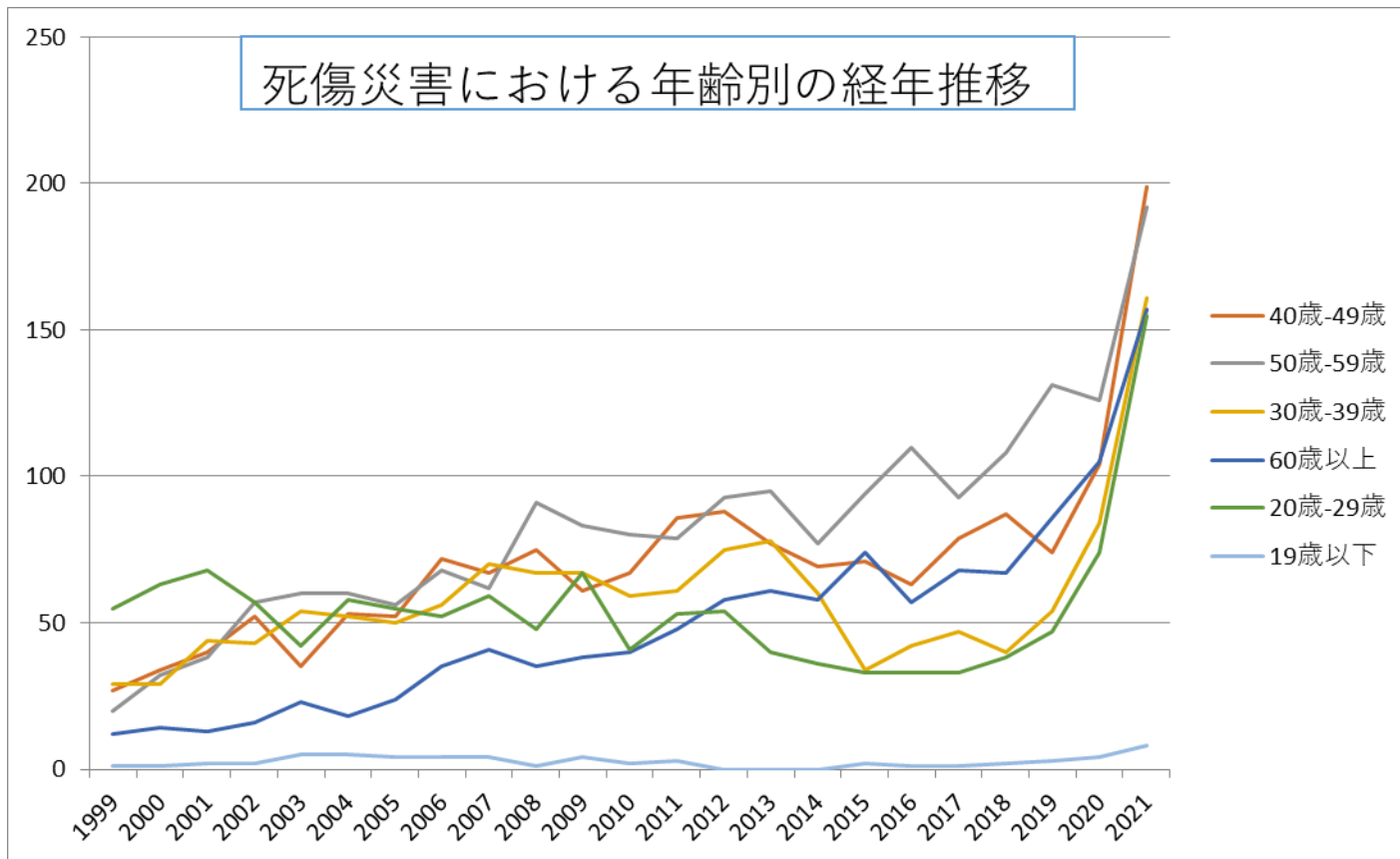
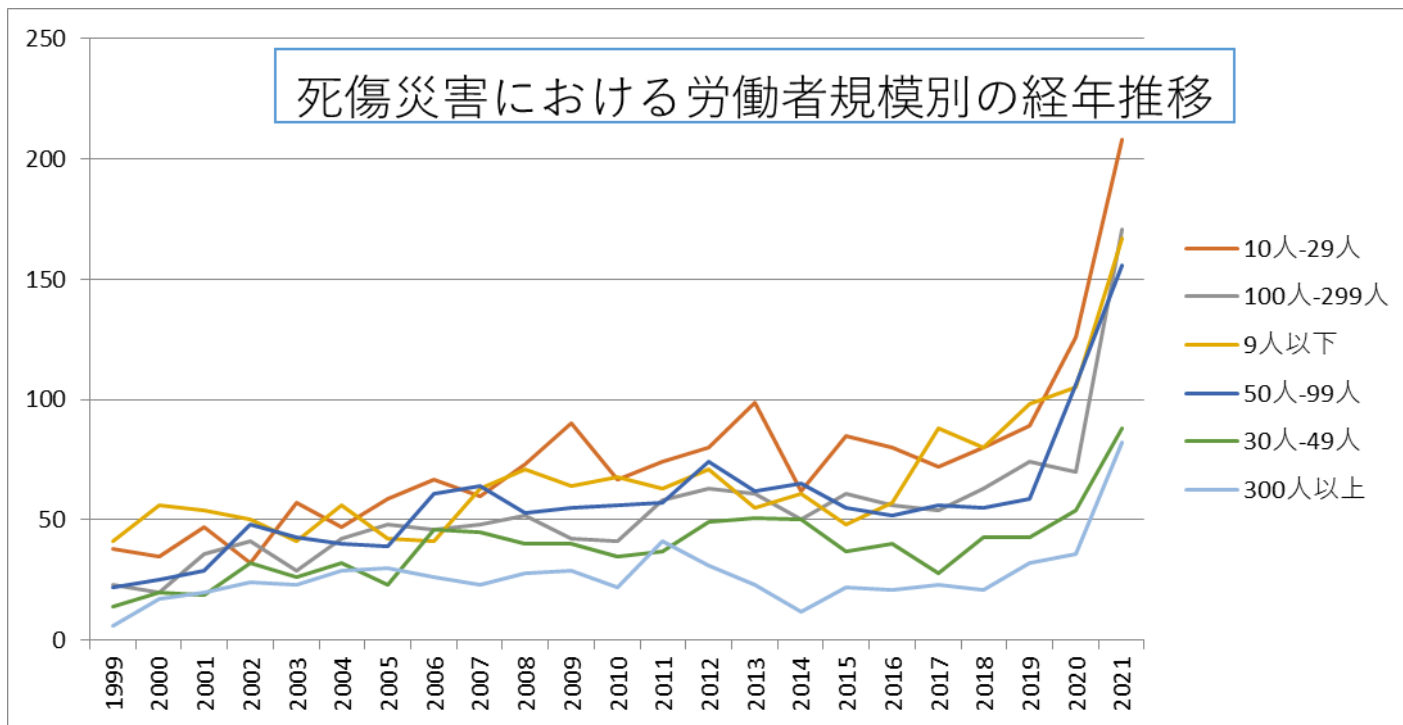


130109その他の医療保健業における死傷災害の年齢別、規模別、月別及び都道府県別の経年推移（1999-2021年）

130109その他の医療保健業における死傷災害の年齢別の経年推移（1999-2021年）



130109その他の医療保健業における死傷災害の労働者規模別の経年推移（1999-2021年）



130109その他の医療保健業における死傷災害の月別Top5の経年推移（1999-2021年）

49歳	27	34	40	52	35	53	52	72	67	75	61	67	86	88	77	69	71	63	79	87	74	104	199	1,632	49歳
50歳-59歳	20	32	38	57	60	60	56	68	62	91	83	80	79	93	95	77	94	110	93	108	131	126	192	1,905	50歳-59歳
30歳-39歳	29	29	44	43	54	52	50	56	70	67	67	59	61	75	78	60	34	42	47	40	54	84	161	1,356	30歳-39歳
60歳以上	12	14	13	16	23	18	24	35	41	35	38	40	48	58	61	58	74	57	68	67	86	105	157	1,148	60歳以上
20歳-29歳	55	63	68	57	42	58	55	52	59	48	67	41	53	54	40	36	33	33	33	38	47	74	155	1,261	20歳-29歳
19歳以下	1	1	2	2	5	5	4	4	4	1	4	2	3				2	1	1	2	3	4	8	59	19歳以下
合計	144	173	205	227	219	246	241	287	303	317	320	289	330	368	351	300	308	306	321	342	395	497	872	7,361	合計

130109その他の医療保健業における死傷災害の労働者規模別の経年推移（1999-2021年）

労働者規模	1999	2000	2001	2002	2003	2004	2005	2006	2007	2008	2009	2010	2011	2012	2013	2014	2015	2016	2017	2018	2019	2020	2021	total	労働者規模
10人-29人	38	35	47	32	57	47	59	67	60	73	90	67	74	80	99	62	85	80	72	80	89	126	208	1,727	10人-29人
100人-299人	23	20	36	41	29	42	48	46	48	52	42	41	58	63	61	50	61	56	54	63	74	70	171	1,249	100人-299人

7月	16	17	17	22	22	23	13	28	24	28	36	26	17	30	24	30	34	29	24	37	37	49	44	627	7月
6月	17	12	25	16	15	31	23	29	30	33	24	24	32	24	24	23	31	38	25	21	39	40	41	617	6月
11月	11	12	17	25	19	13	20	15	19	15	16	16	22	30	31	12	20	26	16	24	33	55	38	505	11月
合計	144	173	205	227	219	246	241	287	303	317	320	289	330	368	351	300	308	306	321	342	395	497	872	7,361	合計

130109その他の医療保健業における死傷災害の都道府県別の経年推移（1999-2021年）

県	1999	2000	2001	2002	2003	2004	2005	2006	2007	2008	2009	2010	2011	2012	2013	2014	2015	2016	2017	2018	2019	2020	2021	total	県
神奈川県	12	9	22		12		13	27	8	22	22	27	28	32	27	27	16	25	24	23	34	41	128	579	神奈川県
大阪府	5	16	17		24		19	38	23	46	48	35	27	39	54	35	49	47	41	55	50	41	94	803	大阪府
兵庫県	5	3	3		8		16	9	11	8	4	14	11	16	15	19	15	18	18	6	14	38	78	329	兵庫県
埼玉県	4	5	15		12		8	31	29	30	21	21	34	37	34	18	13	14	11	16	16	26	77	472	埼玉県
東京都	10	10	16		18		21	24	34	28	21	25	23	28	32	26	26	24	30	21	35	49	71	572	東京都
福岡県	9	11	16		11		18	12	13	16	20	17	9	10	10	14	17	13	24	14	31	38	60	383	福岡県
愛知県	5	10	4		7		12	14	10	13	10	12	10	13	17	8	12	22	13	24	14	25	41	296	愛知県
鹿児島県	4	2	1		8		1	3	6	6	7	3	3	13	6	6	20	19	17	15	18	22	36	216	鹿児島県
群馬県	1	1	2		2		3	2	3	3	2	5	6	8	5	12	3	3	8	3	4	5	24	105	群馬県
北海道	8	15	19		9		18	8	19	8	11	5	14	9	11	8	6	10	11	8	13	19	18	247	北海道
宮城県	5	6	7		6		4	8	7	7	10	22	30	11	5	5	3	8	3	11	6	17	18	199	宮城県
京都府	5	6	8		10		11	6	10	14	11	6	12	8	9	3	1	2	1	8	8	11	18	168	京都府

千葉	1	1	4		9		8	7	6	4	10	2	16	13	7	7	13	8	8	14	18	8	15	179	千葉
大分		3	2		1		4	2	3	2	5	1	1	2	1	2	2			2	2	3	12	50	大分
静岡	5	2	7		6		5	3	5	5	5	8	9	8	13	7	4	8	19	11	9	25	10	174	静岡
沖繩	2	2	4		3		7	7	9	6	5	2	7	9	11	9	6	3	3	3	5	4	10	117	沖繩
茨城	1	2			3		3	5	1	9	5	6	8	6	7	9	6	5	6	11	11	8	9	121	茨城
山口	4	5	3		2		3	6	3	4	6	3	1	5	6	8	9	2	7	4	4	6	9	100	山口
宮崎	5	1	2		7		3	2	9	2	1	3	4	5	5	8	9		6	3	6	4	9	94	宮崎
佐賀	7	3	1		2		3	7	6	2	1	3	6	5	2	2	5	1	1	5	5	10	9	86	佐賀
奈良			2		2		2	5	3	4		1		3	4	5	9	6	4	1	16	8	9	84	奈良
栃木		3	2					1	5	2	7	2	2	2	5	2	4	2	1	3	5	7	9	64	栃木
三重	1	2			2		3		6	2	4	4	1	12	3	3	3		2	3	2	1	9	63	三重
広島	8	7	5		4		8	5	9	16	11	6	11	9	8	3	3	5	11	8	8	3	8	156	広島
長崎	9	2	1		5		2	3	2	5	1	1	2	1	1	1	2	3	4	3	1	1	8	58	長崎
新潟	2	3	3		4		2	5	3	4	5	1	4	4	4	1	5	4	2	5	5	4	7	77	新潟
徳島		1			6		1		2	1	5	6	2	5	6	2	3	3	1	7	4	6	7	68	徳島
熊本	6	10	6		8		2	3	9	10	8	14		4	3	6	8	6	5	4	11	7	6	136	熊本
岡山	1	7	3		4		5	4	6	2	7	4	8	7		2	4	2	1	4	2	6	6	85	岡山
岐阜		1	3		1			4	2	3	5	2	5	7	5	2	4	8	5	4	3	6	6	76	岐阜
滋賀		4	3		3		3	3	4	5	4	1	3	2	3	1	3	4	3	3	3	7	6	68	滋賀

愛媛		1			1		2	1	5	1	1	3	1	1	4	2	2		4	1	4	9	6	49	愛媛
福井			1				5	6	3	3	1		3	4	1	3	1		1		2		6	40	福井
山梨	1	3	2		6		2	1	4	1	8	3	2	1	4	2	1	2		3	2	2	5	55	山梨
富山					2		2	1		1	2	2	1	2	3	5	3	5	1	3	1	2	5	41	富山
福島	4	2	2		4		1	2	3	5	2	2	7	7	3	4	3	2	4	6	9	5	3	80	福島
岩手		2	2		2		1	2	3	4	2	3	6		5	3		1		2	6	3	3	50	岩手
和歌山		1	1		4		2	3	4		1	1	3	3	3	2	1	3	2	3	1	3	3	44	和歌山
香川	2	1	1						1		1	1			1	3	1	3	1			3	3	22	香川
長野	2	2	5				6	5	1	1	10	3	2	5	3	2	5	5	4	4	2	1	2	70	長野
島根	2	1	2					2	4	3	1	2	2	2	1	1		3	5	4	3	3	2	43	島根
山形	3				1		3	4	1		4	2		4	2	2	2	1	2	5		2	2	40	山形
秋田	1	2	1				2	4	1		4	2	2	2		2	3	1	3	4		3	2	39	秋田
石川		2					2		1	2		2	2		2	1	1	2	3	3	1	3	2	29	石川
高知	2	1	3				2	1	2		1			1		4	2	2	1	1		1	1	25	高知
青森	1	1	4				1	1	3	7		1		3		1				1		1		25	青森
鳥取	1	1					2		1				2			2		1			1			11	鳥取
合計	144	173	205		219		241	287	303	317	320	289	330	368	351	300	308	306	321	342	395	497	872	6,888	合計

https://www.jisha.or.jp/international/topics/202211_04.htmlに戻る。