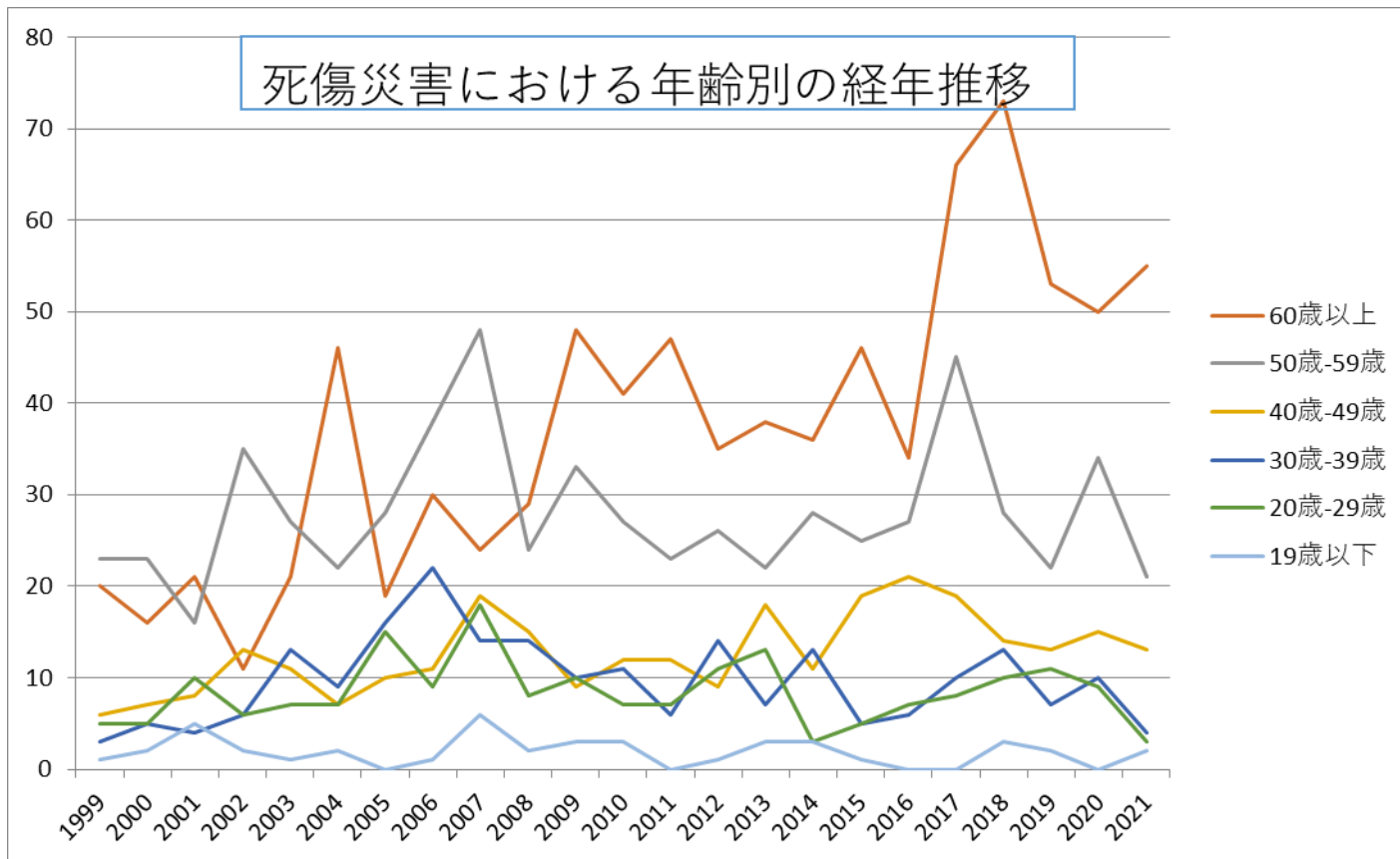
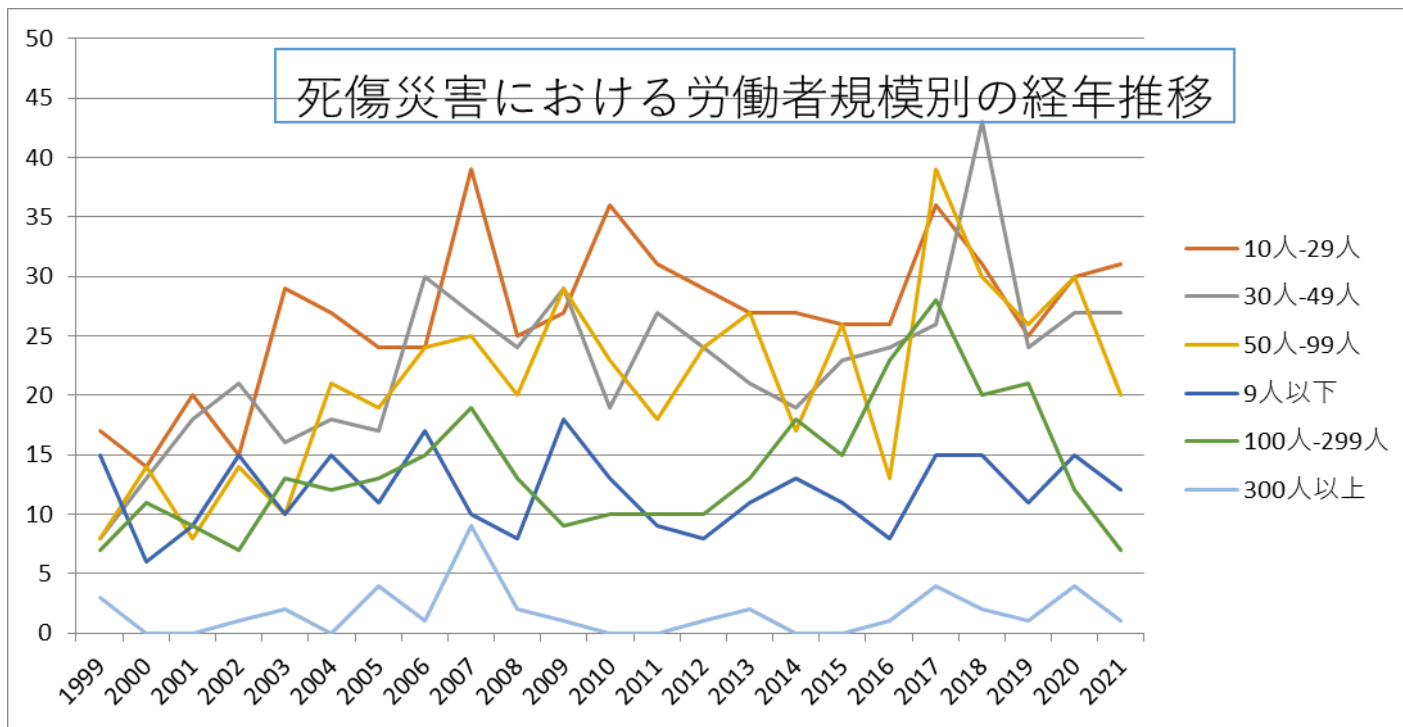


130301浴場業における死傷災害の年齢別、規模別、月別及び都道府県別の経年推移（1999-2021年）

130301浴場業における死傷災害の年齢別の経年推移（1999-2021年）



130301浴場業における死傷災害の労働者規模別の経年推移（1999-2021年）



130301浴場業における死傷災害の月別Top5の経年推移（1999-2021年）



以上	20	16	21	11	21	46	19	30	24	29	48	41	47	35	38	36	46	34	66	73	53	50	55	859	以上
50歳-59歳	23	23	16	35	27	22	28	38	48	24	33	27	23	26	22	28	25	27	45	28	22	34	21	645	50歳-59歳
40歳-49歳	6	7	8	13	11	7	10	11	19	15	9	12	12	9	18	11	19	21	19	14	13	15	13	292	40歳-49歳
30歳-39歳	3	5	4	6	13	9	16	22	14	14	10	11	6	14	7	13	5	6	10	13	7	10	4	222	30歳-39歳
20歳-29歳	5	5	10	6	7	7	15	9	18	8	10	7	7	11	13	3	5	7	8	10	11	9	3	194	20歳-29歳
19歳以下	1	2	5	2	1	2		1	6	2	3	3		1	3	3	1			3	2		2	43	19歳以下
合計	58	58	64	73	80	93	88	111	129	92	113	101	95	96	101	94	101	95	148	141	108	118	98	2,255	合計

130301浴場業における死傷災害の労働者規模別の経年推移（1999-2021年）

労働者規模	1999	2000	2001	2002	2003	2004	2005	2006	2007	2008	2009	2010	2011	2012	2013	2014	2015	2016	2017	2018	2019	2020	2021	total	労働者規模
10人-29人	17	14	20	15	29	27	24	24	39	25	27	36	31	29	27	27	26	26	36	31	25	30	31	616	10人-29人
30人-49人	8	13	18	21	16	18	17	30	27	24	29	19	27	24	21	19	23	24	26	43	24	27	27	525	30人-49人



8月	5	2	7	4	10	9	8	8	9	5	4	9	10	5	10	8	10	5	7	17	13	10	6	181	8月
10月	7	8	4	7	5	6	6	8	10	3	8	6	3	7	11	7	7	12	15	10	11	10	6	177	10月
5月	2	2	7	10	6	4	8	12	15	15	16	11	13	4	7	7	5	4	10	9	9	8	3	187	5月
合計	58	58	64	73	80	93	88	111	129	92	113	101	95	96	101	94	101	95	148	141	108	118	98	2,255	合計

130301浴場業における死傷災害の都道府県別の経年推移（1999-2021年）

県	1999	2000	2001	2002	2003	2004	2005	2006	2007	2008	2009	2010	2011	2012	2013	2014	2015	2016	2017	2018	2019	2020	2021	total	県
北海道	2	7	3		3		7	6	9	8	8	7	6	6	11	13	11	10	14	14	11	14	9	179	北海道
埼玉	1		2		1		2	4	9	4	10	6	2	5	4	2	4	4	11	5	5	8	8	97	埼玉
東京	7	1	2		4		2	5	17	5	7	5		3	4	1	7	4	4	8	5	3	6	100	東京
熊本	1	2	7		7		6	6	4	3	3	3	9		6	4	5	2	3	3	7	9	6	96	熊本
青森	1	2	3		5		7		5	2	1	3	4	9	1	1	2	5	3	4	4	1	6	69	青森
鹿児島	4	2	1		1		3	4	1	2	1		1	2	3	8	5	1	5	6	2	8	6	66	鹿児島
千葉	1	1					1	4	5	4	2		1	4		3	5	2	7	5	8	4	6	63	千葉
大阪	6	3	3		3		8	8	8	6	7	7	3	6	3	3	1	4	5	3	6	2	4	99	大阪
福岡	4	3	2		3		2	1	6	4	4		3	1	2	5	4	6	9	4	3	5	4	75	福岡
岐阜	1				3		1	4	1	1	7	3	3	3	5	1	3	4	3	6	1	3	3	56	岐阜
石川	1	3	1				2	1	2	6	1	2	7	4	2	3	2	5	2	2	4		3	53	石川
静岡		2			2		3	2	4	2	3	6	1	2	1	2	1	6	3	5	1	2	3	51	静岡
京	1				4		2	5	2	1	2	5	1	2	1	3	2	1	3	3	3	5	3	49	京

都																								都	
愛媛	2	1	2		1		3	1	1	2	3	4	3		3	3	1	3	1	2		2	3	41	愛媛
和歌山					1			1			1	1	1		1		1					1	3	11	和歌山
兵庫	1	1	3		3		1	7	5	3	2	2	4	2	5	2	5	3	5	8	6	4	2	74	兵庫
群馬	1	2			2		1	3	4	2	5	4		4	3		6	4	2	1	6	2	2	54	群馬
長野	3	1	3		2			5	2	2	3	2	4	2	2	4	3	1	3	2	1	1	2	48	長野
佐賀	1	2	5		1		2	1		1	3	1	3	3		4	1	4	4	5		1	2	44	佐賀
広島	1	1	2		2		2	2	1	2	1	2	3		1		1	2	3	1	2		2	31	広島
岡山							1	1		1	1	2	3	1	1	2	3	1	1	1		3	2	24	岡山
山梨			1		1		3	1			2				4		2	3	2	1	1		2	23	山梨
宮城					1				1			1	1	1	2	1	1		1	1		1	2	14	宮城
三重	3	2			1		1	2	3	3	5	3	1		1	1	1	3	3	3	2	3	1	42	三重
大分	3	1			2		1		1		2	2	1	1	3	3	2	2	3	4	1	1	1	34	大分
秋田		1	1		1		2		4	3	4	1	1	1	2	1			1			2	1	26	秋田
福井		2					1	1	1	2			2	2	1	1	1		4	2	1	1	1	23	福井
宮崎	1		1		2			1	1			1	3	1	1		1	1	1		2	5	1	23	宮崎
滋賀									2		1	1	1	3	2	1	1			2	1	3	1	19	滋賀
山口	1	1	1		1		1	2				2		2			2	1		1	2		1	18	山口
岩手					1		1	1	2	2	1	1	2	1				1	1				1	15	岩手

高知			1		1		2	1		1	4	2									1	13	高知		
神奈川	1	1	1		2		8	9	6	2		6	4	5	7	1	6	9	16	5	6	3	98	神奈川	
愛知	3	8	6		10		5	8	5	5	3	2	3	5	3	5	3	2	4	7	3	6	96	愛知	
新潟		1	1					2	4	2	3	4	4	4	2	2	4		7	4	5	4	53	新潟	
奈良	1	4	4		2		1	2	1	1	3	2	4	2	2	5	3	1	4	3	4		49	奈良	
栃木	2		1		3		1	1	3	2	3		1	3	2			4	4		2		32	栃木	
茨城			1		2		1	1	3	2	1	1	1	2	1	4			2	1	2		25	茨城	
島根			1		1			2	1	4	1	2	1	1		1			1	1		2	19	島根	
富山	2	1	1					1	1		1	1			2		1	1	1	1	3	1	17	富山	
福島			1					2	2	1	1			1	2	1			1	3	1		16	福島	
香川			3					2				2	1			1			2	3		1	15	香川	
山形	1	2						1				1	2	1		1				1	2	1	13	山形	
長崎							2				2	1			4					1		1	11	長崎	
鳥取									2	1	1			1	1				1	1		1	9	鳥取	
沖縄	1				1		1														1		4	沖縄	
徳島							1								1								2	徳島	
合計	58	58	64		80		88	111	129	92	113	101	95	96	101	94	101	95	148	141	108	118	98	2,089	合計

[https://www.jisha.or.jp/international/topics/202211\\_04.html](https://www.jisha.or.jp/international/topics/202211_04.html)に戻る。