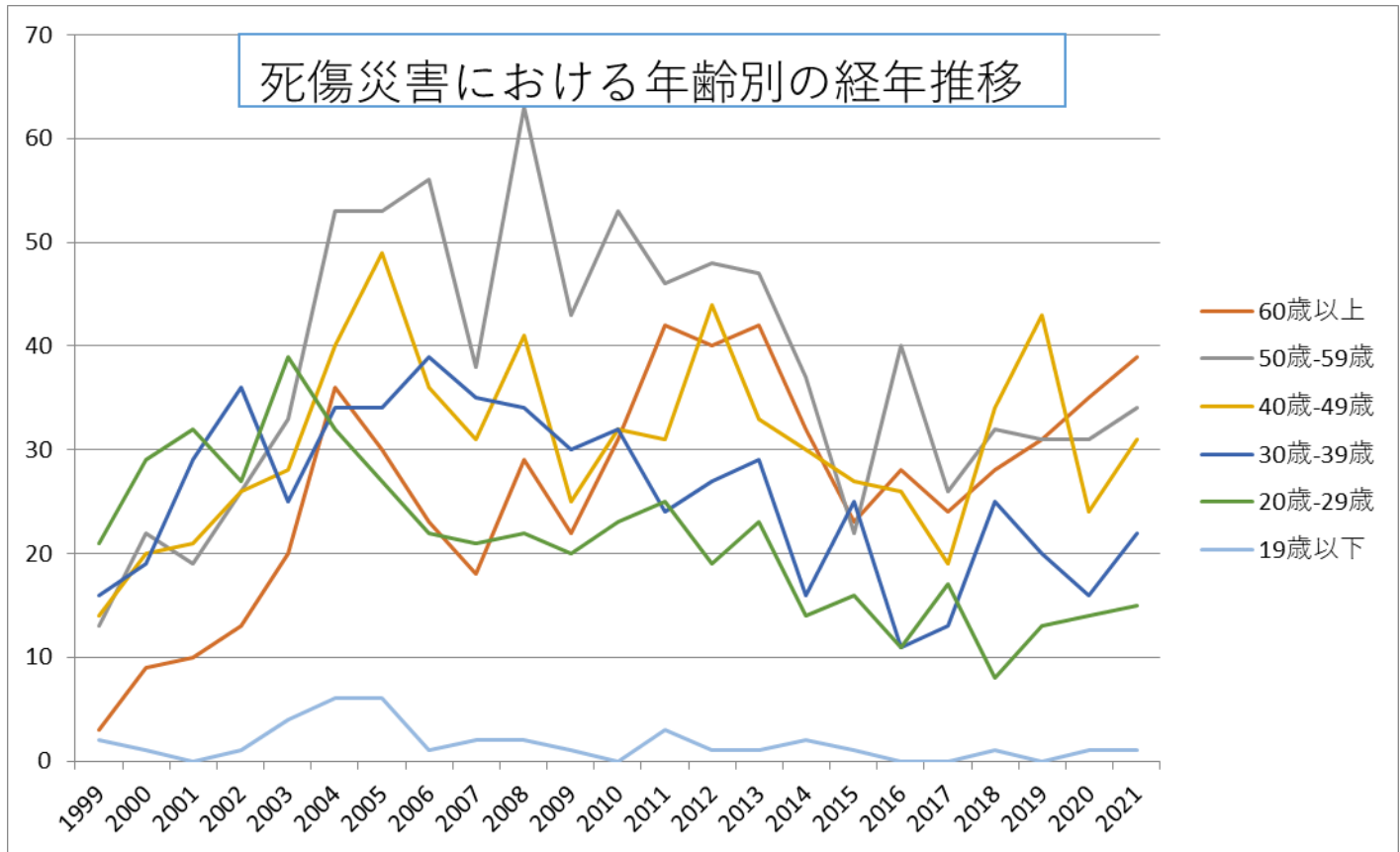
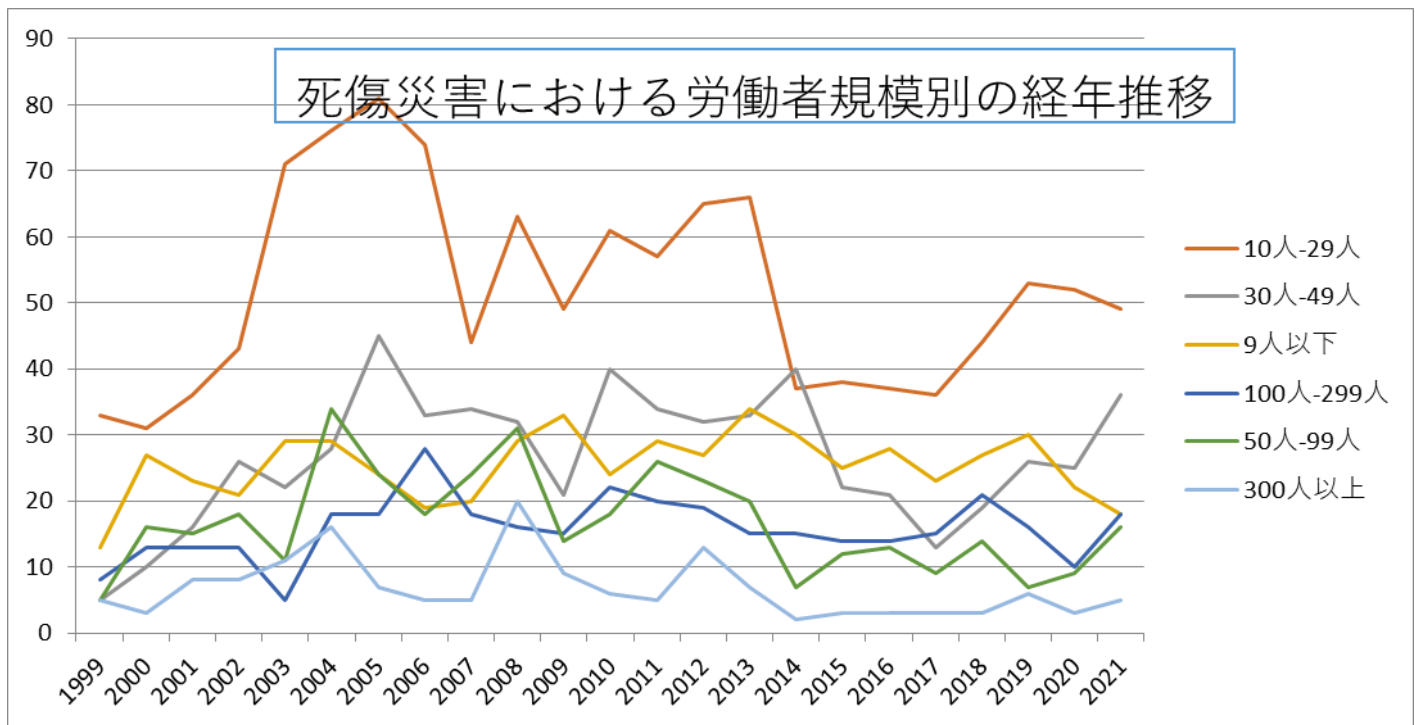


130309その他の保健衛生業—その他における死傷災害の年齢別、規模別、月別及び都道府県別の経年推移（1999-2021年）

130309その他の保健衛生業—その他における死傷災害の年齢別の経年推移（1999-2021年）



130309その他の保健衛生業—その他における死傷災害の労働者規模別の経年推移（1999-2021年）



130309その他の保健衛生業—その他における死傷災害の月別Top5の経年推移（1999-2021年）



以上	3	9	10	13	20	36	30	23	18	29	22	31	42	40	42	32	23	28	24	28	31	35	39	608	以上
50歳-59歳	13	22	19	26	33	53	53	56	38	63	43	53	46	48	47	37	22	40	26	32	31	31	34	866	50歳-59歳
40歳-49歳	14	20	21	26	28	40	49	36	31	41	25	32	31	44	33	30	27	26	19	34	43	24	31	705	40歳-49歳
30歳-39歳	16	19	29	36	25	34	34	39	35	34	30	32	24	27	29	16	25	11	13	25	20	16	22	591	30歳-39歳
20歳-29歳	21	29	32	27	39	32	27	22	21	22	20	23	25	19	23	14	16	11	17	8	13	14	15	490	20歳-29歳
19歳以下	2	1		1	4	6	6	1	2	2	1		3	1	1	2	1			1		1	1	37	19歳以下
合計	69	100	111	129	149	201	199	177	145	191	141	171	171	179	175	131	114	116	99	128	138	121	142	3,297	合計

130309その他の保健衛生業－その他における死傷災害の労働者規模別の経年推移（1999-2021年）

労働者規模	1999	2000	2001	2002	2003	2004	2005	2006	2007	2008	2009	2010	2011	2012	2013	2014	2015	2016	2017	2018	2019	2020	2021	total	労働者規模
10人-29人	33	31	36	43	71	76	81	74	44	63	49	61	57	65	66	37	38	37	36	44	53	52	49	1,196	10人-29人
30人-49人	5	10	16	26	22	28	45	33	34	32	21	40	34	32	33	40	22	21	13	19	26	25	36	613	30人-49人

9人 以下	13	27	23	21	29	29	24	19	20	29	33	24	29	27	34	30	25	28	23	27	30	22	18	584	9人 以下
100 人- 299 人	8	13	13	13	5	18	18	28	18	16	15	22	20	19	15	15	14	14	15	21	16	10	18	364	100 人- 299 人
50 人- 99 人	5	16	15	18	11	34	24	18	24	31	14	18	26	23	20	7	12	13	9	14	7	9	16	384	50 人- 99 人
300 人 以上	5	3	8	8	11	16	7	5	5	20	9	6	5	13	7	2	3	3	3	3	6	3	5	156	300 人 以上
合 計	69	100	111	129	149	201	199	177	145	191	141	171	171	179	175	131	114	116	99	128	138	121	142	3,297	合 計

130309その他の保健衛生業—その他における死傷災害の月別の経年推移（1999-2021年）

月	1999	2000	2001	2002	2003	2004	2005	2006	2007	2008	2009	2010	2011	2012	2013	2014	2015	2016	2017	2018	2019	2020	2021	total	月
4月	10	8	6	15	8	19	11	14	6	17	9	16	10	19	17	9	6	6	6	15	11	9	27	274	4 月
5月	7	8	12	13	13	15	17	17	13	23	10	13	17	16	13	13	12	9	9	14	10	9	16	299	5 月
8月	7	14	3	13	11	14	14	15	8	11	16	14	19	13	13	15	9	7	10	7	12	9	16	270	8 月
6月	4	8	11	14	16	19	18	18	14	17	13	13	12	16	13	11	16	10	9	8	10	10	14	294	6 月
9月	3	11	12	16	16	10	14	13	16	24	16	15	15	14	12	11	9	4	13	12	12	5	13	286	9 月
3月	4	5	9	9	10	14	22	21	11	18	16	16	11	10	12	7	8	14	4	12	12	10	11	266	3 月
11 月	5	9	10	6	12	18	22	15	15	11	10	16	13	13	16	12	11	6	5	8	15	18	9	275	11 月
2月	3	11	6	5	12	14	15	11	6	12	6	13	15	15	15	12	8	14	10	15	11	9	9	247	2 月
10 月	10	4	11	16	15	23	19	12	12	11	14	14	14	11	19	10	11	6	13	11	8	13	8	285	10 月

1月	3	4	14	4	11	18	14	9	15	17	10	9	18	18	15	12	4	19	7	6	15	8	8	258	1月
12月	5	9	8	9	12	16	16	11	8	11	8	15	12	14	17	10	10	13	11	9	6	10	6	246	12月
7月	8	9	9	9	13	21	17	21	21	19	13	17	15	20	13	9	10	8	2	11	16	11	5	297	7月
合計	69	100	111	129	149	201	199	177	145	191	141	171	171	179	175	131	114	116	99	128	138	121	142	3,297	合計

130309その他の保健衛生業－その他における死傷災害の都道府県別の経年推移（1999-2021年）

県	1999	2000	2001	2002	2003	2004	2005	2006	2007	2008	2009	2010	2011	2012	2013	2014	2015	2016	2017	2018	2019	2020	2021	total	県
大阪	3	4	11		12		14	19	12	10	5	12	13	28	21	24	15	16	14	17	15	14	21	300	大阪
兵庫	3	3	5		3		4	7	9	20	18	8	9	4	8	1	3	1	3	6	6	6	16	143	兵庫
東京	5	13	18		14		27	30	20	20	13	18	10	25	53	20	11	14	13	9	12	18	13	376	東京
神奈川	5	9	8		13		9	7	7	10	11	15	5	5	9	8	7	9	5	9	3	4	12	170	神奈川
福岡	5	11	14		11		19	14	8	9	6	11	6	9	10	3	4	5	2	4	9	2	8	170	福岡
埼玉	3	1	1		6		15	7	7	15	3	3	10	15	5	7	5	3	6	6	9	3	8	138	埼玉
茨城	1				4		4	1	4	3	1	5	3		2	2	3	4	3	3	3	7	6	59	茨城
佐賀		2			1		3	7	2	3	2	2	2	2	1	3	2	1		3	4	1	6	47	佐賀
北海道		8	5		9		17	8	16	13	3	8	5	4	5	8	5	10		5	9	8	4	150	北海道
愛知	10	10	8		14		10	8	10	9	7	6	10	8	6	4	3	7	1	4	6	5	4	150	愛知
千葉	3	1	3		11		9	4	2	5	2	8	3	4	3	2	4	3	5	3	12	4	4	95	千葉
熊本	1	1					1	3	1	10	3	10	5	4	4	3		2	2	1	2	1	4	58	熊本
滋					1		4	2	6	2	5	1	2	1	1	2	6		2	5	3	4	4	51	滋

賀																								賀	
山形	1	3		3		2	5		1			1	2	3	1	1	4	2	1	1		4	35	山形	
愛媛	1						3	3	6	4	4	2	4	1	2	2	2	5	3	6	9	3	60	愛媛	
静岡	1	3	4		1		2	6	2	3	3		1	2	2	4	5	3		2	4	1	3	52	静岡
長野	2	1	5			2	1		7		2	8	2	2	2	2	2	1	2	3	1	3	48	長野	
青森	2		1		3		1	1			1	5	3	4		1	2				1		3	28	青森
三重		1	5		2		3	3	2	2	8	4	9	3			1	1	2	1	1		2	50	三重
栃木		2	1		2		3	1	1	2	1	3		7	6	3	2		3	5	1	2	2	47	栃木
沖縄	1						2		2	2				3	2	3	1			1			2	19	沖縄
香川		2					1	2		1	1		2						1	1	2		2	15	香川
広島	2	1	6		3		5	6	5	2	4	6	7	3		6	1	1	2	3	2	3	1	69	広島
和歌山			1		1		2	3	4	5			4		2		2	1	2	1	3	3	1	35	和歌山
岐阜			1		1		1			1	6	1	2	1	1	1	2	4		3	2	2	1	30	岐阜
富山		1			1			1	1		3	2	4	1		4		2	1	2		1	1	25	富山
徳島	1				1		2		4		2	3	3				2		1	2		2	1	24	徳島
奈良					1		3		1	3	3	1	2			1	1	2		2		1	1	22	奈良
鹿児島	1				1		1			3	3		1	1			2	2	1	2	1		1	20	鹿児島
山梨					1		1	1	1								1						1	6	山梨
宮	3		1		3		7	4	2	5	5	7	13	9	5	3	1	1	3	2				74	宮

城																										城	
宮崎	3		3		2		2	3	2	3	1	4	3	1	10	1	1	1	2	1	3	2				48	宮崎
新潟	1	6	2		2		4	3	2	2	3	5	2	4	1		1	4	2	2	1					47	新潟
京都	3	1			6		2	3	1	1		2		4		2	5	2	2	3	5	3				45	京都
福島	1	3	3		4		1	2	1	4	2	2	3	4	4		1	2	2	2			3			44	福島
山口	1	1			4		3		2	2	4	3	2	5	2	1	2	1		2			1			36	山口
高知		2			1		7	4		2		1	2	2		3	5	2	1							32	高知
岡山		1	1		1				2	1	1	4	3	5	1	1			2	2	1	4				30	岡山
群馬	1		1		2		2	2		2	3	2	1		3	1			1	5	1	1				28	群馬
岩手		1	1		1		2	2		1	1			1			2	1	2				1			16	岩手
長崎	3	3	2		1		1										1	1	1	1	1					15	長崎
大分	1	2			2			1	3				2			3						1				15	大分
秋田		1						1				2	2			1						4	1			12	秋田
石川													5	1						1			3			10	石川
島根									1	1		1	1		2			1	2							9	島根
福井	1						2		1		1						1		1	1						8	福井
鳥取		2					1							1					1			1				6	鳥取
合計	69	100	111		149		199	177	145	191	141	171	171	179	175	131	114	116	99	128	138	121	142			2,967	合計

[https://www.jisha.or.jp/international/topics/202211\\_04.html](https://www.jisha.or.jp/international/topics/202211_04.html)に戻る。