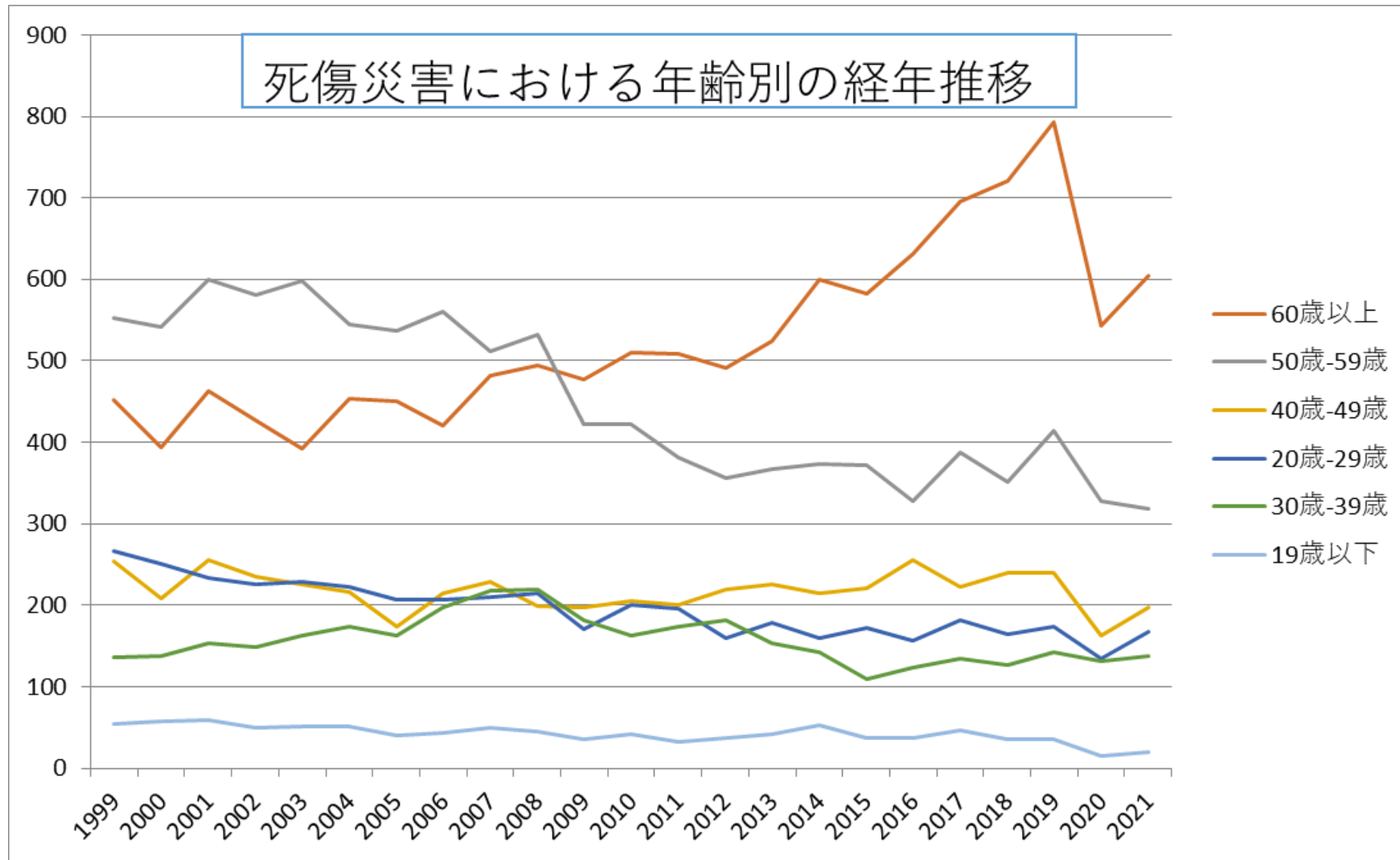
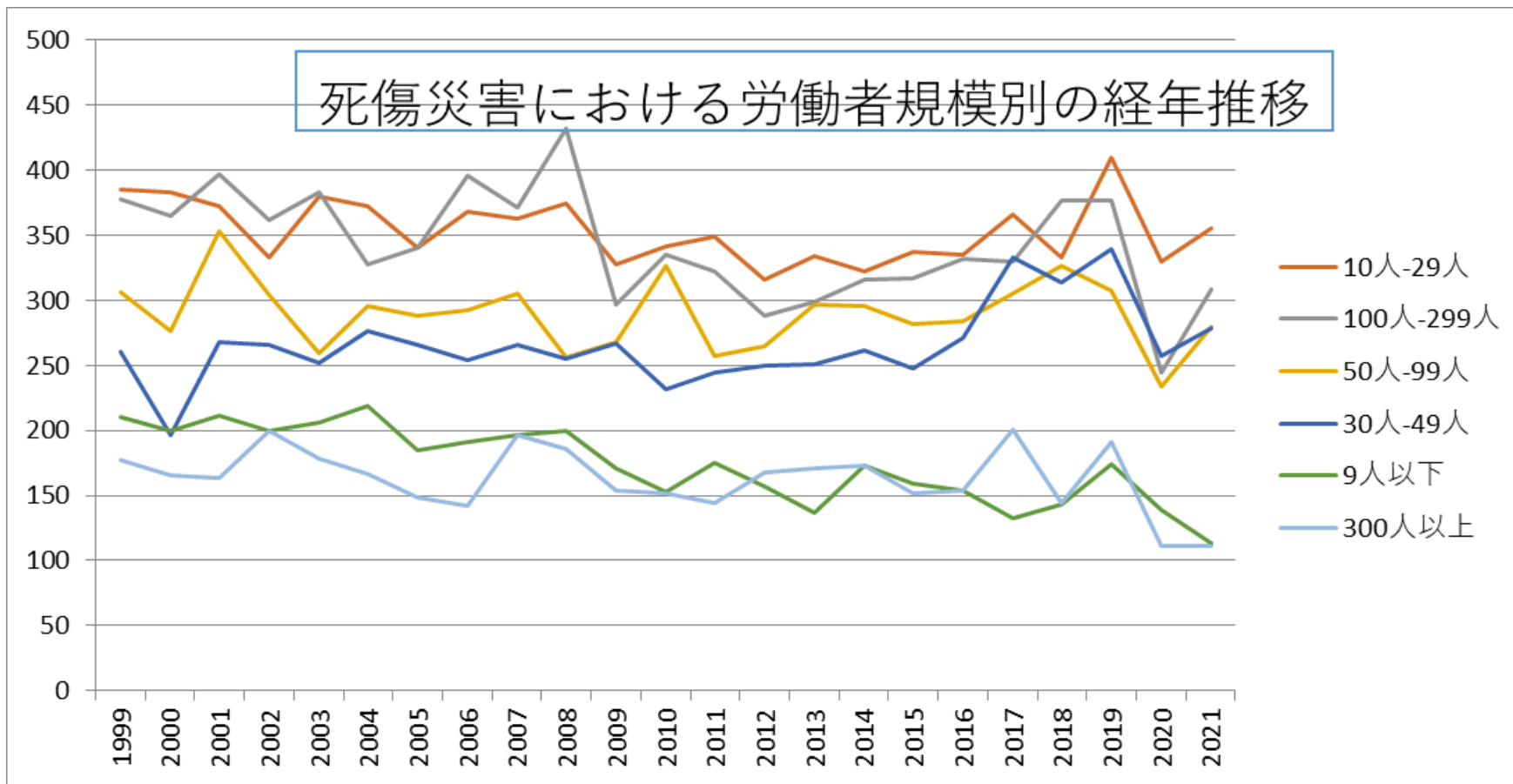


1401旅館業における死傷災害の年齢別、規模別、月別及び都道府県別の経年推移（1999-2021年）

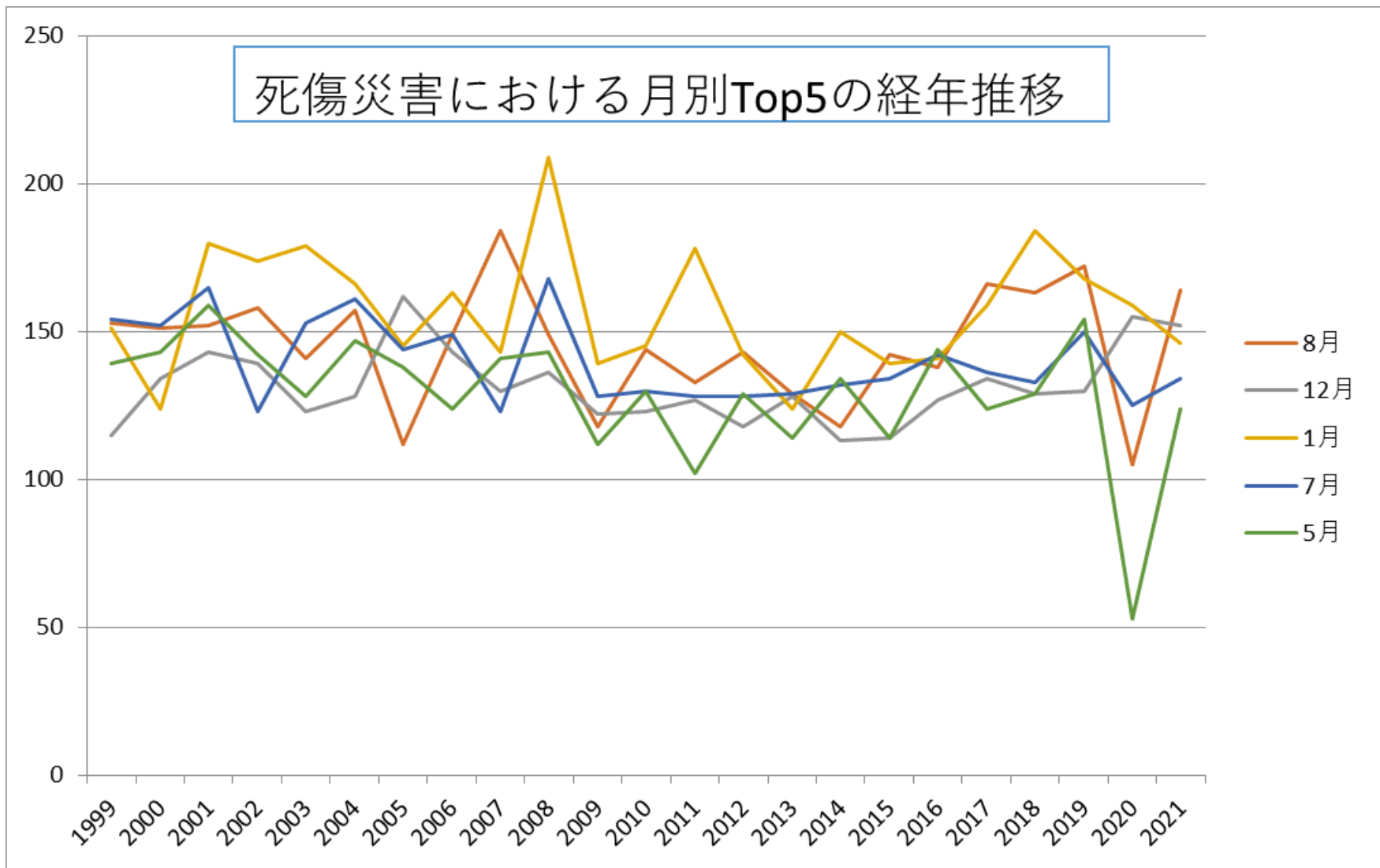
1401旅館業における死傷災害の年齢別の経年推移（1999-2021年）



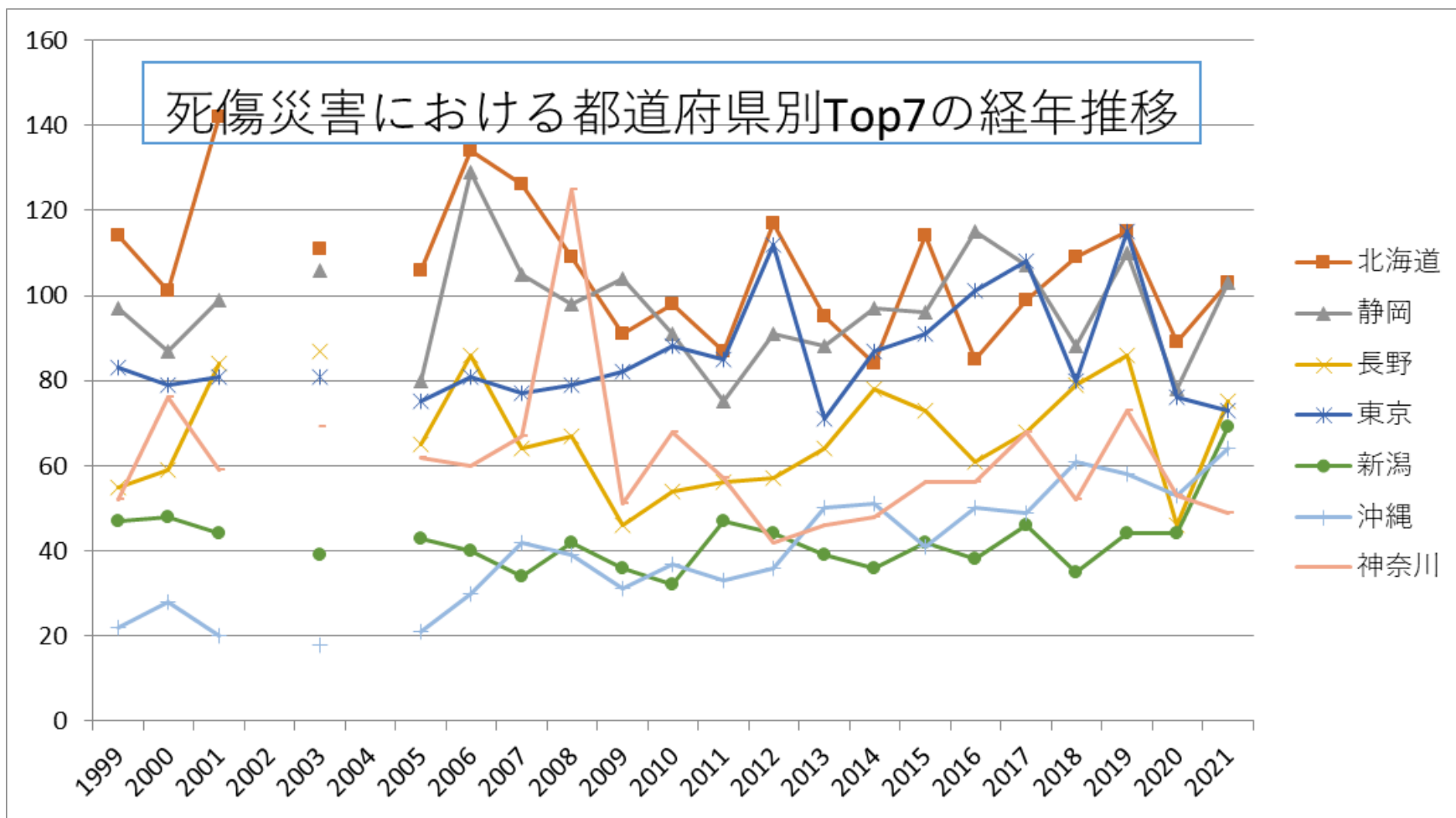
1401旅館業における死傷災害の労働者規模別の経年推移（1999-2021年）



1401旅館業における死傷災害の月別Top5の経年推移（1999-2021年）



1401旅館業における死傷災害の都道府県別Top7の経年推移（1999-2021年）



1401旅館業における死傷災害の年齢別の経年推移 (1999-2021年)

年齢	1999	2000	2001	2002	2003	2004	2005	2006	2007	2008	2009	2010	2011	2012	2013	2014	2015	2016	2017	2018	2019	2020	2021	total	年齢
60歳以上	452	393	463	427	392	453	450	421	482	495	477	510	509	491	524	600	583	631	696	720	793	543	604	12,109	60歳以上

50 歲- 59 歲	552	541	600	581	598	544	537	560	511	532	422	422	381	356	367	374	372	327	387	352	414	328	319	10,377	50 歲- 59 歲
40 歲- 49 歲	254	208	256	235	226	216	174	214	228	199	197	205	200	219	225	214	221	255	222	239	239	163	198	5,007	40 歲- 49 歲
20 歲- 29 歲	267	251	233	225	228	222	207	207	210	214	171	200	196	160	179	160	172	157	182	164	174	134	168	4,481	20 歲- 29 歲
30 歲- 39 歲	136	137	154	148	163	173	162	198	217	219	182	163	173	181	153	142	110	123	134	127	143	132	138	3,608	30 歲- 39 歲
19 歲 以 下	55	57	59	49	51	51	40	43	50	45	36	41	33	37	41	52	37	37	47	36	35	15	19	966	19 歲 以 下
合 計	1,716	1,587	1,765	1,665	1,658	1,659	1,570	1,643	1,698	1,704	1,485	1,541	1,492	1,444	1,489	1,542	1,495	1,530	1,668	1,638	1,798	1,315	1,446	36,548	合 計

1401旅館業における死傷災害の労働者規模別の経年推移（1999-2021年）

労働者規模	1999	2000	2001	2002	2003	2004	2005	2006	2007	2008	2009	2010	2011	2012	2013	2014	2015	2016	2017	2018	2019	2020	2021	total	労働者規模
10人-29人	385	383	373	333	380	372	341	368	363	375	328	342	349	316	334	322	337	335	366	333	410	330	355	8,130	10人-29人
100人-299人	378	365	397	362	383	328	341	396	371	432	297	335	322	288	299	316	317	332	330	377	377	244	308	7,895	100人-299人
50人-99人	306	276	353	304	259	296	288	292	305	256	268	327	257	265	297	296	282	284	305	327	307	234	280	6,664	50人-99人
30人-49人	260	197	268	266	252	277	266	254	266	255	267	232	245	250	251	262	248	271	333	314	339	257	279	6,109	30人-49人

9人 以下	210	200	211	200	206	219	185	191	197	200	171	153	175	157	137	173	159	154	133	143	174	139	113	4,000	9人 以下
300 人 以上	177	166	163	200	178	167	149	142	196	186	154	152	144	168	171	173	152	154	201	144	191	111	111	3,750	300 人 以上
合 計	1,716	1,587	1,765	1,665	1,658	1,659	1,570	1,643	1,698	1,704	1,485	1,541	1,492	1,444	1,489	1,542	1,495	1,530	1,668	1,638	1,798	1,315	1,446	36,548	合 計

1401旅館業における死傷災害の月別の経年推移（1999-2021年）

月	1999	2000	2001	2002	2003	2004	2005	2006	2007	2008	2009	2010	2011	2012	2013	2014	2015	2016	2017	2018	2019	2020	2021	total	月
8月	153	151	152	158	141	157	112	149	184	149	118	144	133	143	129	118	142	138	166	163	172	105	164	3,341	8 月
12 月	115	134	143	139	123	128	162	143	130	136	122	123	127	118	128	113	114	127	134	129	130	155	152	3,025	12 月
1月	151	124	180	174	179	166	145	163	143	209	139	145	178	142	124	150	139	141	159	184	168	159	146	3,608	1 月
7月	154	152	165	123	153	161	144	149	123	168	128	130	128	128	129	132	134	142	136	133	150	125	134	3,221	7 月
5月	139	143	159	142	128	147	138	124	141	143	112	130	102	129	114	134	114	144	124	129	154	53	124	2,967	5 月

3月	167	132	135	119	126	123	133	141	162	136	141	129	118	141	147	127	150	130	139	124	151	106	122	3,099	3月
11月	133	118	132	180	145	129	118	140	140	112	112	112	128	99	105	124	105	100	147	122	141	113	119	2,874	11月
10月	151	132	158	116	142	132	107	146	140	119	131	136	127	111	121	108	133	143	145	126	142	102	111	2,979	10月
4月	133	125	137	118	127	131	116	123	114	136	113	125	88	101	108	134	110	110	120	127	126	62	99	2,683	4月
6月	138	125	133	134	138	112	121	111	142	145	108	114	112	90	128	138	123	134	123	132	139	74	98	2,812	6月
2月	172	141	142	130	137	142	140	137	147	133	122	142	137	141	137	148	120	110	138	124	171	129	95	3,135	2月
9月	110	110	129	132	119	131	134	117	132	118	139	111	114	101	119	116	111	111	137	145	154	132	82	2,804	9月
合計	1,716	1,587	1,765	1,665	1,658	1,659	1,570	1,643	1,698	1,704	1,485	1,541	1,492	1,444	1,489	1,542	1,495	1,530	1,668	1,638	1,798	1,315	1,446	36,548	合計

1401旅館業における死傷災害の都道府県別の経年推移（1999-2021年）

県	1999	2000	2001	2002	2003	2004	2005	2006	2007	2008	2009	2010	2011	2012	2013	2014	2015	2016	2017	2018	2019	2020	2021	total	県
北海道	114	101	142		111		106	134	126	109	91	98	87	117	95	84	114	85	99	109	115	89	103	2,229	北海道

和歌山	57	40	46		35		21	21	22	35	21	21	24	18	29	26	21	17	28	21	29	24	17	573	歌山
岡山	30	20	26		31		16	22	19	22	5	22	15	11	13	17	17	16	26	26	36	14	16	420	岡山
佐賀	10	17	15		23		22	25	17	18	18	17	17	22	17	21	13	20	20	20	22	16	16	386	佐賀
宮崎	15	15	9		14		22	18	20	17	13	12	14	14	14	12	12	17	19	15	14	14	16	316	宮崎
山口	30	23	27		14		20	18	16	18	22	14	21	12	27	20	18	18	17	17	24	19	13	408	山口
福井	21	22	20		9		18	13	15	24	14	9	26	18	12	15	18	18	22	17	15	16	13	355	福井
富山	17	14	12		15		13	14	17	10	19	24	14	17	17	25	13	7	18	23	22	14	13	338	富山
島根	20	17	23		16		20	22	22	24	13	15	20	10	11	13	13	10	10	15	18	8	12	332	島根
茨城	17	18	14		8		11	9	18	15	15	19	15	21	11	18	16	15	20	22	12	22	12	328	茨城
奈良	10	11	10		10		15	13	13	13	11	15	16	20	10	10	9	16	17	19	23	13	12	286	奈良
愛媛	19	19	23		20		24	17	19	18	16	17	16	13	4	17	12	11	8	16	13	10	11	323	愛

																								媛	
鳥取	13	18	12		15		16	22	15	13	15	18	19	10	12	12	13	14	13	15	10	9	10	294	鳥取
香川	18	20	19		9		11	15	10	10	22	10	11	10	8	11	11	11	9	14	12	9	7	257	香川
高知	23	17	24		20		17	20	22	17	16	14	6	11	12	21	15	9	14	13	13	11	6	321	高知
徳島	9	7	6		10		3	9	9	13	9	7	9	10	10	12	3	9	13	6	8	9	4	175	徳島
合計	1,716	1,587	1,765		1,658		1,570	1,643	1,698	1,704	1,485	1,541	1,492	1,444	1,489	1,542	1,495	1,530	1,668	1,638	1,798	1,315	1,446	33,224	合計

出典：<https://anzeninfo.mhlw.go.jp/user/anzen/tok/anst00.htm>（職場のあんぜんサイト）

https://www.jisha.or.jp/international/topics/202211_04.htmlに戻る。