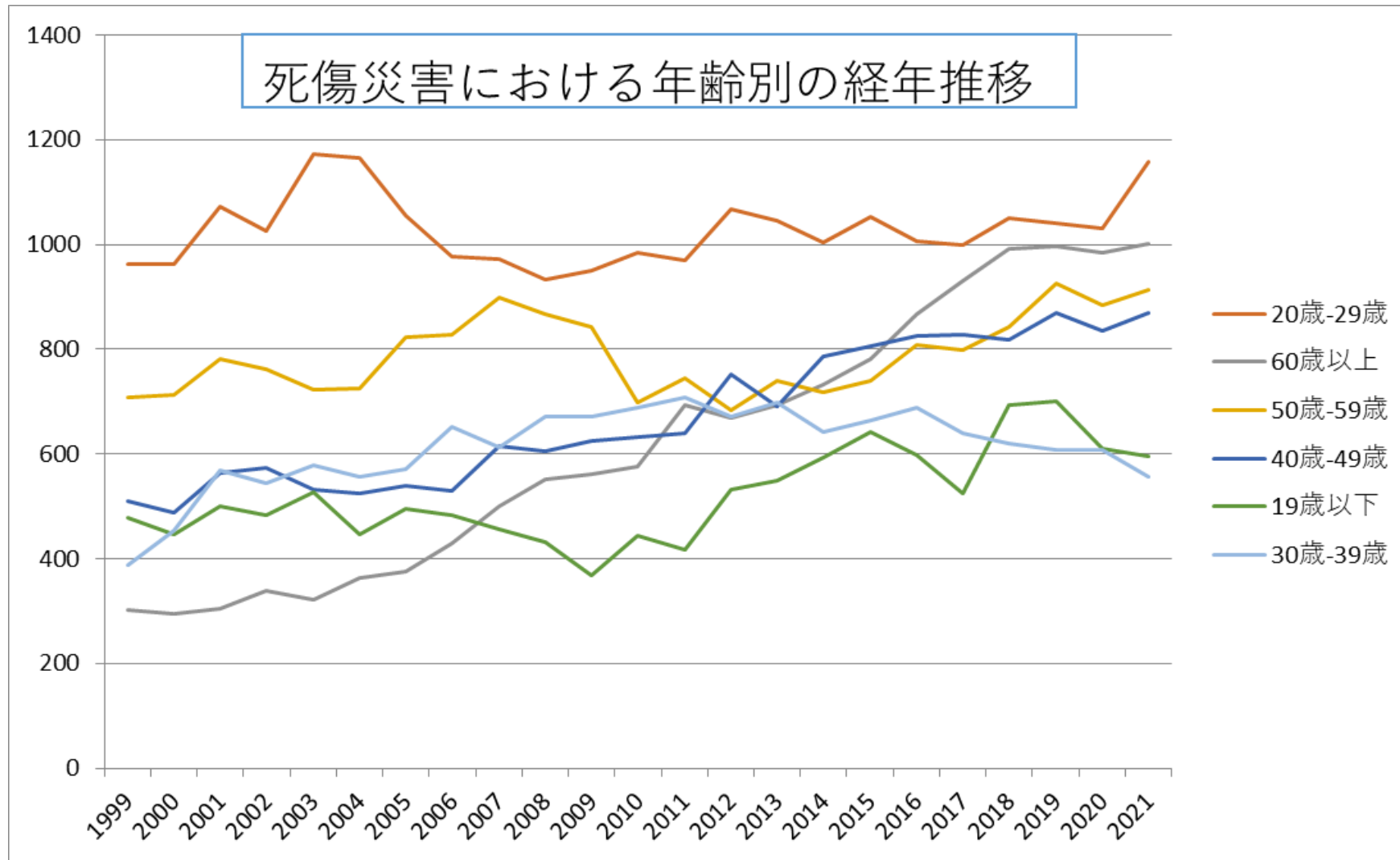
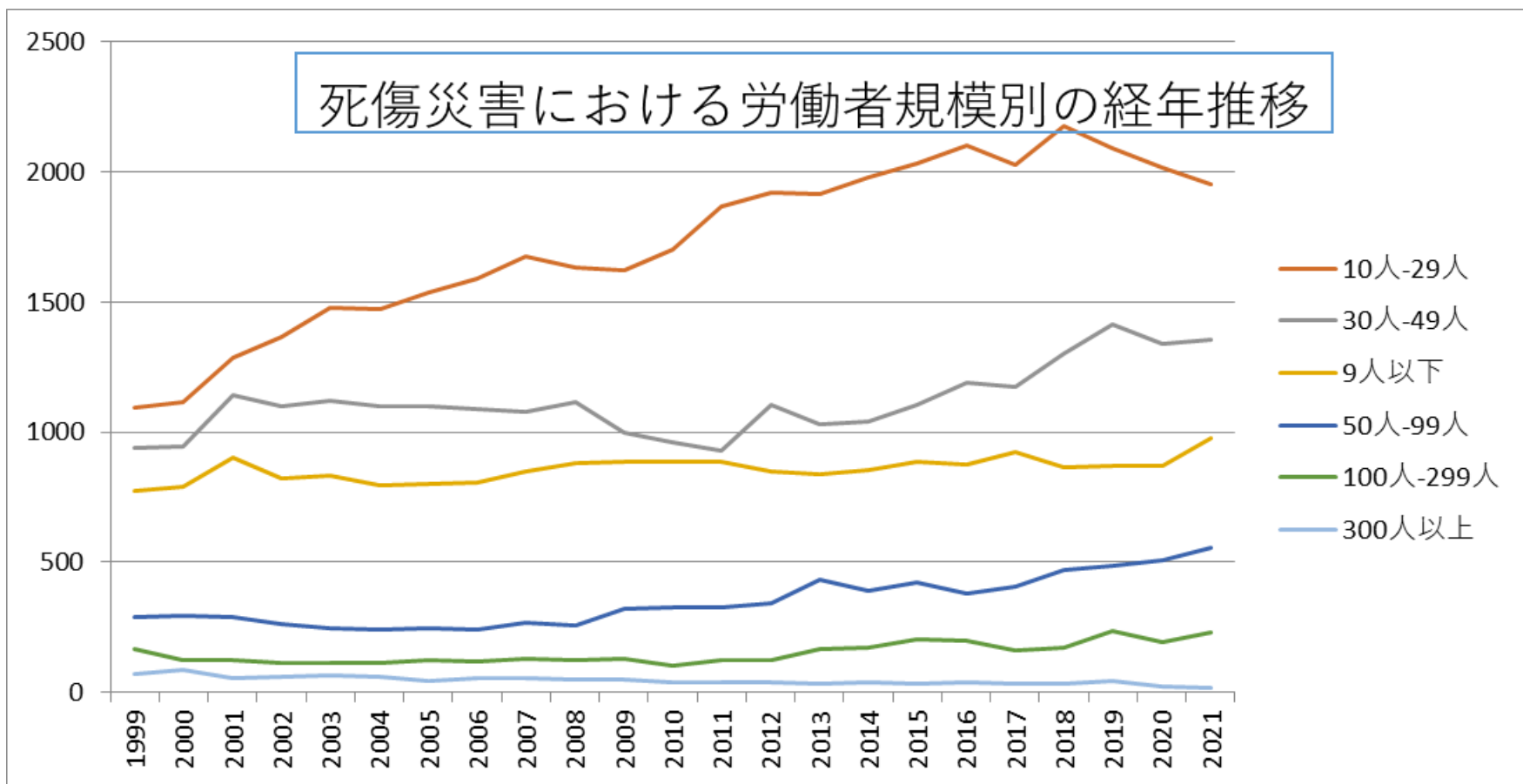


1402飲食店における死傷災害の年齢別、規模別、月別及び都道府県別の経年推移（1999-2021年）

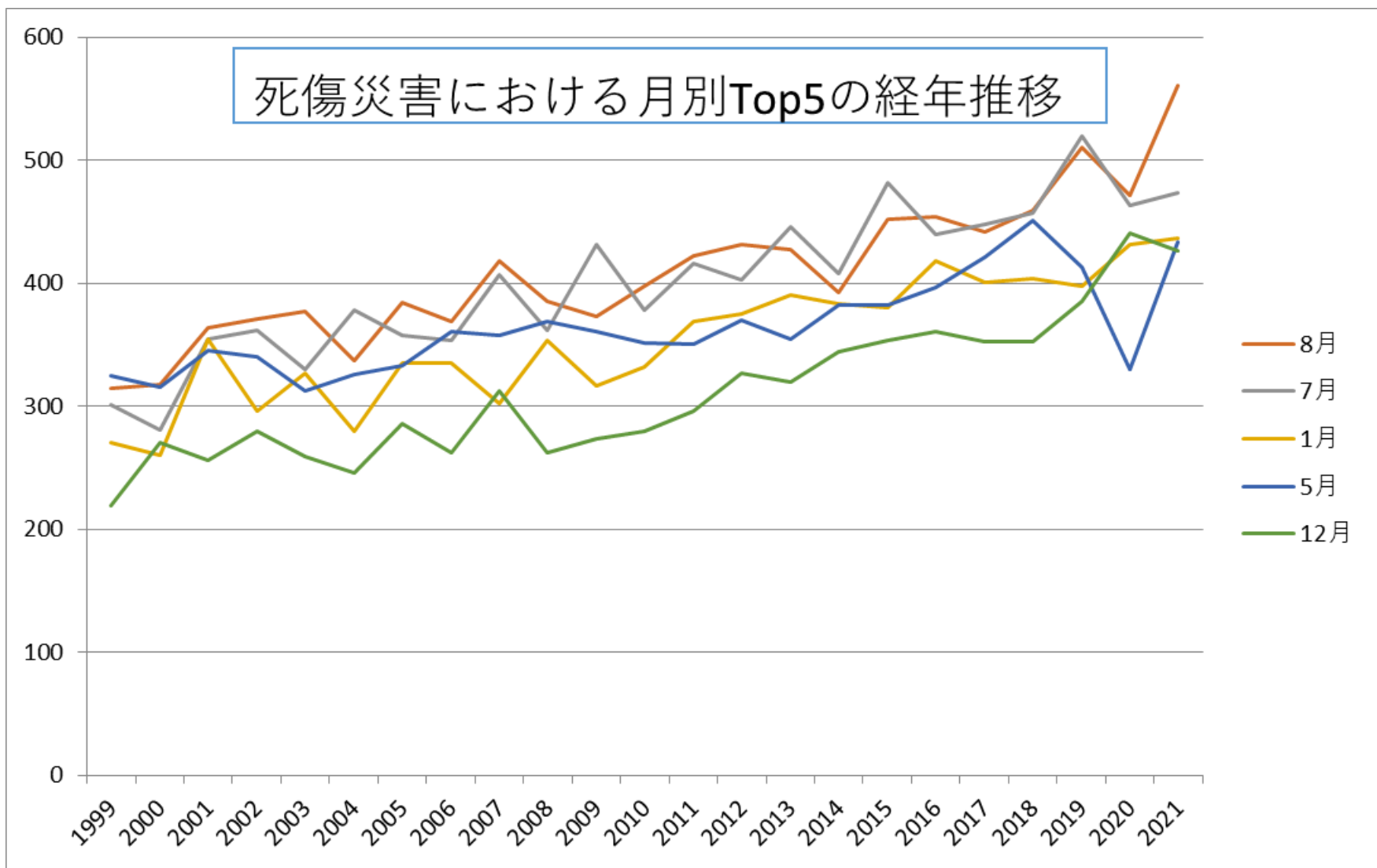
1402飲食店における死傷災害の年齢別の経年推移（1999-2021年）



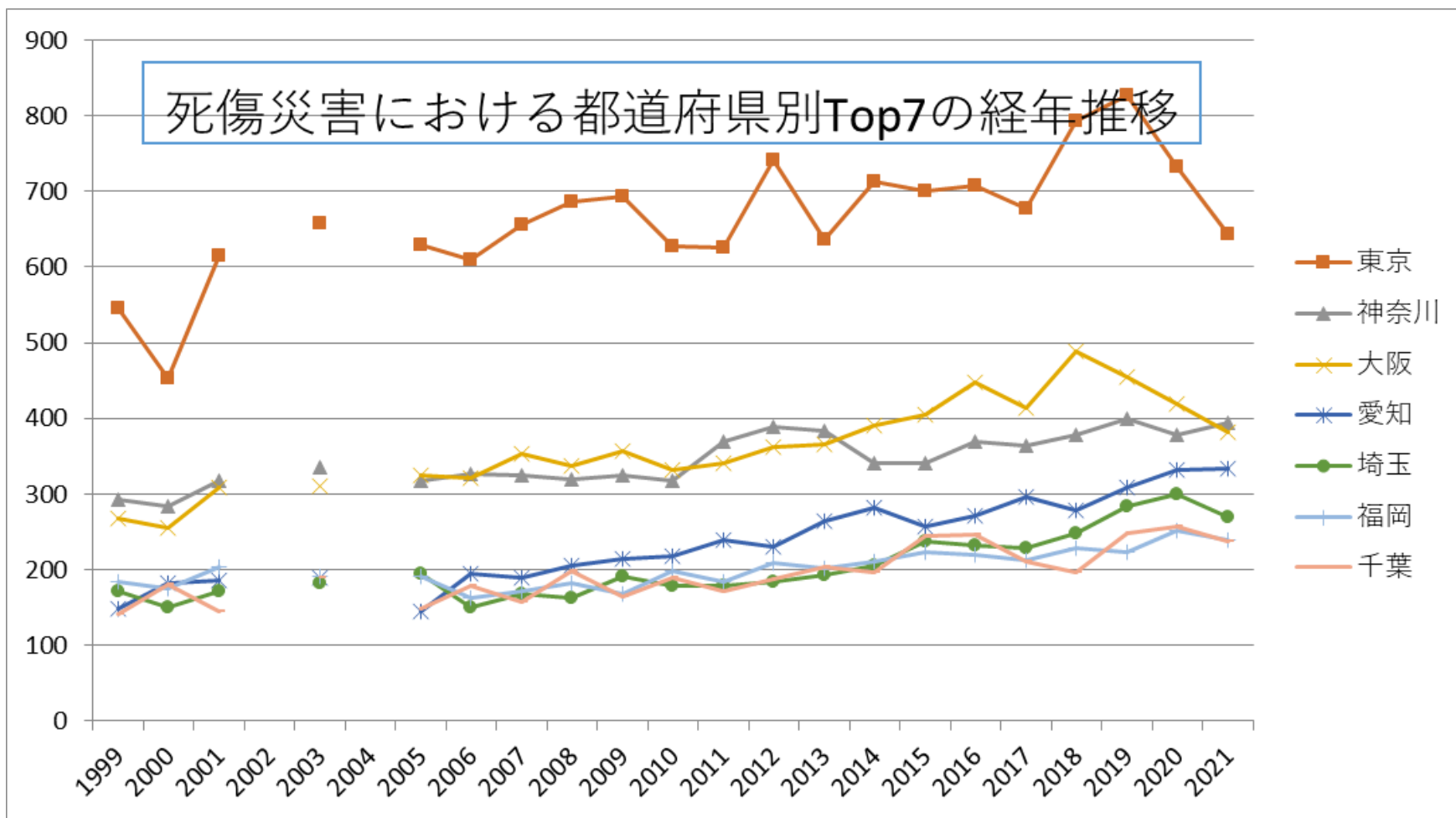
1402飲食店における死傷災害の労働者規模別の経年推移（1999-2021年）



1402飲食店における死傷災害の月別Top5の経年推移（1999-2021年）



1402飲食店における死傷災害の都道府県別Top7の経年推移（1999-2021年）



1402飲食店における死傷災害の年齢別の経年推移 (1999-2021年)

年齢	1999	2000	2001	2002	2003	2004	2005	2006	2007	2008	2009	2010	2011	2012	2013	2014	2015	2016	2017	2018	2019	2020	2021	total	年齢
20歳-29歳	963	962	1,073	1,025	1,173	1,164	1,054	976	973	933	949	983	969	1,067	1,045	1,003	1,053	1,005	1,000	1,051	1,041	1,031	1,159	23,652	20歳-29歳

60歲以上	301	294	305	339	321	364	375	428	500	551	561	575	692	668	694	733	782	867	931	991	997	985	1,002	14,256	60歲以上
50歲-59歲	708	713	782	761	723	725	822	827	899	866	842	698	744	683	739	717	740	808	799	842	926	883	914	18,161	50歲-59歲
40歲-49歲	509	487	563	574	533	525	538	530	614	604	625	632	640	753	690	787	806	825	828	818	869	836	869	15,455	40歲-49歲
19歲以下	478	447	501	482	528	447	496	484	456	431	367	444	416	532	549	594	643	597	524	693	700	610	595	12,014	19歲以下
30歲-39歲	388	454	569	544	578	556	571	651	613	670	671	689	709	672	699	643	663	689	639	620	608	608	556	14,060	30歲-39歲
合計	3,347	3,357	3,793	3,725	3,856	3,781	3,856	3,896	4,055	4,055	4,015	4,021	4,170	4,375	4,416	4,477	4,687	4,791	4,721	5,015	5,141	4,953	5,095	97,598	合計

人- 299 人	168	124	123	114	114	112	126	119	131	124	131	103	124	123	166	171	205	200	159	171	237	193	230	3,468	人- 299 人
300 人 以 上	73	88	53	59	66	60	43	52	52	47	51	41	39	40	35	37	35	41	32	32	42	24	19	1,061	300 人 以 上
合 計	3,347	3,357	3,793	3,725	3,856	3,781	3,856	3,896	4,055	4,055	4,015	4,021	4,170	4,375	4,416	4,477	4,687	4,791	4,721	5,015	5,141	4,953	5,095	97,598	合 計

1402飲食店における死傷災害の月別の経年推移（1999-2021年）

月	1999	2000	2001	2002	2003	2004	2005	2006	2007	2008	2009	2010	2011	2012	2013	2014	2015	2016	2017	2018	2019	2020	2021	total	月
8月	315	318	364	371	377	337	384	369	418	385	373	398	422	432	427	393	452	454	442	459	510	471	561	9,432	8 月
7月	301	281	355	362	330	378	358	354	407	362	431	378	416	403	446	408	482	440	448	457	520	463	474	9,254	7 月
1月	271	260	355	296	327	280	335	335	302	354	317	332	369	375	390	383	380	418	401	404	398	432	437	8,151	1 月
5月	325	316	345	340	313	326	333	361	358	369	361	351	350	370	355	382	382	397	421	451	413	330	434	8,383	5 月
12 月	219	270	256	280	259	246	286	262	313	262	274	280	296	327	320	344	354	361	353	353	385	441	426	7,167	12 月

京都	72	87	75		109		96	113	108	104	96	112	125	121	110	108	123	117	118	136	114	113	107	2,264	京都
宮城	55	62	58		74		68	59	77	67	57	70	72	78	89	93	104	105	105	94	92	82	103	1,664	宮城
茨城	65	80	54		66		83	89	97	82	60	67	88	92	100	106	92	89	100	111	102	83	102	1,808	茨城
新潟	50	54	64		47		61	62	83	82	63	54	56	53	68	72	66	77	82	61	72	62	97	1,386	新潟
熊本	50	46	57		48		57	53	53	61	46	49	51	57	54	61	71	76	62	69	61	60	83	1,225	熊本
岐阜	32	29	46		37		52	40	47	42	39	46	54	68	72	49	65	70	74	77	58	60	83	1,140	岐阜
栃木	40	33	53		40		46	71	52	65	54	52	46	54	63	74	63	64	51	72	82	65	81	1,221	栃木
岡山	30	34	43		56		48	46	47	44	55	50	50	53	65	36	44	47	68	83	57	64	79	1,099	岡山
三重	46	37	53		37		65	70	64	54	69	57	68	61	52	57	72	66	68	81	65	67	71	1,280	三重
沖縄	21	27	35		21		29	36	49	34	37	37	36	47	41	41	33	39	44	35	55	54	68	819	沖縄
福島	44	45	50		47		53	53	45	71	44	51	55	43	63	57	56	65	58	59	67	59	64	1,149	福島

石川	21	25	25		21		18	17	30	37	32	27	30	34	33	23	36	29	37	52	42	37	40	646	川
長崎	23	24	29		26		33	41	40	30	34	38	37	34	38	36	39	41	44	38	35	50	39	749	長崎
岩手	32	18	33		28		17	33	26	29	29	19	31	28	33	34	34	30	29	22	35	29	39	608	岩手
愛媛	30	30	37		42		34	45	26	25	42	32	44	47	29	33	41	32	39	36	42	34	37	757	愛媛
富山	20	20	24		23		26	25	19	29	30	23	29	32	20	22	29	20	38	34	25	28	37	553	富山
徳島	6	10	12		17		18	11	14	18	17	25	14	16	16	13	24	23	20	22	22	25	32	375	徳島
高知	30	38	24		21		28	29	37	19	36	21	39	33	32	32	33	29	24	31	28	25	31	620	高知
青森	32	30	26		23		30	26	26	25	33	30	22	23	26	25	23	30	27	35	29	37	31	589	青森
和歌山	22	17	13		24		34	27	25	24	22	29	27	25	37	35	30	33	25	38	29	38	29	583	和歌山
山形	22	15	18		19		14	20	23	19	22	25	31	27	27	24	25	34	28	24	43	28	28	516	山形
島根	17	19	21		13		19	12	14	15	11	11	17	17	20	14	20	19	13	15	16	19	28	350	島

																									根
秋田	26	20	18		22		18	17	27	21	16	25	19	25	25	12	26	26	22	24	25	20	26	460	秋田
山梨	18	15	27		22		28	14	12	17	19	27	21	19	23	28	21	28	22	36	34	20	22	473	山梨
福井	18	20	18		21		29	16	15	23	14	14	17	29	23	21	19	20	25	31	36	26	18	453	福井
鳥取	10	6	22		11		11	9	6	14	11	15	22	9	20	9	13	11	16	12	12	15	14	268	鳥取
合計	3,347	3,357	3,793		3,856		3,856	3,896	4,055	4,055	4,015	4,021	4,170	4,375	4,416	4,477	4,687	4,791	4,721	5,015	5,141	4,953	5,095	90,092	合計

出典：<https://anzeninfo.mhlw.go.jp/user/anzen/tok/anst00.htm>（職場のあんぜんサイト）

https://www.jisha.or.jp/international/topics/202211_04.htmlに戻る。