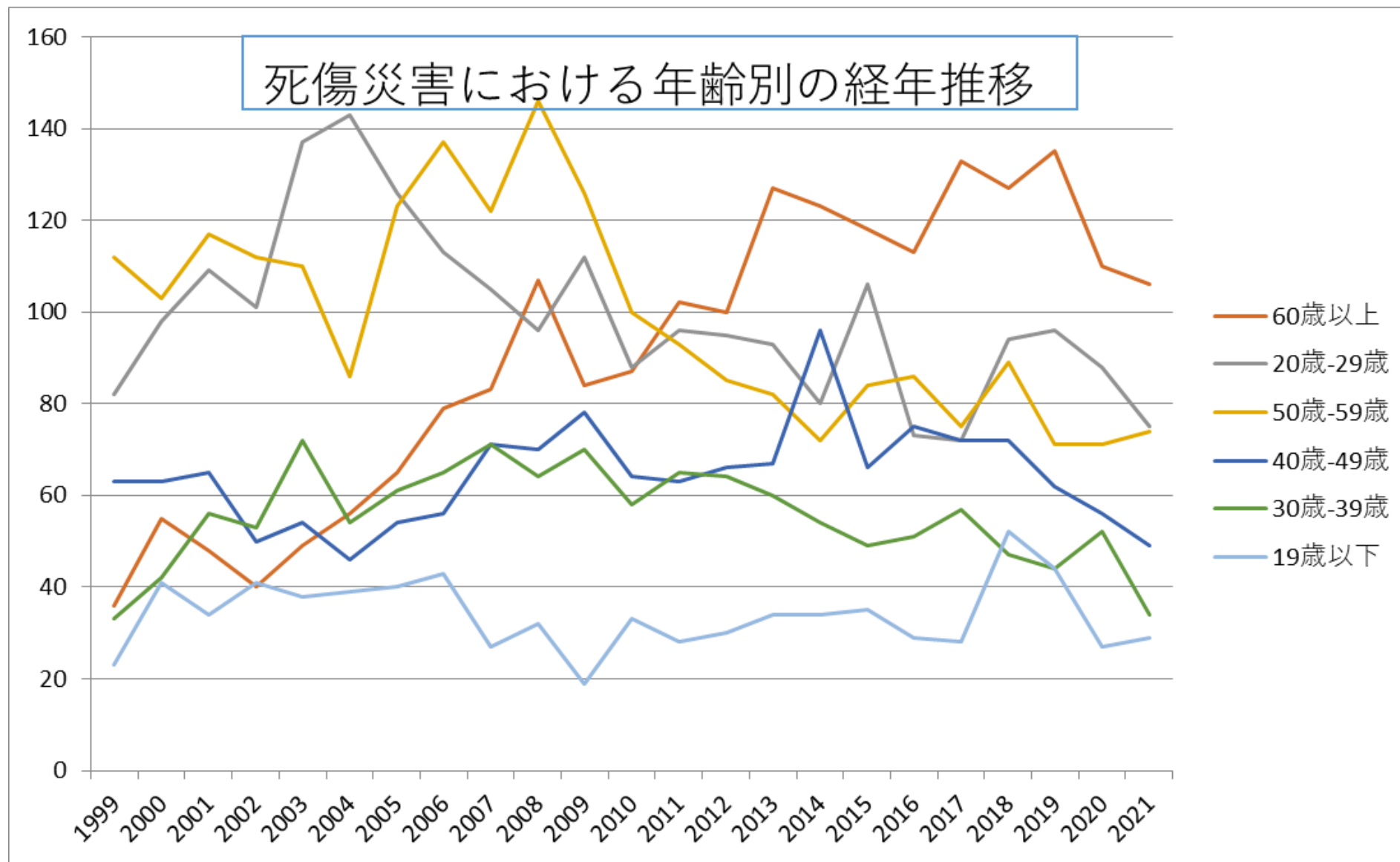
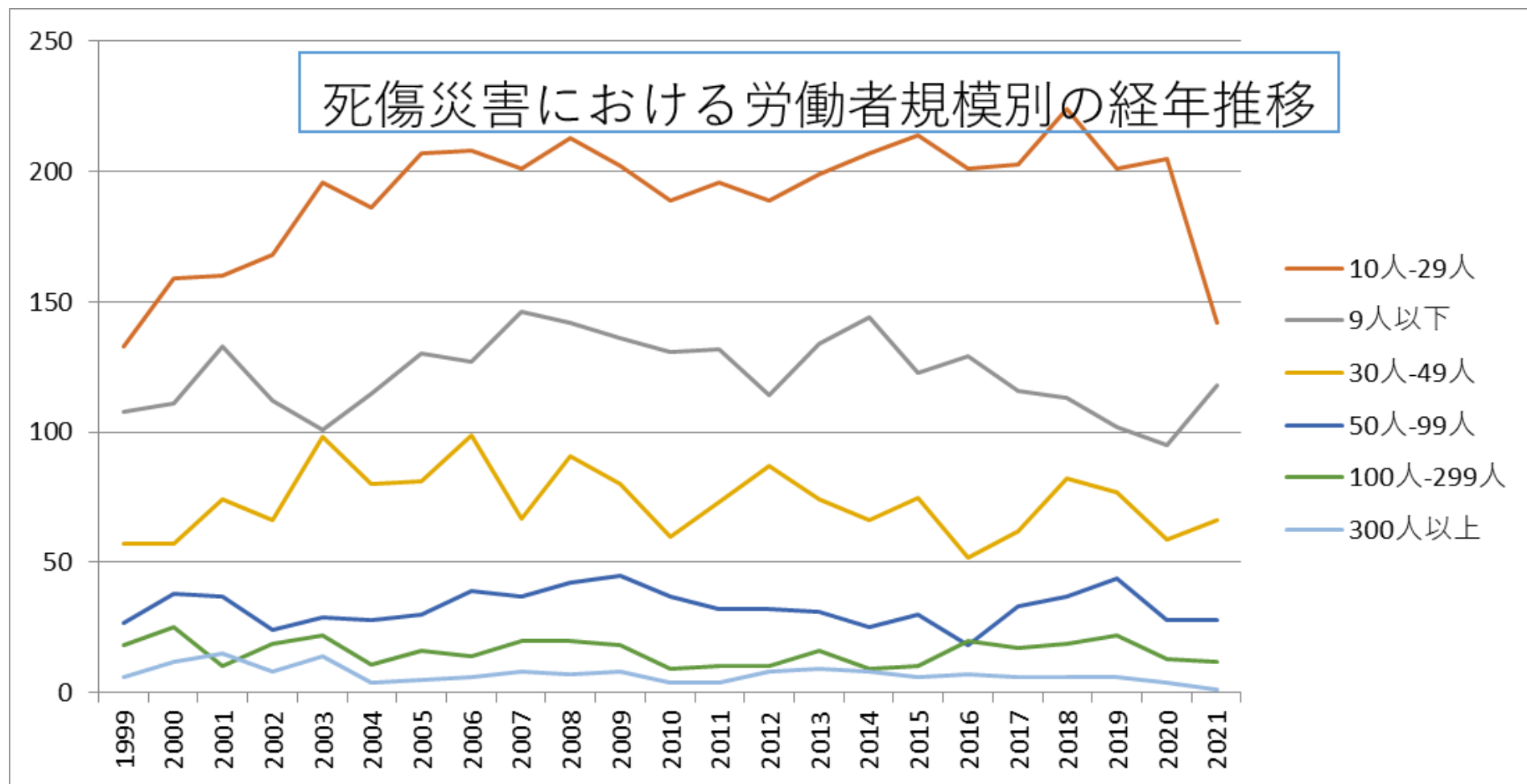


140209その他の飲食店における死傷災害の年齢別、規模別、月別及び都道府県別の経年推移（1999-2021年）

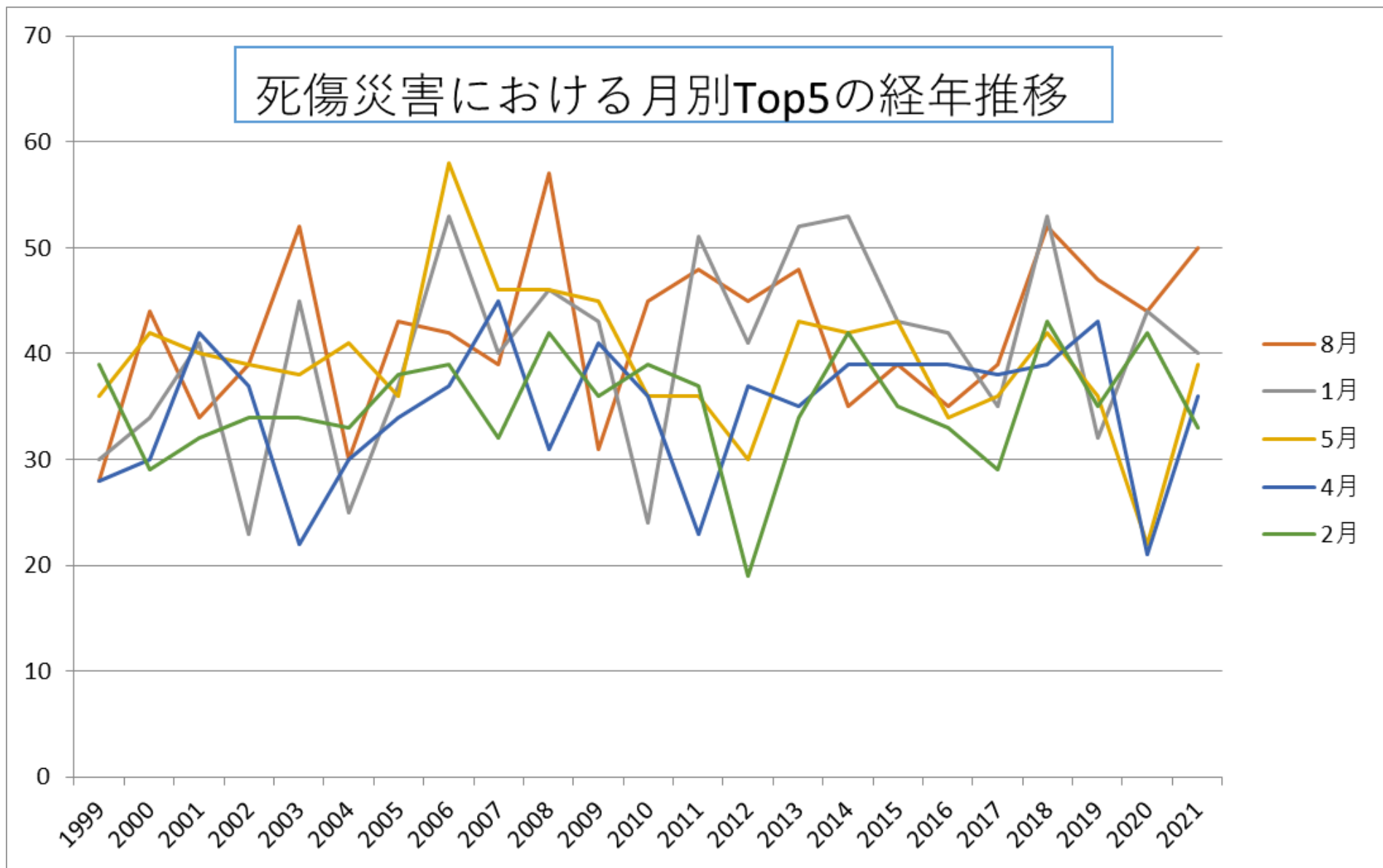
140209その他の飲食店における死傷災害の年齢別の経年推移（1999-2021年）



140209その他の飲食店における死傷災害の労働者規模別の経年推移（1999-2021年）



140209その他の飲食店における死傷災害の月別Top5の経年推移（1999-2021年）



140209その他の飲食店における死傷災害の都道府県別Top7の経年推移（1999-2021年）



以上	36	55	48	40	49	56	65	79	83	107	84	87	102	100	127	123	118	113	133	127	135	110	106	2,083	以上
20歲-29歲	82	98	109	101	137	143	126	113	105	96	112	88	96	95	93	80	106	73	72	94	96	88	75	2,278	20歲-29歲
50歲-59歲	112	103	117	112	110	86	123	137	122	146	126	100	93	85	82	72	84	86	75	89	71	71	74	2,276	50歲-59歲
40歲-49歲	63	63	65	50	54	46	54	56	71	70	78	64	63	66	67	96	66	75	72	72	62	56	49	1,478	40歲-49歲
30歲-39歲	33	42	56	53	72	54	61	65	71	64	70	58	65	64	60	54	49	51	57	47	44	52	34	1,276	30歲-39歲
19歲	23	41	34	41	38	39	40	43	27	32	19	33	28	30	34	34	35	29	28	52	44	27	29	780	19歲

以下																									以下
合計	349	402	429	397	460	424	469	493	479	515	489	430	447	440	463	459	458	427	437	481	452	404	367	10,171	合計

140209その他の飲食店における死傷災害の労働者規模別の経年推移（1999-2021年）

労働者規模	1999	2000	2001	2002	2003	2004	2005	2006	2007	2008	2009	2010	2011	2012	2013	2014	2015	2016	2017	2018	2019	2020	2021	total	労働者規模
10人-29人	133	159	160	168	196	186	207	208	201	213	202	189	196	189	199	207	214	201	203	224	201	205	142	4,403	10人-29人
9人以下	108	111	133	112	101	115	130	127	146	142	136	131	132	114	134	144	123	129	116	113	102	95	118	2,812	9人以下
30人-49	57	57	74	66	98	80	81	99	67	91	80	60	73	87	74	66	75	52	62	82	77	59	66	1,683	30人-49







11月	27	30	41	41	35	41	35	35	29	35	38	24	30	36	34	35	48	30	23	22	30	37	19	755	11月
合計	349	402	429	397	460	424	469	493	479	515	489	430	447	440	463	459	458	427	437	481	452	404	367	10,171	合計

140209その他の飲食店における死傷災害の都道府県別の経年推移（1999-2021年）

県	1999	2000	2001	2002	2003	2004	2005	2006	2007	2008	2009	2010	2011	2012	2013	2014	2015	2016	2017	2018	2019	2020	2021	total	県
神奈川	18	27	20		26		48	36	42	43	35	29	56	55	38	36	33	34	49	39	29	43	44	780	神奈川
愛知	15	23	24		32		23	29	34	23	22	21	30	25	30	32	26	28	27	27	29	36	28	564	愛知
大阪	31	20	38		22		36	30	42	27	28	27	6	30	25	31	37	25	26	32	32	31	19	595	大阪
千葉	12	18	8		15		11	34	7	13	10	9	20	17	12	20	11	29	27	15	17	23	19	347	千葉
北海道	18	13	12		8		12	19	17	15	18	10	22	11	23	19	13	15	12	11	9	10	17	304	北海道
熊本	7	8	9		13		11	12	13	12	12	9	7	7	9	4	9	6	3	10	6	4	15	186	熊本

																								本	
東京	31	51	60		78		80	73	74	107	121	71	47	49	86	86	73	49	70	81	73	55	14	1,429	東京
京都	13	10	8		13		18	21	14	10	6	18	13	12	14	16	16	15	8	21	11	17	14	288	京都
埼玉	13	10	16		21		7	10	11	12	11	8	7	13	10	15	16	8	12	10	11	16	13	250	埼玉
兵庫	7	15	18		11		12	14	11	12	20	28	21	16	12	9	15	13	13	8	9	11	11	286	兵庫
茨城	5	9	7		5		7	3	5	12	7	7	7	10	11	14	11	14	20	33	19	11	11	228	茨城
三重	8	3	5		6		10	4	4	5	9	6	4	6	4	1	5	1	3	7	2	3	11	107	三重
福岡	13	24	22		26		12	13	19	21	15	17	19	20	18	12	18	9	10	15	17	12	10	342	福岡
静岡	8	14	10		12		21	14	26	22	21	16	18	16	9	11	14	9	14	21	22	11	10	319	静岡
宮城	4	12	10		13		8	11	9	7	7	12	8	8	5	7	14	8	10	13	19	6	10	201	宮城
長野	1	6	7		7		4	6	2	10	5	7	9	6	8	7	5	9	7	5	8	6	10	135	長野



沖縄	5	6	16		3			2	1	2	11	6	3	1		1	3	7	6	4	3	5	5	90	沖縄
和歌山	2	1	2		1		2	3	2	1	3	3	2	3	5	3	2	3	1	9	5	5	4	62	和歌山
石川	1	3	1		2		2	1	1	2	2	2	2	2	1	1	4	1	2	4	3		4	41	石川
長崎	2	1			4		6	1	9	4	2	2	8	2	6	9	3	4	3	7	3	4	3	83	長崎
奈良	2	3	3		10		8	5	2	3	5	1	3	3	1		5		1		2		3	60	奈良
高知	7	8	1		3		2	5	3	1	3	3	2		1	4	2	2	4	1	4	1	3	60	高知
香川	4	2	4		3		4	2	2	1		2	3	3	3	4	2	4		6	2	3	3	57	香川
徳島	1	2	6		5		2	4	5	2	3	6		2		2	4	2	1	2	1	2	3	55	徳島
島根	1	3	4		4		2	2	2	3	1			2	3	1	4	4		2	6	4	3	51	島根
広島	22	16	8		13		4	5	7	13	7	7	8	10	6	2	11	6	5	7	7	4	2	170	広島

																								島		
大分	1	6	7		2		10	16	20	11	3	5	18	4	4	2	9	6	8	6	6	2	2	148	大分	
青森	4	4	4		4		4	5	5	1	3	14	6	7	10	5	11	8	8	11	4	2	2	122	青森	
福井	3	8	5		6		7	2	2	4	4	4	3	7	4	6	2	2	4	1	6		2	82	福井	
秋田	5	4	3		1			4	7	4		3		1	1	1	1	7	3	4	5	1	2	57	秋田	
山形	2	4			3		5	2	2	4	2	1	2	4	6	2	2	4		3	3	2	2	55	山形	
新潟	9	9	16		10		19	12	20	23	13	11	10	10	12	11	9	16	11	2	11	11	1	246	新潟	
岩手	15	7	5		6		5	4	1	5	4	3	4	3	4	1	4	5	5		3	2	1	87	岩手	
宮崎	3	4	3		6		7	9	4	3	7	4	2	3	3	3	4	3	3	1	3	3	1	79	宮崎	
山梨	1		4		2		3	3	1	2	1	2	1	1	1	2	1	4	2	3	2		1	37	山梨	
鳥取	2	2	1				1							2	1	1		1	1		3	1	1	1	18	鳥

																								取	
富山	7	3	1		1		4	10	10	5	9	4	13	1	1		1		9	5	2	5		91	富山
愛媛	4	3	3		16		2	5	2	4	7	2	6	10	2	6		1	1	1		1		76	愛媛
合計	349	402	429		460		469	493	479	515	489	430	447	440	463	459	458	427	437	481	452	404	367	9,350	合計

出典：<https://anzeninfo.mhlw.go.jp/user/anzen/tok/anst00.htm>（職場のあんぜんサイト）

[https://www.jisha.or.jp/international/topics/202211\\_04.html](https://www.jisha.or.jp/international/topics/202211_04.html)に戻る。