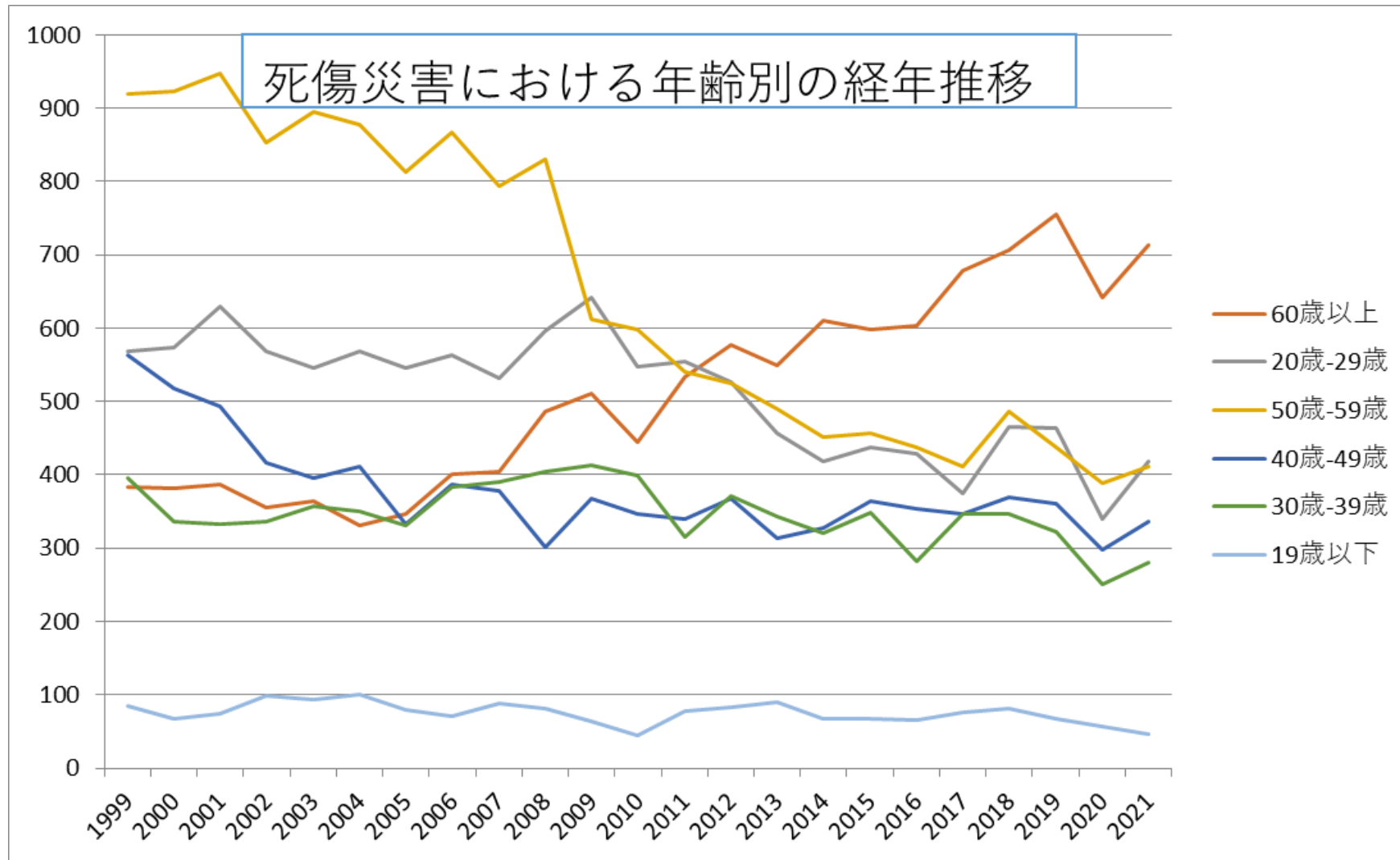
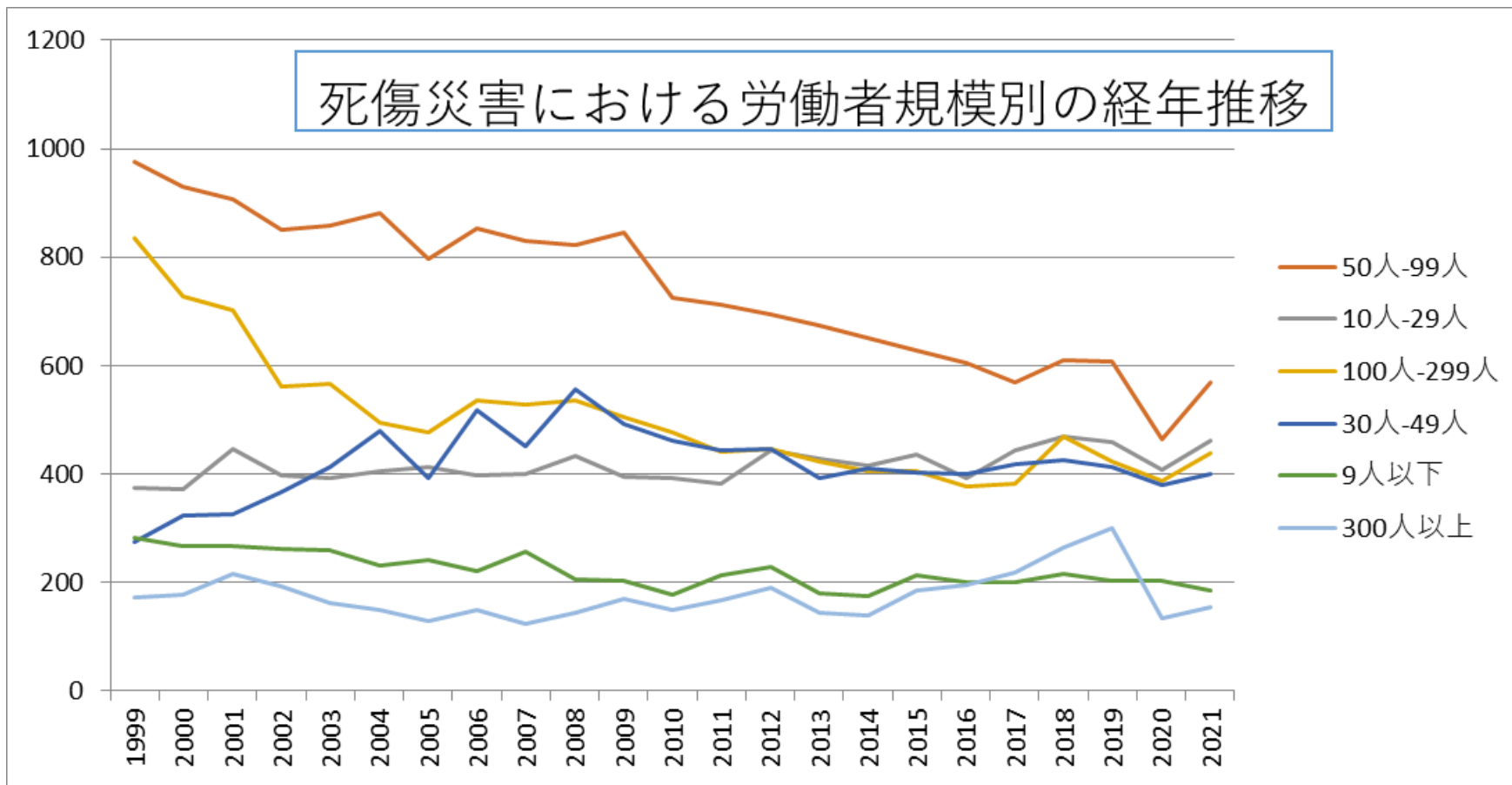


1403その他の接客娯楽業における死傷災害の年齢別、規模別、月別及び都道府県別の経年推移（1999-2021年）

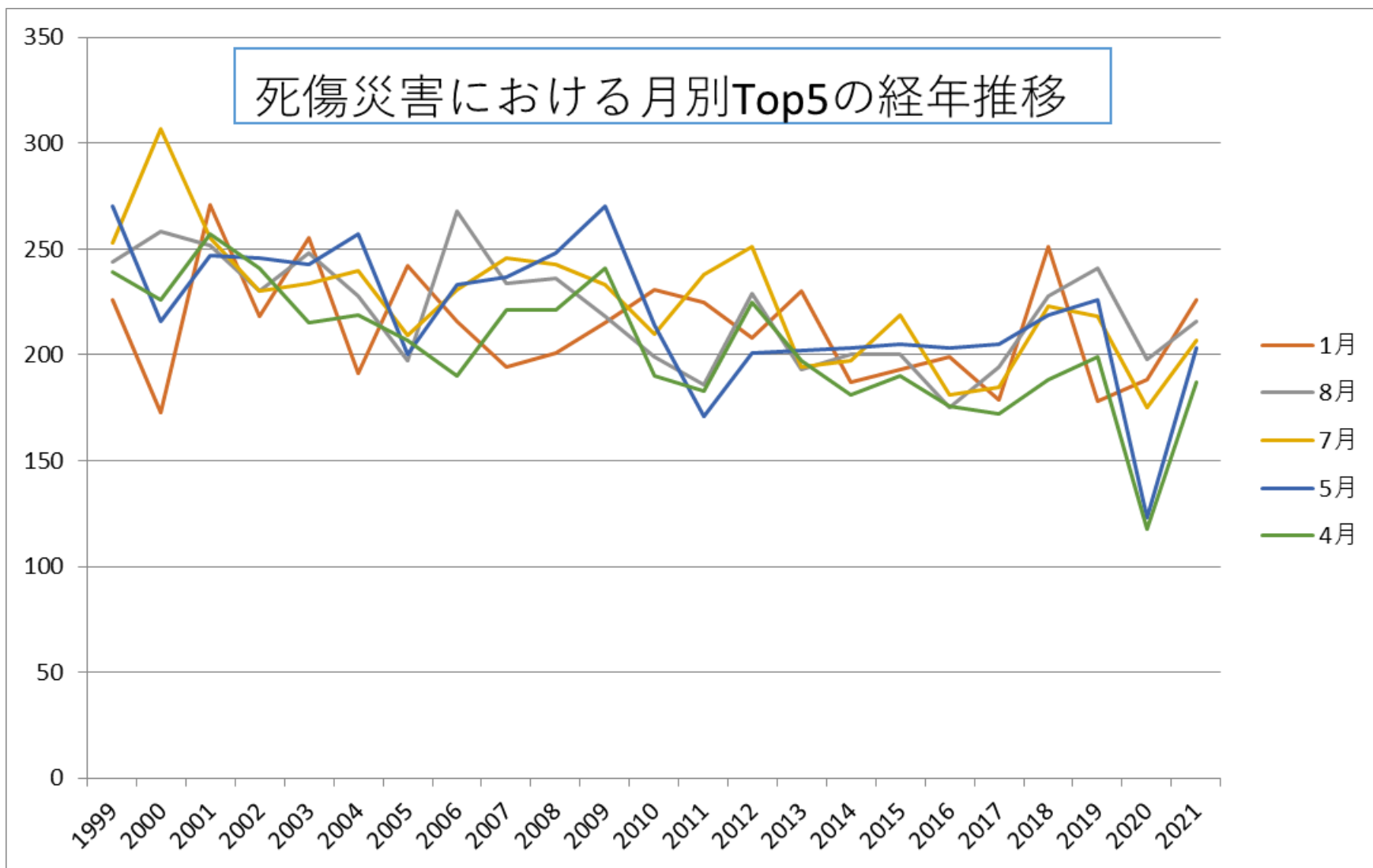
1403その他の接客娯楽業における死傷災害の年齢別の経年推移（1999-2021年）



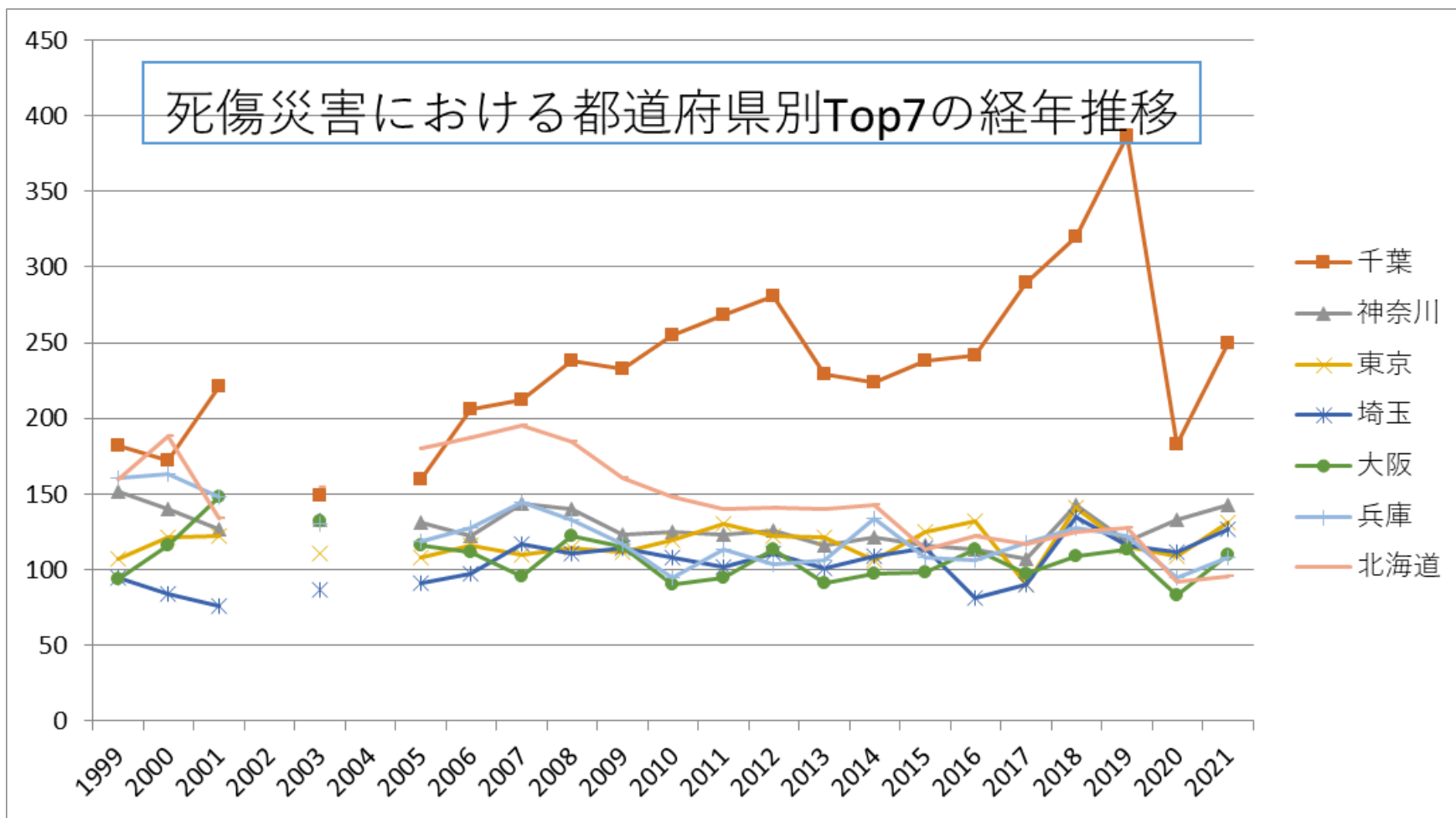
1403その他の接客娯楽業における死傷災害の労働者規模別の経年推移（1999-2021年）



1403 その他の接客娯楽業における死傷災害の月別Top5の経年推移（1999-2021年）



1403 その他の接客娯楽業における死傷災害の都道府県別Top7の経年推移 (1999-2021年)



1403 その他の接客娯楽業における死傷災害の年齢別の経年推移 (1999-2021年)

年齢	1999	2000	2001	2002	2003	2004	2005	2006	2007	2008	2009	2010	2011	2012	2013	2014	2015	2016	2017	2018	2019	2020	2021	total	年齢
60歳以上	383	381	387	355	364	331	346	401	404	486	511	445	533	577	549	610	598	603	678	706	755	641	714	11,758	60歳以上

20 歲- 29 歲	568	574	629	568	546	569	546	564	531	597	641	548	555	526	457	418	437	428	374	466	463	339	418	11,762	20 歲- 29 歲
50 歲- 59 歲	920	923	948	853	895	878	813	867	794	830	613	599	540	524	490	451	456	437	411	487	437	389	412	14,967	50 歲- 59 歲
40 歲- 49 歲	564	518	493	417	396	412	332	386	379	301	368	347	340	368	313	327	364	353	347	370	361	298	337	8,691	40 歲- 49 歲
30 歲- 39 歲	395	336	332	337	357	350	331	383	390	404	413	399	315	371	344	321	348	282	346	346	323	251	280	7,954	30 歲- 39 歲
19 歲 以 下	85	67	74	98	93	101	80	71	89	81	64	45	77	83	90	67	68	65	76	82	67	56	46	1,725	19 歲 以 下
合 計	2,915	2,799	2,863	2,628	2,651	2,641	2,448	2,672	2,587	2,699	2,610	2,383	2,360	2,449	2,243	2,194	2,271	2,168	2,232	2,457	2,406	1,974	2,207	56,857	合 計

1403その他の接客娯楽業における死傷災害の労働者規模別の経年推移（1999-2021年）

労働者規模	1999	2000	2001	2002	2003	2004	2005	2006	2007	2008	2009	2010	2011	2012	2013	2014	2015	2016	2017	2018	2019	2020	2021	total	労働者規模
50人-99人	975	930	907	850	858	880	797	852	830	823	845	724	713	695	674	650	629	605	568	610	606	464	569	17,054	50人-99人
10人-29人	375	373	447	397	391	406	413	398	399	433	394	393	382	443	429	416	437	391	444	470	460	408	462	9,561	10人-29人
100人-299人	836	727	701	561	566	495	477	535	529	536	506	478	440	447	424	405	406	376	383	470	423	386	439	11,546	100人-299人
30人-49人	275	324	325	366	414	480	391	517	450	557	491	462	443	446	392	409	402	401	419	426	413	380	400	9,583	30人-49人

9人 以下	281	268	267	261	259	231	241	220	256	205	204	176	214	229	181	174	212	201	199	216	204	202	184	5,085	9人 以下
300 人 以上	173	177	216	193	163	149	129	150	123	145	170	150	168	189	143	140	185	194	219	265	300	134	153	4,028	300 人 以上
合 計	2,915	2,799	2,863	2,628	2,651	2,641	2,448	2,672	2,587	2,699	2,610	2,383	2,360	2,449	2,243	2,194	2,271	2,168	2,232	2,457	2,406	1,974	2,207	56,857	合 計

1403その他の接客娯楽業における死傷災害の月別の経年推移（1999-2021年）

月	1999	2000	2001	2002	2003	2004	2005	2006	2007	2008	2009	2010	2011	2012	2013	2014	2015	2016	2017	2018	2019	2020	2021	total	月
1月	226	173	271	218	255	191	242	216	194	201	215	231	225	208	230	187	193	199	179	251	178	188	226	4,897	1 月
8月	244	258	252	230	248	228	197	268	234	236	218	199	186	229	193	200	200	175	194	228	241	198	216	5,072	8 月
7月	253	307	255	230	234	240	209	231	246	243	233	210	238	251	194	197	219	181	185	223	218	175	207	5,179	7 月
5月	270	216	247	246	243	257	200	233	237	248	270	214	171	201	202	203	205	203	205	219	226	123	203	5,042	5 月
4月	239	226	257	241	215	219	207	190	221	221	241	190	183	225	197	181	190	176	172	188	199	118	187	4,683	4 月











沖縄	24	29	32		30		28	31	26	26	14	29	21	37	20	25	27	19	23	30	32	25	21	549	沖縄
石川	31	27	25		17		11	19	18	15	15	18	25	16	10	17	14	12	22	15	17	13	21	378	石川
山形	18	28	28		24		18	26	11	19	20	15	13	14	16	13	16	13	10	18	18	9	19	366	山形
富山	22	28	26		25		26	19	13	25	20	20	20	16	16	12	14	21	23	22	21	16	17	422	富山
愛媛	39	29	29		35		26	31	24	35	25	15	26	20	20	14	14	18	20	14	18	12	16	480	愛媛
山口	35	27	23		25		33	28	17	26	19	10	28	17	11	12	19	9	16	18	19	20	15	427	山口
福井	13	16	12		14		11	14	12	11	12	12	13	12	18	8	12	17	11	17	8	11	15	269	福井
佐賀	22	26	24		19		18	17	28	20	25	17	12	16	19	14	19	18	16	15	20	13	11	389	佐賀
青森	16	19	21		21		25	13	17	28	18	21	18	19	14	16	9	9	15	9	14	16	10	348	青森
島根	17	11	14		17		8	16	11	10	13	9	11	10	6	4	10	2	14	11	5	7	10	216	島根
和歌	22	19	31		19		14	20	23	18	20	19	18	21	5	11	18	20	18	11	17	12	9	365	和歌

山																									山
鳥取	9	6	6		5		6	6	7	4	8	14	13	7	6	10	6	9	10	6	4	9	9	160	鳥取
香川	40	29	28		30		27	29	19	34	27	19	17	19	14	16	14	20	22	16	22	17	8	467	香川
秋田	21	20	25		20		17	17	16	24	14	11	9	15	16	17	12	13	10	17	12	16	7	329	秋田
徳島	27	24	27		28		14	20	18	22	15	15	11	11	11	9	9	10	14	5	9	8	6	313	徳島
合計	2,915	2,799	2,863		2,651		2,448	2,672	2,587	2,699	2,610	2,383	2,360	2,449	2,243	2,194	2,271	2,168	2,232	2,457	2,406	1,974	2,207	51,588	合計

出典：<https://anzeninfo.mhlw.go.jp/user/anzen/tok/anst00.htm>（職場のあんぜんサイト）

[https://www.jisha.or.jp/international/topics/202211\\_04.html](https://www.jisha.or.jp/international/topics/202211_04.html)に戻る。