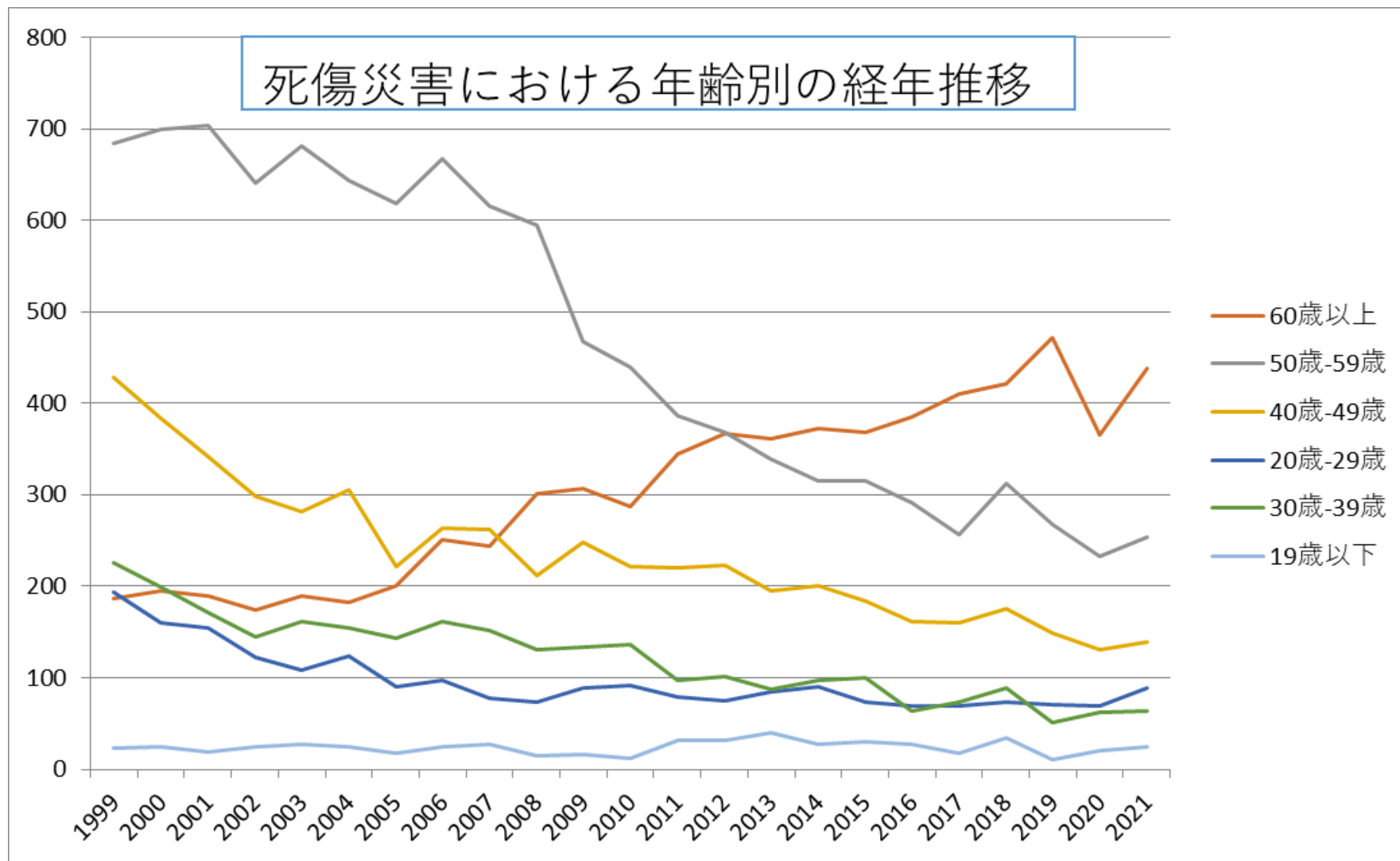
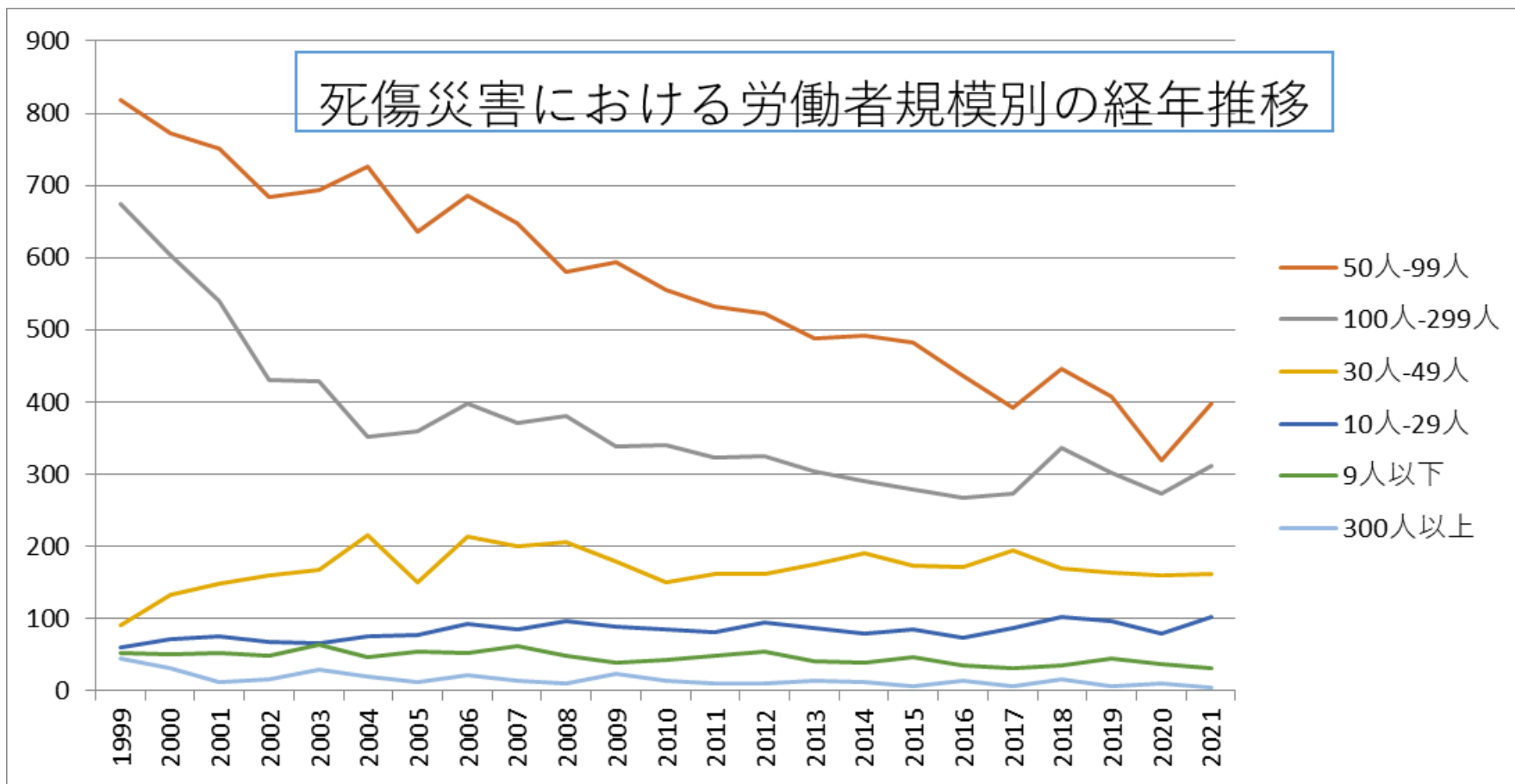


140301ゴルフ場における死傷災害の年齢別、規模別、月別及び都道府県別の経年推移（1999-2021年）

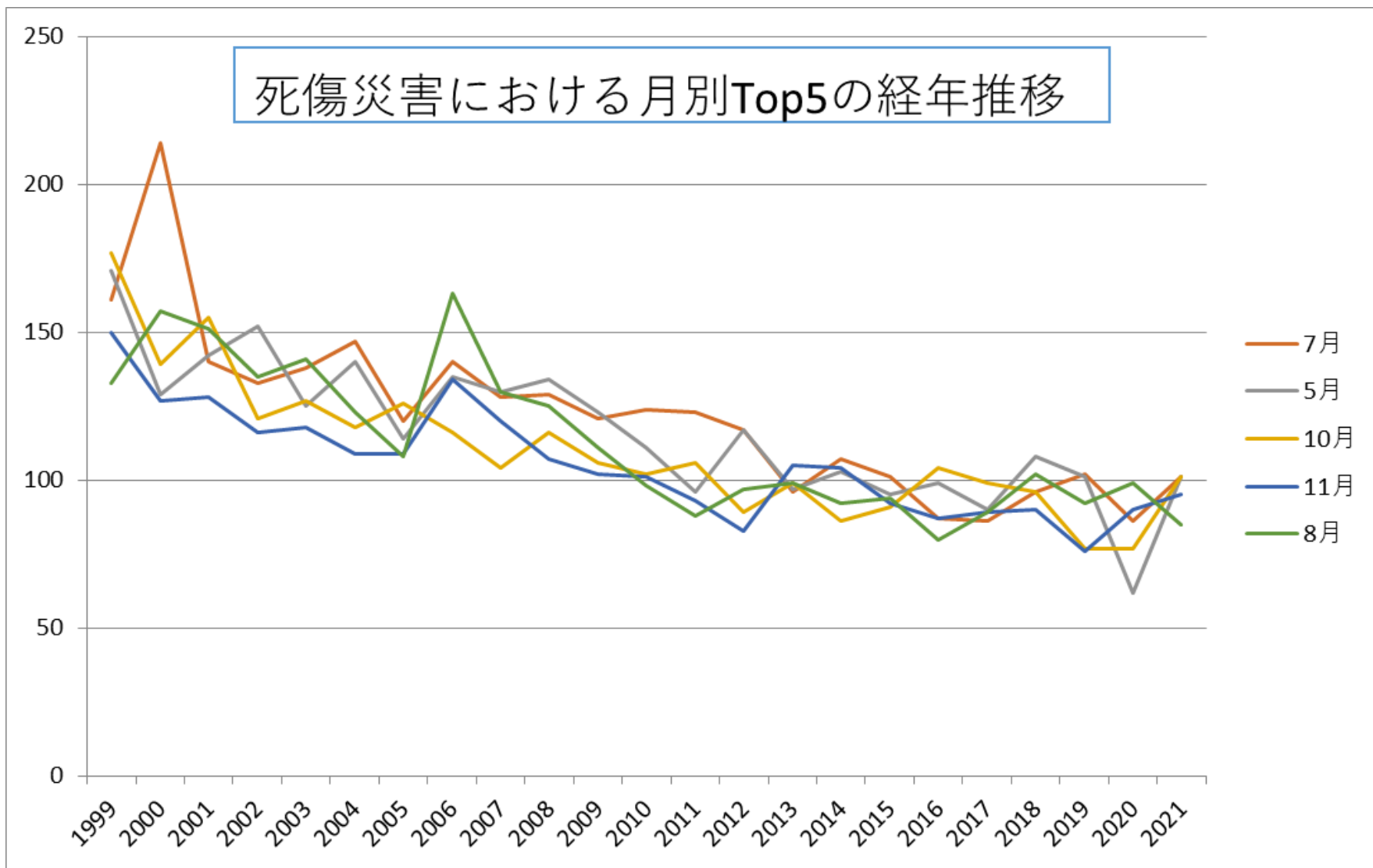
140301ゴルフ場における死傷災害の年齢別の経年推移（1999-2021年）



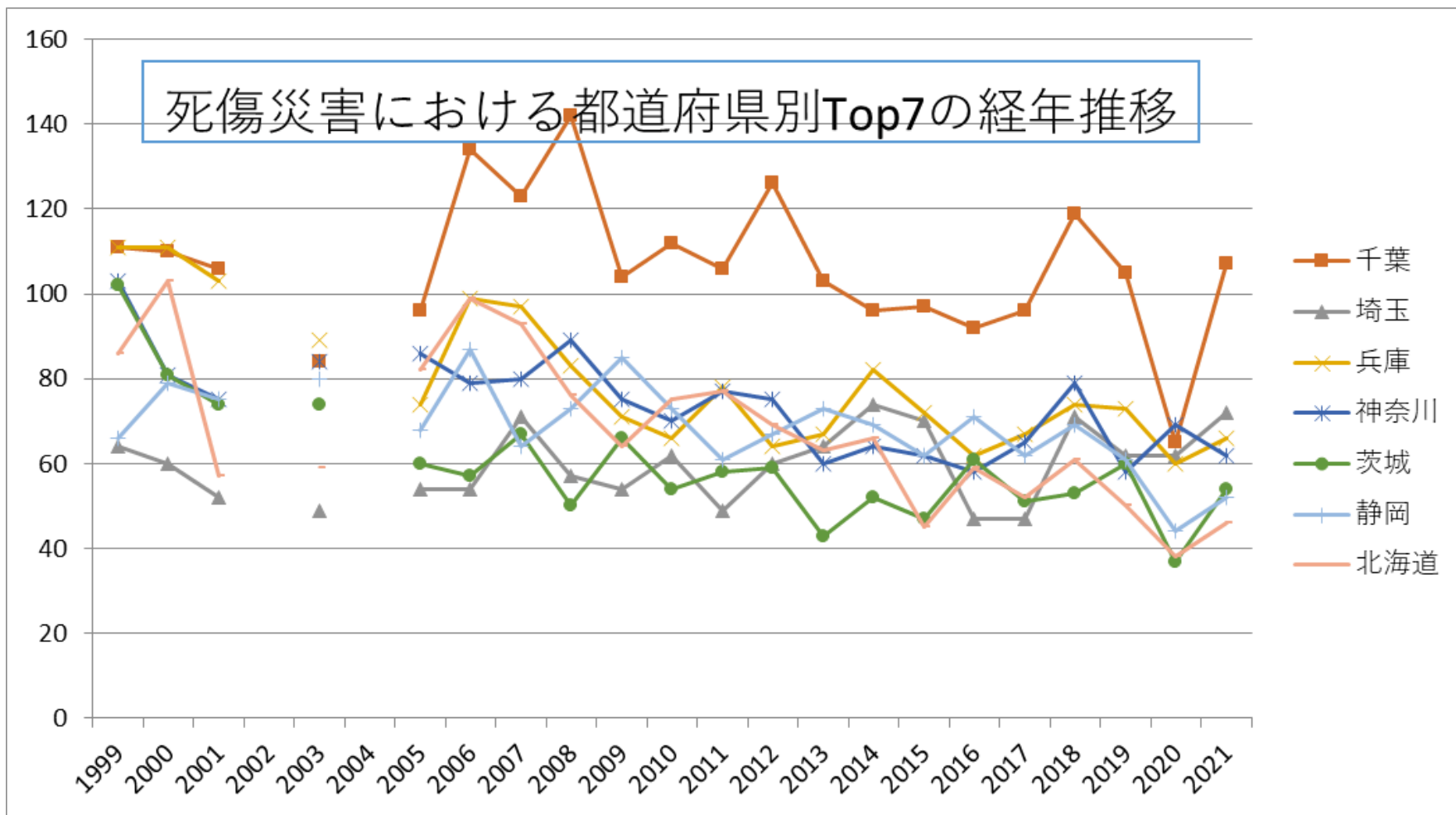
140301ゴルフ場における死傷災害の労働者規模別の経年推移（1999-2021年）



140301ゴルフ場における死傷災害の月別Top5の経年推移（1999-2021年）



140301ゴルフ場における死傷災害の都道府県別Top7の経年推移（1999-2021年）



140301ゴルフ場における死傷災害の年齢別の経年推移 (1999-2021年)

年齢	1999	2000	2001	2002	2003	2004	2005	2006	2007	2008	2009	2010	2011	2012	2013	2014	2015	2016	2017	2018	2019	2020	2021	total	年齢
60歳以	186	195	189	174	190	183	200	251	244	301	307	287	344	367	361	373	368	385	410	421	471	365	438	7,010	60歳以

上																									上
50 歲- 59 歲	684	700	703	640	681	643	618	667	616	595	467	439	387	368	339	315	315	292	256	312	268	233	253	10,791	50 歲- 59 歲
40 歲- 49 歲	428	383	342	299	281	306	221	264	262	211	248	221	220	223	195	201	184	161	160	176	149	130	139	5,404	40 歲- 49 歲
20 歲- 29 歲	194	160	155	122	108	123	90	97	78	73	89	92	79	75	85	90	74	69	69	73	71	69	89	2,224	20 歲- 29 歲
30 歲- 39 歲	225	199	171	145	162	155	143	162	152	130	134	136	97	102	87	97	100	63	74	89	51	62	64	2,800	30 歲- 39 歲
19 歲 以 下	23	24	19	25	27	25	18	24	27	14	16	12	31	32	40	27	30	27	18	34	11	20	25	549	19 歲 以 下
合	1,740	1,661	1,579	1,405	1,449	1,435	1,290	1,465	1,379	1,324	1,261	1,187	1,158	1,167	1,107	1,103	1,071	997	987	1,105	1,021	879	1,008	28,778	合

計																									計
---	--	--	--	--	--	--	--	--	--	--	--	--	--	--	--	--	--	--	--	--	--	--	--	--	---

140301ゴルフ場における死傷災害の労働者規模別の経年推移（1999-2021年）

労働者規模	1999	2000	2001	2002	2003	2004	2005	2006	2007	2008	2009	2010	2011	2012	2013	2014	2015	2016	2017	2018	2019	2020	2021	total	労働者規模
50人-99人	819	773	751	684	694	726	635	686	648	580	594	556	533	522	488	491	482	436	393	446	408	320	397	13,062	50人-99人
100人-299人	675	603	539	431	428	352	360	398	371	381	338	340	323	324	304	291	278	268	273	336	302	274	311	8,500	100人-299人
30人-49人	90	132	149	160	168	215	150	214	200	206	179	151	161	162	175	191	173	171	195	170	164	159	162	3,897	30人-49人
10人-29人	60	71	75	67	66	76	78	93	84	97	88	85	82	95	87	79	84	74	87	103	96	79	102	1,908	10人-29人

29人以下	52	51	53	48	64	47	55	53	62	49	39	42	48	54	40	39	47	35	32	35	44	37	32	1,058	29人以上
300人以上	44	31	12	15	29	19	12	21	14	11	23	13	11	10	13	12	7	13	7	15	7	10	4	353	300人以上
合計	1,740	1,661	1,579	1,405	1,449	1,435	1,290	1,465	1,379	1,324	1,261	1,187	1,158	1,167	1,107	1,103	1,071	997	987	1,105	1,021	879	1,008	28,778	合計

140301ゴルフ場における死傷災害の月別の経年推移（1999-2021年）

月	1999	2000	2001	2002	2003	2004	2005	2006	2007	2008	2009	2010	2011	2012	2013	2014	2015	2016	2017	2018	2019	2020	2021	total	月
7月	161	214	140	133	138	147	120	140	128	129	121	124	123	117	96	107	101	87	86	96	102	86	101	2,797	7月
5月	171	129	142	152	125	140	114	135	130	134	123	111	96	117	97	103	95	99	90	108	101	62	101	2,675	5月
10月	177	139	155	121	127	118	126	116	104	116	106	102	106	89	99	86	91	104	99	96	77	77	101	2,532	10月
11月	150	127	128	116	118	109	109	134	120	107	102	101	93	83	105	104	92	87	89	90	76	90	95	2,425	11月





千葉	111	110	106		84		96	134	123	142	104	112	106	126	103	96	97	92	96	119	105	65	107	2,234	千葉
埼玉	64	60	52		49		54	54	71	57	54	62	49	60	64	74	70	47	47	71	62	62	72	1,255	埼玉
兵庫	111	111	103		89		74	99	97	83	71	66	78	64	67	82	72	62	67	74	73	60	66	1,669	兵庫
神奈川	103	81	75		84		86	79	80	89	75	70	77	75	60	64	62	58	65	79	58	69	62	1,551	神奈川
茨城	102	81	74		74		60	57	67	50	66	54	58	59	43	52	47	61	51	53	60	37	54	1,260	茨城
静岡	66	79	75		80		68	87	64	73	85	73	61	67	73	69	62	71	62	69	61	44	52	1,441	静岡
北海道	86	103	57		59		82	99	93	76	64	75	77	69	63	66	45	59	52	61	50	38	46	1,420	北海道
愛知	59	51	61		45		43	42	56	40	55	43	46	35	56	50	45	36	38	41	40	42	46	970	愛知
栃木	80	70	66		60		59	50	40	40	53	48	37	40	39	29	39	33	44	42	43	34	39	985	栃木
岐阜	57	62	65		54		49	48	72	58	48	55	51	43	56	58	50	34	32	41	30	43	38	1,044	岐阜

大阪	51	53	67		53		45	47	52	45	39	32	32	36	28	28	29	28	27	30	26	30	34	812	大阪
東京	38	42	33		33		35	34	22	24	31	39	30	30	30	36	39	35	24	29	34	31	34	683	東京
三重	65	57	85		65		48	50	39	58	43	42	41	34	28	35	41	30	27	43	28	25	31	915	三重
福岡	68	52	52		57		41	65	39	45	47	38	50	60	55	40	42	33	41	38	29	38	30	960	福岡
奈良	37	46	36		36		26	33	37	31	23	29	33	24	28	19	30	23	21	22	22	8	22	586	奈良
京都	20	25	33		25		23	24	18	16	15	9	20	15	14	12	12	14	9	15	18	13	20	370	京都
群馬	45	37	46		31		22	32	33	31	30	23	17	21	23	24	15	18	21	17	30	21	19	556	群馬
熊本	30	27	36		25		24	22	31	21	20	21	20	18	24	14	23	13	17	21	10	11	18	446	熊本
広島	40	35	34		24		19	31	23	20	24	12	16	9	13	20	13	12	10	14	15	10	18	412	広島
山梨	36	27	32		23		24	29	22	24	32	22	28	17	18	22	23	26	18	28	13	16	16	496	山梨
新潟	11	11	7		12		19	19	13	11	10	2	8	15	11	2	2	10	8	5	8	4	16	204	新潟

																								鴻	
長野	22	27	27		26		17	26	19	24	20	13	9	19	13	16	16	17	20	11	10	16	15	383	長野
岡山	35	45	26		34		21	19	23	19	28	15	13	16	19	20	14	12	15	24	13	17	14	442	岡山
福島	32	28	14		20		20	20	15	18	22	12	9	12	11	10	13	11	5	12	8	12	14	318	福島
石川	14	16	11		11		6	12	8	11	7	9	5	7	4	10	7	3	12	3	10	5	13	184	石川
宮崎	25	17	12		17		15	28	19	14	12	15	15	15	10	16	19	9	10	17	11	13	12	321	宮崎
滋賀	29	40	36		39		29	26	21	24	27	28	31	29	17	29	21	24	26	11	20	18	11	536	滋賀
高知	18	11	14		14		7	15	12	12	9	15	15	9	8	11	12	12	5	5	10	4	10	228	高知
大分	26	22	20		11		13	14	10	14	14	12	4	8	11	8	3	11	6	9	7	6	9	238	大分
鹿児島	17	22	14		24		22	9	19	14	16	18	8	17	12	10	7	10	7	11	11	13	8	289	鹿児島
沖縄	19	16	22		20		17	18	13	12	9	11	9	11	7	12	15	6	11	11	12	7	8	266	沖縄



秋田	11	7	11		5	5	6	3	9	6	4	5	4	8	5	4	3	2	3	5	2	2	110	秋田
山形	6	6	4		4	2	12	2	3	6	3	1	2	4	2	5		2	2	4	1	2	73	山形
島根	6	2	7		4	3	6	7	2	3	2	2	2		1	2	1	1	1	2	1	2	57	島根
徳島	18	16	18		18	5	6	7	6	6	5	2	4	4		3	6	6	1	4	4	1	140	徳島
岩手	11	9	8		10	6	2	9	1	4	3	1	3	2	2	2	3	3	3	1	1	1	85	岩手
鳥取	6	5	4		1	1	2	2	2		2	4	1	3	2	1	4	6		1	2	1	50	鳥取
合計	1,740	1,661	1,579		1,449	1,290	1,465	1,379	1,324	1,261	1,187	1,158	1,167	1,107	1,103	1,071	997	987	1,105	1,021	879	1,008	25,938	合計

出典：<https://anzeninfo.mhlw.go.jp/user/anzen/tok/anst00.htm>（職場のあんぜんサイト）

[https://www.jisha.or.jp/international/topics/202211\\_04.html](https://www.jisha.or.jp/international/topics/202211_04.html)に戻る。