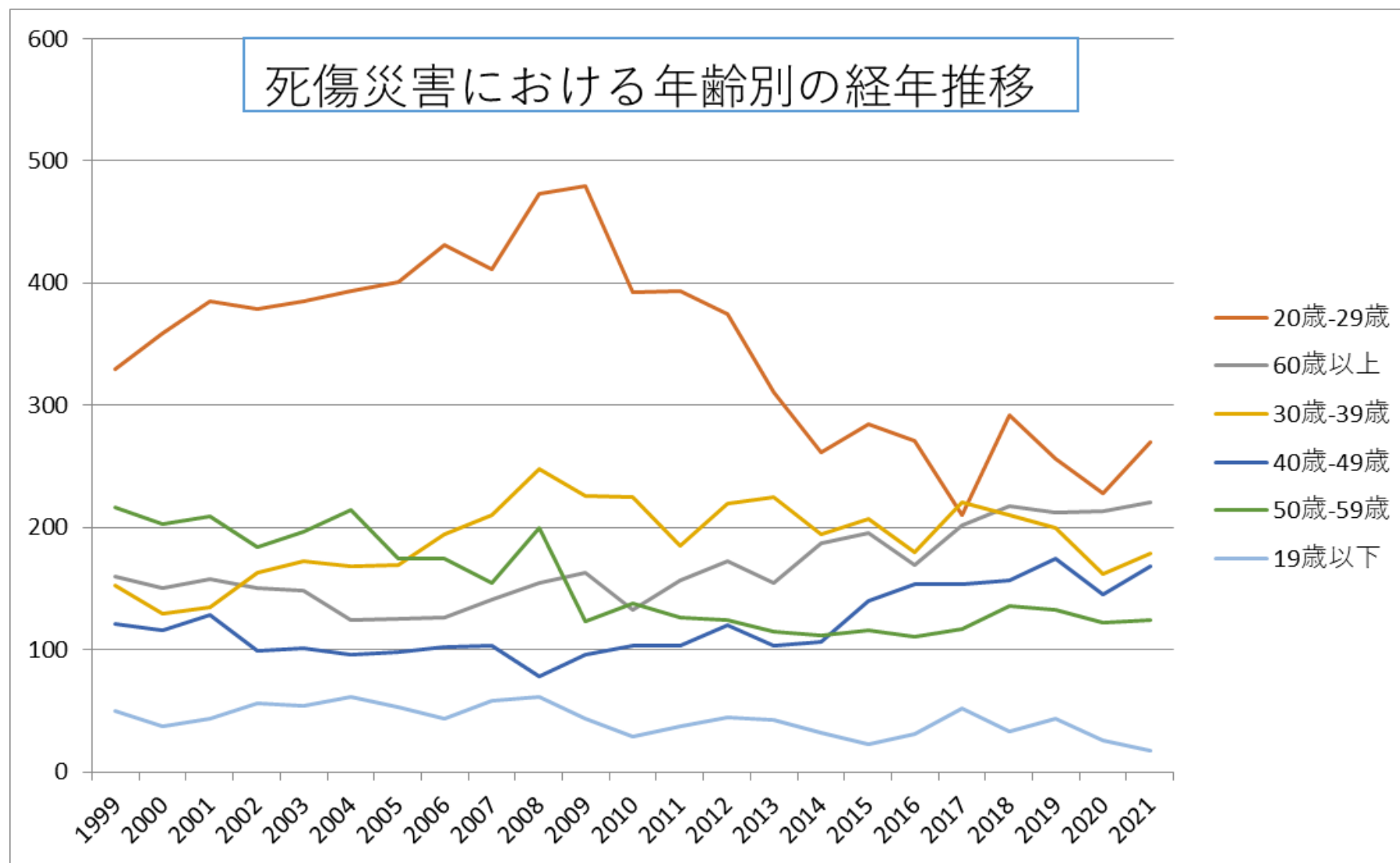
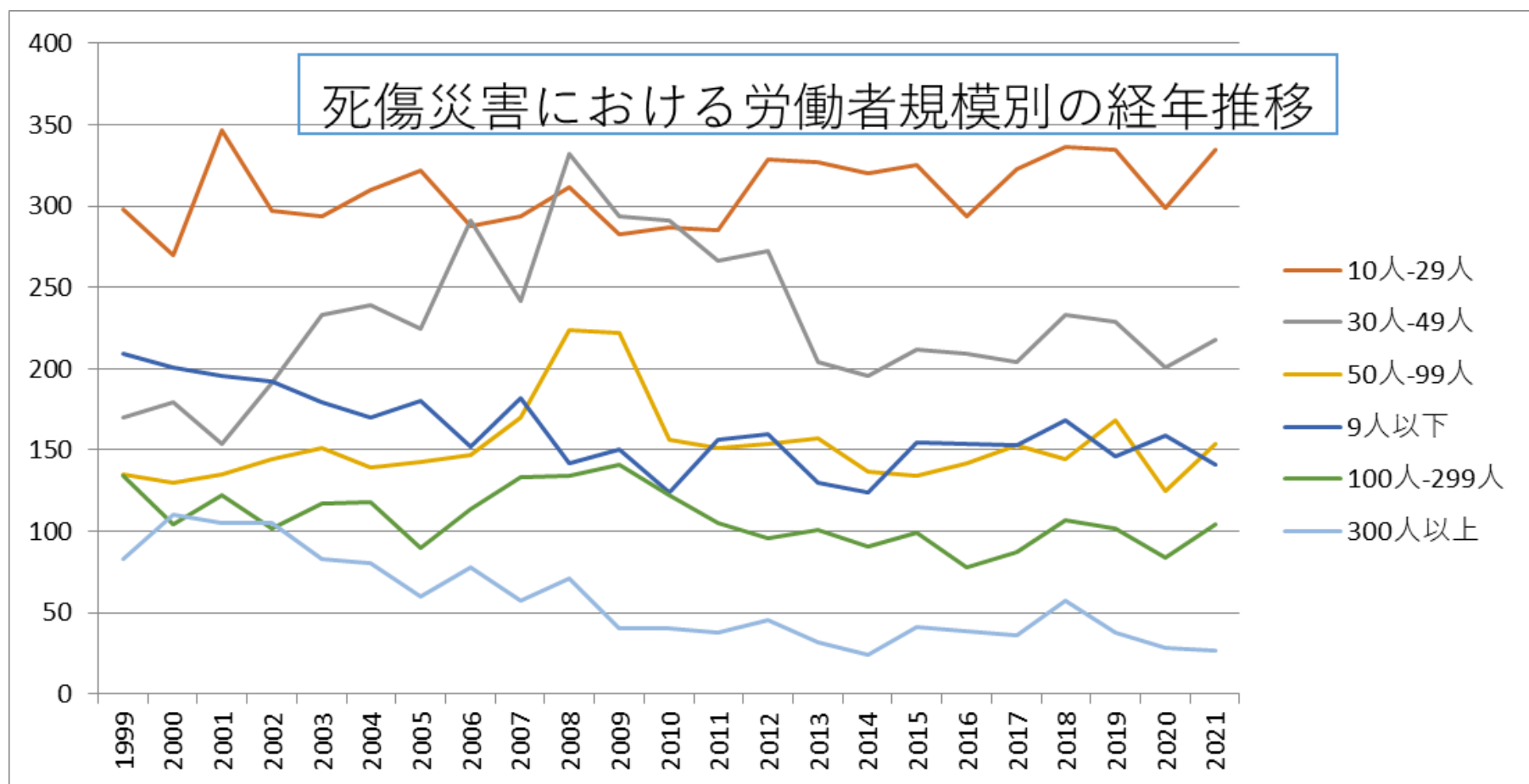


140309その他の接客娯楽業－その他における死傷災害の年齢別、規模別、月別及び都道府県別の経年推移（1999-2021年）

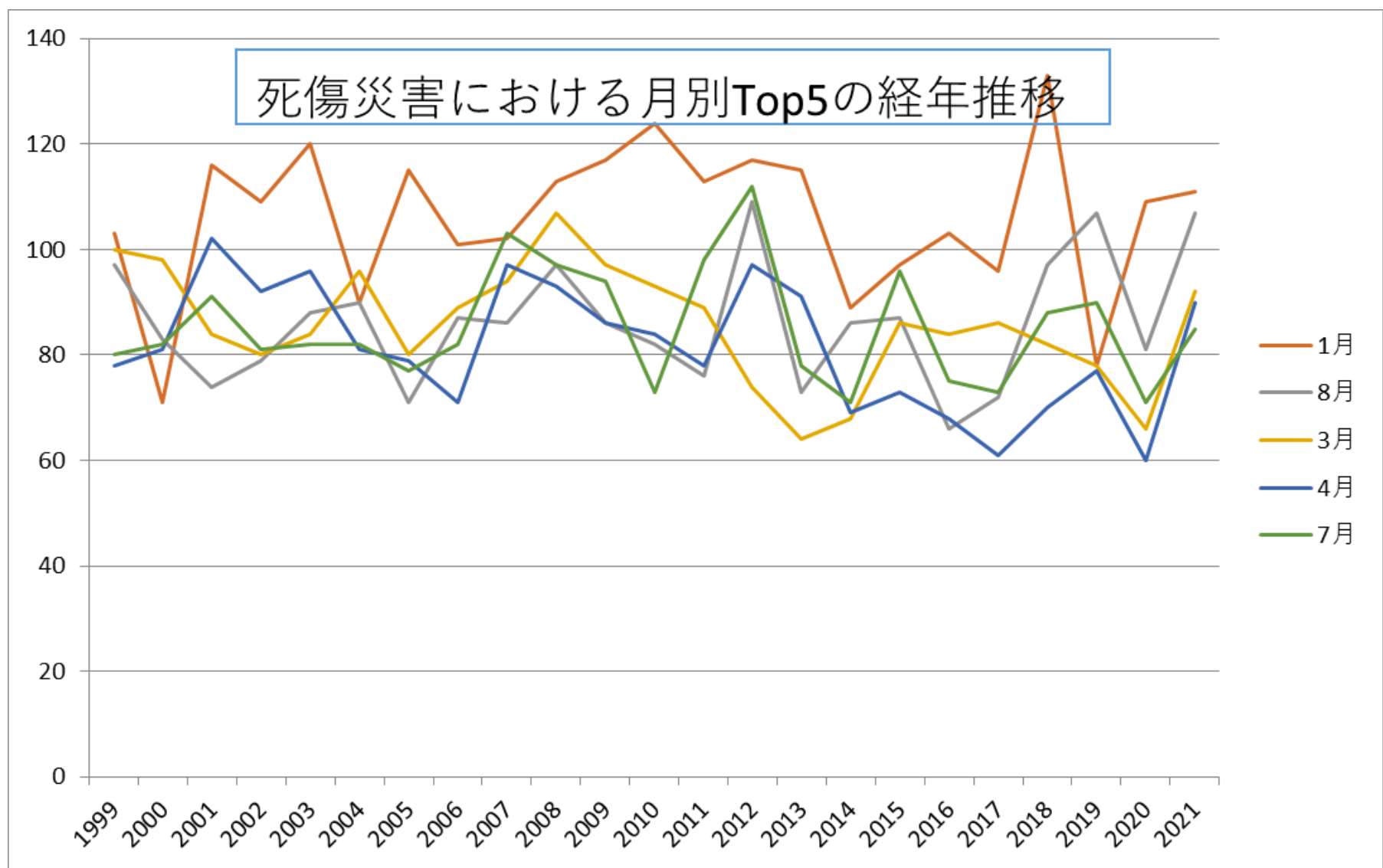
140309その他の接客娯楽業－その他における死傷災害の年齢別の経年推移（1999-2021年）



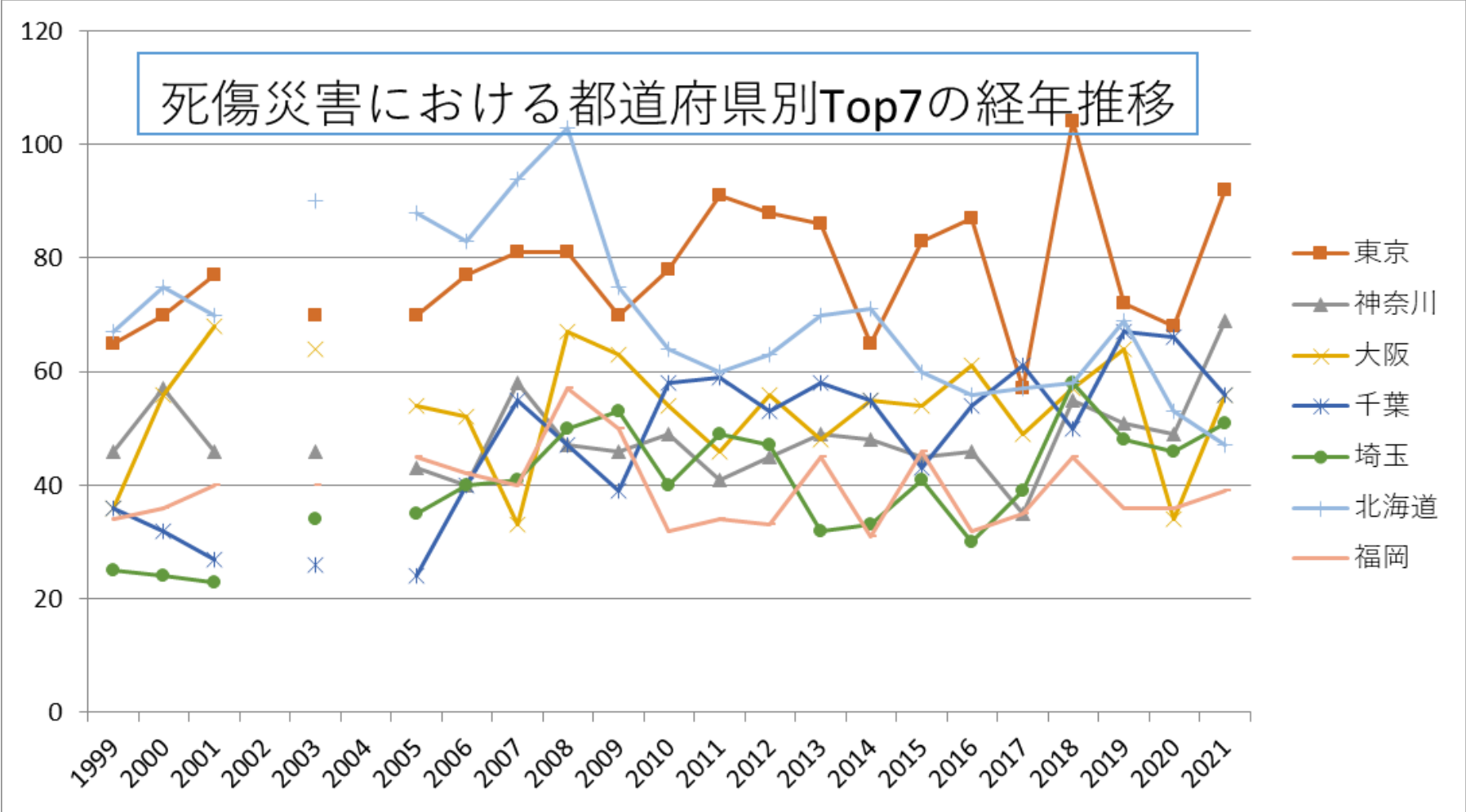
140309その他の接客娯楽業－その他における死傷災害の労働者規模別の経年推移（1999-2021年）



140309その他の接客娯楽業－その他における死傷災害の月別Top5の経年推移（1999-2021年）



140309その他の接客娯楽業－その他における死傷災害の都道府県別Top7の経年推移（1999-2021年）



140309その他の接客娯楽業－その他における死傷災害の年齢別の経年推移（1999-2021年）

年齢	1999	2000	2001	2002	2003	2004	2005	2006	2007	2008	2009	2010	2011	2012	2013	2014	2015	2016	2017	2018	2019	2020	2021	total	年齢
20歳-29	330	359	385	379	385	393	401	431	411	473	479	392	393	375	311	261	285	271	210	292	256	228	270	7,970	20歳-29

[illegible]

計	1,029	994	1,059	1,031	1,057	1,056	1,020	1,070	1,078	1,215	1,130	1,020	1,001	1,056	951	892	966	916	956	1,045	1,018	896	979	23,435	計
---	-------	-----	-------	-------	-------	-------	-------	-------	-------	-------	-------	-------	-------	-------	-----	-----	-----	-----	-----	-------	-------	-----	-----	--------	---

140309その他の接客娯楽業－その他における死傷災害の労働者規模別の経年推移（1999-2021年）

労働者規模	1999	2000	2001	2002	2003	2004	2005	2006	2007	2008	2009	2010	2011	2012	2013	2014	2015	2016	2017	2018	2019	2020	2021	total	労働者規模
10人-29人	298	270	347	297	294	310	322	288	294	312	283	287	285	329	327	320	325	294	323	336	335	299	335	7,110	10人-29人
30人-49人	170	179	154	191	233	239	225	291	242	332	294	291	266	272	204	196	212	209	204	233	229	201	218	5,285	30人-49人
50人-99人	135	130	135	144	151	139	143	147	170	224	222	156	151	154	157	137	134	142	153	144	168	125	154	3,515	50人-99人
9人以上	209	201	196	192	179	170	180	152	182	142	150	124	156	160	130	124	155	154	153	168	146	159	141	3,723	9人以上

下																									下
100 人- 299 人	134	104	122	102	117	118	90	114	133	134	141	122	105	96	101	91	99	78	87	107	102	84	104	2,485	100 人- 299 人
300 人 以 上	83	110	105	105	83	80	60	78	57	71	40	40	38	45	32	24	41	39	36	57	38	28	27	1,317	300 人 以 上
合 計	1,029	994	1,059	1,031	1,057	1,056	1,020	1,070	1,078	1,215	1,130	1,020	1,001	1,056	951	892	966	916	956	1,045	1,018	896	979	23,435	合 計

140309その他の接客娯楽業－その他における死傷災害の月別の経年推移（1999-2021年）

月	1999	2000	2001	2002	2003	2004	2005	2006	2007	2008	2009	2010	2011	2012	2013	2014	2015	2016	2017	2018	2019	2020	2021	total	月
1月	103	71	116	109	120	90	115	101	102	113	117	124	113	117	115	89	97	103	96	133	78	109	111	2,442	1 月
8月	97	83	74	79	88	90	71	87	86	97	86	82	76	109	73	86	87	66	72	97	107	81	107	1,981	8 月
3月	100	98	84	80	84	96	80	89	94	107	97	93	89	74	64	68	86	84	86	82	78	66	92	1,971	3 月
4月	78	81	102	92	96	81	79	71	97	93	86	84	78	97	91	69	73	68	61	70	77	60	90	1,874	4

																									月
7月	80	82	91	81	82	82	77	82	103	97	94	73	98	112	78	71	96	75	73	88	90	71	85	1,961	7月
5月	89	78	94	79	105	100	77	87	91	105	124	84	62	70	94	83	88	80	81	86	89	53	84	1,983	5月
12月	74	86	78	76	76	83	103	65	80	101	98	67	78	77	68	86	63	89	70	76	92	91	73	1,850	12月
6月	70	96	77	78	90	97	87	98	99	113	87	85	81	96	78	62	84	72	83	68	95	88	72	1,956	6月
2月	95	95	98	89	81	102	109	118	97	111	115	103	93	94	74	73	87	82	94	97	89	83	71	2,150	2月
9月	90	74	85	91	80	71	87	84	84	88	71	82	75	69	69	61	78	76	89	97	74	81	71	1,827	9月
10月	82	82	96	81	77	91	65	104	77	101	70	82	75	70	83	66	60	68	78	85	73	60	66	1,792	10月
11月	71	68	64	96	78	73	70	84	68	89	85	61	83	71	64	78	67	53	73	66	76	53	57	1,648	11月
合計	1,029	994	1,059	1,031	1,057	1,056	1,020	1,070	1,078	1,215	1,130	1,020	1,001	1,056	951	892	966	916	956	1,045	1,018	896	979	23,435	合計

140309その他の接客娯楽業－その他における死傷災害の都道府県別の経年推移（1999-2021年）

[illegible]

[illegible]

長野	28	18	23		25		23	17	22	23	21	18	15	23	13	18	20	21	25	22	20	13	18	426	長野
京都	14	10	12		20		13	17	12	10	13	11	19	15	16	15	20	8	15	28	24	16	17	325	京都
広島	25	16	36		34		31	18	29	28	22	23	26	28	27	19	14	11	20	10	22	13	15	467	広島
山形	11	22	24		20		16	14	9	16	14	11	12	11	12	11	11	12	8	15	14	8	15	286	山形
長崎	11	10	22		11		14	11	21	10	8	11	10	8	7	4	5	6	8	9	9	11	14	220	長崎
岐阜	37	40	42		20		24	35	39	33	23	25	22	30	24	17	25	18	24	17	18	28	13	554	岐阜
沖縄	5	10	10		9		9	12	10	11	4	15	10	20	12	13	9	11	11	14	18	11	12	236	沖縄
大分	17	20	12		12		15	23	18	18	14	14	15	14	10	10	17	16	13	13	19	12	11	313	大分
滋賀	12	7	7		4		8	2	9	10	9	7	10	10	6	8	7	6	11	6	10	9	11	169	滋賀
宮崎	19	18	11		17		23	17	19	18	9	12	14	12	7	8	14	15	10	10	10	9	10	282	宮崎
愛媛	15	11	16		15		13	16	12	20	10	7	14	8	5	6	7	10	10	8	7	6	10	226	愛媛

[illegible]

鳥取	3	1	2		3		4	3	5	2	6	12	9	5	3	8	5	5	4	5	1	5	7	98	鳥取
熊本	41	25	28		33		34	32	15	29	22	22	23	25	16	24	23	15	24	24	13	11	6	485	熊本
青森	12	9	13		17		17	10	15	23	14	14	12	15	9	11	5	7	12	7	8	10	5	245	青森
秋田	9	12	13		13		11	11	13	15	8	6	4	10	7	12	7	10	8	14	7	13	5	208	秋田
徳島	9	4	8		10		9	14	11	16	9	9	8	7	7	9	6	4	8	4	5	4	5	166	徳島
和歌山	2	1	5		5		4	11	5	6	10	6	10	6	2	5	8	8	6	5	5	3	5	118	和歌山
香川	13	10	9		11		15	14	12	18	15	8	6	8	6	9	5	8	10	10	10	11	2	210	香川
合計	1,029	994	1,059		1,057		1,020	1,070	1,078	1,215	1,130	1,020	1,001	1,056	951	892	966	916	956	1,045	1,018	896	979	21,348	合計

出典：<https://anzeninfo.mhlw.go.jp/user/anzen/tok/anst00.htm>（職場のあんぜんサイト）

https://www.jisha.or.jp/international/topics/202211_04.htmlに戻る。