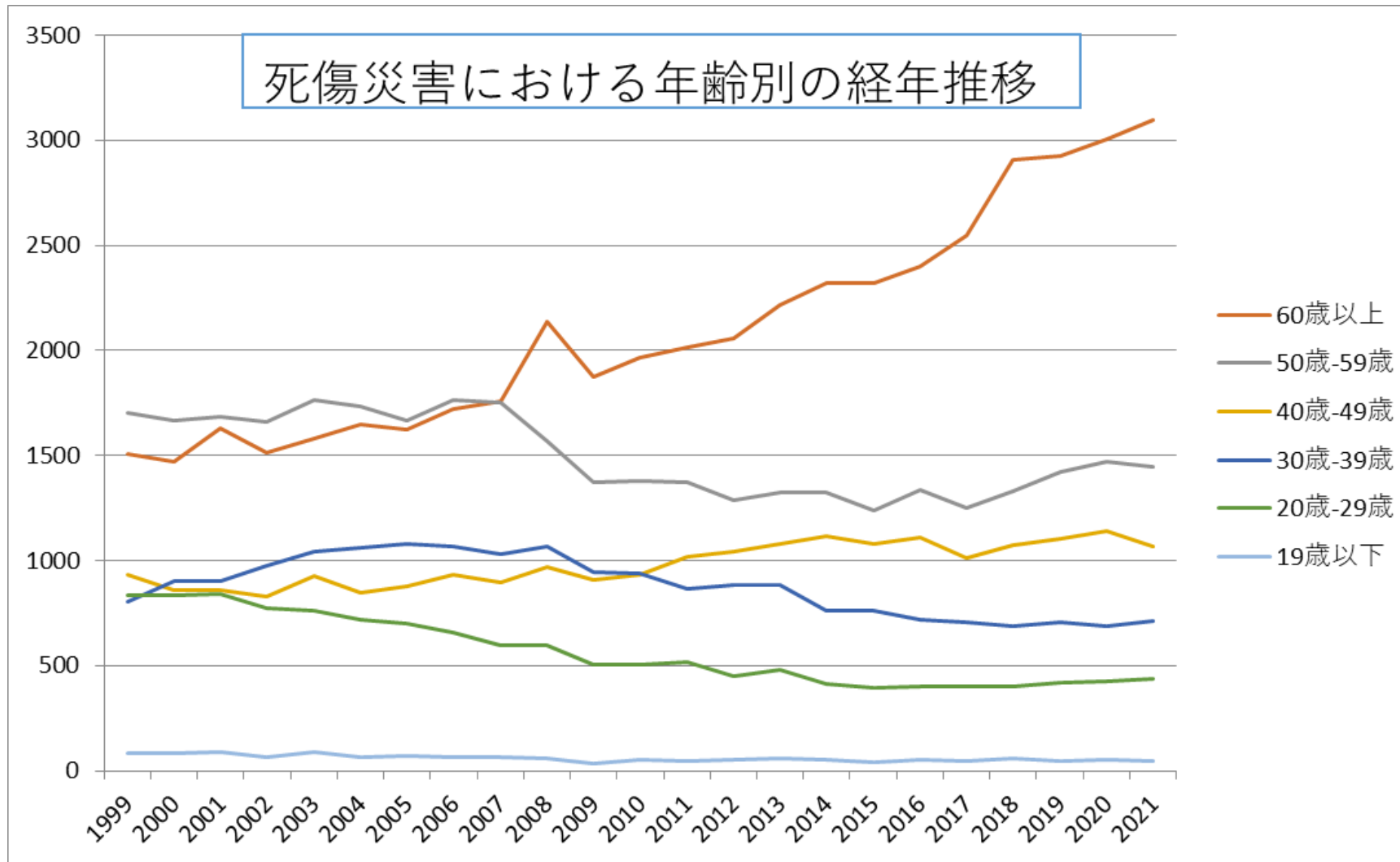
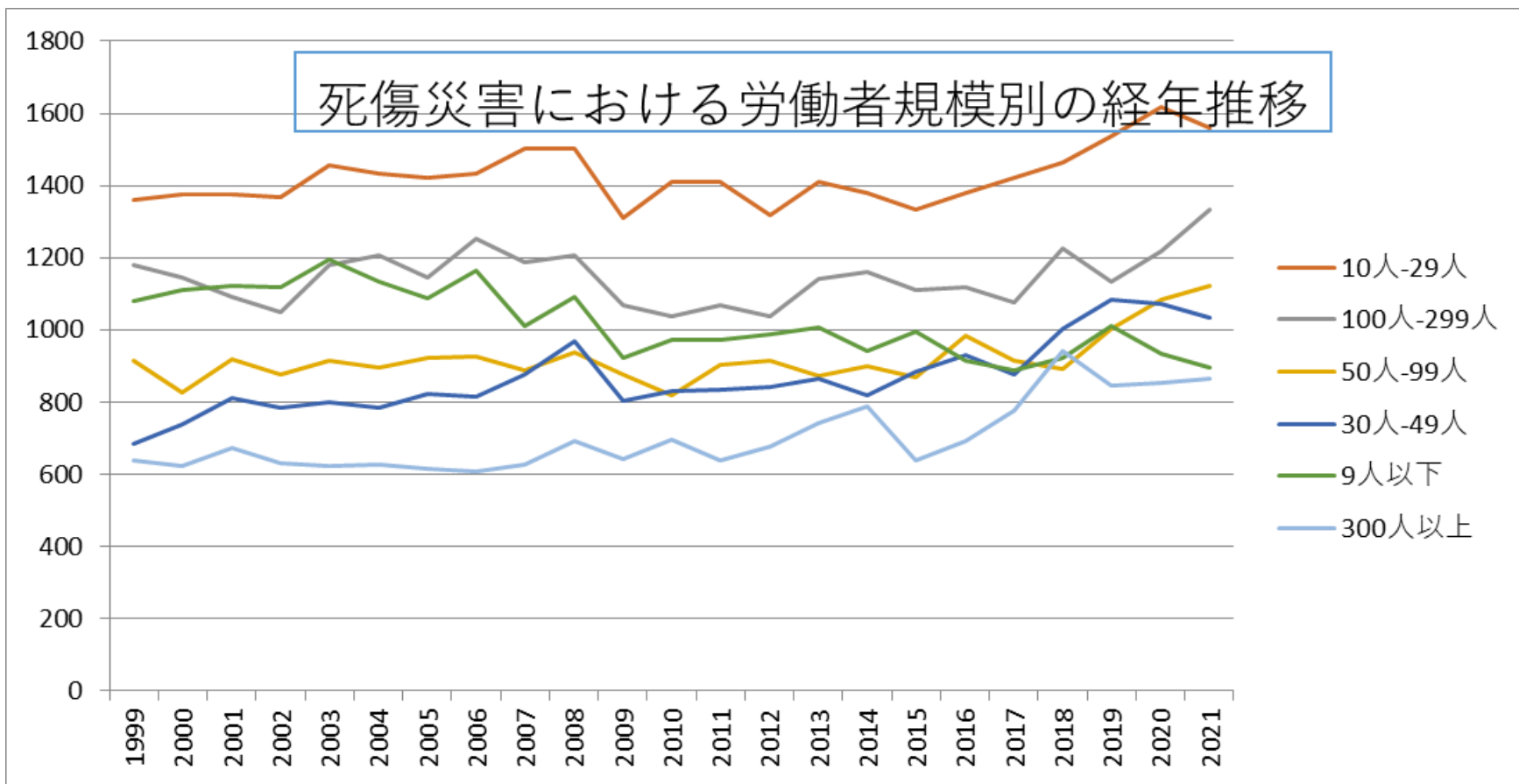


1501清掃・と畜業における死傷災害の年齢別、規模別、月別及び都道府県別の経年推移（1999-2021年）

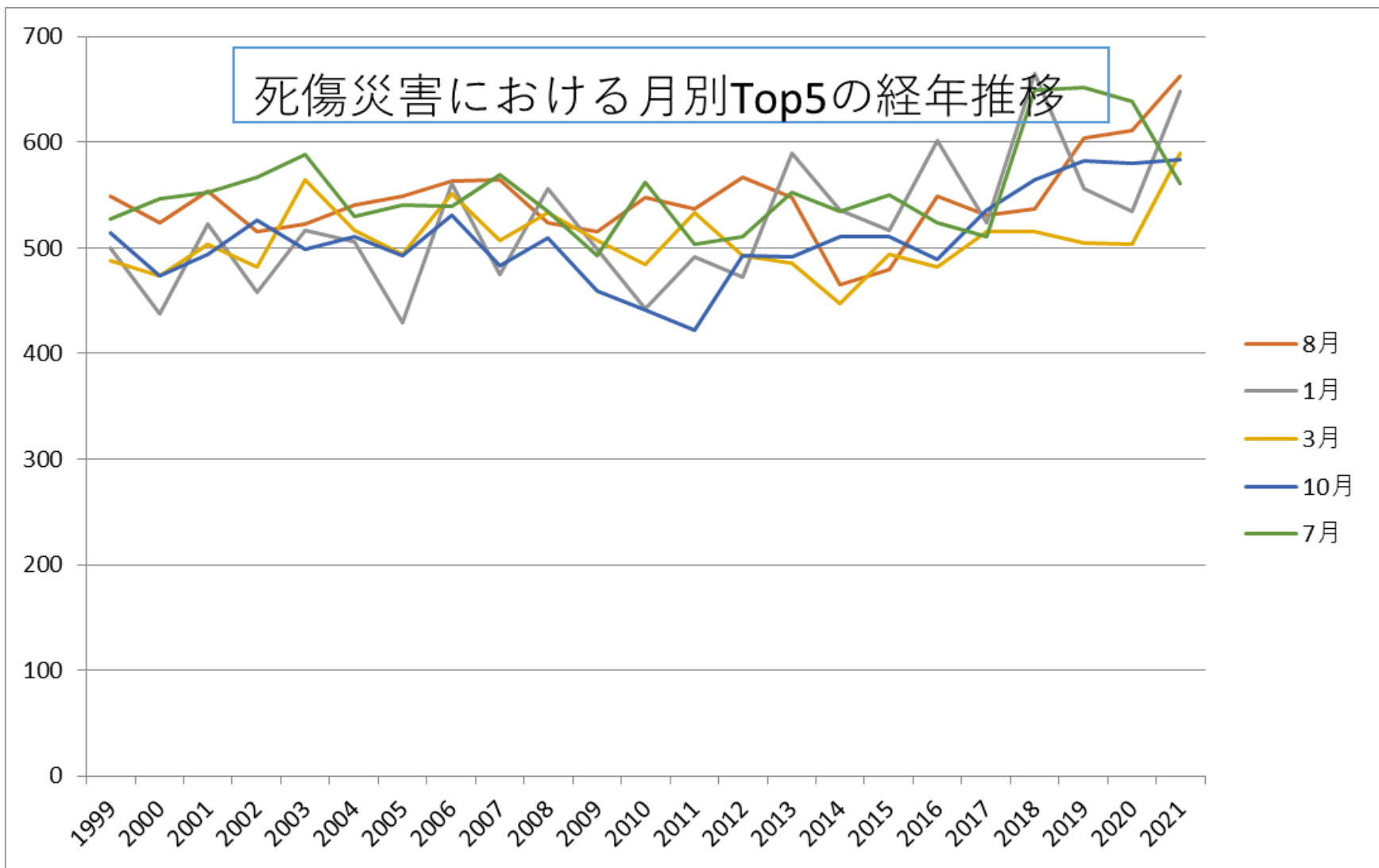
1501清掃・と畜業における死傷災害の年齢別の経年推移（1999-2021年）



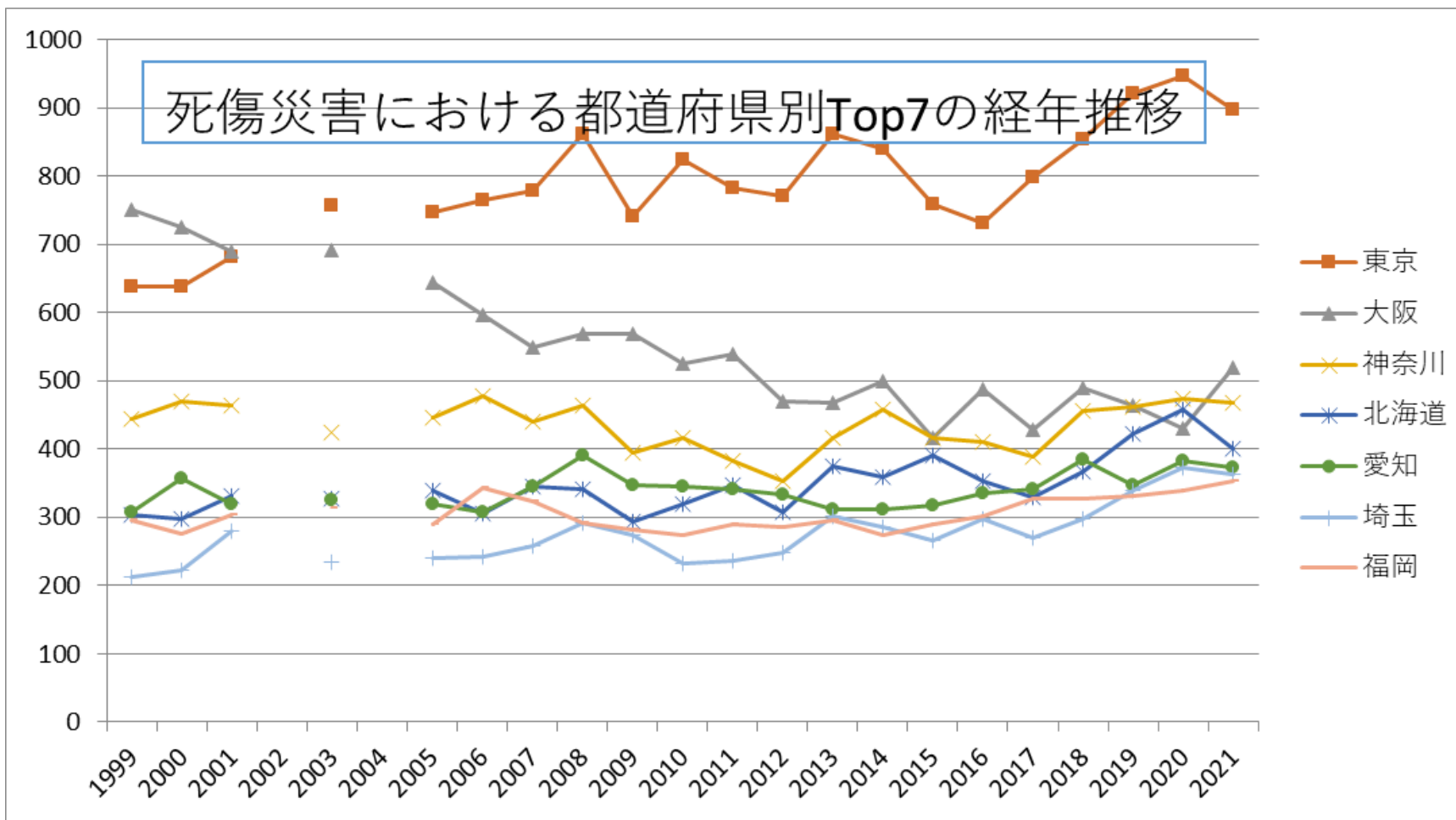
1501清掃・と畜業における死傷災害の労働者規模別の経年推移（1999-2021年）



1501清掃・と畜業における死傷災害の月別Top5の経年推移（1999-2021年）



1501清掃・と畜業における死傷災害の都道府県別Top7の経年推移（1999-2021年）



1501清掃・と畜業における死傷災害の年齢別の経年推移 (1999-2021年)

年齢	1999	2000	2001	2002	2003	2004	2005	2006	2007	2008	2009	2010	2011	2012	2013	2014	2015	2016	2017	2018	2019	2020	2021	total	年齢
60歳以上	1,504	1,473	1,627	1,515	1,582	1,650	1,626	1,719	1,756	2,136	1,872	1,963	2,016	2,057	2,218	2,317	2,322	2,401	2,544	2,907	2,928	3,004	3,098	48,235	60歳以上

50 歲- 59 歲	1,701	1,664	1,683	1,662	1,761	1,733	1,663	1,763	1,751	1,569	1,373	1,379	1,372	1,289	1,321	1,325	1,237	1,337	1,249	1,331	1,419	1,469	1,445	34,496	50 歲- 59 歲
40 歲- 49 歲	933	861	856	831	927	848	878	930	894	967	908	935	1,017	1,045	1,077	1,114	1,081	1,108	1,012	1,070	1,104	1,142	1,065	22,603	40 歲- 49 歲
30 歲- 39 歲	802	903	899	976	1,045	1,062	1,077	1,065	1,028	1,067	943	937	864	882	886	763	760	719	704	687	704	690	715	20,178	30 歲- 39 歲
20 歲- 29 歲	832	835	842	775	764	717	697	656	597	598	502	504	514	449	477	415	393	402	399	399	418	424	440	13,049	20 歲- 29 歲
19 歲 以 下	83	83	86	66	87	67	73	65	62	58	32	50	46	50	58	55	41	51	45	56	44	52	44	1,354	19 歲 以 下
合 計	5,855	5,819	5,993	5,825	6,166	6,077	6,014	6,198	6,088	6,395	5,630	5,768	5,829	5,772	6,037	5,989	5,834	6,018	5,953	6,450	6,617	6,781	6,807	139,915	合 計





月	395	465	489	458	482	511	541	452	487	498	463	449	498	458	471	510	427	451	502	481	502	612	553	11,155	月
9月	471	530	486	468	505	482	539	500	526	540	461	469	461	409	467	490	480	490	438	511	554	634	546	11,457	9月
4月	510	456	475	489	510	511	468	453	516	521	453	474	469	461	502	475	477	471	476	527	497	511	546	11,248	4月
2月	445	474	481	444	445	492	488	513	455	579	451	487	480	514	498	611	467	464	464	520	564	549	536	11,421	2月
11月	426	441	452	456	464	486	431	501	452	502	414	440	457	437	480	483	476	475	491	475	514	514	529	10,796	11月
5月	452	480	512	464	527	470	515	528	536	539	421	467	463	450	443	465	452	520	480	488	496	480	526	11,174	5月
6月	578	518	472	498	543	521	527	506	518	559	494	505	515	508	508	462	504	502	486	518	591	612	525	11,970	6月
合計	5,855	5,819	5,993	5,825	6,166	6,077	6,014	6,198	6,088	6,395	5,630	5,768	5,829	5,772	6,037	5,989	5,834	6,018	5,953	6,450	6,617	6,781	6,807	139,915	合計

1501清掃・と畜業における死傷災害の都道府県別の経年推移（1999-2021年）

県	1999	2000	2001	2002	2003	2004	2005	2006	2007	2008	2009	2010	2011	2012	2013	2014	2015	2016	2017	2018	2019	2020	2021	total	県
東京	637	638	681		756		746	764	779	862	740	823	783	770	861	839	758	730	799	853	921	947	898	16,585	東京
大阪	750	725	689		691		644	597	548	569	569	526	538	470	467	499	416	487	429	489	463	430	520	11,516	大阪



神奈川	444	469	464		424		445	478	440	464	394	417	383	352	416	457	416	411	388	456	461	473	468	9,120	神奈川
北海道	304	298	332		328		340	306	346	342	294	319	347	308	374	359	390	352	329	366	423	457	400	7,314	北海道
愛知	308	357	320		326		319	308	346	391	347	345	341	333	312	311	317	336	341	384	347	383	372	7,144	愛知
埼玉	212	222	279		234		240	243	257	292	274	232	236	248	301	286	266	297	270	298	340	372	363	5,762	埼玉
福岡	295	275	304		314		290	343	323	292	282	274	289	285	295	273	289	302	327	328	332	339	353	6,404	福岡
千葉	239	270	235		285		218	269	248	308	255	282	247	238	256	259	239	237	233	304	326	293	323	5,564	千葉
兵庫	239	208	232		332		261	263	271	280	221	254	262	245	259	236	236	250	258	241	256	290	279	5,373	兵庫
静岡	155	154	155		174		159	190	200	216	142	164	159	164	168	172	177	185	156	186	194	202	181	3,653	静岡
広島	147	158	154		128		157	157	155	135	119	117	130	141	126	128	125	147	132	135	148	148	162	2,949	広島
宮城	103	100	88		135		106	126	106	110	98	115	130	134	174	110	93	108	110	134	102	119	135	2,436	宮城





滋賀	46	50	56		40		42	63	53	57	57	48	37	67	46	56	57	51	53	59	60	50	55	1,103	滋賀
石川	54	47	47		37		47	55	48	46	49	53	45	53	54	52	47	61	52	69	62	48	55	1,081	石川
富山	59	52	43		55		56	51	44	58	45	35	52	54	50	64	46	51	48	50	52	52	50	1,067	富山
山口	61	51	57		52		67	73	46	49	56	52	51	61	45	42	59	58	67	49	50	66	48	1,160	山口
徳島	43	43	51		51		47	51	37	53	33	31	34	48	41	44	42	32	41	39	46	42	47	896	徳島
山形	70	46	53		45		43	60	46	38	43	44	47	51	55	39	37	43	47	51	43	47	46	994	山形
高知	58	45	47		38		34	35	49	37	35	41	44	34	29	46	32	26	35	45	33	46	45	834	高知
佐賀	44	38	42		36		46	42	37	39	27	34	27	35	46	34	32	57	37	51	51	45	44	844	佐賀
和歌山	27	21	29		39		57	57	47	42	42	49	39	42	44	34	42	41	48	41	46	36	42	865	和歌山
福井	37	38	34		29		31	30	31	43	28	29	37	37	31	45	39	26	33	38	32	49	42	739	福井
秋田	40	43	35		41		41	41	44	41	26	36	45	50	46	35	38	45	52	46	37	51	32	865	秋

																								田	
山梨	21	26	32		39		24	23	28	45	21	33	30	29	24	31	36	48	29	33	31	28	31	642	山梨
鳥取	20	20	32		19		29	24	32	26	16	15	27	20	19	23	30	28	24	20	25	27	19	495	鳥取
島根	20	34	31		37		33	27	22	33	27	27	29	20	39	23	26	24	20	29	23	25	18	567	島根
合計	5,855	5,819	5,993		6,166		6,014	6,198	6,088	6,395	5,630	5,768	5,829	5,772	6,037	5,989	5,834	6,018	5,953	6,450	6,617	6,781	6,807	128,013	合計

出典：<https://anzeninfo.mhlw.go.jp/user/anzen/tok/anst00.htm>（職場のあんぜんサイト）

[https://www.jisha.or.jp/international/topics/202211\\_04.html](https://www.jisha.or.jp/international/topics/202211_04.html)に戻る。