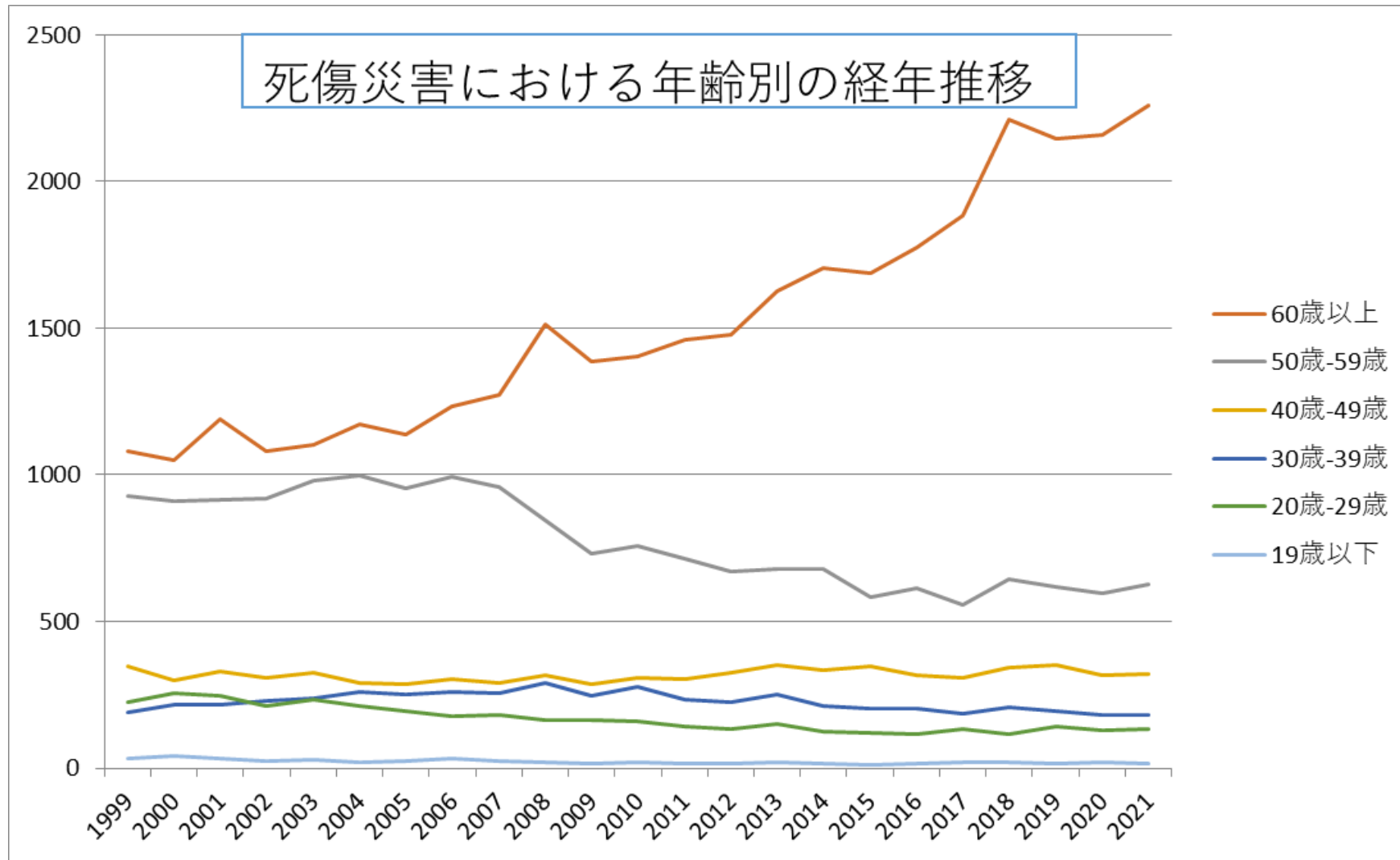
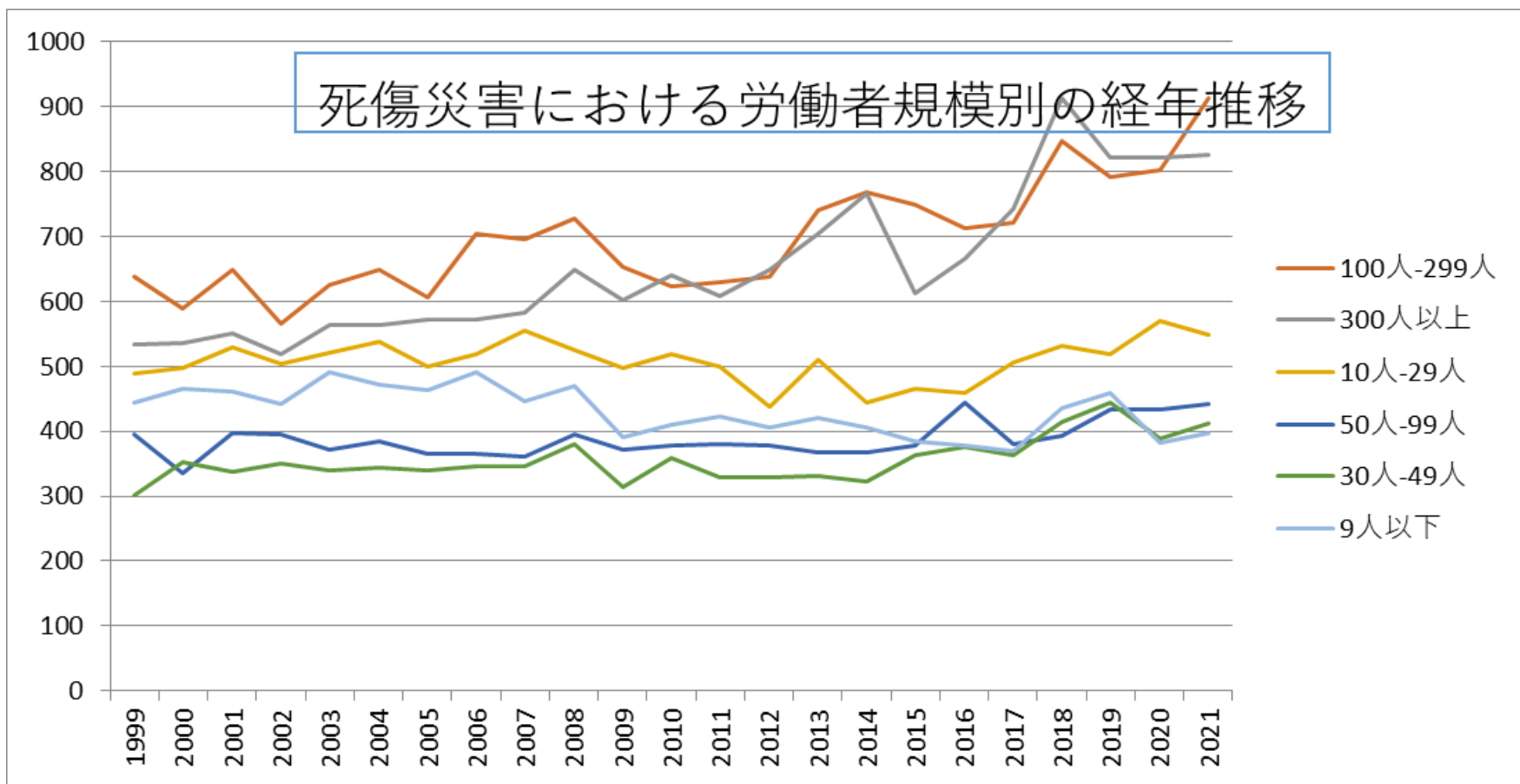


150101ビルメンテナンス業における死傷災害の年齢別、規模別、月別及び都道府県別の経年推移（1999-2021年）

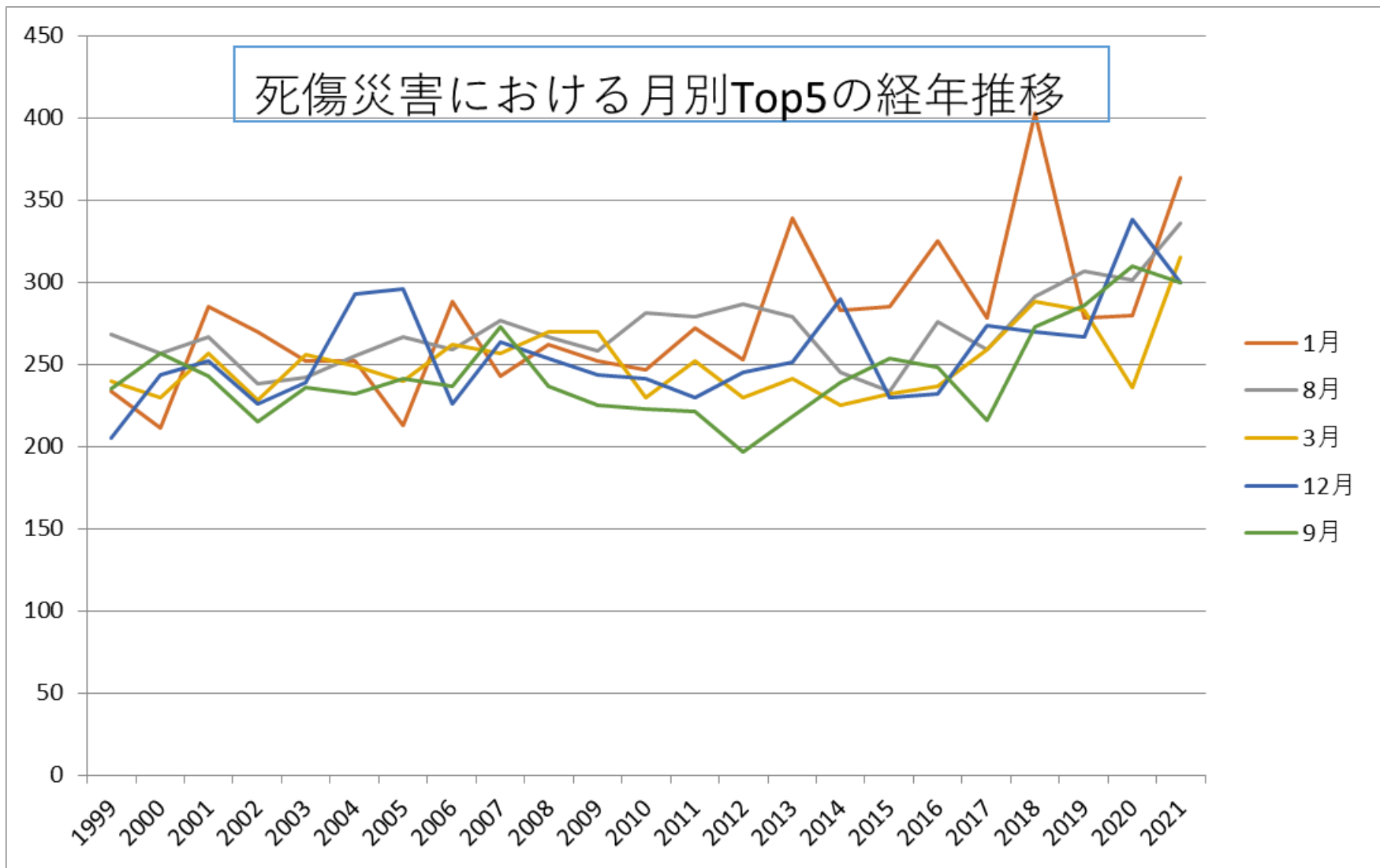
150101ビルメンテナンス業における死傷災害の年齢別の経年推移（1999-2021年）



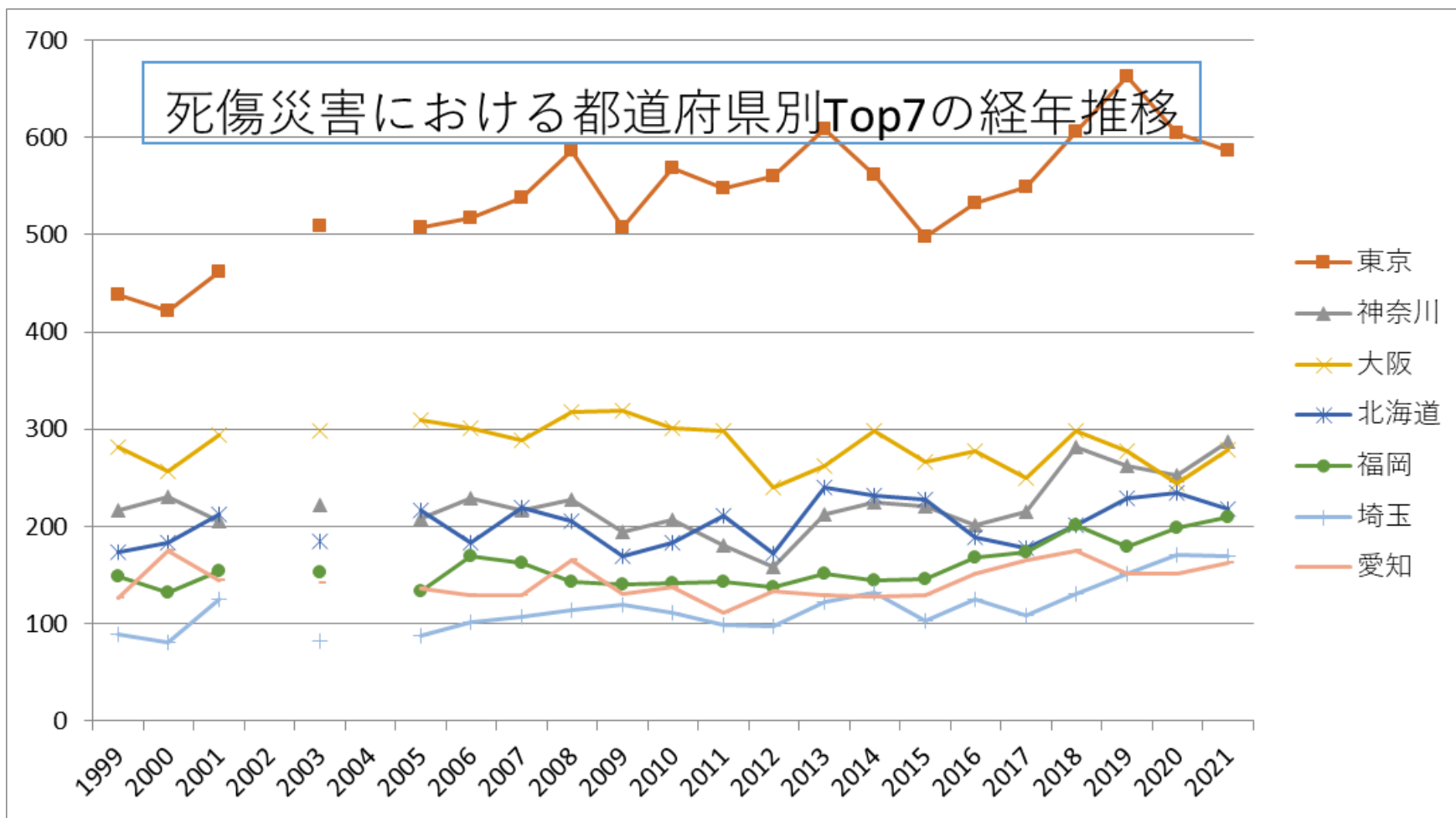
150101ビルメンテナンス業における死傷災害の労働者規模別の経年推移（1999-2021年）



150101ビルメンテナンス業における死傷災害の月別Top5の経年推移（1999-2021年）



150101ビルメンテナンス業における死傷災害の都道府県別Top7の経年推移（1999-2021年）



150101ビルメンテナンス業における死傷災害の年齢別の経年推移 (1999-2021年)

年齢	1999	2000	2001	2002	2003	2004	2005	2006	2007	2008	2009	2010	2011	2012	2013	2014	2015	2016	2017	2018	2019	2020	2021	total	年齢
60歳以上	1,082	1,052	1,188	1,082	1,104	1,171	1,139	1,234	1,272	1,515	1,388	1,405	1,460	1,476	1,625	1,705	1,687	1,775	1,884	2,212	2,147	2,157	2,260	35,020	60歳以上

50 歲- 59 歲	929	911	914	917	980	997	956	992	959	844	732	757	716	670	677	680	585	615	555	643	616	594	627	17,866	50 歲- 59 歲
40 歲- 49 歲	346	301	328	310	325	292	285	304	290	315	287	307	304	325	351	334	345	315	308	342	351	317	323	7,305	40 歲- 49 歲
30 歲- 39 歲	189	214	217	228	240	262	251	260	255	290	247	278	233	223	251	212	205	202	186	208	196	183	181	5,211	30 歲- 39 歲
20 歲- 29 歲	223	257	245	213	233	211	194	177	183	165	163	161	143	132	151	126	120	114	133	114	143	128	132	3,861	20 歲- 29 歲
19 歲 以 下	33	40	33	25	30	18	22	33	25	19	14	19	16	14	18	17	13	15	19	18	16	20	15	492	19 歲 以 下
合 計	2,802	2,775	2,925	2,775	2,912	2,951	2,847	3,000	2,984	3,148	2,831	2,927	2,872	2,840	3,073	3,074	2,955	3,036	3,085	3,537	3,469	3,399	3,538	69,755	合 計

150101ビルメンテナンス業における死傷災害の労働者規模別の経年推移（1999-2021年）

労働者規模	1999	2000	2001	2002	2003	2004	2005	2006	2007	2008	2009	2010	2011	2012	2013	2014	2015	2016	2017	2018	2019	2020	2021	total	労働者規模
100人-299人	638	589	649	565	625	650	607	705	695	727	654	623	630	638	740	768	749	713	721	847	792	803	914	16,042	100人-299人
300人以上	533	536	551	519	563	563	572	572	582	650	602	640	609	650	704	767	613	666	743	914	822	822	825	15,018	300人以上
10人-29人	490	497	529	504	522	537	500	519	555	526	498	518	500	438	510	444	466	460	507	532	519	570	548	11,689	10人-29人
50人-99人	396	336	398	395	371	385	365	366	360	395	372	379	381	379	367	368	379	444	381	394	433	433	442	8,919	50人-99人

30人-49人	301	352	337	350	340	345	339	347	346	381	314	358	330	330	332	322	364	375	364	415	444	389	412	8,187	30人-49人
9人以下	444	465	461	442	491	471	464	491	446	469	391	409	422	405	420	405	384	378	369	435	459	382	397	9,900	9人以下
合計	2,802	2,775	2,925	2,775	2,912	2,951	2,847	3,000	2,984	3,148	2,831	2,927	2,872	2,840	3,073	3,074	2,955	3,036	3,085	3,537	3,469	3,399	3,538	69,755	合計

150101ビルメンテナンス業における死傷災害の月別の経年推移（1999-2021年）

月	1999	2000	2001	2002	2003	2004	2005	2006	2007	2008	2009	2010	2011	2012	2013	2014	2015	2016	2017	2018	2019	2020	2021	total	月
1月	234	211	285	270	252	252	213	288	243	262	252	247	272	253	339	283	285	325	278	403	278	280	364	6,369	1月
8月	268	257	267	238	242	255	267	259	277	267	258	281	279	287	279	245	234	276	259	291	307	301	336	6,230	8月
3月	240	230	257	228	256	249	240	262	257	270	270	230	252	230	241	225	232	237	259	288	283	236	315	5,787	3月
12月	205	244	252	226	239	293	296	226	264	254	244	241	230	245	251	290	230	232	274	270	267	338	300	5,911	12月
9月	235	257	243	215	236	232	241	237	273	237	225	223	221	197	218	239	254	248	216	273	286	310	300	5,616	9月

宮城	50	50	47		70		59	73	53	54	65	53	58	57	57	49	46	48	63	75	41	68	69	1,205	宮城
広島	59	54	67		59		64	55	79	53	54	59	54	52	60	49	57	66	66	68	60	71	64	1,270	広島
新潟	48	34	33		34		30	43	38	39	38	48	52	59	61	55	50	61	62	68	46	51	64	1,014	新潟
沖縄	20	20	28		42		37	40	45	55	42	43	43	45	41	58	52	61	49	76	72	60	55	984	沖縄
長野	33	26	38		27		32	25	28	38	31	21	32	34	45	39	33	36	39	46	41	38	53	735	長野
茨城	34	27	40		20		22	41	36	34	31	22	35	23	31	36	43	49	42	46	45	54	52	763	茨城
青森	36	47	27		37		34	19	32	28	30	30	33	36	36	30	24	21	23	26	37	28	44	658	青森
福島	30	30	37		33		32	34	41	39	37	48	36	36	45	43	41	41	41	54	64	34	42	838	福島
熊本	53	45	39		35		29	45	36	29	35	28	38	43	39	43	32	38	41	32	51	52	38	821	熊本
岩手	30	39	27		21		25	30	21	29	29	18	33	35	21	39	33	26	30	31	36	44	37	634	岩手
岐阜	21	24	25		15		19	24	30	19	21	15	15	20	22	16	13	19	34	30	32	22	37	473	岐阜

石川	29	29	26		21		24	32	22	23	28	23	21	30	30	27	27	35	20	37	39	25	27	575	川
三重	22	19	19		23		18	21	31	27	21	25	28	21	25	15	23	29	23	15	24	32	27	488	三 重
香川	19	22	12		24		19	17	21	16	26	19	16	20	22	19	14	28	18	29	24	16	25	426	香 川
滋賀	21	22	27		21		18	25	24	15	16	22	17	25	15	20	23	24	29	27	31	25	24	471	滋 賀
和歌 山	13	12	11		10		11	17	17	16	15	22	18	13	22	17	23	24	27	19	18	12	23	360	和 歌 山
山口	29	24	35		20		28	28	22	26	22	30	21	32	24	21	34	34	35	24	25	34	22	570	山 口
山形	32	23	32		16		16	19	12	11	16	19	17	22	23	20	19	11	19	27	14	23	22	413	山 形
佐賀	18	11	20		14		18	22	19	16	14	16	11	11	17	20	16	24	18	20	19	17	22	363	佐 賀
高知	18	17	18		13		10	10	27	20	16	22	12	11	8	16	17	11	12	20	15	21	22	336	高 知
福井	13	14	14		11		16	15	9	19	10	10	13	12	8	21	12	7	12	19	15	30	21	301	福 井
山梨	14	17	21		24		10	12	13	26	9	25	15	13	10	15	23	24	19	25	16	9	19	359	山

																									梨
秋田	18	24	16		16		20	17	28	13	16	15	26	26	20	11	23	25	28	26	16	29	18	431	秋田
徳島	8	12	12		11		9	19	6	8	11	6	13	22	12	11	9	10	22	9	18	11	17	256	徳島
鳥取	12	9	13		7		12	10	12	8	9	4	10	8	8	10	9	10	13	7	14	14	11	210	鳥取
島根	7	12	9		8		17	10	7	15	8	9	9	5	17	11	13	8	7	21	7	14	7	221	島根
合計	2,802	2,775	2,925		2,912		2,847	3,000	2,984	3,148	2,831	2,927	2,872	2,840	3,073	3,074	2,955	3,036	3,085	3,537	3,469	3,399	3,538	64,029	合計

出典：<https://anzeninfo.mhlw.go.jp/user/anzen/tok/anst00.htm>（職場のあんぜんサイト）

https://www.jisha.or.jp/international/topics/202211_04.htmlに戻る。