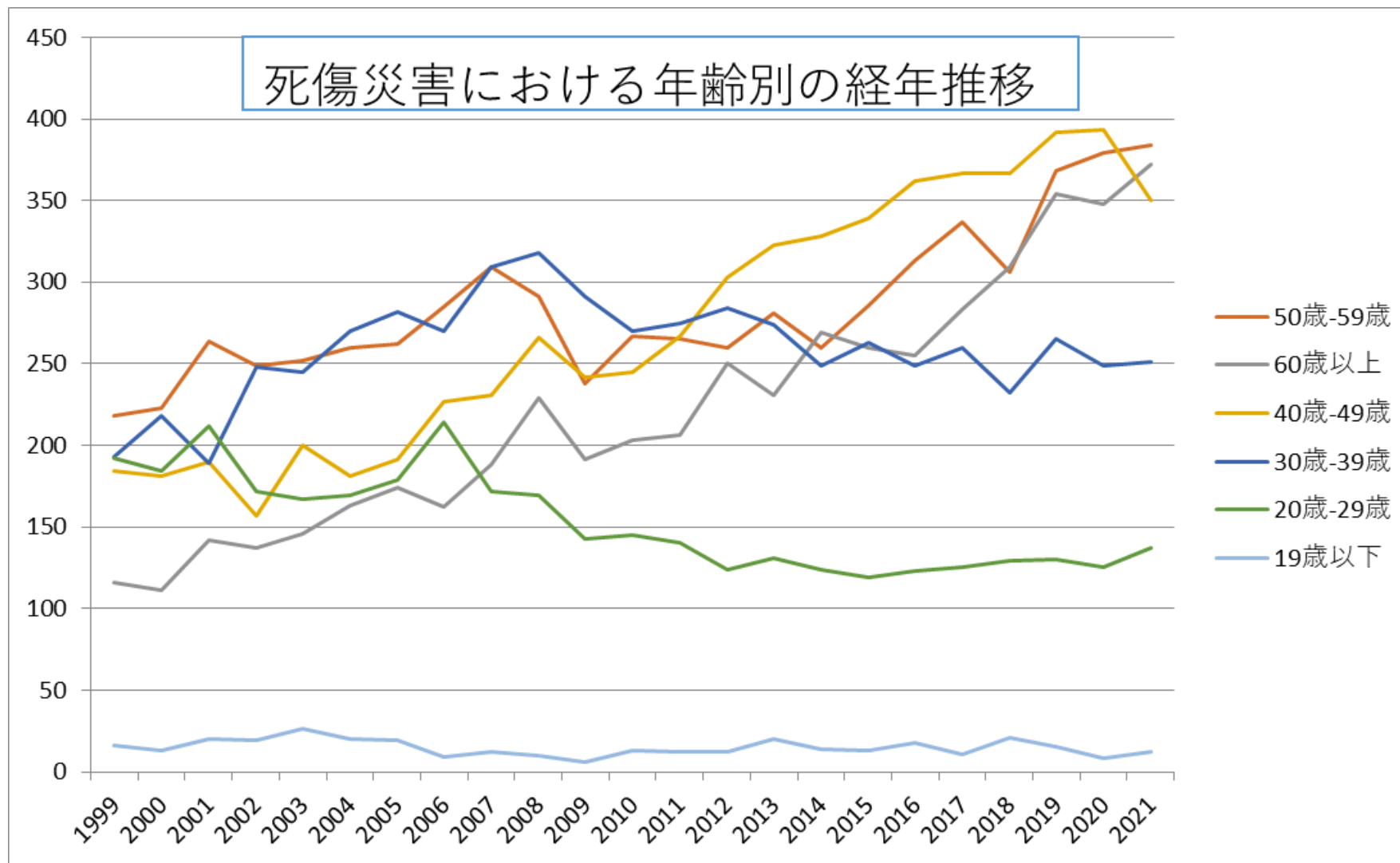
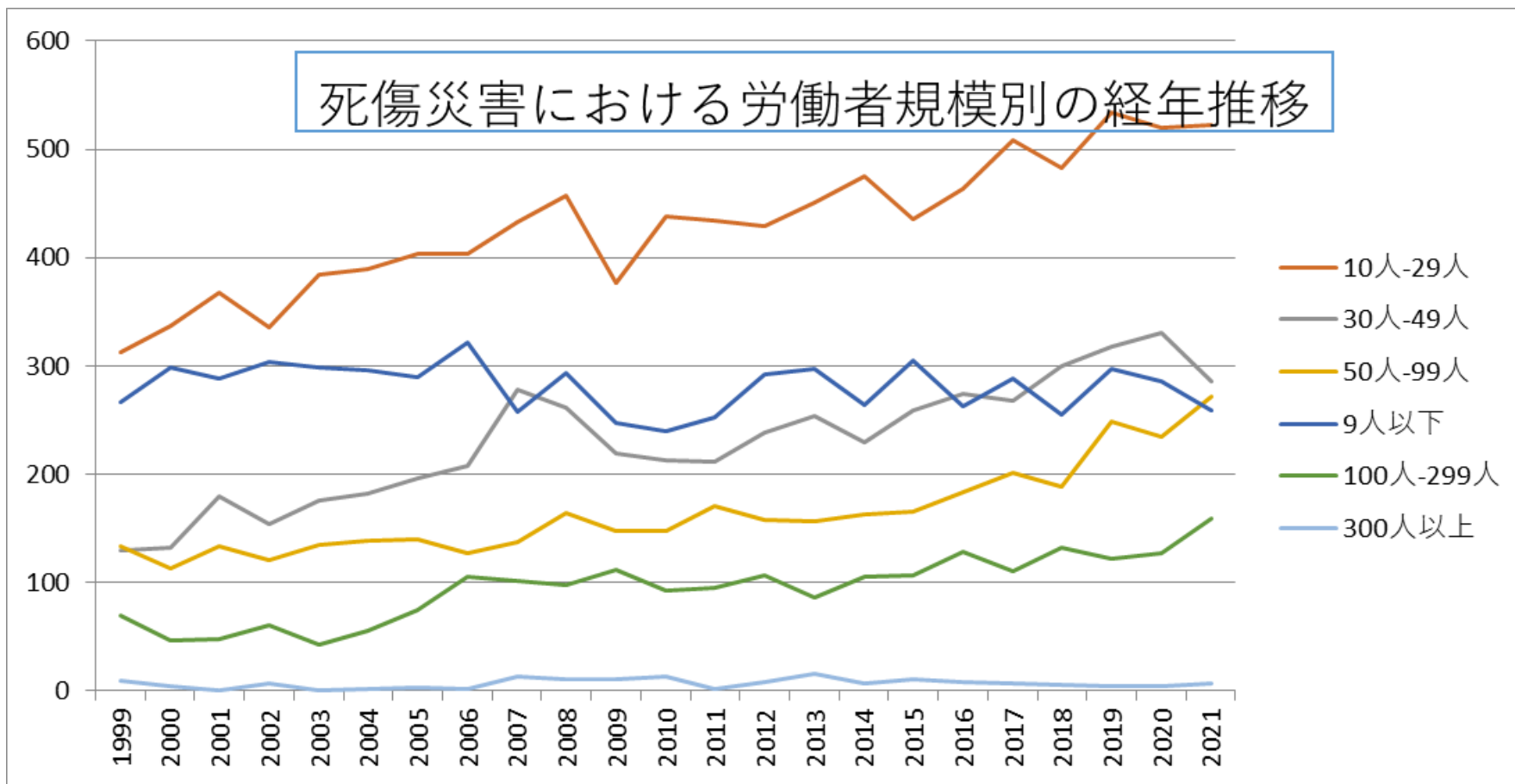


150102産業廃棄物処理業における死傷災害の年齢別、規模別、月別及び都道府県別の経年推移（1999-2021年）

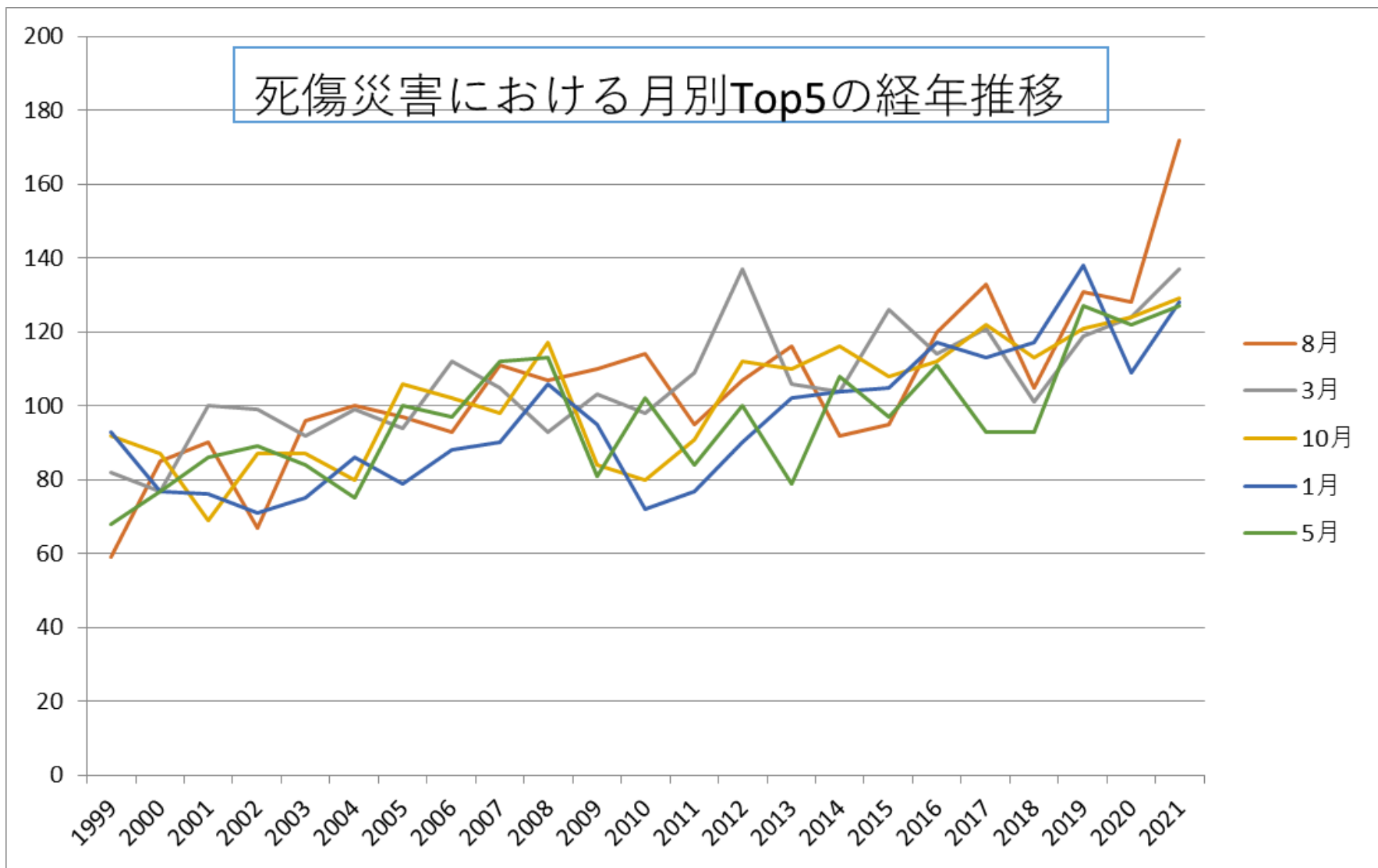
150102産業廃棄物処理業における死傷災害の年齢別の経年推移（1999-2021年）



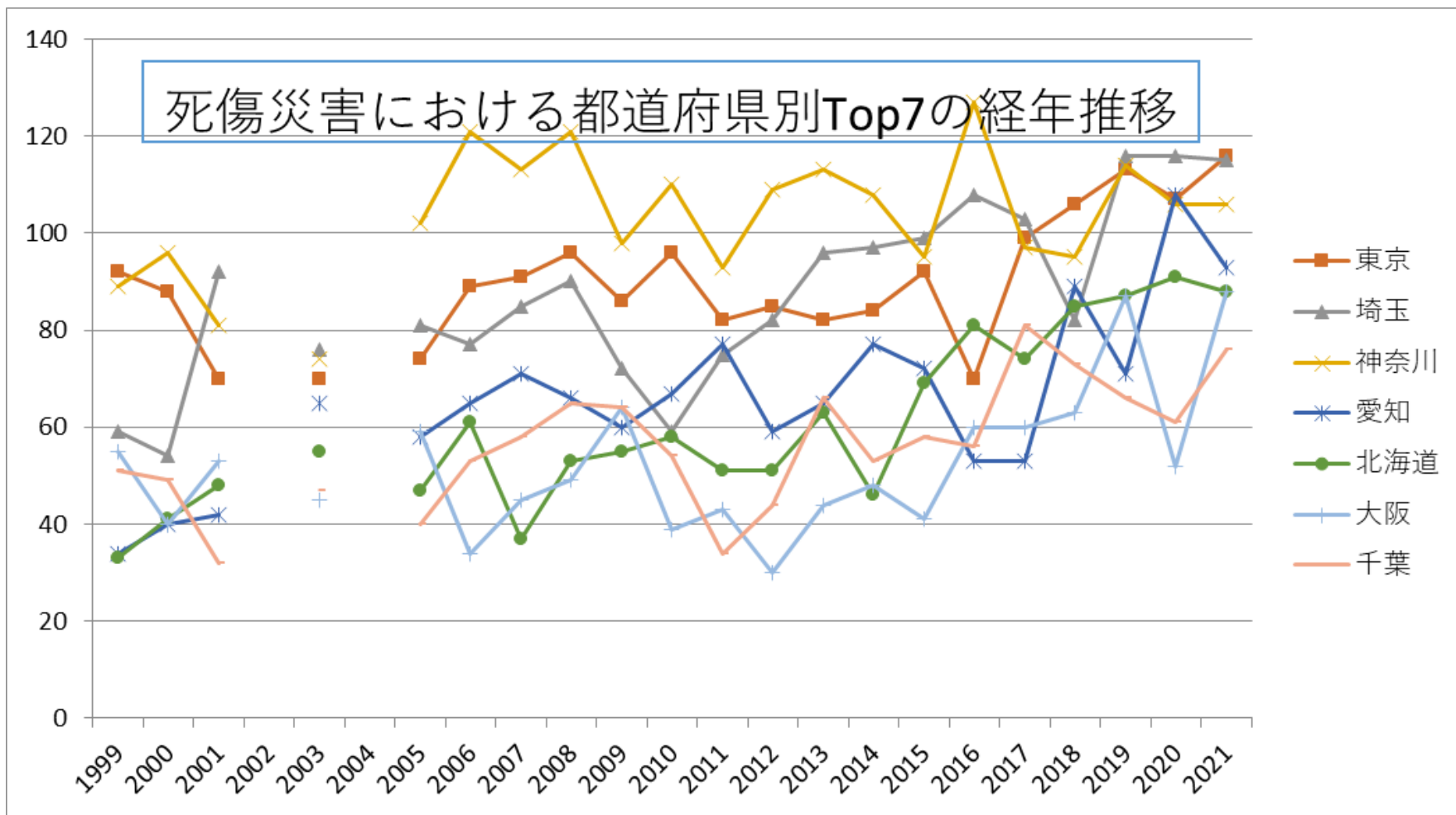
150102産業廃棄物処理業における死傷災害の労働者規模別の経年推移（1999-2021年）



150102産業廃棄物処理業における死傷災害の月別Top5の経年推移（1999-2021年）



150102産業廃棄物処理業における死傷災害の都道府県別Top7の経年推移（1999-2021年）



150102産業廃棄物処理業における死傷災害の年齢別の経年推移 (1999-2021年)

年齢	1999	2000	2001	2002	2003	2004	2005	2006	2007	2008	2009	2010	2011	2012	2013	2014	2015	2016	2017	2018	2019	2020	2021	total	年齢
50歳-59	218	223	264	249	252	260	262	285	309	291	238	267	265	260	281	260	286	313	337	306	368	379	384	6,557	50歳-59

歲																								歲	
60歲以上	116	111	142	137	146	163	174	162	188	229	191	203	206	250	231	269	260	255	283	309	354	348	372	5,099	60歲以上
40歲-49歲	184	181	190	157	200	181	191	227	231	266	242	245	267	303	323	328	339	362	367	367	392	393	350	6,286	40歲-49歲
30歲-39歲	193	218	189	248	245	270	282	270	309	318	291	270	275	284	274	249	263	249	260	232	265	249	251	5,954	30歲-39歲
20歲-29歲	192	184	212	172	167	169	179	214	172	169	143	145	140	124	131	124	119	123	125	129	130	125	137	3,525	20歲-29歲
19歲以下	16	13	20	19	26	20	19	9	12	10	6	13	12	12	20	14	13	18	11	21	15	8	12	339	19歲以下
合	919	930	1,017	982	1,036	1,063	1,107	1,167	1,221	1,283	1,111	1,143	1,165	1,233	1,260	1,244	1,280	1,320	1,383	1,364	1,524	1,502	1,506	27,760	合

計																									計
---	--	--	--	--	--	--	--	--	--	--	--	--	--	--	--	--	--	--	--	--	--	--	--	--	---

150102産業廃棄物処理業における死傷災害の労働者規模別の経年推移（1999-2021年）

労働者規模	1999	2000	2001	2002	2003	2004	2005	2006	2007	2008	2009	2010	2011	2012	2013	2014	2015	2016	2017	2018	2019	2020	2021	total	労働者規模
10人-29人	313	337	368	336	384	390	404	404	433	457	376	438	434	429	451	475	435	464	509	483	534	520	523	9,897	10人-29人
30人-49人	129	132	180	154	176	182	196	208	278	262	219	213	211	239	254	230	259	274	268	300	318	330	286	5,298	30人-49人
50人-99人	133	113	133	120	135	138	140	127	137	164	147	147	170	158	156	163	165	183	201	189	249	235	272	3,775	50人-99人
9人以上	266	298	288	304	299	296	290	322	258	293	247	240	253	292	297	264	305	263	288	255	297	286	259	6,460	9人以上

下																									下
100 人- 299 人	69	46	48	61	42	55	74	105	102	97	112	92	95	107	86	105	106	128	110	132	122	127	159	2,180	100 人- 299 人
300 人 以上	9	4		7		2	3	1	13	10	10	13	2	8	16	7	10	8	7	5	4	4	7	150	300 人 以上
合 計	919	930	1,017	982	1,036	1,063	1,107	1,167	1,221	1,283	1,111	1,143	1,165	1,233	1,260	1,244	1,280	1,320	1,383	1,364	1,524	1,502	1,506	27,760	合 計

150102産業廃棄物処理業における死傷災害の月別の経年推移（1999-2021年）

月	1999	2000	2001	2002	2003	2004	2005	2006	2007	2008	2009	2010	2011	2012	2013	2014	2015	2016	2017	2018	2019	2020	2021	total	月
8月	59	85	90	67	96	100	97	93	111	107	110	114	95	107	116	92	95	120	133	105	131	128	172	2,423	8 月
3月	82	77	100	99	92	99	94	112	105	93	103	98	109	137	106	104	126	114	121	101	119	124	137	2,452	3 月
10 月	92	87	69	87	87	80	106	102	98	117	84	80	91	112	110	116	108	112	122	113	121	124	129	2,347	10 月
1月	93	77	76	71	75	86	79	88	90	106	95	72	77	90	102	104	105	117	113	117	138	109	128	2,208	1 月

東京	92	88	70		70		74	89	91	96	86	96	82	85	82	84	92	70	99	106	113	107	116	1,888	東京
埼玉	59	54	92		76		81	77	85	90	72	59	75	82	96	97	99	108	103	82	116	116	115	1,834	埼玉
神奈川	89	96	81		74		102	121	113	121	98	110	93	109	113	108	95	127	97	95	114	106	106	2,168	神奈川
愛知	34	40	42		65		58	65	71	66	60	67	77	59	65	77	72	53	53	89	71	108	93	1,385	愛知
北海道	33	41	48		55		47	61	37	53	55	58	51	51	63	46	69	81	74	85	87	91	88	1,274	北海道
大阪	55	40	53		45		59	34	45	49	64	39	43	30	44	48	41	60	60	63	87	52	88	1,099	大阪
千葉	51	49	32		47		40	53	58	65	64	54	34	44	66	53	58	56	81	73	66	61	76	1,181	千葉
広島	43	46	40		30		40	49	38	37	31	28	43	52	33	44	36	49	44	43	51	43	64	884	広島
兵庫	44	32	37		34		33	43	45	45	25	51	35	41	58	35	50	51	41	38	44	64	57	903	兵庫
福岡	38	31	31		35		44	54	42	35	51	50	44	47	38	52	47	49	68	62	77	67	49	1,011	福岡

長崎	17	20	24		26		28	22	36	23	24	17	20	17	21	12	29	20	16	20	17	31	23	463	長崎
茨城	12	13	22		16		25	15	23	18	16	25	26	21	21	19	22	22	22	22	26	25	23	434	茨城
新潟	15	15	16		24		21	23	15	23	15	26	22	20	22	24	20	23	18	22	24	19	23	430	新潟
岩手	6	12	10		20		17	19	14	19	4	13	13	9	16	16	15	9	14	14	19	16	21	296	岩手
石川	10	7	6		7		8	7	12	13	11	17	16	17	15	18	14	13	22	21	15	11	19	279	石川
大分	9	5	17		11		15	15	36	31	19	17	25	26	28	17	19	17	16	16	23	22	18	402	大分
熊本	16	6	11		5		15	10	19	26	15	16	17	14	14	20	16	29	24	27	23	26	17	366	熊本
滋賀	8	13	10		5		8	10	17	18	14	9	8	24	9	22	13	10	18	17	13	15	16	277	滋賀
香川	3	9	7		12		18	10	6	12	13	11	15	13	11	9	7	5	11	13	18	22	16	241	香川
富山	6	12	8		8		6	9	14	22	15	8	13	22	8	16	11	12	13	11	17	8	15	254	富山
宮崎	3	10	7		10		9	8	9	7	10	16	17	14	10	14	11	12	15	16	21	17	14	250	宮崎

島根	5	12	13		11		4	6	10	9	11	5	5	8	12	5	8	9	8	6	7	6	8	168	島根
福井	10	7	9		5		5	4	15	13	8	8	13	13	13	7	13	6	13	13	6	10	7	198	福井
山梨	1	2	6		10		6	3	6	14	8	5	6	7	7	11	6	14	7	2	12	7	7	147	山梨
沖縄	4	1	3				1	5	5	7	2	6	5	8	3	10	7	8	10	4	9	5	7	110	沖縄
秋田	1	4	1		5		9	6	6	12	5	8	10	9	15	9	5	12	17	11	8	12	6	171	秋田
鳥取	1	1	6		6		9	5	10	13	4	6	8	8	8	9	12	9	5	7	6	10	6	149	鳥取
合計	919	930	1,017		1,036		1,107	1,167	1,221	1,283	1,111	1,143	1,165	1,233	1,260	1,244	1,280	1,320	1,383	1,364	1,524	1,502	1,506	25,715	合計

出典：<https://anzeninfo.mhlw.go.jp/user/anzen/tok/anst00.htm>（職場のあんぜんサイト）

https://www.jisha.or.jp/international/topics/202211_04.htmlに戻る。