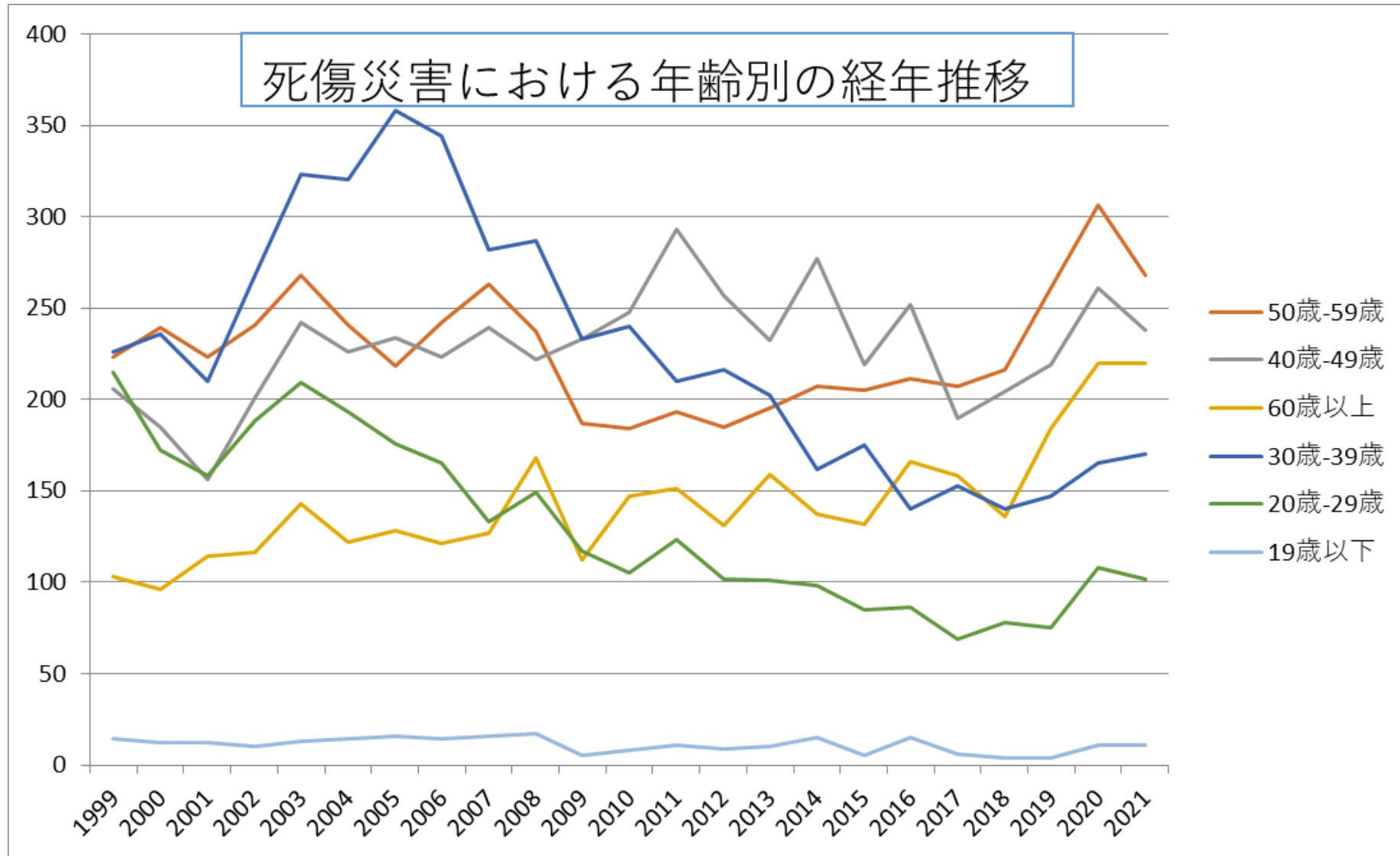
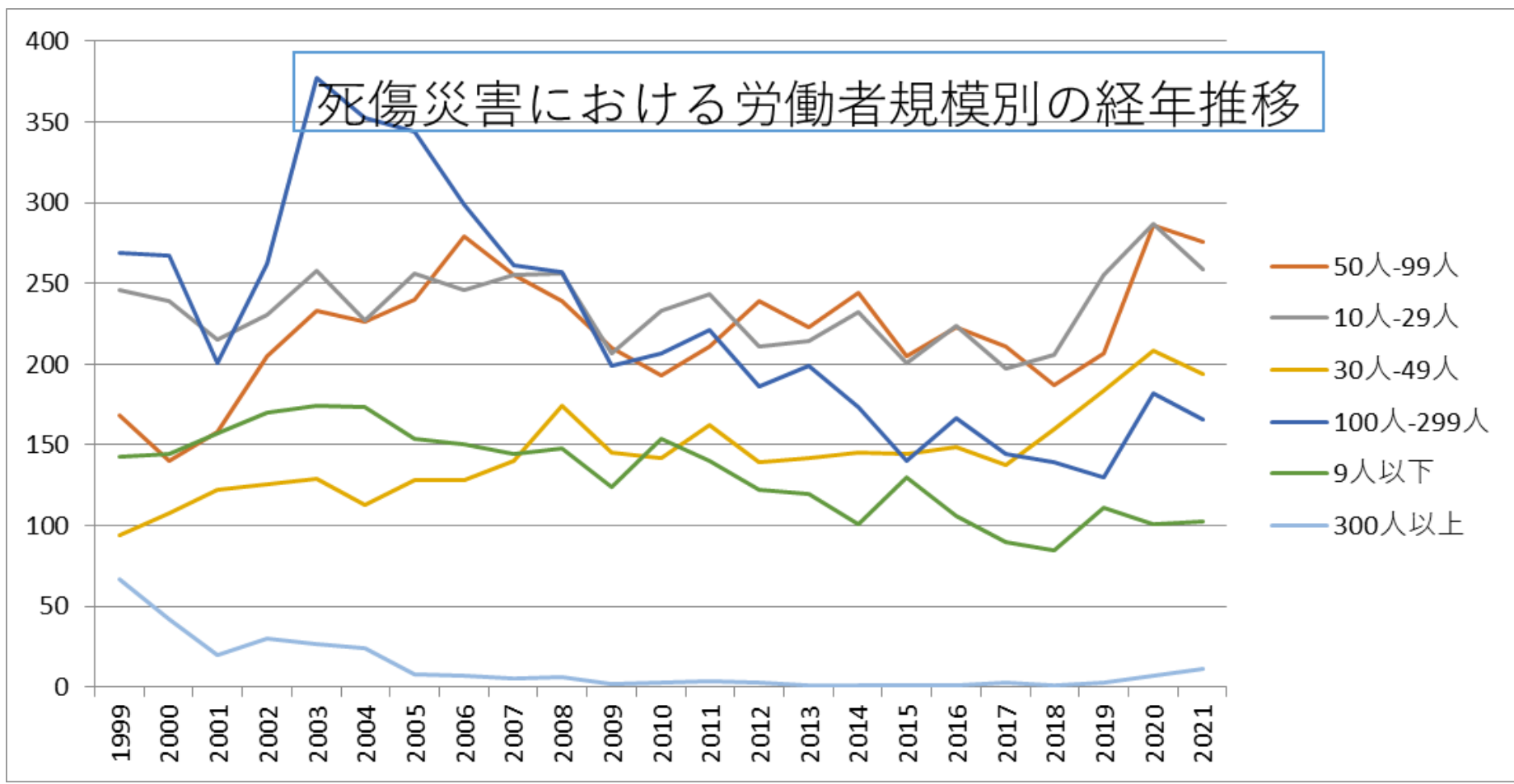


150103その他の廃棄物処理業における死傷災害の年齢別、規模別、月別及び都道府県別の経年推移（1999-2021年）

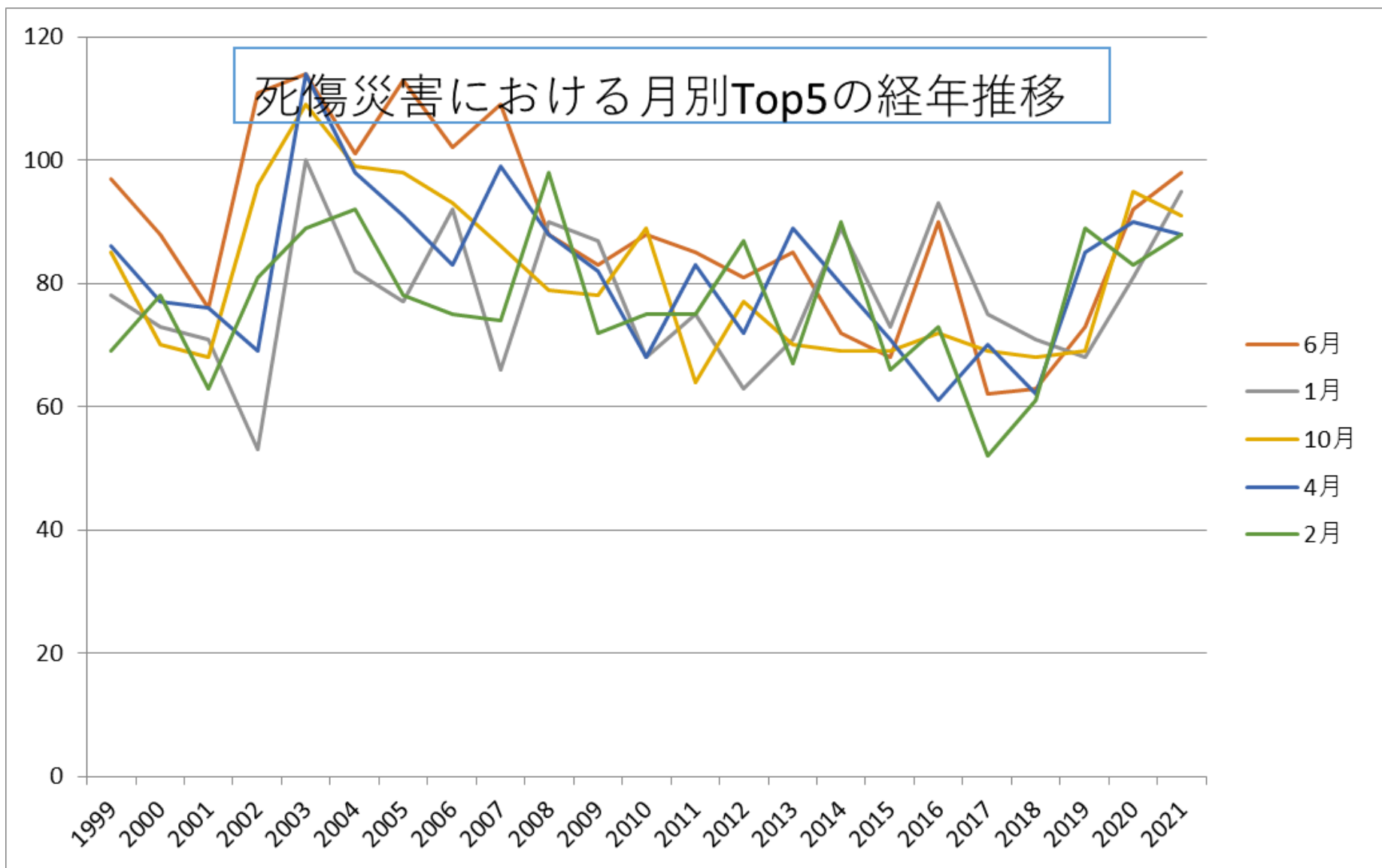
150103その他の廃棄物処理業における死傷災害の年齢別の経年推移（1999-2021年）



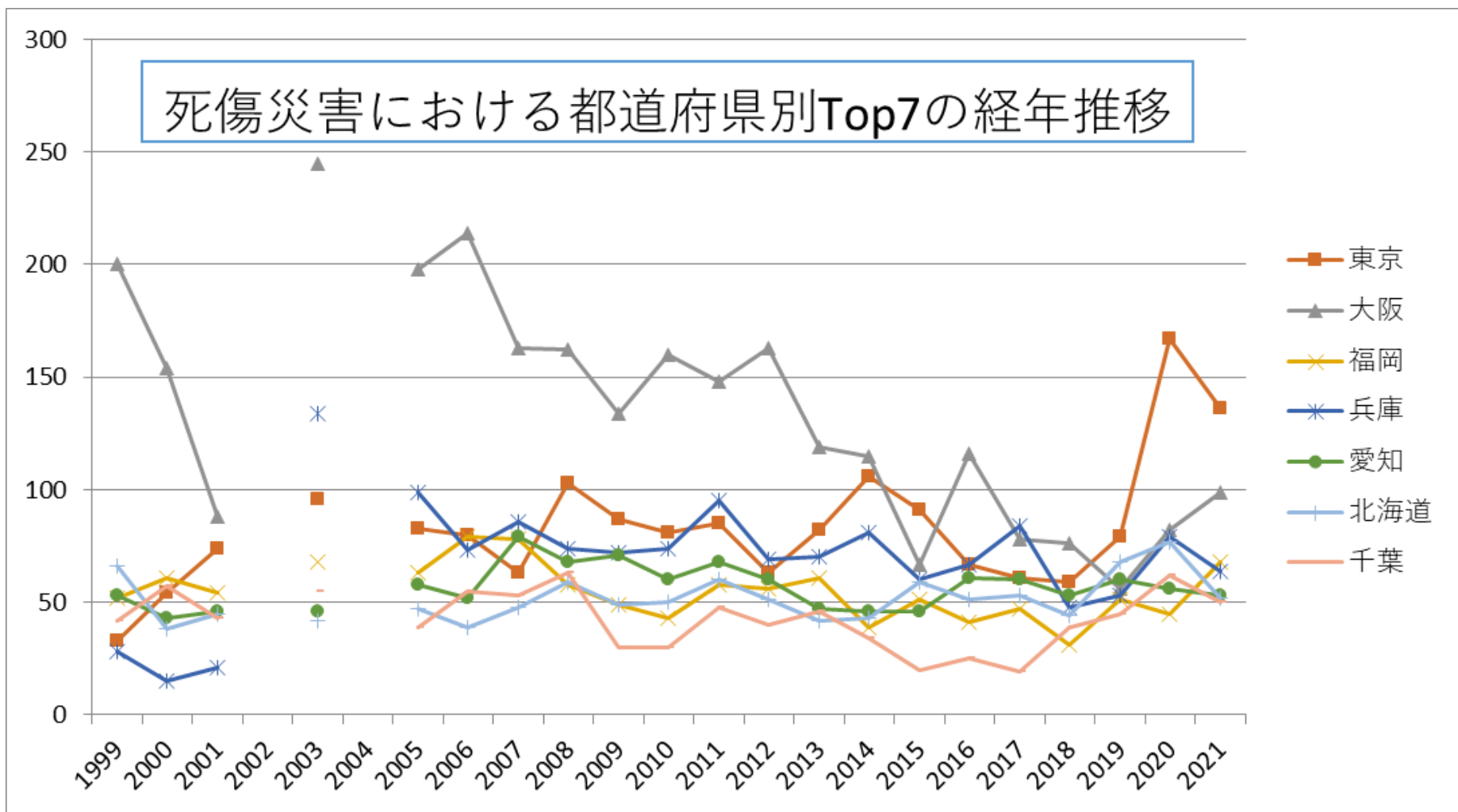
150103その他の廃棄物処理業における死傷災害の労働者規模別の経年推移（1999-2021年）



150103その他の廃棄物処理業における死傷災害の月別Top5の経年推移（1999-2021年）



150103その他の廃棄物処理業における死傷災害の都道府県別Top7の経年推移（1999-2021年）



150103その他の廃棄物処理業における死傷災害の年齢別の経年推移 (1999-2021年)

年齢	1999	2000	2001	2002	2003	2004	2005	2006	2007	2008	2009	2010	2011	2012	2013	2014	2015	2016	2017	2018	2019	2020	2021	total	年齢
50歳-59	223	239	223	241	268	241	218	242	263	237	187	184	193	185	195	207	205	211	207	216	261	306	268	5,220	50歳-59

歲																								歲	
40歲-49歲	206	185	156	201	242	226	234	223	239	222	233	248	293	257	232	277	219	252	190	204	219	261	238	5,257	40歲-49歲
60歲以上	103	96	114	116	143	122	128	121	127	168	112	147	151	131	159	137	132	166	158	136	184	220	220	3,291	60歲以上
30歲-39歲	226	236	210	268	323	320	358	344	282	287	233	240	210	216	202	162	175	140	153	140	147	165	170	5,207	30歲-39歲
20歲-29歲	215	172	158	188	209	193	176	165	133	149	117	105	123	102	101	98	85	86	69	78	75	108	102	3,007	20歲-29歲
19歲以下	14	12	12	10	13	14	16	14	16	17	5	8	11	9	10	15	5	15	6	4	4	11	11	252	19歲以下

人-299人	269	267	201	262	377	353	344	299	261	257	199	207	221	186	199	173	140	167	144	139	130	182	166	5,143	人-299人
9人以下	143	144	157	170	174	173	154	150	144	148	124	154	140	122	120	101	130	106	90	85	111	101	103	3,044	9人以下
300人以上	67	42	20	30	27	24	8	7	5	6	2	3	4	3	1	1	1	1	3	1	3	7	11	277	300人以上
合計	987	940	873	1,024	1,198	1,116	1,130	1,109	1,060	1,080	887	932	981	900	899	896	821	870	783	778	890	1,071	1,009	22,234	合計

150103その他の廃棄物処理業における死傷災害の月別の経年推移（1999-2021年）

月	1999	2000	2001	2002	2003	2004	2005	2006	2007	2008	2009	2010	2011	2012	2013	2014	2015	2016	2017	2018	2019	2020	2021	total	月
6月	97	88	76	111	114	101	113	102	109	88	83	88	85	81	85	72	68	90	62	63	73	92	98	2,039	6月
1月	78	73	71	53	100	82	77	92	66	90	87	68	75	63	71	89	73	93	75	71	68	81	95	1,791	1月
10月	85	70	68	96	109	99	98	93	86	79	78	89	64	77	70	69	69	72	69	68	69	95	91	1,863	10月

4月	86	77	76	69	114	98	91	83	99	88	82	68	83	72	89	80	71	61	70	62	85	90	88	1,882	4月
2月	69	78	63	81	89	92	78	75	74	98	72	75	75	87	67	90	66	73	52	61	89	83	88	1,775	2月
7月	106	90	87	117	116	108	109	112	103	105	73	81	97	79	90	73	67	61	68	80	95	90	84	2,091	7月
8月	102	81	90	111	80	111	101	97	110	75	81	84	94	97	79	66	86	69	72	74	90	105	82	2,037	8月
5月	80	86	94	82	107	89	104	106	103	98	78	71	80	78	65	89	69	82	64	72	66	81	82	1,926	5月
11月	65	80	64	81	76	91	79	89	78	71	60	75	74	64	79	63	81	74	56	56	63	92	81	1,692	11月
3月	82	65	57	68	105	86	94	94	77	103	59	81	88	62	56	62	60	67	71	64	52	74	76	1,703	3月
12月	69	61	62	78	90	75	72	72	67	78	64	66	83	74	66	64	52	48	63	53	70	86	75	1,588	12月
9月	68	91	65	77	98	84	114	94	88	107	70	86	83	66	82	79	59	80	61	54	70	102	69	1,847	9月
合計	987	940	873	1,024	1,198	1,116	1,130	1,109	1,060	1,080	887	932	981	900	899	896	821	870	783	778	890	1,071	1,009	22,234	合計

山	2	3	9		8		23	17	14	12	10	9	4	7	8	1	4	2	4	6	4	3	5	155	歌 山
大分	13	6	5		5		9	8	4	7	1	3	1	2	3	8	12	13	13	8	7	17	5	150	大 分
沖縄	2		5		1		4	2	2	6	4	2	5	7	2	1	4	6	8	5	7	9	5	87	沖 縄
石川	7	10	14		6		9	7	10	8	8	7	3	5	6	6	2	9	8	4	2	10	4	145	石 川
山梨	4	5	1		3		6	4	4	3	1	1		1	3	4	6	6		2	1	3	4	62	山 梨
岩手	8	2	3		6		5	4	5	4	5	5	5	6	10	8	9	10	5	6	4	6	3	119	岩 手
島根	4	7	5		10		10	6	2	6	7	7	6	2	8	5	1	3	2	1	3	3	2	100	島 根
鳥取	1	4	8		3		4	6	8	3	3	3	8	3	3	4	6	7	4	3	5	3	2	91	鳥 取
富山	6	8	7		5		4	5	9	6	3	4	6	4	4	2	4	5	1	5	4	5	1	98	富 山
合計	987	940	873		1,198		1,130	1,109	1,060	1,080	887	932	981	900	899	896	821	870	783	778	890	1,071	1,009	20,094	合 計

出典：<https://anzeninfo.mhlw.go.jp/user/anzen/tok/anst00.htm>（職場のあんぜんサイト）

https://www.jisha.or.jp/international/topics/202211_04.htmlに戻る。