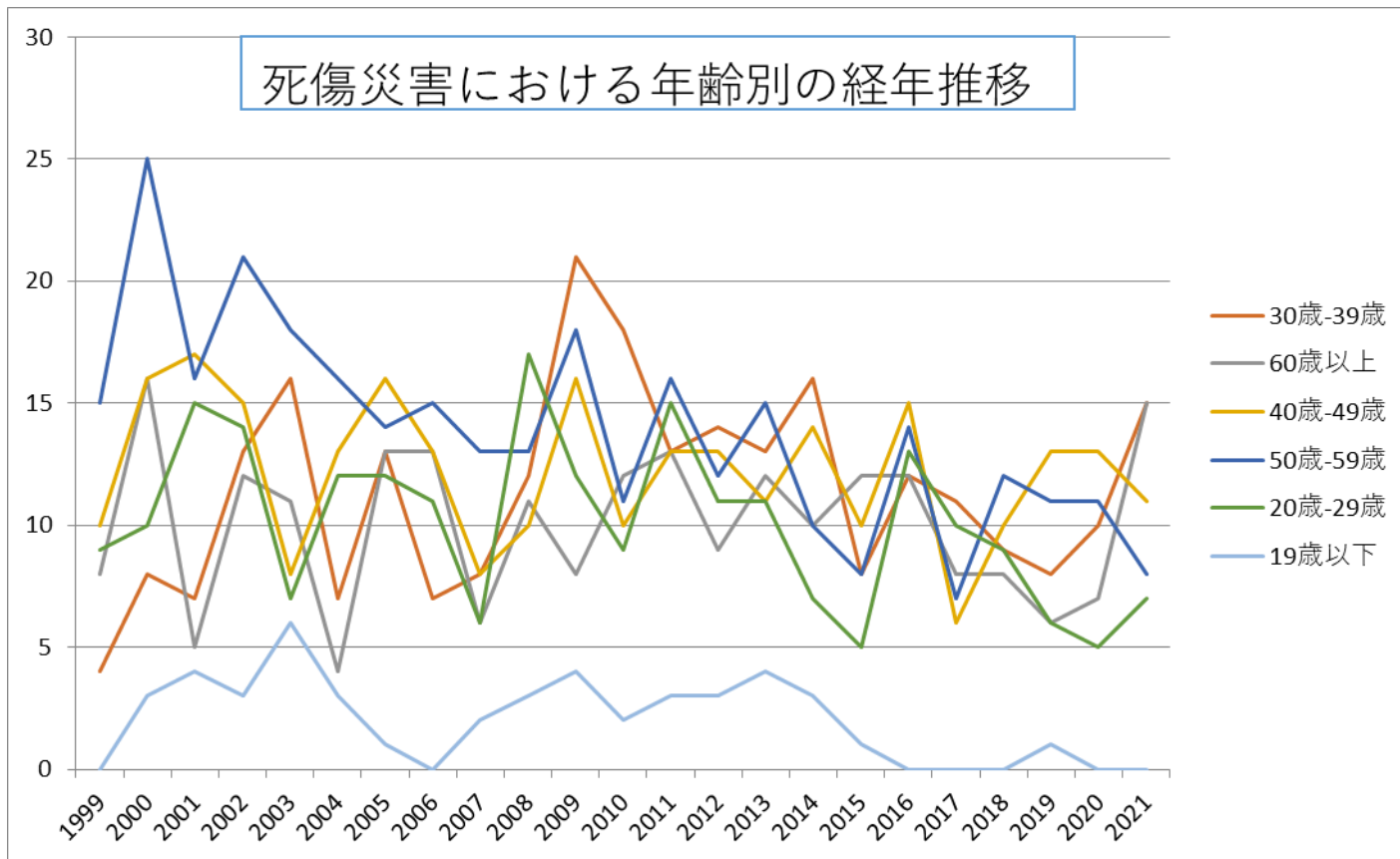
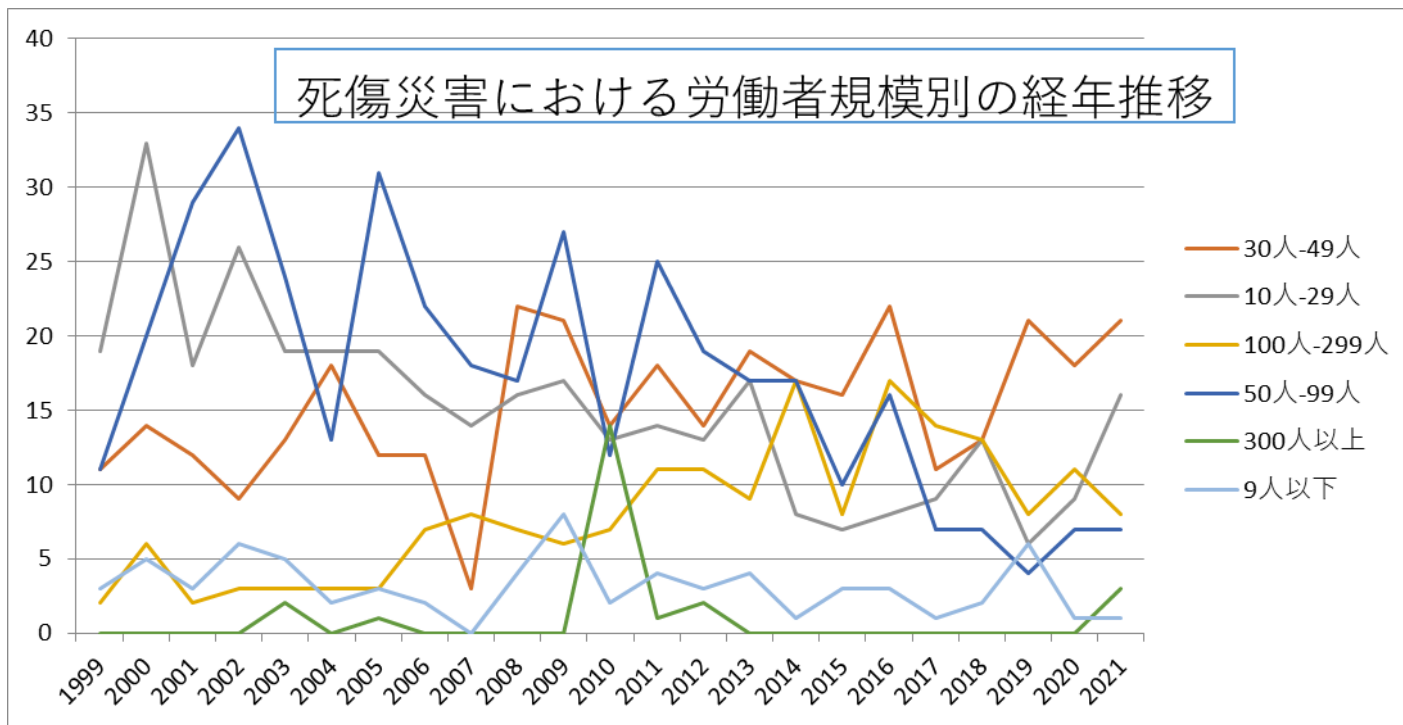


150105と畜業における死傷災害の年齢別、規模別、月別及び都道府県別の経年推移（1999-2021年）

150105と畜業における死傷災害の年齢別の経年推移（1999-2021年）



150105と畜業における死傷災害の労働者規模別の経年推移（1999-2021年）



150105と畜業における死傷災害の月別Top5の経年推移（1999-2021年）

39歳	4	8	7	13	16	7	13	7	8	12	21	18	13	14	13	16	8	12	11	9	8	10	15	263	39歳
60歳以上	8	16	5	12	11	4	13	13	6	11	8	12	13	9	12	10	12	12	8	8	6	7	15	231	60歳以上
40歳-49歳	10	16	17	15	8	13	16	13	8	10	16	10	13	13	11	14	10	15	6	10	13	13	11	281	40歳-49歳
50歳-59歳	15	25	16	21	18	16	14	15	13	13	18	11	16	12	15	10	8	14	7	12	11	11	8	319	50歳-59歳
20歳-29歳	9	10	15	14	7	12	12	11	6	17	12	9	15	11	11	7	5	13	10	9	6	5	7	233	20歳-29歳
19歳以下		3	4	3	6	3	1		2	3	4	2	3	3	4	3	1				1			46	19歳以下
合計	46	78	64	78	66	55	69	59	43	66	79	62	73	62	66	60	44	66	42	48	45	46	56	1,373	合計

150105と畜業における死傷災害の労働者規模別の経年推移（1999-2021年）

労働者規模	1999	2000	2001	2002	2003	2004	2005	2006	2007	2008	2009	2010	2011	2012	2013	2014	2015	2016	2017	2018	2019	2020	2021	total	労働者規模
30人-49人	11	14	12	9	13	18	12	12	3	22	21	14	18	14	19	17	16	22	11	13	21	18	21	351	30人-49人
10人-29人	19	33	18	26	19	19	19	16	14	16	17	13	14	13	17	8	7	8	9	13	6	9	16	349	10人-29人

100人-299人	2	6	2	3	3	3	3	7	8	7	6	7	11	11	9	17	8	17	14	13	8	11	8	184	100人-299人
50人-99人	11	20	29	34	24	13	31	22	18	17	27	12	25	19	17	17	10	16	7	7	4	7	7	394	50人-99人
300人以上					2		1					14	1	2								3	23	300人以上	
9人以下	3	5	3	6	5	2	3	2		4	8	2	4	3	4	1	3	3	1	2	6	1	1	72	9人以下
合計	46	78	64	78	66	55	69	59	43	66	79	62	73	62	66	60	44	66	42	48	45	46	56	1,373	合計

150105と畜業における死傷災害の月別の経年推移（1999-2021年）

月	1999	2000	2001	2002	2003	2004	2005	2006	2007	2008	2009	2010	2011	2012	2013	2014	2015	2016	2017	2018	2019	2020	2021	total	月
4月	3	6	7	10	2	7	6	5	6	6	10	4	3	3	4	4	3	5	4	5	3	6	9	121	4月
10月	4	6	6	6	6	4	5	6	4	6	7	4	9	5	8	4	6	5	3	7	5	3	6	125	10月
2月	4	7	4	6	3	4	5	6	5	2	6	6	6	5	7	9		5	1	3		4	6	104	2月
5月	7	5	8	7	7	1	4	4	6	5		7	5	4	9	8	6	6	2	3	3	4	5	116	5月
9月	5	5	2	5	3	5	4	4	2	9	7	7	6	8	6	3	6	7	4	3	2	6	5	114	9月
11月	2	6	5	8	1	4	9	6	3	4	7	4	4	6	1	6	7	8	3	5	6	3	5	113	11月
8月	6	7	6	4	10	5	6	4	4	8	10	7	6	9	7	5	4	6	6	4	5	6	4	139	8月
1月	6	8	6	6	4	3	1	4	6	8	3	2	5	2	5	7	6	7	5	3	2	4	4	107	1月
6月	1	4	6	5	9	1	4	8	4	4	7	3	6	6	5	1		5	3	2	5	4	4	97	6月

7月	3	14	7	9	6	7	11	4	1	3	5	4	6	4	6	7	1	4	3	8	7	1	3	124	7月
12月		5	5	5	5	8	3	3		7	7	6	8	3	2	5	2	2	4	3	3	3	3	92	12月
3月	5	5	2	7	10	6	11	5	2	4	10	8	9	7	6	1	3	6	4	2	4	2	2	121	3月
合計	46	78	64	78	66	55	69	59	43	66	79	62	73	62	66	60	44	66	42	48	45	46	56	1,373	合計

150105と畜業における死傷災害の都道府県別の経年推移（1999-2021年）

県	1999	2000	2001	2002	2003	2004	2005	2006	2007	2008	2009	2010	2011	2012	2013	2014	2015	2016	2017	2018	2019	2020	2021	total	県	
徳島	4	11	11		4		7	7	5	7	1		1	2	3	3		1		1		1	9	78	徳島	
青森	3	2	1		1		2		5	2	3				2		1		1		3	5	6	37	青森	
群馬	2	6	1		1		3	2	1	2	1	5	5	3	6	8	1	5	6	2	1	4	5	70	群馬	
新潟	2	2					1	2		9	17	9	10	2	5	4	3	6	4	3	5	1	4	89	新潟	
北海道		1			3		2				2	1	1	3	2	4	5	5	1	3	6	6	4	49	北海道	
福島		1			2			1	1		1			1				2	2		1			4	16	福島
福岡	4	9	1		1		3	4	2	1	4		2	2	1		2	3	1	2	1	2	3	48	福岡	
山形	1	1	3		6			4	2	2	2	1	2	3	1			3	3	1	2	1	3	41	山形	
滋賀	2	1	2		1		1			6	2		1	4	1		1	1		1	2	1	3	30	滋賀	
千葉	3	5	4		5		8	2	1	2	4	5	1	1	3	2	1	6	1	4		2	2	62	千葉	
愛知		3	3		2		2	2	4	1		1	3	2	3	7	3	4		2	2	2	2	48	愛知	
香川		3	1		2			2					2				1	2		1			2	16	香川	
京都	1	2			1											1		2					2	9	京都	

茨城	6	8	6		3		4			5	5	2	7	4	6	2	5	2	2	5	6	4	1	83	茨城
埼玉	2	2	2		10		2	1	3	1	1	1		4	6	1		3		4	3		1	47	埼玉
沖繩	4	4			1		1	1					1	2	4	1	1		2	1	1	1	1	26	沖繩
山梨								1			1			2	2		1		3	2		2	1	15	山梨
岐阜	4		1		1				1	2		1			1								1	12	岐阜
長野											1			1	1	1	2	1				1	1	9	長野
岩手													1						1				1	3	岩手
神奈川		3	17		9		8	10	7	12	14	12	15	11	5	8	4	3		1	1			140	神奈川
熊本	3	3	2				5	4	4	3	2	2	3			2	6	4	3	1	3	2		52	熊本
東京					2		3	1		1	1	13	1	4	2	5	1		2					36	東京
大分		1	4		2		1		1	2	1		5			5	1	1	2	3	1	1		31	大分
静岡		2	1				1	3	1		2	3	4	2	5				1				1	26	静岡
兵庫							3				2	2	1	2	2		1	2				1	2	18	兵庫
三重	1		1		2		1	1		1	2					1	2	1				1	1	15	三重
島根		1			1		1	2		1		1	3			1			1		2			14	島根
長崎					2		1	1		1		2	1					1	3	1	1			14	長崎
鹿児島	1	3								1		5		1	1		1				1			14	鹿児島
佐賀					1			1							1	1		2	1	4		2		13	佐賀

栃木	1		1						2				2				1	1	1	3		12	栃木		
宮崎		1			2		5	3		1												12	宮崎		
石川							1	1		1	1	3					1		2			10	石川		
広島			1				2	1		2					1		2					9	広島		
大阪							1	1	1					1		1	1		1			7	大阪		
岡山									2		2							2		1		7	岡山		
宮城					1				1						3							5	宮城		
山口	1							1		1			2									5	山口		
高知	1	1															1		1			4	高知		
秋田		2																				2	秋田		
富山															1		1					2	富山		
福井													1				1					2	福井		
奈良			1																			1	奈良		
和歌山										1												1	和歌山		
鳥取																							鳥取		
愛媛																							愛媛		
合計	46	78	64		66		69	59	43	66	79	62	73	62	66	60	44	66	42	48	45	46	56	1,240	合計

https://www.jisha.or.jp/international/topics/202211_04.htmlに戻る。