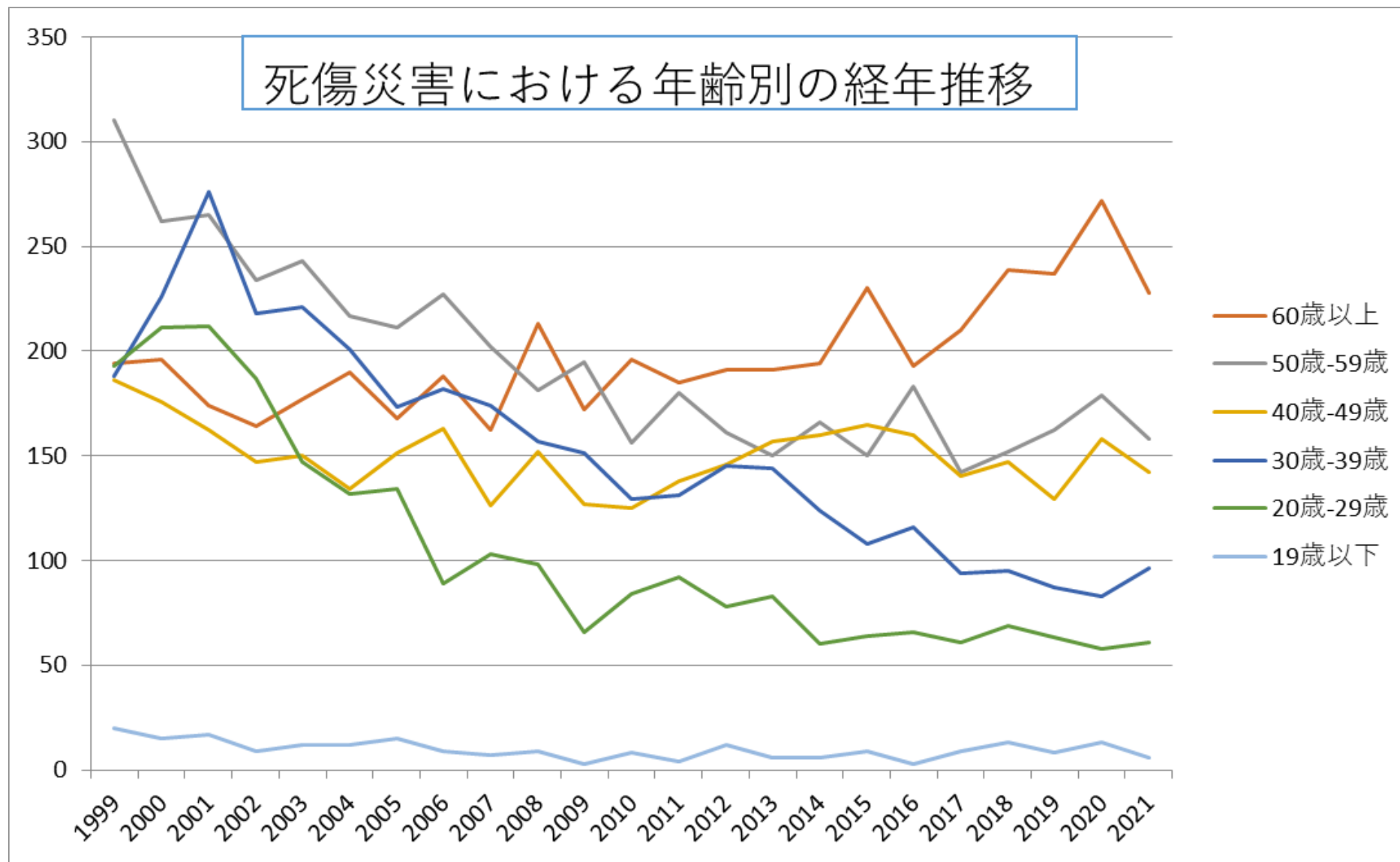
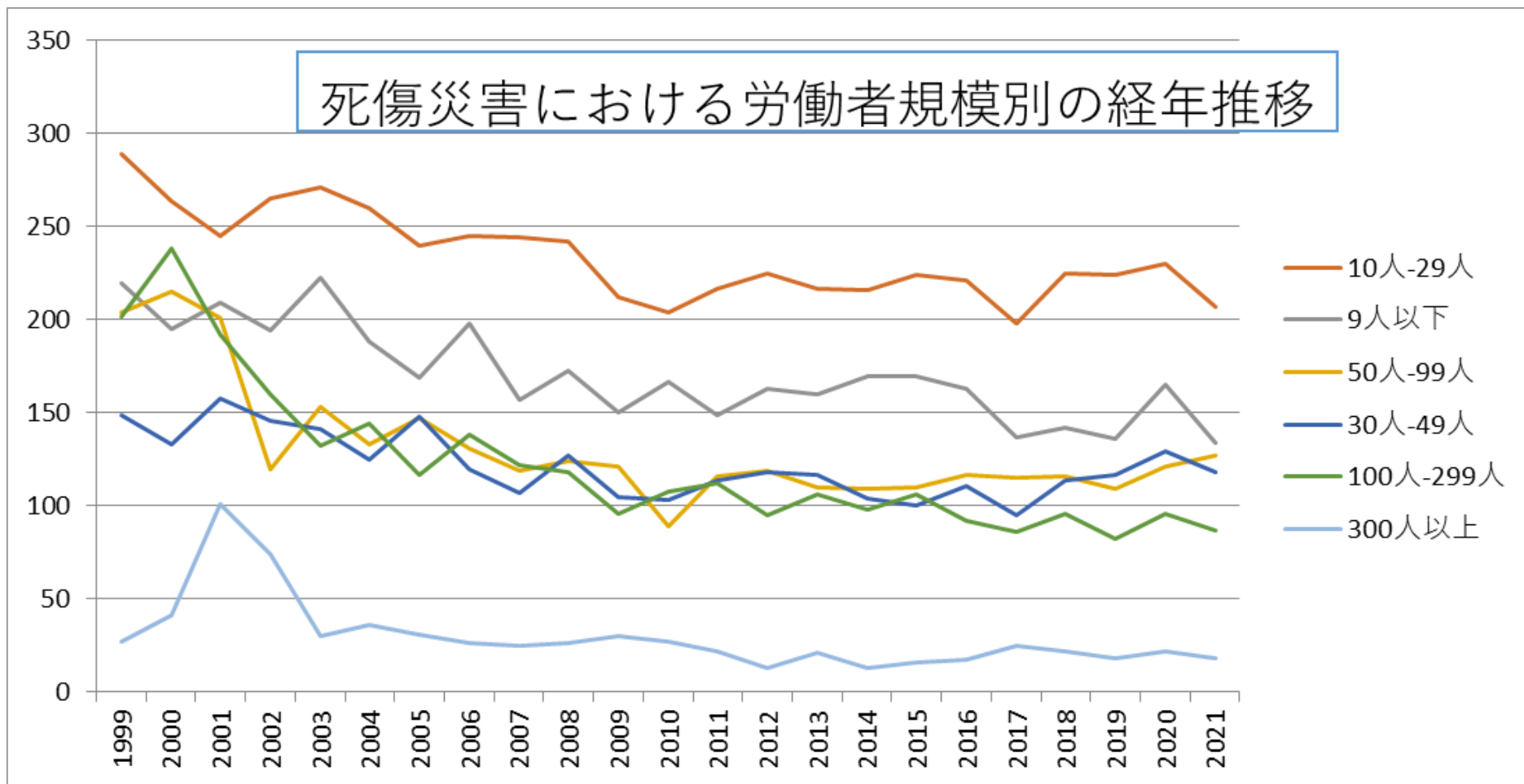


150109その他の清掃・と畜業における死傷災害の年齢別、規模別、月別及び都道府県別の経年推移（1999-2021年）

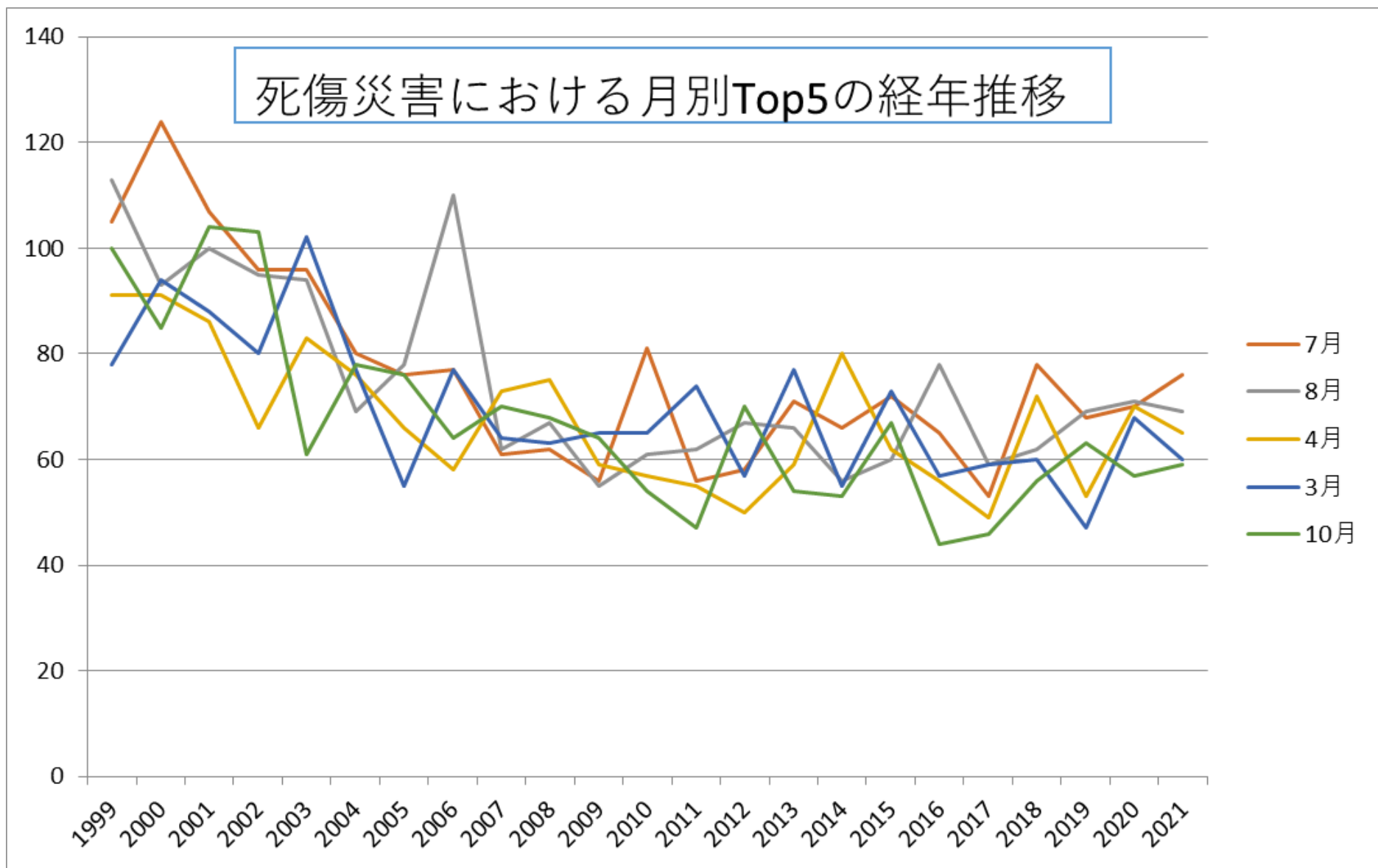
150109その他の清掃・と畜業における死傷災害の年齢別の経年推移（1999-2021年）



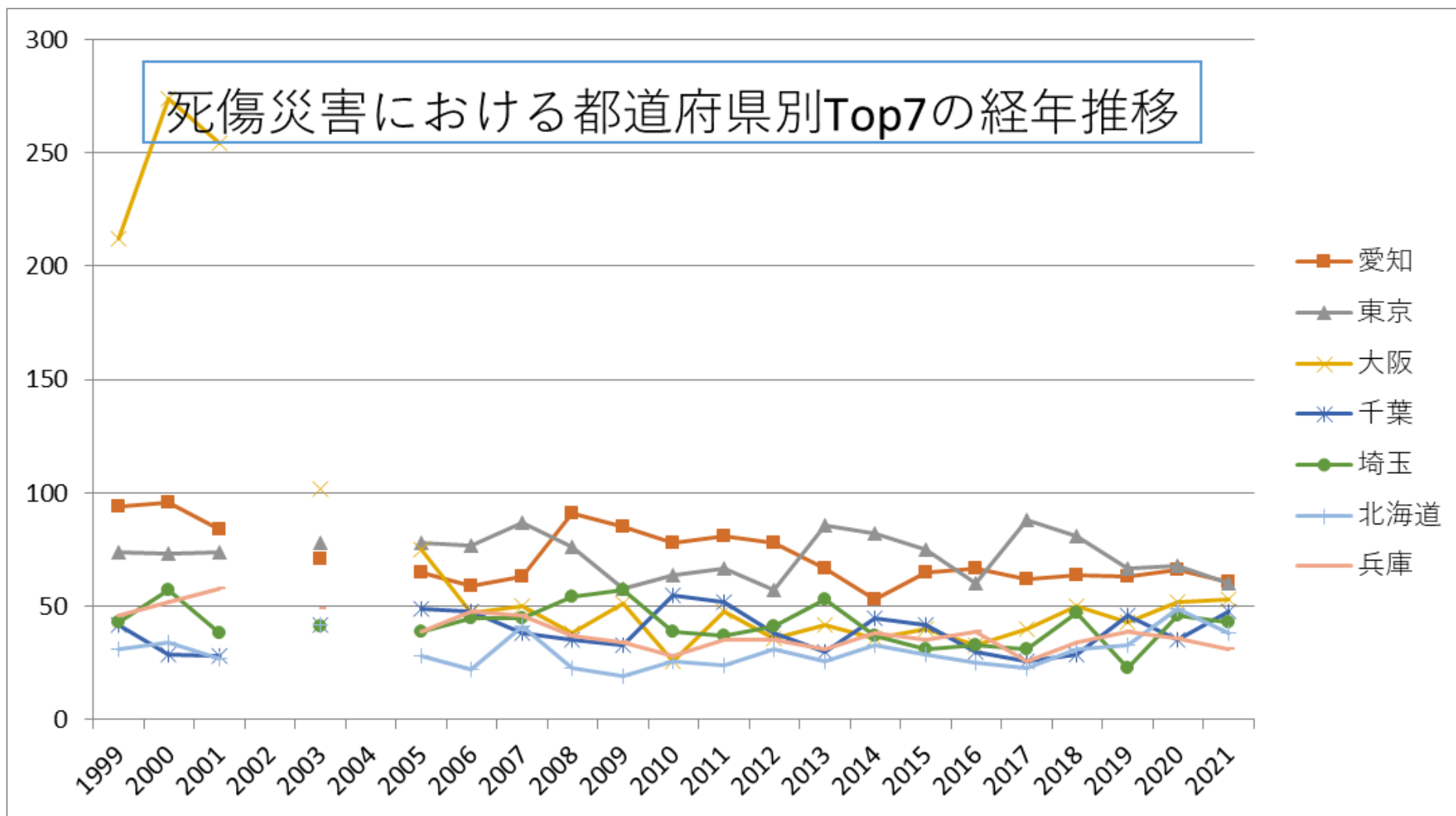
150109その他の清掃・と畜業における死傷災害の労働者規模別の経年推移（1999-2021年）



150109その他の清掃・と畜業における死傷災害の月別Top5の経年推移（1999-2021年）



150109その他の清掃・と畜業における死傷災害の都道府県別Top7の経年推移（1999-2021年）



150109その他の清掃・と畜業における死傷災害の年齢別の経年推移 (1999-2021年)

年齢	1999	2000	2001	2002	2003	2004	2005	2006	2007	2008	2009	2010	2011	2012	2013	2014	2015	2016	2017	2018	2019	2020	2021	total	年齢
60歳	194	196	174	164	177	190	168	188	162	213	172	196	185	191	191	194	230	193	210	239	237	272	228	4,564	60歳

以上																									以上
50歲-59歲	310	262	265	234	243	217	211	227	202	181	195	156	180	161	150	166	150	183	142	152	162	179	158	4,486	50歲-59歲
40歲-49歲	186	176	162	147	150	134	151	163	126	152	127	125	138	146	157	160	165	160	140	147	129	158	142	3,441	40歲-49歲
30歲-39歲	188	226	276	218	221	201	173	182	174	157	151	129	131	145	144	124	108	116	94	95	87	83	96	3,519	30歲-39歲
20歲-29歲	193	211	212	187	147	132	134	89	103	98	66	84	92	78	83	60	64	66	61	69	63	58	61	2,411	20歲-29歲
19歲以下	20	15	17	9	12	12	15	9	7	9	3	8	4	12	6	6	9	3	9	13	8	13	6	225	19歲以下

下																									下
合計	1,091	1,086	1,106	959	950	886	852	858	774	810	714	698	730	733	731	710	726	721	656	715	686	763	691	18,646	合計

150109その他の清掃・と畜業における死傷災害の労働者規模別の経年推移（1999-2021年）

労働者規模	1999	2000	2001	2002	2003	2004	2005	2006	2007	2008	2009	2010	2011	2012	2013	2014	2015	2016	2017	2018	2019	2020	2021	total	労働者規模
10人-29人	289	264	245	265	271	260	240	245	244	242	212	204	217	225	217	216	224	221	198	225	224	230	207	5,385	10人-29人
9人以下	220	195	209	194	223	188	169	198	157	173	150	167	149	163	160	170	170	163	137	142	136	165	134	3,932	9人以下
50人-99人	204	215	201	120	153	133	147	131	119	124	121	89	116	119	110	109	110	117	115	116	109	121	127	3,026	50人-99人

30 人- 49 人	149	133	158	146	141	125	148	120	107	127	105	103	114	118	117	104	100	111	95	114	117	129	118	2,799	30 人- 49 人
100 人- 299 人	202	238	192	160	132	144	117	138	122	118	96	108	112	95	106	98	106	92	86	96	82	96	87	2,823	100 人- 299 人
300 人 以 上	27	41	101	74	30	36	31	26	25	26	30	27	22	13	21	13	16	17	25	22	18	22	18	681	300 人 以 上
合 計	1,091	1,086	1,106	959	950	886	852	858	774	810	714	698	730	733	731	710	726	721	656	715	686	763	691	18,646	合 計

150109その他の清掃・と畜業における死傷災害の月別の経年推移（1999-2021年）

月	1999	2000	2001	2002	2003	2004	2005	2006	2007	2008	2009	2010	2011	2012	2013	2014	2015	2016	2017	2018	2019	2020	2021	total	月
7月	105	124	107	96	96	80	76	77	61	62	56	81	56	58	71	66	72	65	53	78	68	70	76	1,754	7 月
8月	113	93	100	95	94	69	78	110	62	67	55	61	62	67	66	56	60	78	59	62	69	71	69	1,716	8 月

神奈川	37	43	59		43		44	47	38	39	33	35	31	28	32	55	45	37	26	33	35	48	27	815	神奈川
福岡	51	42	64		57		47	37	36	55	38	39	42	43	43	38	43	41	36	31	24	26	23	856	福岡
茨城	16	18	14		14		21	19	13	22	20	16	16	18	12	22	15	14	16	24	29	21	20	380	茨城
静岡	29	35	26		37		27	19	26	27	16	18	18	28	27	17	13	20	16	24	28	25	19	495	静岡
群馬	18	20	16		22		20	11	12	22	16	20	13	16	16	21	23	20	16	17	15	16	18	368	群馬
三重	17	5	17		18		13	14	15	15	23	7	15	8	11	5	14	20	14	14	11	11	18	285	三重
広島	27	37	28		20		30	30	19	27	19	11	13	24	21	22	18	18	11	12	18	20	16	441	広島
福島	10	12	11		8		9	21	8	11	8	11	11	7	8	9	12	12	13	11	9	15	15	231	福島
宮城	9	13	10		8		4	14	14	13	8	11	13	24	23	6	2	9	6	6	6	9	14	222	宮城
岩手	4	1	10		12		8	4	12	7	7	8	10	8	8	3	7	5	8	7	7	9	13	158	岩手

鳥 取	6	6	5		3		4	3	2	2		2	1	1			3	2	2	3				45	鳥 取
合 計	1,091	1,086	1,106		950		852	858	774	810	714	698	730	733	731	710	726	721	656	715	686	763	691	16,801	合 計

出典：<https://anzeninfo.mhlw.go.jp/user/anzen/tok/anst00.htm>（職場のあんぜんサイト）

https://www.jisha.or.jp/international/topics/202211_04.htmlに戻る。