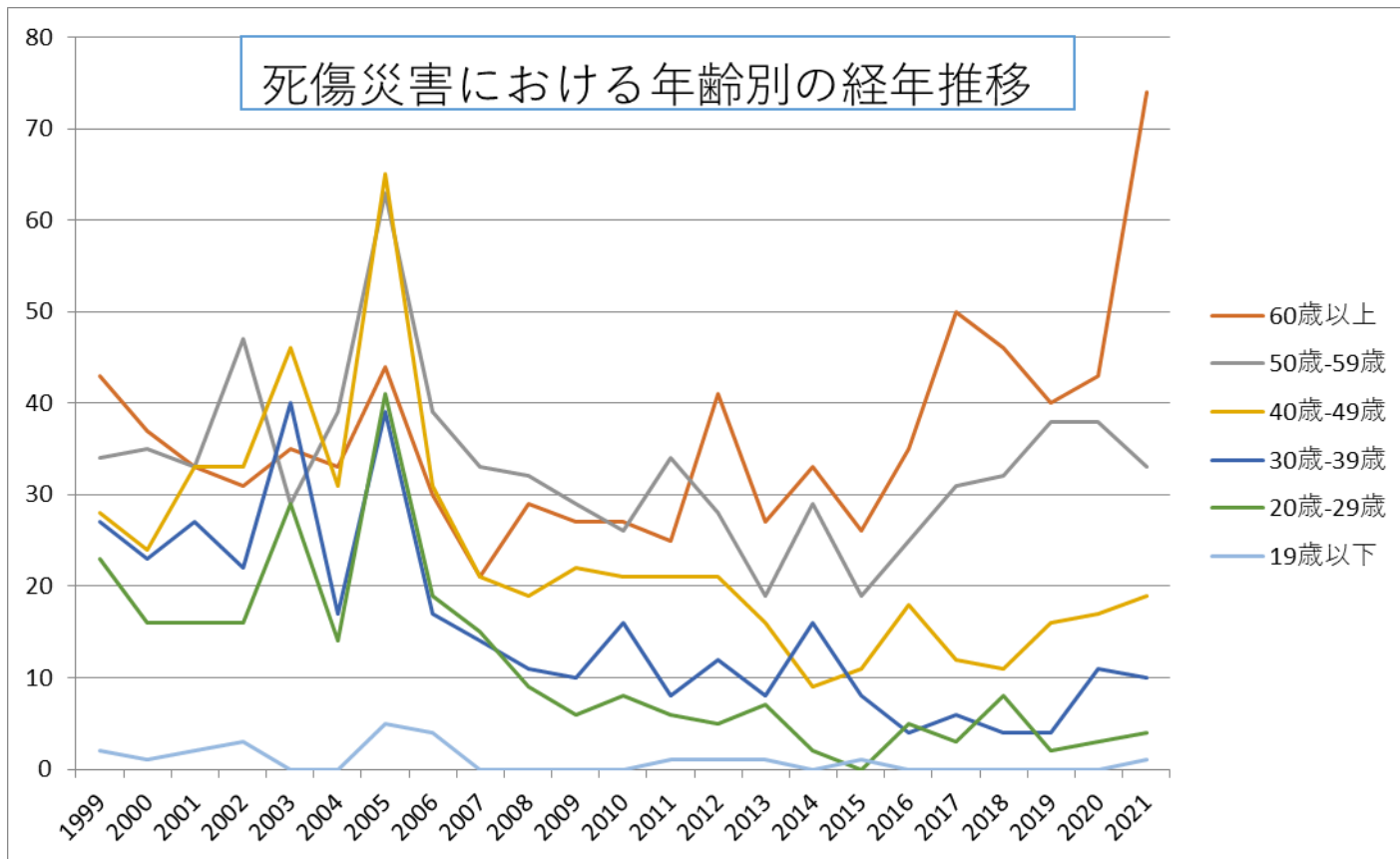
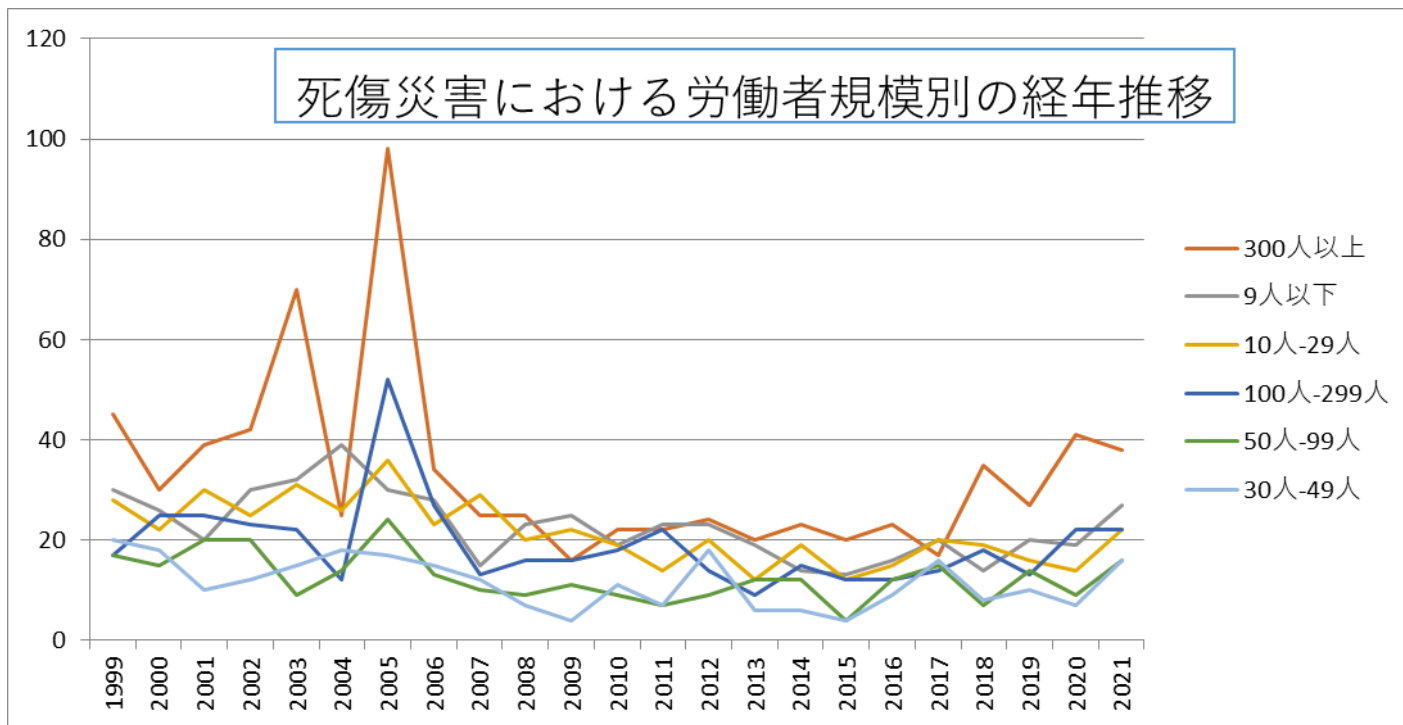


1601官公署における死傷災害の年齢別、規模別、月別及び都道府県別の経年推移（1999-2021年）

1601官公署における死傷災害の年齢別の経年推移（1999-2021年）



1601官公署における死傷災害の労働者規模別の経年推移（1999-2021年）



1601官公署における死傷災害の月別Top5の経年推移（1999-2021年）





人-29人	28	22	30	25	31	26	36	23	29	20	22	19	14	20	12	19	12	15	20	19	16	14	22	494	人-29人
100人-299人	17	25	25	23	22	12	52	27	13	16	16	18	22	14	9	15	12	12	14	18	13	22	22	439	100人-299人
50人-99人	17	15	20	20	9	14	24	13	10	9	11	9	7	9	12	12	4	12	15	7	14	9	16	288	50人-99人
30人-49人	20	18	10	12	15	18	17	15	12	7	4	11	7	18	6	6	4	9	16	8	10	7	16	266	30人-49人
合計	157	136	144	152	179	134	257	140	104	100	94	98	95	108	78	89	65	87	102	101	100	112	141	2,773	合計

1601官公署における死傷災害の月別の経年推移（1999-2021年）

月	1999	2000	2001	2002	2003	2004	2005	2006	2007	2008	2009	2010	2011	2012	2013	2014	2015	2016	2017	2018	2019	2020	2021	total	月
10月	11	9	12	14	13	8	29	9	10	11	11	7	9	10	11	11	5	7	14	6	9	10	19	255	10月
5月	14	10	16	12	13	17	17	8	9	10	5	10	2	6	4	13	6	4	7	10	11	10	19	233	5月
1月	8	11	20	16	23	11	30	13	13	10	10	13	4	18	5	6	5	8	9	11	11	14	18	287	1月
6月	15	15	13	24	22	17	22	9	13	5	9	11	15	4	8	8	5	9	5	6	5	10	16	266	6月
7月	16	15	10	11	22	11	14	13	10	4	14	9	4	11	5	11	7	5	13	9	8	8	12	242	7月
3月	14	10	6	8	14	7	27	11	3	10	4	7	11	8	7	4	3	5	3	12	6	13	12	205	3月
8月	12	8	6	16	12	14	18	13	9	9	6	6	6	7	3	3	4	12	9	11	7	5	10	206	8月
9月	14	12	13	17	12	10	20	19	6	6	5	8	7	9	9	6	9	5	10	5	9	13	9	233	9月
2月	16	10	10	6	13	7	27	13	8	11	3	8	13	11	7	11	5	7	5	7	11	4	9	222	2月

12月	9	15	10	8	9	10	18	4	5	5	10	7	6	5	6	5	3	6	10	8	8	11	7	185	12月
11月	13	10	17	13	13	12	14	14	8	7	8	8	9	12	9	6	4	8	11	11	6	5	6	224	11月
4月	15	11	11	7	13	10	21	14	10	12	9	4	9	7	4	5	9	11	6	5	9	9	4	215	4月
合計	157	136	144	152	179	134	257	140	104	100	94	98	95	108	78	89	65	87	102	101	100	112	141	2,773	合計

1601官公署における死傷災害の都道府県別の経年推移（1999-2021年）

県	1999	2000	2001	2002	2003	2004	2005	2006	2007	2008	2009	2010	2011	2012	2013	2014	2015	2016	2017	2018	2019	2020	2021	total	県
岡山	4	3	5		16		17	4	1	3	4		2	1	4	3	4	3	3	2	8	8	15	110	岡山
東京	26	27	17		41		32	26	22	22	19	10	6	15	9	12	5	8	14	9	10	12	11	353	東京
兵庫	5	4	2		8		6	5	4	8		3	8	1	1	1	6	3	1	3	5	3	10	87	兵庫
山口	6	5	13		9		7	1	3	9	7	6	8	6	7	3	4	1	3	3	7	7	8	123	山口
長野	3	4	5		2		5	4	3	2	2	5	8	8	7	8		1	4	3	7	3	8	92	長野
神奈川	2	3	5		3		4	4	3	4	5	4		2	3	11	5	1	2	6	1	4	7	79	神奈川
熊本	1		4		2		4	2			3	1		1	2		1	1	1	2	6	5	6	42	熊本
京都	10	7	7		4		6	6	7	1	1	1		2			1	5	1	2	1	6	5	73	京都
宮城	3	4	1		2		3	1	3	1	9	4	3	1	3	2	5	1	2	2	1	6	5	62	宮城
福岡	17	10	11		5		15	19	6	8	2	7	7	13	11	8	1	8	6	4	3	6	4	171	福岡
千葉	14	4	6		4		24	8	7	4	1	2	3	1	1	4	3	10	23	5	4	2	4	134	千葉
長崎	6	7	10		14		7	7	6	7	7	5	1	4	4	7	3	7	4	6	1	1	4	118	長崎
群馬	1	4	1		3		23	3	2					2	2			1				3	4	49	群馬



縄	12	5	2	4	1	2	1	3	2	1	3	3	3	2	2	1	1	48	縄				
佐賀	1	1	4		3	1	1	1	2	3	1			1	1	2	1	1	24	佐賀			
徳島				3	2	1	1	4	1	1	1		1		2		1	1	20	徳島			
石川	1		1						2	2	1		2	1	5	1		1	17	石川			
山梨	3	1		1	2				2	1	1						3	1	16	山梨			
岩手		1	3	2		1	1	1	1	1		1				1		1	14	岩手			
愛媛		1		1		1	1		1	1			1	4		1	1		1	14	愛媛		
青森		2	1	1		1	1	3					1			1		1	1	13	青森		
和歌山			1					2						1				2	1	7	和歌山		
島根	1			3	5	1		2	1	1	1		2	3	1	2	2	5		30	島根		
鹿児島	2	2		1		3		1		2	4	1	1	1	1		1	1	2	23	鹿児島		
奈良		1	1		1	2	1		1		2	2	1		1		1	1		16	奈良		
山形		3		9																12	山形		
鳥取		1							1	2		1				1				6	鳥取		
秋田		1													1			1		3	秋田		
大分		1																		1	大分		
合計	157	136	144	179	257	140	104	100	94	98	95	108	78	89	65	87	102	101	100	112	141	2,487	合計

[https://www.jisha.or.jp/international/topics/202211\\_04.html](https://www.jisha.or.jp/international/topics/202211_04.html)に戻る。