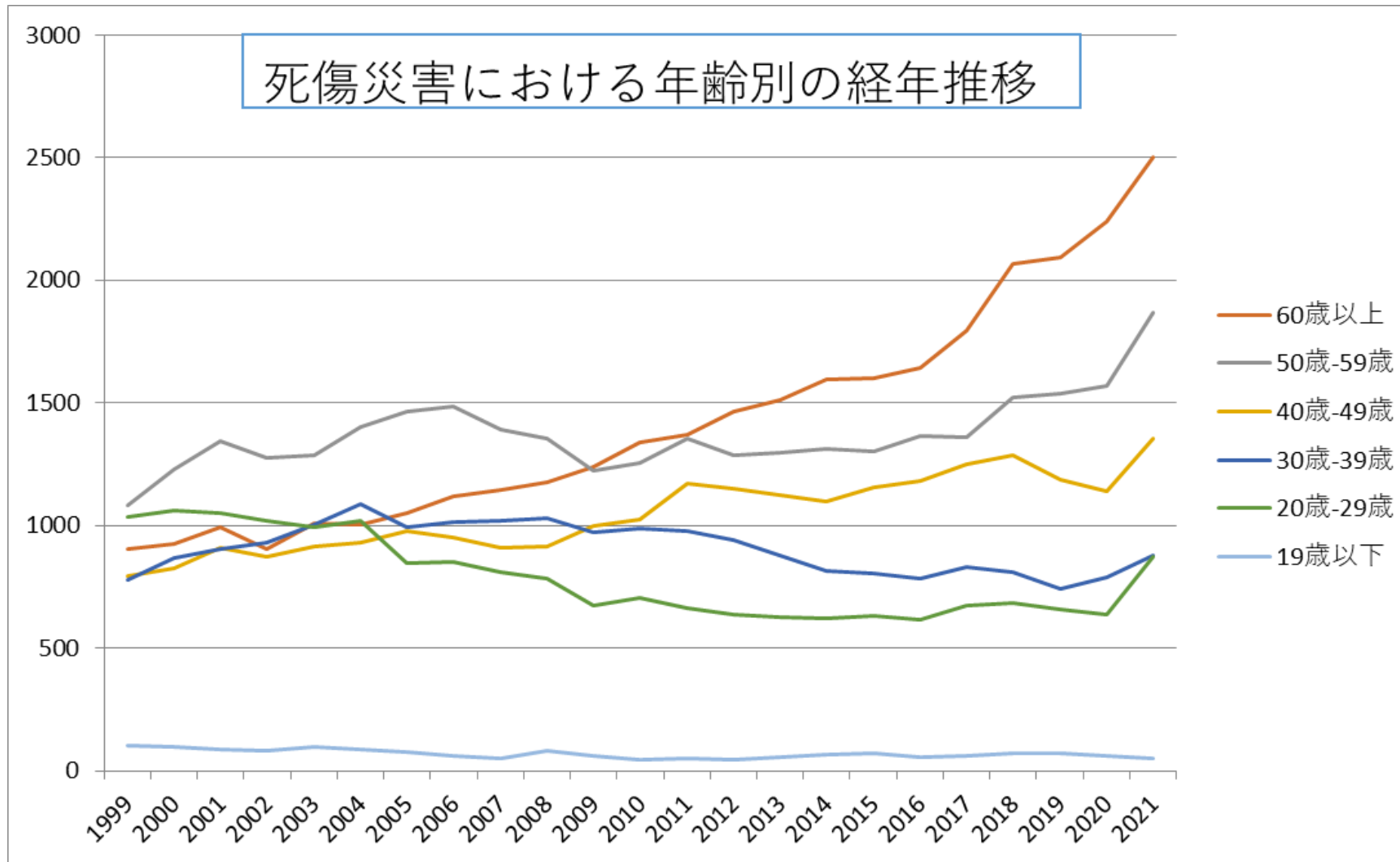
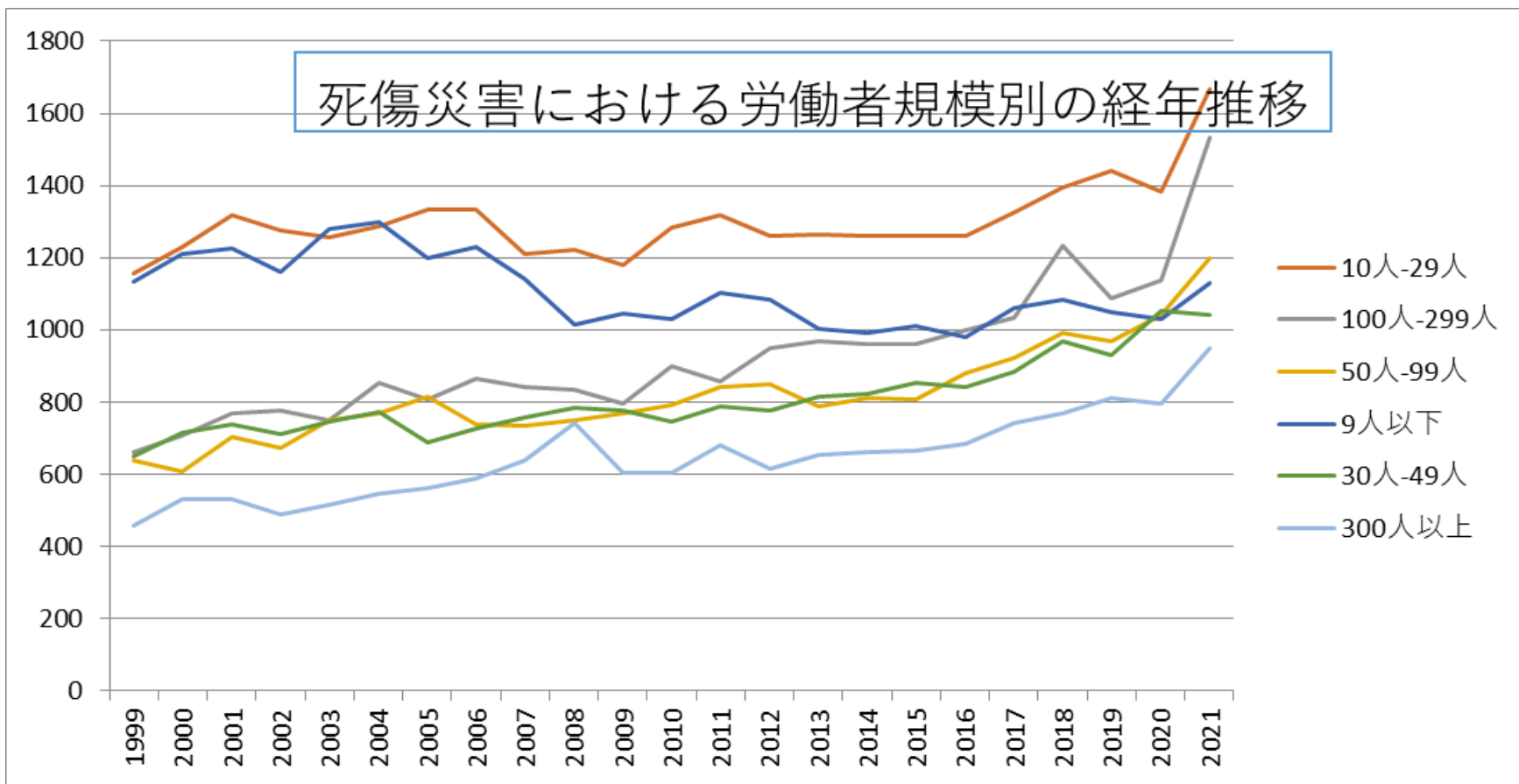


17その他の事業における死傷災害の年齢別、規模別、月別及び都道府県別の経年推移（1999-2021年）

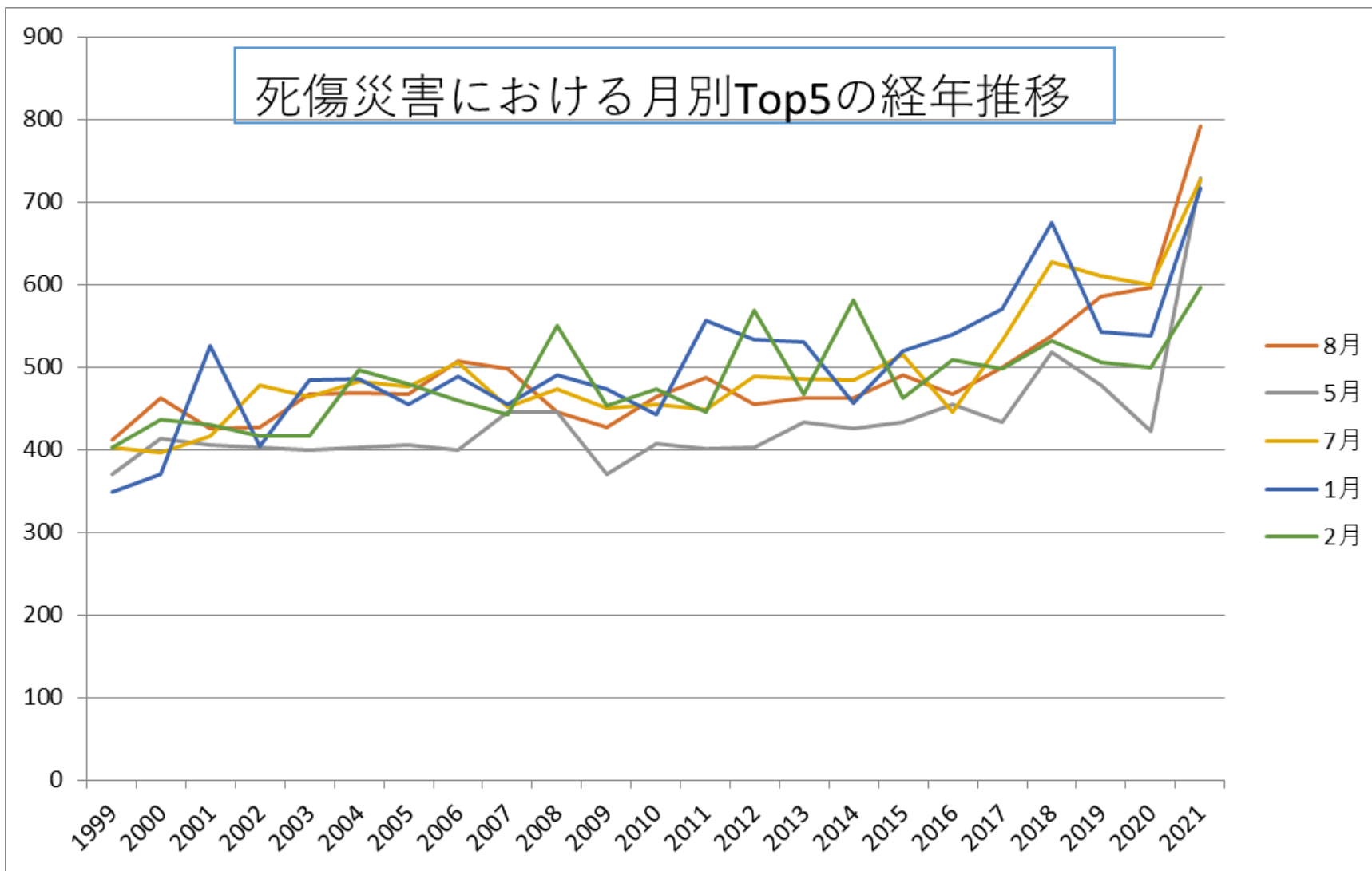
17その他の事業における死傷災害の年齢別の経年推移（1999-2021年）



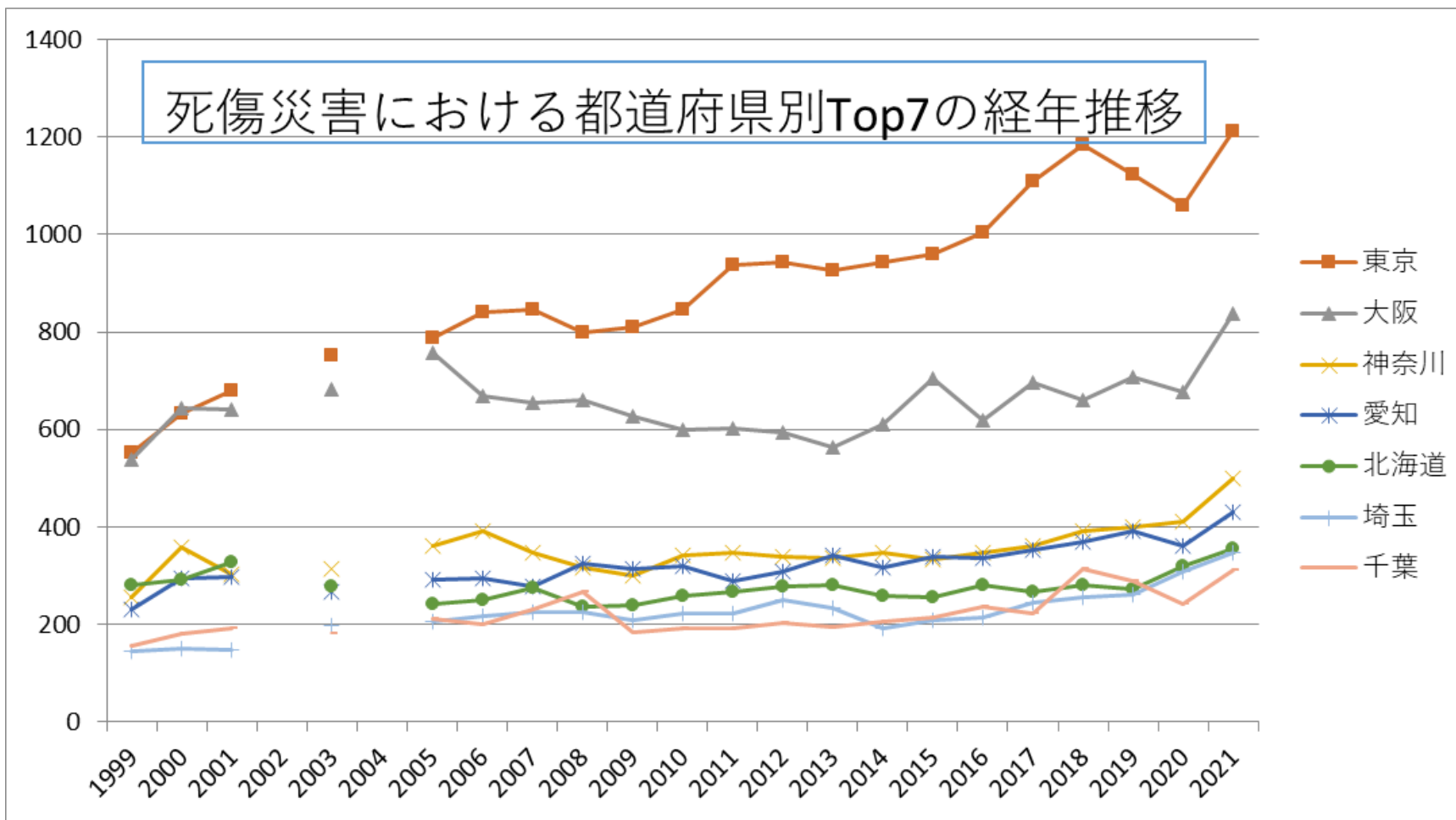
17その他の事業における死傷災害の労働者規模別の経年推移（1999-2021年）



17その他の事業における死傷災害の月別Top5の経年推移（1999-2021年）



17 その他の事業における死傷災害の都道府県別Top7の経年推移（1999-2021年）



17その他の事業における死傷災害の年齢別の経年推移 (1999-2021年)

| 年齢 | 1999 | 2000 | 2001 | 2002 | 2003 | 2004 | 2005 | 2006 | 2007 | 2008 | 2009 | 2010 | 2011 | 2012 | 2013 | 2014 | 2015 | 2016 | 2017 | 2018 | 2019 | 2020 | 2021 | total | 年齢 |
|-------|------|------|------|------|-------|-------|-------|-------|-------|-------|-------|-------|-------|-------|-------|-------|-------|-------|-------|-------|-------|-------|-------|--------|-------|
| 60歳以上 | 903 | 923 | 991 | 902 | 1,007 | 1,005 | 1,048 | 1,119 | 1,145 | 1,178 | 1,238 | 1,337 | 1,371 | 1,467 | 1,510 | 1,598 | 1,600 | 1,642 | 1,795 | 2,066 | 2,092 | 2,239 | 2,501 | 32,677 | 60歳以上 |

| | | | | | | | | | | | | | | | | | | | | | | | | | |
|---------------------|-------|-------|-------|-------|-------|-------|-------|-------|-------|-------|-------|-------|-------|-------|-------|-------|-------|-------|-------|-------|-------|-------|-------|---------|---------------------|
| 50 歲- 59 歲 | 1,082 | 1,227 | 1,344 | 1,277 | 1,288 | 1,401 | 1,467 | 1,485 | 1,393 | 1,356 | 1,226 | 1,256 | 1,352 | 1,284 | 1,296 | 1,312 | 1,300 | 1,366 | 1,359 | 1,521 | 1,540 | 1,571 | 1,870 | 31,573 | 50 歲- 59 歲 |
| 40 歲- 49 歲 | 795 | 824 | 907 | 872 | 913 | 932 | 976 | 951 | 907 | 915 | 1,000 | 1,023 | 1,172 | 1,151 | 1,126 | 1,096 | 1,155 | 1,182 | 1,248 | 1,288 | 1,188 | 1,138 | 1,352 | 24,111 | 40 歲- 49 歲 |
| 30 歲- 39 歲 | 776 | 865 | 905 | 932 | 1,003 | 1,088 | 994 | 1,013 | 1,020 | 1,032 | 972 | 988 | 979 | 943 | 880 | 816 | 804 | 784 | 832 | 809 | 741 | 791 | 876 | 20,843 | 30 歲- 39 歲 |
| 20 歲- 29 歲 | 1,037 | 1,063 | 1,048 | 1,018 | 992 | 1,019 | 848 | 853 | 807 | 784 | 675 | 703 | 665 | 639 | 624 | 619 | 631 | 614 | 673 | 684 | 657 | 638 | 873 | 18,164 | 20 歲- 29 歲 |
| 19 歲 以 下 | 100 | 99 | 89 | 82 | 96 | 84 | 75 | 61 | 52 | 82 | 58 | 46 | 50 | 47 | 55 | 64 | 72 | 57 | 62 | 71 | 72 | 62 | 48 | 1,584 | 19 歲 以 下 |
| 合 計 | 4,693 | 5,001 | 5,284 | 5,083 | 5,299 | 5,529 | 5,408 | 5,482 | 5,324 | 5,347 | 5,169 | 5,353 | 5,589 | 5,531 | 5,491 | 5,505 | 5,562 | 5,645 | 5,969 | 6,439 | 6,290 | 6,439 | 7,520 | 128,952 | 合 計 |

| | | | | | | | | | | | | | | | | | | | | | | | | | |
|-----|-------|-------|-------|-------|-------|-------|-------|-------|-------|-------|-------|-------|-------|-------|-------|-------|-------|-------|-------|-------|-------|-------|-------|---------|-----|
| 6月 | 406 | 422 | 432 | 389 | 448 | 452 | 459 | 436 | 439 | 449 | 431 | 471 | 489 | 431 | 440 | 418 | 436 | 469 | 506 | 524 | 515 | 562 | 582 | 10,606 | 月 |
| 4月 | 355 | 367 | 395 | 418 | 410 | 409 | 411 | 387 | 386 | 414 | 416 | 406 | 368 | 415 | 410 | 399 | 434 | 450 | 419 | 452 | 527 | 467 | 580 | 9,695 | 4月 |
| 10月 | 412 | 427 | 469 | 468 | 473 | 487 | 449 | 475 | 457 | 428 | 486 | 472 | 452 | 477 | 511 | 462 | 482 | 462 | 540 | 566 | 508 | 564 | 574 | 11,101 | 10月 |
| 9月 | 430 | 477 | 458 | 423 | 446 | 483 | 465 | 465 | 430 | 420 | 398 | 443 | 502 | 428 | 424 | 453 | 442 | 479 | 498 | 530 | 553 | 568 | 573 | 10,788 | 9月 |
| 12月 | 370 | 401 | 412 | 415 | 443 | 403 | 473 | 402 | 421 | 392 | 408 | 431 | 443 | 427 | 446 | 453 | 415 | 434 | 495 | 466 | 465 | 576 | 570 | 10,161 | 12月 |
| 3月 | 377 | 422 | 461 | 429 | 439 | 496 | 460 | 512 | 438 | 426 | 446 | 458 | 553 | 470 | 461 | 475 | 458 | 466 | 494 | 499 | 467 | 489 | 565 | 10,761 | 3月 |
| 11月 | 406 | 404 | 454 | 412 | 408 | 462 | 407 | 442 | 460 | 415 | 407 | 429 | 444 | 434 | 420 | 435 | 474 | 469 | 483 | 511 | 531 | 555 | 515 | 10,377 | 11月 |
| 合計 | 4,693 | 5,001 | 5,284 | 5,083 | 5,299 | 5,529 | 5,408 | 5,482 | 5,324 | 5,347 | 5,169 | 5,353 | 5,589 | 5,531 | 5,491 | 5,505 | 5,562 | 5,645 | 5,969 | 6,439 | 6,290 | 6,439 | 7,520 | 128,952 | 合計 |

17その他の事業における死傷災害の都道府県別の経年推移（1999-2021年）

| 県 | 1999 | 2000 | 2001 | 2002 | 2003 | 2004 | 2005 | 2006 | 2007 | 2008 | 2009 | 2010 | 2011 | 2012 | 2013 | 2014 | 2015 | 2016 | 2017 | 2018 | 2019 | 2020 | 2021 | total | 県 |
|----|------|------|------|------|------|------|------|------|------|------|------|------|------|------|------|------|------|-------|-------|-------|-------|-------|-------|--------|----|
| 東京 | 552 | 634 | 681 | | 752 | | 788 | 840 | 846 | 799 | 809 | 846 | 937 | 942 | 925 | 943 | 960 | 1,003 | 1,110 | 1,185 | 1,124 | 1,058 | 1,213 | 18,947 | 東京 |
| 大阪 | 539 | 645 | 641 | | 683 | | 757 | 670 | 654 | 660 | 626 | 599 | 602 | 595 | 564 | 610 | 706 | 618 | 696 | 659 | 707 | 678 | 839 | 13,748 | 大阪 |

| | | | | | | | | | | | | | | | | | | | | | | | | | |
|-----|-----|-----|-----|--|-----|--|-----|-----|-----|-----|-----|-----|-----|-----|-----|-----|-----|-----|-----|-----|-----|-----|-----|-------|-----|
| 神奈川 | 255 | 359 | 302 | | 314 | | 362 | 391 | 346 | 316 | 299 | 343 | 348 | 338 | 337 | 346 | 333 | 346 | 360 | 393 | 401 | 410 | 499 | 7,398 | 神奈川 |
| 愛知 | 232 | 295 | 297 | | 266 | | 293 | 295 | 279 | 325 | 314 | 320 | 289 | 308 | 342 | 318 | 340 | 336 | 354 | 369 | 393 | 362 | 430 | 6,757 | 愛知 |
| 北海道 | 281 | 291 | 328 | | 277 | | 243 | 251 | 276 | 236 | 238 | 260 | 266 | 279 | 280 | 258 | 257 | 281 | 267 | 281 | 272 | 320 | 355 | 5,797 | 北海道 |
| 埼玉 | 145 | 150 | 149 | | 197 | | 206 | 217 | 225 | 226 | 209 | 223 | 222 | 249 | 235 | 193 | 208 | 215 | 246 | 257 | 262 | 308 | 347 | 4,689 | 埼玉 |
| 千葉 | 157 | 181 | 192 | | 180 | | 211 | 200 | 230 | 266 | 185 | 191 | 192 | 204 | 194 | 205 | 215 | 237 | 223 | 313 | 289 | 242 | 310 | 4,617 | 千葉 |
| 福岡 | 152 | 164 | 219 | | 193 | | 204 | 219 | 174 | 150 | 158 | 213 | 216 | 240 | 229 | 217 | 218 | 209 | 224 | 288 | 278 | 252 | 296 | 4,513 | 福岡 |
| 兵庫 | 244 | 214 | 235 | | 214 | | 239 | 212 | 214 | 234 | 216 | 222 | 205 | 224 | 227 | 254 | 268 | 251 | 246 | 268 | 252 | 259 | 265 | 4,963 | 兵庫 |
| 広島 | 148 | 154 | 179 | | 95 | | 139 | 116 | 106 | 133 | 114 | 114 | 122 | 117 | 112 | 138 | 111 | 126 | 130 | 123 | 117 | 157 | 199 | 2,750 | 広島 |
| 宮城 | 90 | 80 | 86 | | 84 | | 68 | 80 | 85 | 75 | 87 | 85 | 150 | 113 | 114 | 103 | 103 | 89 | 104 | 121 | 100 | 141 | 189 | 2,147 | 宮城 |
| 静岡 | 104 | 84 | 127 | | 126 | | 120 | 102 | 117 | 130 | 92 | 101 | 116 | 105 | 108 | 95 | 114 | 111 | 134 | 160 | 136 | 156 | 148 | 2,486 | 静岡 |

| | | | | | | | | | | | | | | | | | | | | | | | | | |
|----|-----|----|-----|--|-----|--|----|-----|----|-----|-----|-----|-----|----|-----|-----|-----|-----|-----|-----|-----|-----|-----|-------|----|
| 京都 | 78 | 95 | 115 | | 107 | | 83 | 110 | 88 | 105 | 116 | 119 | 122 | 93 | 109 | 100 | 114 | 105 | 111 | 105 | 102 | 101 | 133 | 2,211 | 京都 |
| 茨城 | 74 | 58 | 90 | | 82 | | 64 | 76 | 91 | 101 | 73 | 112 | 86 | 95 | 82 | 107 | 106 | 100 | 92 | 117 | 108 | 124 | 125 | 1,963 | 茨城 |
| 熊本 | 69 | 58 | 65 | | 82 | | 63 | 71 | 81 | 59 | 73 | 64 | 86 | 79 | 93 | 75 | 77 | 101 | 100 | 88 | 92 | 118 | 114 | 1,708 | 熊本 |
| 沖縄 | 72 | 65 | 69 | | 77 | | 54 | 69 | 65 | 98 | 86 | 67 | 79 | 73 | 65 | 82 | 79 | 90 | 78 | 92 | 89 | 98 | 111 | 1,658 | 沖縄 |
| 新潟 | 46 | 82 | 80 | | 79 | | 81 | 61 | 81 | 66 | 73 | 76 | 88 | 82 | 81 | 76 | 59 | 85 | 69 | 74 | 79 | 72 | 111 | 1,601 | 新潟 |
| 福島 | 58 | 53 | 53 | | 73 | | 49 | 73 | 49 | 70 | 59 | 58 | 61 | 80 | 64 | 56 | 62 | 80 | 77 | 73 | 74 | 76 | 106 | 1,404 | 福島 |
| 岡山 | 53 | 62 | 55 | | 51 | | 82 | 73 | 45 | 60 | 72 | 58 | 75 | 60 | 64 | 48 | 67 | 58 | 67 | 80 | 77 | 70 | 105 | 1,382 | 岡山 |
| 長崎 | 39 | 42 | 53 | | 57 | | 47 | 55 | 56 | 58 | 76 | 58 | 66 | 69 | 72 | 61 | 56 | 59 | 56 | 52 | 53 | 76 | 95 | 1,256 | 長崎 |
| 岐阜 | 70 | 51 | 67 | | 76 | | 61 | 62 | 73 | 60 | 40 | 55 | 57 | 53 | 52 | 70 | 65 | 63 | 71 | 76 | 67 | 86 | 92 | 1,367 | 岐阜 |
| 群馬 | 113 | 93 | 70 | | 94 | | 71 | 78 | 77 | 63 | 53 | 44 | 50 | 53 | 68 | 72 | 51 | 65 | 80 | 64 | 65 | 58 | 82 | 1,464 | 群馬 |
| 栃木 | 64 | 48 | 64 | | 54 | | 65 | 57 | 46 | 54 | 57 | 60 | 54 | 45 | 79 | 56 | 59 | 48 | 60 | 74 | 65 | 72 | 78 | 1,259 | 栃木 |

| | | | | | | | | | | | | | | | | | | | | | | | | | |
|-----|-------|-------|-------|--|-------|--|-------|-------|-------|-------|-------|-------|-------|-------|-------|-------|-------|-------|-------|-------|-------|-------|-------|---------|-----|
| 和歌山 | 47 | 25 | 35 | | 38 | | 40 | 43 | 53 | 54 | 39 | 31 | 46 | 34 | 52 | 31 | 41 | 39 | 40 | 51 | 37 | 48 | 35 | 859 | 和歌山 |
| 大分 | 47 | 44 | 53 | | 43 | | 44 | 30 | 36 | 30 | 38 | 30 | 31 | 31 | 25 | 34 | 38 | 21 | 34 | 38 | 32 | 36 | 33 | 748 | 大分 |
| 鳥取 | 17 | 16 | 14 | | 18 | | 8 | 18 | 15 | 15 | 11 | 11 | 12 | 7 | 18 | 11 | 8 | 10 | 14 | 9 | 15 | 16 | 19 | 282 | 鳥取 |
| 合計 | 4,693 | 5,001 | 5,284 | | 5,299 | | 5,408 | 5,482 | 5,324 | 5,347 | 5,169 | 5,353 | 5,589 | 5,531 | 5,491 | 5,505 | 5,562 | 5,645 | 5,969 | 6,439 | 6,290 | 6,439 | 7,520 | 118,340 | 合計 |

出典：<https://anzeninfo.mhlw.go.jp/user/anzen/tok/anst00.htm>（職場のあんぜんサイト）

https://www.jisha.or.jp/international/topics/202211_04.htmlに戻る。