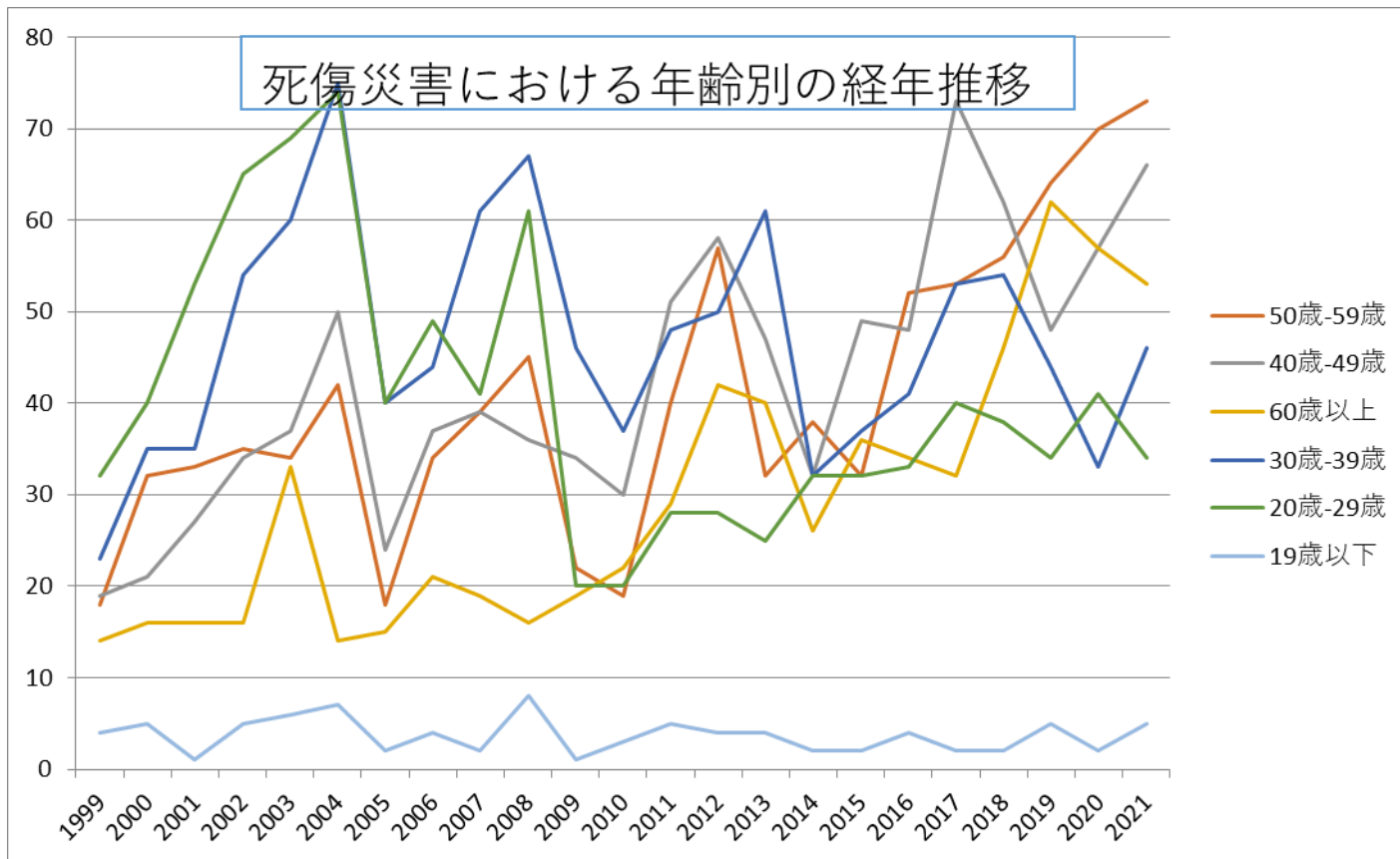
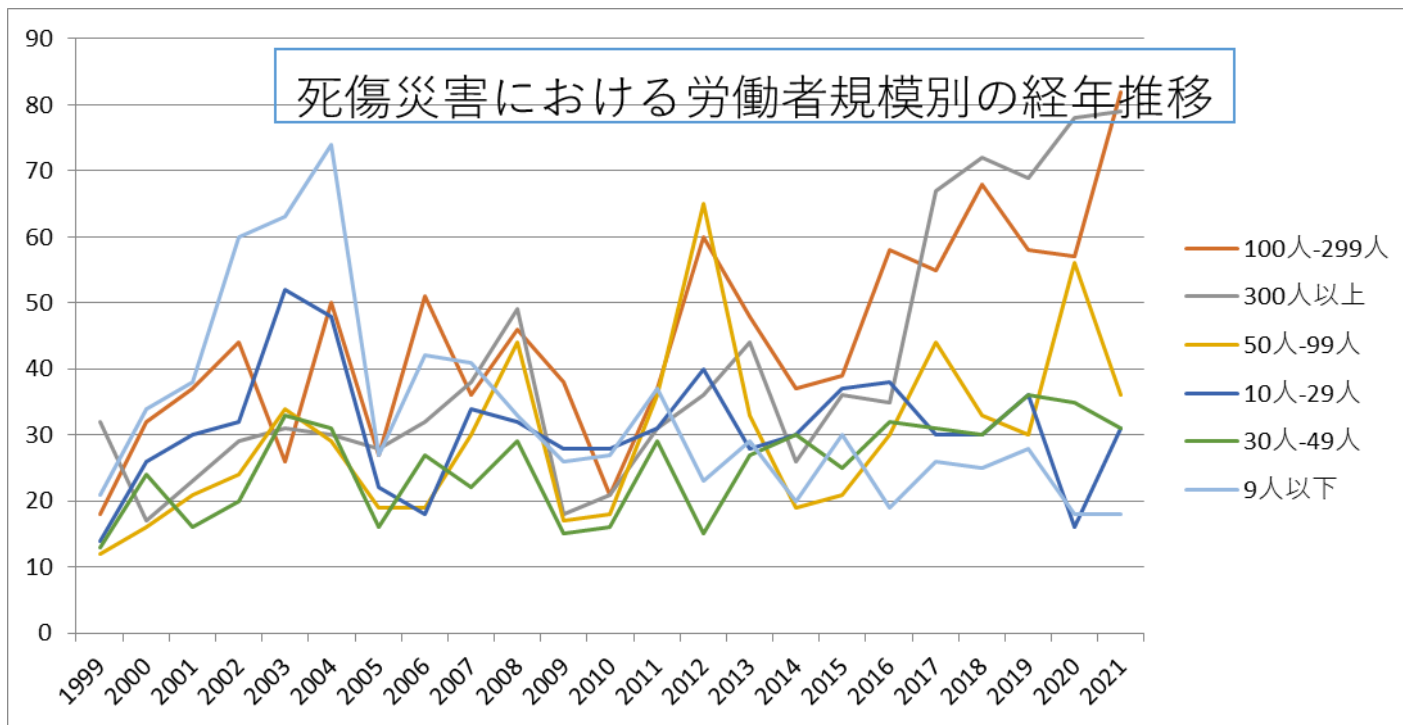


1701派遣業における死傷災害の年齢別、規模別、月別及び都道府県別の経年推移（1999-2021年）

1701派遣業における死傷災害の年齢別の経年推移（1999-2021年）



1701派遣業における死傷災害の労働者規模別の経年推移（1999-2021年）



1701派遣業における死傷災害の月別Top5の経年推移（1999-2021年）

59歳	18	32	33	35	34	42	18	34	39	45	22	19	40	57	32	38	32	52	53	56	64	70	73	938	59歳
40歳-49歳	19	21	27	34	37	50	24	37	39	36	34	30	51	58	47	32	49	48	73	62	48	57	66	979	40歳-49歳
60歳以上	14	16	16	16	33	14	15	21	19	16	19	22	29	42	40	26	36	34	32	46	62	57	53	678	60歳以上
30歳-39歳	23	35	35	54	60	75	40	44	61	67	46	37	48	50	61	32	37	41	53	54	44	33	46	1,076	30歳-39歳
20歳-29歳	32	40	53	65	69	74	40	49	41	61	20	20	28	28	25	32	32	33	40	38	34	41	34	929	20歳-29歳
19歳以下	4	5	1	5	6	7	2	4	2	8	1	3	5	4	4	2	2	4	2	2	5	2	5	85	19歳以下
合計	110	149	165	209	239	262	139	189	201	233	142	131	201	239	209	162	188	212	253	258	257	260	277	4,685	合計

1701派遣業における死傷災害の労働者規模別の経年推移（1999-2021年）

労働者規模	1999	2000	2001	2002	2003	2004	2005	2006	2007	2008	2009	2010	2011	2012	2013	2014	2015	2016	2017	2018	2019	2020	2021	total	労働者規模
100人-299人	18	32	37	44	26	50	27	51	36	46	38	21	37	60	48	37	39	58	55	68	58	57	82	1,025	100人-299人
300人以上	32	17	23	29	31	30	28	32	38	49	18	21	31	36	44	26	36	35	67	72	69	78	79	921	300人以上

50人-99人	12	16	21	24	34	29	19	19	30	44	17	18	36	65	33	19	21	30	44	33	30	56	36	686	50人-99人
10人-29人	14	26	30	32	52	48	22	18	34	32	28	28	31	40	28	30	37	38	30	30	36	16	31	711	10人-29人
30人-49人	13	24	16	20	33	31	16	27	22	29	15	16	29	15	27	30	25	32	31	30	36	35	31	583	30人-49人
9人以下	21	34	38	60	63	74	27	42	41	33	26	27	37	23	29	20	30	19	26	25	28	18	18	759	9人以下
合計	110	149	165	209	239	262	139	189	201	233	142	131	201	239	209	162	188	212	253	258	257	260	277	4,685	合計

1701派遣業における死傷災害の月別の経年推移（1999-2021年）

月	1999	2000	2001	2002	2003	2004	2005	2006	2007	2008	2009	2010	2011	2012	2013	2014	2015	2016	2017	2018	2019	2020	2021	total	月
6月	6	11	12	24	23	29	14	17	23	22	13	11	19	7	17	4	10	21	16	23	25	24	40	411	6月
8月	11	14	18	14	26	24	16	20	17	24	7	11	20	19	13	12	17	20	20	16	18	25	36	418	8月
3月	8	12	11	20	14	18	9	22	20	21	7	15	16	11	19	18	20	19	27	10	19	23	25	384	3月
7月	11	15	12	19	25	23	16	18	20	20	9	11	23	18	18	17	19	20	25	26	20	24	23	432	7月
12月	11	15	12	11	22	12	12	13	16	15	9	11	25	15	19	14	16	21	23	19	25	23	23	382	12月
11月	13	12	9	19	22	27	7	14	12	15	5	11	12	24	14	10	23	22	19	24	20	17	23	374	11月
1月	8	9	24	16	16	20	17	12	25	24	28	6	11	32	14	21	12	12	20	32	20	24	21	424	1月
9月	7	7	16	13	24	23	13	14	16	15	15	7	18	16	18	13	20	22	24	25	25	29	21	401	9月
5月	9	15	19	20	17	23	10	13	12	19	8	7	11	11	17	8	16	13	21	23	19	16	19	346	5月

2月	6	11	3	19	14	24	8	14	16	22	14	9	7	24	13	19	8	16	20	16	29	18	16	346	2月
10月	10	17	17	8	24	21	7	19	11	20	16	20	17	53	27	11	10	9	21	20	21	23	15	417	10月
4月	10	11	12	26	12	18	10	13	13	16	11	12	22	9	20	15	17	17	17	24	16	14	15	350	4月
合計	110	149	165	209	239	262	139	189	201	233	142	131	201	239	209	162	188	212	253	258	257	260	277	4,685	合計

1701派遣業における死傷災害の都道府県別の経年推移（1999-2021年）

県	1999	2000	2001	2002	2003	2004	2005	2006	2007	2008	2009	2010	2011	2012	2013	2014	2015	2016	2017	2018	2019	2020	2021	total	県
東京	31	35	32		46		15	39	24	23	12	14	31	38	46	27	27	30	44	60	59	45	70	748	東京
大阪	11	9	11		22		15	17	24	35	10	12	16	24	12	14	29	30	34	29	27	24	35	440	大阪
愛知	7	15	20		16		13	19	18	24	24	30	29	27	22	18	19	23	32	24	27	30	31	468	愛知
千葉	3	4	9		18		12	12	13	12	6	6	10	14	9	4	8	16	13	14	16	14	18	231	千葉
埼玉	1	6	9		7		10	12	13	10	10	5	12	10	16	5	17	13	14	19	14	14	13	230	埼玉
福岡	5	8	7		18		9	7	9	5	3	11	10	14	14	14	11	5	4	9	11	7	12	193	福岡
北海道	3	6	10		20		8	16	14	20	10	3	19	43	10	10	10	15	9	10	11	10	8	265	北海道
宮城	4	2	4		3			1	1	1		2	2	2	5	3	1		1	6	4	5	8	55	宮城
静岡	7	5	5		8			4	9	33	10	1	12	9	5	2	4	11	16	6	5	8	7	167	静岡
広島	3	4	1		2		3	2	6	2	4	2		3	2	7	7	3	5	9	6	8	7	86	広島
福島	1	4	1		4		2	1	4	5	2	5	3	4	6	3	3	3	1	2	2	5	7	68	福島
神奈川	3	3	5		8		10	6	6	5	5	6	4	11	8	5	5	9	2	13	11	17	6	148	神奈川
兵	1	4	2		5		4	1	3	3	4		7	4	9	5	8	10	9	6	3	8	5	101	兵

児島	1	1		1		1	2			4		1	1			6	2		2	1	1	24	児島		
徳島				5		2			1	1			2	2	2	2	2	1		2	1	23	徳島		
山形						2		3	1		1	3			2				2	1	2	1	18	山形	
香川			2				3			1	1	1		2		2			2	3		1	18	香川	
和歌山	1	4		1				1		1		1		2						1		1	13	和歌山	
茨城	2	2	3		13		1		3	5	3	4	2	3	1	2	4	5	3	3	4	8	71	茨城	
三重	1		1			3	6	7	3	1	3	4	3	4	2	4	1	7	7	7	7	5	69	三重	
富山		1		1		3	1		1	5		2	1	1	1	1		3	2	1	3		27	富山	
宮崎		1	1		6			2		2			1	1		3	1	2	1		1		22	宮崎	
福井	1	2	1		3				2				1		1					1	1	1	15	福井	
長崎	1		1		1			1		1			2	1						1	2	1	13	長崎	
大分	1	2	1		2				1					1	1				1	1		1	12	大分	
佐賀						2	1	2			1		1		2	1			1				11	佐賀	
高知	3						1		1				1	1		1				1			9	高知	
秋田					1		1	1						1		1					2	1	8	秋田	
島根		1	1					1		1							2			1			7	島根	
合計	110	149	165		239		139	189	201	233	142	131	201	239	209	162	188	212	253	258	257	260	277	4,214	合計

https://www.jisha.or.jp/international/topics/202211_04.htmlに戻る。