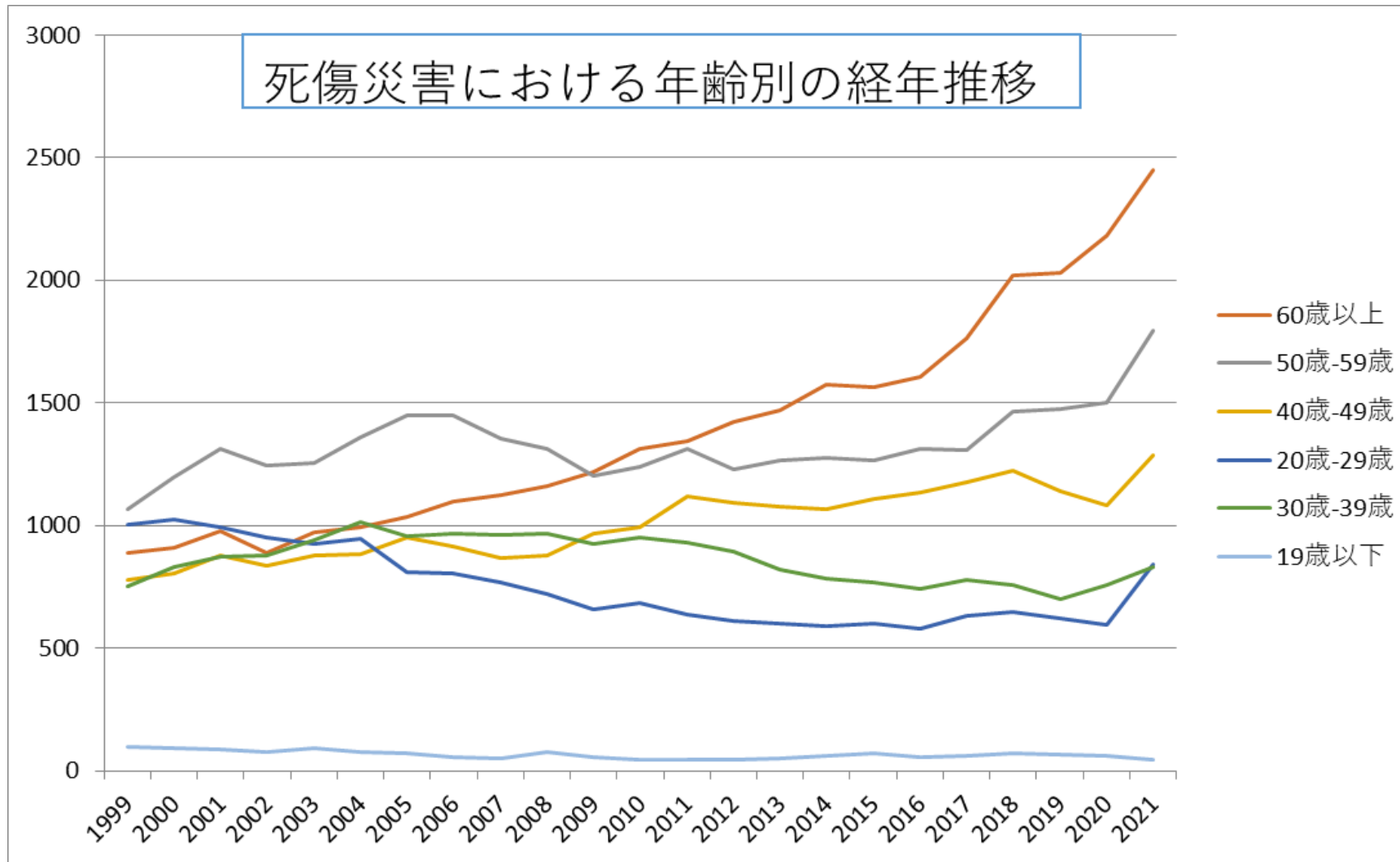
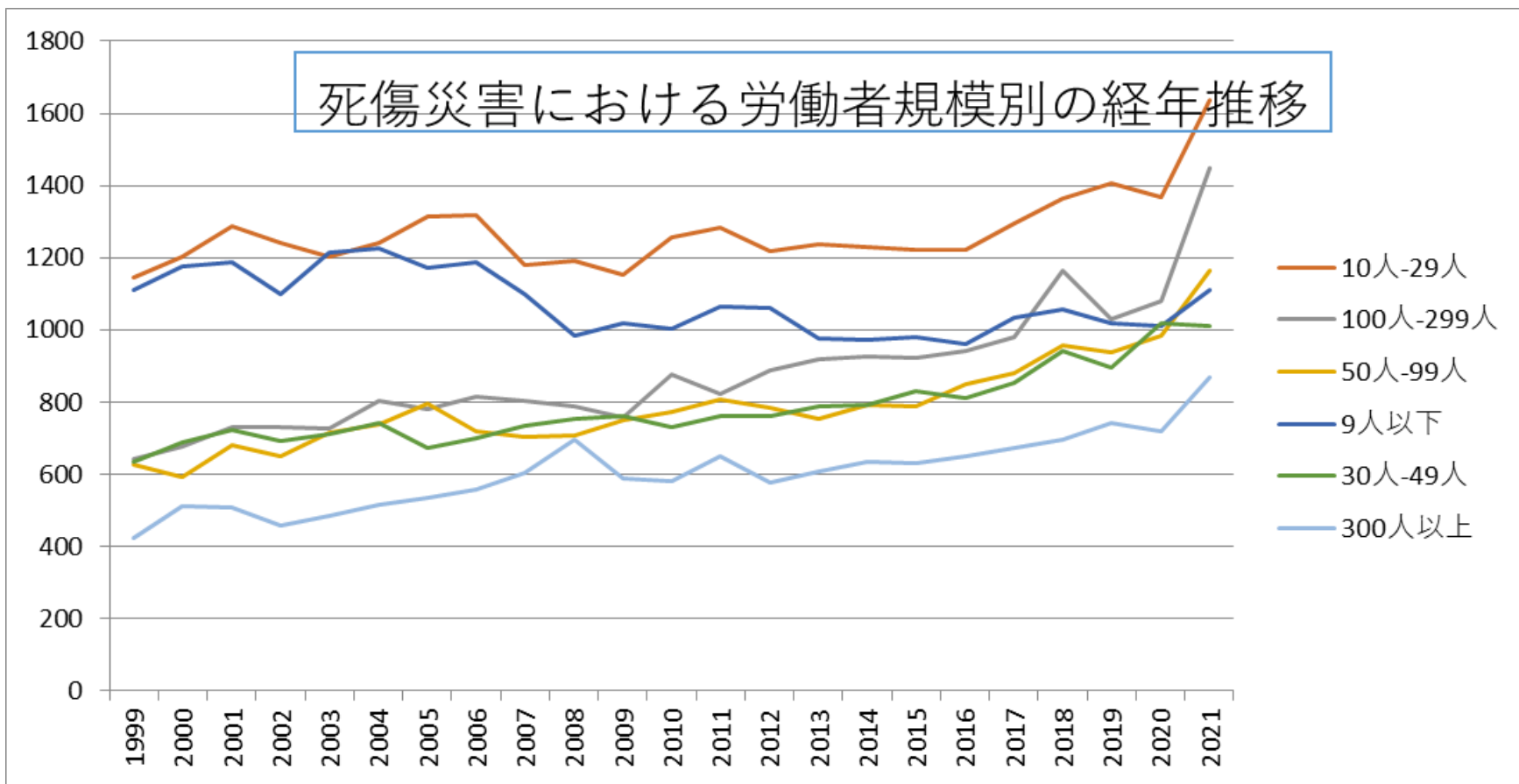


1702その他の事業における死傷災害の年齢別、規模別、月別及び都道府県別の経年推移（1999-2021年）

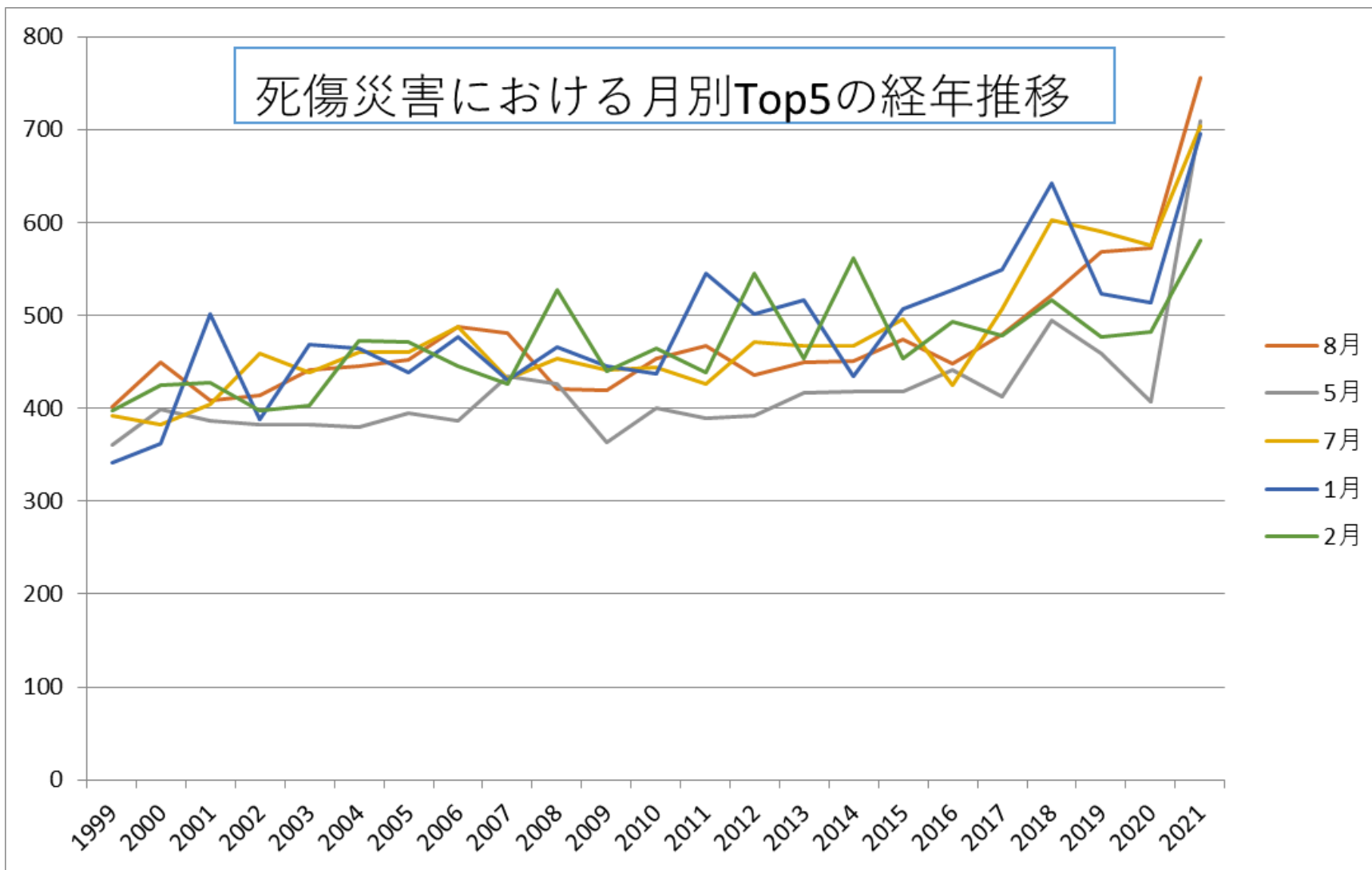
1702その他の事業における死傷災害の年齢別の経年推移（1999-2021年）



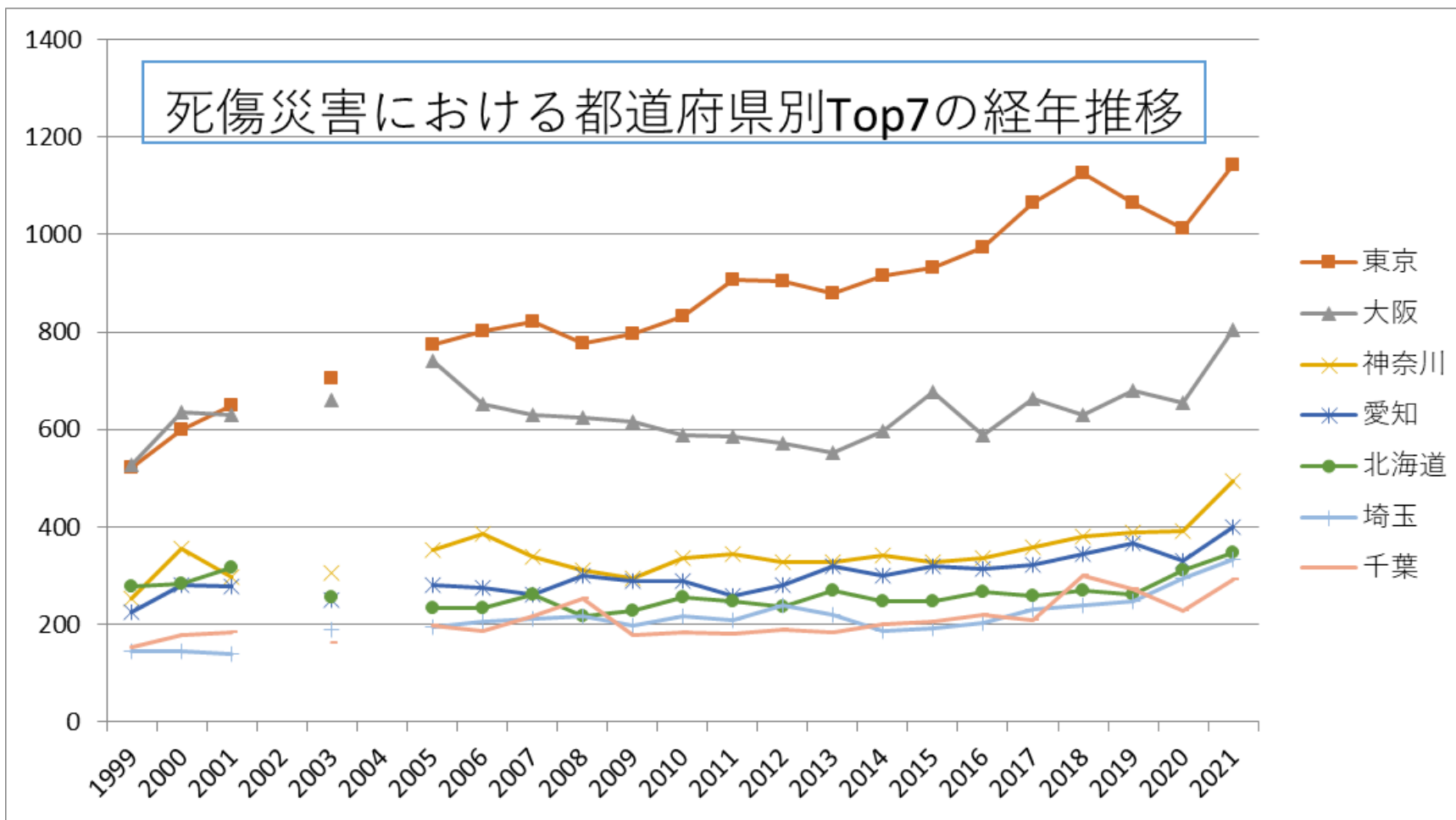
1702その他の事業における死傷災害の労働者規模別の経年推移（1999-2021年）



1702 その他の事業における死傷災害の月別Top5の経年推移 (1999-2021年)



1702 その他の事業における死傷災害の都道府県別Top7の経年推移（1999-2021年）



1702 その他の事業における死傷災害の年齢別の経年推移 (1999-2021年)

| 年齢 | 1999 | 2000 | 2001 | 2002 | 2003 | 2004 | 2005 | 2006 | 2007 | 2008 | 2009 | 2010 | 2011 | 2012 | 2013 | 2014 | 2015 | 2016 | 2017 | 2018 | 2019 | 2020 | 2021 | total | 年齢 |
|-------|------|------|------|------|------|------|-------|-------|-------|-------|-------|-------|-------|-------|-------|-------|-------|-------|-------|-------|-------|-------|-------|--------|-------|
| 60歳以上 | 889 | 907 | 975 | 886 | 974 | 991 | 1,033 | 1,098 | 1,126 | 1,162 | 1,219 | 1,315 | 1,342 | 1,425 | 1,470 | 1,572 | 1,564 | 1,608 | 1,763 | 2,020 | 2,030 | 2,182 | 2,448 | 31,999 | 60歳以上 |

| | | | | | | | | | | | | | | | | | | | | | | | | | |
|---------------------|-------|-------|-------|-------|-------|-------|-------|-------|-------|-------|-------|-------|-------|-------|-------|-------|-------|-------|-------|-------|-------|-------|-------|---------|---------------------|
| 50 歲- 59 歲 | 1,064 | 1,195 | 1,311 | 1,242 | 1,254 | 1,359 | 1,449 | 1,451 | 1,354 | 1,311 | 1,204 | 1,237 | 1,312 | 1,227 | 1,264 | 1,274 | 1,268 | 1,314 | 1,306 | 1,465 | 1,476 | 1,501 | 1,797 | 30,635 | 50 歲- 59 歲 |
| 40 歲- 49 歲 | 776 | 803 | 880 | 838 | 876 | 882 | 952 | 914 | 868 | 879 | 966 | 993 | 1,121 | 1,093 | 1,079 | 1,064 | 1,106 | 1,134 | 1,175 | 1,226 | 1,140 | 1,081 | 1,286 | 23,132 | 40 歲- 49 歲 |
| 20 歲- 29 歲 | 1,005 | 1,023 | 995 | 953 | 923 | 945 | 808 | 804 | 766 | 723 | 655 | 683 | 637 | 611 | 599 | 587 | 599 | 581 | 633 | 646 | 623 | 597 | 839 | 17,235 | 20 歲- 29 歲 |
| 30 歲- 39 歲 | 753 | 830 | 870 | 878 | 943 | 1,013 | 954 | 969 | 959 | 965 | 926 | 951 | 931 | 893 | 819 | 784 | 767 | 743 | 779 | 755 | 697 | 758 | 830 | 19,767 | 30 歲- 39 歲 |
| 19 歲 以 下 | 96 | 94 | 88 | 77 | 90 | 77 | 73 | 57 | 50 | 74 | 57 | 43 | 45 | 43 | 51 | 62 | 70 | 53 | 60 | 69 | 67 | 60 | 43 | 1,499 | 19 歲 以 下 |
| 合 計 | 4,583 | 4,852 | 5,119 | 4,874 | 5,060 | 5,267 | 5,269 | 5,293 | 5,123 | 5,114 | 5,027 | 5,222 | 5,388 | 5,292 | 5,282 | 5,343 | 5,374 | 5,433 | 5,716 | 6,181 | 6,033 | 6,179 | 7,243 | 124,267 | 合 計 |

| | | | | | | | | | | | | | | | | | | | | | | | | | |
|-----|-------|-------|-------|-------|-------|-------|-------|-------|-------|-------|-------|-------|-------|-------|-------|-------|-------|-------|-------|-------|-------|-------|-------|---------|-----|
| 4月 | 345 | 356 | 383 | 392 | 398 | 391 | 401 | 374 | 373 | 398 | 405 | 394 | 346 | 406 | 390 | 384 | 417 | 433 | 402 | 428 | 511 | 453 | 565 | 9,345 | 月 |
| 10月 | 402 | 410 | 452 | 460 | 449 | 466 | 442 | 456 | 446 | 408 | 470 | 452 | 435 | 424 | 484 | 451 | 472 | 453 | 519 | 546 | 487 | 541 | 559 | 10,684 | 10月 |
| 9月 | 423 | 470 | 442 | 410 | 422 | 460 | 452 | 451 | 414 | 405 | 383 | 436 | 484 | 412 | 406 | 440 | 422 | 457 | 474 | 505 | 528 | 539 | 552 | 10,387 | 9月 |
| 12月 | 359 | 386 | 400 | 404 | 421 | 391 | 461 | 389 | 405 | 377 | 399 | 420 | 418 | 412 | 427 | 439 | 399 | 413 | 472 | 447 | 440 | 553 | 547 | 9,779 | 12月 |
| 6月 | 400 | 411 | 420 | 365 | 425 | 423 | 445 | 419 | 416 | 427 | 418 | 460 | 470 | 424 | 423 | 414 | 426 | 448 | 490 | 501 | 490 | 538 | 542 | 10,195 | 6月 |
| 3月 | 369 | 410 | 450 | 409 | 425 | 478 | 451 | 490 | 418 | 405 | 439 | 443 | 537 | 459 | 442 | 457 | 438 | 447 | 467 | 489 | 448 | 466 | 540 | 10,377 | 3月 |
| 11月 | 393 | 392 | 445 | 393 | 386 | 435 | 400 | 428 | 448 | 400 | 402 | 418 | 432 | 410 | 406 | 425 | 451 | 447 | 464 | 487 | 511 | 538 | 492 | 10,003 | 11月 |
| 合計 | 4,583 | 4,852 | 5,119 | 4,874 | 5,060 | 5,267 | 5,269 | 5,293 | 5,123 | 5,114 | 5,027 | 5,222 | 5,388 | 5,292 | 5,282 | 5,343 | 5,374 | 5,433 | 5,716 | 6,181 | 6,033 | 6,179 | 7,243 | 124,267 | 合計 |

1702その他の事業における死傷災害の都道府県別の経年推移（1999-2021年）

| 県 | 1999 | 2000 | 2001 | 2002 | 2003 | 2004 | 2005 | 2006 | 2007 | 2008 | 2009 | 2010 | 2011 | 2012 | 2013 | 2014 | 2015 | 2016 | 2017 | 2018 | 2019 | 2020 | 2021 | total | 県 |
|----|------|------|------|------|------|------|------|------|------|------|------|------|------|------|------|------|------|------|-------|-------|-------|-------|-------|--------|----|
| 東京 | 521 | 599 | 649 | | 706 | | 773 | 801 | 822 | 776 | 797 | 832 | 906 | 904 | 879 | 916 | 933 | 973 | 1,066 | 1,125 | 1,065 | 1,013 | 1,143 | 18,199 | 東京 |
| 大阪 | 528 | 636 | 630 | | 661 | | 742 | 653 | 630 | 625 | 616 | 587 | 586 | 571 | 552 | 596 | 677 | 588 | 662 | 630 | 680 | 654 | 804 | 13,308 | 大阪 |

| | | | | | | | | | | | | | | | | | | | | | | | | | |
|-----|-----|-----|-----|--|-----|--|-----|-----|-----|-----|-----|-----|-----|-----|-----|-----|-----|-----|-----|-----|-----|-----|-----|-------|-----|
| 神奈川 | 252 | 356 | 297 | | 306 | | 352 | 385 | 340 | 311 | 294 | 337 | 344 | 327 | 329 | 341 | 328 | 337 | 358 | 380 | 390 | 393 | 493 | 7,250 | 神奈川 |
| 愛知 | 225 | 280 | 277 | | 250 | | 280 | 276 | 261 | 301 | 290 | 290 | 260 | 281 | 320 | 300 | 321 | 313 | 322 | 345 | 366 | 332 | 399 | 6,289 | 愛知 |
| 北海道 | 278 | 285 | 318 | | 257 | | 235 | 235 | 262 | 216 | 228 | 257 | 247 | 236 | 270 | 248 | 247 | 266 | 258 | 271 | 261 | 310 | 347 | 5,532 | 北海道 |
| 埼玉 | 144 | 144 | 140 | | 190 | | 196 | 205 | 212 | 216 | 199 | 218 | 210 | 239 | 219 | 188 | 191 | 202 | 232 | 238 | 248 | 294 | 334 | 4,459 | 埼玉 |
| 千葉 | 154 | 177 | 183 | | 162 | | 199 | 188 | 217 | 254 | 179 | 185 | 182 | 190 | 185 | 201 | 207 | 221 | 210 | 299 | 273 | 228 | 292 | 4,386 | 千葉 |
| 福岡 | 147 | 156 | 212 | | 175 | | 195 | 212 | 165 | 145 | 155 | 202 | 206 | 226 | 215 | 203 | 207 | 204 | 220 | 279 | 267 | 245 | 284 | 4,320 | 福岡 |
| 兵庫 | 243 | 210 | 233 | | 209 | | 235 | 211 | 211 | 231 | 212 | 222 | 198 | 220 | 218 | 249 | 260 | 241 | 237 | 262 | 249 | 251 | 260 | 4,862 | 兵庫 |
| 広島 | 145 | 150 | 178 | | 93 | | 136 | 114 | 100 | 131 | 110 | 112 | 122 | 114 | 110 | 131 | 104 | 123 | 125 | 114 | 111 | 149 | 192 | 2,664 | 広島 |
| 宮城 | 86 | 78 | 82 | | 81 | | 68 | 79 | 84 | 74 | 87 | 83 | 148 | 111 | 109 | 100 | 102 | 89 | 103 | 115 | 96 | 136 | 181 | 2,092 | 宮城 |
| 静岡 | 97 | 79 | 122 | | 118 | | 120 | 98 | 108 | 97 | 82 | 100 | 104 | 96 | 103 | 93 | 110 | 100 | 118 | 154 | 131 | 148 | 141 | 2,319 | 静岡 |

| | | | | | | | | | | | | | | | | | | | | | | | | | |
|----|-----|----|-----|--|-----|--|----|-----|----|-----|-----|-----|-----|----|-----|-----|-----|-----|-----|-----|-----|-----|-----|-------|----|
| 京都 | 75 | 90 | 108 | | 105 | | 83 | 107 | 83 | 102 | 112 | 117 | 117 | 91 | 107 | 100 | 112 | 101 | 106 | 103 | 99 | 99 | 130 | 2,147 | 京都 |
| 茨城 | 72 | 56 | 87 | | 69 | | 63 | 76 | 88 | 96 | 70 | 108 | 84 | 92 | 81 | 105 | 102 | 95 | 89 | 114 | 104 | 116 | 125 | 1,892 | 茨城 |
| 熊本 | 66 | 58 | 62 | | 80 | | 59 | 71 | 81 | 58 | 71 | 63 | 79 | 78 | 91 | 73 | 75 | 100 | 91 | 87 | 91 | 113 | 110 | 1,657 | 熊本 |
| 新潟 | 46 | 80 | 77 | | 79 | | 79 | 59 | 80 | 65 | 72 | 74 | 87 | 82 | 79 | 75 | 58 | 84 | 67 | 73 | 78 | 71 | 110 | 1,575 | 新潟 |
| 沖縄 | 72 | 62 | 68 | | 77 | | 53 | 66 | 63 | 93 | 83 | 66 | 79 | 72 | 64 | 78 | 76 | 88 | 77 | 92 | 89 | 94 | 109 | 1,621 | 沖縄 |
| 岡山 | 53 | 61 | 50 | | 47 | | 82 | 72 | 44 | 58 | 69 | 58 | 74 | 59 | 59 | 48 | 65 | 56 | 66 | 78 | 74 | 65 | 102 | 1,340 | 岡山 |
| 福島 | 57 | 49 | 52 | | 69 | | 47 | 72 | 45 | 65 | 57 | 53 | 58 | 76 | 58 | 53 | 59 | 77 | 76 | 71 | 72 | 71 | 99 | 1,336 | 福島 |
| 長崎 | 38 | 42 | 52 | | 56 | | 46 | 55 | 55 | 58 | 75 | 58 | 64 | 68 | 72 | 61 | 56 | 59 | 56 | 51 | 51 | 75 | 95 | 1,243 | 長崎 |
| 岐阜 | 67 | 47 | 62 | | 76 | | 59 | 58 | 68 | 56 | 38 | 51 | 56 | 50 | 50 | 69 | 59 | 58 | 69 | 71 | 65 | 78 | 88 | 1,295 | 岐阜 |
| 群馬 | 109 | 91 | 68 | | 91 | | 66 | 75 | 72 | 59 | 50 | 41 | 47 | 49 | 65 | 67 | 49 | 62 | 71 | 62 | 56 | 54 | 80 | 1,384 | 群馬 |
| 栃木 | 62 | 45 | 62 | | 53 | | 64 | 56 | 45 | 50 | 56 | 59 | 53 | 44 | 75 | 55 | 59 | 48 | 58 | 70 | 63 | 70 | 77 | 1,224 | 栃木 |

| | | | | | | | | | | | | | | | | | | | | | | | | | |
|-----|-------|-------|-------|--|-------|--|-------|-------|-------|-------|-------|-------|-------|-------|-------|-------|-------|-------|-------|-------|-------|-------|-------|---------|-----|
| 和歌山 | 46 | 21 | 35 | | 37 | | 40 | 43 | 52 | 54 | 38 | 31 | 45 | 34 | 50 | 31 | 41 | 39 | 40 | 51 | 36 | 48 | 34 | 846 | 和歌山 |
| 大分 | 46 | 42 | 52 | | 41 | | 44 | 30 | 35 | 30 | 38 | 30 | 31 | 30 | 24 | 34 | 38 | 21 | 33 | 37 | 32 | 35 | 33 | 736 | 大分 |
| 鳥取 | 17 | 16 | 14 | | 18 | | 8 | 14 | 13 | 15 | 11 | 11 | 12 | 7 | 18 | 11 | 8 | 10 | 14 | 9 | 15 | 16 | 17 | 274 | 鳥取 |
| 合計 | 4,583 | 4,852 | 5,119 | | 5,060 | | 5,269 | 5,293 | 5,123 | 5,114 | 5,027 | 5,222 | 5,388 | 5,292 | 5,282 | 5,343 | 5,374 | 5,433 | 5,716 | 6,181 | 6,033 | 6,179 | 7,243 | 114,126 | 合計 |

出典：<https://anzeninfo.mhlw.go.jp/user/anzen/tok/anst00.htm>（職場のあんぜんサイト）

https://www.jisha.or.jp/international/topics/202211_04.htmlに戻る。