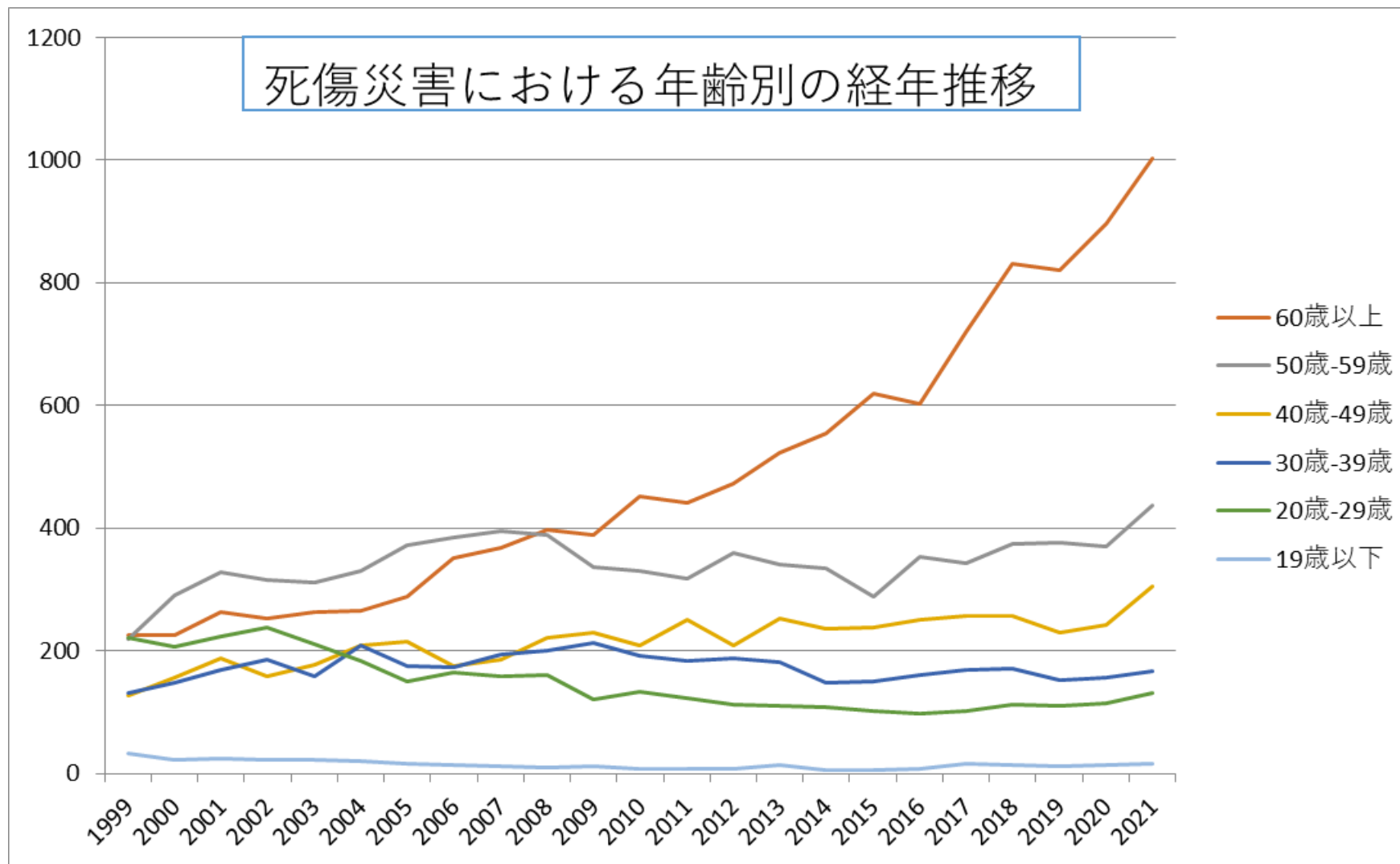
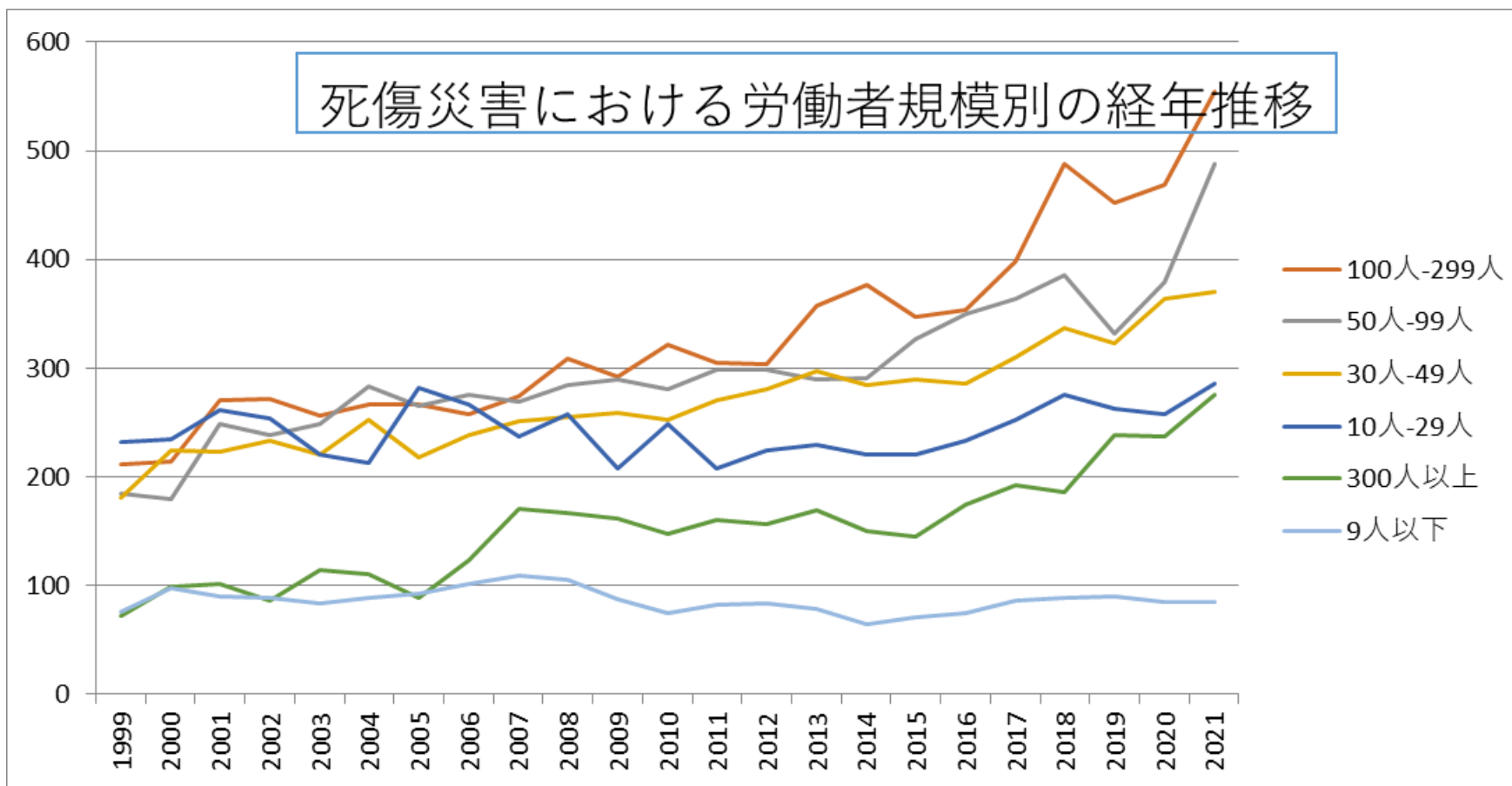


170201警備業における死傷災害の年齢別、規模別、月別及び都道府県別の経年推移（1999-2021年）

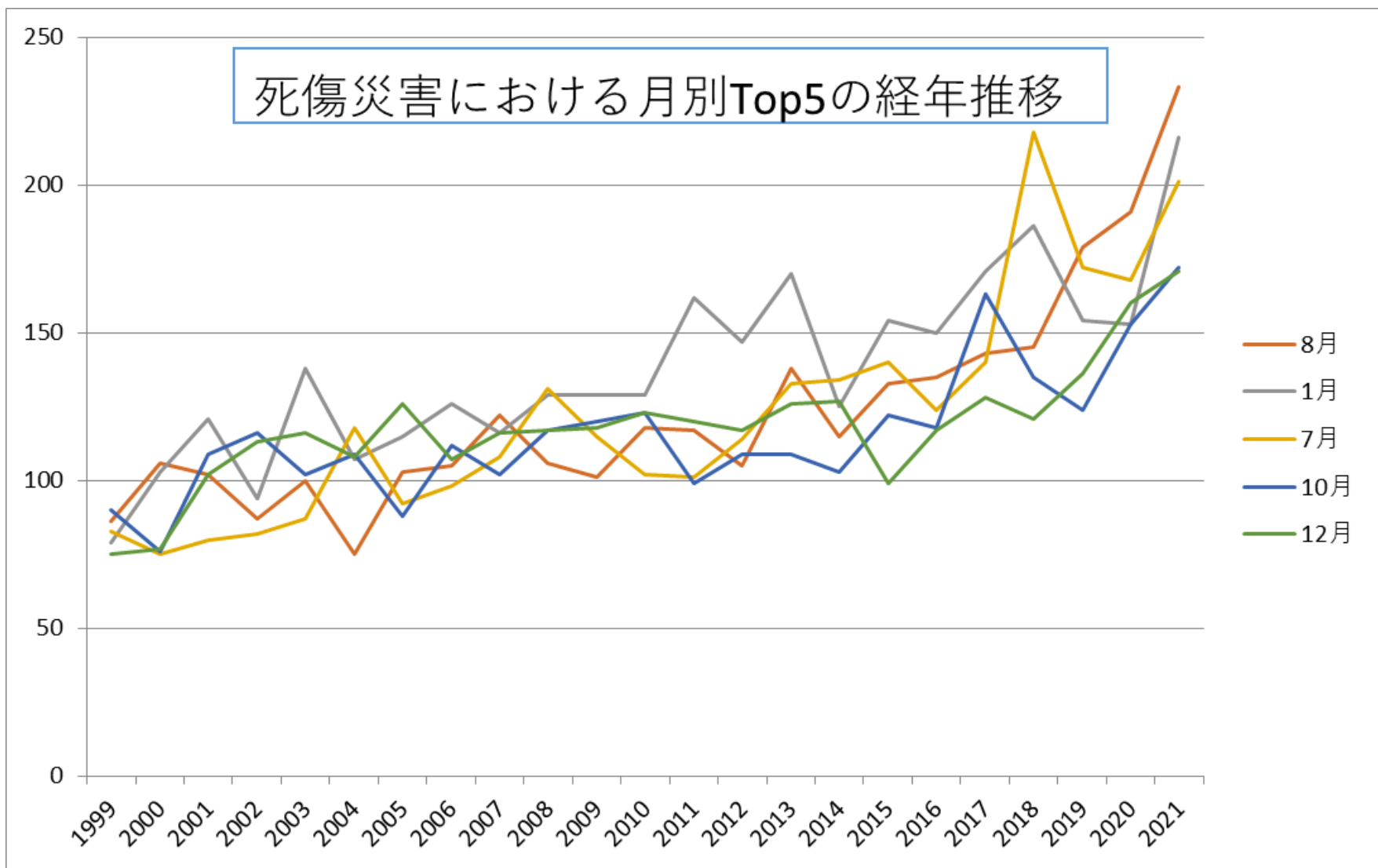
170201警備業における死傷災害の年齢別の経年推移（1999-2021年）



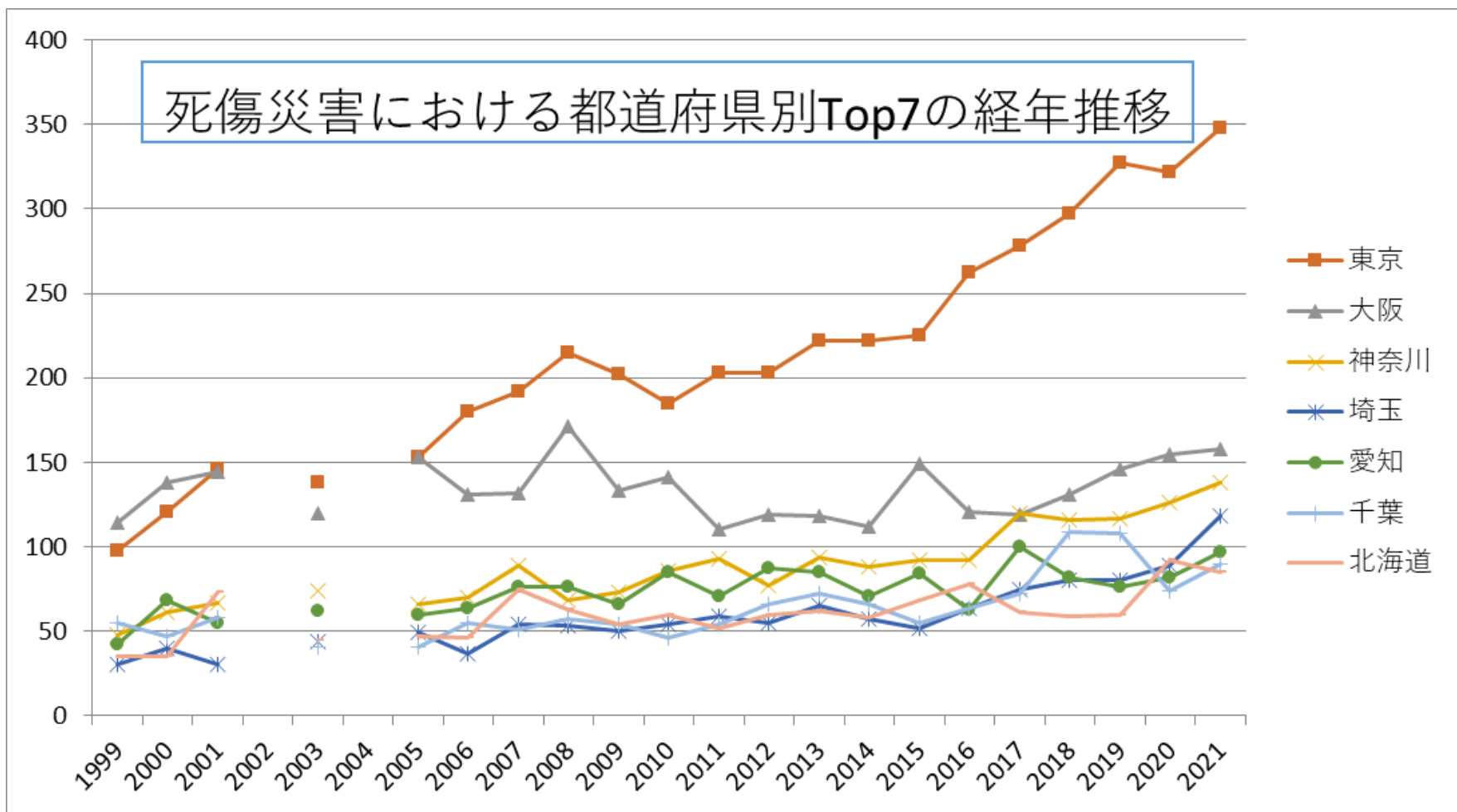
170201警備業における死傷災害の労働者規模別の経年推移（1999-2021年）



170201警備業における死傷災害の月別Top5の経年推移 (1999-2021年)



170201警備業における死傷災害の都道府県別Top7の経年推移（1999-2021年）



170201警備業における死傷災害の年齢別の経年推移（1999-2021年）

年齢	1999	2000	2001	2002	2003	2004	2005	2006	2007	2008	2009	2010	2011	2012	2013	2014	2015	2016	2017	2018	2019	2020	2021	total	年齢
60歳以上	225	225	263	253	264	265	288	352	367	397	388	452	442	473	523	555	619	602	719	832	821	895	1,003	11,223	60歳以上

50 歲- 59 歲	220	291	329	316	311	331	372	385	396	388	336	331	318	360	340	334	288	353	343	375	376	370	437	7,900	50 歲- 59 歲
40 歲- 49 歲	126	156	187	159	178	208	214	175	185	222	230	209	250	209	252	236	237	251	256	256	229	243	306	4,974	40 歲- 49 歲
30 歲- 39 歲	132	148	169	185	158	208	175	173	193	201	212	191	184	188	181	147	150	160	168	170	152	157	166	3,968	30 歲- 39 歲
20 歲- 29 歲	221	206	223	237	210	183	149	165	158	161	120	133	123	112	110	108	102	98	101	113	109	114	131	3,387	20 歲- 29 歲
19 歲 以 下	32	21	25	21	23	20	15	14	11	9	11	8	7	7	14	6	5	8	16	14	11	13	16	327	19 歲 以 下
合 計	956	1,047	1,196	1,171	1,144	1,215	1,213	1,264	1,310	1,378	1,297	1,324	1,324	1,349	1,420	1,386	1,401	1,472	1,603	1,760	1,698	1,792	2,059	31,779	合 計

170201警備業における死傷災害の労働者規模別の経年推移（1999-2021年）

労働者規模	1999	2000	2001	2002	2003	2004	2005	2006	2007	2008	2009	2010	2011	2012	2013	2014	2015	2016	2017	2018	2019	2020	2021	total	労働者規模
100人-299人	211	214	270	272	256	267	267	258	274	309	292	322	305	304	357	377	347	353	398	488	452	469	554	7,616	100人-299人
50人-99人	184	179	249	238	249	283	265	276	269	285	290	280	299	299	289	291	327	350	364	385	332	379	488	6,850	50人-99人
30人-49人	181	224	223	233	220	253	218	239	251	255	259	253	270	281	297	284	290	286	310	337	323	364	370	6,221	30人-49人
10人-29人	232	234	262	254	221	213	282	267	237	257	208	248	208	224	229	220	221	233	253	275	263	258	286	5,585	10人-29人

300人以上	72	99	102	86	114	110	89	123	170	167	161	147	160	157	169	150	145	175	192	186	238	237	276	3,525	300人以上
9人以下	76	97	90	88	84	89	92	101	109	105	87	74	82	84	79	64	71	75	86	89	90	85	85	1,982	9人以下
合計	956	1,047	1,196	1,171	1,144	1,215	1,213	1,264	1,310	1,378	1,297	1,324	1,324	1,349	1,420	1,386	1,401	1,472	1,603	1,760	1,698	1,792	2,059	31,779	合計

170201警備業における死傷災害の月別の経年推移（1999-2021年）

月	1999	2000	2001	2002	2003	2004	2005	2006	2007	2008	2009	2010	2011	2012	2013	2014	2015	2016	2017	2018	2019	2020	2021	total	月
8月	86	106	102	87	100	75	103	105	122	106	101	118	117	105	138	115	133	135	143	145	179	191	233	2,845	8月
1月	79	103	121	94	138	107	115	126	116	129	129	129	162	147	170	125	154	150	171	186	154	153	216	3,174	1月
7月	83	75	80	82	87	118	92	98	108	131	115	102	101	114	133	134	140	124	140	218	172	168	201	2,816	7月
10月	90	76	109	116	102	109	88	112	102	117	120	123	99	109	109	103	122	118	163	135	124	153	172	2,671	10月
12月	75	77	102	113	116	108	126	107	116	117	118	123	120	117	126	127	99	117	128	121	136	160	171	2,720	12月

大阪	114	138	144		120		153	131	132	171	133	141	110	119	118	112	149	121	119	131	146	155	158	2,815	大阪
神奈川	48	61	67		74		66	70	89	68	73	86	93	77	94	88	92	92	120	116	117	126	138	1,855	神奈川
埼玉	30	40	30		44		49	37	54	53	50	54	59	55	65	57	52	64	75	80	80	89	118	1,235	埼玉
愛知	42	68	55		62		60	64	76	76	66	85	71	87	85	71	84	63	100	82	76	82	97	1,552	愛知
千葉	55	47	58		41		41	55	51	57	54	46	54	66	72	66	55	64	72	109	108	74	90	1,335	千葉
北海道	35	35	73		45		47	46	75	63	54	60	52	60	62	58	68	78	61	59	60	92	85	1,268	北海道
福岡	44	36	71		69		70	70	53	54	59	59	58	71	64	59	64	54	64	81	68	60	78	1,306	福岡
兵庫	74	48	51		76		73	70	57	63	46	49	48	49	45	55	59	66	67	69	68	63	75	1,271	兵庫
静岡	12	17	32		29		31	36	34	32	31	35	34	35	36	34	45	38	45	55	53	60	67	791	静岡
京都	18	29	25		24		23	39	23	22	30	42	39	28	33	30	40	31	28	32	32	46	48	662	京都

宮城	12	18	22		18		24	25	27	25	25	22	44	33	37	33	29	43	23	48	23	34	45	610	宮城
福島	10	9	16		19		14	17	12	21	26	20	17	24	21	15	19	21	25	24	21	26	41	418	福島
広島	43	37	40		26		37	25	32	49	34	34	30	38	33	35	29	38	38	40	34	40	40	752	広島
栃木	17	15	19		14		9	14	13	19	19	25	13	11	25	22	26	20	25	23	22	16	35	402	栃木
新潟	11	20	17		20		19	27	21	20	18	17	21	27	27	25	12	18	28	23	29	19	33	452	新潟
岐阜	26	17	26		19		21	17	28	21	14	17	21	20	22	20	16	17	22	22	14	30	32	442	岐阜
群馬	18	15	12		23		19	19	26	18	16	17	13	14	15	24	14	19	24	19	19	20	32	396	群馬
岡山	13	16	16		15		22	21	11	12	25	14	24	13	14	17	18	19	22	41	22	17	31	403	岡山
長崎	6	9	11		7		12	12	9	10	15	15	22	12	25	25	15	15	15	10	13	19	30	307	長崎
茨城	18	14	17		17		17	16	19	30	18	25	16	32	20	27	25	25	19	25	26	30	28	464	茨城
熊本	9	16	16		7		23	14	16	20	18	16	17	20	18	12	18	19	26	27	20	26	26	384	熊本

沖縄	8	7	4		4		10	11	10	14	9	13	11	6	8	14	10	16	20	20	15	17	25	252	沖縄
三重	11	16	24		17		14	13	14	17	18	35	17	20	24	16	21	22	24	23	25	24	22	417	三重
福井	2	1	8		11		6	4	9	8	5	5	6	10	6	12	7	16	8	10	19	15	22	190	福井
愛媛	13	18	16		20		11	4	16	18	11	21	16	14	16	19	14	19	11	20	23	24	20	344	愛媛
山口	7	12	15		10		10	8	22	15	9	15	15	5	9	13	9	12	22	14	12	17	20	271	山口
長野	6	12	12		17		16	14	12	10	18	20	19	19	17	19	19	24	12	23	19	16	19	343	長野
奈良	5	11	8		5		10	10	8	15	13	7	14	10	9	11	11	6	9	12	15	11	19	219	奈良
滋賀	14	11	12		10		15	21	20	15	16	9	12	8	7	17	8	11	10	19	16	15	18	284	滋賀
高知	14	13	12		14		17	5	7	11	6	9	14	10	9	12	13	10	15	11	10	6	18	236	高知
石川	7	6	8		9		12	13	6	10	12	13	10	16	10	7	8	9	13	10	9	15	18	221	石川
大分	10	9	15		13		17	11	12	10	13	4	14	13	10	13	9	10	17	16	10	17	17	260	大分

山形	4	10	2		5		12	8	10	7	14	7	12	10	18	6	14	4	12	12	14	21	16	218	山形
富山	11	5	10		3			12	8	5	7	5	12	14	8	9	7	6	14	14	5	14	16	185	富山
佐賀	9	5	8		8		10	8	12	16	7	6	5	14	8	16	10	12	13	12	15	12	15	221	佐賀
和歌山	11	6	10		3		4	16	19	17	13	11	15	10	20	14	16	13	9	9	11	14	14	255	和歌山
宮崎	9	10	6		9		6	7	9	9	19	13	8	10	9	7	9	16	11	18	4	12	14	215	宮崎
岩手	10	15	9		8		14	16	5	9	9	2	9	4	10	11	6	9	6	10	18	12	14	206	岩手
秋田	8	6	6		10		3	6	9	6	5	11	7	9	6	11	5	5	5	6	5	5	13	147	秋田
青森	11	10	10		16		3	12	4	4	11	9	10	9	8	5	10	14	8	11	12	10	12	199	青森
徳島	5	7	2		5		4	5	8	6	6	6	2	7	8	4	9	7	10	12	3	14	12	142	徳島
鹿兒島	2	6	12		7		5	19	14	12	11	15	16	8	14	15	7	19	23	16	19	16	10	266	鹿兒島

山梨	4	2	8		7		10	12	11	7	7	6	3	5	7	6	6	5	8	13	11	11	9	158	山梨
香川	10	11	7		9		11	10	5	9	19	6	4	9	10	11	13	9	15	23	14	12	8	225	香川
島根	6	5	6		12		8	8	3	2	9	8	7	10	6	6	4	8	5	10	8	8	8	147	島根
鳥取	6	7	2		5		2	6	7	7	4	4	7	5	10	5	2	3	7	3	8	8	5	113	鳥取
合計	956	1,047	1,196		1,144		1,213	1,264	1,310	1,378	1,297	1,324	1,324	1,349	1,420	1,386	1,401	1,472	1,603	1,760	1,698	1,792	2,059	29,393	合計

出典：<https://anzeninfo.mhlw.go.jp/user/anzen/tok/anst00.htm>（職場のあんぜんサイト）

https://www.jisha.or.jp/international/topics/202211_04.htmlに戻る。