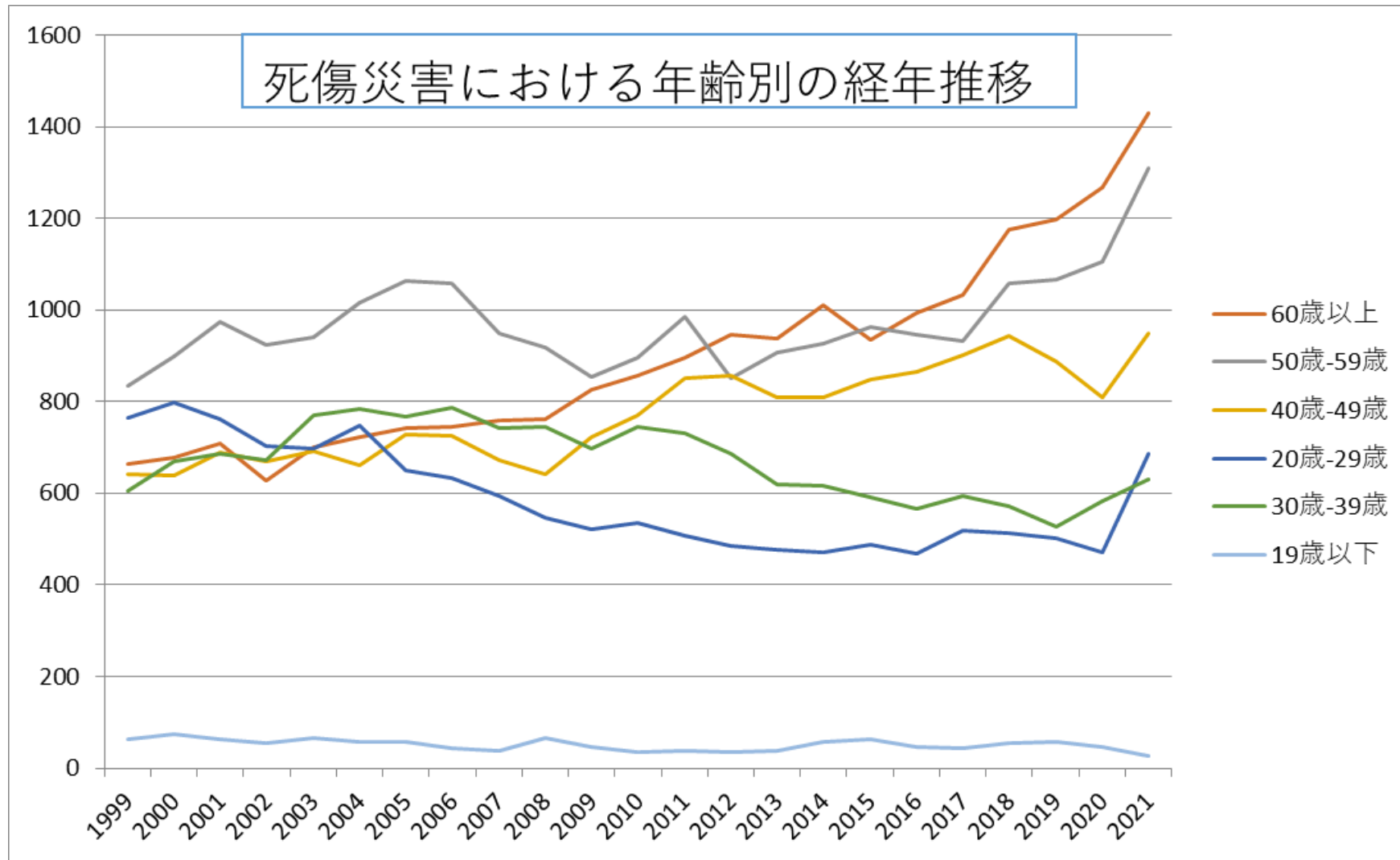
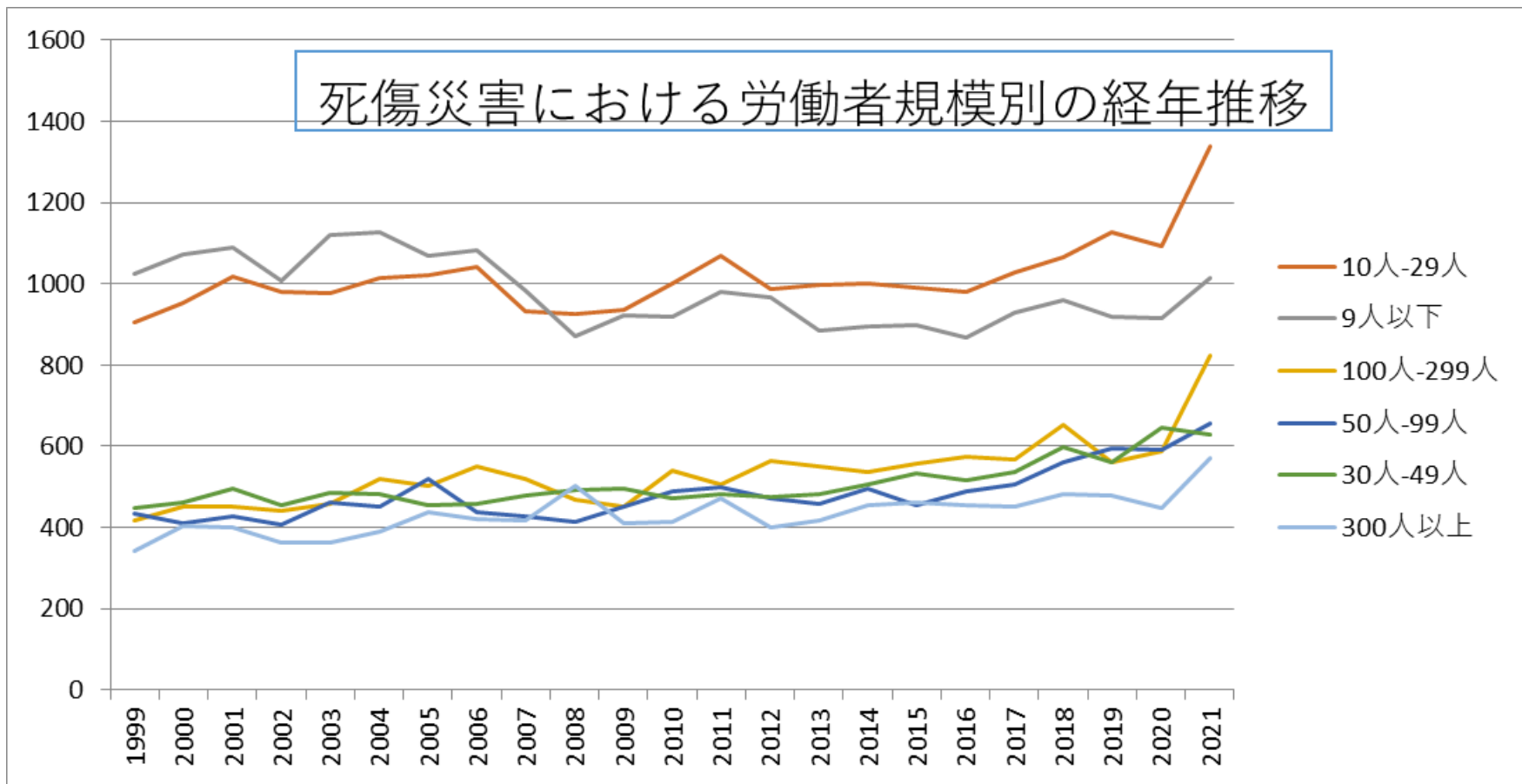


170209その他の事業-その他における死傷災害の年齢別、規模別、月別及び都道府県別の経年推移（1999-2021年）

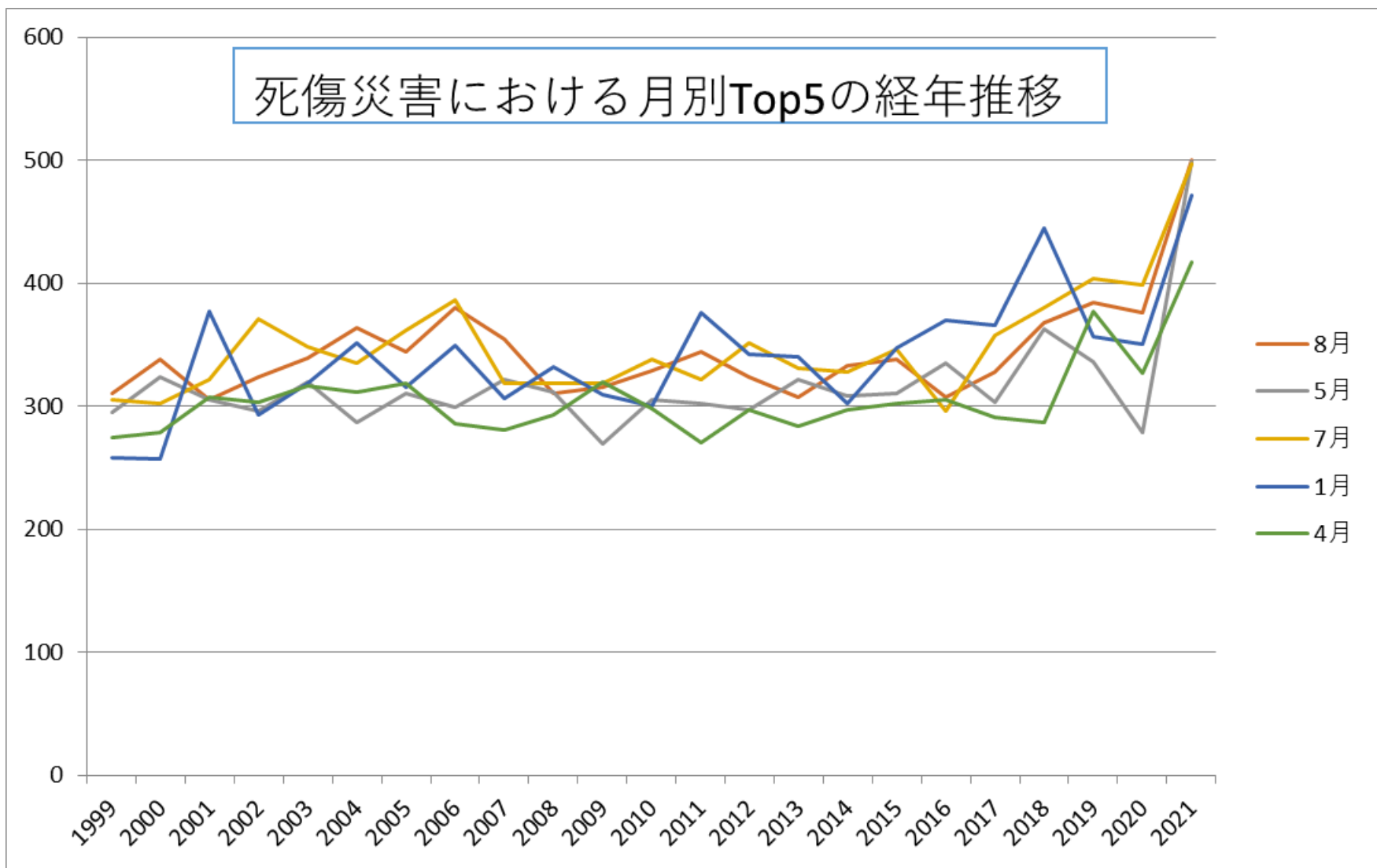
170209その他の事業-その他における死傷災害の年齢別の経年推移（1999-2021年）



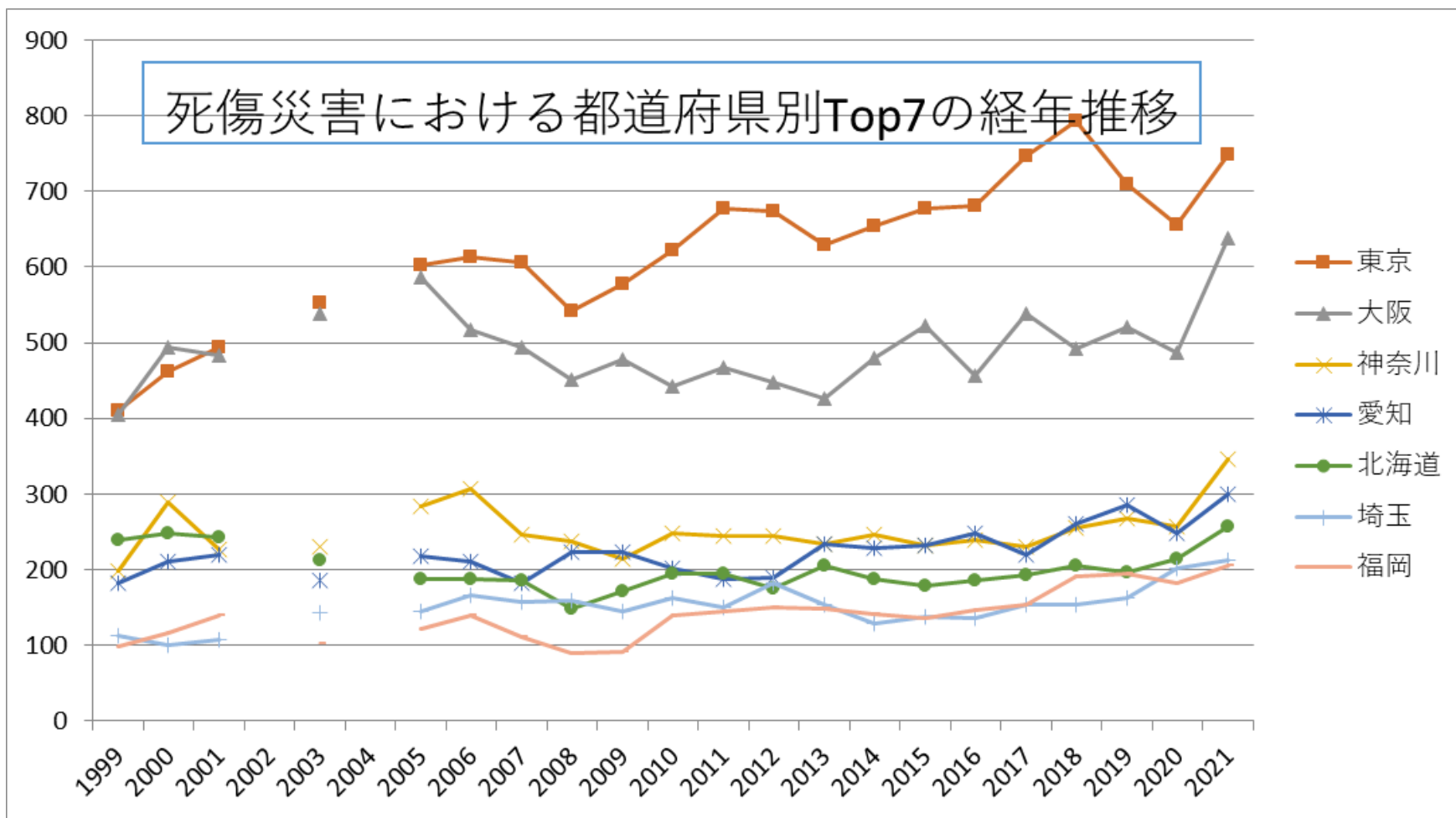
170209その他の事業-その他における死傷災害の労働者規模別の経年推移（1999-2021年）



170209その他の事業-その他における死傷災害の月別Top5の経年推移（1999-2021年）



170209その他の事業-その他における死傷災害の都道府県別Top7の経年推移（1999-2021年）



170209その他の事業-その他における死傷災害の年齢別の経年推移 (1999-2021年)

年齢	1999	2000	2001	2002	2003	2004	2005	2006	2007	2008	2009	2010	2011	2012	2013	2014	2015	2016	2017	2018	2019	2020	2021	total	年齢
60歳以上	663	677	709	627	701	722	741	745	759	761	826	856	895	947	938	1,009	936	993	1,032	1,175	1,198	1,267	1,428	20,605	60歳以上

50 歲- 59 歲	835	898	973	923	940	1,017	1,064	1,059	949	917	855	895	984	851	908	927	964	945	932	1,059	1,066	1,105	1,309	22,375	50 歲- 59 歲
40 歲- 49 歲	642	638	689	670	691	661	728	725	671	642	723	770	850	856	810	809	848	865	902	943	887	808	950	17,778	40 歲- 49 歲
20 歲- 29 歲	765	798	761	704	696	748	649	633	594	545	522	535	507	486	477	470	489	468	517	514	502	472	686	13,538	20 歲- 29 歲
30 歲- 39 歲	604	668	687	672	770	783	766	786	743	744	697	744	730	687	620	615	591	566	594	572	526	584	630	15,379	30 歲- 39 歲
19 歲 以 下	63	73	62	55	66	57	57	43	39	65	46	34	38	36	37	56	64	45	44	55	56	47	26	1,164	19 歲 以 下
合 計	3,572	3,752	3,881	3,651	3,864	3,988	4,005	3,991	3,755	3,674	3,669	3,834	4,004	3,863	3,790	3,886	3,892	3,882	4,021	4,318	4,235	4,283	5,029	90,839	合 計

人- 49 人	449	461	494	455	485	482	454	459	477	492	496	472	482	474	483	505	534	517	536	597	559	647	628	11,638	人- 49 人
300 人 以 上	342	405	401	362	362	391	436	420	418	503	410	414	471	401	417	455	460	455	451	483	478	448	570	9,953	300 人 以 上
合 計	3,572	3,752	3,881	3,651	3,864	3,988	4,005	3,991	3,755	3,674	3,669	3,834	4,004	3,863	3,790	3,886	3,892	3,882	4,021	4,318	4,235	4,283	5,029	90,839	合 計

170209その他の事業-その他における死傷災害の月別の経年推移（1999-2021年）

月	1999	2000	2001	2002	2003	2004	2005	2006	2007	2008	2009	2010	2011	2012	2013	2014	2015	2016	2017	2018	2019	2020	2021	total	月
8月	310	338	305	324	339	364	344	380	355	310	316	329	344	324	307	333	338	307	328	368	384	376	500	7,923	8 月
5月	295	324	305	296	320	287	310	299	322	311	269	305	302	297	322	308	310	335	303	363	336	279	499	7,297	5 月
7月	305	302	322	371	348	335	362	386	319	319	319	338	322	351	331	328	346	296	358	380	404	399	497	8,038	7 月
1月	258	257	377	293	319	352	316	349	306	332	309	300	376	342	340	302	347	370	366	445	357	350	471	7,834	1 月
4月	275	279	307	303	317	311	319	286	281	293	320	298	270	297	284	297	302	305	291	287	377	327	417	7,043	4 月

秋田	40	29	40		33		24	33	32	22	19	32	22	30	22	18	16	18	22	30	34	34	41	591	秋田
奈良	20	25	32		21		38	35	28	31	46	31	27	38	30	28	41	53	49	68	42	47	39	769	奈良
香川	33	18	29		27		27	43	41	27	32	32	32	32	30	43	47	38	38	33	39	69	36	746	香川
山口	26	26	34		24		29	37	34	19	25	45	31	35	28	33	25	18	22	35	29	27	33	615	山口
愛媛	53	51	47		54		56	41	35	35	33	42	29	39	31	20	15	20	25	32	40	19	31	748	愛媛
高知	36	62	37		38		49	33	25	22	40	28	41	39	34	37	23	35	34	28	30	20	30	721	高知
島根	30	21	25		26		28	30	28	21	19	17	25	16	13	21	12	15	19	17	19	21	30	453	島根
山梨	13	20	21		21		26	24	24	34	27	35	26	13	16	16	13	14	15	13	17	13	30	431	山梨
富山	27	45	38		29		32	26	24	23	27	26	34	20	30	24	25	27	24	24	20	22	27	574	富山
福井	28	23	23		17		15	16	8	17	17	17	18	13	18	19	16	19	20	22	12	17	27	382	福井
徳島	28	26	38		23		20	24	16	22	17	17	8	27	25	23	17	16	18	18	22	17	26	448	徳島

佐賀	30	19	24		21		27	30	21	37	33	33	32	27	25	17	20	32	24	20	16	33	24	545	佐賀
和歌山	34	15	25		34		35	27	33	37	23	20	30	23	30	17	25	25	31	41	25	34	20	584	和歌山
大分	35	31	37		28		26	19	23	20	24	26	16	17	13	21	29	11	16	21	21	17	12	463	大分
鳥取	11	8	12		13		6	8	6	8	7	7	5	2	8	6	6	7	7	6	7	8	12	160	鳥取
合計	3,572	3,752	3,881		3,864		4,005	3,991	3,755	3,674	3,669	3,834	4,004	3,863	3,790	3,886	3,892	3,882	4,021	4,318	4,235	4,283	5,029	83,200	合計

出典：<https://anzeninfo.mhlw.go.jp/user/anzen/tok/anst00.htm>（職場のあんぜんサイト）

https://www.jisha.or.jp/international/topics/202211_04.htmlに戻る。