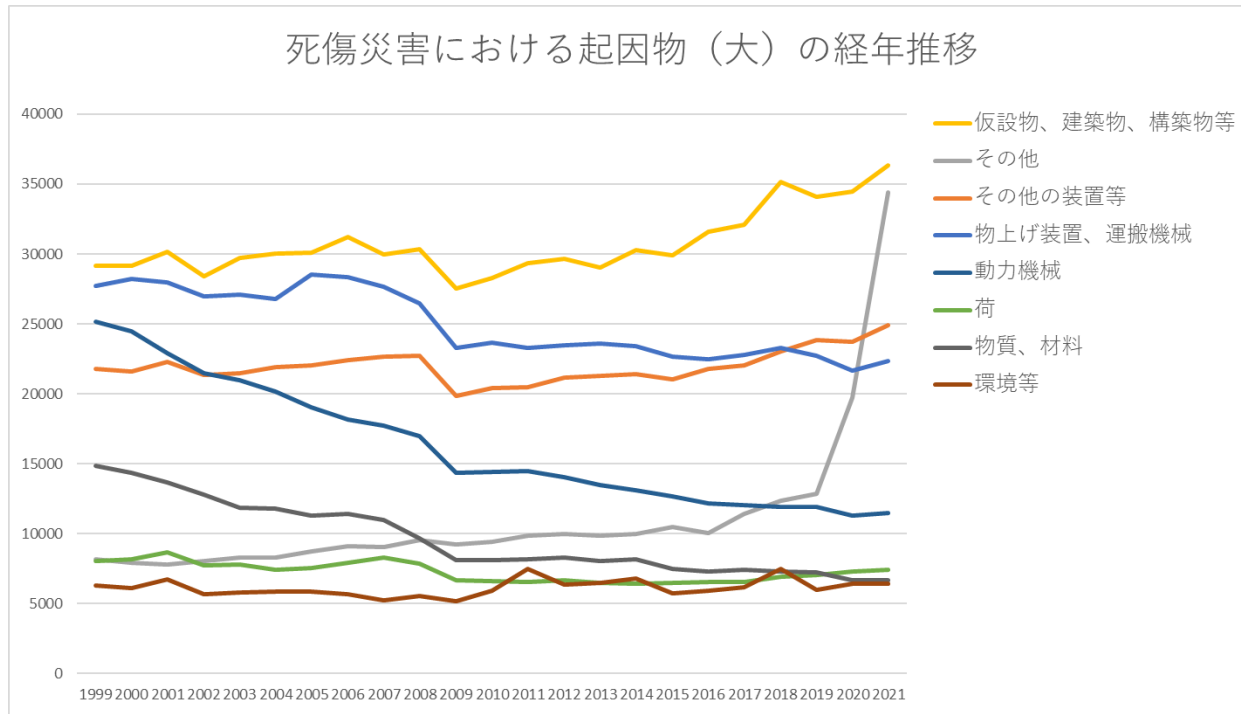


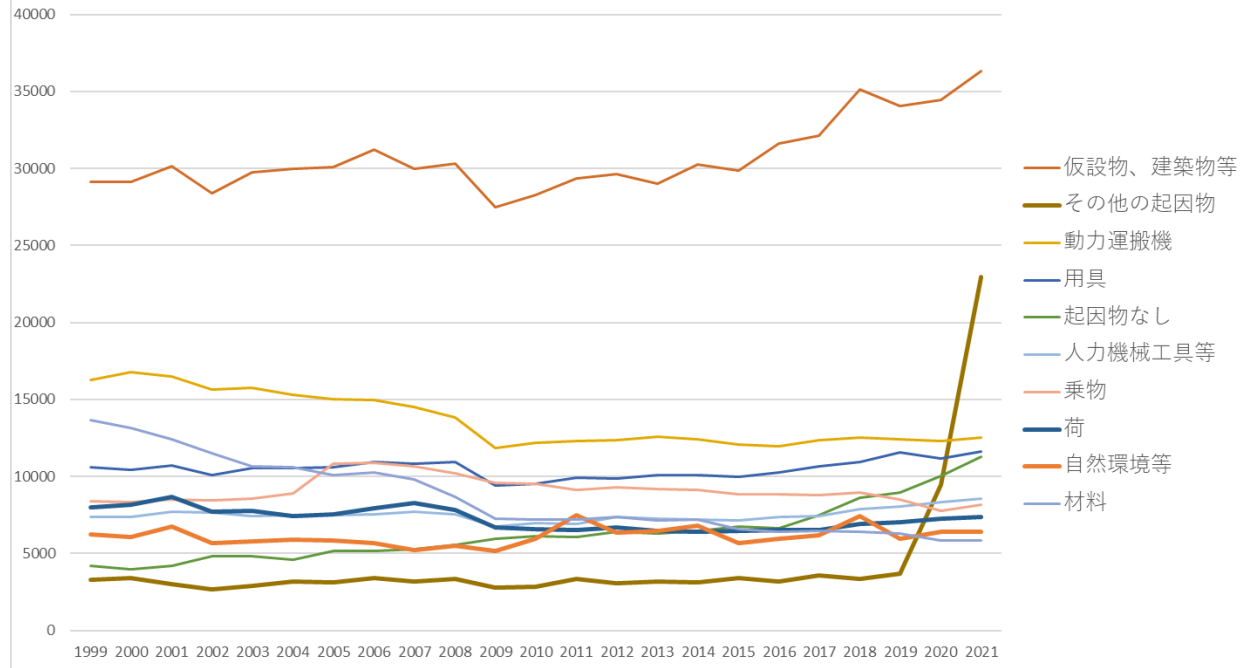
0全産業における死傷災害の起因物及び事故の型の経年推移（1999-2021年）

0全産業における死傷災害の起因物（大）の経年推移（1999-2021年）



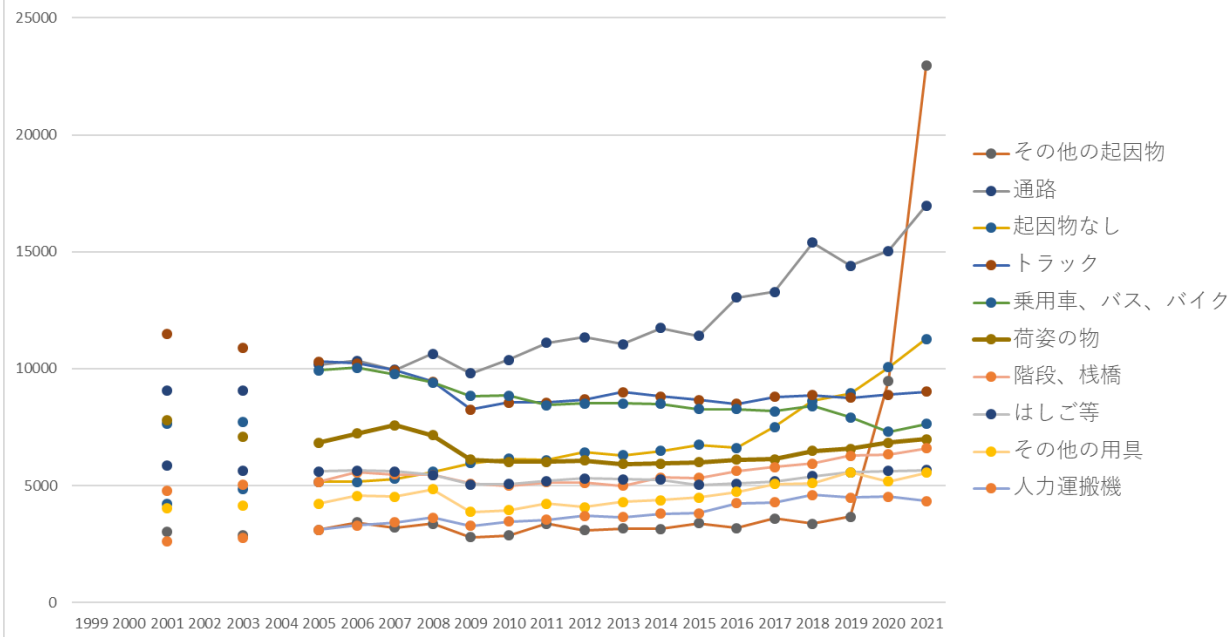
0全産業における死傷災害の起因物（中）の経年推移（1999-2021年）

死傷災害における起因物（中）Top10の経年推移



0全産業における死傷災害の起因物（小）の経年推移（1999-2021年）

死傷災害における起因物（小）Top10の経年推移



0全産業における死傷災害の事故の型の経年推移（1999-2021年）

機械			5,335		5,064		4,430	4,507	4,309	4,126	3,626	3,571	3,576	3,371	3,282	3,158	3,184	3,083	3,071	3,176	3,206	2,954	3,020	70,049	動力機 械
フォークリフト			2,621		2,613		2,607	2,570	2,534	2,404	1,954	1,916	2,054	1,982	1,904	1,898	1,890	1,977	1,997	2,113	2,145	1,989	2,028	41,196	フォー クリフ ト
食品加工用機械			2,476		2,347		2,267	2,004	2,001	2,152	1,967	1,992	1,992	1,902	1,852	1,723	1,784	1,778	1,744	1,588	1,658	1,548	1,503	36,278	食品加 工用機 械
その他の材料			2,286		2,127		1,977	2,211	2,134	1,890	1,710	1,741	1,761	1,832	1,798	1,760	1,676	1,501	1,486	1,451	1,504	1,435	1,458	33,738	その他 の材料
コンベア			1,554		1,504		1,376	1,390	1,400	1,339	1,071	1,153	1,092	1,104	1,127	1,131	998	981	1,019	988	967	941	976	22,111	コンベ ア
木材、竹材			2,444		2,066		1,947	1,822	1,734	1,427	1,289	1,266	1,270	1,254	1,277	1,198	1,095	1,111	1,070	1,067	1,028	1,007	969	26,341	木材、 竹材
足場			2,296		2,035		1,905	1,881	1,838	1,580	1,182	1,053	1,224	1,234	1,318	1,332	1,154	1,093	1,030	1,023	1,116	920	908	26,122	足場
人カクレーン等			113		115		100	94	97	95	57	66	82	60	65	72	56	62	64	84	406	573	907	3,168	人カク レーン 等
立木等			1,506		1,373		1,250	1,163	1,277	1,213	1,374	1,371	1,332	1,141	1,106	1,053	1,086	1,005	965	980	899	953	882	21,929	立木等
高温・低温環境			652		391		382	516	480	485	300	834	662	709	819	748	656	666	733	1,483	1,087	1,194	847	13,644	高温・ 低温環 境
屋根、はり、もや、けた、合掌			2,135		1,859		1,851	1,657	1,360	1,317	1,103	1,187	1,337	1,360	1,246	1,170	1,069	1,030	962	1,080	946	836	814	24,319	屋根、 はり、 もや、 けた、 合掌
その他の金属加工用機械			1,716		1,480		1,353	1,415	1,341	1,191	821	921	981	956	931	931	796	779	844	831	817	725	788	19,617	その他 の金属 加工用 機械

その他の建設機械等		460		388		421	364	330	337	313	292	327	331	322	297	212	227	180	198	168	173	195	5,535	の建設機械等
分類不能		583		552		467	500	540	587	449	374	368	428	394	385	324	252	294	342	256	176	194	7,465	分類不能
送配電線等		117		96		116	101	136	142	115	88	101	140	112	123	140	139	163	185	173	138	191	2,516	送配電線等
解体用機械		131		126		131	125	119	120	112	98	104	105	171	186	192	193	181	164	171	162	186	2,777	解体用機械
炉、窯		205		203		181	182	174	185	173	194	144	151	174	146	145	119	169	170	215	172	179	3,281	炉、窯
有害物		330		307		341	380	320	272	214	264	294	255	258	230	278	250	238	259	213	192	176	5,071	有害物
エレベータ、リフト		321		280		228	268	271	218	214	174	168	189	180	193	184	145	155	176	197	159	171	3,891	エレベータ、リフト
水		155		178		183	204	170	182	163	126	1,450	155	184	188	130	148	135	204	160	206	140	4,461	水
かな盤		575		462		360	324	276	325	238	229	219	178	184	163	138	143	128	138	121	131	121	4,453	かな盤
その他の動力クレーン等		246		229		234	226	166	169	145	158	156	146	155	145	136	118	108	143	132	130	116	3,058	その他の動力クレーン等
その他の電気設備		138		108		106	96	85	105	72	86	99	65	91	89	76	92	88	91	90	116	114	1,807	その他の電気設備
引火性の物		218		190		166	197	199	163	127	152	111	147	124	153	112	101	112	106	164	98	110	2,750	引火性の物
高所作業車		91		95		98	114	112	119	105	92	90	88	81	89	102	105	95	78	119	100	102	1,875	高所作業車
人力機械		189		124		126	130	124	114	85	106	96	100	113	110	101	85	100	85	94	94	99	2,075	人力機械

シャー			194		213		176	156	189	160	144	141	120	141	102	132	105	125	95	101	95	91	93	2,573	シャー
射出成型機			194		204		174	146	162	108	119	121	90	104	97	73	73	69	75	95	76	71	84	2,135	射出成型機
鉄道車両			72		64		92	83	65	73	75	64	71	64	91	65	50	67	74	65	81	65	79	1,360	鉄道車両
支保工			224		148		132	169	164	116	88	86	87	83	86	72	83	65	52	67	50	49	75	1,896	支保工
その他の溶接装置			140		112		106	107	97	115	54	55	48	76	77	86	70	70	68	59	67	59	74	1,540	その他の溶接装置
アーク溶接装置			107		87		102	97	120	102	96	65	69	64	84	79	69	87	63	73	64	69	66	1,563	アーク溶接装置
締固め用機械			175		137		96	111	100	99	88	99	74	78	64	83	84	79	57	52	66	52	58	1,652	締固め用機械
その他の压力容器			117		105		76	63	76	82	71	54	61	75	59	63	47	65	49	55	38	41	57	1,254	その他の压力容器
ローダー			66		66		52	61	43	50	38	36	48	48	37	50	48	47	47	40	57	47	54	935	ローダー
電力設備			73		64		65	50	72	66	51	72	50	56	49	60	47	45	42	59	38	45	52	1,056	電力設備
帯のご盤			235		189		163	118	141	113	104	78	96	79	81	78	69	61	58	59	41	60	49	1,872	帯のご盤
化学設備			27		44		57	45	40	40	26	25	33	33	17	38	29	32	24	43	30	21	47	651	化学設備
基礎工事用機械			107		80		86	87	69	63	54	53	56	64	62	62	70	61	57	64	51	61	44	1,251	基礎工事用機械
原動機			61		44		43	36	47	44	35	32	27	51	31	24	33	32	38	38	31	19	40	706	原動機
伐木等機械																	48	56	39	37	45	65	40	330	伐木等機械

可燃性のガス			116		108		88	93	94	106	59	63	95	85	61	79	49	80	59	70	59	55	37	1,456	可燃性のガス
ガス溶接装置			96		83		97	57	84	70	85	64	66	57	53	53	54	50	56	82	65	40	35	1,247	ガス溶接装置
面とり盤、ルー タ、木工フライ ス盤			110		96		68	62	66	60	45	34	42	34	36	39	32	31	25	43	25	23	31	902	面とり盤、ルー タ、木工フライ ス盤
産業用ロボット			26		47		36	36	51	34	29	26	30	31	30	29	26	24	26	26	22	24	29	582	産業用 ロボッ ト
異常環境等			46		40		41	41	44	45	27	44	59	83	65	26	35	51	55	65	31	32	28	858	異常環 境等
不整地運搬車			48		41		33	31	19	37	43	20	23	17	22	25	28	18	34	25	30	23	24	541	不整地 運搬車
圧力容器			65		52		42	39	35	39	36	24	29	41	26	18	29	31	38	22	29	23	23	641	圧力容 器
乾燥設備			29		20		30	24	21	25	29	21	26	23	25	27	16	16	29	16	28	25	22	452	乾燥設 備
その他の炉、窯等			30		37		12	31	24	24	25	16	18	19	20	30	35	30	23	22	21	17	20	454	その他 の炉、 窯等
爆発性の物等			47		48		44	29	27	22	19	21	15	17	31	18	17	16	14	14	14	11	18	442	爆発性 の物等
軌道装置			33		28		29	36	29	37	24	15	24	26	28	25	26	13	16	19	31	18	17	474	軌道装 置
機械集材装置、運 材索道			63		45		50	42	35	44	34	39	24	34	21		19	21	11	12	9	11	16	530	機械集 材装 置、運

																								材索道	
架線集材機械																12	15	7	11	15	11	16	87	架線集材機械	
揚貨装置			20		12		14	10	14	6	5	10	16	5	12	11	5	13	14	12	16	11	15	221	揚貨装置
走行集材機械																27	20	19	24	21	18	15	144	走行集材機械	
角のみ盤、木工ボール盤			131		86		66	53	66	53	43	37	33	35	42	31	36	30	26	33	18	25	14	858	角のみ盤、木工ボール盤
遠心機械			21		21		16	24	18	25	13	12	16	13	18	16	15	13	11	17	18	12	14	313	遠心機械
その他の車両系林業機械																4	5	3	5	6	12	12	47	その他の車両系林業機械	
ゴンドラ			15		10		14	13	8	21	11	12	13	5	11	7	4	5	10	7	8	5	11	190	ゴンドラ
ボイラー			28		19		32	27	36	17	23	23	14	18	19	22	7	13	14	16	17	10	10	365	ボイラー
鍛圧ハンマ			30		17		25	21	19	26	16	18	12	12	12	11	12	12	14	10	15	11	9	302	鍛圧ハンマ
ストラドルキャリア					5		1	6	2	5	1	2	3	5	2	7	4	5	5	4	2	4	5	68	ストラドルキャリア
簡易架線集材装置																	3	1		1		3	4	12	簡易架線集材装置
放射線			1		2		1		3	1			1		1	1	1	5				2	19	放射線	

デリック			5		3		2	4	4	4	1	5	3	2		2							1			36	デリック
合計			140,149		132,936		133,050	134,298	131,478	129,026	114,152	116,733	119,622	119,576	118,157	119,535	116,311	117,910	120,460	127,329	125,611	131,156	149,918	2,397,407	合計		

0全産業における死傷災害の事故の型の経年推移（1999-2021年）

事故の型	1999	2000	2001	2002	2003	2004	2005	2006	2007	2008	2009	2010	2011	2012	2013	2014	2015	2016	2017	2018	2019	2020	2021	total	事故の型
転倒	21,228	21,105	22,591	21,204	22,474	22,456	23,963	24,549	23,649	24,792	23,002	23,958	25,305	25,974	25,878	26,982	25,949	27,152	28,310	31,833	29,986	30,929	33,672	586,941	転倒
墜落・転落	25,627	25,507	25,762	24,262	24,118	24,193	23,730	24,029	23,064	22,379	20,006	19,458	20,051	20,275	20,182	20,551	19,906	20,094	20,374	21,221	21,346	20,977	21,286	508,398	墜落・転落
その他	1,068	1,224	1,083	1,061	1,158	1,230	1,302	1,385	1,457	1,417	1,348	1,249	1,791	1,269	1,229	1,231	1,394	1,256	1,291	1,445	1,501	7,620	21,028	56,037	その他
動作の反動無 理な動作	11,699	11,440	12,089	11,621	12,180	12,093	12,824	13,576	14,427	14,615	13,127	13,694	14,108	14,191	13,914	14,191	14,420	15,081	16,177	16,958	17,709	19,121	20,777	330,032	動作の反動無 理な動作
はさま れ巻き 込まれ	24,813	24,595	23,450	22,150	21,795	21,441	20,293	20,043	19,375	18,439	15,514	15,843	15,851	15,802	15,276	15,238	14,513	14,136	14,529	14,585	14,592	13,602	14,020	409,895	はさま れ巻き 込まれ
切れ・ こすれ	14,541	14,472	13,871	13,323	13,039	12,399	11,682	11,199	11,132	10,707	9,352	9,393	9,229	9,258	9,038	8,704	8,423	8,117	7,760	7,878	7,977	7,592	7,638	236,724	切れ・ こすれ
交通事 故（道 路）	8,315	8,397	8,457	8,326	8,396	8,265	9,787	9,805	9,298	8,795	8,217	8,500	8,172	8,352	8,312	8,266	8,013	8,125	7,885	7,889	7,350	6,863	7,079	190,864	交通事 故（道 路）

激突	6,625	6,723	6,456	5,898	6,108	6,038	6,215	6,316	6,372	6,019	5,342	5,674	5,406	5,499	5,596	5,667	5,659	5,861	6,111	6,354	6,534	6,669	6,838	139,980	激突
飛来・落下	11,916	11,557	11,241	10,046	9,828	9,874	9,448	9,367	8,769	8,552	7,150	6,998	7,189	7,192	7,035	6,843	6,467	6,600	6,376	6,410	6,049	5,912	5,934	186,753	飛来・落下
激突され	7,113	6,740	6,764	6,500	6,075	6,299	6,215	6,204	6,263	6,002	4,921	5,206	5,111	5,141	4,942	5,196	5,166	4,982	5,119	5,373	5,609	5,346	5,491	131,778	激突され
高温・低温物との接触	2,624	2,718	2,911	2,750	2,641	2,860	2,613	2,697	2,660	2,692	2,344	2,866	2,704	2,678	2,870	2,810	2,677	2,831	2,889	3,546	3,250	3,099	2,772	64,502	高温・低温物との接触
崩壊・倒壊	3,395	3,478	3,378	3,180	3,172	3,107	2,999	3,120	3,042	2,859	2,429	2,464	2,356	2,388	2,391	2,334	2,259	2,261	2,212	2,312	2,236	2,057	2,065	61,494	崩壊・倒壊
有害物との接触	526	572	574	611	584	593	623	655	585	527	444	483	523	482	467	466	504	483	521	537	521	558	510	12,349	有害物との接触
踏抜き	386	344	418	328	330	341	347	342	303	257	224	241	252	282	252	260	262	250	252	258	220	242	246	6,637	踏抜き
分類不能	403	369	413	438	407	393	339	372	360	348	270	230	227	315	321	310	269	259	275	267	266	177	186	7,214	分類不能
感電	180	194	186	157	130	160	151	115	151	149	102	118	100	108	120	116	105	99	81	126	89	92	98	2,927	感電
交通事故（その他）	158	138	110	139	114	138	175	173	213	127	80	94	101	96	99	97	103	88	98	98	110	97	81	2,727	交通事故（その他）
爆発	165	156	139	119	156	123	121	100	146	119	81	93	69	107	78	93	56	58	67	64	66	64	70	2,310	爆発
火災	129	114	129	105	115	112	104	144	113	107	106	93	86	73	83	87	83	81	44	85	128	61	54	2,236	火災

破裂	97	85	94	89	85	89	77	75	76	83	55	48	58	60	43	52	53	60	45	44	42	51	44	1,505	破裂
おぼれ	47	46	33	32	31	44	42	32	23	41	38	30	933	34	31	41	30	36	44	46	30	27	29	1,720	おぼれ
合計	141,055	139,974	140,149	132,339	132,936	132,248	133,050	134,298	131,478	129,026	114,152	116,733	119,622	119,576	118,157	119,535	116,311	117,910	120,460	127,329	125,611	131,156	149,918	2,943,023	合計

出典：<https://anzeninfo.mhlw.go.jp/user/anzen/tok/anst00.htm>（職場のあんぜんサイト）

https://www.jisha.or.jp/international/topics/202211_03.htmlに戻る。