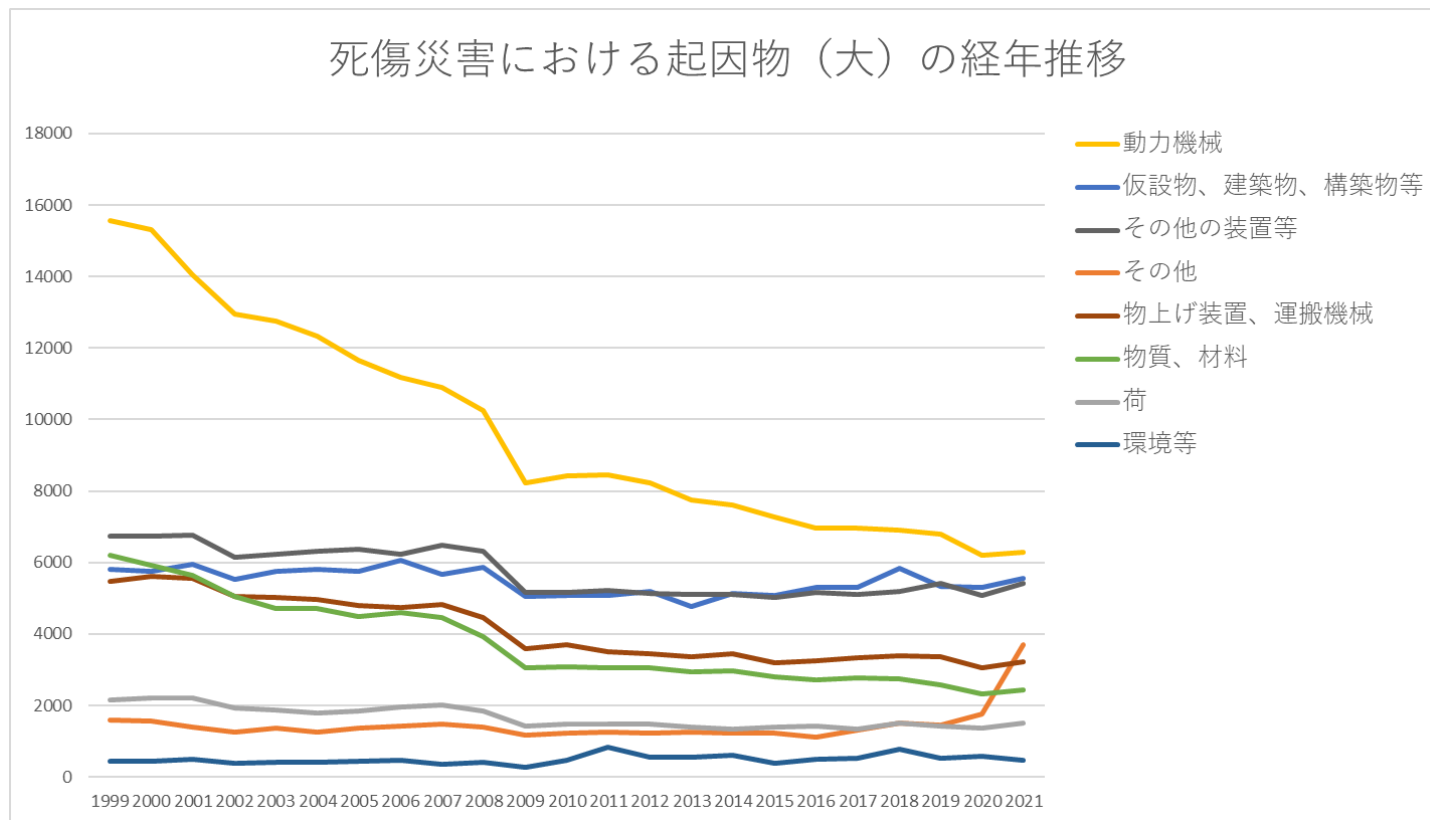


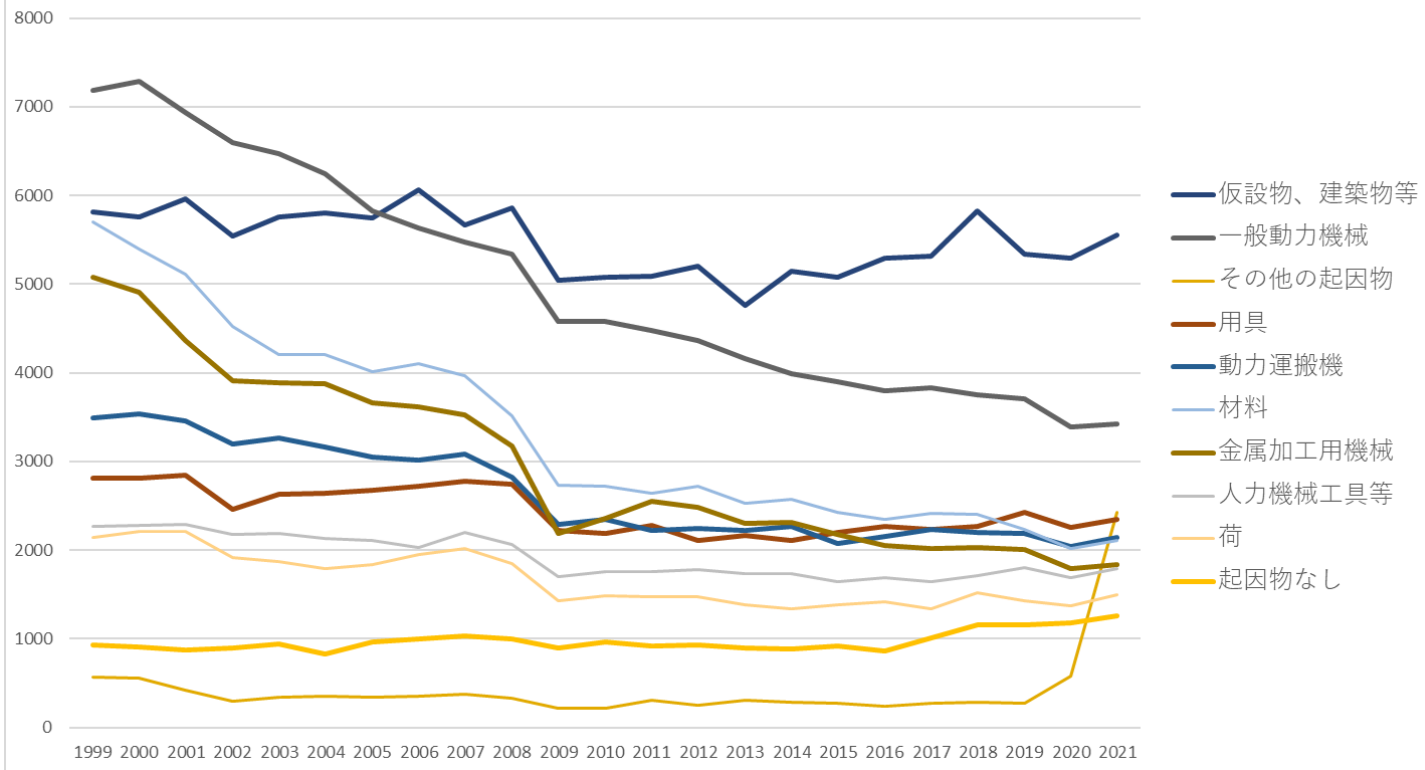
01製造業における死傷災害の起因物及び事故の型の経年推移（1999-2021年）

01製造業における死傷災害の起因物（大）の経年推移（1999-2021年）



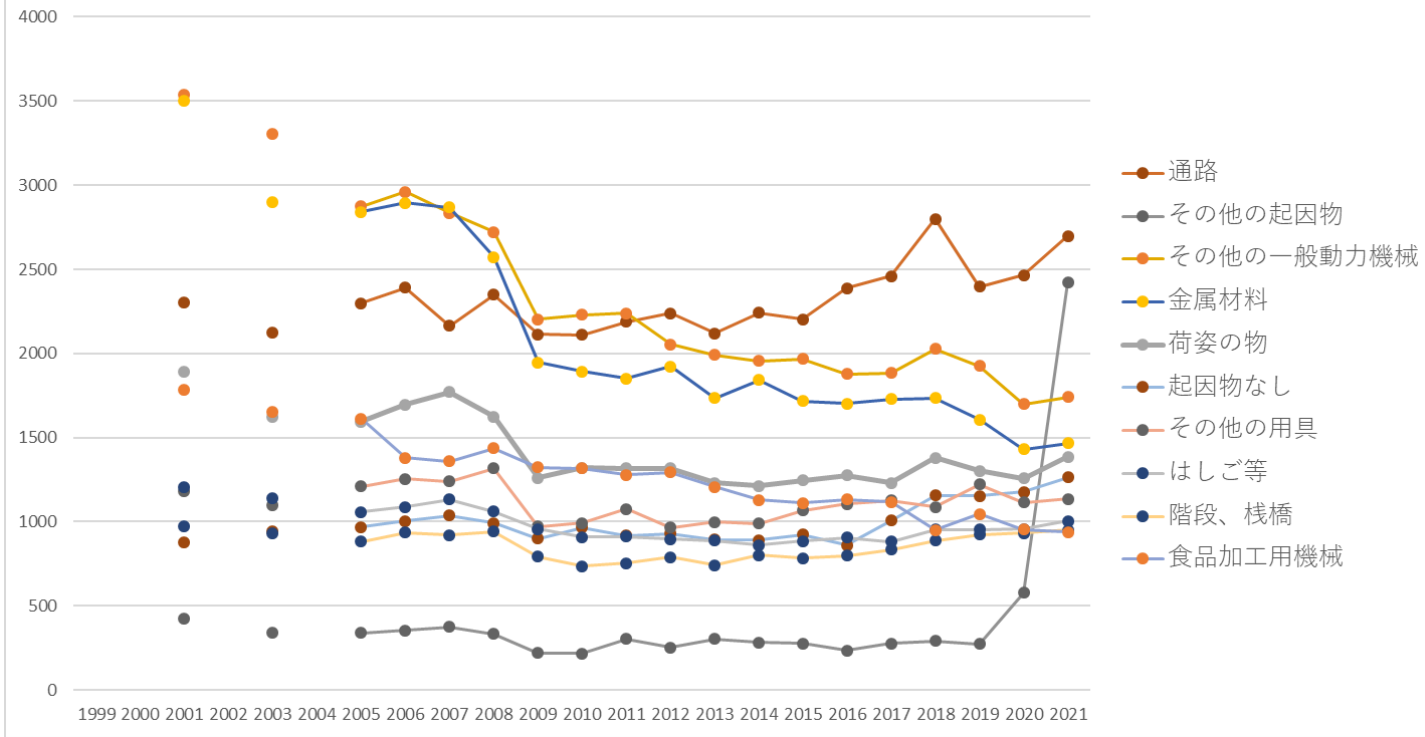
01製造業における死傷災害の起因物（中）の経年推移（1999-2021年）

死傷災害における起因物（中）Top10の経年推移



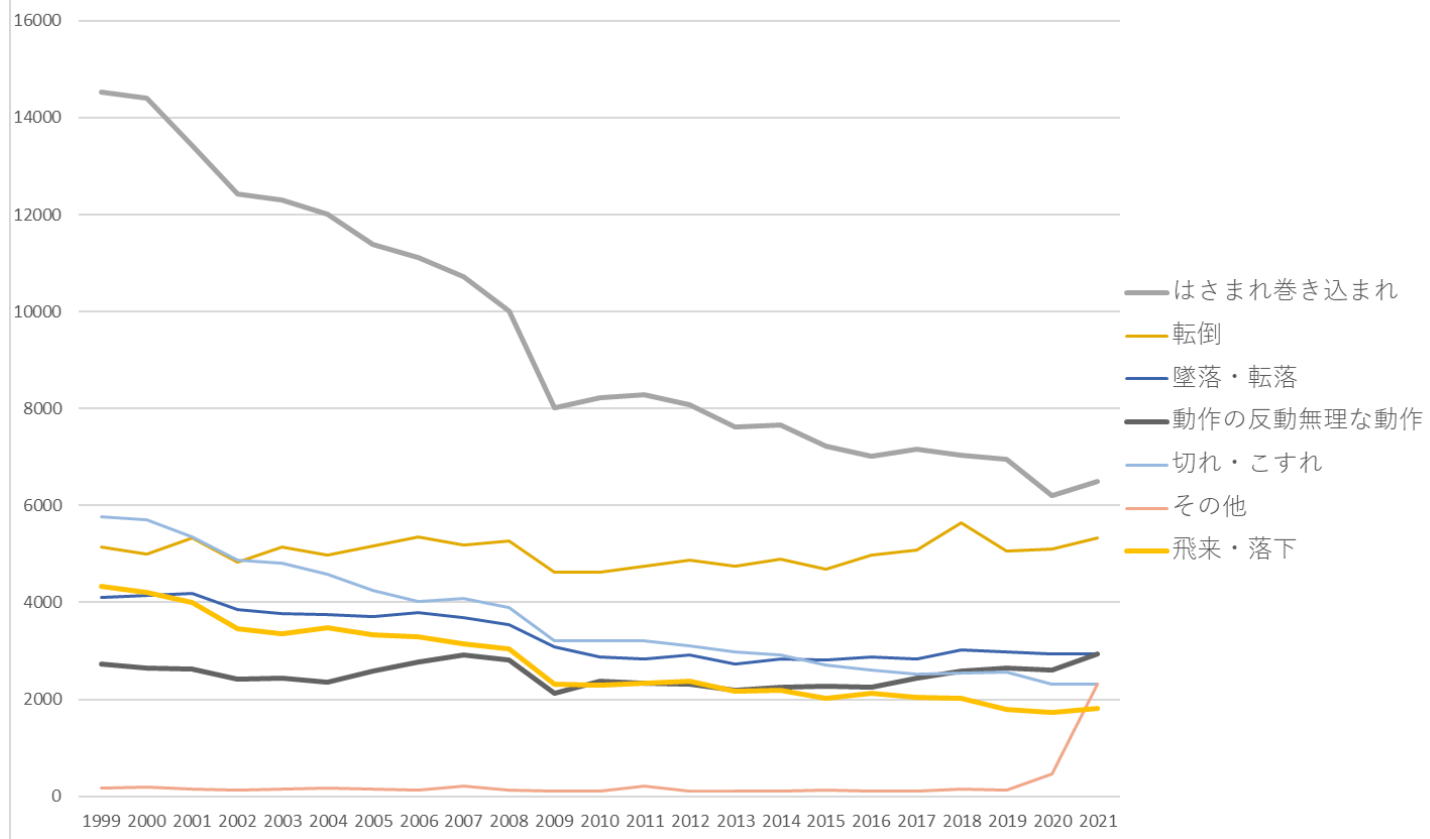
01製造業における死傷災害の起因物（小）の経年推移（1999-2021年）

死傷災害における起因物（小）Top10の経年推移



01製造業における死傷災害の事故の型の経年推移（1999-2021年）

死傷災害における事故の型Top7の経年推移



01製造業における死傷災害の起因物（大）の経年推移（1999-2021年）

起因物 (大)	1999	2000	2001	2002	2003	2004	2005	2006	2007	2008	2009	2010	2011	2012	2013	2014	2015	2016	2017	2018	2019	2020	2021	total	起因物 (大)
動力機 械	15,572	15,318	14,050	12,958	12,766	12,319	11,646	11,190	10,896	10,248	8,241	8,432	8,444	8,220	7,737	7,613	7,273	6,975	6,974	6,895	6,784	6,190	6,296	223,037	動力機 械
仮設 物、建 築物、 構築物	5,812	5,756	5,961	5,541	5,758	5,805	5,745	6,058	5,665	5,858	5,045	5,074	5,093	5,200	4,759	5,144	5,078	5,294	5,314	5,830	5,335	5,294	5,556	125,975	仮設 物、建 築物、 構築物

等																									等
その他の装置等	6,729	6,742	6,755	6,159	6,240	6,327	6,374	6,218	6,496	6,325	5,152	5,159	5,207	5,127	5,109	5,118	5,034	5,175	5,097	5,178	5,406	5,084	5,421	131,632	その他の装置等
その他	1,596	1,555	1,390	1,249	1,359	1,242	1,380	1,414	1,483	1,392	1,182	1,217	1,255	1,222	1,242	1,216	1,240	1,124	1,320	1,511	1,464	1,770	3,710	33,533	その他
物上げ装置、運搬機械	5,481	5,616	5,549	5,050	5,023	4,967	4,793	4,754	4,816	4,472	3,593	3,709	3,514	3,438	3,363	3,457	3,190	3,255	3,329	3,386	3,366	3,058	3,217	94,396	物上げ装置、運搬機械
物質、材料	6,211	5,920	5,642	5,063	4,721	4,720	4,490	4,613	4,456	3,923	3,065	3,089	3,044	3,066	2,930	2,971	2,797	2,707	2,773	2,742	2,574	2,335	2,441	86,293	物質、材料
荷	2,148	2,207	2,215	1,918	1,875	1,790	1,837	1,951	2,017	1,844	1,435	1,492	1,478	1,479	1,385	1,337	1,385	1,416	1,335	1,517	1,430	1,372	1,499	38,362	荷
環境等	449	439	506	385	403	423	429	472	367	402	282	471	837	539	552	596	394	508	532	783	514	572	465	11,320	環境等
合計	43,998	43,553	42,068	38,323	38,145	37,593	36,694	36,670	36,196	34,464	27,995	28,643	28,872	28,291	27,077	27,452	26,391	26,454	26,674	27,842	26,873	25,675	28,605	744,548	合計

01製造業における死傷災害の起因物（中）の経年推移（1999-2021年）

起因物（中）	1999	2000	2001	2002	2003	2004	2005	2006	2007	2008	2009	2010	2011	2012	2013	2014	2015	2016	2017	2018	2019	2020	2021	total	起因物（中）
仮設物、建築物等	5,812	5,756	5,961	5,541	5,758	5,805	5,745	6,058	5,665	5,858	5,045	5,074	5,093	5,200	4,759	5,144	5,078	5,294	5,314	5,830	5,335	5,294	5,556	125,975	仮設物、建築物等
一般動力機械	7,190	7,287	6,939	6,591	6,468	6,244	5,830	5,634	5,479	5,341	4,578	4,575	4,473	4,361	4,164	3,995	3,894	3,801	3,826	3,747	3,705	3,393	3,422	114,937	一般動力機械
その他の起因物	564	561	427	299	343	350	339	354	375	333	221	218	305	252	305	284	278	235	276	291	274	578	2,425	9,887	その他の起因物
用具	2,810	2,814	2,847	2,464	2,627	2,646	2,671	2,721	2,778	2,739	2,218	2,185	2,274	2,115	2,161	2,112	2,202	2,272	2,234	2,273	2,423	2,257	2,342	56,185	用具

(小)	1999	2000	2001	2002	2003	2004	2005	2006	2007	2008	2009	2010	2011	2012	2013	2014	2015	2016	2017	2018	2019	2020	2021	total	(小)
通路			2,303		2,127		2,299	2,392	2,165	2,349	2,113	2,112	2,188	2,239	2,119	2,243	2,203	2,388	2,461	2,801	2,398	2,466	2,698	44,064	通路
その他の起因物			427		343		339	354	375	333	221	218	305	252	305	284	278	235	276	291	274	578	2,425	8,113	その他の起因物
その他の一般動力機械			3,539		3,304		2,874	2,960	2,836	2,721	2,203	2,230	2,239	2,054	1,992	1,956	1,969	1,879	1,883	2,027	1,925	1,700	1,740	44,031	その他の一般動力機械
金属材料			3,503		2,899		2,841	2,894	2,867	2,573	1,946	1,894	1,851	1,922	1,736	1,842	1,716	1,702	1,730	1,736	1,607	1,432	1,468	40,159	金属材料
荷姿の物			1,892		1,623		1,596	1,696	1,771	1,625	1,260	1,320	1,317	1,317	1,232	1,214	1,247	1,276	1,231	1,381	1,304	1,259	1,387	26,948	荷姿の物
起因物なし			879		942		970	1,005	1,036	994	899	966	917	929	893	891	923	861	1,006	1,158	1,154	1,176	1,263	18,862	起因物なし
その他の用具			1,179		1,099		1,211	1,254	1,241	1,319	971	993	1,077	966	998	991	1,066	1,106	1,126	1,088	1,223	1,116	1,137	21,161	その他の用具
はしご等			1,207		1,140		1,057	1,087	1,132	1,062	957	909	911	898	889	860	886	907	882	955	955	958	1,004	18,656	はしご等
階段、栈橋			971		933		881	936	922	942	793	736	754	791	743	802	783	800	834	889	925	932	950	16,317	階段、栈橋
食品加工用機械			1,785		1,652		1,612	1,381	1,358	1,437	1,324	1,317	1,280	1,293	1,206	1,130	1,112	1,133	1,118	950	1,046	953	938	24,025	食品加工用機械
その他の装			959		859		1,027	954	961	952	780	822	800	810	794	861	818	826	811	802	781	765	900	16,282	その他の装

置、設備																									置、設備
人力運搬機			778		801		872	825	888	886	695	764	787	787	764	802	800	873	830	879	897	842	811	15,581	人力運搬機
トラック			1,233		1,091		986	1,001	1,025	855	769	770	703	752	768	761	708	763	797	783	772	752	764	16,053	トラック
作業床、歩み板			1,013		1,085		986	1,075	1,007	1,068	892	926	873	877	779	911	915	891	835	836	845	749	763	17,326	作業床、歩み板
手工具			1,383		1,279		1,154	1,112	1,219	1,095	945	917	895	926	919	853	774	752	746	777	755	690	751	17,942	手工具
コンベア			1,030		995		895	918	931	879	683	760	708	678	714	699	623	629	651	620	599	575	625	14,212	コンベア
フォークリフト			970		942		952	894	922	909	684	645	664	671	621	649	614	633	638	653	652	596	620	13,929	フォークリフト
その他の金属加工用機械			1,366		1,170		1,096	1,126	1,093	944	623	709	798	766	734	734	628	603	672	653	650	566	607	15,538	その他の金属加工用機械
クレーン			963		856		883	849	843	847	607	615	631	625	534	590	544	556	559	595	601	496	550	12,744	クレーン
建築物、構築物			815		761		744	821	824	773	622	672	642	581	553	538	582	570	610	599	485	472	514	12,178	建築物、構築物
その他の仮設物、建築			493		515		509	522	444	433	379	406	389	439	373	418	392	425	377	474	452	458	438	8,336	その他の仮設物、建築

物、構築物等																								築物、構築物等	
プレス機械			1,100		1,092		1,005	948	890	768	512	549	629	634	565	587	545	498	533	490	488	426	430	12,689	プレス機械
その他の材料			616		531		492	580	526	466	397	447	431	422	413	367	369	335	387	360	354	308	354	8,155	その他の材料
丸のこ盤			993		946		787	733	674	618	536	553	504	457	434	473	423	393	356	375	375	348	345	10,323	丸のこ盤
乗用車、バス、バイク			717		578		570	559	575	537	449	520	457	360	413	372	390	372	365	393	378	326	342	8,673	乗用車、バス、バイク
研削盤、バフ盤			546		475		473	465	519	478	341	367	413	358	345	347	330	335	306	318	339	295	301	7,351	研削盤、バフ盤
ロール機（印刷ロール機を除く。）			606		564		521	496	478	466	415	438	375	403	398	385	351	326	375	328	314	318	287	7,844	ロール機（印刷ロール機を除く。）
木材、竹材			790		628		560	511	491	383	312	311	299	299	319	280	268	262	243	264	231	242	246	6,939	木材、竹材
その他の環境等			270		206		249	222	162	189	135	181	274	296	293	339	199	277	287	364	186	209	245	4,583	その他の環境等

旋盤			505		413		380	420	350	363	275	290	292	322	263	224	276	231	202	240	217	213	225	5,701	旋盤
人カクレーン等			46		45		39	42	38	39	22	27	32	26	19	23	24	25	27	24	123	130	210	961	人カクレーン等
その他の木材加工用機械			567		493		435	403	412	331	262	279	293	312	254	272	238	247	233	218	224	186	209	5,868	その他の木材加工用機械
ボール盤、フライス盤			649		536		529	497	482	453	298	309	299	275	292	292	302	270	215	235	219	212	202	6,566	ボール盤、フライス盤
玉掛用具			461		388		403	380	405	358	290	283	286	251	274	261	250	259	226	230	245	183	201	5,634	玉掛用具
印刷用機械			507		452		404	401	376	371	320	298	291	284	259	247	204	215	210	190	171	172	201	5,573	印刷用機械
動力伝導機構			395		324		376	329	306	311	263	287	254	257	243	233	257	207	252	245	204	199	199	5,141	動力伝導機構
高温・低温環境			142		90		94	128	110	122	77	214	142	160	173	180	141	163	174	319	249	267	172	3,117	高温・低温環境
その他の危険物、有害物等			218		193		158	176	182	154	144	134	159	133	170	150	141	154	164	140	158	162	164	3,054	その他の危険物、有害物等
混合機、粉砕機			271		242		204	204	209	193	165	142	162	188	175	166	152	144	136	129	142	151	140	3,315	混合機、粉砕機

エレベータ、リフト			137		109		92	105	110	80	67	77	50	57	56	72	60	46	45	54	65	53	53	1,388	ベータ、リフト
移動式クレーン			110		87		76	88	89	77	60	62	61	55	55	60	50	58	53	51	50	47	51	1,240	移動式クレーン
帯のご盤			203		159		134	99	121	86	88	65	82	66	68	67	54	52	50	53	36	50	42	1,575	帯のご盤
引火性の物			82		93		79	91	80	67	60	66	56	52	55	62	57	51	43	36	48	38	42	1,158	引火性の物
石、砂、砂利			198		148		119	115	89	97	73	72	65	76	63	86	71	50	54	45	43	36	37	1,537	石、砂、砂利
その他の乗物			68		57		44	48	51	50	61	35	32	38	28	43	32	30	26	42	30	26	36	777	その他の乗物
その他の動力クレーン等			82		64		69	81	61	49	53	40	50	46	47	51	29	34	36	51	46	56	34	979	その他の動力クレーン等
掘削用機械			48		34		65	48	49	35	39	43	16	35	34	31	22	20	35	25	31	27	33	670	掘削用機械
化学設備			20		32		37	30	27	28	20	16	24	24	13	24	19	26	19	29	22	14	33	457	化学設備
整地・運搬・積込み用機械			49		39		36	25	29	32	29	34	37	34	32	25	26	24	27	18	30	28	32	586	整地・運搬・積込み用機械

送配電線等			28	20		28	29	37	28	29	14	20	30	25	16	35	27	32	31	34	34	32	529	送配電線等
産業用ロボット			22	40		32	33	48	30	24	23	26	27	24	25	21	24	25	20	20	20	25	509	産業用ロボット
人力機械			84	59		42	46	53	46	36	45	39	37	37	54	46	35	44	34	32	32	23	824	人力機械
面とり盤、ルータ、木エフライス盤			92	87		53	42	57	54	34	27	35	30	32	33	27	25	22	34	22	22	23	751	面とり盤、ルータ、木エフライス盤
チェーンソー			27	34		17	26	17	25	23	23	11	26	12	17	9	11	15	8	10	18	23	352	チェーンソー
分類不能			84	74		71	55	72	65	62	33	33	41	44	41	39	28	38	62	36	16	22	916	分類不能
地山、岩石			33	34		32	40	34	31	17	29	22	26	22	17	24	24	17	35	22	25	19	503	地山、岩石
その他の電気設備			42	31		39	26	20	36	18	27	39	23	20	27	18	22	20	22	20	18	17	485	その他の電気設備
圧力容器			45	31		30	29	24	28	27	16	19	31	17	12	20	15	24	12	20	17	17	434	圧力容器
その他の建設機械等			31	28		26	31	16	27	18	13	17	21	19	23	13	18	9	15	11	12	17	365	その他の建設機械等

車			6		7		6	3	1	4	7	1	3	2		1	1	4	1	4	1		1	53	運搬車
ストラドル キャリア					1			1					1	1	1	1	1						1	9	ストラ ドル キャリ ヤー
走行集材機 械																	2		1	1	1		1	6	走行集 材機械
ゴンドラ			1		2			1	1	4		3		1	2	2	1	1						19	ゴンド ラ
機械集材装 置、運材索 道			2				1	2		2	2	1				1		2				1		14	機械集 材装 置、運 材索道
デリック			2		2							2	1											7	デリッ ク
その他の車 両系林業機 械																1		1	1			1		4	その他 の車両 系林業 機械
架線集材機 械																									架線集 材機械
簡易架線集 材装置																									簡易架 線集材 装置
合計			42,068		38,145		36,694	36,670	36,196	34,464	27,995	28,643	28,872	28,291	27,077	27,452	26,391	26,454	26,674	27,842	26,873	25,675	28,605	581,081	合計

交通事故 （その他）	19	24	19	9	12	16	13	15	16	8	5	11	7	7	10	7	14	6	14	20	8	3	6	269	交通 事故 （そ の 他）
おぼれ	2	10	6	5	7	7	7	4	5	2	2	6	282	1	3	2	3	6	4	3	1	5	3	376	おぼ れ
合計	43,998	43,553	42,068	38,323	38,145	37,593	36,694	36,670	36,196	34,464	27,995	28,643	28,872	28,291	27,077	27,452	26,391	26,454	26,674	27,842	26,873	25,675	28,605	744,548	合計

出典：<https://anzeninfo.mhlw.go.jp/user/anzen/tok/anst00.htm>（職場のあんぜんサイト）

https://www.jisha.or.jp/international/topics/202211_03.htmlに戻る。