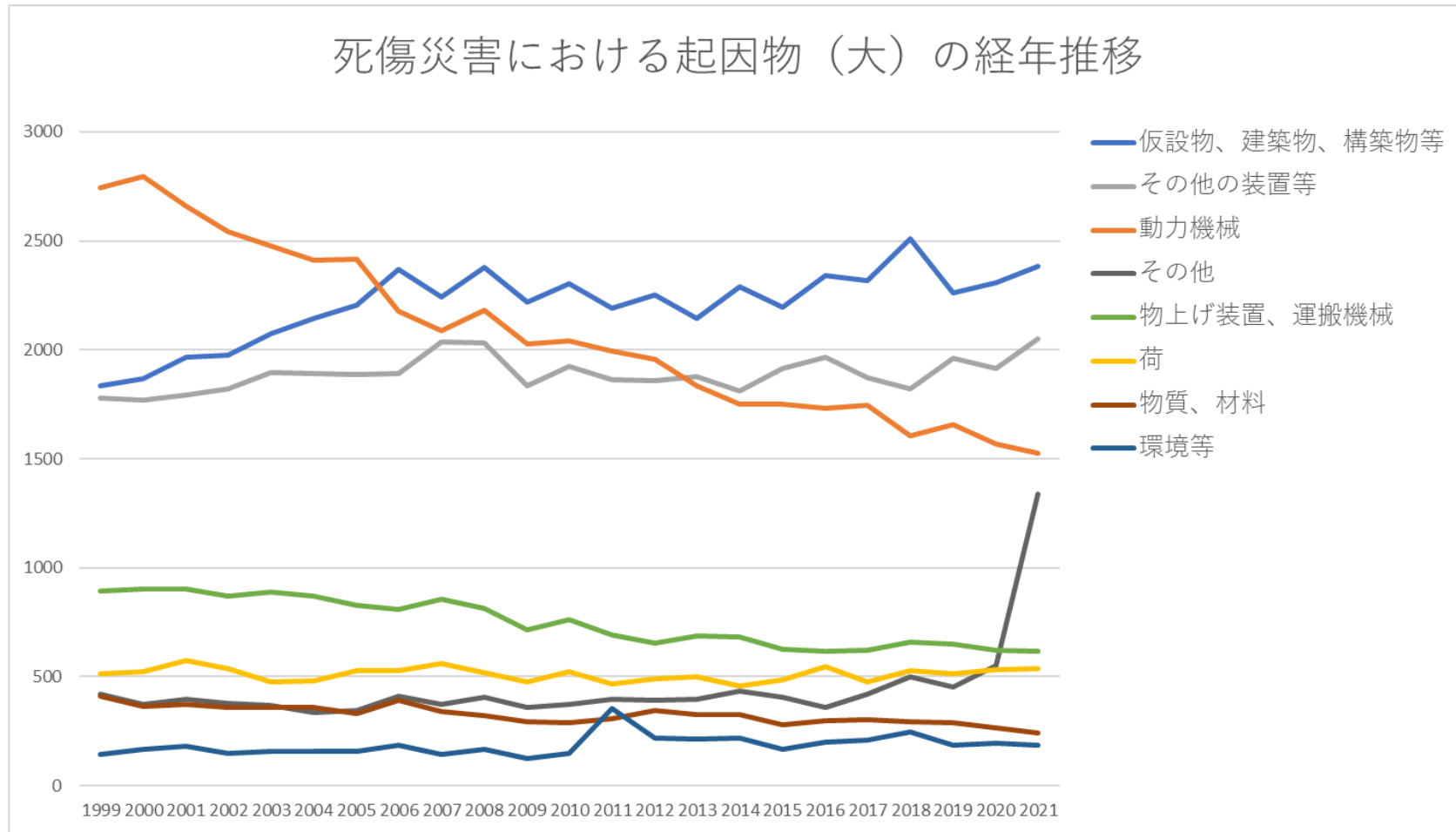


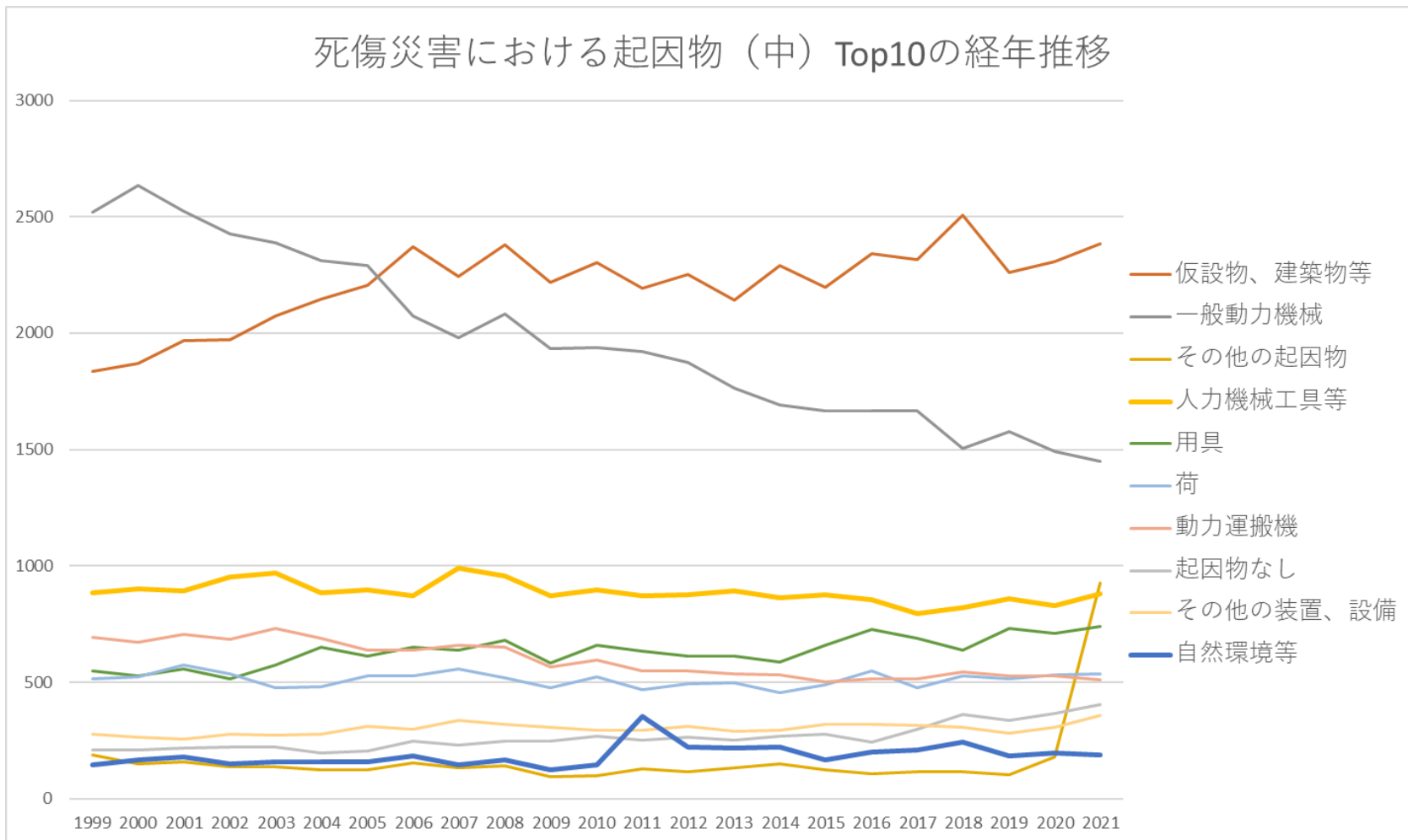
0101食料品製造業における死傷災害の起因物及び事故の型の経年推移（1999-2021年）

0101食料品製造業における死傷災害の起因物（大）の経年推移（1999-2021年）



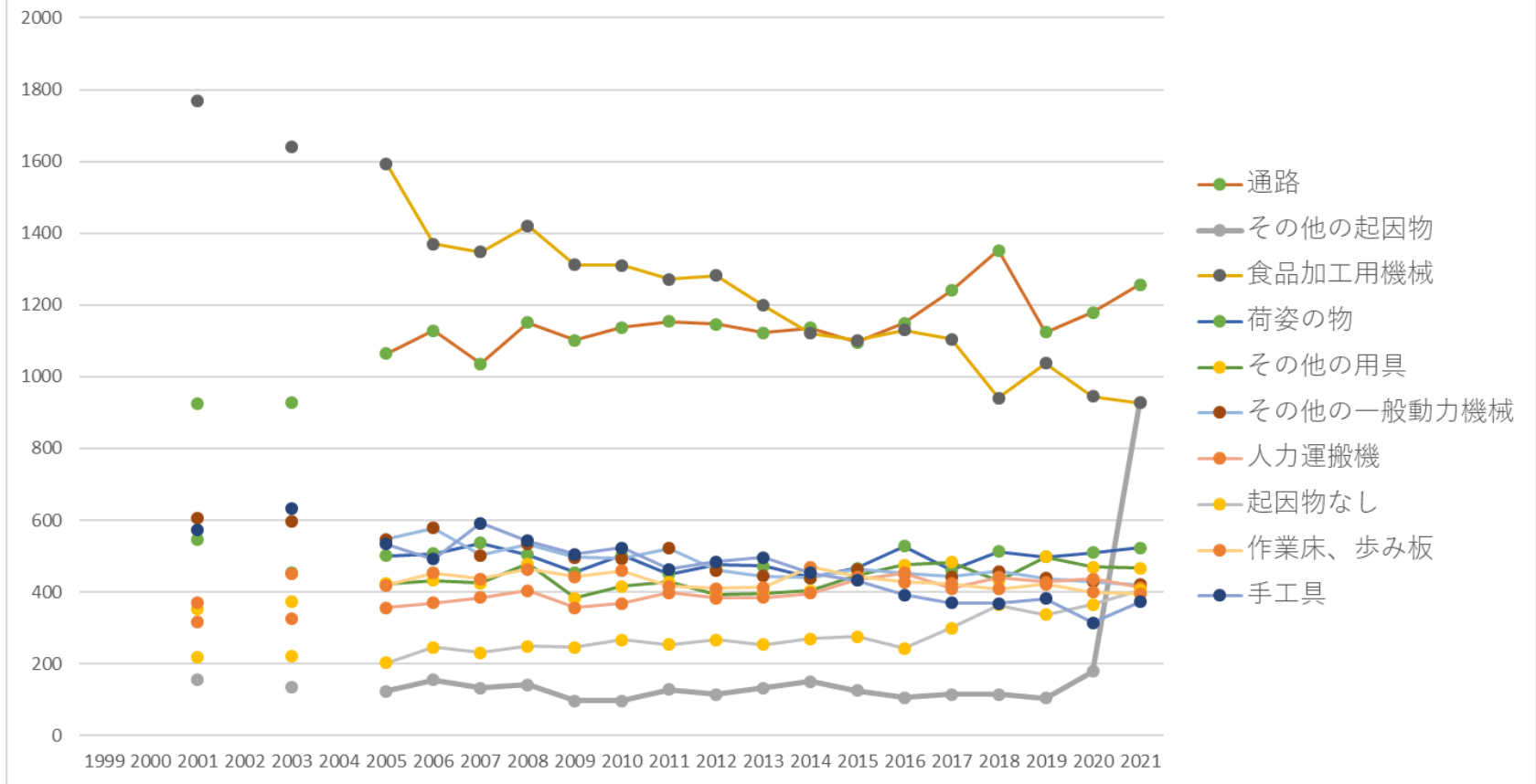
0101食料品製造業における死傷災害の起因物（中）の経年推移（1999-2021年）

## 死傷災害における起因物（中） Top10の経年推移



0101食料品製造業における死傷災害の起因物（小）の経年推移（1999-2021年）

## 死傷災害における起因物（小） Top10の経年推移



0101食料品製造業における死傷災害の事故の型の経年推移（1999-2021年）





物、建築物等	1,835	1,870	1,966	1,974	2,072	2,146	2,206	2,371	2,245	2,378	2,220	2,303	2,191	2,253	2,144	2,291	2,196	2,342	2,318	2,509	2,261	2,309	2,385	50,785	物、建築物等
一般動力機械	2,519	2,633	2,524	2,425	2,387	2,311	2,290	2,074	1,980	2,081	1,932	1,937	1,921	1,876	1,765	1,692	1,665	1,666	1,666	1,504	1,578	1,492	1,448	45,366	一般動力機械
その他の起因物	186	148	157	135	135	125	123	155	132	142	96	97	128	114	132	150	125	106	114	115	104	179	929	3,827	その他の起因物
人力機械工具等	884	903	891	953	971	885	899	872	989	958	870	898	873	875	893	862	875	854	794	819	857	829	882	20,386	人力機械工具等
用具	551	527	557	516	576	651	612	652	639	681	585	659	635	612	614	589	659	726	690	640	733	709	742	14,555	用具
荷	516	522	576	537	475	483	528	528	559	520	475	524	469	492	498	456	488	548	475	528	514	532	537	11,780	荷
動力運搬機	694	671	707	685	731	688	637	638	658	649	567	596	551	549	537	533	504	517	513	544	526	527	510	13,732	動力運搬機
起因物なし	209	209	219	223	220	197	203	246	231	249	246	267	253	266	253	270	276	243	299	363	337	365	406	6,050	起因物なし
その他の装置、設備	279	263	257	276	272	277	309	298	336	321	306	292	295	311	289	293	320	319	316	307	281	305	356	6,878	その他の装置、設備
自然環境等	145	168	179	150	159	159	158	185	145	166	123	147	355	220	216	221	168	199	210	245	185	197	188	4,288	自然環境等
材料	319	280	255	238	232	245	220	273	243	214	200	192	195	230	200	197	174	185	196	211	200	170	158	5,027	材料

危険物、有害物等	94	86	118	121	125	113	113	118	96	109	95	98	114	113	126	131	106	113	105	82	87	97	85	2,445	危険物、有害物等
乗物	151	178	143	139	113	132	144	125	152	129	109	132	105	76	125	93	92	81	85	81	96	73	78	2,632	乗物
動力伝導機構	95	86	82	83	66	63	80	66	69	68	66	76	50	59	52	46	73	52	63	67	52	51	62	1,527	動力伝導機構
炉、釜等	28	38	44	41	43	37	36	31	38	32	39	56	21	31	53	38	31	32	41	34	59	41	45	889	炉、釜等
動力クレーン等	50	52	53	47	46	49	46	48	46	35	41	36	38	29	25	55	29	21	25	34	26	22	30	883	動力クレーン等
電気設備	13	12	14	14	9	25	11	16	14	16	8	11	19	11	16	15	16	19	14	14	17	14	16	334	電気設備
木材加工用機械	8	17	12	9	12	10	11	7	10	12	9	5	2	9	5	2	6	6	5	9	9	10	10	195	木材加工用機械
圧力容器	20	23	20	14	19	15	20	18	21	17	23	7	15	14	11	15	11	11	14	9	11	13	9	350	圧力容器
金属加工用機械	119	54	37	23	10	25	28	26	22	17	11	19	16	13	13	11	6	6	6	22	8	12	7	511	金属加工用機械
分類不能	26	15	20	19	14	12	21	11	11	16	19	9	14	13	10	12	7	9	6	20	10	6	4	304	分類不能

化学設備	4	4	7	5	5	2		3		6	1	1	2	2		2	2	4	2		4	2	2	60	化学設備
建設機械等	1	2	2	4		2	4	2	3	3	4	2	3		2			1	3	1	4	1	1	45	建設機械等
原動機	2	2	4		3	2	1		3		3	4	1	1		1	2	1	3	4	3	2		42	原動機
溶接装置	2		2		2	1			1	1	2	1	1	1										14	溶接装置
車両系木材伐出機械等																					1			1	車両系木材伐出機械等
合計	8,750	8,763	8,846	8,631	8,697	8,655	8,700	8,763	8,643	8,820	8,050	8,369	8,267	8,170	7,979	7,975	7,831	8,061	7,963	8,162	7,963	7,958	8,890	192,906	合計

0101食料品製造業における死傷災害の起因物（小）の経年推移（1999-2021年）

起因物（小）	1999	2000	2001	2002	2003	2004	2005	2006	2007	2008	2009	2010	2011	2012	2013	2014	2015	2016	2017	2018	2019	2020	2021	total	起因物（小）
通路			924		929		1,064	1,129	1,036	1,151	1,102	1,138	1,154	1,147	1,122	1,136	1,095	1,150	1,240	1,352	1,124	1,179	1,256	21,428	通路
その他の起因物			157		135		123	155	132	142	96	97	128	114	132	150	125	106	114	115	104	179	929	3,233	その他の起因物
食品加工用機械			1,769		1,642		1,594	1,370	1,348	1,421	1,312	1,310	1,271	1,282	1,198	1,121	1,101	1,130	1,104	941	1,037	945	927	23,823	食品加工用機械







レーン等				5		2	4	2	1	2	1	2	1	1	2	1	2	4	5	42	67	91	235	レーン等
乗用車、バス、バイク			137	105		138	116	139	126	98	127	100	70	120	90	88	78	83	76	90	71	74	1,926	乗用車、バス、バイク
高温・低温環境			55	47		42	43	46	52	34	52	42	58	61	73	62	62	58	93	77	82	73	1,112	高温・低温環境
その他の危険物、有害物等			75	75		59	63	53	50	75	59	64	63	77	88	63	77	64	47	57	66	64	1,239	その他の危険物、有害物等
動力伝導機構			82	66		80	66	69	68	66	76	50	59	52	46	73	52	63	67	52	51	62	1,200	動力伝導機構
金属材料			73	83		67	90	77	70	65	53	51	79	50	63	57	49	62	69	59	51	46	1,214	金属材料
混合機、粉砕機			72	65		62	52	51	55	47	50	58	53	55	45	43	39	36	29	40	43	45	940	混合機、粉砕機
ロール機（印刷ロー			63	68		74	63	67	66	63	79	60	68	57	75	50	43	75	66	52	61	44	1,194	ロール機（印刷ロー

ル機を 除 く。)																									ル機を 除 く。)
炉、窯			32		33		28	22	31	26	31	46	15	25	46	29	25	24	34	25	49	34	38	593	炉、窯
有害物			26		34		37	42	35	43	16	31	43	41	42	36	35	29	33	33	23	27	19	625	有害物
エレ ベ ー タ、リ フト			34		24		25	29	37	25	25	29	20	16	19	32	24	10	15	18	14	9	18	423	エレ ベ ー タ、リ フト
その他 の動力 運搬機			12		30		24	22	29	13	18	30	22	27	19	19	18	16	14	19	23	21	17	393	その他 の動力 運搬機
機械装 置			29		21		28	22	23	17	21	22	19	16	26	16	21	20	15	16	16	22	14	384	機械装 置
開口部			22		14		12	18	14	21	16	10	12	22	14	18	15	21	17	15	23	22	13	319	開口部
水			16		27		21	33	19	23	14	10	207	26	25	20	9	20	16	24	23	27	10	570	水
送配電 線等			6		4		5	8	8	12	2	3	5	3	11	7	9	7	9	10	13	10	10	142	送配電 線等
屋根、 はり、 もや、 けた、 合掌			12		15		25	19	12	16	9	14	12	20	10	10	10	5	3	10	4	7	9	222	屋根、 はり、 もや、 けた、 合掌

クレーン			8		9		12	8	4	6	10	4	10	6	4	10	1	7	6	9	8	8	9	139	クレーン
木材、竹材			21		17		13	16	15	10	8	9	12	10	12	11	5	7	7	7	13	8	8	209	木材、竹材
足場			8		10		6	8	4	3	7	4	4	6	3	5	8	12	6	3	6	2	6	111	足場
圧力容器			12		11		9	10	12	11	12	1	10	11	7	7	8	5	12	5	8	7	5	163	圧力容器
人力機械			3		8		8	6	12	11	7	6	9	7	11	10	9	7	11	5	6	10	5	151	人力機械
その他の電気設備			7		4		6	7	3	4	4	5	12	6	5	7	4	11	4	3	4	3	5	104	その他の電気設備
研削盤、バフ盤			5		3		4	2	5	3	2	10	8	8	6	4	3	3	2	13	3	5	5	94	研削盤、バフ盤
遠心機械			5		5		2	6	4		5	2	4	4	4	7	2	1	1	2	6	5	5	70	遠心機械
玉掛用具			4		2		5	7	4	1	2	2	2	3	2	3	2	5	3	2		1	5	55	玉掛用具
チェーンソー					1				2	2	1			2				2		2		1	5	18	チェーンソー
分類不能			20		14		21	11	11	16	19	9	14	13	10	12	7	9	6	20	10	6	4	232	分類不能

その他の乗物			6	7		6	9	13	3	11	5	5	5	5	3	4	3	2	5	4	2	4	102	その他の乗物
石、砂、砂利			11	6		8	9	1	6	7	3	1	3	3	6	5	3	4	5	4	2	4	91	石、砂、砂利
その他の炉、窯等			4	8		3	5	5	2	5	5	3	2	5	3	3	6	4	3	7	4	4	81	その他の炉、窯等
丸のこ盤			4	7		5	5	4	6	4	2	2	5	1	2	4	2	3	3	6	6	4	75	丸のこ盤
乾燥設備			8	2		5	4	2	4	3	5	3	4	2	6	3	2	3	6	3	3	3	71	乾燥設備
印刷用機械			4	2		4	1	2	2	1	1	1	1		2	2		3	3	1	1	3	34	印刷用機械
その他の動力クレーン等			8	11		8	8	4	4	5	2	5	6	2	11	3	2	1	4	4	5	2	95	その他の動力クレーン等
地山、岩石			6	6		2	12	6	5	2	6	7	1	2	2	4	2	2	9	5	2	2	83	地山、岩石
その他の圧力容器			4	4		4	6	6	4	6	3	3	1	3	3	2	4		2	1	2	2	60	その他の圧力容器

















故（道路）	145	174	130	150	117	125	140	112	117	111	94	119	99	79	111	80	82	66	69	70	73	56	67	2,386	事故（道路）
有害物との接触	33	31	51	67	64	46	50	71	56	65	40	66	60	68	70	73	64	52	63	64	56	83	55	1,348	有害物との接触
分類不能	12	6	7	10	9	4	11	6	11	11	12	9	6	4	8	7	6	5	4	4	10	4	3	169	分類不能
踏抜き	11	8	8	8	8	5	6	13	16	1	6	4	6	10	7	6	6	5	4	4	4	5	3	154	踏抜き
感電	4	8	9	5	4	8	4	4	7		2	1	7	2	4	1	2	7	3	7	3	1	2	95	感電
火災	3	7	4	2	4	8	1	3	1	4	3	1	2	2	3	2	3	5		1	2	6	2	69	火災
おぼれ	1	1	1	1	1	1	2	1	1		1	1	151				2	1		1		4	1	172	おぼれ
爆発	4	6	6	2	2	2	5	3	1	3	1	2		4	1	2	1	1	4		2	2	1	55	爆発
交通事故（その他）	4	4	5	3	4		2	1	1	2	2	1	4	2	3	1	1	2		7	4		1	54	交通事故（その他）
破裂	4	5	2	2	4		2	2	2	6	1	1	1	3		1	1	2	1		1	1	1	43	破裂
合計	8,750	8,763	8,846	8,631	8,697	8,655	8,700	8,763	8,643	8,820	8,050	8,369	8,267	8,170	7,979	7,975	7,831	8,061	7,963	8,162	7,963	7,958	8,890	192,906	合計

出典：<https://anzeninfo.mhlw.go.jp/user/anzen/tok/anst00.htm>（職場のあんぜんサイト）

[https://www.jisha.or.jp/international/topics/202211\\_03.html](https://www.jisha.or.jp/international/topics/202211_03.html)に戻る。