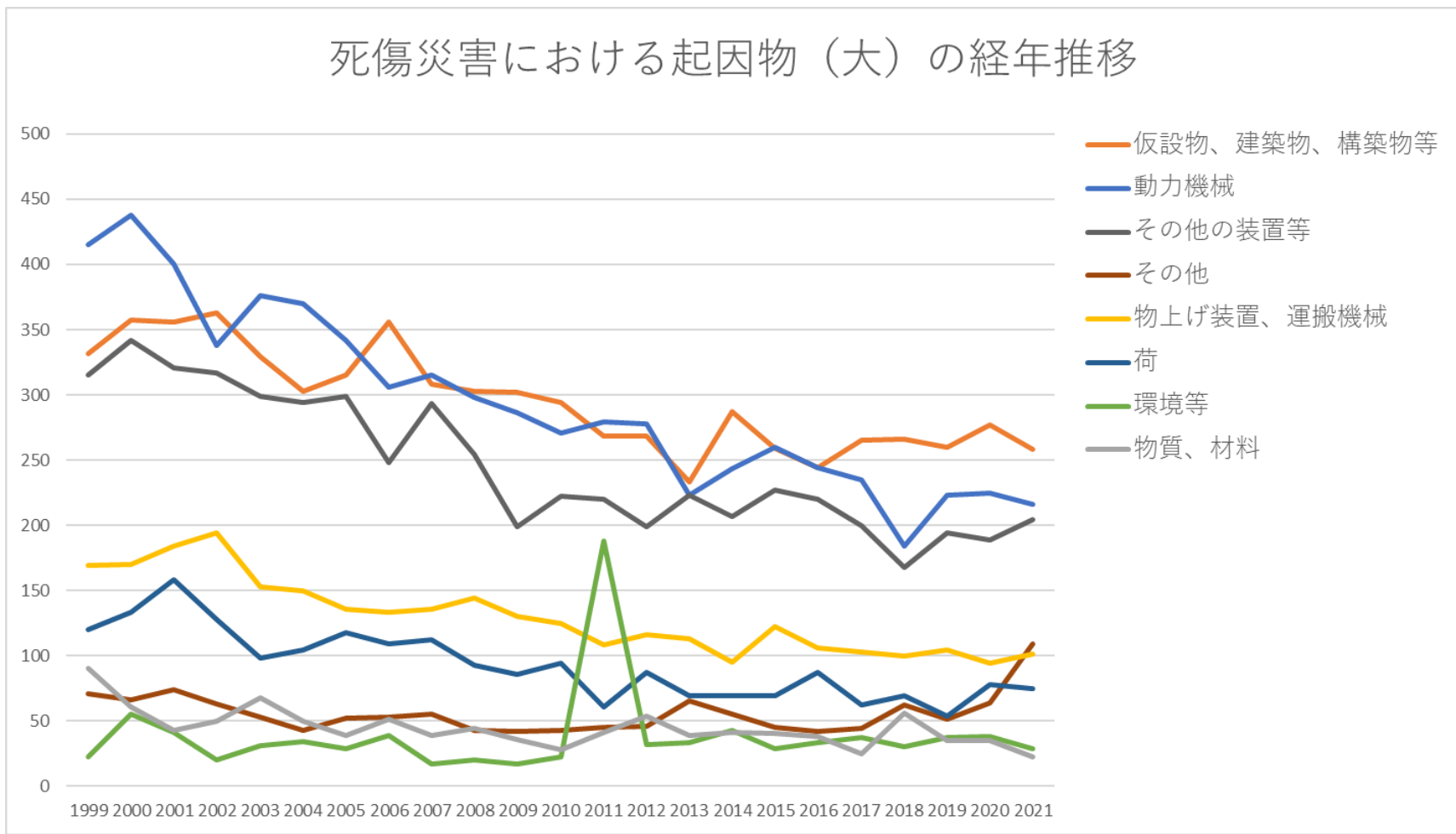


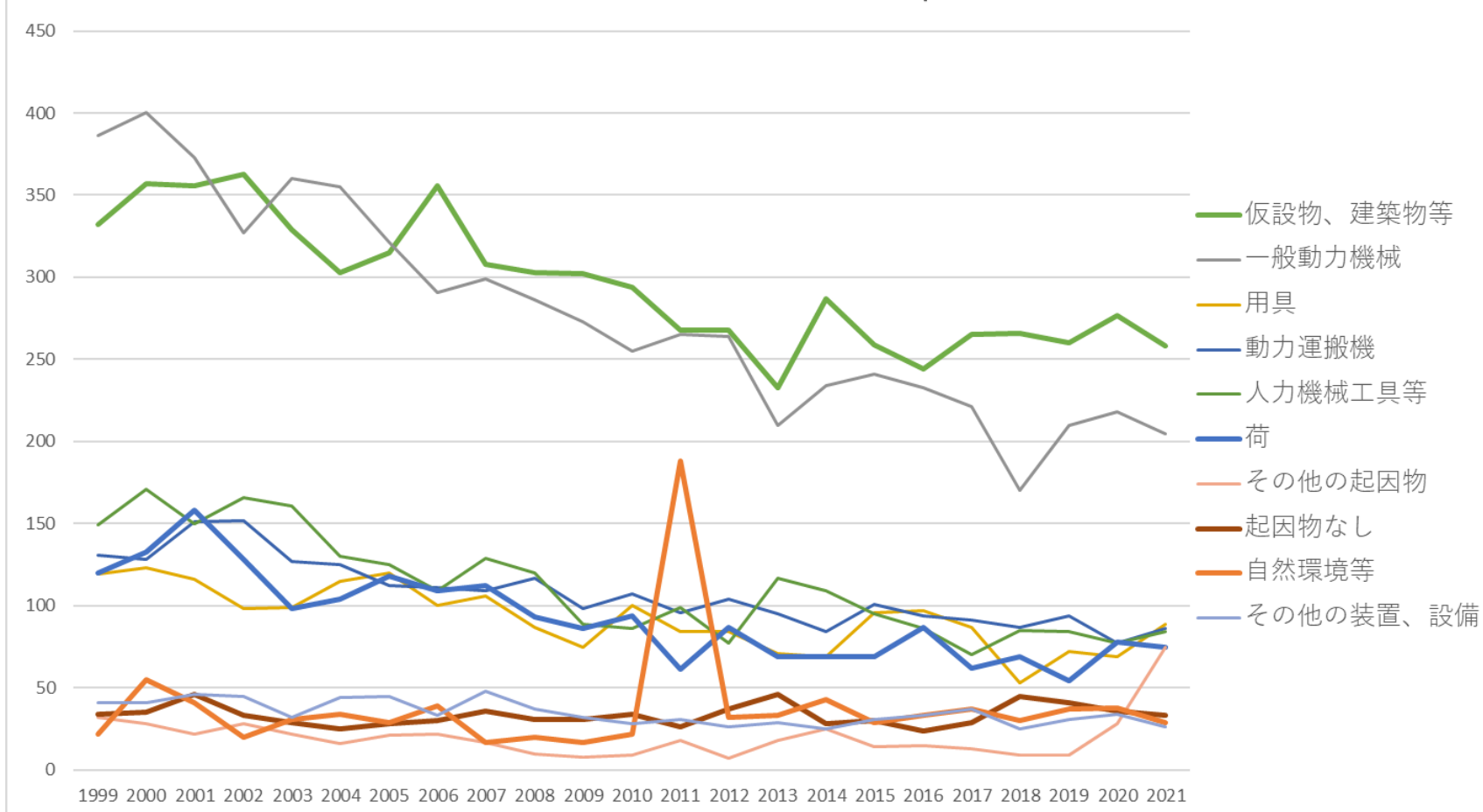
010102水産食料品製造業における死傷災害の起因物及び事故の型の経年推移（1999-2021年）

010102水産食料品製造業における死傷災害の起因物（大）の経年推移（1999-2021年）



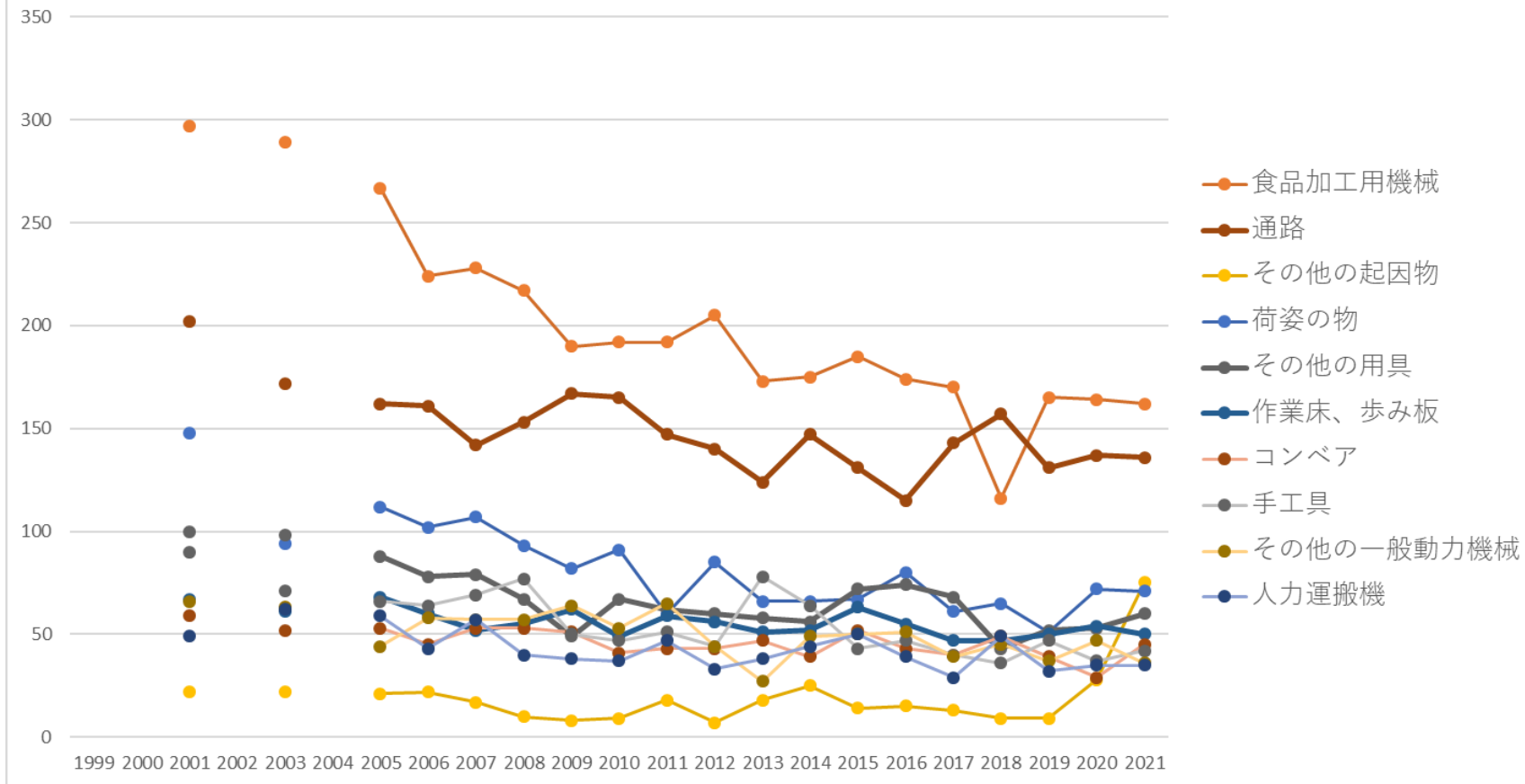
010102水産食料品製造業における死傷災害の起因物（中）の経年推移（1999-2021年）

死傷災害における起因物（中）Top10の経年推移



010102水産食料品製造業における死傷災害の起因物（小）の経年推移（1999-2021年）

死傷災害における起因物（小）Top10の経年推移



010102水産食料品製造業における死傷災害の事故の型の経年推移（1999-2021年）

仮設 物、建 築物等	332	357	356	363	329	303	315	356	308	303	302	294	268	268	233	287	259	244	265	266	260	277	258	6,803	仮設 物、建 築物等
一般動 力機械	386	400	373	327	360	355	321	291	299	286	273	255	265	264	210	234	241	233	221	170	210	218	205	6,397	一般動 力機械
用具	119	123	116	98	99	115	120	100	106	87	75	100	84	84	71	69	96	97	87	53	72	69	89	2,129	用具
動力運 搬機	131	128	151	152	127	125	112	111	109	117	98	107	96	104	95	84	101	94	91	87	94	77	86	2,477	動力運 搬機
人力機 械工具 等	149	171	150	166	161	130	125	109	129	120	89	86	99	77	117	109	95	86	70	85	84	77	84	2,568	人力機 械工具 等
荷	120	133	158	128	98	104	118	109	112	93	86	94	61	87	69	69	69	87	62	69	54	78	75	2,133	荷
その他 の起因 物	32	28	22	28	22	16	21	22	17	10	8	9	18	7	18	25	14	15	13	9	9	28	75	466	その他 の起因 物
起因物 なし	34	35	46	33	29	25	28	30	36	31	31	34	26	37	46	28	30	24	29	45	41	36	33	767	起因物 なし
自然環 境等	22	55	41	20	31	34	29	39	17	20	17	22	188	32	33	43	29	33	37	30	37	38	29	876	自然環 境等
その他 の装 置、設 備	41	41	46	45	32	44	45	33	48	37	32	28	31	26	29	25	31	33	37	25	31	34	26	800	その他 の装 置、設 備

材料	80	55	36	35	49	40	32	42	30	35	28	18	28	40	26	20	28	33	19	48	28	22	18	790	材料
乗物	30	36	24	29	19	21	18	15	20	20	23	14	9	8	14	3	20	7	8	8	7	14	11	378	乗物
危険物、有害物等	10	6	7	15	19	10	7	9	9	9	8	10	13	14	13	21	12	5	6	8	7	13	4	235	危険物、有害物等
動力伝導機構	15	18	12	7	11	7	10	7	9	9	9	11	6	8	9	6	15	9	12	9	7	6	4	216	動力伝導機構
動力クレーン等	8	6	9	13	7	4	6	7	7	7	9	4	3	4	4	8	1	5	4	5	3	3	4	131	動力クレーン等
金属加工用機械	10	10	6	2	1	4	6	3	2	1	1	3	7	4	3	2	2	1	1	5	2		4	80	金属加工用機械
炉、釜等	1	3	3	4	4	3	7	2	4	4		3	2	8	4	3	3		5	4	5	4	4	80	炉、釜等
木材加工用機械	4	10	6	2	3	4	5	5	4	2	2	1	1	2	1	1	1		1		3	1	3	62	木材加工用機械
分類不能	5	3	6	2	2	2	3	1	2	2	3		1	2	1	2	1	3	2	8	1		1	53	分類不能
圧力容器	3	2	2	2	2		1	2	4	4	1	3	1	2	1		1		1	1		1	1	35	圧力容器

その他の 起因物			22		22		21	22	17	10	8	9	18	7	18	25	14	15	13	9	9	28	75	362	その他 の起因物
荷姿の 物			148		94		112	102	107	93	82	91	60	85	66	66	67	80	61	65	51	72	71	1,573	荷姿の 物
その他 の用具			90		71		88	78	79	67	49	67	62	60	58	56	72	74	68	43	52	53	60	1,247	その他 の用具
作業 床、歩 み板			67		61		68	60	52	55	62	49	59	56	51	52	63	55	47	47	50	54	50	1,058	作業 床、歩 み板
コンベ ア			59		52		53	45	53	53	51	41	43	43	47	39	52	43	40	49	39	29	45	876	コンベ ア
手工具			100		98		66	64	69	77	50	47	51	44	78	64	43	47	40	36	47	37	42	1,100	手工具
その他 の一般 動力機 械			66		63		44	58	57	57	64	53	65	44	27	49	50	51	39	45	37	47	36	952	その他 の一般 動力機 械
人力運 搬機			49		62		59	43	57	40	38	37	47	33	38	44	50	39	29	49	32	35	35	816	人力運 搬機
起因物 なし			46		29		28	30	36	31	31	34	26	37	46	28	30	24	29	45	41	36	33	640	起因物 なし
階段、 栈橋			30		35		33	46	42	30	27	24	25	26	25	27	28	31	36	34	35	42	32	608	階段、 栈橋

はしご等			25		27		32	22	27	20	25	32	22	24	13	12	24	22	17	10	20	15	27	416	はしご等
フォークリフト			59		53		39	42	33	43	36	49	40	38	24	26	26	33	37	30	38	33	26	705	フォークリフト
その他の装置、設備			46		32		45	33	48	37	32	28	31	26	29	25	31	33	37	25	31	34	26	629	その他の装置、設備
建築物、構築物			31		29		28	62	46	34	26	38	17	24	25	34	22	22	25	18	17	27	17	542	建築物、構築物
その他の環境等			28		22		23	25	14	14	10	13	15	28	26	33	23	26	28	17	22	24	16	407	その他の環境等
その他の仮設物、建築物、構築物等			18		27		18	23	20	23	18	13	18	15	5	23	12	17	13	8	26	15	16	328	その他の仮設物、建築物、構築物等
トラック			32		19		17	23	19	20	9	16	11	19	22	18	19	16	11	6	15	13	14	319	トラック

その他の材料			24		23		18	27	18	28	17	14	17	27	19	10	22	24	16	37	23	14	11	389	その他の材料
高温・低温環境			9		6		3	6	2	2	3	9	3	3	3	8	4	5	6	7	13	9	10	111	高温・低温環境
乗用車、バス、バイク			24		14		17	10	17	18	16	12	7	6	12	2	16	6	7	7	6	13	9	219	乗用車、バス、バイク
人カクレーン等																			1		4	4	7	16	人カクレーン等
動力伝導機構			12		11		10	7	9	9	9	11	6	8	9	6	15	9	12	9	7	6	4	169	動力伝導機構
その他の危険物、有害物等			5		9		3	2	5	4	5	3	8	6	6	9	9	5	5	5	4	6	4	103	その他の危険物、有害物等
機械装置			10		4		6	7	5		4	3	1	2	3	3	2	7	1	4	3	6	4	75	機械装置
混合機、粉碎機			3		2		1	3	8	8	5	3	2	6	6	6	3	4	5	1	2		4	72	混合機、粉碎機

炉、窯			2		2		7	1	4	1		3	1	6	4	1	2		3	2	4	4	4	51	炉、窯	
研削 盤、バ フ盤					1		1					2	4	3	1	1	1		1	4	2		4	25	研削 盤、バ フ盤	
水			2		2		3	3	1	2	3		168		3	1	2	2	3	3		5	3	206	水	
金属材 料			6		17		9	9	7	5	7	3	8	10	5	5	4	7	2	11	3	4	3	125	金属材 料	
ロール 機（印 刷ロー ル機を 除く。）																								104	ロール 機（印 刷ロー ル機を 除く。）	
木材、 竹材			4		6		4	6	4	2	2	1	3	2	2	4	2	2	1		1	4	3	53	木材、 竹材	
足場			3		2			2	1			2		2	1			1			1		3	18	足場	
その他 の乗物					5		1	5	3	2	7	2	2	2	2	1	4	1	1	1	1	1	1	2	43	その他 の乗物
開口部			2		2		2	2	3	3	2	1		3	1	3	2	2		1		1	2	32	開口部	
屋根、 はり、 もや、																								30	屋根、 はり、 もや、	

置								1									1		1			1	4	置	
ボイラー								1			1								1			1	4	ボイラー	
その他の木材加工用機械					1															1		1	3	その他の木材加工用機械	
チェーンソー										1												1	2	チェーンソー	
有害物			2		6		4	5	4	5	3	6	5	7	6	11	3		1	2	3	7		80	有害物
その他の金属加工用機械			5				4	3	2	1	1	1	2	1	1	1	1							23	その他の金属加工用機械
人力機械			1		1			2	3	3	1	2	1		1	1	2				1	1		20	人力機械
帯のこ盤			4		1		3	2	2	1				2	1				1		1	1		19	帯のこ盤
送配電線等			2					2		2	1	1	2	1			1	1			2	2		17	送配電線等
乾燥設備			1		1			1		3			1	2		2	1		2	2				16	乾燥設備

遠心機 械				1			1	1								1						4	遠心機 械
化学設 備			1	1												1						3	化学設 備
電力設 備								1	1	1												3	電力設 備
爆発性 の物等				2						1												3	爆発性 の物等
旋盤			1														1					2	旋盤
鍛圧ハ ンマ													1			1						2	鍛圧ハ ンマ
移動式 クレー ン																	1	1				2	移動式 クレー ン
その他 の炉、 窯等				1															1			2	その他 の炉、 窯等
かな 盤			1																			1	かな 盤
ボール 盤、フ ライス 盤												1										1	ボール 盤、フ ライス 盤

シャー						1																1	シャー	
産業用 ロボッ ト					1																		1	産業用 ロボッ ト
軌道装 置																1							1	軌道装 置
ロー ダー																			1				1	ロー ダー
アーク 溶接装 置													1										1	アーク 溶接装 置
可燃性 のガス													1										1	可燃性 のガス
角のみ 盤、木 工ボー ル盤																								角のみ 盤、木 工ボー ル盤
面とり 盤、 ルー タ、木 工フラ イス盤																								面とり 盤、 ルー タ、木 工フラ イス盤

交通事故（その他）	1		1				1	1	1		1														10	事故（その他）
火災			1			2									1			1							5	火災
爆発						1								1		1									3	爆発
破裂									1					2											3	破裂
合計	1,534	1,622	1,577	1,473	1,407	1,348	1,330	1,295	1,275	1,199	1,098	1,099	1,210	1,080	998	1,040	1,051	1,014	971	935	958	1,000	1,014	27,528	合計	

出典：<https://anzeninfo.mhlw.go.jp/user/anzen/tok/anst00.htm>（職場のあんぜんサイト）

https://www.jisha.or.jp/international/topics/202211_03.htmlに戻る。