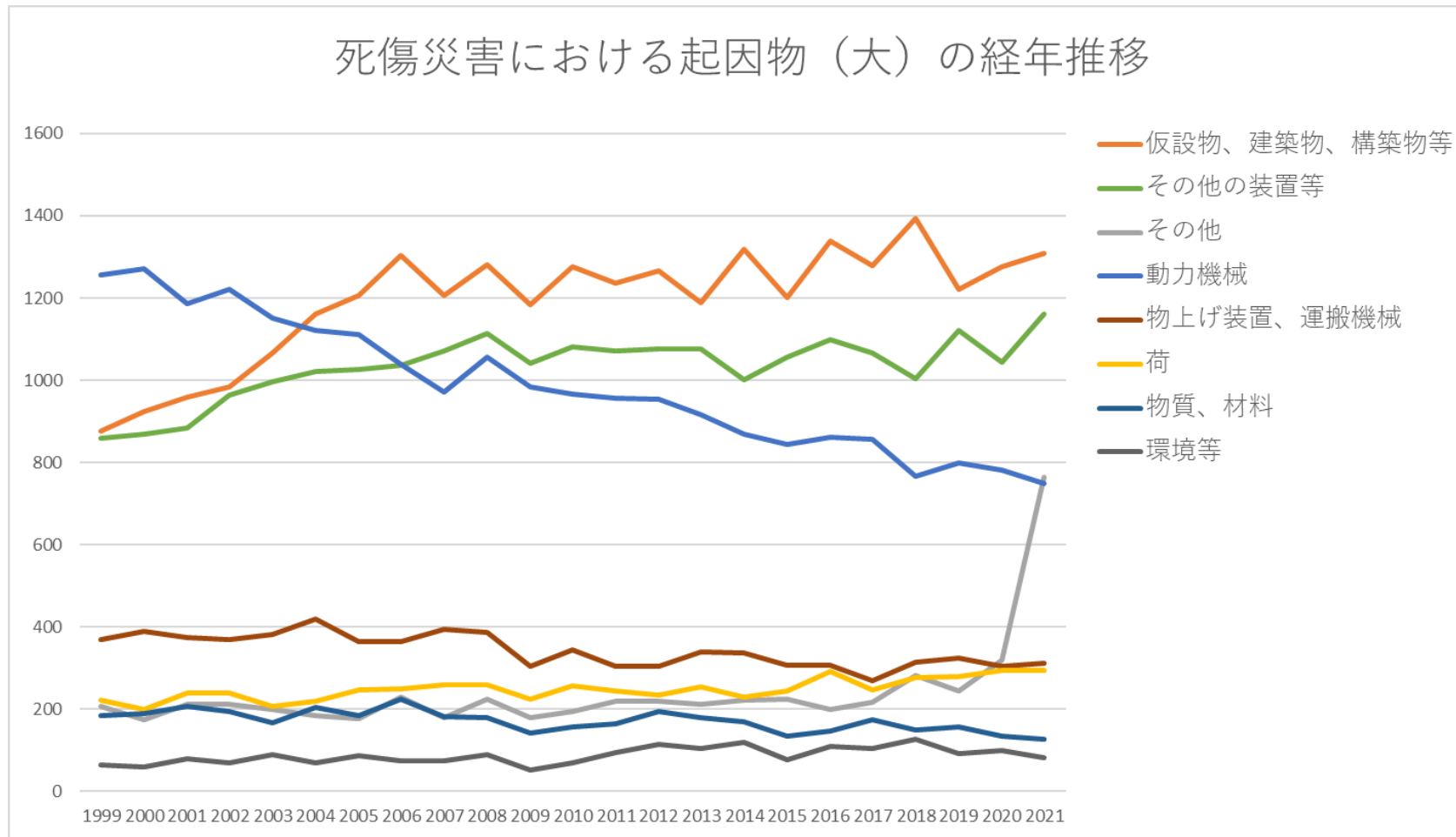


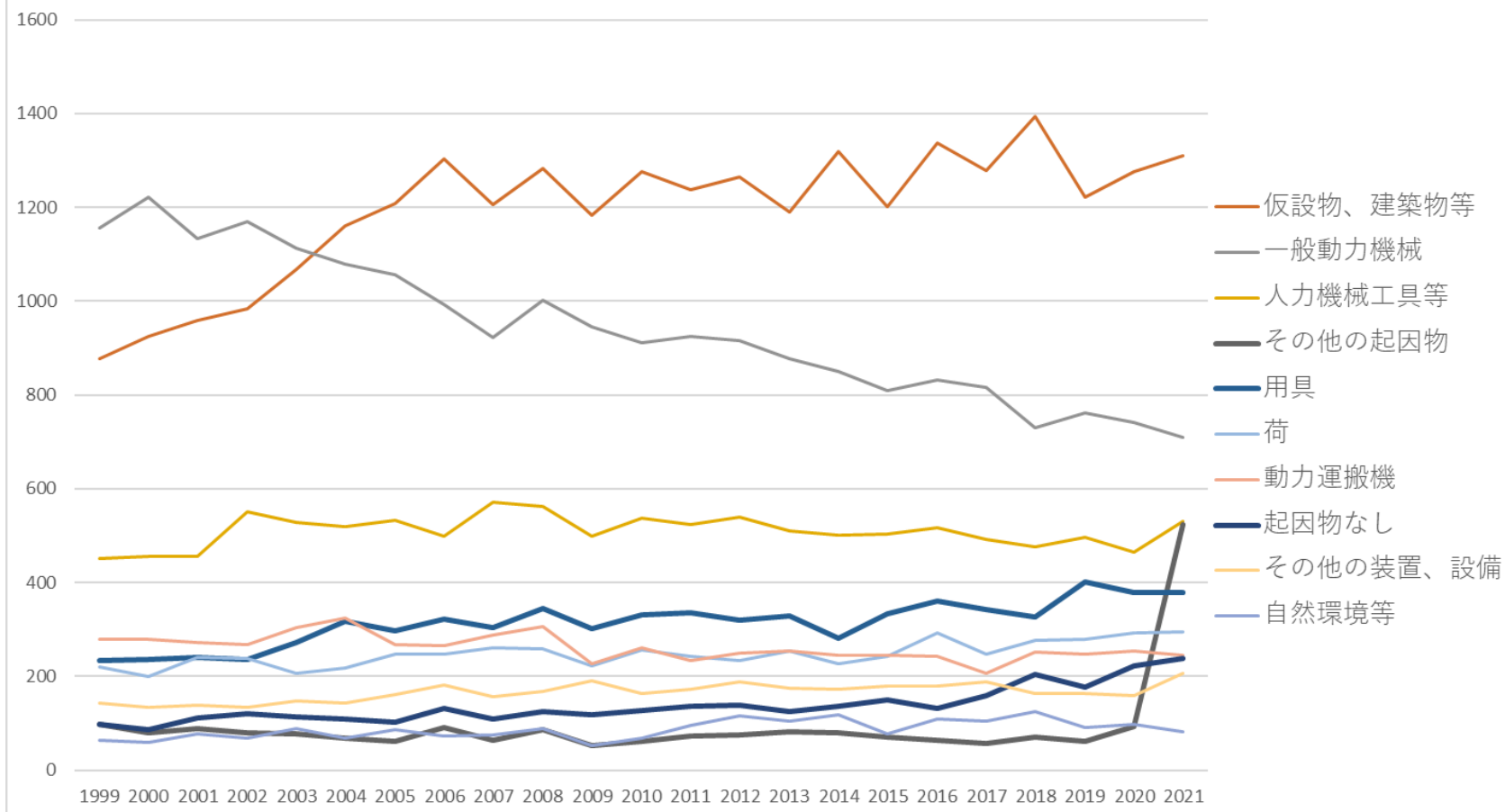
010109その他の食料品製造業における死傷災害の起因物及び事故の型の経年推移（1999-2021年）

010109その他の食料品製造業における死傷災害の起因物（大）の経年推移（1999-2021年）



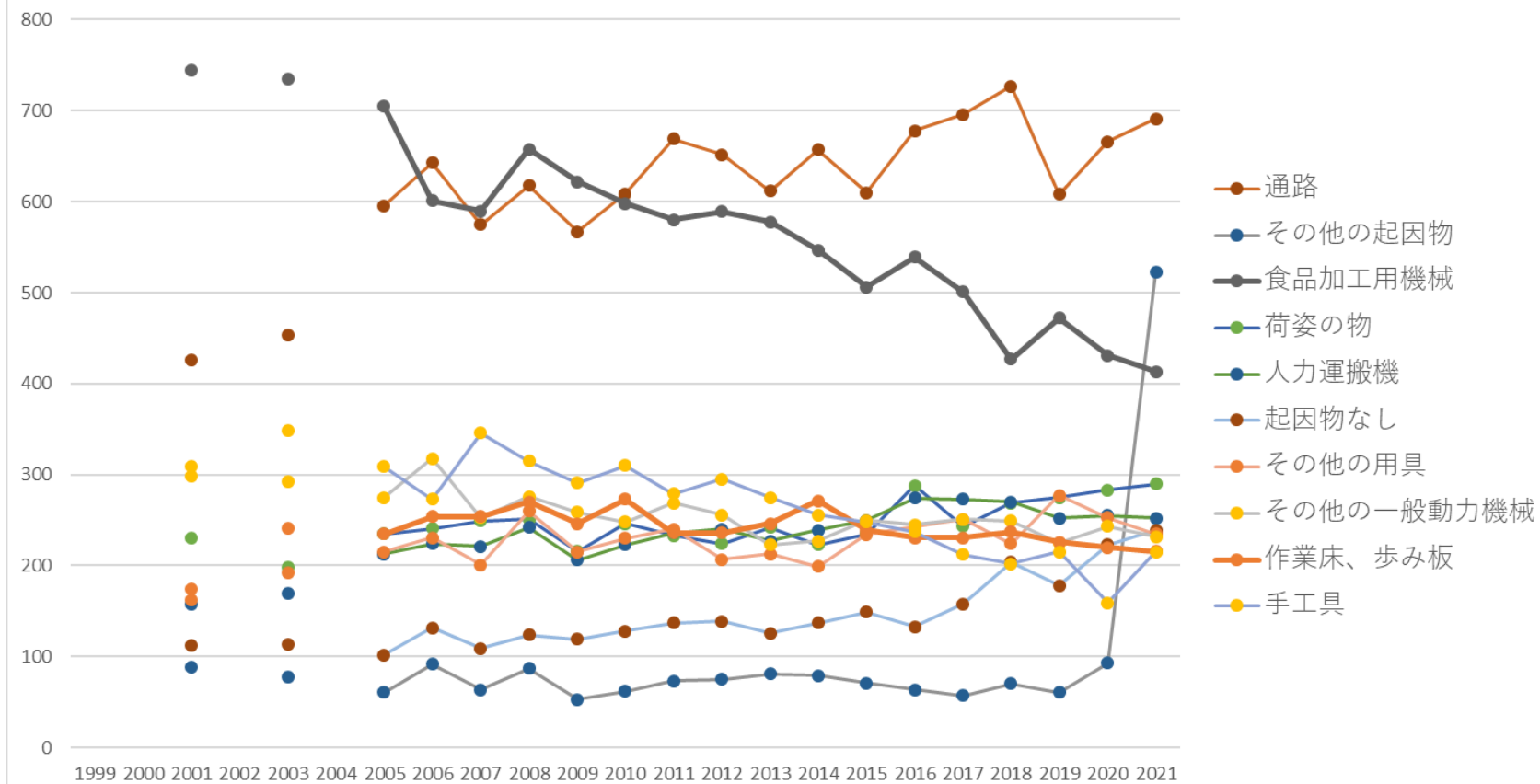
010109その他の食料品製造業における死傷災害の起因物（中）の経年推移（1999-2021年）

死傷災害における起因物（中）Top10の経年推移



010109その他の食料品製造業における死傷災害の起因物（小）の経年推移（1999-2021年）

死傷災害における起因物（小）Top10の経年推移



010109その他の食料品製造業における死傷災害の事故の型の経年推移（1999-2021年）

物、建築物等	877	924	959	983	1,067	1,160	1,207	1,304	1,205	1,282	1,184	1,277	1,237	1,265	1,189	1,318	1,202	1,338	1,279	1,394	1,221	1,277	1,309	27,458	物、建築物等
一般動力機械	1,157	1,222	1,133	1,170	1,112	1,078	1,057	992	922	1,002	945	912	925	916	877	849	810	832	815	730	761	741	710	21,668	一般動力機械
人力機械工具等	452	456	457	551	528	519	532	500	571	562	500	537	524	540	510	502	504	517	493	477	497	464	530	11,723	人力機械工具等
その他の起因物	97	80	88	79	78	68	61	92	64	87	53	62	73	75	81	79	71	64	57	70	61	93	523	2,156	その他の起因物
用具	234	237	241	236	272	318	298	323	305	344	302	331	336	320	329	282	333	360	343	326	401	380	380	7,231	用具
荷	221	200	240	239	207	219	247	248	260	258	223	256	243	233	254	228	244	292	247	276	279	293	295	5,702	荷
動力運搬機	279	280	273	268	303	324	268	265	288	306	226	260	233	249	254	246	245	244	206	253	248	254	245	6,017	動力運搬機
起因物なし	97	87	112	121	114	109	102	132	109	124	119	128	137	139	126	137	149	133	158	204	178	223	239	3,177	起因物なし
その他の装置、設備	144	135	139	135	148	144	162	181	157	168	191	164	173	188	175	172	179	180	189	164	164	160	207	3,819	その他の装置、設備
自然環境等	64	59	78	68	88	68	86	74	75	90	52	69	95	115	104	118	77	109	104	126	91	98	82	1,990	自然環境等
材料	137	142	137	122	100	132	119	144	131	114	85	100	99	129	100	100	79	84	114	99	108	82	79	2,536	材料

乗物	67	85	71	79	58	72	75	73	82	60	58	72	50	40	74	60	48	53	47	46	63	38	51	1,422	乗物
危険物、有害物等	48	47	70	73	67	71	66	80	50	66	57	57	65	66	78	69	55	62	61	49	49	51	48	1,405	危険物、有害物等
動力伝導機構	37	27	33	34	33	26	37	29	31	35	26	36	20	28	30	13	32	23	31	21	27	25	31	665	動力伝導機構
炉、釜等	14	24	31	26	29	23	21	19	23	20	32	40	13	14	44	26	20	23	27	21	43	29	28	590	炉、釜等
動力クレーン等	23	24	29	21	21	24	21	26	24	21	21	12	22	15	11	30	14	10	15	14	12	12	16	438	動力クレーン等
電気設備	1	5	6	9	9	9	6	5	6	10	4	6	12	4	11	9	10	9	4	9	8	4	10	166	電気設備
圧力容器	9	11	9	6	9	7	6	7	7	8	9	2	11	9	6	8	8	7	9	6	6	6	6	172	圧力容器
木材加工用機械	2	3	2	3	2	2	3	1	4	6	4	4		5	1	1		2	3	6	4	7	5	70	木材加工用機械
分類不能	13	8	11	12	7	6	14	6	6	13	8	5	9	4	4	5	3	2	2	8	5	3	2	156	分類不能
金属加工用機	58	18	16	13	1	14	11	15	10	12	6	10	9	3	8	6	2	3	4	7	4	8	1	239	金属加工用機

械																								械	
化学設備	2	2	1	1	2			2		2	1		1	2		1	1	2	1		2	1	1	25	化学設備
建設機械等		1	1	1			2	1	2	1	1	1	2					1	3	1	1		1	20	建設機械等
原動機	1	1			2				1		1	2		1			1		1	1	1	1		14	原動機
溶接装置	2		1						1		2		1											7	溶接装置
車両系木材伐出機械等																									車両系木材伐出機械等
合計	4,036	4,078	4,138	4,250	4,257	4,393	4,401	4,519	4,334	4,591	4,110	4,343	4,290	4,360	4,266	4,259	4,087	4,350	4,213	4,308	4,234	4,250	4,799	98,866	合計

010109その他の食料品製造業における死傷災害の起因物（小）の経年推移（1999-2021年）

起因物（小）	1999	2000	2001	2002	2003	2004	2005	2006	2007	2008	2009	2010	2011	2012	2013	2014	2015	2016	2017	2018	2019	2020	2021	total	起因物（小）
通路			426		454		596	643	575	618	567	609	669	652	612	657	610	678	696	727	608	666	691	11,754	通路
その他の起因物			88		78		61	92	64	87	53	62	73	75	81	79	71	64	57	70	61	93	523	1,832	その他の起因物
食品加工用機			744		735		705	601	590	658	622	598	580	589	578	547	506	539	501	427	472	431	413	10,836	食品加工用機

械																									械
荷姿の物			231		198		235	241	249	251	216	246	233	224	242	223	235	288	243	269	275	283	290	4,672	荷姿の物
人力運搬機			158		170		213	224	221	242	206	223	236	240	227	239	250	274	273	270	252	255	252	4,425	人力運搬機
起因物なし			112		114		102	132	109	124	119	128	137	139	126	137	149	133	158	204	178	223	239	2,763	起因物なし
その他の用具			162		192		215	231	201	260	215	230	240	207	213	199	234	243	251	224	277	253	235	4,282	その他の用具
その他の一般動力機械			309		292		275	318	253	276	259	248	269	256	223	227	250	245	251	249	225	243	232	4,900	その他の一般動力機械
作業床、歩み板			174		241		235	254	254	270	246	273	236	236	246	271	239	231	231	237	226	220	216	4,536	作業床、歩み板
手工具			298		348		309	273	346	315	291	310	279	295	275	256	248	237	212	202	215	159	215	5,083	手工具
その他の装置、設備			139		148		162	181	157	168	191	164	173	188	175	172	179	180	189	164	164	160	207	3,261	その他の装置、設備
階段、栈橋			142		139		128	148	136	160	147	148	131	160	151	169	129	180	144	171	187	186	204	2,960	階段、栈橋

はしご 等			78		79		80	88	101	83	86	100	95	112	115	81	99	116	91	101	124	127	144	1,900	はしご 等
コンベ ア			142		147		132	126	147	174	108	138	133	113	126	125	118	120	112	113	111	110	110	2,405	コンベ ア
建築 物、構 築物			129		124		150	142	161	143	136	151	120	112	94	121	124	140	136	141	92	87	95	2,398	建築 物、構 築物
その他 の仮設 物、建 築物、 構築物 等			70		88		83	92	69	72	70	85	70	82	73	82	84	90	62	103	88	98	90	1,551	その他 の仮設 物、建 築物、 構築物 等
トラッ ク			58		80		64	70	65	64	54	53	44	64	54	57	59	53	40	69	64	49	64	1,125	トラッ ク
フォー クリフ ト			67		60		58	53	63	61	55	52	47	56	62	49	57	66	45	59	57	84	62	1,113	フォー クリフ ト
人カク レーン 等					3		2	1	1				1		1	1			2	4	27	44	60	147	人カク レーン 等
その他 の材料			83		53		70	80	92	60	56	66	70	78	64	63	43	53	68	59	63	55	51	1,227	その他 の材料

型機			1		2		1	1	3	2			2		1	1			1	2	1	18	型機		
掘削用 機械							1											2		1		1	5	掘削用 機械	
旋盤												1										1	2	旋盤	
その他 の金属 加工用 機械			13		1		8	13	7	8	3	4	4	1	4	3			2	4	2	2		79	その他 の金属 加工用 機械
可燃性 のガス			4		2		3	3	4	6	1	2	2	5	2			2	3		2	3		44	可燃性 のガス
研削 盤、バ フ盤			3				2	1	3	2	1	6	4	2	4	2	2	2	1	3	1	4		43	研削 盤、バ フ盤
その他 の動力 クレー ン等			4		2		4	2	3	2	1		2	2		8	2	1	1	1	1	2		38	その他 の動力 クレー ン等
ボイ ラー			2		3		4	1		2	2	1	1	2	1	4	1	1	2	1	2	1		31	ボイ ラー
立木等			1		2		1	1	1		2	3		2		3	1	2	2	1	3	1		26	立木等
産業用 ロボッ					1		2	1	2		3		4		2		1	1		2	2	1		22	産業用 ロボッ

踏抜き	3	3	1	4	4	3	3	6	8		4	2	3	3	3	5	3	2	1	1	1	3		66	踏抜き
感電	2	1	4	2	1	4	2	2			1	1	3		1	1	1	3	3	2	3			37	感電
合計	4,036	4,078	4,138	4,250	4,257	4,393	4,401	4,519	4,334	4,591	4,110	4,343	4,290	4,360	4,266	4,259	4,087	4,350	4,213	4,308	4,234	4,250	4,799	98,866	合計

出典：<https://anzeninfo.mhlw.go.jp/user/anzen/tok/anst00.htm>（職場のあんぜんサイト）

https://www.jisha.or.jp/international/topics/202211_03.htmlに戻る。