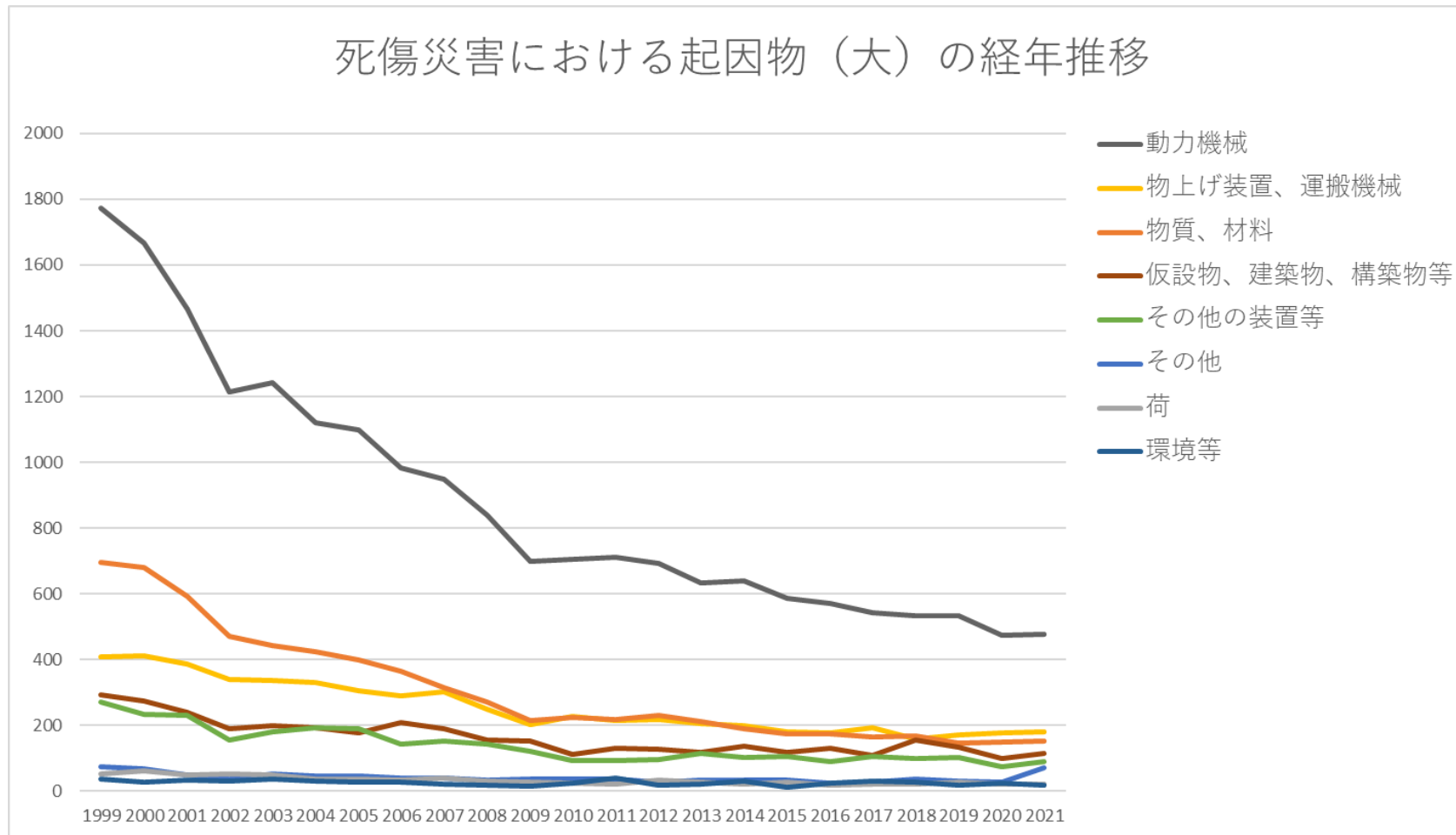


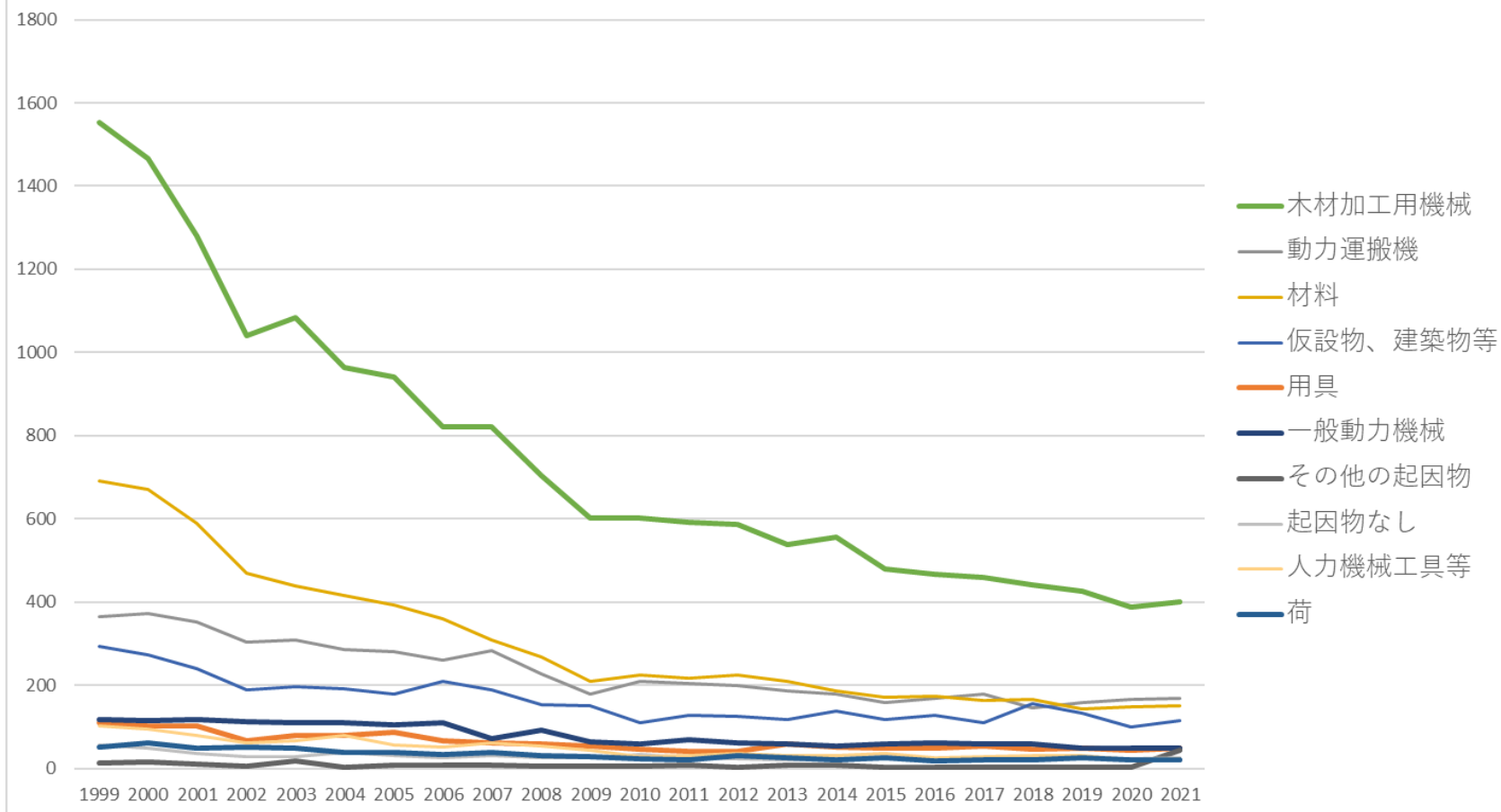
0104木材・木製品製造業における死傷災害の起因物及び事故の型の経年推移（1999-2021年）

0104木材・木製品製造業における死傷災害の起因物（大）の経年推移（1999-2021年）



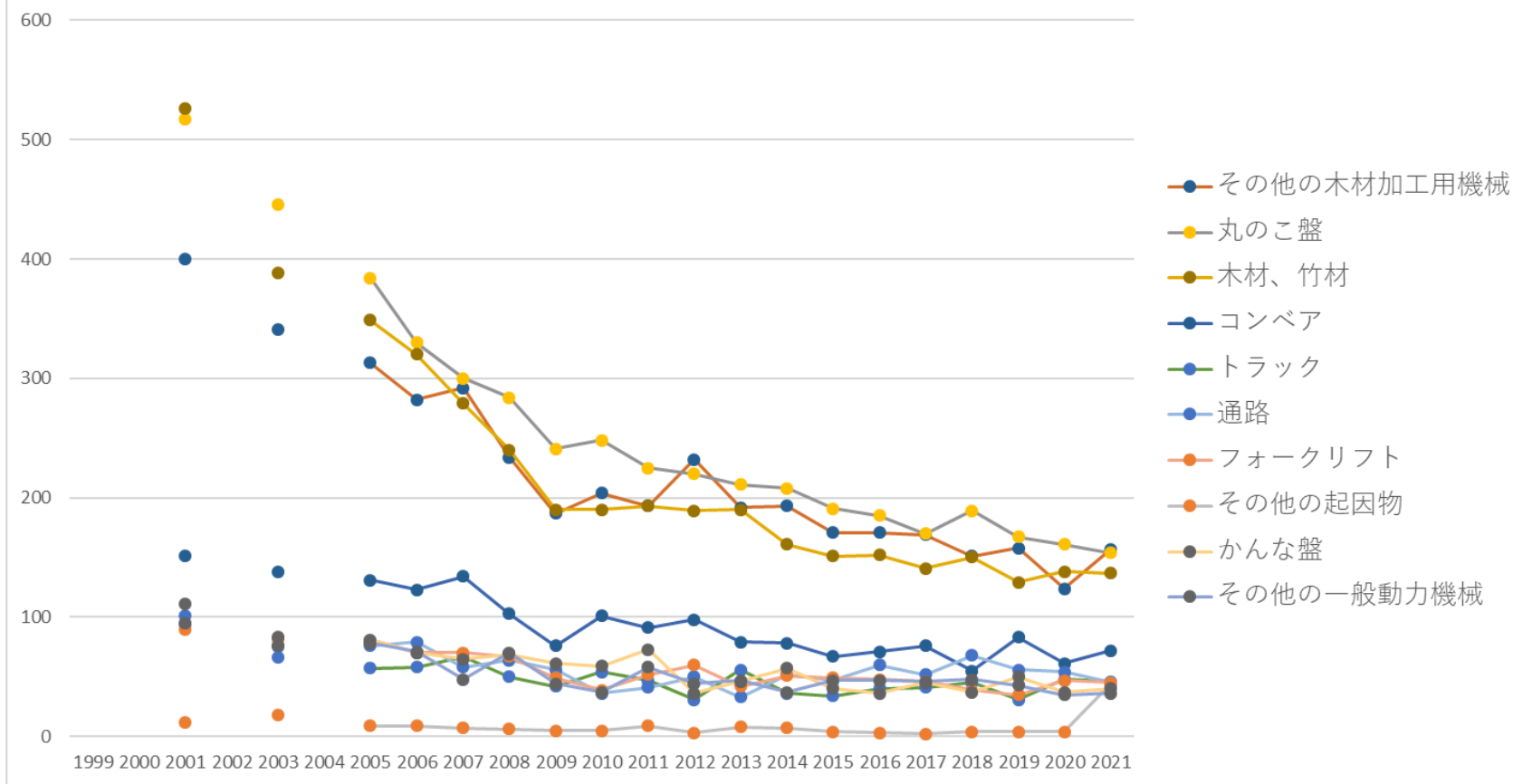
0104木材・木製品製造業における死傷災害の起因物（中）の経年推移（1999-2021年）

死傷災害における起因物（中）Top10の経年推移



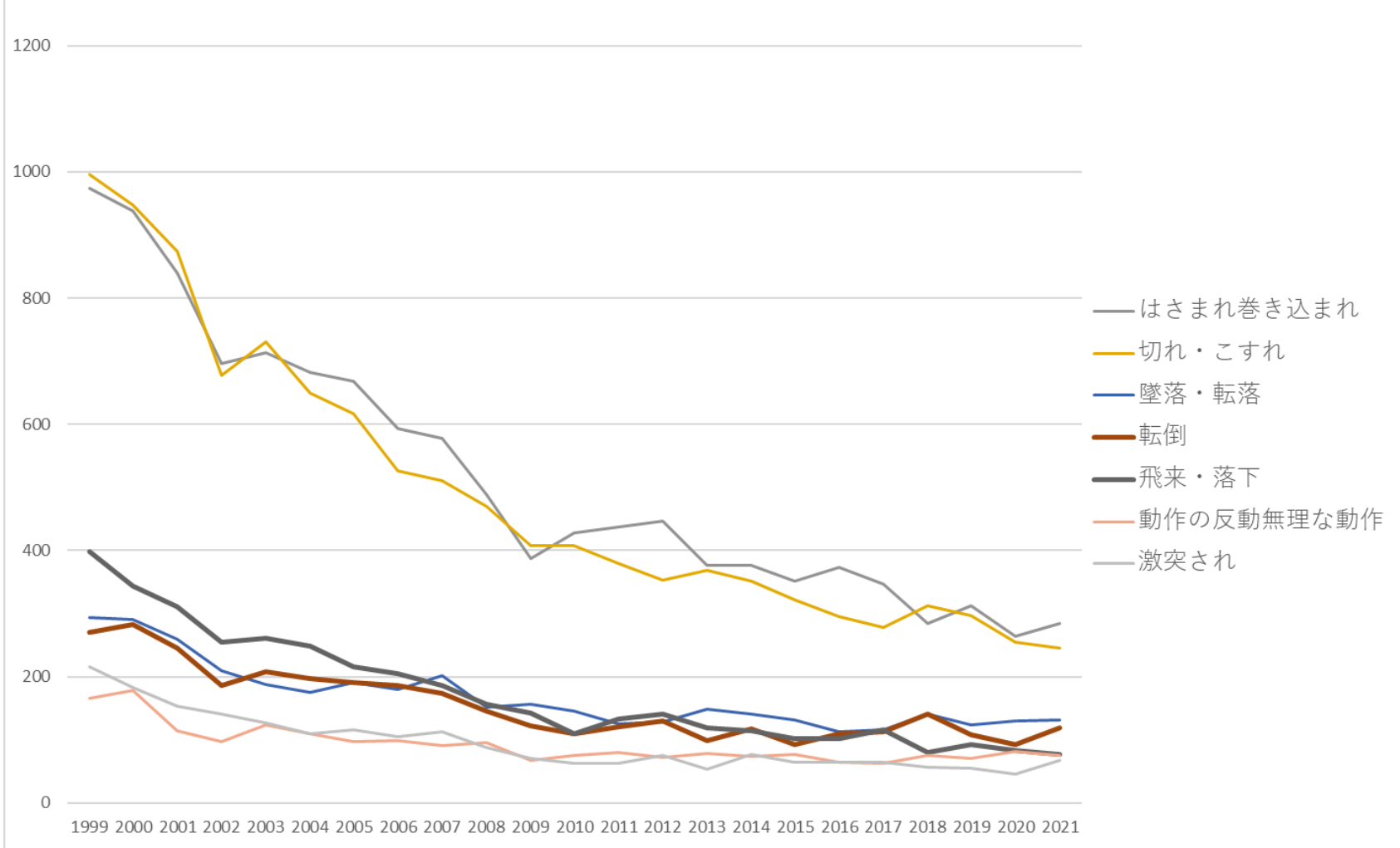
0104木材・木製品製造業における死傷災害の起因物（小）の経年推移（1999-2021年）

死傷災害における起因物（小）Top10の経年推移



0104木材・木製品製造業における死傷災害の事故の型の経年推移（1999-2021年）

死傷災害における事故の型Top7の経年推移



0104木材・木製品製造業における死傷災害の起因物（大）の経年推移（1999-2021年）

起因物 (大)	1999	2000	2001	2002	2003	2004	2005	2006	2007	2008	2009	2010	2011	2012	2013	2014	2015	2016	2017	2018	2019	2020	2021	total	起因物 (大)
動力機 械	1,773	1,666	1,468	1,214	1,243	1,121	1,100	984	947	838	698	704	711	692	634	640	585	570	541	534	533	473	476	20,145	動力機 械

動力伝導機構	58	59	44	39	24	26	35	36	25	21	17	23	32	24	23	19	26	24	16	20	29	23	16	659	動力伝導機構
その他の装置、設備	44	28	39	12	25	26	33	22	17	22	12	12	13	10	19	14	18	9	12	17	15	8	14	441	その他の装置、設備
建設機械等	9	8	6	10	5	6	2	3	13	3	3	5	4	5	5	3	3	3	2	4	7	5	7	121	建設機械等
動力クレーン等	33	30	22	23	14	31	18	25	14	17	17	10	7	8	10	11	12	6	11	6	8	9	5	347	動力クレーン等
乗物	12	10	11	12	12	12	6	5	5	5	6	7	4	10	8	7	10	3	4	5	5	4	4	167	乗物
金属加工用機械	34	16	19	11	20	14	18	14	17	14	8	14	14	14	9	7	13	9	4	8	17	7	3	304	金属加工用機械
電気設備	4	2		5	1	2	5	1	3	3	1	2	1	6		1	1	3	3		1		2	47	電気設備
車両系木材伐出機械等																	4	4	2	1	4	3	2	20	車両系木材伐出機械等
危険物、有	6	7	3	3	4	7	5	4	7	2	3	1	1	3	2	2	2	2	3	2	2	1	1	73	危険物、有

害物等																									害物等
分類不能	3	3	2	1	6	2	4	3	1	2	4		2	1	4	2			1	3	1	1	1	47	分類不能
圧力容器	4	1	3	1		3		1	3	1	1	2	1		2	2	2	1	1	1	1		1	32	圧力容器
溶接装置						1					2			1					2				1	7	溶接装置
炉、釜等	8	6	6	8	7	2	8	3	3	4	5	1	4	2	2	4		1	4	4	2			84	炉、釜等
原動機	2		1	1	1					2	3				1									11	原動機
化学設備											1	1												2	化学設備
合計	3,604	3,422	3,048	2,486	2,533	2,375	2,284	2,093	2,006	1,739	1,463	1,446	1,462	1,438	1,365	1,350	1,233	1,206	1,191	1,196	1,161	1,045	1,124	42,270	合計

0104木材・木製品製造業における死傷災害の起因物（小）の経年推移（1999-2021年）

起因物（小）	1999	2000	2001	2002	2003	2004	2005	2006	2007	2008	2009	2010	2011	2012	2013	2014	2015	2016	2017	2018	2019	2020	2021	total	起因物（小）
その他の木材加工用機械			400		341		313	282	292	234	187	204	193	232	192	193	171	171	169	151	158	124	157	4,164	その他の木材加工用機械
丸のこ盤			517		446		384	330	300	284	241	248	225	220	211	208	191	185	170	189	167	161	154	4,831	丸のこ盤

木材、 竹材			526		388		349	320	279	240	190	190	193	189	190	161	151	152	141	150	129	138	137	4,213	木材、 竹材
コンベ ア			151		138		131	123	134	103	76	101	91	98	79	78	67	71	76	55	83	61	72	1,788	コンベ ア
トラッ ク			94		66		57	58	67	50	42	54	47	31	56	36	34	40	41	45	31	48	46	943	トラッ ク
通路			101		75		76	79	58	64	56	36	41	50	33	52	47	60	52	68	56	54	45	1,103	通路
フォー クリフ ト			90		82		81	70	70	67	49	39	52	60	42	51	49	48	46	39	35	47	45	1,062	フォー クリフ ト
その他 の起因 物			12		18		9	9	7	6	5	5	9	3	8	7	4	3	2	4	4	4	44	163	その他 の起因 物
かな 盤			111		76		81	70	65	69	61	59	73	36	46	57	40	36	45	37	50	37	40	1,089	かな 盤
その他 の一般 動力機 械			95		83		78	71	48	70	44	37	58	44	47	37	47	47	46	48	43	35	36	1,014	その他 の一般 動力機 械
はしご 等			59		40		47	37	31	31	31	18	23	25	37	29	31	29	24	24	23	22	31	592	はしご 等
帯のこ 盤			166		134		106	80	101	67	70	51	69	53	44	55	43	43	42	38	28	38	30	1,258	帯のこ 盤

起因物 なし			35		28		32	27	32	26	26	33	26	24	22	24	29	22	24	28	26	23	26	513	起因物 なし
作業 床、歩 み板			51		40		37	48	49	23	35	29	26	22	23	30	24	30	19	29	19	17	23	574	作業 床、歩 み板
荷姿の 物			47		47		35	32	36	28	25	22	20	32	26	18	25	17	20	22	25	17	21	515	荷姿の 物
階段、 栈橋			28		25		17	19	22	20	20	13	16	15	17	11	12	19	5	22	16	12	19	328	階段、 栈橋
その他 の用具			42		35		35	25	24	27	19	25	17	15	20	18	14	19	29	17	27	23	18	449	その他 の用具
動力伝 導機構			44		24		35	36	25	21	17	23	32	24	23	19	26	24	16	20	29	23	16	477	動力伝 導機構
手工具			49		50		32	32	45	41	35	20	25	23	26	22	23	13	20	19	24	15	15	529	手工具
その他 の装 置、設 備			39		25		33	22	17	22	12	12	13	10	19	14	18	9	12	17	15	8	14	331	その他 の装 置、設 備
建築 物、構 築物			26		16		19	32	22	19	12	14	21	10	21	16	16	12	16	15	7	6	12	312	建築 物、構 築物
金属材			47		38		36	34	25	24	15	26	15	20	15	17	12	11	16	12	10	9	10	392	金属材

料																							料		
その他 の環境 等			16		14		13	8	9	8	2	7	10	7	8	16	4	9	17	15	4	6	10	183	その他 の環境 等
チェー ンソー			22		30		12	23	12	17	17	19	7	22	8	14	8	7	7	4	5	9	9	252	チェー ンソー
ロール 機（印 刷ロー ル機を 除 く。）			17		19		21	28	14	18	16	18	8	14	9	10	8	12	9	8	5	9	9	252	ロール 機（印 刷ロー ル機を 除 く。）
その他 の仮設 物、建 築物、 構築物 等			13		20		16	16	14	14	16	8	10	14	9	8	8	5	10	11	9	3	9	213	その他 の仮設 物、建 築物、 構築物 等
人力運 搬機			25		14		23	17	16	12	10	9	6	11	6	6	9	11	9	10	7	4	7	212	人力運 搬機
面とり 盤、 ルー			32		38		23	24	26	18	17	10	18	11	17	19	15	15	15	15	11	14	5	343	面とり 盤、 ルー

タ、木 エフラ イス盤																								タ、木 エフラ イス盤	
角のみ 盤、木 工ボー ル盤			33		19		22	12	25	16	10	12	7	13	20	11	11	11	11	8	7	4	5	257	角のみ 盤、木 工ボー ル盤
その他 の動力 運搬機			17		18		10	7	7	7	8	14	10	8	7	11	2	7	13	5	7	6	4	168	その他 の動力 運搬機
屋根、 はり、 もや、 けた、 合掌			16		11		8	11	8	7	7	7	8	11	7	12	3	2	7	1	11	3	4	144	屋根、 はり、 もや、 けた、 合掌
立木等			9		14		10	7	8	5	9	8	4	5	5	7	4	4	5	4	9	3	4	124	立木等
乗用 車、バ ス、バ イク			10		11		6	5	5	4	4	7	4	9	8	6	10	3	4	5	5	4	4	114	乗用 車、バ ス、バ イク
整地・ 運搬・ 積込み			2		1		1	2	5	3	1	2	1	2	2	2	1	3		1	3	3	4	39	整地・ 運搬・ 積込み

ン			10		5		9	8	10	8	4	4	3	2	4	2	5	1	3	3	2	4	1	88	ン
足場			3		7		4	1	10	3	4	1	5	4	4	5	6			6	6	3	1	73	足場
混合 機、粉 砕機			1		5		4	6	7	3	2	4	1	2	1	4	3	2	3	1	2	4	1	56	混合 機、粉 砕機
地山、 岩石			4		6		3	8	2	3	3		1	2	1	1	1	4	2	1	1	4	1	48	地山、 岩石
ボール 盤、フ ライス 盤			5		4		5	2	3		1	2	1	4	2	2	2	1		1	1	1	1	38	ボール 盤、フ ライス 盤
分類不 能			2		6		4	3	1	2	4		2	1	4	2			1	3	1	1	1	38	分類不 能
機械装 置			2		2		3	2	3	3	3	2			1	2	1	2			2	3	1	32	機械装 置
石、 砂、砂 利			5		1		2		1			2	1	3		2			1	1			1	20	石、 砂、砂 利
印刷用 機械			1		2		1	3	2	1	1		1	1	1	1	2			1			1	19	印刷用 機械
その他 の建設			3		3				3		1		1	1	1		1		1			1	1	17	その他 の建設

機械等																								機械等	
送配電線等						3		1	2	1	2		4				1	2					1	17	送配電線等
伐木等機械																3	4	1		3	2	1	14	伐木等機械	
有害物				1		2		1	1		1		1	2			1		1	1		1	13	有害物	
その他の電気設備						2		2	1								1			1		1	8	その他の電気設備	
産業用ロボット								1			1												1	4	産業用ロボット
走行集材機械																				1	1		1	3	走行集材機械
圧力容器													1				1						1	3	圧力容器
その他の溶接装置																							1	1	その他の溶接装置
その他の金属加工用機械			4		6		4	6	8	5	4	4	6	5	4	4	5	3	1	1	6	4		80	その他の金属加工用機械

軌道装置			1				2		3		2		2								1				1			12	軌道装置
シャー			1					2	1		1	1	1	1	1	1												10	シャー
電力設備					1			1					1	2		1	1	1	1									9	電力設備
引火性の物					2		2	1	2								1		1									9	引火性の物
原動機			1		1					2	3				1													8	原動機
機械集材装置、運材索道			1							1		2	2	1												1		8	機械集材装置、運材索道
その他の乗物			1		1					1	2				1		1											7	その他の乗物
その他の炉、窯等									1	1		1					1								3			7	その他の炉、窯等
解体用機械									1	1			1												1			5	解体用機械
遠心機械									1		1						1		1									4	遠心機械
射出成型機													1												1			3	射出成型機

転落	293	291	260	210	187	175	191	180	201	152	157	146	125	128	149	141	132	113	115	140	124	130	132	3,872	落・ 転落
転倒	271	282	246	186	208	197	190	186	173	145	122	109	121	130	99	117	93	109	112	141	108	92	119	3,556	転倒
飛来・ 落下	399	343	311	255	261	248	216	204	186	157	143	109	133	140	119	114	102	102	116	80	93	83	77	3,991	飛 来・ 落下
動作の 反動無 理な動 作	166	178	114	97	123	109	97	99	91	95	67	75	80	72	78	73	76	64	62	75	71	82	75	2,119	動作 の反 動無 理な 動作
激突さ れ	215	183	153	141	127	110	116	105	112	87	71	62	62	75	54	76	65	65	64	56	55	46	68	2,168	激突 され
その他	5	6	10	16	8	6	7	10	6	3	5	2	4	1	5	9	3	3	1	8	5	4	45	172	その 他
激突	142	132	121	98	86	98	93	93	74	71	51	52	50	45	56	42	40	48	47	52	57	52	37	1,637	激突
崩壊・ 倒壊	79	74	73	54	52	61	45	55	42	44	30	31	25	18	23	25	21	12	17	22	17	19	25	864	崩 壊・ 倒壊
高温・ 低温物 との接	23	22	19	20	13	8	20	13	14	12	11	14	13	9	13	11	7	7	14	12	6	10	8	299	高 温・ 低温 物と

																								他)	
火災	1									1							1			1				4	火災
合計	3,604	3,422	3,048	2,486	2,533	2,375	2,284	2,093	2,006	1,739	1,463	1,446	1,462	1,438	1,365	1,350	1,233	1,206	1,191	1,196	1,161	1,045	1,124	42,270	合計

出典：<https://anzeninfo.mhlw.go.jp/user/anzen/tok/anst00.htm> (職場のあんぜんサイト)

https://www.jisha.or.jp/international/topics/202211_03.htmlに戻る。