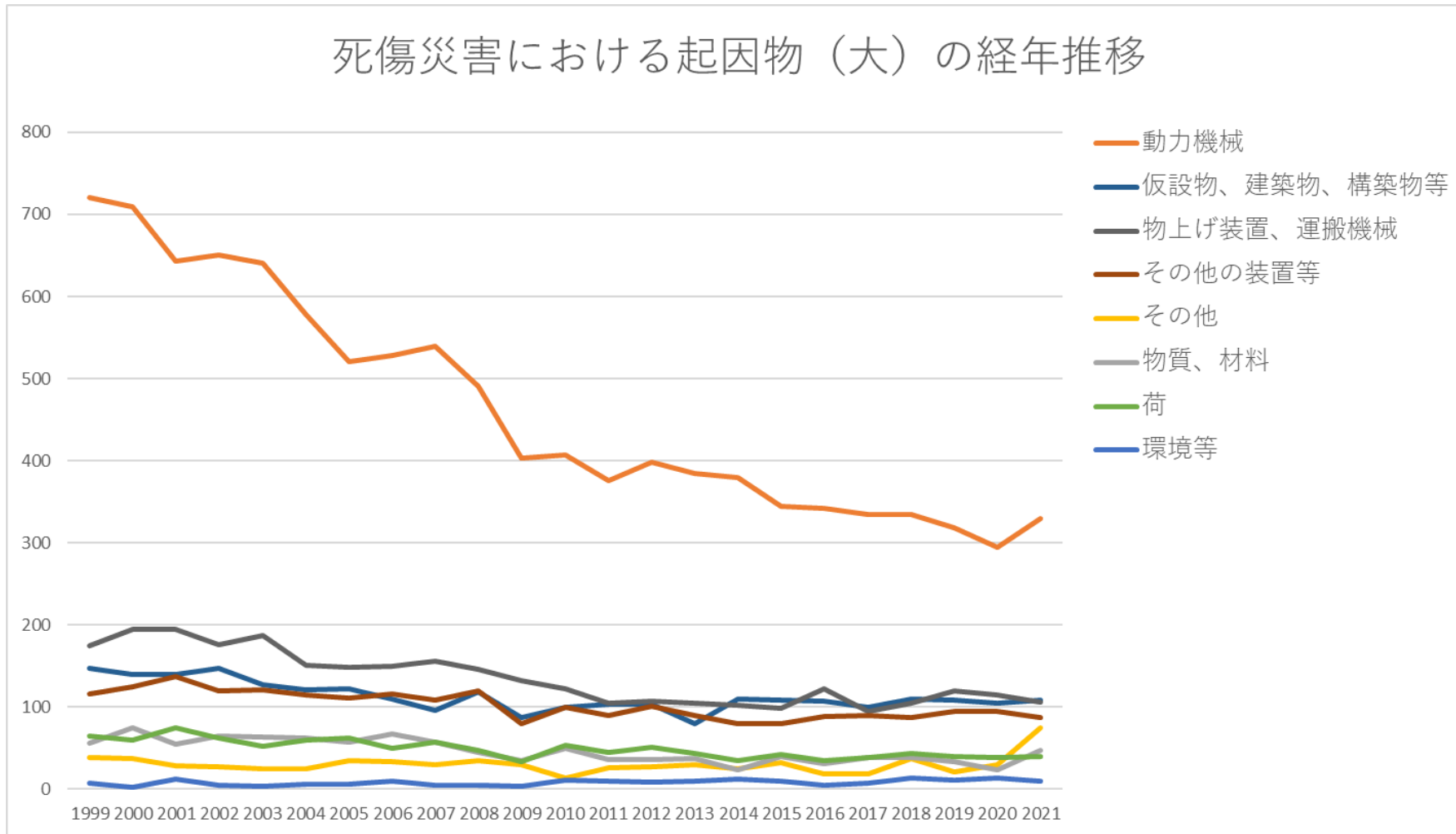


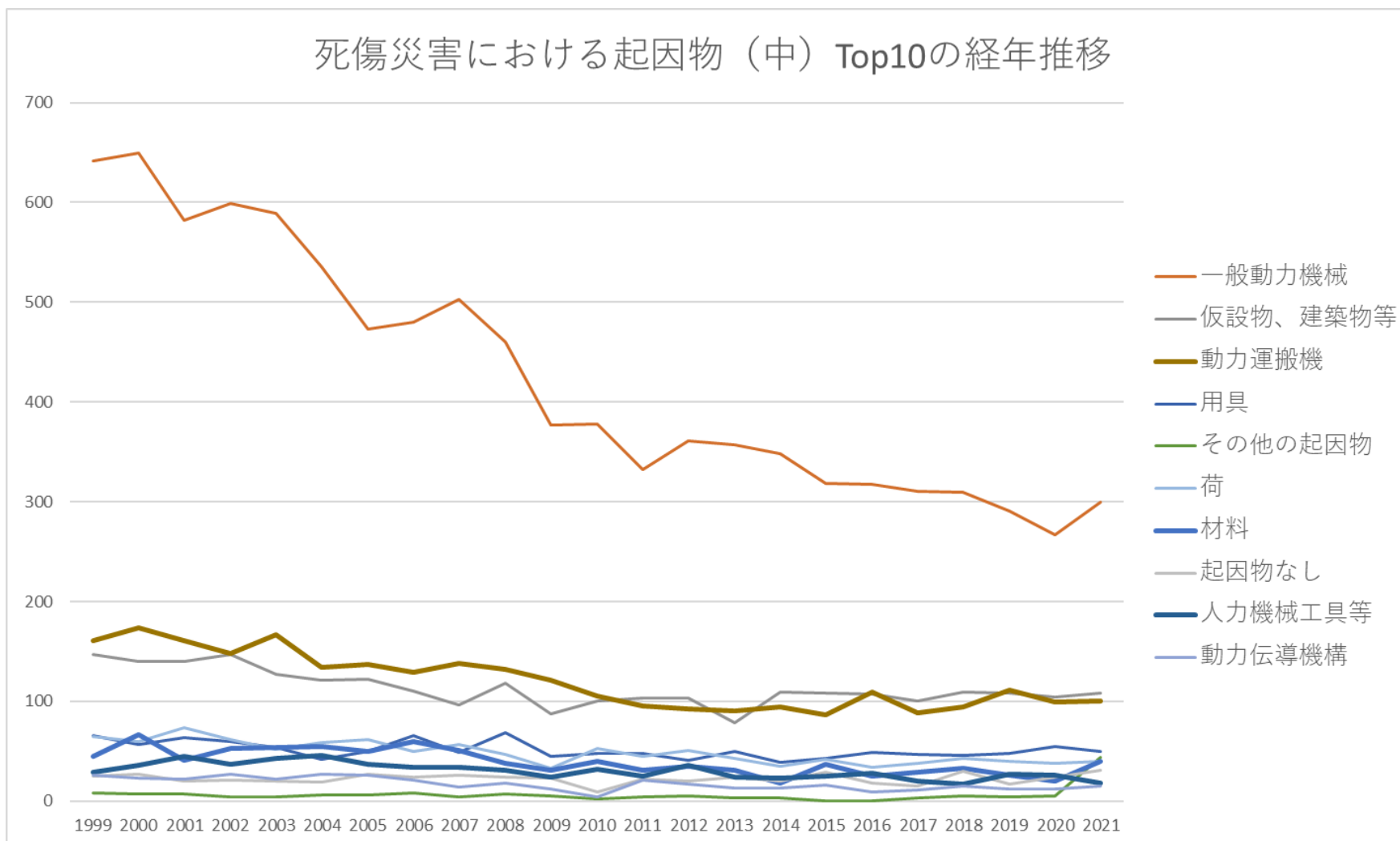
0106パルプ・紙・紙加工品製造業における死傷災害の起因物及び事故の型の経年推移（1999-2021年）

0106パルプ・紙・紙加工品製造業における死傷災害の起因物（大）の経年推移（1999-2021年）



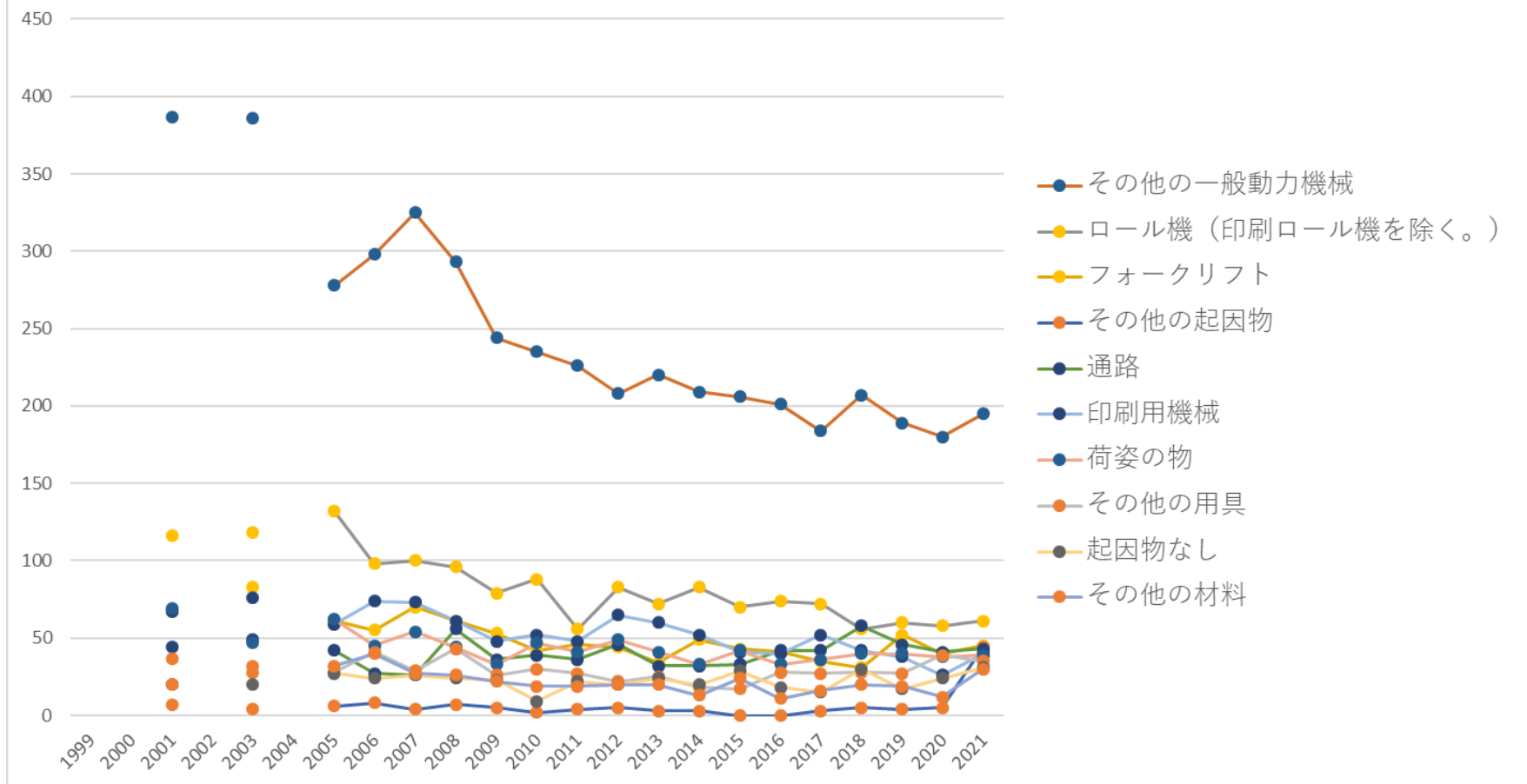
0106パルプ・紙・紙加工品製造業における死傷災害の起因物（中）の経年推移（1999-2021年）

死傷災害における起因物（中）Top10の経年推移



0106パルプ・紙・紙加工品製造業における死傷災害の起因物（小）の経年推移（1999-2021年）

死傷災害における起因物（小）Top10の経年推移



0106パルプ・紙・紙加工品製造業における死傷災害の事故の型の経年推移（1999-2021年）

起因物 (中)	1999	2000	2001	2002	2003	2004	2005	2006	2007	2008	2009	2010	2011	2012	2013	2014	2015	2016	2017	2018	2019	2020	2021	total	起因物 (中)
一般動力機械	642	649	582	599	589	535	473	480	503	460	377	378	332	361	357	348	318	317	310	309	291	267	300	9,777	一般動力機械
仮設物、建築物等	147	140	140	147	127	121	122	110	96	118	87	100	103	103	79	109	108	107	100	109	108	104	108	2,593	仮設物、建築物等
動力運搬機	161	174	161	148	167	134	137	129	138	132	121	105	95	92	90	94	86	109	88	94	111	99	100	2,765	動力運搬機
用具	66	57	64	60	54	42	50	66	49	69	45	48	48	41	50	39	43	49	47	46	48	55	50	1,186	用具
その他の起因物	8	7	7	4	4	6	6	8	4	7	5	2	4	5	3	3			3	5	4	5	44	144	その他の起因物
荷	65	60	74	62	52	59	62	50	57	47	33	53	45	51	43	35	42	34	38	43	40	38	40	1,123	荷
材料	45	67	41	53	54	55	50	60	51	38	31	40	31	35	31	18	37	25	29	33	26	20	40	910	材料
起因物なし	25	27	20	21	20	19	27	24	26	24	23	9	22	20	24	20	29	18	15	30	17	24	31	515	起因物なし
人力機械工具等	29	36	45	37	43	46	37	34	34	31	24	32	25	36	24	23	25	28	20	17	27	26	18	697	人力機械工具等
動力伝導機構	26	23	22	27	22	27	26	21	14	18	12	4	21	17	13	13	16	9	11	15	12	12	15	396	動力伝導機構

その他の一般動力機械			387		386		278	298	325	293	244	235	226	208	220	209	206	201	184	207	189	180	195	4,671	その他の一般動力機械
ロール機（印刷ロール機を除く。）			116		118		132	98	100	96	79	88	56	83	72	83	70	74	72	56	60	58	61	1,572	ロール機（印刷ロール機を除く。）
フォークリフト			68		83		61	55	70	61	53	42	46	44	34	49	43	41	35	31	52	40	45	953	フォークリフト
その他の起因物			7		4		6	8	4	7	5	2	4	5	3	3			3	5	4	5	44	119	その他の起因物
通路			44		49		42	27	26	56	36	39	36	46	32	32	33	42	42	58	46	41	43	770	通路
印刷用機械			67		76		59	74	73	61	48	52	48	65	60	52	41	40	52	42	38	26	40	1,014	印刷用機械
荷姿の物			69		47		62	45	54	44	33	47	41	49	41	33	42	33	36	40	40	38	39	833	荷姿の物
その他			37		28		28	41	29	43	26	30	27	22	25	18	17	28	27	28	27	39	35	555	その他

の用具																								の用具	
起因物 なし			20		20		27	24	26	24	23	9	22	20	24	20	29	18	15	30	17	24	31	423	起因物 なし
その他 の材料			20		32		32	40	27	26	22	19	19	20	20	13	24	11	16	20	19	12	30	422	その他 の材料
トラッ ク			26		25		26	26	23	25	17	19	13	20	21	13	23	29	25	32	28	27	28	446	トラッ ク
コンベ ア			57		52		40	43	37	43	40	36	29	25	35	29	15	35	25	23	26	25	25	640	コンベ ア
階段、 栈橋			32		26		23	26	22	24	18	23	25	13	14	28	23	17	18	17	25	28	19	421	階段、 栈橋
作業 床、歩 み板			33		26		28	29	19	17	15	21	12	18	17	15	32	19	15	11	16	12	16	371	作業 床、歩 み板
はしご 等			26		26		22	23	19	21	18	17	21	19	24	21	25	17	20	18	21	15	15	388	はしご 等
その他 の装 置、設 備			22		18		18	14	18	17	9	18	15	21	9	16	11	9	19	19	19	9	15	296	その他 の装 置、設 備
動力伝 導機構			22		22		26	21	14	18	12	4	21	17	13	13	16	9	11	15	12	12	15	293	動力伝 導機構

建築物、構築物			13		12		16	18	13	10	3	9	12	11	10	11	11	9	10	11	9	6	12	206	建築物、構築物
手工具			25		23		18	19	15	15	8	15	11	14	15	12	11	11	9	6	7	12	8	254	手工具
その他の仮設物、建築物、構築物等			13		9		7	7	11	8	5	4	16	10	5	17	6	16	11	9	7	13	8	182	その他の仮設物、建築物、構築物等
金属材料			13		16		12	16	17	8	9	20	9	10	8	4	10	8	8	8	5	6	7	194	金属材料
高温・低温環境			2		1			3	4	1	2	8	2	4	4	3	5	3	4	9	6	10	6	77	高温・低温環境
人力運搬機			15		19		17	14	18	13	13	15	13	19	8	10	13	16	9	9	16	12	5	254	人力運搬機
シャー			10		11		5	8	6	4	4	7	8	6	4	5	6	5	5	4	5	4	5	112	シャー
開口部					1		2	2	2	2	4	2	2	4		2	3	2	1	1	1	2	5	38	開口部
人カクレーン等							1			1	1	1	1			1			1	1	2		5	15	人カクレーン等

丸のこ盤		6		5		5	5	6	2	2	3	3	5	3	4	3	2	2	3	1	5	4	69	丸のこ盤
混合機、粉碎機		8		6		1	4	1	4	2		1	4	5	3	1	1	2	2	3	2	4	54	混合機、粉碎機
有害物		5		2		2	5	3	1		6	1	1	3	3	2	3	6	5			4	52	有害物
乗用車、バス、バイク		14		4		1	8	10	6	3	12	5	6	9	4	8	9	2	4	2	9	3	119	乗用車、バス、バイク
木材、竹材		8		6		4	4	6	4		1	3	4	3	1	2	6	5	4	2	2	3	68	木材、竹材
その他の環境等		8		1		5	6	1	3	1	3	4	4	4	7	3	1	3	3	3	1	3	64	その他の環境等
屋根、はり、もや、けた、合掌		3		1		2	1	2	1	3	1			1	1		2	2	2	1	2	3	28	屋根、はり、もや、けた、合掌
その他の動力		7		5		9	4	8	1	9	6	5	3		2	4	4	3	7	5	5	2	89	その他の動力

運搬機																								運搬機	
エレベータ、リフト			10		8		5	5	6	4	2		2		2			3	1	2	3	2	55	エレベータ、リフト	
プレス機械			8		3		1	3	4	1	2	2	5	2	3	4	1	3	1		2	4	2	51	プレス機械
その他の危険物、有害物等			5		6		5	1	3	4	3	3	3			1	1	2	3		7	2	2	51	その他の危険物、有害物等
足場			2		3		2		1		3	1		1		3		1		3		2	22	足場	
送配電線等			2		2		2	1							1	1		1			1		2	13	送配電線等
その他の金属加工用機械			7		5		5	6	2	3	2	4	3	1		3		3	2	2	3		1	52	その他の金属加工用機械
機械装置			5		5			5	3	3		6	4	2	2	2		1	2	3			1	44	機械装置
その他の木材			1		2		1	1	1	1	1		1	2	2			1	1	1	2		1	19	その他の木材

加工用 機械																								加工用 機械	
原動機								1			2				1	1		2				1	8	原動機	
ボイ ラー								4			1							1	1			1	8	ボイ ラー	
その他 の圧力 容器					1								1	1									1	5	その他 の圧力 容器
可燃性 のガス													1					1				1	1	4	可燃性 のガス
移動式 クレー ン																							1	3	移動式 クレー ン
かな 盤																							1	1	かな 盤
クレー ン			6		5		4	5	2	2	4	4	4	4	3		4	1	2	5	4			59	クレー ン
人力機 械			5		1		1	1	1	2	2	1		3	1		1	1	1	1	2	2		26	人力機 械
その他 の動力 クレー			3		3		1	1		1	2	1		1	3	1		3					2	22	その他 の動力 クレー

交通事故(道路)	7	7	13	11	4	6	5	6	11	6	4	11	5	7	8	4	4	7	4	2	5	10	3	150	交通事故(道路)
踏抜き	1		1	4	2	1	3	1		2	1		1	1	2	2	1	2	2	2		1	1	31	踏抜き
分類不能	4	1		2	1	1	1	1		3	1	1		1		1	1		1	1				21	分類不能
感電	1	1	3	2	1			2							2		1	2	2	1				18	感電
交通事故(その他)	1	1	1	1					1			1		1	1	1				2		1		12	交通事故(その他)
破裂	1		1	2			1	1	2															8	破裂
火災			1	1	2				1			1				1		1						8	火災
おぼれ								1					3				1				1			6	おぼれ
爆発				1		3													1	1				6	爆発
合計	1,324	1,340	1,283	1,252	1,219	1,117	1,060	1,062	1,048	1,003	800	856	790	831	776	763	755	747	721	766	745	709	802	21,769	合計

https://www.jisha.or.jp/international/topics/202211_03.htmlに戻る。