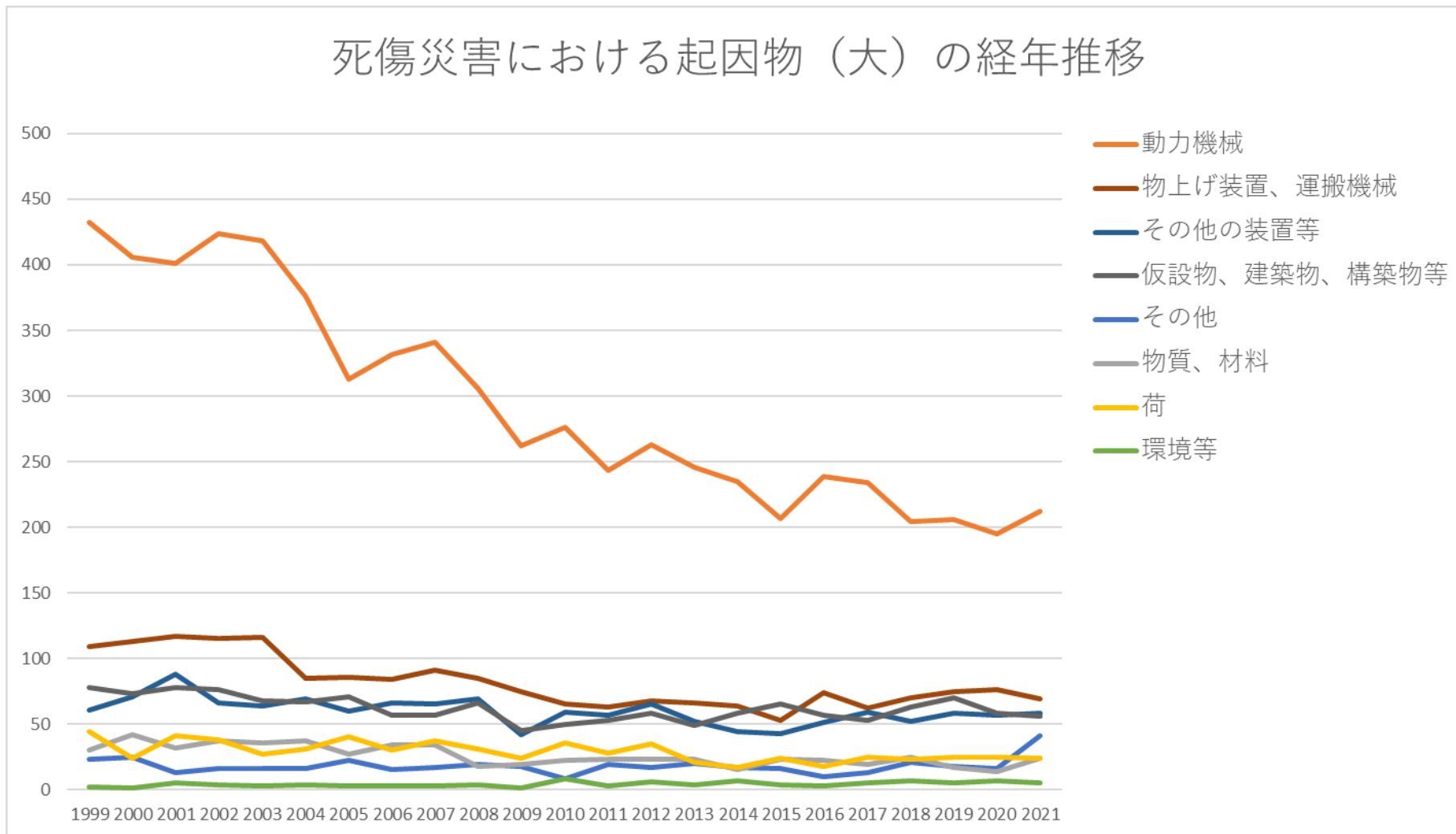


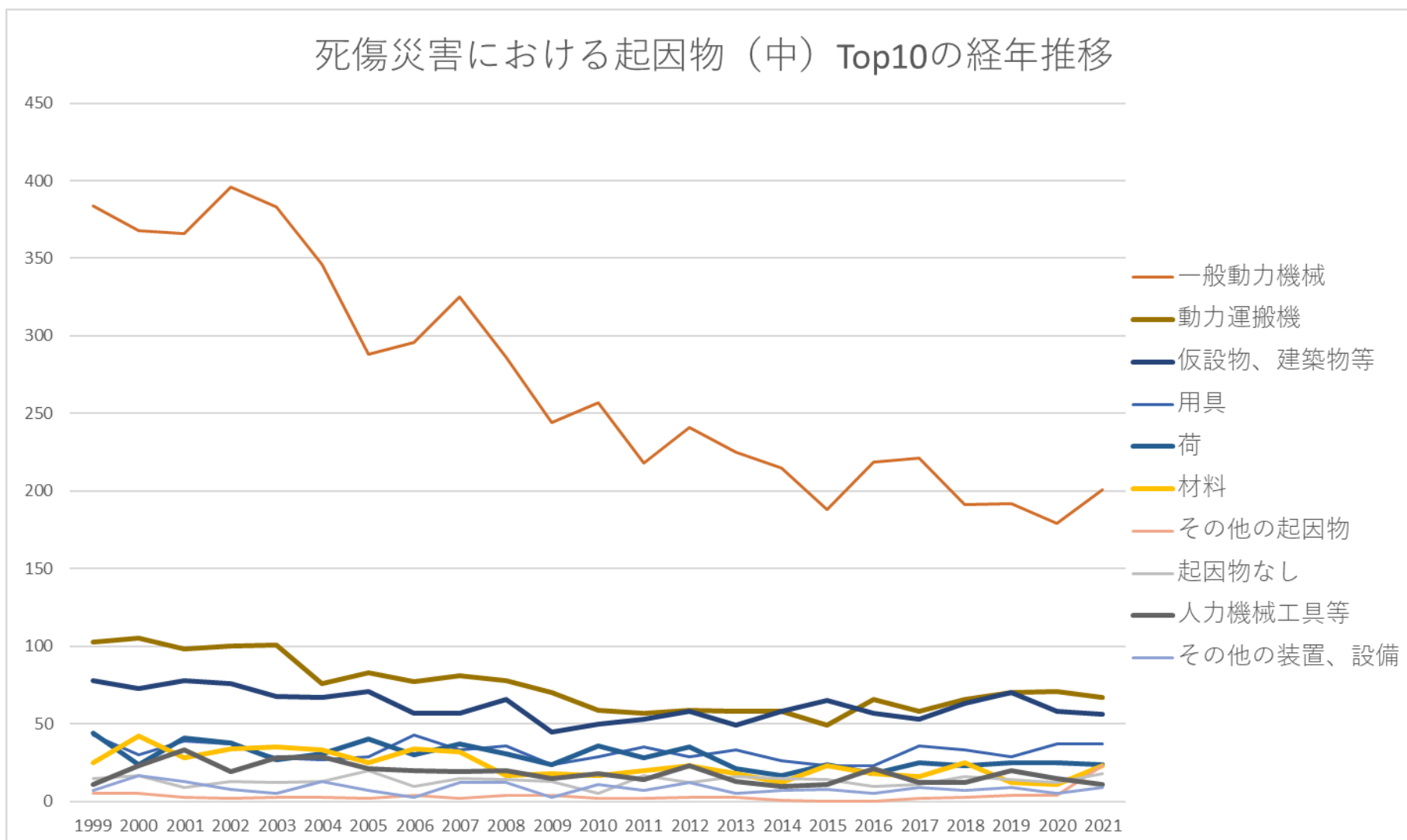
010602紙加工品製造業における死傷災害の起因物及び事故の型の経年推移（1999-2021年）

010602紙加工品製造業における死傷災害の起因物（大）の経年推移（1999-2021年）



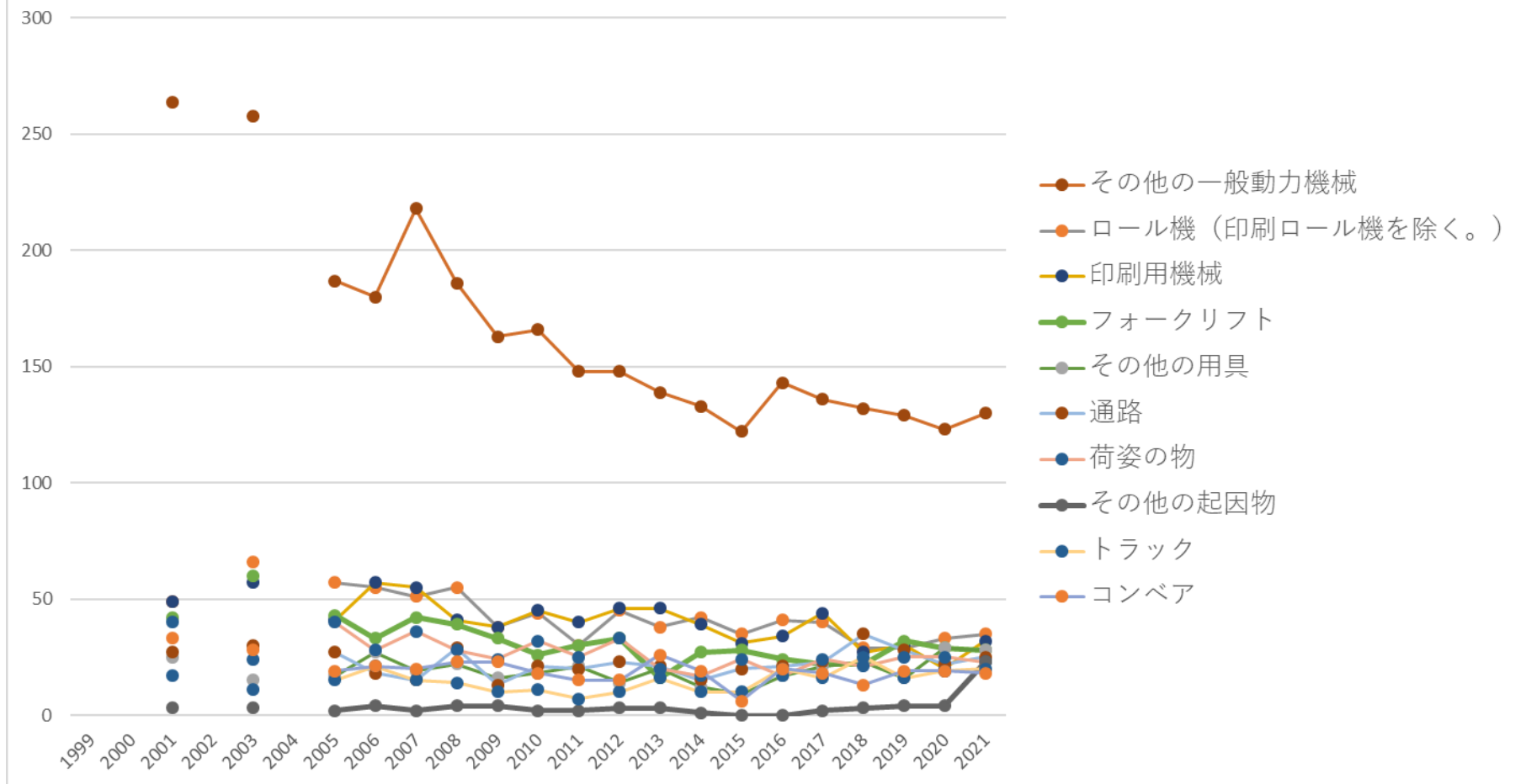
010602紙加工品製造業における死傷災害の起因物（中）の経年推移（1999-2021年）

死傷災害における起因物（中）Top10の経年推移



010602紙加工品製造業における死傷災害の起因物（小）の経年推移（1999-2021年）

死傷災害における起因物（小）Top10の経年推移



010602紙加工品製造業における死傷災害の事故の型の経年推移（1999-2021年）

動力機 械	432	406	401	424	418	376	313	332	341	306	262	276	243	263	246	235	207	239	234	204	206	195	212	6,771	動力機 械
物上げ 装置、 運搬機 械	109	113	117	115	116	85	86	84	91	85	75	65	63	68	66	64	53	74	62	70	75	76	69	1,881	物上げ 装置、 運搬機 械
その他 の装置 等	61	71	88	66	64	69	60	66	65	69	42	59	57	65	52	44	43	51	59	52	58	57	58	1,376	その他 の装置 等
仮設 物、建 築物、 構築物 等	78	73	78	76	68	67	71	57	57	66	45	50	53	58	49	58	65	57	53	63	70	58	56	1,426	仮設 物、建 築物、 構築物 等
その他	23	25	13	16	16	16	22	15	17	19	18	8	19	17	20	17	16	10	13	21	18	16	41	416	その他
物質、 材料	30	42	32	37	36	37	27	34	34	18	19	22	23	23	23	15	23	22	19	25	17	14	24	596	物質、 材料
荷	44	24	41	38	27	31	40	30	37	31	24	36	28	35	21	17	24	18	25	23	25	25	24	668	荷
環境等	2	1	5	4	3	4	3	3	3	4	1	8	3	6	4	7	4	3	5	7	5	7	5	97	環境等
合計	779	755	775	776	748	685	622	621	645	598	486	524	489	535	481	457	435	474	470	465	474	448	489	13,231	合計

010602紙加工品製造業における死傷災害の起因物（中）の経年推移（1999-2021年）

起因物 （中）	1999	2000	2001	2002	2003	2004	2005	2006	2007	2008	2009	2010	2011	2012	2013	2014	2015	2016	2017	2018	2019	2020	2021	total	起因物 （中）
一般動力機械	384	368	366	396	383	346	288	296	325	286	244	257	218	241	225	215	188	219	221	191	192	179	201	6,229	一般動力機械
動力運搬機	103	105	98	100	101	76	83	77	81	78	70	59	57	59	58	58	49	66	58	66	70	71	67	1,710	動力運搬機
仮設物、建築物等	78	73	78	76	68	67	71	57	57	66	45	50	53	58	49	58	65	57	53	63	70	58	56	1,426	仮設物、建築物等
用具	43	30	39	37	28	27	29	43	33	36	24	29	35	29	33	26	23	23	36	33	29	37	37	739	用具
荷	44	24	41	38	27	31	40	30	37	31	24	36	28	35	21	17	24	18	25	23	25	25	24	668	荷
材料	25	42	28	34	35	33	25	34	32	17	18	17	20	23	18	12	23	18	16	25	12	11	23	541	材料
その他の起因物	5	5	3	2	3	3	2	4	2	4	4	2	2	3	3	1			2	3	4	4	23	84	その他の起因物
起因物なし	15	17	9	13	12	13	20	10	15	14	13	5	17	12	16	15	14	10	11	16	14	12	18	311	起因物なし
人力機械工具等	11	23	33	19	28	29	21	20	19	20	15	18	14	23	13	10	11	21	12	12	20	15	11	418	人力機械工具等

工用機械	2	1	4	2	4	3	3	5	3		1	3	4	4	3	1	1	3	1	2	2	3		55	工用機械	
分類不能	3	3	1	1	1			1		1	1	1		2	1	1	2			2				21	分類不能	
電気設備			2	2	2		2					1			1	1	1	1						13	電気設備	
原動機												1				1	1		2					5	原動機	
炉、釜等							1		1	1				1										4	炉、釜等	
建設機械等	1		1											1										3	建設機械等	
化学設備		1																	2					3	化学設備	
車両系 木材伐出機械等																										車両系 木材伐出機械等
溶接装置																										溶接装置
合計	779	755	775	776	748	685	622	621	645	598	486	524	489	535	481	457	435	474	470	465	474	448	489	13,231	合計	

の装置、設備			13		5		7	3	12	12	3	11	7	12	5	7	8	5	9	7	9	5	9	149	の装置、設備
動力伝導機構			12		15		12	14	4	11	7	2	9	11	10	9	10	5	4	7	4	5	7	158	動力伝導機構
建築物、構築物			8		5		11	7	9	5	2	4	5	5	7	4	6	3	4	8	6	3	7	109	建築物、構築物
金属材料			9		9		3	12	8	5	5	5	3	4	5	1	4	5	4	5	3	5	7	102	金属材料
手工具			16		15		13	11	6	11	4	9	5	9	8	3	3	9	5	3	4	6	5	145	手工具
シャー			5		10		3	7	4	3	4	6	4	5	3	4	6	4	5	3	3	4	4	87	シャー
混合機、粉碎機			2		2			1		2	2			1	2			1	1	2	3	2	4	25	混合機、粉碎機
人力運搬機			12		13		8	9	12	8	9	9	9	12	5	6	7	11	5	8	13	8	3	167	人力運搬機
その他の仮設物、建築物、			8		8		3	3	8	6	5	3	7	9	4	13	5	11	6	5	5	7	3	119	その他の仮設物、建築物、

構築物等																								構築物等	
高温・低温環境			1		1			1	2	1	1	6	1	3	2		3	1	4	5	4	6	3	45	高温・低温環境
人カクレーン等																1			1		1		3	6	人カクレーン等
乗用車、バス、バイク			10		3			4	5	4	1	5	4	4	6	4	2	6	2	1		2	2	65	乗用車、バス、バイク
木材、竹材			5		3		1	2	5	1			3	2	2	1	1	6	3	2	2	1	2	42	木材、竹材
その他の環境等			2		1		2	2	1	3		2		3	2	5	1	1	1	2		1	2	31	その他の環境等
その他の動力運搬機			6		1		6	2	4		4	4	3	1		2	4	2	2	5	3	3	1	53	その他の動力運搬機
機械装			1		3			2	1	3		4	3	2	1			1	1	2			1	25	機械装

ベータ、リフト			7		8		2	2	4		2			2		1		2	1	1	2		34	ベータ、リフト	
その他の危険物、有害物等			2		1		2		1	1	1	1	2					2	2		5	2		22	その他の危険物、有害物等
クレーン			2		2		1	1	1	1	1		2	2				2		2	4			21	クレーン
人力機械			5						1	1	2			2			1	1	1	1	2	1		18	人力機械
分類不能			1		1			1		1	1	1		2	1	1	2			2				14	分類不能
その他の動力クレーン等					2					1	1	1		1	2	1		2				1		12	その他の動力クレーン等
有害物			1						1			3			2	2		1	1					11	有害物
その他の木材加工用					1		1	1						1	1	2		1	1		1			10	その他の木材加工用

機械																							機械	
産業用 ロボッ ト						1	1	1	1	2	2		1							1			10	産業用 ロボッ ト
研削 盤、バ フ盤			1		2		1		1	1				2						1			9	研削 盤、バ フ盤
射出成 型機			1			2	1			1					1				1	1			8	射出成 型機
送配電 線等			1		2	1								1	1		1						7	送配電 線等
旋盤						1				1	1						2	1					6	旋盤
ボール 盤、フ ライス 盤						1	1		1		2	1											6	ボール 盤、フ ライス 盤
引火性 の物			1								1			3	1								6	引火性 の物
原動機											1				1	1		2					5	原動機
軌道装 置									2			1							1		1		5	軌道装 置

はさま れ巻き 込まれ	434	417	408	405	429	372	299	330	347	312	256	272	248	263	254	250	209	236	243	214	218	196	212	6,824	まれ 巻き 込ま れ
転倒	73	77	83	70	78	54	76	62	60	77	56	54	52	67	54	45	60	54	61	79	56	69	64	1,481	転倒
墜落・ 転落	54	55	63	74	43	57	55	53	53	46	40	42	41	44	42	44	47	50	46	37	59	41	51	1,137	墜 落・ 転落
動作の 反動無 理な動 作	46	34	32	35	32	46	38	34	41	34	30	36	38	42	39	36	37	30	32	36	45	37	51	861	動作 の反 動無 理な 動作
激突	29	33	38	29	27	31	28	33	21	16	20	18	18	17	11	17	14	24	21	17	25	19	23	529	激突
その他	1	2				2		1	1	1	1	1			1			1	1	1		5	22	41	その 他
切れ・ こすれ	49	50	56	55	52	44	50	44	39	34	36	35	34	34	29	20	23	34	18	23	28	23	19	829	切 れ・ こす れ
激突さ	33	25	32	40	40	27	30	25	23	31	15	21	24	26	11	15	18	15	13	18	13	21	17	533	激突

れ																									され
飛来・ 落下	33	39	31	35	22	27	23	15	25	21	15	20	17	21	16	11	16	10	16	18	12	17	13	473	飛 来・ 落下
高温・ 低温物 との接 触	6	7	8	6	4	5	3	4	5	4	5	7	7	7	6	2	3	3	9	7	4	9	7	128	高 温・ 低温 物と の接 触
崩壊・ 倒壊	13	10	12	13	15	8	14	14	19	17	8	7	4	8	7	7	7	7	3	8	8	7	6	222	崩 壊・ 倒壊
交通事 故（道 路）	4	3	8	9	2	4	3	3	7	4	1	6	4	5	7	4		5	3	1	1	2	3	89	交 通 事 故 （道 路）
踏抜き					1		1	1			1		1		1	1		1	1	1		1	1	12	踏 抜 き
有害物 との接	1	1	1	2	1	4	2		2		1	4			2	2		2	1		5	1		32	有 害 物 と の 接

触																									触
分類不能	2	1		1	1	1		1		1	1			1		1	1		1	1				14	分類不能
交通事故（その他）	1	1	1											1	1					2				7	交通事故（その他）
感電			1	1	1			1									1		1					6	感電
爆発						3													1	1				5	爆発
火災				1					1			1				1		1						5	火災
破裂			1						1															2	破裂
おぼれ													1											1	おぼれ
合計	779	755	775	776	748	685	622	621	645	598	486	524	489	535	481	457	435	474	470	465	474	448	489	13,231	合計

出典：<https://anzeninfo.mhlw.go.jp/user/anzen/tok/anst00.htm>（職場のあんぜんサイト）

https://www.jisha.or.jp/international/topics/202211_03.htmlに戻る。