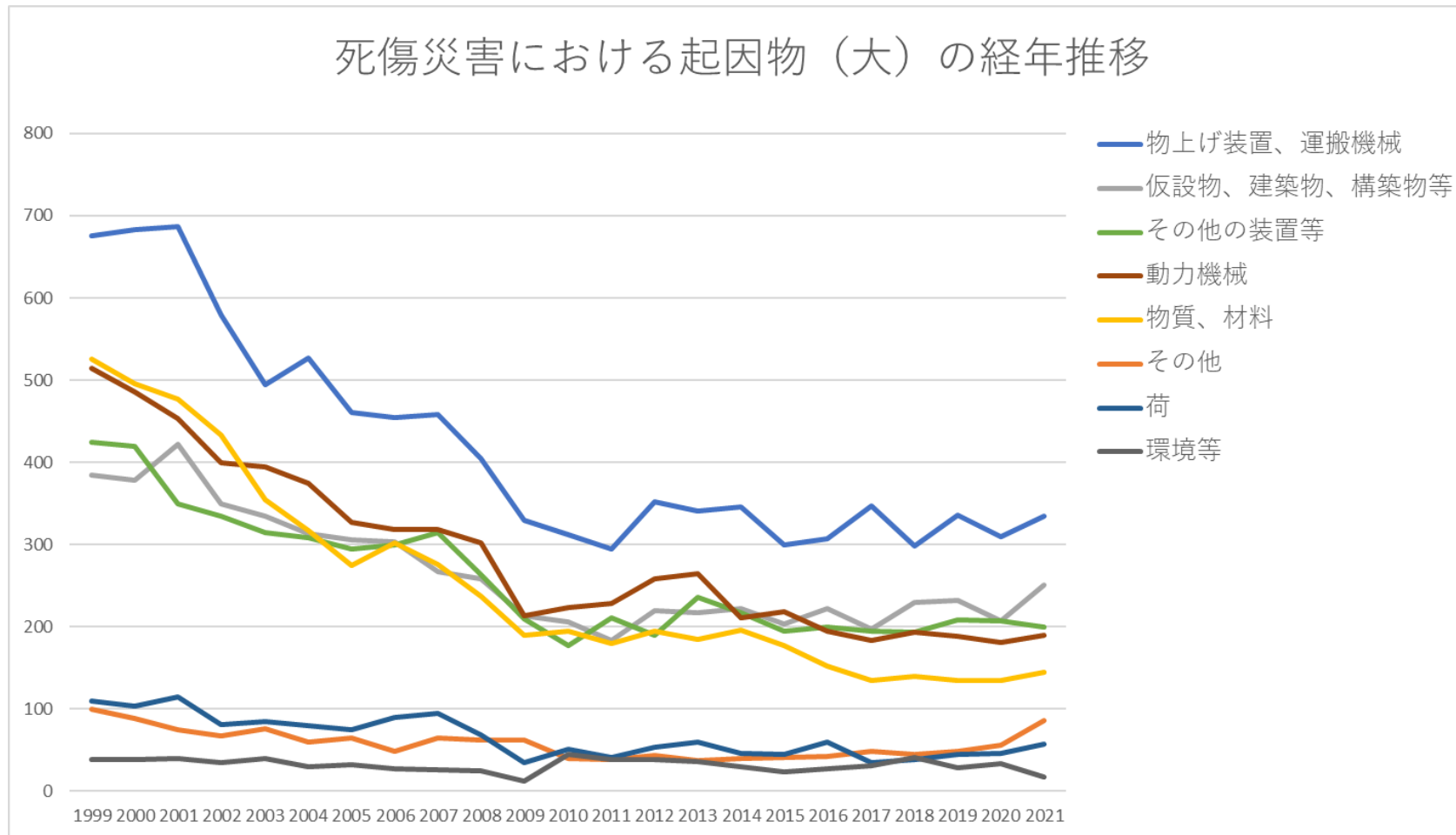


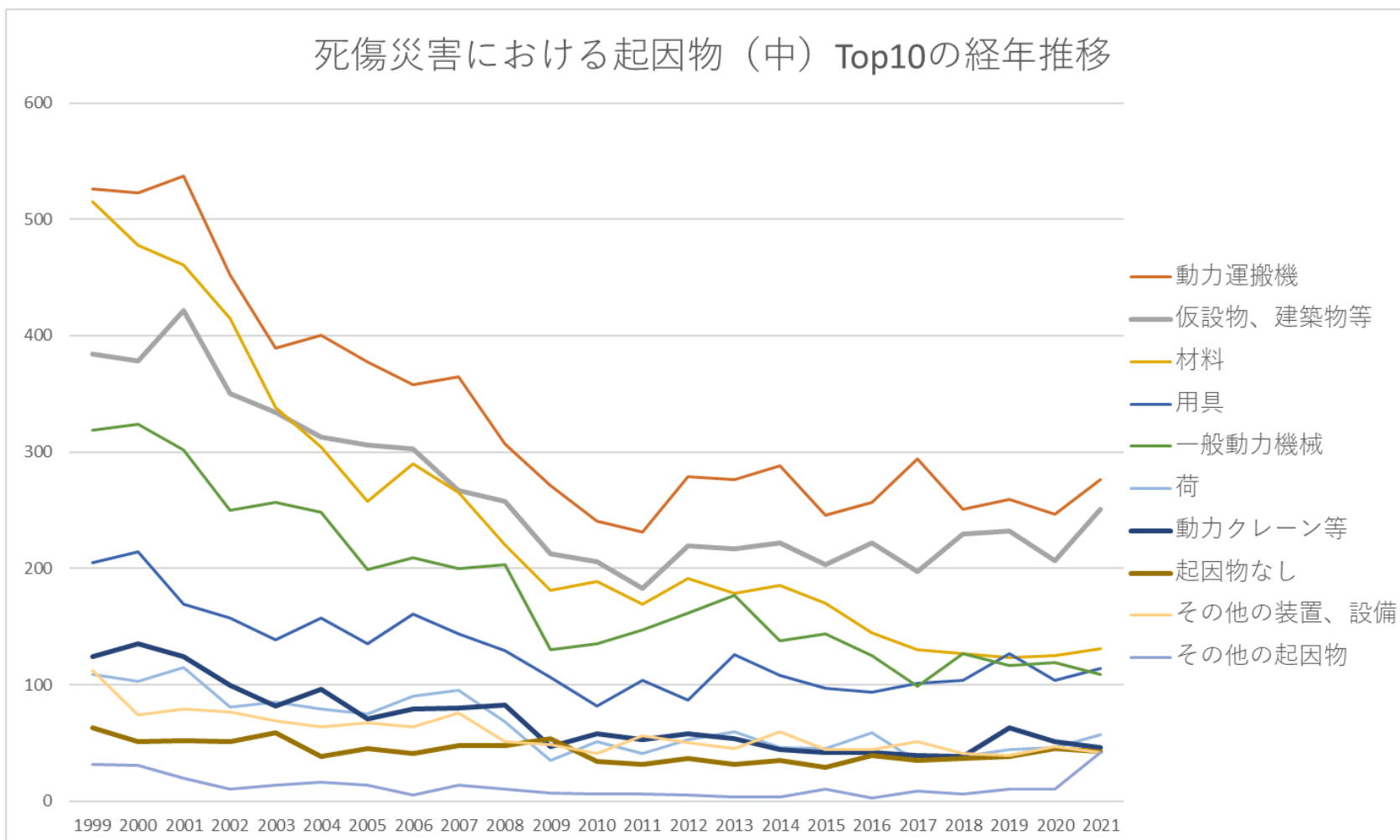
0109土石製品製造業における死傷災害の起因物及び事故の型の経年推移（1999-2021年）

0109土石製品製造業における死傷災害の起因物（大）の経年推移（1999-2021年）



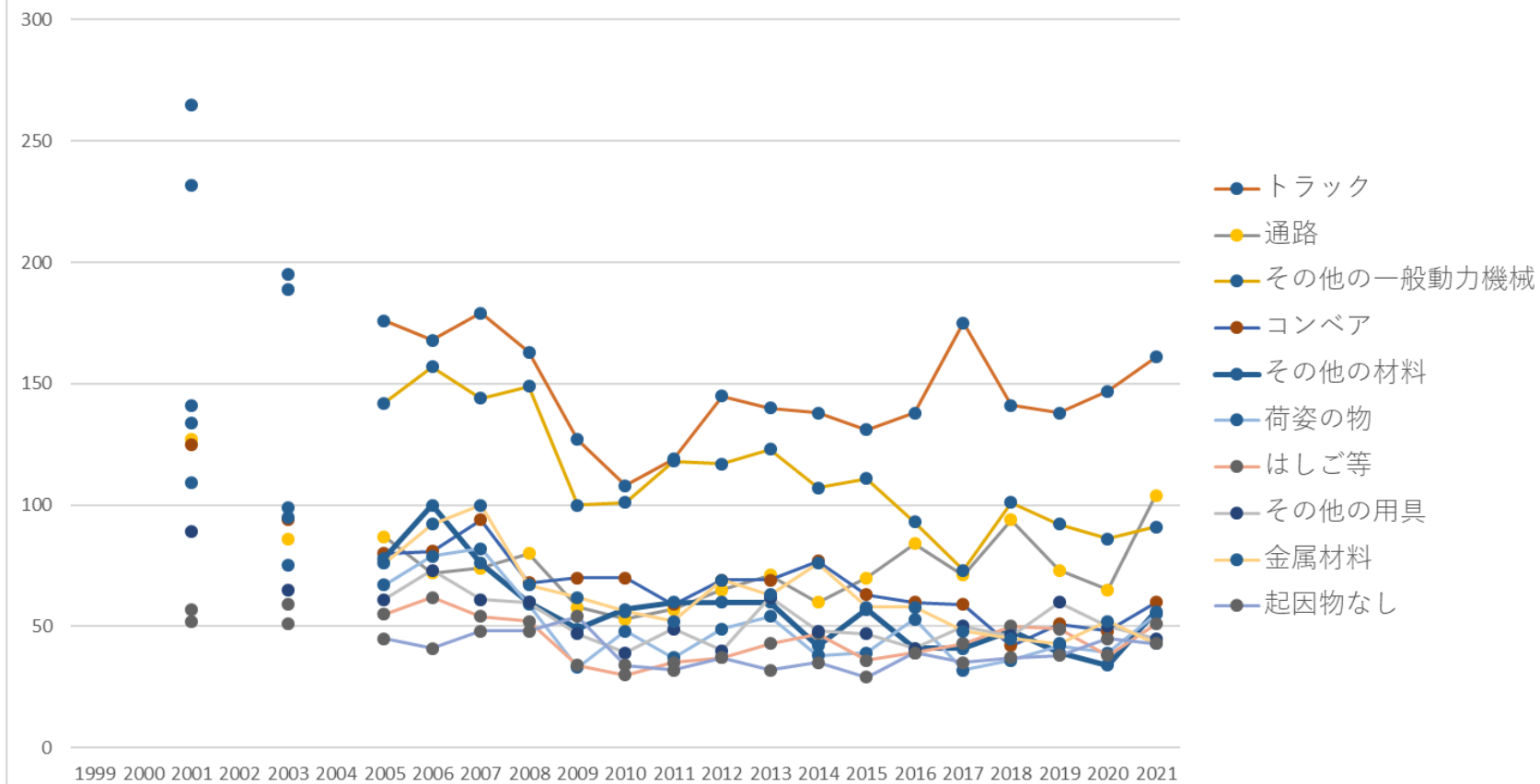
0109土石製品製造業における死傷災害の起因物（中）の経年推移（1999-2021年）

## 死傷災害における起因物（中）Top10の経年推移



0109土石製品製造業における死傷災害の起因物（小）の経年推移（1999-2021年）

## 死傷災害における起因物（小）Top10の経年推移



0109土石製品製造業における死傷災害の事故の型の経年推移（1999-2021年）









備	10	5	4	3	3	3	7	5		3	3	5	3	3	4	1	1	2	1	3		1	1	71	備
分類不能	5	6	2	6	3	5	5	2	3	4	1			1	1		2		4	1		1	1	53	分類不能
原動機		2	2	1								1			1					2	3		1	13	原動機
圧力容器		4	4	2	2	3	3	3	5		1			1		1	2			1	1	1		34	圧力容器
化学設備				2				5		1	1													9	化学設備
車両系 木材伐 出機械 等																									車両系 木材伐 出機械 等
合計	2,770	2,690	2,618	2,278	2,091	2,008	1,834	1,841	1,820	1,619	1,262	1,248	1,212	1,347	1,377	1,307	1,201	1,203	1,170	1,176	1,219	1,174	1,278	37,743	合計

0109土石製品製造業における死傷災害の起因物（小）の経年推移（1999-2021年）

起因物 （小）	1999	2000	2001	2002	2003	2004	2005	2006	2007	2008	2009	2010	2011	2012	2013	2014	2015	2016	2017	2018	2019	2020	2021	total	起因物 （小）
トラック			265		189		176	168	179	163	127	108	119	145	140	138	131	138	175	141	138	147	161	2,948	トラック
通路			127		86		87	72	74	80	58	53	57	65	71	60	70	84	71	94	73	65	104	1,451	通路
その他の 一般			232		195		142	157	144	149	100	101	118	117	123	107	111	93	73	101	92	86	91	2,332	その他 の一般



動力機 械																									動力機 械
コンベ ア			125		94		80	81	94	68	70	70	59	69	69	77	63	60	59	42	51	48	60	1,339	コンベ ア
その他 の材料			141		95		78	100	76	60	49	57	60	60	60	42	57	41	41	48	39	34	56	1,194	その他 の材料
荷姿の 物			109		75		67	79	82	59	33	48	37	49	54	38	39	53	32	36	42	39	55	1,026	荷姿の 物
はしご 等			57		51		55	62	54	52	34	30	35	37	43	47	36	39	43	50	49	38	51	863	はしご 等
その他 の用具			89		65		61	73	61	60	47	39	49	40	62	48	47	41	50	46	60	50	45	1,033	その他 の用具
金属材 料			134		99		76	92	100	67	62	56	52	69	63	76	58	58	48	45	43	52	43	1,293	金属材 料
起因物 なし			52		59		45	41	48	48	54	34	32	37	32	35	29	39	35	37	38	45	43	783	起因物 なし
その他 の装 置、設 備			79		69		67	64	76	51	49	41	56	50	45	60	44	44	51	41	39	47	42	1,015	その他 の装 置、設 備
その他 の起因 物			20		14		14	5	14	10	7	6	6	5	4	4	10	3	9	6	10	10	42	199	その他 の起因 物

クレーン			78		60		49	60	55	52	33	38	34	40	32	34	28	30	25	22	48	33	38	789	クレーン
建築物、構築物			62		54		44	64	47	43	44	47	25	36	35	35	42	39	27	31	36	33	38	782	建築物、構築物
その他の仮設物、建築物、構築物等			48		47		52	54	36	33	26	26	20	26	37	38	24	15	22	29	41	25	35	634	その他の仮設物、建築物、構築物等
フォークリフト			78		61		73	59	46	51	44	34	25	38	43	40	27	42	31	41	32	33	31	829	フォークリフト
階段、栈橋			49		42		40	37	34	33	24	27	31	25	18	27	20	24	25	23	33	26	27	565	階段、栈橋
石、砂、砂利			154		117		83	78	65	73	57	62	48	55	47	61	44	33	33	28	31	28	23	1,120	石、砂、砂利
手工具			49		54		41	29	47	45	26	18	22	24	30	20	22	33	22	25	16	17	21	561	手工具
作業床、歩み板			74		62		48	48	48	35	32	33	26	36	34	34	30	42	40	28	33	30	20	733	作業床、歩み板

その他の動力運搬機			55		33		33	36	36	18	20	19	25	19	20	27	22	9	19	22	27	16	18	474	その他の動力運搬機
玉掛用具			23		23		19	26	29	17	25	13	20	10	21	13	14	14	8	8	18	16	18	335	玉掛用具
人力運搬機			24		29		24	25	32	22	17	21	16	21	21	18	13	15	17	13	14	27	14	383	人力運搬機
動力伝導機構			44		20		19	20	23	18	16	17	13	17	19	21	18	13	16	18	18	11	14	355	動力伝導機構
その他の金属加工用機械			12		17		15	14	16	11	11	8	6	12	9	8	5	5	13	8	5	10	13	198	その他の金属加工用機械
乗用車、バス、バイク			25		20		13	17	13	12	9	11	9	13	10	11	11	6	11	8	10	9	12	230	乗用車、バス、バイク
混合機、粉砕機			51		41		40	31	34	39	21	16	16	30	29	23	17	20	15	20	11	22	11	487	混合機、粉砕機
その他の環境等			18		13		18	10	3	6	5	15	21	19	20	11	7	13	18	20	10	5	10	242	その他の環境等

整地・ 運搬・ 積込み 用機械			12		11		13	7	9	7	5	12	13	12	13	6	8	9	6	1	7	4	10	165	整地・ 運搬・ 積込み 用機械
屋根、 はり、 もや、 けた、 合掌			15		7		8	6	4	6	12	6	9	9	6	5	3	6	6	8	3	4	10	133	屋根、 はり、 もや、 けた、 合掌
木材、 竹材			32		27		21	20	24	20	13	14	9	7	9	6	11	13	8	6	10	11	9	270	木材、 竹材
掘削用 機械			16		12		16	15	15	6	8	10	3	11	8	5	5	2	9	10	10	6	8	175	掘削用 機械
その他 の建設 機械等			10		8		10	12	7	12	8	7	9	10	8	9	2	6	2	3	2	5	8	138	その他 の建設 機械等
研削 盤、バ フ盤			12		20		16	12	13	18	13	11	12	11	16	6	10	10	14	4	10	11	7	226	研削 盤、バ フ盤
支保工			13		12		11	6	7	10	7	4	8	9	6	9	7	4	2	4	6	8	7	140	支保工
開口部			11		6		5	8	2	4	2	7	3	9	4	4	1	3	2	4	3	8	6	92	開口部
その他 の危険			9		7		2	5	5	7	3	2	5	1	2	4	3	3	2	8	6	6	6	86	その他 の危険





の木材 加工用 機械			3		2		2	4	3	1	1	2	1	2		1	1	5	4	3	1	2	1	39	の木材 加工用 機械
産業用 ロボッ ト			1		5		3	2	6	1	1	1		2	2	2	2	2		1	1		1	33	産業用 ロボッ ト
分類不 能			2		3		5	2	3	4	1			1	1		2		4	1		1	1	31	分類不 能
エレ ベー タ、リ フト			2		4		2			2	2	1	1	2	5	1		1	1	1	2	2	1	30	エレ ベー タ、リ フト
人力機 械			1		4		1	2	2	1		2	2		1	1	1	3		1	2	3	1	28	人力機 械
立木等			4		4			3		1	2	2	1	2	1		1		1		1	2	1	26	立木等
チェー ンソー			1				3	2	1	3	1	2	2		2			1	2	1			1	22	チェー ンソー
印刷用 機械					4		1		1	1		4		2			2				2	1	1	19	印刷用 機械
乾燥設 備			2		2		1	2		1		2	1		2		2			1	1		1	18	乾燥設 備
電力設 備			2		1			1		3	2	2	1		1		1	1			1		1	17	電力設 備

シャー				2		3	2	1		1	1		1			1		1		1	1	15	シャー		
その他の溶接装置			2	2					1	1						2	1	1	1	1	1	1	14	その他の溶接装置	
原動機			2								1			1					2	3		1	10	原動機	
ガス溶接装置				1		1		1							1	1				1	1	1	8	ガス溶接装置	
かな盤			1	1					1	1	1					1						1	7	かな盤	
帯のこ盤			1									2								1			1	5	帯のこ盤
炉、窯			12	4		4	5	3	4	5	3	5	3	5	5	8	4	2	1	2	1		76	炉、窯	
旋盤			3	1		6	1	3	2	1	3	4	3	3	1	1	2	5	4	1			44	旋盤	
不整地運搬車			4	4		4	2	1	3	4	1	1	2				4	1	2	1			34	不整地運搬車	
その他の乗物			1	3					3	2	2	1	2	1	2	1	2	3	1	4	3		31	その他の乗物	
遠心機械			1	5		3	3		2				1	1	3		3	2	1		1	1	27	遠心機械	
水			3	2		1	1	1	2	1		5	1	1	1	2	2		2			1	26	水	
その他の電気				2		4	1				1	2	2	3	2	1						1	19	その他の電気	



設備																							設備	
アーク溶接装置			1		1		2	1		1	1	1	1		1	1	1		2	1	1		17	アーク溶接装置
送配電線等			2				3	3				1			1		1	1	1		1		14	送配電線等
圧力容器			2		1		2	1	2		1					2					1		12	圧力容器
可燃性のガス					1		1				3			3	1						1		10	可燃性のガス
異常環境等			1						1	1		1		1	1	1			1	1		1	10	異常環境等
その他の圧力容器			1		1		1	1	2					1	1						1		9	その他の圧力容器
化学設備							5		1	1													7	化学設備
その他の炉、窯等			2				1	1	1												1		6	その他の炉、窯等
基礎工事用機械			1					2	1		1												5	基礎工事用機械







反動無 理な動 作	188	164	175	154	158	111	131	129	133	131	120	100	105	104	93	108	93	106	102	97	113	111	118	2,844	の反 動無 理な 動作
飛来・ 落下	344	290	294	294	228	226	180	194	192	167	118	135	109	116	135	131	98	100	77	93	85	96	90	3,792	飛 来・ 落下
激突	132	140	152	111	92	99	97	102	93	67	61	53	62	77	62	70	64	63	48	67	66	61	68	1,907	激突
激突さ れ	174	172	139	132	116	124	113	111	105	93	76	65	55	82	67	56	69	58	51	68	53	65	52	2,096	激突 され
その他	6	10	10	8	10	11	14	5	9	8	3	3	11	4	5	5	6	5	8	3	7	8	40	199	その 他
切れ・ こすれ	129	128	106	107	103	100	85	74	85	91	55	57	54	55	48	47	62	57	41	40	48	54	38	1,664	切 れ・ こす れ
崩壊・ 倒壊	115	128	94	82	76	76	53	83	77	61	34	53	47	50	51	40	46	52	37	36	32	33	34	1,390	崩 壊・ 倒壊
高温・ 低温物 との接	31	35	32	31	32	30	27	18	25	19	18	25	12	24	22	25	23	8	16	18	23	34	18	546	高 温・ 低温 物と

触																									の接 触
交通事 故（道 路）	43	32	28	40	37	37	24	24	21	15	10	16	16	23	17	21	20	13	16	18	20	13	16	520	交通 事故 （道 路）
有害物 との接 触	6	9	5	9	14	10	10	13	8	13	5	6	10	2	5	3	6	5	3	10	11	6	9	178	有害 物と の接 触
踏抜き	3	13	12	15	4	3	3	5	9	2	2	3	6	3	1	2	4	4	1	4	2	2	2	105	踏抜 き
分類不 能	6	1	3	5	2	3	3	3	2	2	2	2							3	1	1	1	2	42	分類 不能
感電	5	3	4	1	1	3	3	3	1		1	4	2	2	1	1	1	1		2		1	1	41	感電
爆発	2	2	2	3	2	1	1	3	2	2	1	1		1	1	2		2	1		2		1	32	爆発
破裂	3	3	5	2	1		1		3	2			1	1	1	1	1		1	1	2		1	30	破裂
火災		2	5		2	1	3		1	2		1			1		2	1	2	1			1	25	火災
交通事 故（そ の他）		3	4	1	1	4							1		1		2	1	2					20	交通 事故 （そ の他）

おぼれ		2	1	1	3	1			1	2		1	4		1								19	おぼれ	
合計	2,770	2,690	2,618	2,278	2,091	2,008	1,834	1,841	1,820	1,619	1,262	1,248	1,212	1,347	1,377	1,307	1,201	1,203	1,170	1,176	1,219	1,174	1,278	37,743	合計

出典：<https://anzeninfo.mhlw.go.jp/user/anzen/tok/anst00.htm>（職場のあんぜんサイト）

[https://www.jisha.or.jp/international/topics/202211\\_03.html](https://www.jisha.or.jp/international/topics/202211_03.html)に戻る。