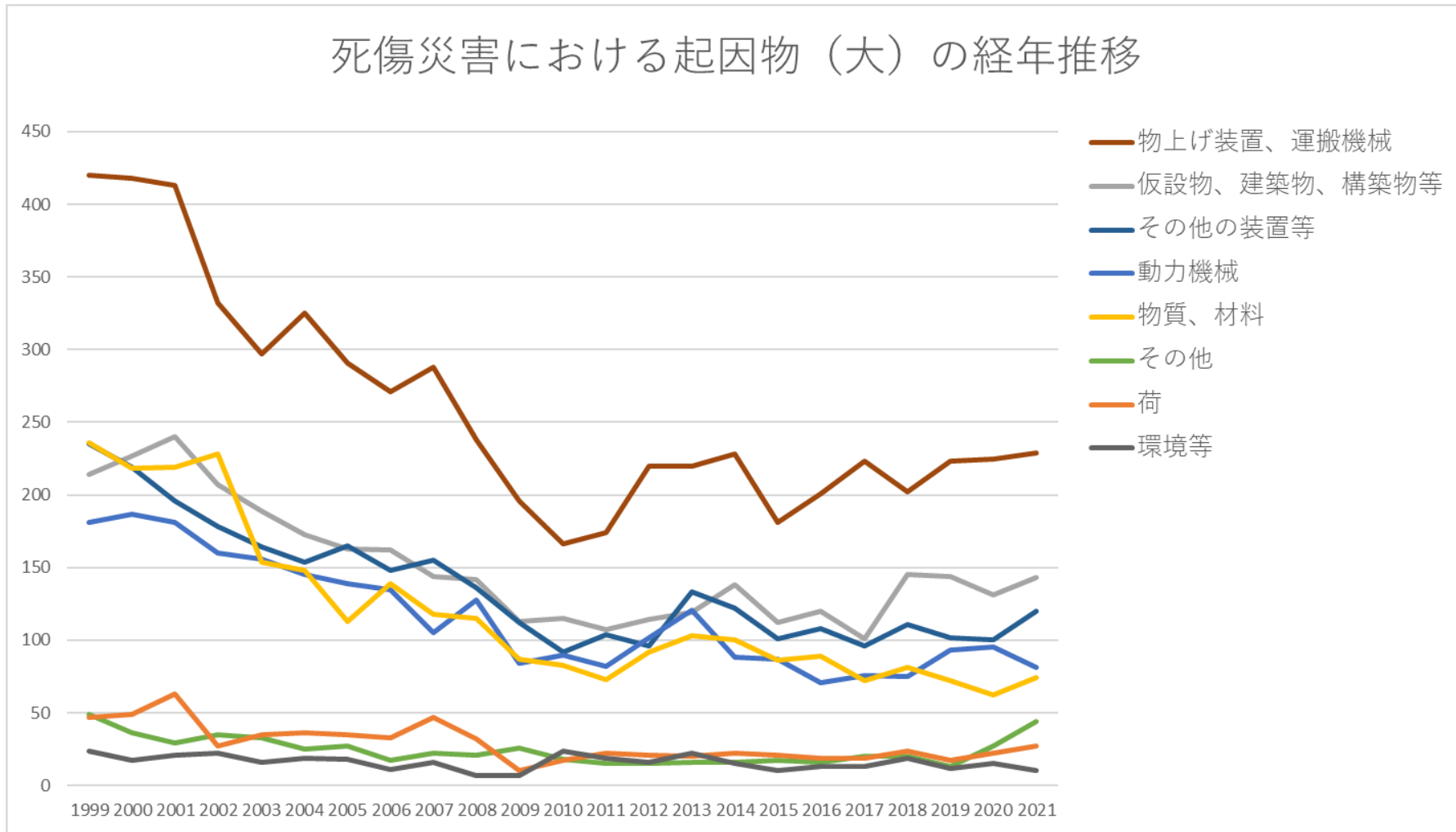


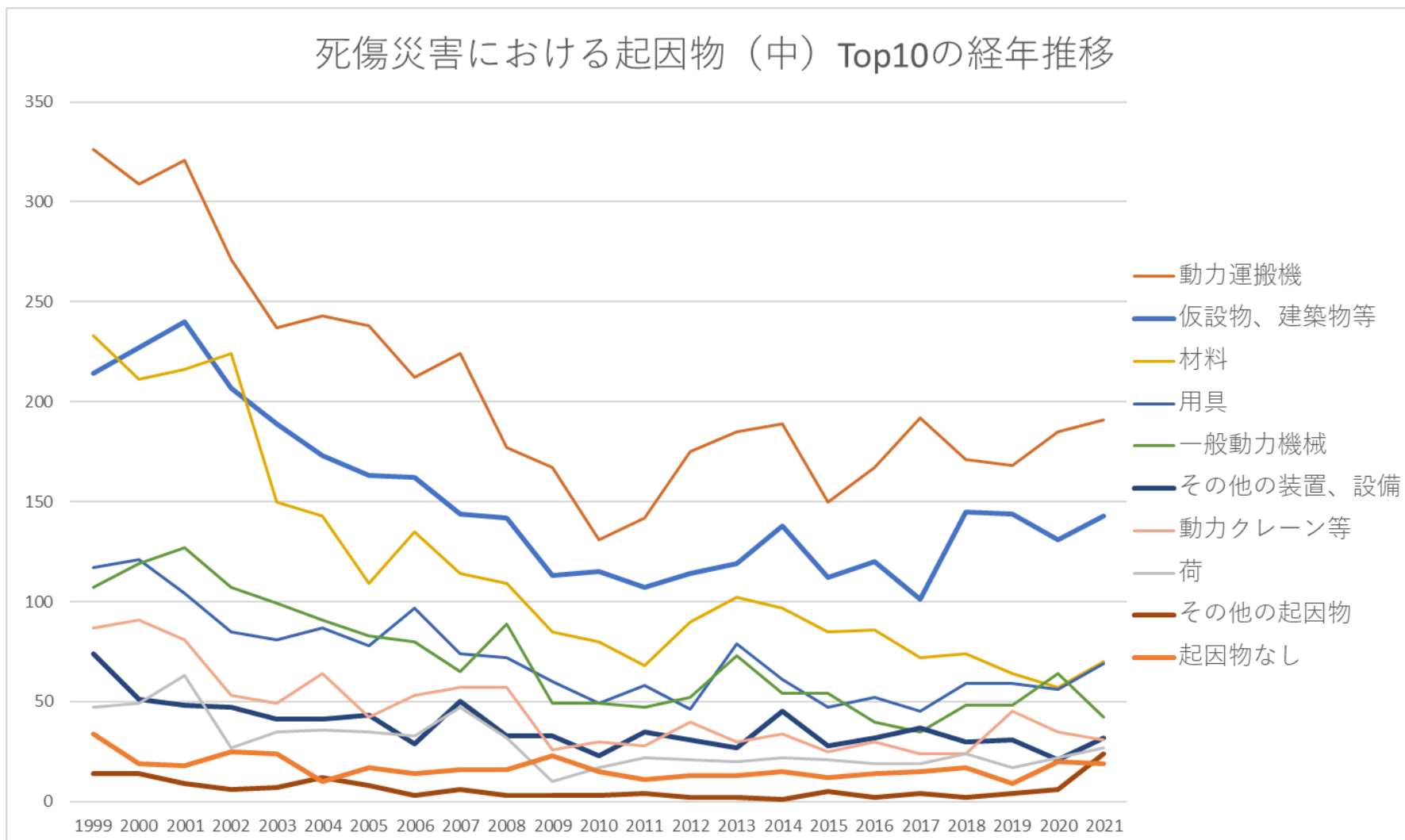
010901セメント・同製品製造業における死傷災害の起因物及び事故の型の経年推移（1999-2021年）

010901セメント・同製品製造業における死傷災害の起因物（大）の経年推移（1999-2021年）



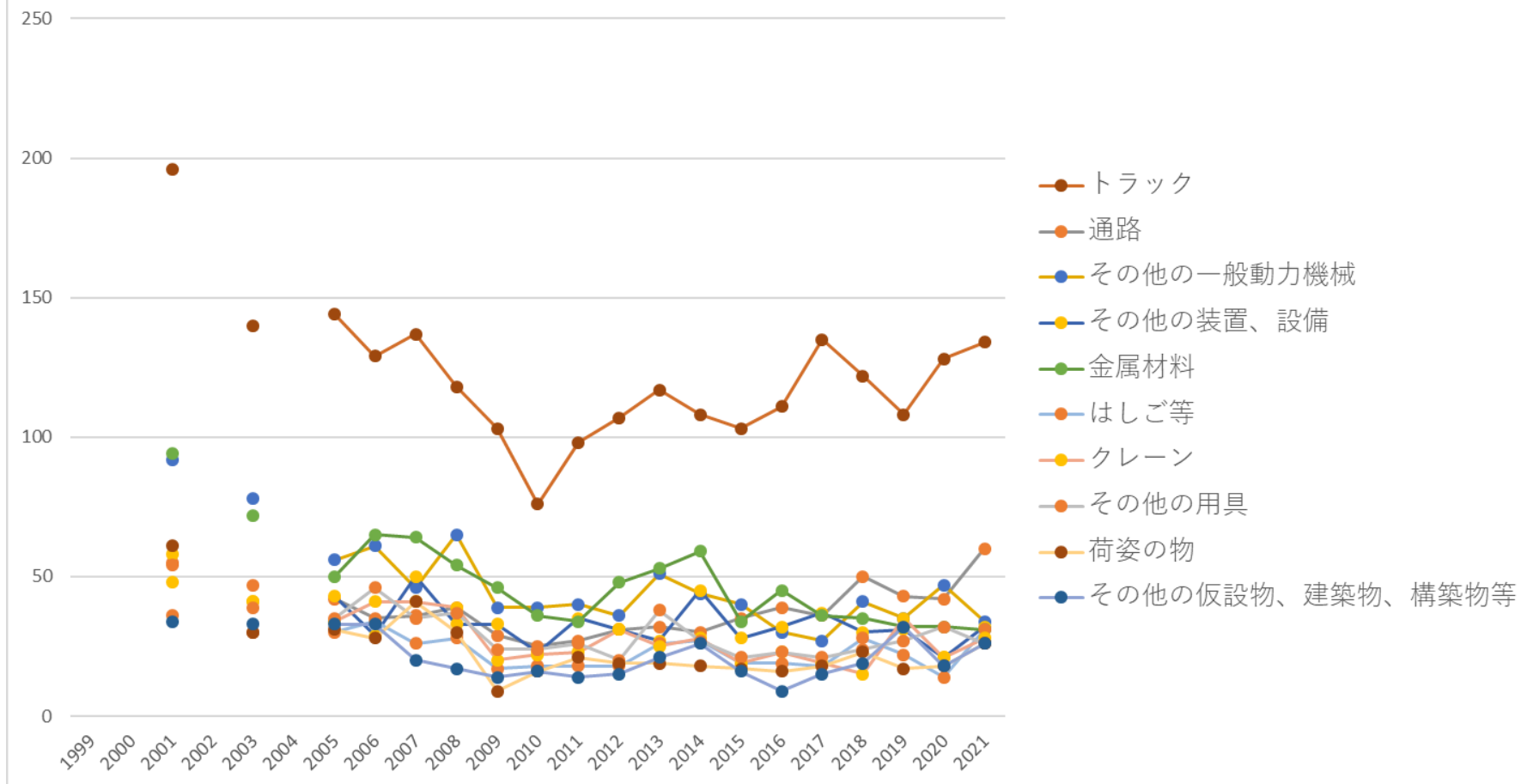
010901セメント・同製品製造業における死傷災害の起因物（中）の経年推移（1999-2021年）

## 死傷災害における起因物（中） Top10の経年推移



010901セメント・同製品製造業における死傷災害の起因物（小）の経年推移（1999-2021年）

## 死傷災害における起因物（小） Top10の経年推移



010901セメント・同製品製造業における死傷災害の事故の型の経年推移（1999-2021年）





起因物 (中)	1999	2000	2001	2002	2003	2004	2005	2006	2007	2008	2009	2010	2011	2012	2013	2014	2015	2016	2017	2018	2019	2020	2021	total	起因物 (中)
動力運搬機	326	309	321	271	237	243	238	212	224	177	167	131	142	175	185	189	150	167	192	171	168	185	191	4,771	動力運搬機
仮設物、建築物等	214	227	240	207	189	173	163	162	144	142	113	115	107	114	119	138	112	120	101	145	144	131	143	3,463	仮設物、建築物等
材料	233	211	216	224	150	143	109	135	114	109	85	80	68	90	102	97	85	86	72	74	64	57	70	2,674	材料
用具	117	121	104	85	81	87	78	97	74	72	60	49	58	46	79	61	47	52	45	59	59	56	69	1,656	用具
一般動力機械	107	119	127	107	99	91	83	80	65	89	49	49	47	52	73	54	54	40	35	48	48	64	42	1,622	一般動力機械
その他の装置、設備	74	51	48	47	41	41	43	29	50	33	33	23	35	31	27	45	28	32	37	30	31	21	32	862	その他の装置、設備
動力クレーン等	87	91	81	53	49	64	42	53	57	57	26	30	28	40	30	34	25	30	24	24	45	35	31	1,036	動力クレーン等
荷	47	49	63	27	35	36	35	33	47	32	10	17	22	21	20	22	21	19	19	24	17	22	27	665	荷
その他の起因物	14	14	9	6	7	12	8	3	6	3	3	3	4	2	2	1	5	2	4	2	4	6	24	144	その他の起因物

起因物なし	34	19	18	25	24	10	17	14	16	16	23	15	11	13	13	15	12	14	15	17	9	20	19	389	起因物なし
人力機械工具等	37	43	35	38	36	23	30	16	27	28	16	16	11	17	24	12	23	21	14	17	10	19	17	530	人力機械工具等
建設機械等	22	40	26	14	14	19	28	25	15	16	12	23	13	21	20	13	12	12	15	9	16	11	15	411	建設機械等
金属加工用機械	30	18	13	19	20	17	14	14	14	11	10	6	15	16	19	7	8	11	14	6	11	11	13	317	金属加工用機械
自然環境等	24	17	21	22	16	19	18	11	16	7	7	24	19	16	22	15	10	13	13	19	12	15	10	366	自然環境等
乗物	7	18	11	8	11	18	11	6	7	4	3	5	4	5	5	5	6	4	7	7	10	5	7	174	乗物
動力伝導機構	11	3	8	10	10	9	10	11	7	3	6	10	4	7	8	7	8	3	4	7	11	4	6	167	動力伝導機構
木材加工用機械	11	7	7	10	13	9	4	5	4	9	7	2	3	6	1	7	5	5	8	4	5	5	4	141	木材加工用機械
危険物、有害物等	3	7	3	4	4	5	4	4	4	6	2	3	5	2	1	3	1	3		7	8	5	4	88	危険物、有害物等

溶接装置	1	1	2	4	2		2	1	1	2	1	1		1		1	1	1		3	2	2	1	30	溶接装置
電気設備	3	1	3	2	1	1	3	3			1	3			2	1	1	1				1	1	28	電気設備
分類不能	1	3	2	4	2	3	2			2					1				1	1		1	1	24	分類不能
原動機																				1	2		1	4	原動機
圧力容器		2	2	2	2	2	3	1	2		1			1		1	1			1				21	圧力容器
炉、釜等	3		2		1		1	1	1						1	1		1		1		1		14	炉、釜等
化学設備							5			1														6	化学設備
車両系 木材伐 出機械 等																									車両系 木材伐 出機械 等
合計	1,406	1,371	1,362	1,189	1,044	1,025	951	916	895	819	635	605	596	676	754	729	615	637	620	677	676	677	728	19,603	合計

010901セメント・同製品製造業における死傷災害の起因物（小）の経年推移（1999-2021年）

起因物	1999	2000	2001	2002	2003	2004	2005	2006	2007	2008	2009	2010	2011	2012	2013	2014	2015	2016	2017	2018	2019	2020	2021	total	起因物
-----	------	------	------	------	------	------	------	------	------	------	------	------	------	------	------	------	------	------	------	------	------	------	------	-------	-----



(小)																								(小)	
トラック			196		140		144	129	137	118	103	76	98	107	117	108	103	111	135	122	108	128	134	2,314	トラック
通路			55		47		42	35	36	39	29	25	27	31	32	30	35	39	36	50	43	42	60	733	通路
その他の一般動力機械			92		78		56	61	46	65	39	39	40	36	51	44	40	30	27	41	35	47	34	901	その他の一般動力機械
その他の装置、設備			48		41		43	29	50	33	33	23	35	31	27	45	28	32	37	30	31	21	32	649	その他の装置、設備
金属材料			94		72		50	65	64	54	46	36	34	48	53	59	34	45	36	35	32	32	31	920	金属材料
はしご等			36		30		30	34	26	28	17	18	18	18	26	27	19	19	18	28	22	14	31	459	はしご等
クレーン			58		41		34	41	41	39	20	22	23	31	25	28	19	23	19	15	35	21	28	563	クレーン
その他の用具			54		39		35	46	35	37	24	24	26	20	38	27	21	23	21	24	27	32	26	579	その他の用具
荷姿の物			61		30		31	28	41	30	9	16	21	19	19	18	17	16	18	23	17	18	26	458	荷姿の物



手工具			27		26		22	13	23	21	13	12	5	14	15	7	16	16	12	14	8	9	12	285	手工具
玉掛用具			14		12		13	17	13	7	19	7	14	8	15	7	7	10	6	7	10	10	12	208	玉掛用具
作業床、歩み板			45		33		28	24	26	25	18	19	18	18	17	28	20	25	19	18	20	18	11	430	作業床、歩み板
階段、棧橋			25		18		14	14	17	18	6	6	16	7	11	14	10	10	7	18	15	15	11	252	階段、棧橋
その他の動力運搬機			27		16		17	19	24	9	14	12	15	15	14	15	11	5	13	11	15	12	10	274	その他の動力運搬機
木材、竹材			22		14		14	9	15	15	6	9	4	3	8	5	10	9	6	2	8	6	9	174	木材、竹材
その他の環境等			13		7		10	5	1	3	4	12	14	8	13	6	4	8	8	9	5	3	8	141	その他の環境等
石、砂、砂利			31		28		18	19	13	17	10	10	6	14	11	13	12	12	7	12	7	7	7	254	石、砂、砂利
その他の金属加工用			4		9		7	6	8	5	4	2	5	8	3	4	4	5	9	4	3	6	7	103	その他の金属加工用

機械																									機械
乗用車、バス、バイク			11		8		11	6	7	3	3	5	3	5	4	2	5	3	5	6	6	3	7	103	乗用車、バス、バイク
動力伝導機構			8		10		10	11	7	3	6	10	4	7	8	7	8	3	4	7	11	4	6	134	動力伝導機構
その他の建設機械等			8		6		8	11	4	9	6	6	7	8	6	7	2	5	2	3	2	5	6	111	その他の建設機械等
混合機、粉碎機			29		16		20	13	14	20	10	7	4	15	14	9	9	8	6	6	7	15	5	227	混合機、粉碎機
支保工			12		10		10	4	6	9	5	4	7	9	5	8	6	4	2	4	6	7	5	123	支保工
整地・運搬・積込み用機械			9		5		7	4	2	5	2	10	5	7	8	3	6	4	6	1	6	1	5	96	整地・運搬・積込み用機械
開口部			9		2		4	5	2	3	1	5	2	4	2	2		2		3	1	2	5	54	開口部
その他の危険物、有			1		2		1	2	1	5		2	4	1		1		1		4	3	3	4	35	その他の危険物、有



はり、 もや、 けた、 合掌			6		4		2	2	2	4	4	3	4	3	2	3	1	3	3	3	2	2	2	55	はり、 もや、 けた、 合掌	
射出成 型機			1		1		2		1	1		1	1		4	1					2		2	17	射出成 型機	
人カク レーン 等					1		2		2	1		1	1		2						1		2	13	人カク レーン 等	
解体用 機械							2								1				1	3	1		1	2	11	解体用 機械
高温・ 低温環 境			4		3		2	3	6	1	1	8	3	4	5	7	1	2	5	7	6	8	1	77	高温・ 低温環 境	
機械装 置			2		5		4	5	6	2	1	1	1	2	1	4	4	3	1	1		4	1	48	機械装 置	
軌道装 置			5		3		5	5	3	2	1	2		2	2	1	1	1	1	2	5	1	1	43	軌道装 置	
ロール 機（印 刷ロー ル機を			4				2	4	1	2		1	1		2		1	1	1	1	3	1	1	26	ロール 機（印 刷ロー ル機を	



備			1							1					1					1	4	備			
その他の動力クレーン等			11		4		2	6	3	7	2	3		4	3	4		2		1	3	5	60	その他の動力クレーン等	
地山、岩石			2		4		5	1	8	3	1	3	1	2	2	1	3	3		2	1	1		43	地山、岩石
有害物			1		1		2	1	2	1	2	1	1		1	1	1	2		2	3	1		23	有害物
プレス機械			2		3		2	1	1				1	2	4		1			1	1			19	プレス機械
遠心機械			1		4		2	2		1			1	1	2		2		1		1	1		19	遠心機械
その他の乗物					3					1			1		1	2	1	1	2	1	4	2		19	その他の乗物
アーク溶接装置							2	1		1	1	1		1		1		1		2	1			12	アーク溶接装置
送配電線等			2					3				1			1			1				1		9	送配電線等
引火性の物			1		1		1	1	1					1						1	2			9	引火性の物













反動無 理な動 作	82	72	82	74	70	52	60	43	57	59	52	44	40	43	37	46	43	47	47	54	46	52	57	1,259	の反 動無 理な 動作
飛来・ 落下	171	148	154	147	112	102	93	97	93	82	65	61	58	58	69	74	41	49	46	59	48	53	46	1,926	飛 来・ 落下
激突	75	73	82	69	50	61	60	57	55	39	38	25	28	41	35	42	39	40	29	41	38	38	40	1,095	激突
激突さ れ	109	96	77	66	65	75	68	64	55	47	39	32	26	52	40	37	38	37	32	34	30	41	28	1,188	激突 され
その他	3	7	2	5	4	7	5	5	6	3		2	5	3	2	1	1	2	4	3	3	3	24	100	その 他
崩壊・ 倒壊	61	73	58	51	40	38	32	46	35	36	18	33	21	26	33	20	26	27	25	19	16	21	19	774	崩 壊・ 倒壊
交通事 故（道 路）	25	25	16	17	19	27	18	14	15	4	5	6	10	12	9	11	8	4	9	13	8	5	11	291	交 通 事 故 （道 路）
切れ・ こすれ	35	35	31	37	31	29	24	21	21	26	20	10	13	16	18	15	26	19	16	11	21	18	9	502	切 れ・ こす

																								れ	
高温・ 低温物 との接 触	9	15	12	13	9	11	9	6	7	3	5	9	5	6	7	12	7	4	5	9	10	12	7	192	高 温・ 低 温 物 と の 接 触
有害物 との接 触	3	5	1	1	4	3	4	6	4	5	2	3	5	1	2	1	1	2		6	6	4	3	72	有 害 物 と の 接 触
分類不 能	2		1	3	1	2	1	1		2	1	1							2	1	1		1	20	分 類 不 能
感電	2	1	3		1	2	1	1				3			1		1			1		1	1	19	感 電
破裂	2	1	2				1		2	1			1	1		1	1			1	2		1	17	破 裂
踏抜き	2	7	5	8	2	3		4	1	1	1	2	2		1	1		3	1	2	2			48	踏 抜 き
交通事 故（そ の他）		2	2	1	1								1		1		1	1	1					11	交 通 事 故 （ そ の 他）

おぼれ	1		1	1	1						1	2		1				2					10	おぼれ	
爆発	1			2	2						1													6	爆発
火災					1	1			1					1		1			1					6	火災
合計	1,406	1,371	1,362	1,189	1,044	1,025	951	916	895	819	635	605	596	676	754	729	615	637	620	677	676	677	728	19,603	合計

出典：<https://anzeninfo.mhlw.go.jp/user/anzen/tok/anst00.htm>（職場のあんぜんサイト）

[https://www.jisha.or.jp/international/topics/202211\\_03.html](https://www.jisha.or.jp/international/topics/202211_03.html)に戻る。