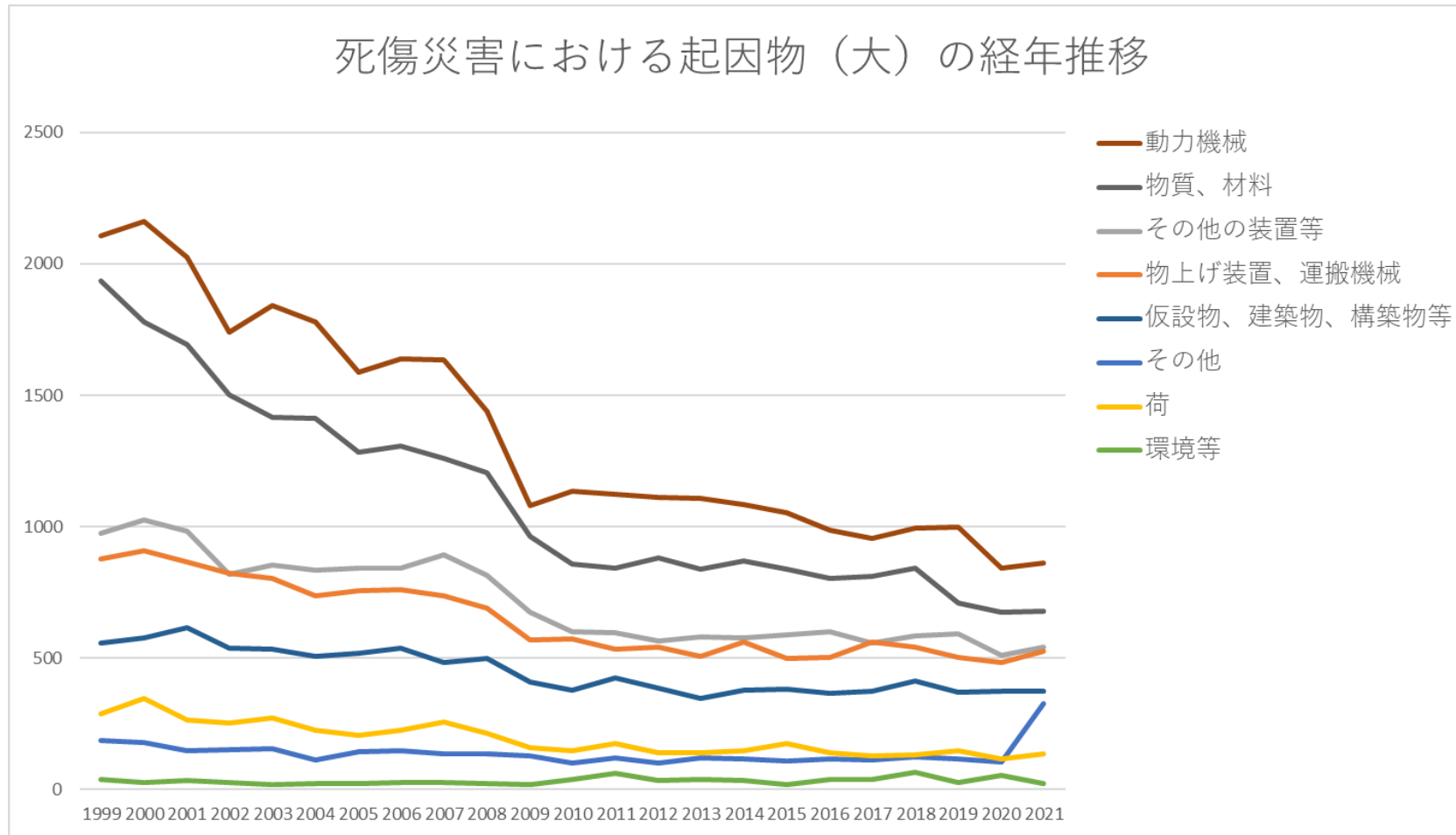


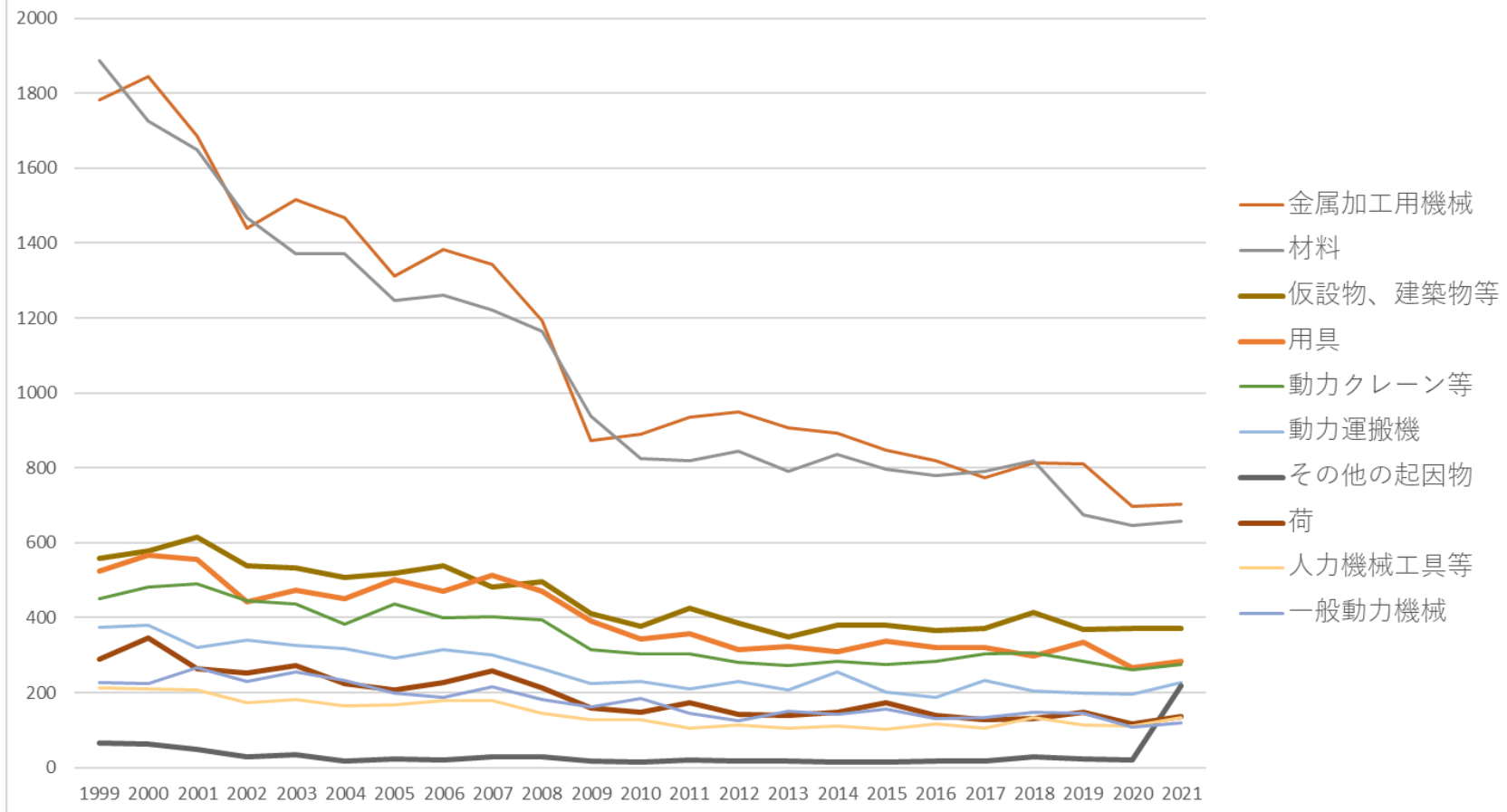
011209その他の金属製品製造業における死傷災害の起因物及び事故の型の経年推移（1999-2021年）

011209その他の金属製品製造業における死傷災害の起因物（大）の経年推移（1999-2021年）



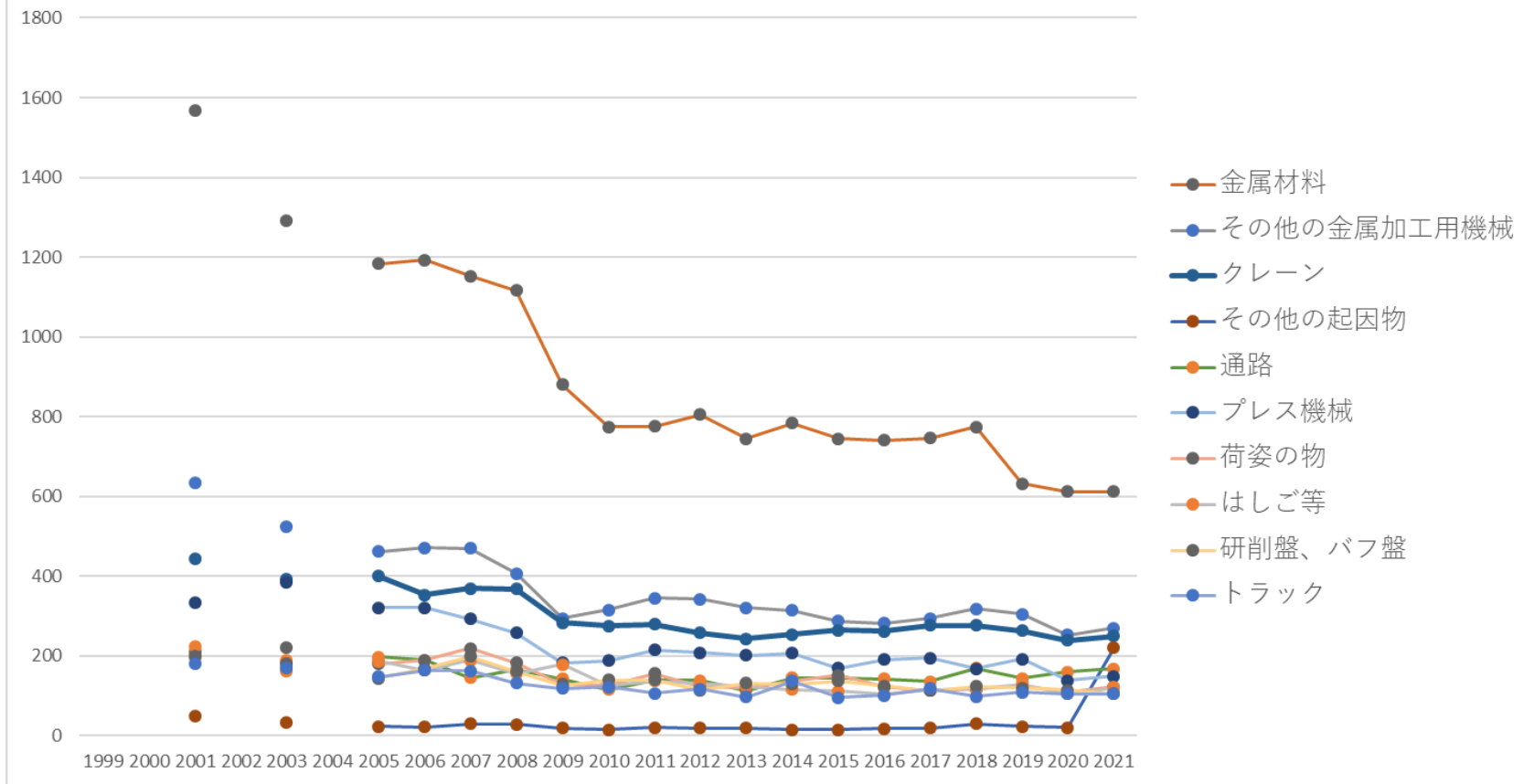
011209その他の金属製品製造業における死傷災害の起因物（中）の経年推移（1999-2021年）

死傷災害における起因物（中） Top10の経年推移



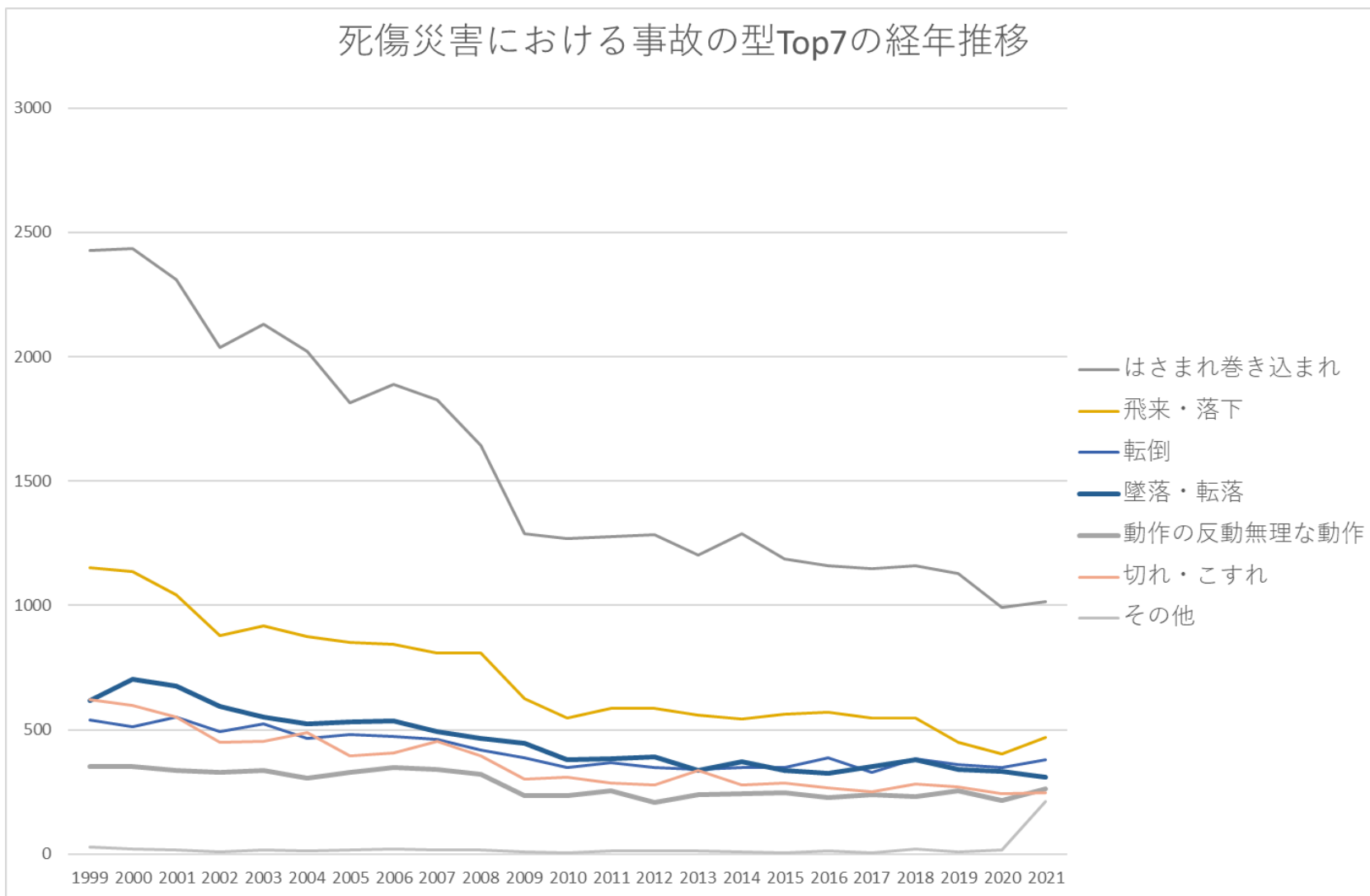
011209その他の金属製品製造業における死傷災害の起因物（小）の経年推移（1999-2021年）

死傷災害における起因物（小） Top10の経年推移



011209その他の金属製品製造業における死傷災害の事故の型の経年推移（1999-2021年）

死傷災害における事故の型Top7の経年推移



011209その他の金属製品製造業における死傷災害の起因物（大）の経年推移（1999-2021年）

起因物 (大)	1999	2000	2001	2002	2003	2004	2005	2006	2007	2008	2009	2010	2011	2012	2013	2014	2015	2016	2017	2018	2019	2020	2021	total	起因物 (大)
動力機 械	2,109	2,160	2,026	1,740	1,840	1,781	1,586	1,639	1,635	1,440	1,081	1,134	1,124	1,112	1,106	1,083	1,051	986	954	994	998	843	861	31,283	動力機 械

工用機械	1,783	1,843	1,685	1,439	1,515	1,468	1,312	1,382	1,342	1,193	873	890	936	950	906	893	848	818	774	813	811	697	704	25,875	工用機械
材料	1,887	1,726	1,648	1,467	1,372	1,371	1,247	1,261	1,220	1,165	937	826	819	844	790	836	797	779	791	820	676	646	657	24,582	材料
仮設物、建築物等	558	578	616	539	534	507	518	538	482	497	410	377	426	386	348	379	381	366	373	414	368	373	372	10,340	仮設物、建築物等
用具	525	566	555	443	473	452	501	470	513	471	391	343	357	314	324	310	337	321	321	299	334	266	283	9,169	用具
動力クレーン等	452	481	491	445	436	383	436	401	403	394	314	305	303	281	273	284	276	285	303	306	285	261	276	8,074	動力クレーン等
動力運搬機	374	381	322	340	327	319	292	316	301	263	224	230	209	231	208	256	203	187	233	204	199	197	226	6,042	動力運搬機
その他の起因物	67	62	50	30	34	18	22	21	29	28	19	14	20	19	18	15	14	17	18	29	23	20	220	807	その他の起因物
荷	289	346	264	254	273	224	207	226	258	213	160	147	174	141	140	149	173	138	128	130	148	116	136	4,434	荷
人力機械工具等	214	210	208	174	183	166	167	178	180	145	128	128	106	113	106	110	102	116	105	134	114	112	133	3,332	人力機械工具等
一般動力機械	228	224	267	230	255	233	198	187	217	182	161	185	146	124	150	142	156	132	133	147	146	109	120	4,072	一般動力機械
起因物なし	115	102	93	117	113	89	117	119	95	99	102	85	99	81	98	97	92	95	91	92	91	84	105	2,271	起因物なし

その他の装置、設備	81	98	87	81	81	92	81	96	81	77	70	65	57	64	66	75	71	80	45	70	74	57	64	1,713	その他の装置、設備
溶接装置	119	114	98	98	88	89	78	86	98	92	66	42	56	60	70	64	56	71	63	56	58	64	47	1,733	溶接装置
自然環境等	36	26	33	25	20	23	22	26	26	24	17	39	61	35	37	33	20	38	39	64	25	54	24	747	自然環境等
乗物	51	46	51	36	41	34	29	42	32	32	32	36	21	28	26	20	21	30	26	30	19	24	23	730	乗物
危険物、有害物等	49	54	46	34	44	42	36	44	41	41	27	31	25	37	47	34	41	24	20	23	32	29	20	821	危険物、有害物等
木材加工用機械	48	43	37	30	34	43	34	32	33	25	21	25	24	14	25	21	21	20	19	17	25	16	17	624	木材加工用機械
動力伝導機構	35	32	19	24	25	25	24	29	30	26	20	23	14	16	16	18	20	11	13	11	9	10	9	459	動力伝導機構
建設機械等	11	13	14	17	10	10	17	9	12	11	6	10	4	7	9	9	5	5	15	6	6	10	9	225	建設機械等
炉、釜等	15	12	15	6	16	13	3	2	6	12	6	9	7	5	4	7	6	4	11	6	6	2	5	178	炉、釜等
電気設備	11	9	7	6	6	12	5	7	9	9	6	5	10	4	6	3	11	4	8	9	5	4	4	160	電気設備

その他の用具			138		111		132	145	137	150	89	91	95	71	82	89	102	97	98	84	89	94	88	1,982	その他の用具
ボール盤、フライス盤			286		229		221	219	194	175	126	117	113	132	117	122	129	111	85	96	90	88	83	2,733	ボール盤、フライス盤
玉掛用具			194		173		183	161	187	165	124	127	125	112	119	106	124	121	108	98	116	68	75	2,486	玉掛用具
その他の装置、設備			87		81		81	96	81	77	70	65	57	64	66	75	71	80	45	70	74	57	64	1,361	その他の装置、設備
手工具			113		110		96	87	98	81	78	66	53	58	58	57	53	65	46	73	55	54	63	1,364	手工具
旋盤			146		116		94	141	114	105	86	81	76	89	94	66	89	65	54	65	69	74	62	1,686	旋盤
フォークリフト			83		86		90	70	93	81	55	64	57	67	72	70	70	44	65	67	55	62	58	1,309	フォークリフト
作業床、歩み板			111		109		91	94	102	116	91	85	82	63	72	65	84	76	58	64	64	59	53	1,539	作業床、歩み板
階段、栈橋			92		82		67	80	63	68	50	44	58	52	65	52	46	39	61	57	53	42	53	1,124	階段、栈橋
人力運搬			67		57		58	74	65	52	43	49	46	45	41	45	37	45	52	53	47	49	49	974	人力運

機																									搬機
コンベア			43		52		39	62	37	28	36	30	34	31	33	33	26	32	41	32	25	27	48	689	コンベア
その他の仮設物、建築物、構築物等			74		56		51	60	57	39	44	48	41	48	32	45	46	38	39	45	37	53	38	891	その他の仮設物、建築物、構築物等
建築物、構築物			88		70		75	70	64	65	52	51	63	48	41	45	36	36	55	47	39	30	37	1,012	建築物、構築物
シャー			79		80		70	56	75	82	59	48	47	65	40	55	34	41	29	36	35	28	32	991	シャー
木材、竹材			34		44		34	38	47	19	32	22	19	19	24	34	20	20	26	26	24	19	28	529	木材、竹材
アーク溶接装置			27		29		27	31	40	45	36	17	24	28	32	23	22	33	29	20	22	28	24	537	アーク溶接装置
ロール機（印刷ロール機を除く。）			64		61		45	44	38	38	47	41	33	21	43	30	41	36	24	28	22	22	20	698	ロール機（印刷ロール機を除く。）

																								く。)	
乗用車、 バス、バ イク			48		38		29	37	28	32	29	32	21	27	24	20	20	29	25	29	19	24	19	530	乗用 車、バ ス、バ イク
その他の 溶接装置			46		44		35	41	38	33	15	17	16	24	25	28	26	22	22	23	23	24	19	521	その他 の溶接 装置
人カク レーン等			11		7		6	7	11	4	2	5	4	5	5	2	4	1	2	3	9	8	18	114	人カク レーン 等
その他の 材料			42		33		27	26	18	27	25	29	23	19	18	16	27	16	19	18	18	15	17	433	その他 の材料
移動式ク レーン			29		24		16	30	20	18	15	16	15	15	16	16	8	17	14	15	14	8	17	323	移動式 クレー ン
機械装置			55		53		28	37	40	31	31	21	19	18	21	14	21	16	16	14	24	7	14	480	機械装 置
その他の 環境等			19		12		15	12	15	10	8	5	18	11	13	15	7	24	19	26	7	16	14	266	その他 の環境 等
足場			26		26		13	25	30	17	14	16	22	19	12	14	13	12	10	12	18	13	13	325	足場
丸のこ盤			20		18		21	19	27	18	13	16	14	10	15	14	12	13	13	9	14	6	13	285	丸のこ

																								盤	
その他の動力運搬機			14		19		15	18	7	17	12	13	12	12	5	14	12	9	9	7	6	3	12	216	その他の動力運搬機
動力伝導機構			19		25		24	29	30	26	20	23	14	16	16	18	20	11	13	11	9	10	9	343	動力伝導機構
高温・低温環境			11		5		5	9	3	7	8	27	24	19	23	13	10	12	15	31	17	32	8	279	高温・低温環境
有害物			12		13		8	16	11	12	14	14	10	8	14	7	18	5	4	11	8	8	8	201	有害物
引火性の物			10		11		9	11	11	11	10	5	8	16	13	10	8	8	5	3	5	10	6	170	引火性の物
開口部			5		10		11	6	10	8	9	4	7	12	5	3	4	9	6	6	8	8	6	137	開口部
その他の動力クレーン等			14		9		13	12	5	3	12	9	5	6	11	11	4	3	8	9	5	14	5	158	その他の動力クレーン等
炉、窯			10		12		3	2	3	9	4	7	5	3	4	6	4	4	9	5	4	2	5	101	炉、窯
ガス溶接装置			25		15		16	14	20	14	15	8	16	8	13	13	8	16	12	13	13	12	4	255	ガス溶接装置
屋根、はり、も			22		19		13	14	10	17	8	13	13	6	8	10	9	13	9	14	6	9	4	217	屋根、はり、もや、

粉碎機			3		2		3	3	1	6	6	4	4	5	6	5	5	3		6	5	2	1	70	機、粉 碎機
可燃性の ガス			4		8		1	6	7	6	1	2		4	5	5	3		3	4	4	2	1	66	可燃性 のガス
印刷用機 械			5		6		1	2	1	2	1	1	1	4	2	2	1	5		1	3	1	1	40	印刷用 機械
地山、岩 石			1		2		1	2	4	2	1	2	3	3		2	1	1	2	2		3	1	33	地山、 岩石
その他の 建設機械 等			1		2		2	3	3		2	1	1	3	1	5		1	2	1	1	2	1	32	その他 の建設 機械等
爆発性の 物等			4				8	4	1	1	1	2			2	4		1				2	1	31	爆発性 の物等
整地・運 搬・積込 み用機械			4		1		3	1	1	2	1	4	2	1	2				2	1		2	1	28	整地・ 運搬・ 積込み 用機械
高所作業 車			2		2		2		1	4				1					3		2	3	1	21	高所作 業車
化学設備			1		1		3	1		1	2	1			1	1	3	2	1		1	1	1	21	化学設 備
遠心機械					1					4	1	1				2	1			2		2	1	15	遠心機 械

異常環境等			1					3			1		1	1		1		1	4	1		1	15	異常環境等	
ローダー			1		1				1	1	1										2		1	8	ローダー
鉄道車両																							1	1	鉄道車両
石、砂、砂利			4		3		3	4	3	3		1	2	1	3	3	5	2		2	2			41	石、砂、砂利
角のみ盤、木工ボール盤			6		2		1	2	3	4		2	2		1	1	5	3		1	2	4		39	角のみ盤、木工ボール盤
帯のこ盤			1		5		4	1	1	1	3	2	2	1	2	1	1	2	1	2	1	1		32	帯のこ盤
水								1		3		3	16			3	1	1	1			2		31	水
電力設備			1		2		1	1	2	1	3	1	3	1	2		1		1	2	1	1		24	電力設備
乾燥設備			2		2				3	3	1	2	1	1		1			2			2		20	乾燥設備
面とり盤、ルータ、木工			2		2		2		1					1	1								4	13	面とり盤、ルータ、木工

簡易架線 集材装置																									簡易架 線集材 装置
ストラ ドル キャリ ヤー																									ストラ ドル キャリ ヤー
合計			6,626		5,895		5,360	5,483	5,428	5,018	4,004	3,825	3,878	3,763	3,676	3,766	3,661	3,549	3,538	3,694	3,457	3,157	3,464	81,242	合計

011209その他の金属製品製造業における死傷災害の事故の型の経年推移（1999-2021年）

事故の 型	1999	2000	2001	2002	2003	2004	2005	2006	2007	2008	2009	2010	2011	2012	2013	2014	2015	2016	2017	2018	2019	2020	2021	total	事故 の型
はさま れ巻き 込まれ	2,429	2,435	2,311	2,037	2,130	2,022	1,816	1,888	1,826	1,643	1,290	1,267	1,276	1,283	1,203	1,287	1,186	1,160	1,149	1,160	1,129	992	1,015	35,934	はさ まれ 巻き 込ま れ
飛来・ 落下	1,153	1,135	1,044	877	919	875	852	844	807	809	625	545	587	587	560	544	564	570	545	546	450	402	470	16,310	飛 来・ 落下
転倒	541	510	552	491	524	465	479	473	462	419	388	346	368	348	341	348	348	386	330	382	359	349	381	9,590	転倒
墜落・ 転落	616	704	675	595	549	523	531	537	493	465	444	379	384	389	337	371	335	324	351	380	340	332	310	10,364	墜 落・ 転落

																									転落
動作の 反動無 理な動 作	353	350	338	329	337	304	328	346	341	321	235	233	254	208	237	244	245	228	237	230	256	217	264	6,435	動作 の反 動無 理な 動作
切れ・ こすれ	621	599	549	448	452	487	393	406	454	394	303	308	287	278	336	279	285	265	251	280	270	242	245	8,432	切 れ・ こす れ
その他	27	20	18	10	15	14	15	20	16	16	10	3	14	14	13	7	5	12	6	19	9	16	212	511	その 他
激突さ れ	411	367	392	374	325	319	318	301	330	314	216	250	207	200	186	208	219	187	226	228	207	180	189	6,154	激突 され
激突	298	323	260	244	211	203	226	220	262	218	169	151	163	135	142	155	161	113	148	155	147	130	172	4,406	激突
崩壊・ 倒壊	305	330	309	282	272	261	262	272	261	244	195	194	185	174	157	183	183	167	153	161	156	150	114	4,970	崩 壊・ 倒壊
高温・ 低温物 との接 触	86	120	77	66	60	72	52	65	75	86	59	63	75	73	81	73	57	72	69	76	79	90	49	1,675	高 温・ 低温 物と の接 触

おぼれ		1		1									12					1						15	れ
合計	6,967	7,001	6,626	5,847	5,895	5,633	5,360	5,483	5,428	5,018	4,004	3,825	3,878	3,763	3,676	3,766	3,661	3,549	3,538	3,694	3,457	3,157	3,464	106,690	合計

出典：<https://anzeninfo.mhlw.go.jp/user/anzen/tok/anst00.htm>（職場のあんぜんサイト）

https://www.jisha.or.jp/international/topics/202211_03.htmlに戻る。