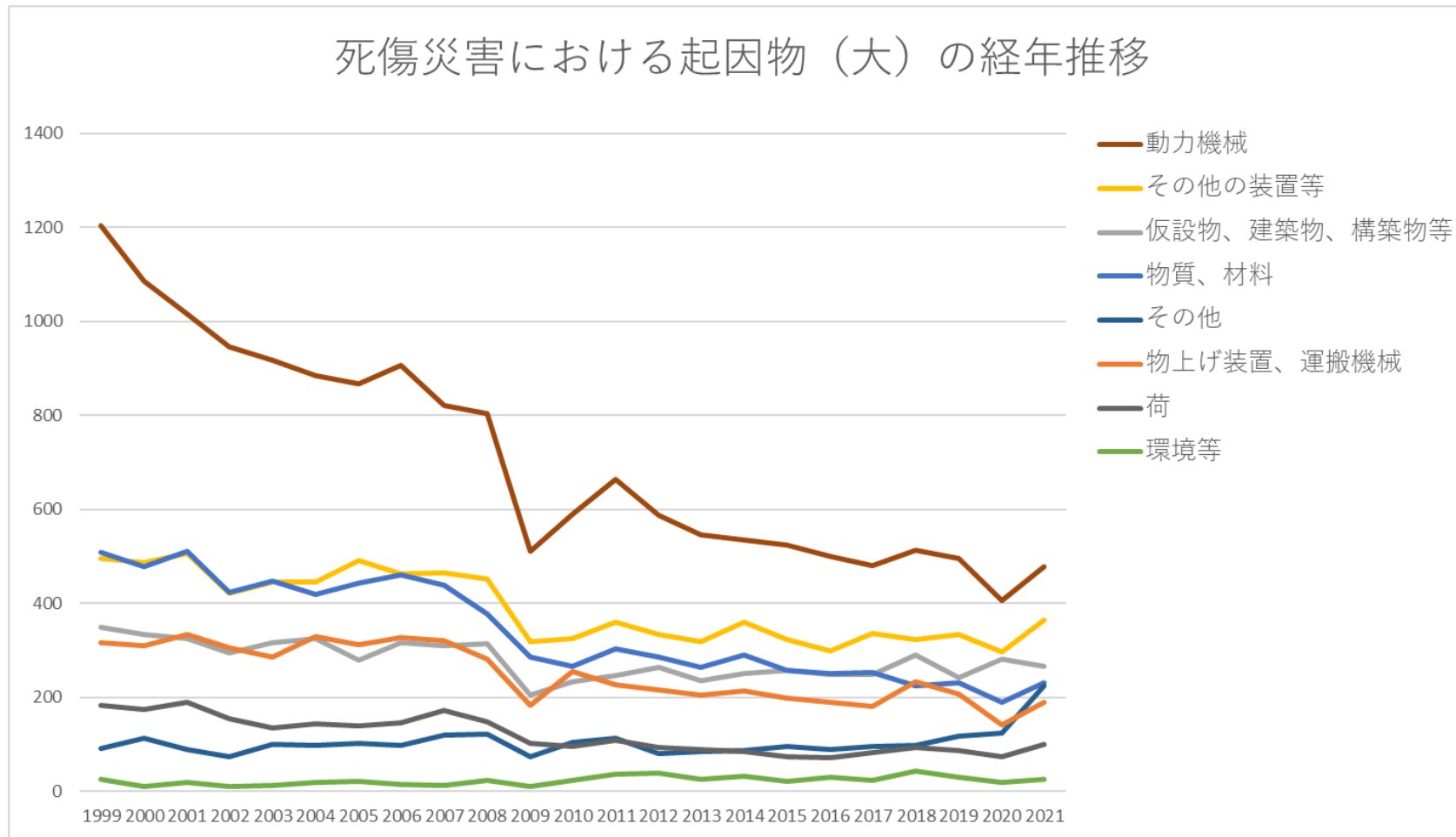


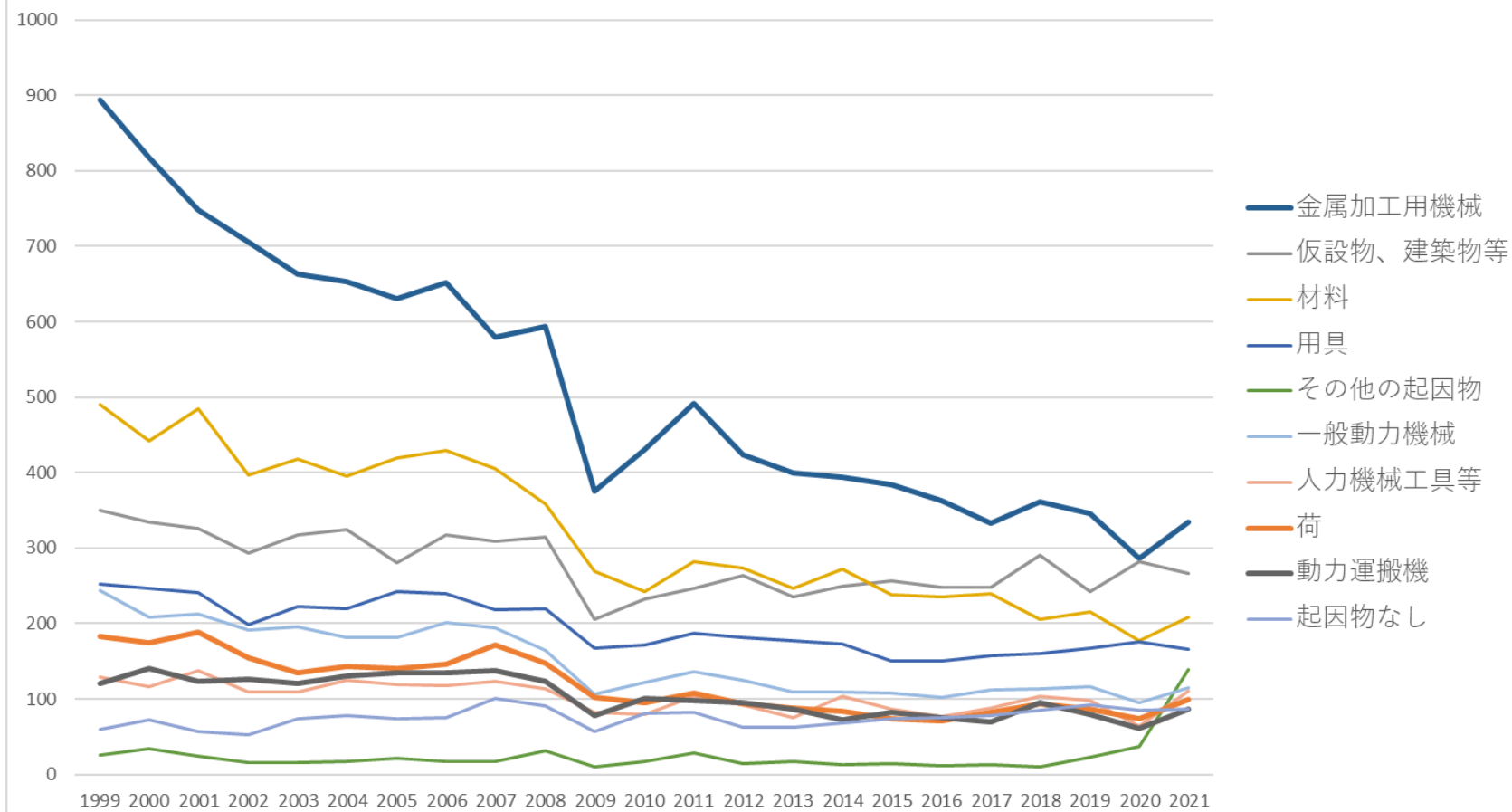
0113機械器具製造業における死傷災害の起因物及び事故の型の経年推移（1999-2021年）

0113機械器具製造業における死傷災害の起因物（大）の経年推移（1999-2021年）



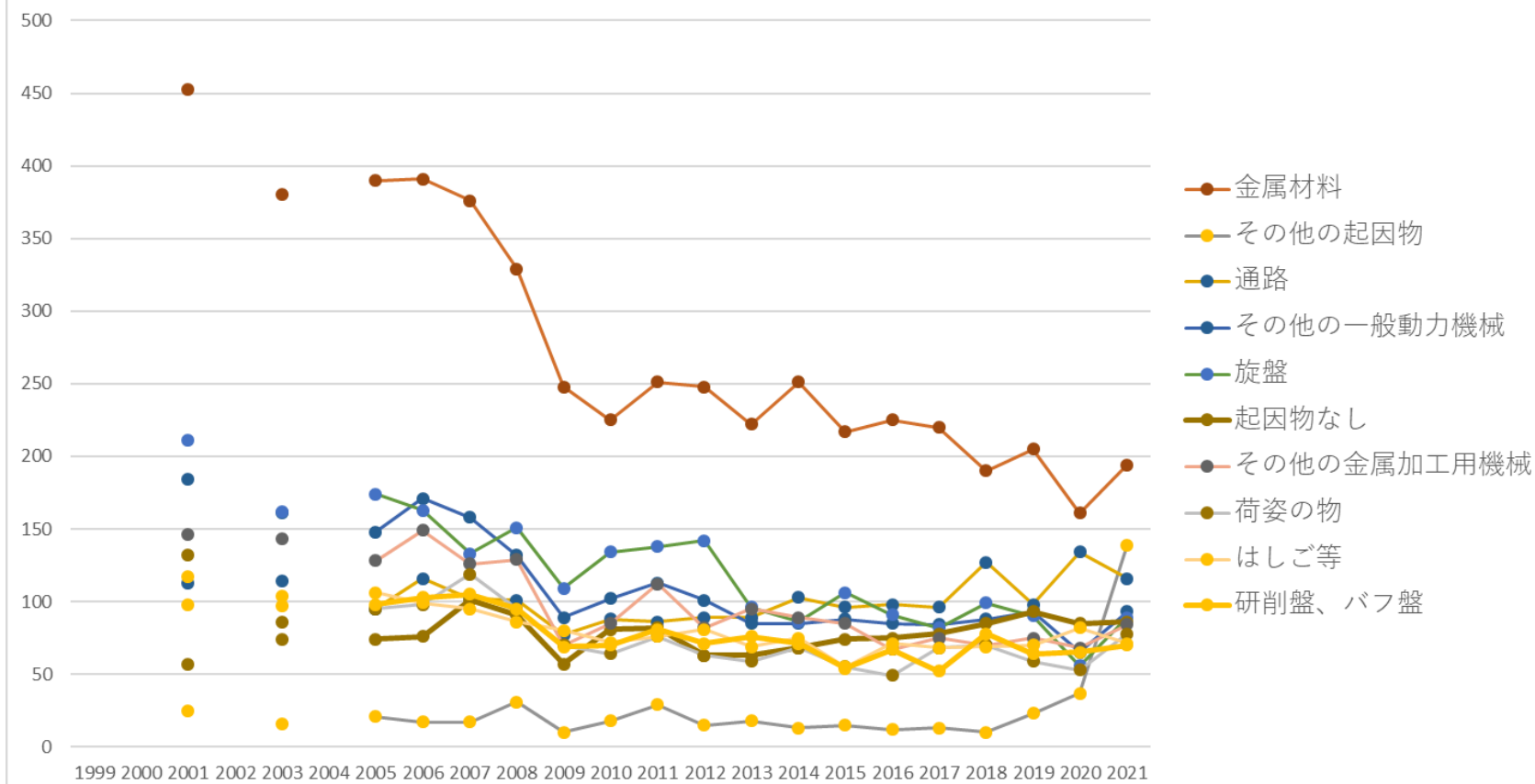
0113機械器具製造業における死傷災害の起因物（中）の経年推移（1999-2021年）

死傷災害における起因物（中）Top10の経年推移



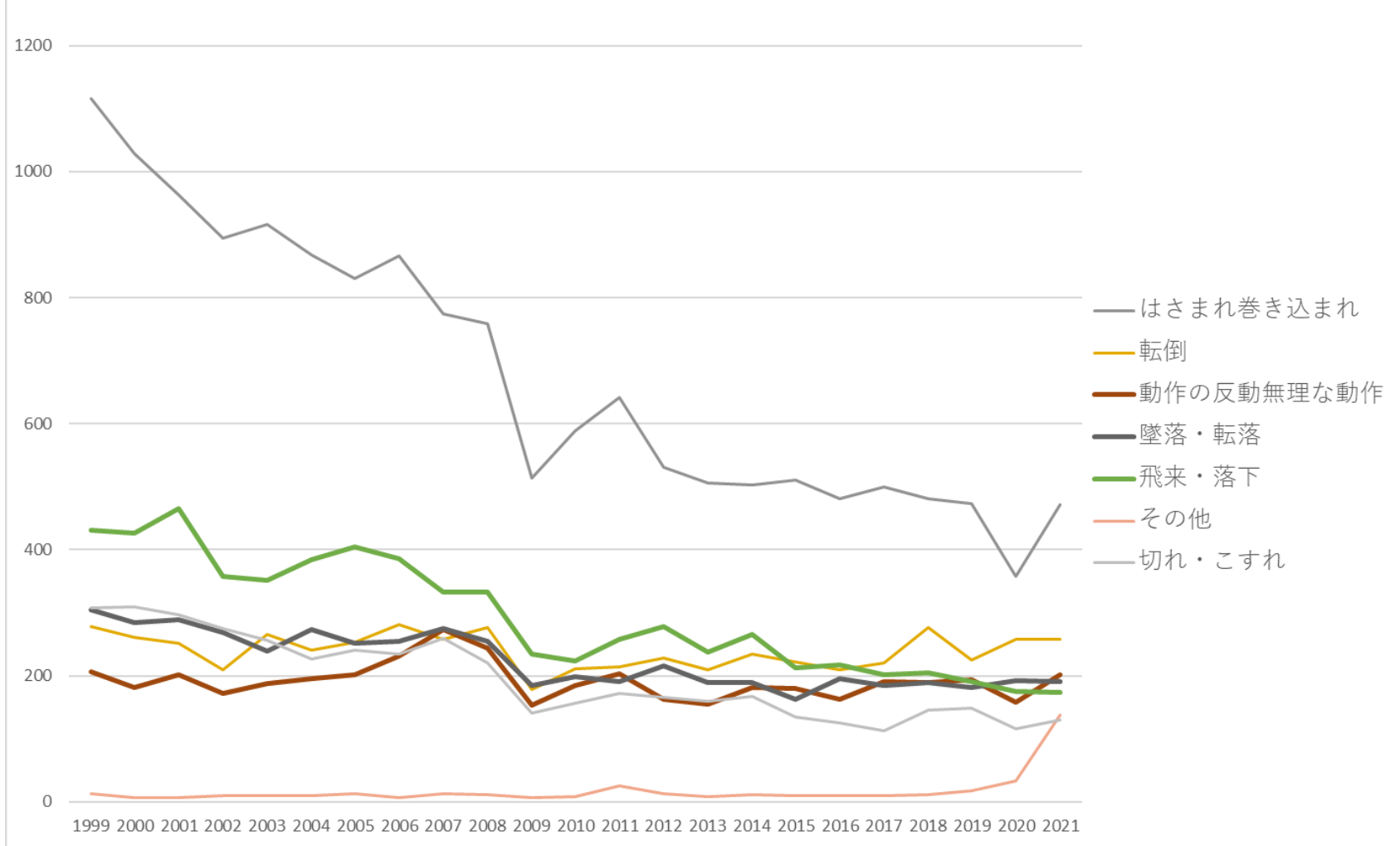
0113機械器具製造業における死傷災害の起因物（小）の経年推移（1999-2021年）

死傷災害における起因物（小）Top10の経年推移



0113機械器具製造業における死傷災害の事故の型の経年推移（1999-2021年）

死傷災害における事故の型Top7の経年推移



0113機械器具製造業における死傷災害の起因物（大）の経年推移（1999-2021年）

起因物 (大)	1999	2000	2001	2002	2003	2004	2005	2006	2007	2008	2009	2010	2011	2012	2013	2014	2015	2016	2017	2018	2019	2020	2021	total	起因物 (大)
動力機 械	1,204	1,085	1,015	945	918	885	868	907	821	803	510	590	665	587	545	535	523	499	480	513	495	407	478	16,278	動力機 械

工用機械	894	817	748	705	663	653	631	651	579	593	376	431	492	424	399	394	384	363	333	362	346	286	335	11,859	工用機械
仮設物、建築物等	350	334	326	294	317	325	280	317	309	314	205	233	246	264	236	250	257	248	248	291	243	282	267	6,436	仮設物、建築物等
材料	490	442	485	397	418	395	420	430	406	358	269	242	282	273	246	272	238	236	239	205	215	177	209	7,344	材料
用具	253	246	241	199	223	220	242	239	218	220	168	171	187	182	178	173	150	150	158	161	167	176	166	4,488	用具
その他の起因物	26	34	25	16	16	18	21	17	17	31	10	18	29	15	18	13	15	12	13	10	23	37	139	573	その他の起因物
一般動力機械	244	208	213	191	196	182	181	202	194	164	106	122	136	125	110	109	108	102	112	113	116	95	115	3,444	一般動力機械
人力機械工具等	129	117	138	109	110	125	119	118	124	114	82	79	103	92	75	103	86	77	88	104	98	64	111	2,365	人力機械工具等
荷	183	174	189	154	135	144	140	146	171	148	102	95	108	94	88	84	74	71	83	94	87	74	100	2,738	荷
動力運搬機	121	141	124	126	121	130	135	135	137	124	78	101	98	95	86	73	82	76	70	95	80	61	86	2,375	動力運搬機
起因物なし	60	72	57	53	74	78	74	76	101	91	57	81	82	63	63	68	74	75	78	85	93	85	86	1,726	起因物なし
動力クレーン等	143	133	142	144	130	150	137	146	139	128	81	108	82	97	93	107	85	90	78	98	102	69	77	2,559	動力クレーン等

その他の装置、設備	65	73	73	70	60	60	85	70	75	68	35	44	51	34	46	55	51	48	64	32	42	36	55	1,292	その他の装置、設備
乗物	53	35	68	35	34	50	40	47	45	29	23	46	46	23	25	33	32	24	33	40	24	12	26	823	乗物
自然環境等	26	11	18	10	13	20	22	14	12	23	11	23	36	38	25	32	22	29	23	44	29	18	26	525	自然環境等
危険物、有害物等	19	37	27	26	29	24	24	31	33	20	17	23	21	13	17	18	20	15	15	20	16	13	22	500	危険物、有害物等
溶接装置	27	24	26	19	22	21	26	22	25	26	21	11	12	13	13	18	14	18	15	8	13	11	15	420	溶接装置
木材加工用機械	29	17	17	20	19	14	21	16	21	15	10	17	12	7	7	13	10	9	9	12	11	10	14	330	木材加工用機械
電気設備	8	10	11	7	10	6	4	5	10	13	5	12	1	7	2	2	11	2	5	7	6	3	9	156	電気設備
動力伝導機構	23	30	22	19	22	24	23	23	18	19	14	8	16	17	15	11	11	13	19	16	13	11	8	395	動力伝導機構
建設機械等	12	9	12	6	13	11	10	12	9	9	3	10	6	11	12	8	7	10	6	8	7	4	5	200	建設機械等
炉、釜	5	12	8	7	15	9	8	3	7	6	3	6	4	3	3	8	8	2	4	6	1	4	5	137	炉、釜

等																								等	
圧力容器	8	5	8	8	5	5	7	5	3	3	4	2	1	3	1		1	2	3	3	6	2	4	89	圧力容器
原動機	2	4	3	4	5	1	2	3		3	1	2	3	3	2		3	2	1	2	2	1	1	50	原動機
分類不能	6	6	6	4	10	2	7	4	2		6	6	2	2	3	5	7	2	4	3	2	1		90	分類不能
化学設備	1		2	2	1		1		2	1		1	2			1	2			1				17	化学設備
車両系 木材伐 出機械 等																									車両系 木材伐 出機械 等
合計	3,177	2,991	2,989	2,625	2,661	2,667	2,660	2,732	2,657	2,520	1,687	1,892	2,058	1,898	1,763	1,850	1,752	1,676	1,701	1,820	1,742	1,532	1,881	50,931	合計

0113機械器具製造業における死傷災害の起因物（小）の経年推移（1999-2021年）

起因物 （小）	1999	2000	2001	2002	2003	2004	2005	2006	2007	2008	2009	2010	2011	2012	2013	2014	2015	2016	2017	2018	2019	2020	2021	total	起因物 （小）
金属材料			453		380		390	391	376	329	248	225	251	248	222	251	217	225	220	190	205	161	194	5,176	金属材料
その他の 起因物			25		16		21	17	17	31	10	18	29	15	18	13	15	12	13	10	23	37	139	479	その他の 起因物
通路			113		114		95	116	102	101	77	88	86	89	89	103	96	98	96	127	98	134	116	1,938	通路

トラック		49	32	46	37	48	43	23	38	37	32	41	26	29	29	23	39	32	25	29	658	トラック
乗用車、バス、バイク		64	31	34	47	41	28	22	45	46	20	23	29	31	22	32	39	23	11	24	612	乗用車、バス、バイク
建築物、構築物		36	43	32	32	52	41	22	29	40	33	33	29	25	26	29	33	34	23	23	615	建築物、構築物
機械装置		57	49	45	48	52	53	32	31	32	31	29	16	19	22	15	24	28	21	22	626	機械装置
その他の仮設物、建築物、構築物等		29	28	30	34	28	30	20	12	26	28	24	18	29	21	17	21	25	28	18	466	その他の仮設物、建築物、構築物等
コンベア		31	29	26	24	29	26	24	25	14	20	13	19	12	13	11	16	10	11	18	371	コンベア
その他の環境等		9	12	14	11	4	11	9	8	16	25	12	23	13	17	11	19	12	8	14	248	その他の環境等
その他		20	21	19	19	17	16	15	12	24	13	14	17	10	6	9	11	5	7	13	268	その他

の材料																									の材料
その他の危険物、有害物等			7		5		4	12	8	8	1	5	4	5	8	8	7	4	3	7	5	5	12	118	その他の危険物、有害物等
人力クレーン等			4		5		3	5	5	3	7	2	5	4	6	4		1	2	1	4	3	11	75	人力クレーン等
高温・低温環境			7				3	2	3	7	1	12	12	4	10	5	6	10	8	21	13	7	9	140	高温・低温環境
動力伝導機構			22		22		23	23	18	19	14	8	16	17	15	11	11	13	19	16	13	11	8	299	動力伝導機構
その他の溶接装置			15		8		11	7	8	9	4	3	5	8	4	6	3	8	5	2	4	3	8	121	その他の溶接装置
移動式クレーン			9		11		6	8	8	2	5	3	8	3	5	9	6	6	4	7	4	1	8	113	移動式クレーン
有害物			10		8		14	11	14	4	12	12	8	3	5	7	7	7	5	6	5	5	7	150	有害物
アーク溶接装置			6		10		11	10	13	14	10	4	7	3	4	9	8	6	3	5	7	7	7	144	アーク溶接装置

ルー タ、木 エフラ イス盤						1		1			1											2	5	ルー タ、木 エフラ イス盤
掘削用 機械			4		2	4	6	5	2	3	6	3	4	4	3	2	3	4	3	2	2	1	63	掘削用 機械
原動機			3		5	2	3		3	1	2	3	3	2		3	2	1	2	2	1	1	39	原動機
その他 の圧力 容器			5		1	2	3	1	1	1	1	1	1	1		1	1	1	1	4	1	1	28	その他 の圧力 容器
整地・ 運搬・ 積込み 用機械			2		3	1	1				1	2	2	4	1		2	1	3		1	24	整地・ 運搬・ 積込み 用機械	
帯のこ 盤			1		1	1	1	3	1	3	3	2		2			1		2		1	1	23	帯のこ 盤
角のみ 盤、木 工ボー ル盤					3	1	5	1		1	1	1	1		2		1		2	1	2	1	23	角のみ 盤、木 工ボー ル盤
乾燥設 備			2			4	1		2	1		2		1	1	2	1	2	1	1		1	22	乾燥設 備
水					1	2		2	1	1	1	6					1	1		1	1	1	19	水

かなな 盤						4	2	1	2		2		1						1		1	14	かなな 盤		
ボイ ラー				2		3		1		1			2						1			1	11	ボイ ラー	
爆発性 の物等				2		1								1		1						1	6	爆発性 の物等	
締固め 用機械				1					1		1										1	1	5	締固め 用機械	
揚貨装 置			1																		1	1	3	揚貨装 置	
分類不 能			6		10		7	4	2		6	6	2	2	3	5	7	2	4	3	2	1		72	分類不 能
ガス溶 接装置			5		4		4	5	4	3	7	4		2	5	3	3	4	7	1	2	1		64	ガス溶 接装置
射出成 型機			4		5		6	5	4	6	2	3	3		4	2	2	1	2	7	3	4		63	射出成 型機
印刷用 機械			3		6			5	4	5	1	1	2	2	1	2	2	3		1	4	1		43	印刷用 機械
石、 砂、砂 利			3		2		2	5	2	2	2		4	1		1	1	1	3	1		1		31	石、 砂、砂 利
地山、 岩石			1				3		2	2		2		4	3	2	2		2	1	2	1		27	地山、 岩石

線集材装置																									線集材装置
ストラドルキャリア																									ストラドルキャリア
支保工																									支保工
放射線																									放射線
合計			2,989		2,661		2,660	2,732	2,657	2,520	1,687	1,892	2,058	1,898	1,763	1,850	1,752	1,676	1,701	1,820	1,742	1,532	1,881	39,471	合計

0113機械器具製造業における死傷災害の事故の型の経年推移（1999-2021年）

事故の型	1999	2000	2001	2002	2003	2004	2005	2006	2007	2008	2009	2010	2011	2012	2013	2014	2015	2016	2017	2018	2019	2020	2021	total	事故の型
はさまれ巻き込まれ	1,116	1,028	964	894	917	868	831	867	775	759	513	588	642	531	506	503	510	481	500	481	473	357	472	15,576	はさまれ巻き込まれ
転倒	278	261	252	210	265	241	253	281	258	277	178	211	214	228	210	234	222	209	221	277	225	258	257	5,520	転倒
動作の反動無理な動作	207	181	202	172	187	195	202	231	273	243	153	184	203	162	154	182	179	163	191	189	194	158	202	4,407	動作の反動無理な動作

																									動作
墜落・ 転落	305	285	289	269	239	274	251	254	275	255	184	198	191	216	189	189	163	195	185	189	181	193	190	5,159	墜 落・ 転落
飛来・ 落下	431	426	466	358	352	384	404	386	332	333	234	224	257	278	238	265	213	217	202	205	190	175	174	6,744	飛 来・ 落下
その他	12	6	7	10	10	10	13	7	13	11	7	8	26	12	8	11	9	10	9	11	17	33	137	397	その 他
切れ・ こすれ	307	310	297	275	256	227	240	235	259	221	140	156	172	166	159	167	135	125	112	146	148	115	130	4,498	切 れ・ こす れ
激突さ れ	158	120	167	143	130	138	142	149	141	146	91	85	91	90	79	78	98	80	80	85	104	73	103	2,571	激突 され
激突	137	143	122	112	113	124	119	99	130	90	69	65	97	73	78	78	70	61	65	81	79	78	82	2,165	激突
崩壊・ 倒壊	110	94	93	78	77	83	95	101	90	82	50	56	50	72	65	56	60	53	51	54	56	41	53	1,620	崩 壊・ 倒壊
高温・ 低温物 との接	46	45	34	37	31	39	35	42	36	50	17	36	33	26	27	27	31	28	30	48	34	24	27	783	高 温・ 低温 物と

触																									の接 触
交通事 故（道 路）	38	44	55	33	36	50	31	49	30	33	25	43	47	25	28	23	28	27	24	28	22	9	21	749	交通 事故 （道 路）
有害物 との接 触	13	20	14	15	17	16	19	20	19	11	14	18	12	5	6	18	9	11	8	10	7	8	16	306	有害 物と の接 触
感電	3	4	10	7	8	6	4		5	5	3	7	2	2	2	2	4		2	5	5	2	7	95	感電
踏抜き	3	3	3	2	1	6	1	3	5		2	1	4	3	1	2	6	4	3	6			4	63	踏抜 き
火災	3	4	5	7	1	3	3	1	3		3	5	7	1	3	4	3	3	1	1	2	1	3	67	火災
破裂	4	2	3	2	5	1	5	5	2	2	2	1	2	4	3	2	2	2	3		1	3	2	58	破裂
交通事 故（そ の他）	1	2	1																					15	交通 事故 （そ の他）
分類不 能	3	7	4		7	2	4	2	2		1	2	2	3	5	3	7	3	5	2	2	1		67	分類 不能
爆発	2	6	1	1	9		8		6	2	1	2	1	1	1	5	3	2	7	2	1	2		63	爆発

